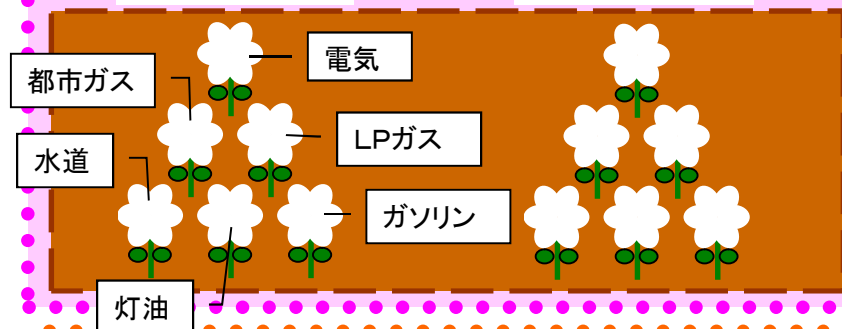


# 取り組み結果

この半年間の目標達成は・・・ 目標達成  個

最初の3ヶ月  
目標達成  個

次の3ヶ月  
目標達成  個

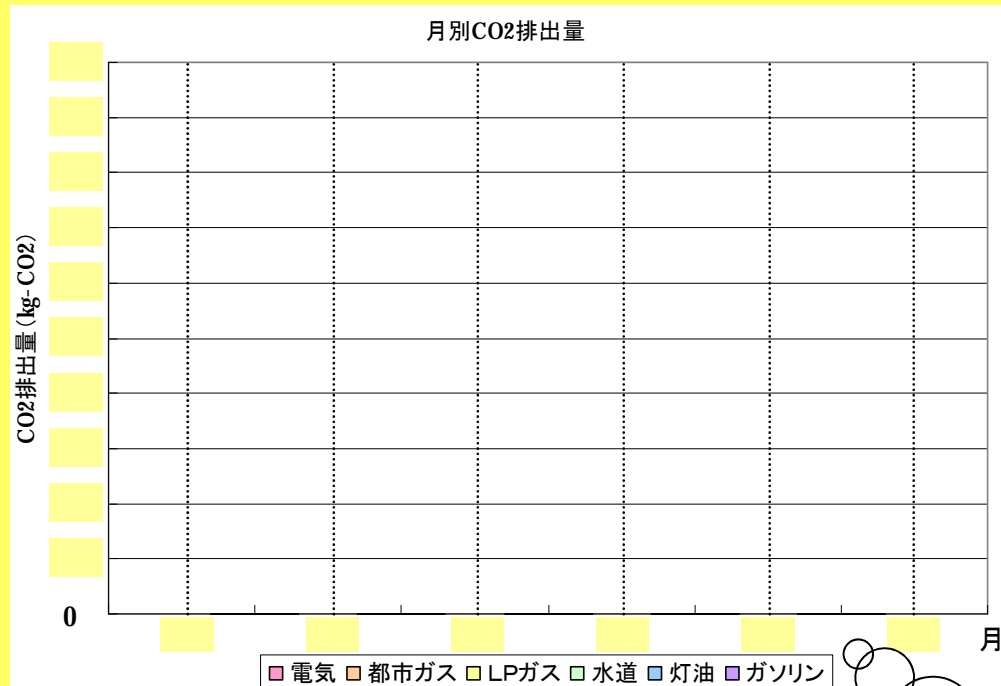


記入シートでの目標達成結果を転記して、半年間の目標達成状況を確認しよう。

### 【計算方法】

- ①環境家計簿の毎月の二酸化炭素排出量を足す。
- ②①を家族の人数で割る。
- ③①を杉1本が半年間に吸収する二酸化炭素量 4.4kg-CO<sub>2</sub> (※) で割る。  
※林野庁 HP「森林はどのぐらいの量の二酸化炭素を吸収しているの?」より

この半年間に排出された二酸化炭素は・・・



### 半年間二酸化炭素排出量

① kg-CO<sub>2</sub>  
1人あたり ② kg-CO<sub>2</sub>



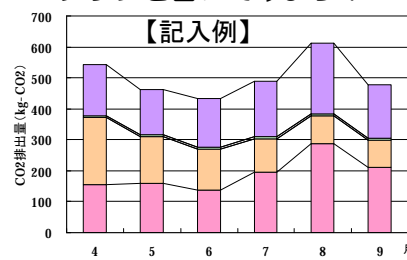
排出した二酸化炭素を吸収するためには  
③ 本の杉の木が必要!



取り組んでみた感想

～次回の目標～

記入例を参考にして、グラフを書いてみよう!



## 大阪府環境家計簿

# めっちゃエコやねん

かしこく省エネ生活しよう!

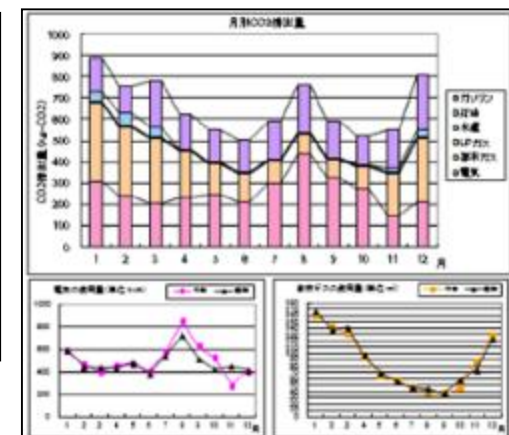
- 3ヶ月ごとに自分で目標を設定
- 状況に応じた目標設定が可能
- 達成状況をわかりやすく表示

大阪府のエコアクションキャラクター  
モットちゃん (こいぬ)・キッチちゃん (おさる)

大阪府広報担当副知事  
もずゆん

インターネットに接続可能なパソコンをお持ちの方は、大阪府ホームページにエクセル版がありますので、そちらもご利用ください。

エクセル版では削減目標と使用量を入力すれば、計算やグラフの作成が自動で行われます。



くわしくは・・・ **めっちゃエコやねん** で

**検索**

ホームページ URL : <http://www.pref.osaka.lg.jp/chikyukankyo/jigyotoppage/kakeibo.html>



# 環境家計簿 記入シート (6ヶ月)

平成 年 月 ~ 取組開始! 家族人数 人

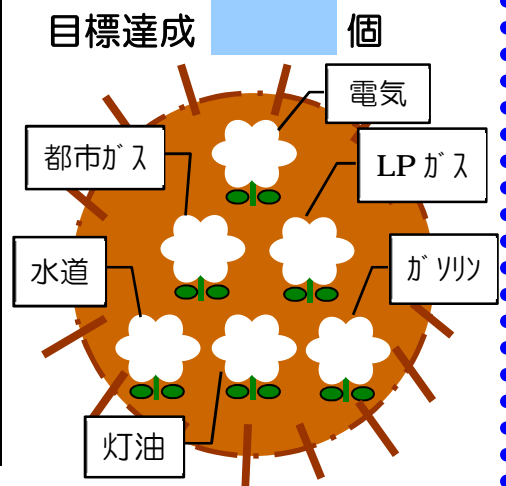
右側に記載の記入方法及び下の記入例を参照して記入してください。

- 黄色の枠 : 数値をそのまま記入
- 青色の枠 : 計算した数値を記入

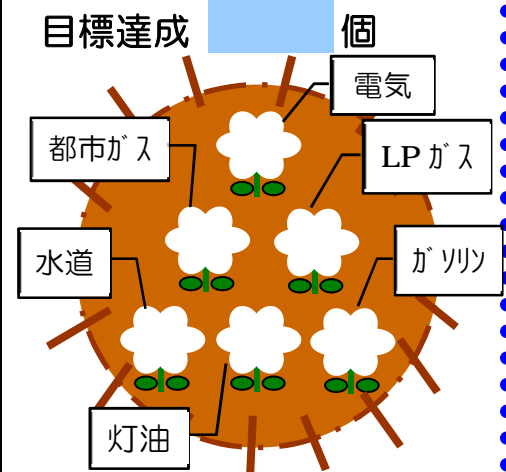
毎月の使用量を記録していくと、どの時期にたくさん使っているのかなど使用状況を把握することができるよ!



項目	単位	削減目標	月				月				月				前年3ヶ月使用量	今年3ヶ月使用量	削減率
			前年同月使用量	使用量	二酸化炭素排出量	金額	前年同月使用量	使用量	二酸化炭素排出量	金額	前年同月使用量	使用量	二酸化炭素排出量	金額			
電気	kWh	%			kg	円			kg	円			kg	円			%
都市ガス	m <sup>3</sup>	%			kg	円			kg	円			kg	円			%
LPガス	m <sup>3</sup>	%			kg	円			kg	円			kg	円			%
水道	m <sup>3</sup>	%			kg	円			kg	円			kg	円			%
灯油	ℓ	%			kg	円			kg	円			kg	円			%
ガソリン	ℓ	%			kg	円			kg	円			kg	円			%
合計					kg	円			kg	円			kg	円			



項目	単位	削減目標	月				月				月				前年3ヶ月使用量	今年3ヶ月使用量	削減率
			前年同月使用量	使用量	二酸化炭素排出量	金額	前年同月使用量	使用量	二酸化炭素排出量	金額	前年同月使用量	使用量	二酸化炭素排出量	金額			
電気	kWh	%			kg	円			kg	円			kg	円			%
都市ガス	m <sup>3</sup>	%			kg	円			kg	円			kg	円			%
LPガス	m <sup>3</sup>	%			kg	円			kg	円			kg	円			%
水道	m <sup>3</sup>	%			kg	円			kg	円			kg	円			%
灯油	ℓ	%			kg	円			kg	円			kg	円			%
ガソリン	ℓ	%			kg	円			kg	円			kg	円			%
合計					kg	円			kg	円			kg	円			

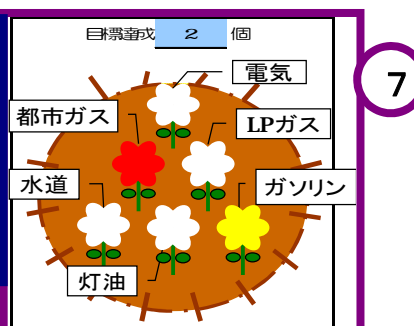


## 記入例

- 【記入方法】**
- ①環境家計簿の記入を開始する月と家族の人数を記入してください。
  - ②前年ご家庭で使用した電気・ガス等の使用量を検針票などを参考に記入してください。前年のデータがわからない場合は今年の検針票に昨年同月使用量の記載がある場合がありますのでそちらを参考にしてください。
  - ③開始月から3ヶ月間の削減目標を項目ごとに設定してください。1, 3, 5, 7, 10, 20, 30% など。
  - ④毎月の検針票等を参考に電気・ガス等の使用量・金額を3ヶ月間記入してください。水道の検針が2ヶ月毎の場合は、値を半分にして1ヶ月あたりの使用量を記入してください。
  - ⑤二酸化炭素排出量を計算してください。計算方法は左下を参照してください。
  - ⑥3ヶ月間のデータがそろったところで、前年使用量からの削減率を計算し、最初に設定した目標の達成状況を確認してください。削減率の計算方法は右下を参照。
  - ⑦目標達成した項目のお花に色をぬり、目標達成個数を記入してください。
  - ⑧手順③~⑥を繰り返して半年間実施し、実施後、裏面の取り組み結果を作成して終了です。

※平成27年4月から電気・都市ガス・水道・ガソリンを使用する4人家族の例です。

項目	単位	削減目標	4月				5月				6月				前年3ヶ月使用量	今年3ヶ月使用量	削減率
			前年同月使用量	使用量	二酸化炭素排出量	金額	前年同月使用量	使用量	二酸化炭素排出量	金額	前年同月使用量	使用量	二酸化炭素排出量	金額			
電気	kWh	3%	435	457	239kg	10,287円	486	475	248kg	10,745円	384	408	213kg	9,115円	1,305	1,340	-2.7%
都市ガス	m <sup>3</sup>	3%	98	95	218kg	8,478円	70	65	149kg	6,069円	57	58	133kg	5,692円	225	218	3.1%
LPガス	m <sup>3</sup>				0kg	0円			0kg	0円			0kg	0円	0	0	
水道	m <sup>3</sup>	3%	24.5	25	6kg	6,740円	26.5	29	7kg	8,040円	26.5	29	7kg	8,040円	78	83	-6.4%
灯油	ℓ				0kg	0円			0kg	0円			0kg	0円	0	0	
ガソリン	ℓ				8,935円	63.27	147kg	8,225円	67.4	156kg	8,427円	202	202	0%			
合計					34,440円	551kg	33,079円	2	509kg	31,274円	2		2				



削減目標を達成するとお花が咲くよ!  
家族みんなで協力して  
たくさんお花を咲かせてね!

**【計算方法】・二酸化炭素排出量**  
使用したエネルギーごとの右表の排出係数(※)をかけて二酸化炭素排出量を求めます。  
例) 電気の場合  
(使用量) 500kWh × (電気の排出係数) 0.522 = (二酸化炭素排出量) 261kg  
※CO<sub>2</sub>排出係数(水道を除く)は大阪府温暖化対策指針の値です。  
水道のCO<sub>2</sub>排出係数は大阪府水道局環境報告書平成30年度の値です。  
お住いの地域の水道事業者の値を適用することもできます。

項目	単位	CO <sub>2</sub> 排出係数
電気	kWh	
都市ガス	m <sup>3</sup>	2.29
LPガス	m <sup>3</sup>	6.54
水道	m <sup>3</sup>	0.23
灯油	ℓ	2.49
ガソリン	ℓ	2.32

**・削減率**  
前年3ヶ月使用量から今年の3ヶ月使用量をひいて、その値を前年3ヶ月使用量でわって100をかけて求めます。  
例) 電気の場合  
(前年3ヶ月使用量) 1550kWh - (今年3ヶ月使用量) 1500kWh ÷ (前年3ヶ月使用量) 1550kWh × 100 = (削減率) 3%  
電気の排出係数は電気事業者別で毎年公表されています。  
詳しくはこちら⇒環境省HP: <http://ghg-santeikohyo.env.go.jp/calc/denki>