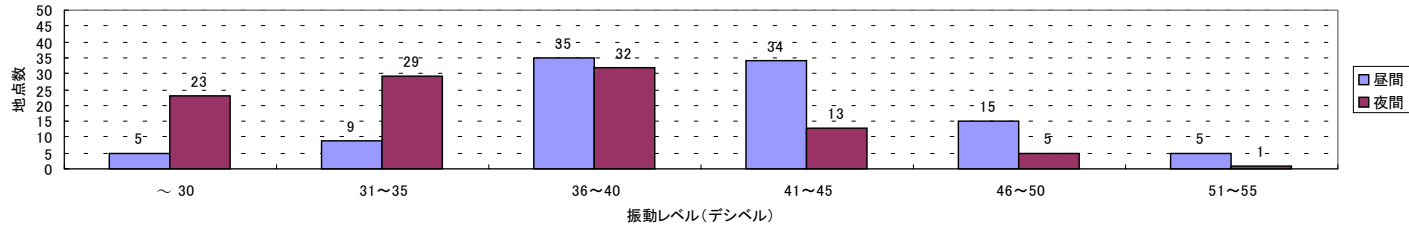
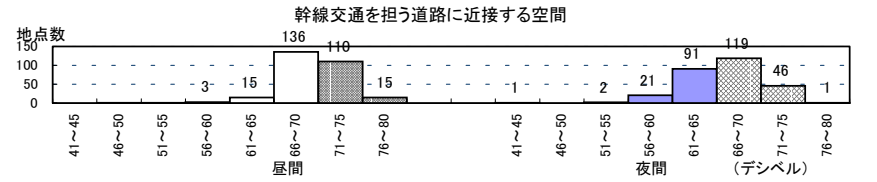
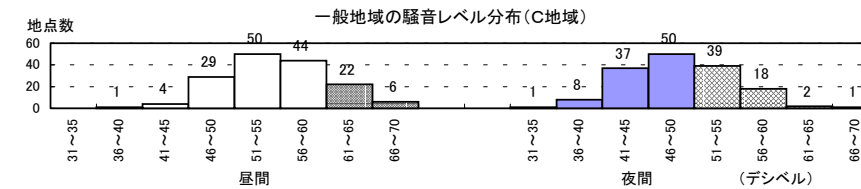
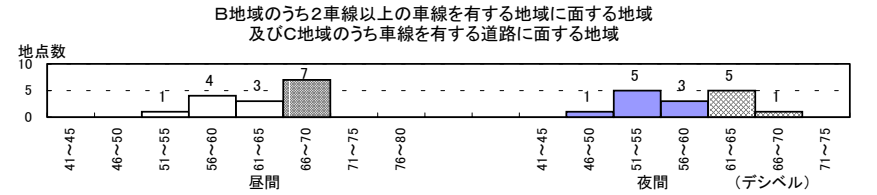
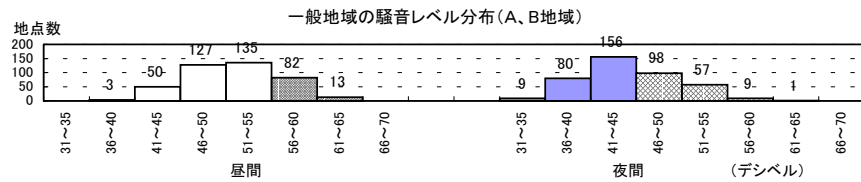
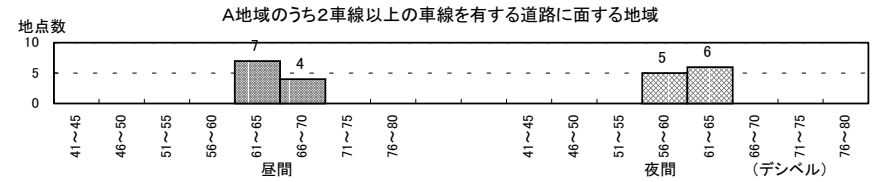
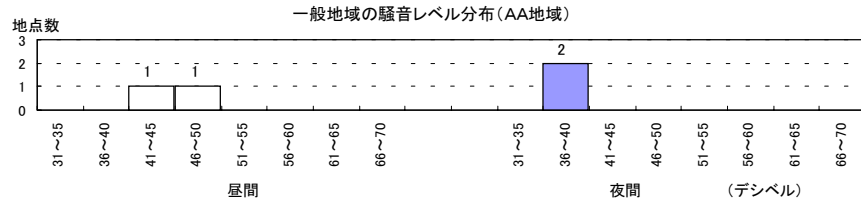
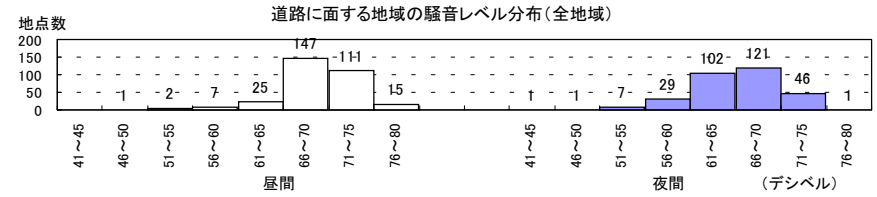
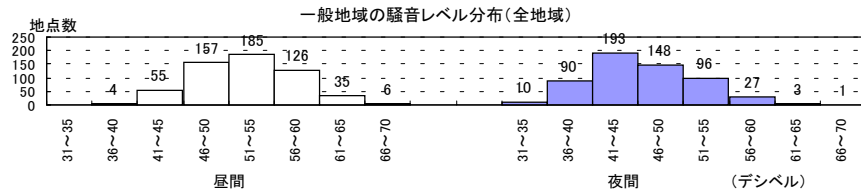


9-6 道路交通振動レベル頻度分布図（平成13年度）



9-7 環境騒音の騒音レベル分布



(注) 1 地域の区分については、巻末資料（環境保全目標）を参照 昼間：午前6時～午後10時 夜間：午後10時～午前6時
 2 全地域を除き環境保全目標を達成していない地点数グラフは網掛けで示している。