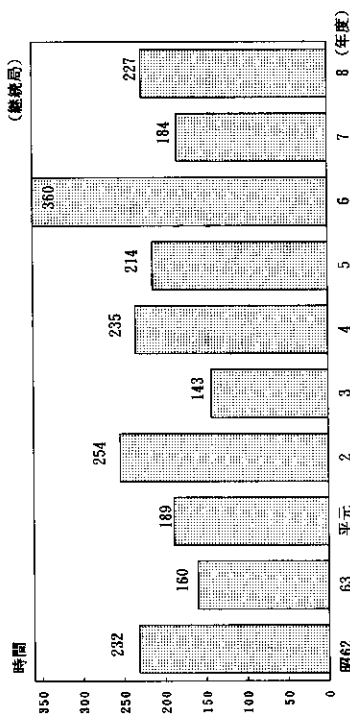


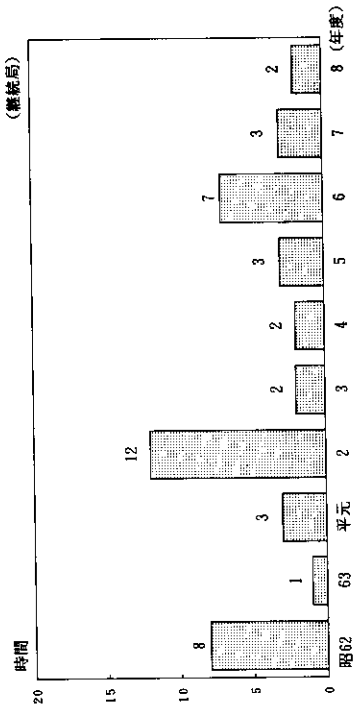
4-18 光化学スモッグ予報・注意報の発令回数及び被害の訴え人数の推移

年 度	昭62	63	平元	2	3	4	5	6	7	8
予 報 (回)	25	11	17	28	10	19	14	19	9	15
注 意 報 (回)	21	8	10	27	8	11	11	15	8	10
被害の訴え (人)	166	0	5	0	0	0	1	0	45	0

4-19 昼間の光化学オキシダント濃度が0.06ppmを超えた時間数の平均の推移



4-20 昼間の光化学オキシダント濃度が0.12ppm以上の時間数の平均の推移



4-21 光化学スモッグ予報・注意報発令状況

(平成8年度)

発令年月日	発令日	発令予報	発令回数	発令解除時刻	発令時間	発令地域	最高濃度 (ppm)
8.6.16	日	1		14:00~17:00	3:00	5	0.12
8.6.23	日	2		15:00~18:00	3:00	3	0.14
			1	16:00~18:00	2:00	3	
8.7.12	金	3		13:00~17:00	4:00	3	0.14
			2	14:00~17:00	3:00	3	
8.7.25	木	4		14:00~16:00	2:00	3 6	0.12
				14:00~17:00	3:00	2 3	
				15:00~17:00	2:00	6	
8.8.1	木	5		15:00~17:00	2:00	2 3	0.13
			3	15:00~17:00	2:00	2 3	
8.8.2	金	6		15:00~18:10	3:10	3	0.13
				13:00~16:00	3:00	3 5	
				14:00~16:00	2:00	4 6	0.14
8.8.3	土	7		14:00~16:00	2:00	3 5	
			4	14:00~16:00	2:00	3 5	
8.8.6	火	8		14:00~17:00	3:00	4	0.14
			5	15:00~17:00	2:00	4	
8.8.10	土	9		14:00~17:50	3:50	4 7	0.15
			6	15:00~17:50	2:50	4 7	
				14:00~18:20	4:20	2 3 6	
				15:00~18:20	3:20	4	
8.8.19	月	10		15:00~18:20	3:20	3 6	0.16
			7	16:00~18:20	2:20	4	
8.8.20	火	11		15:00~17:00	2:00	3	0.12
				13:00~16:00	3:00	1 2 3 4 5 6	0.13
8.8.21	水	12		14:00~16:00	2:00	3 4 6	
			8	15:00~17:00	2:00	4 6	0.14
8.8.30	金	13		16:00~17:00	1:00	6	0.14
8.9.6	金	14		14:00~16:00	2:00	3 6	0.14
8.9.19	木	15		14:00~17:00	3:00	3	0.13
			10	15:00~17:00	2:00	3	

(注) 地域区分は以下のとおり

- 1...大阪市中心部
- 2...大阪市北部及びその周辺地域
- 3...東大阪地域
- 4...堺市及びその周辺地域
- 5...北大阪地域
- 6...南河内地域
- 7...泉南地域