

# 令和4年度 大阪府子ども家庭センターの統計

## 1. 人口

### (1) 各子ども家庭センターの管内人口

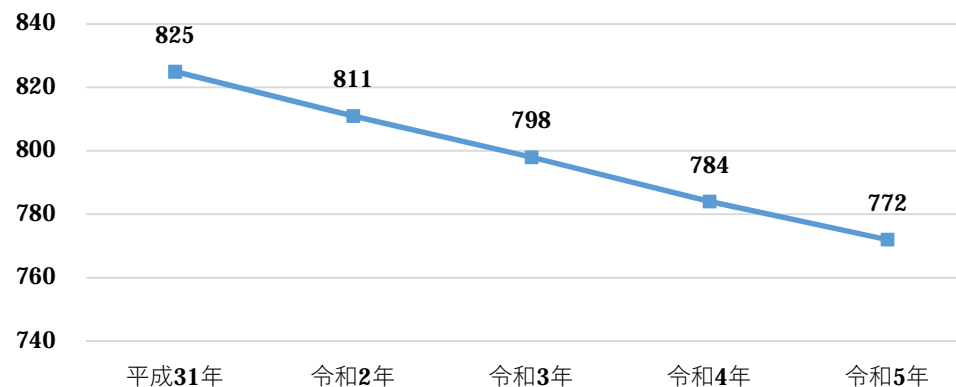
	人口	児童人口	管轄市町村
中央管内	1,131,153	160,062	守口市、枚方市、寝屋川市、大東市、門真市、四條畷市、交野市
池田管内	673,402	108,600	豊中市、池田市、箕面市、豊能町、能勢町
吹田管内	1,132,797	179,529	吹田市、高槻市、茨木市、摂津市、島本町
東大阪管内	807,371	110,891	八尾市、柏原市、東大阪市
富田林管内	587,246	81,215	富田林市、河内長野市、松原市、羽曳野市、藤井寺市、 大阪狭山市、太子町、河南町、千早赤阪村
岸和田管内	876,709	131,875	岸和田市、泉大津市、貝塚市、泉佐野市、和泉市、高石市、 泉南市、阪南市、忠岡町、熊取町、田尻町、岬町
合計	5,208,678	772,172	

※令和5年4月1日時点（一部3月31日時点を含む）

### (2) 大阪府子ども家庭センター管内の児童人口の推移

	児童人口 (単位：千人)
平成31年	825
令和2年	811
令和3年	798
令和4年	784
令和5年	772

※いずれも4月1日時点



## 令和4年度 大阪府子ども家庭センターの統計

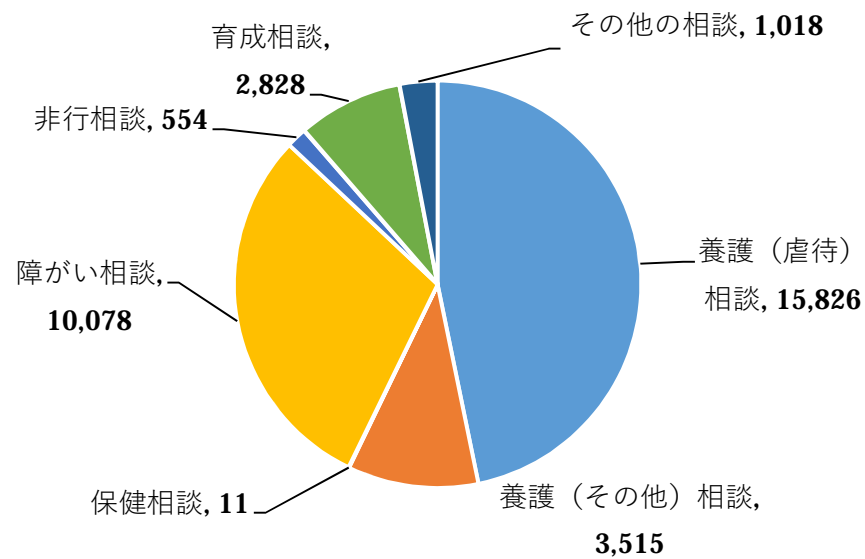
### 2. 相談件数

(1) 児童相談受付件数の推移

	中央	池田	吹田	東大阪	富田林	岸和田	合計
平成30年度	8,922	3,113	5,990	5,723	3,506	5,742	32,996
令和元年度	7,909	3,599	5,789	6,009	3,825	5,990	33,121
令和2年度	7,638	3,366	5,590	5,338	3,968	5,635	31,535
令和3年度	8,011	3,675	5,801	5,801	3,981	5,691	32,960
令和4年度	8,074	3,955	5,886	6,202	3,773	5,940	33,830

(2) 令和4年度 児童相談受付件数の相談種別の内訳 (全センター合計)

	件数	割合
養護(虐待)相談	15,826	46.8%
養護(その他)相談	3,515	10.4%
保健相談	11	0.03%
障がい相談	10,078	29.8%
非行相談	554	1.6%
育成相談	2,828	8.4%
その他の相談	1,018	3.0%
合計	33,830	100%

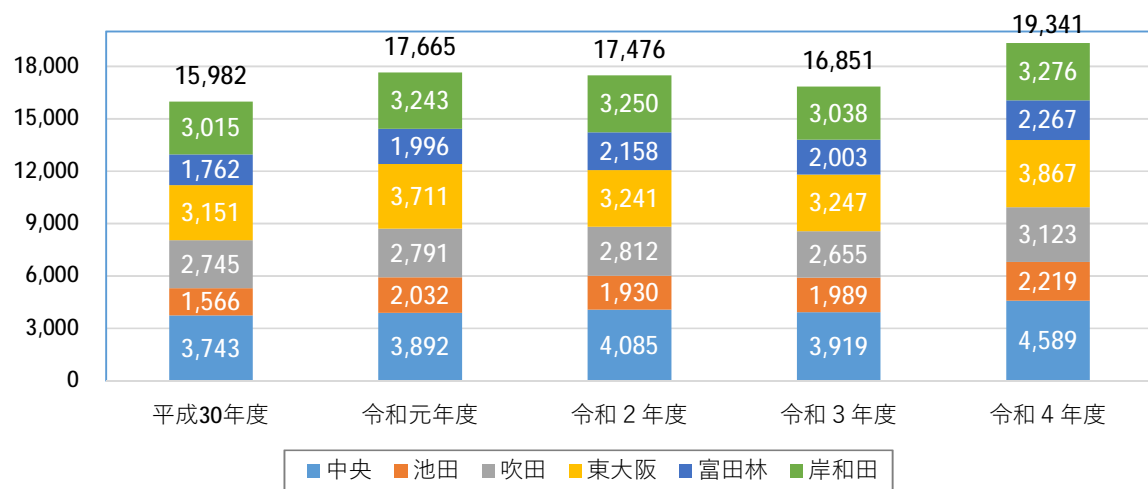


## 令和4年度 大阪府子ども家庭センターの統計

### 3. 養護相談受付件数

養護相談受付件数の推移

	中央	池田	吹田	東大阪	富田林	岸和田	合計
平成30年度	3,743	1,566	2,745	3,151	1,762	3,015	15,982
(内虐待相談)	3,206	1,425	2,423	2,805	1,582	2,566	14,007
令和元年度	3,892	2,032	2,791	3,711	1,996	3,243	17,665
(内虐待相談)	3,402	1,834	2,543	3,411	1,801	2,807	15,798
令和2年度	4,085	1,930	2,812	3,241	2,158	3,250	17,476
(内虐待相談)	3,445	1,723	2,556	2,950	1,659	2,800	15,133
令和3年度	3,919	1,989	2,655	3,247	2,003	3,038	16,851
(内虐待相談)	3,198	1,784	2,406	2,697	1,563	2,595	14,243
令和4年度	4,589	2,219	3,123	3,867	2,267	3,276	19,341
(内虐待相談)	3,479	1,954	2,673	3,188	1,830	2,702	15,826

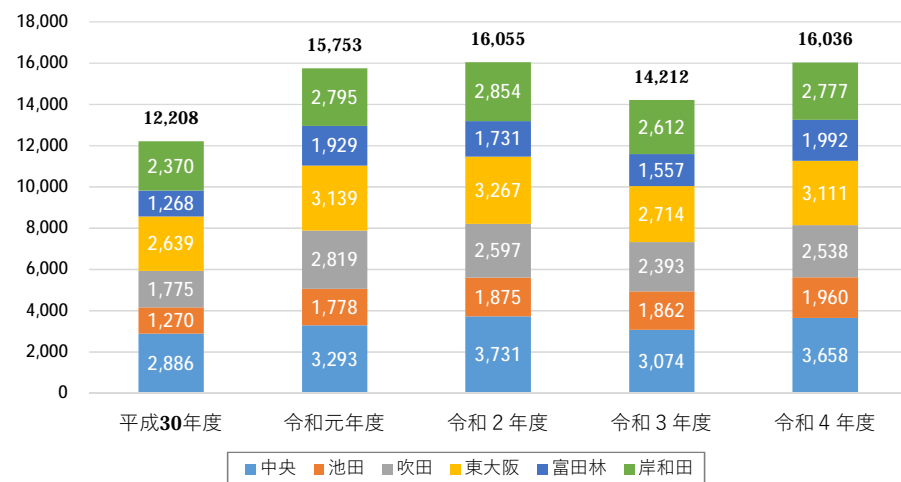


## 令和4年度 大阪府子ども家庭センターの統計

### 4. 児童虐待相談対応件数

(1) 児童虐待相談対応件数の推移

	中央	池田	吹田	東大阪	富田林	岸和田	合計
平成30年度	2,886	1,270	1,775	2,639	1,268	2,370	12,208
令和元年度	3,293	1,778	2,819	3,139	1,929	2,795	15,753
令和2年度	3,731	1,875	2,597	3,267	1,731	2,854	16,055
令和3年度	3,074	1,862	2,393	2,714	1,557	2,612	14,212
令和4年度	3,658	1,960	2,538	3,111	1,992	2,777	16,036



(2) 令和4年度 児童虐待相談対応件数の虐待種別・年代別の内訳 (全センター合計)

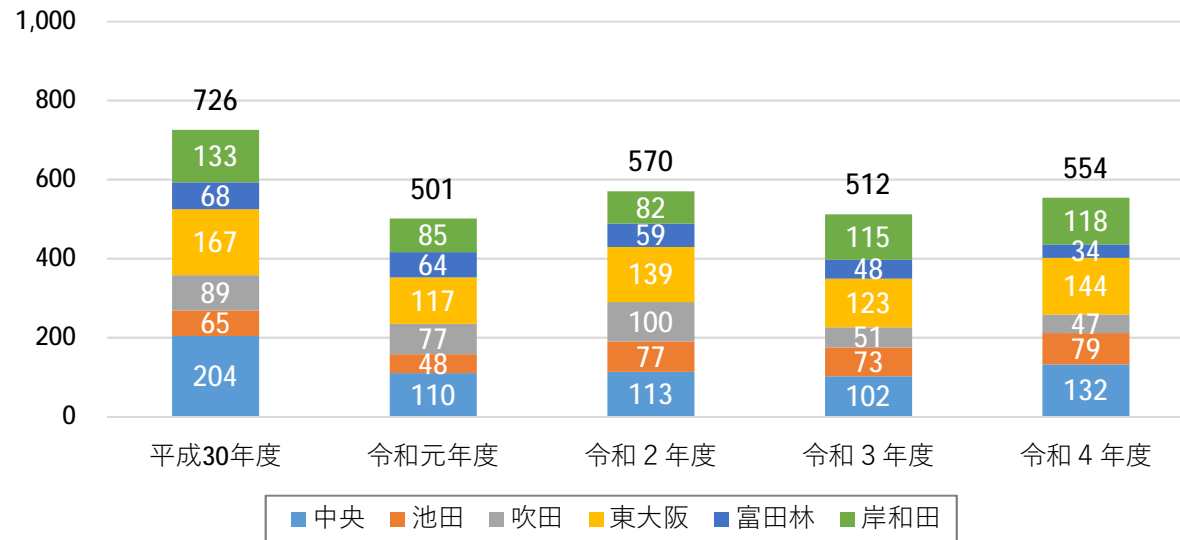
	身体的虐待	性的虐待	心理的虐待	保護の怠慢・拒否 (ネグレクト)	合計
0～2歳	336	3	2,112	851	3,302
3歳～6歳	647	18	2,345	739	3,749
7歳～12歳	1,379	81	3,018	956	5,434
13歳～15歳	740	61	1,263	375	2,439
16歳以上	344	18	588	162	1,112
合計	3,446	181	9,326	3,083	16,036

## 令和4年度 大阪府子ども家庭センターの統計

### 5. 非行相談受付件数

非行相談受付件数の推移

	中央	池田	吹田	東大阪	富田林	岸和田	合計
平成30年度	204	65	89	167	68	133	726
令和元年度	110	48	77	117	64	85	501
令和2年度	113	77	100	139	59	82	570
令和3年度	102	73	51	123	48	115	512
令和4年度	132	79	47	144	34	118	554

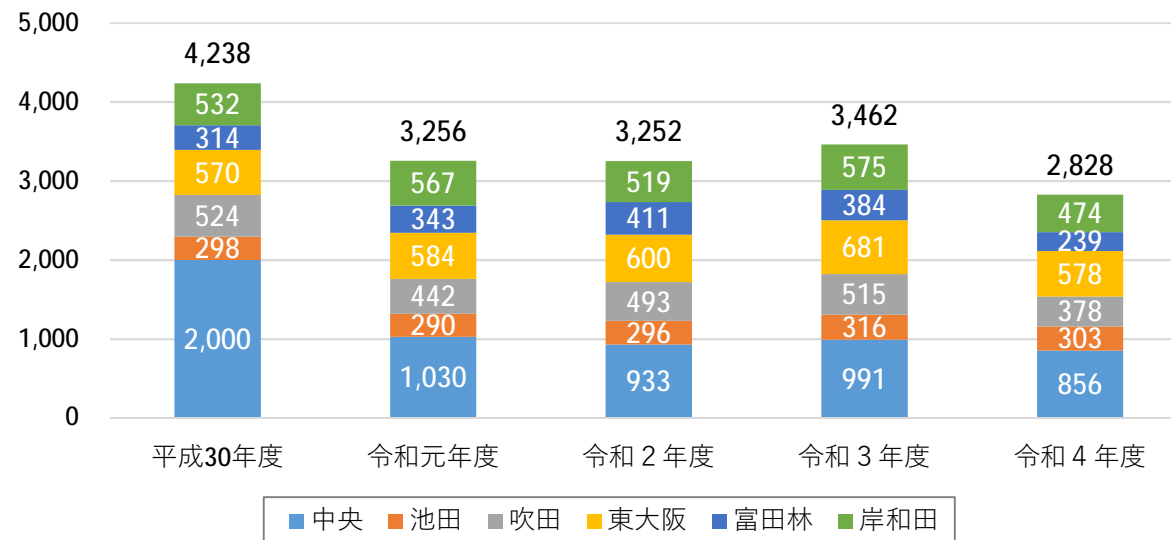


## 令和4年度 大阪府子ども家庭センターの統計

### 6. 育成相談受付件数

育成相談受付件数の推移

	中央	池田	吹田	東大阪	富田林	岸和田	合計
平成30年度	2,000	298	524	570	314	532	4,238
令和元年度	1,030	290	442	584	343	567	3,256
令和2年度	933	296	493	600	411	519	3,252
令和3年度	991	316	515	681	384	575	3,462
令和4年度	856	303	378	578	239	474	2,828

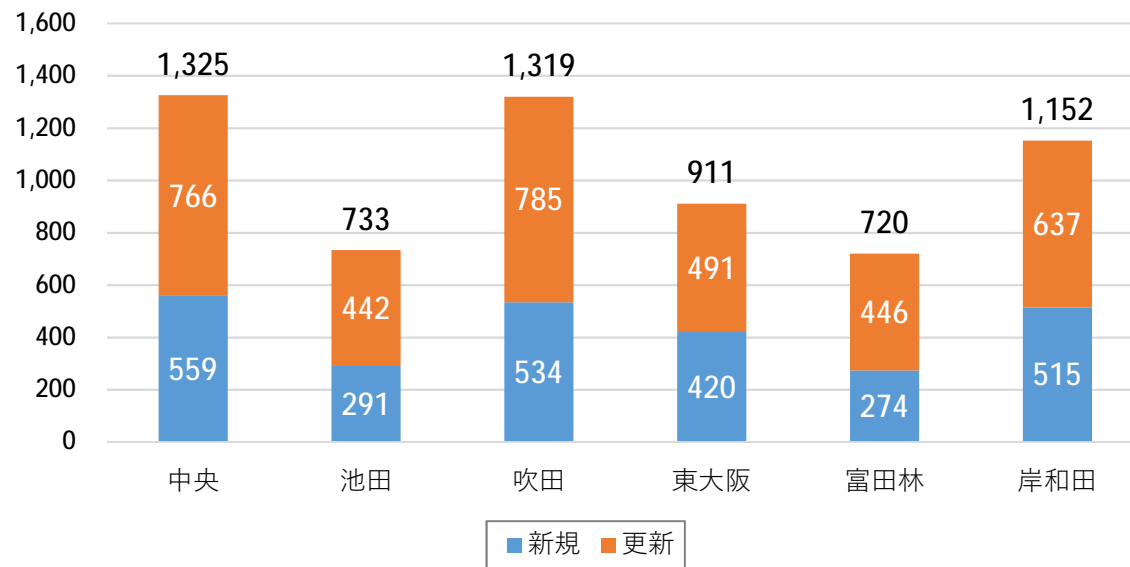


# 令和4年度 大阪府子ども家庭センターの統計

## 7. 療育手帳判定件数

令和4年度 療育手帳判定件数

	中央	池田	吹田	東大阪	富田林	岸和田	合計
新規	559	291	534	420	274	515	2,593
更新	766	442	785	491	446	637	3,567
合計	1,325	733	1,319	911	720	1,152	6,160

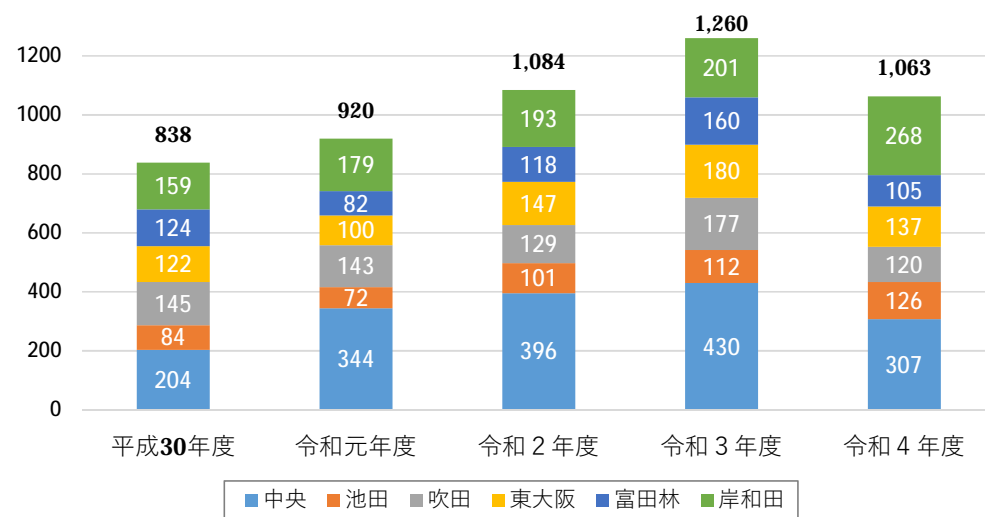


## 令和4年度 大阪府子ども家庭センターの統計

### 8. 青少年相談受付件数

(1) 青少年相談受付件数の推移

	中央	池田	吹田	東大阪	富田林	岸和田	合計
平成30年度	204	84	145	122	124	159	838
令和元年度	344	72	143	100	82	179	920
令和2年度	396	101	129	147	118	193	1,084
令和3年度	430	112	177	180	160	201	1,260
令和4年度	307	126	120	137	105	268	1,063



(2) 青少年相談受付件数 (年齢別)

	15歳	16歳	17歳	18歳	19歳	20歳以上	不明	合計
令和4年度	192	279	273	146	71	55	47	1,063



# 令和4年度 大阪府子ども家庭センターの統計

## 9. 里親に関する統計

### (1) 令和4年度 登録里親家庭数

	合計
実家庭数	326
はぐくみホーム <sup>※</sup>	230
専門里親	3
親族里親	17
養子里親	63
ファミリーホーム	13

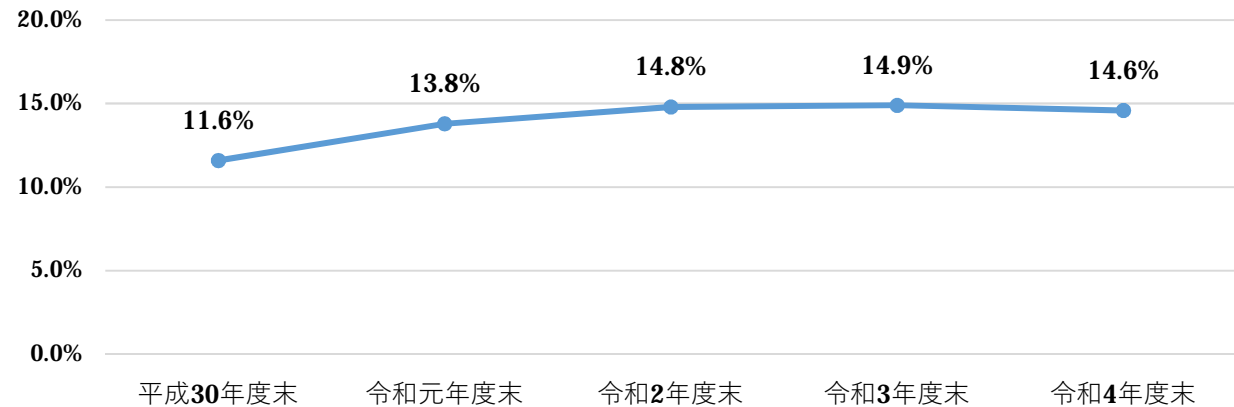
※「はぐくみホーム」とは、大阪府における養育里親の愛称のこと。

※はぐくみホームのうち、専門里親・ファミリーホームも登録がある場合は両方に計上。

### (2) 里親委託率の推移

	平成30年度末	令和元年度末	令和2年度末	令和3年度末	令和4年度末
里親委託率 <sup>※</sup>	11.6%	13.8%	14.8%	14.9%	14.6%

※里親委託率とは、児童養護施設・乳児院への措置入所件数及び里親・ファミリーホームへの委託件数の合計に占める、里親・ファミリーホームへの委託件数の割合。



## 令和4年度 大阪府子ども家庭センターの統計

### 10. DVセンター相談受付件数

DVセンター相談受付件数の推移

	中央	池田	吹田	東大阪	富田林	岸和田	合計
平成30年度	277	184	119	273	381	213	1,447
令和元年度	249	216	132	167	350	228	1,342
令和2年度	322	181	112	226	364	239	1,444
令和3年度	321	188	203	200	433	221	1,566
令和4年度	289	216	225	250	413	183	1,576

