

大阪の工業動向

平成20年10月分速報

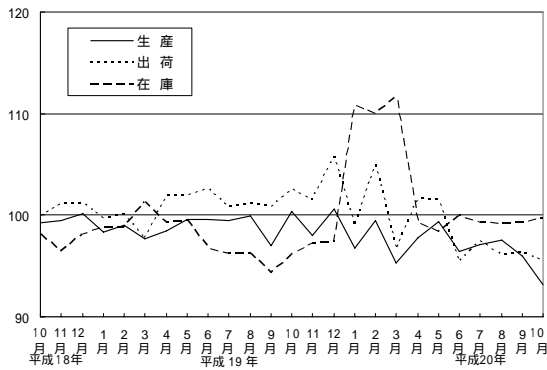
工業生産・出荷・在庫指数の動き(平成17年=100)

生産指数は93.2(前月比 2.9%低下)となった。業種別(寄与率順)にみると、化学工業(前月比 6.2%)、鉄鋼業(同 9.1%)など15業種が低下した。

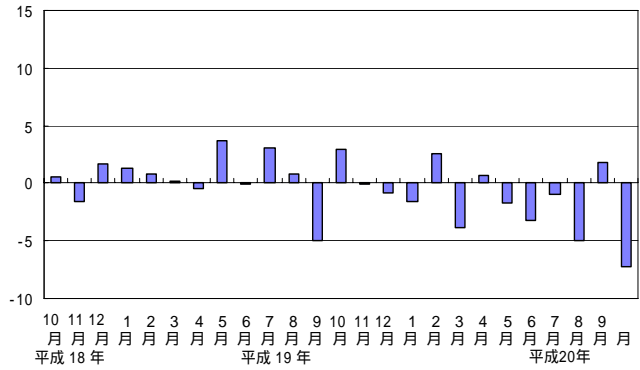
出荷指数は95.5(前月比 0.8%低下)となった。業種別(寄与率順)にみると、一般機械工業(前月比 7.8%)、鉄鋼業(8.5%)など12業種が低下した。

在庫指数は99.7(前月比0.5%上昇)となった。業種別(寄与率順)にみると、一般機械工業(前月比9.8%)、鉄鋼業(同3.3%)など6業種が上昇した。

製造工業指数の推移(季節調整済指数平成17年=100)



生産指数 対前年同月比の推移(%)



業種別、特殊分類別工業生産指数

(平成17年=100)

(大阪府統計課)

	業 種 別												
	製 造 工 業												
	製鉄業	鉄鋼業	非鉄金属	金属製品	一般機械	電気機械	情報通信機械	電子部品・デバイス	輸送機械	精密機械	農業・土石製品	化学	石油・石炭製品
ウェイト	10000.0	608.8	174.2	1149.7	1764.0	814.4	453.8	220.3	488.8	69.2	183.9	2032.5	141.3
年月													
平成17年	100.0	100.0	100.0	100.0	100.0	100.0	100.0	100.0	100.0	100.0	100.0	100.0	100.0
平成18年	98.5	103.1	101.2	99.3	101.0	102.3	111.6	104.3	100.0	94.8	104.1	88.3	95.2
平成19年	99.0	106.4	99.9	98.8	103.8	93.9	124.9	125.4	98.3	105.3	95.3	87.5	92.5
原 指 数	平成20年4月	98.8	111.2	102.1	98.3	99.1	90.8	110.0	138.1	95.4	112.2	106.8	91.2
	5月	95.3	107.3	93.0	97.8	93.2	86.5	125.1	119.4	94.0	86.2	99.7	89.3
	6月	98.2	115.5	103.3	106.1	98.4	95.5	121.2	84.9	98.2	96.8	103.8	87.4
	7月	97.5	113.9	102.8	98.9	103.6	96.9	131.8	131.7	108.4	101.6	101.6	71.1
	8月	88.9	102.2	87.2	91.5	91.4	85.6	111.3	97.3	86.6	90.8	94.2	78.7
季 節 調 整 済 指 数	平成20年4月	97.8	110.4	97.2	98.5	105.2	84.6	94.1	130.0	102.8	108.9	105.6	90.8
	5月	99.4	108.9	99.7	102.9	103.1	88.3	118.4	114.5	112.6	104.2	100.1	87.9
	6月	96.4	112.7	100.8	107.5	97.2	88.5	111.1	78.5	103.1	101.6	100.6	84.8
	7月	97.1	113.3	97.7	99.7	103.1	86.1	132.1	114.3	105.7	100.6	98.4	79.0
	8月	97.6	110.4	99.8	102.0	97.4	96.2	148.3	117.7	101.5	91.9	100.4	86.1
9月	96.0	109.8	93.9	95.7	100.1	98.3	125.1	124.2	88.4	98.9	103.4	83.7	
10月	93.2	99.8	97.5	99.2	99.2	98.2	119.5	108.1	88.7	103.0	98.1	78.5	
	製 造 工 業					業 種 別				特 殊 分 類 別			
	プラスチック製品	紙・紙加工品	繊維	食料品	その他	産業総合	公益事業	*参考 機械工業	*参考 (旧)電気機械	最終需要財	投資財	消費財	生産財
ウェイト	368.0	182.5	258.6	521.5	568.5	10279.2	279.2	3810.5	1488.5	4922.6	2237.6	2685.0	5077.4
年月													
平成17年	100.0	100.0	100.0	100.0	100.0	100.0	100.0	100.0	100.0	100.0	100.0	100.0	100.0
平成18年	97.3	102.4	96.3	96.0	102.5	98.5	97.0	102.5	105.5	96.3	100.5	92.8	100.6
平成19年	97.3	98.1	92.9	95.3	103.9	99.3	110.9	104.8	108.0	96.7	102.3	91.9	101.3
原 指 数	平成20年4月	93.7	97.3	93.8	96.4	104.5	99.4	119.3	100.6	103.6	93.0	95.7	90.8
	5月	96.7	93.7	88.7	89.8	97.1	95.7	109.8	97.1	103.1	90.5	93.4	88.1
	6月	99.9	98.0	90.1	93.4	97.0	98.7	117.7	99.7	101.8	96.1	102.0	91.1
	7月	98.5	96.0	89.5	100.8	101.0	98.4	131.4	107.7	112.7	97.1	97.7	96.6
	8月	89.4	94.4	85.3	82.8	87.1	89.7	119.7	92.2	95.2	82.4	83.2	81.7
季 節 調 整 済 指 数	平成20年4月	92.4	99.0	88.5	87.5	101.7	98.9	120.1	106.4	107.4	93.3	98.0	89.4
	5月	92.3	99.7	89.4	92.6	96.9	97.2	107.0	103.3	115.6	94.8	91.3	97.8
	6月	92.5	94.0	94.0	90.6	103.4	98.8	144.5	100.4	93.8	92.7	100.9	87.2
	7月	96.2	99.0	93.5	91.1	102.1	100.1	133.9	102.9	101.5	95.4	102.7	88.9
	8月	93.3	96.0	90.1	87.3	96.3	96.8	123.6	96.2	94.2	92.4	102.0	84.6
9月	90.7	94.2	85.9	93.8	97.3	97.7	118.3	104.1	103.5	94.1	98.3	89.7	
10月	88.8	96.8	86.8	88.9	98.6	96.8	125.5	103.2	110.0	93.6	94.8	92.2	

(注) 当月は速報値、前月以前は確報値となっている。

業種別、特殊分類別工業出荷指数

(平成17年=100)

(大阪府統計課)

		業種別											特殊分類別																																																																																																																																																																																																																																																																																																																																																																																																																																																																																																																																																																																				
		製造工業																																																																																																																																																																																																																																																																																																																																																																																																																																																																																																																																																																																															
		製造工業	鉄鋼業	非鉄金属	金属製品	一般機械	電気機械	情報通信機械	電子部品・デバイス	輸送機械	精密機械	窯業・土石製品	化学	石油・石炭製品																																																																																																																																																																																																																																																																																																																																																																																																																																																																																																																																																																																			
		10000.0	714.1	266.2	1085.3	1632.1	767.7	512.0	366.6	529.9	49.2	139.9	1431.7	848.2																																																																																																																																																																																																																																																																																																																																																																																																																																																																																																																																																																																			
年	月																			平成17年	100.0	100.0	100.0	100.0	100.0	100.0	100.0	100.0	100.0	100.0	100.0	100.0	100.0	100.0	100.0	100.0	100.0		平成18年	99.7	103.4	100.5	98.0	102.6	101.9	105.9	103.5	100.0	96.0	105.8	91.4	97.8						平成19年	101.4	106.4	97.8	98.4	107.1	100.2	128.3	124.0	96.5	101.4	98.9	90.9	91.8					原 指 数	平成20年4月	101.7	110.4	102.9	104.8	102.8	83.1	111.8	136.3	92.6	109.3	109.3	95.7	102.0	5月	95.7	109.3	94.2	96.4	93.9	82.7	117.5	119.8	90.4	86.4	99.8	90.6	90.8	6月	97.4	114.4	101.6	106.5	99.9	85.8	106.2	88.5	97.3	103.9	107.8	90.4	86.1	7月	99.1	116.4	102.8	100.2	103.7	85.3	125.1	132.4	103.7	99.5	103.2	76.1	88.2	8月	88.8	100.7	84.1	91.1	91.9	82.3	109.0	99.4	83.9	92.7	94.8	78.8	81.8	9月	98.6	107.2	96.3	97.9	112.2	93.9	117.8	121.1	95.2	117.9	104.5	85.6	80.3	10月	97.5	105.1	100.2	97.3	88.7	95.9	152.2	104.1	95.5	106.9	108.2	89.9	87.2	平成20年4月	101.6	112.0	98.2	105.7	108.6	88.6	93.9	129.7	98.4	101.9	105.4	91.2	109.7	5月	101.5	112.0	100.9	103.3	106.2	85.6	112.9	114.9	105.0	106.7	105.2	91.6	106.9	6月	95.4	113.5	101.5	108.6	98.9	72.8	98.1	81.9	97.9	109.1	104.9	89.0	95.0	7月	97.4	114.4	99.9	100.6	105.4	75.4	122.8	115.8	98.3	102.4	99.3	82.4	80.8	8月	96.1	108.6	94.0	97.2	99.4	89.2	145.3	117.8	97.2	92.6	104.9	88.1	76.6	9月	96.3	108.3	94.4	95.9	102.4	94.9	126.8	123.8	85.5	103.0	102.3	84.2	79.9	10月	95.5	99.1	92.8	98.4	94.4	103.5	120.1	108.6	96.6	107.4	98.2	83.0	87.6			業種別								特殊分類別								製造工業					産業総合	公益事業	*参考 機械工業	*参考 (旧)電気機械	最終需要財	投資財		消費財	生産財			プラスチック製品	紙・紙加工品	繊維	食品	その他	10449.4	449.4	3857.5	1646.3	5043.6	2433.3	2610.3	4956.4	年	月																平成17年	100.0	100.0	100.0	100.0	100.0	100.0	100.0	100.0	100.0	100.0	100.0	100.0	100.0		平成18年	101.5	102.4	97.5	95.1	105.7	99.6	98.3	102.6	103.5	98.1	102.1	94.5	101.3		平成19年	102.6	96.0	94.8	94.1	106.1	101.7	109.4	108.6	114.3	101.2	104.4	98.1	101.6	原 指 数	平成20年4月	99.2	94.1	93.9	94.0	111.8	102.2	115.2	102.0	103.9	96.6	102.3	91.3	106.8	5月	101.0	91.5	85.8	86.2	103.0	96.0	104.3	96.7	101.8	89.9	93.9	86.2	101.5	6月	102.6	91.1	83.9	92.6	107.2	98.0	111.3	96.6	92.8	95.0	104.3	86.4	99.9	7月	103.4	95.4	85.9	101.1	108.9	100.3	125.3	105.6	108.1	96.6	100.8	92.7	101.7	8月	97.4	88.2	81.0	80.1	93.5	90.0	115.2	91.9	94.4	83.4	86.6	80.4	94.3	9月	96.6	101.1	89.3	85.2	104.6	99.3	114.2	107.9	107.4	95.2	103.0	87.9	102.1	10月	95.8	95.7	93.7	91.8	103.9	97.7	102.8	101.2	115.2	95.3	93.0	97.5	99.7	平成20年4月	98.3	91.7	94.4	87.2	109.7	102.7	135.8	103.5	99.5	97.4	106.3	89.4	105.9	5月	100.6	96.3	92.6	88.4	108.3	102.4	125.9	103.1	100.7	97.0	106.8	88.7	105.9	6月	96.8	91.1	88.4	85.4	106.3	96.4	117.4	91.2	82.6	90.9	105.0	79.8	99.4	7月	95.8	93.2	88.5	92.6	105.6	98.4	115.3	101.9	98.8	94.6	102.2	86.0	100.8	8月	102.6	94.2	83.8	86.1	100.7	96.5	104.4	102.8	109.8	91.8	93.9	89.5	100.4	9月	93.8	99.4	85.6	86.8	102.5	97.4	119.3	103.5	111.0	94.8	97.5	92.4	98.2	10月	92.9	86.3	85.2	87.5	100.4	96.2	110.0	102.6	111.9	93.7	95.8	92.2	96.8
	平成17年	100.0	100.0	100.0	100.0	100.0	100.0	100.0	100.0	100.0	100.0	100.0	100.0	100.0	100.0	100.0	100.0	100.0		平成18年	99.7	103.4	100.5	98.0	102.6	101.9	105.9	103.5	100.0	96.0	105.8	91.4	97.8						平成19年	101.4	106.4	97.8	98.4	107.1	100.2	128.3	124.0	96.5	101.4	98.9	90.9	91.8					原 指 数	平成20年4月	101.7	110.4	102.9	104.8	102.8	83.1	111.8	136.3	92.6	109.3	109.3	95.7	102.0	5月	95.7	109.3	94.2		96.4	93.9	82.7	117.5	119.8	90.4	86.4	99.8	90.6	90.8	6月	97.4	114.4	101.6	106.5	99.9	85.8	106.2	88.5	97.3	103.9	107.8	90.4	86.1	7月	99.1	116.4	102.8	100.2	103.7	85.3	125.1	132.4	103.7	99.5	103.2	76.1	88.2	8月	88.8	100.7	84.1	91.1	91.9	82.3	109.0	99.4	83.9	92.7	94.8	78.8	81.8	9月	98.6	107.2	96.3	97.9	112.2	93.9	117.8	121.1	95.2	117.9	104.5	85.6	80.3	10月	97.5	105.1	100.2	97.3	88.7	95.9	152.2	104.1	95.5	106.9	108.2	89.9	87.2	平成20年4月	101.6	112.0	98.2	105.7	108.6	88.6	93.9	129.7	98.4	101.9	105.4	91.2	109.7	5月	101.5	112.0	100.9	103.3	106.2	85.6	112.9	114.9	105.0	106.7	105.2	91.6	106.9	6月	95.4	113.5	101.5	108.6	98.9	72.8	98.1	81.9	97.9	109.1	104.9	89.0	95.0	7月	97.4	114.4	99.9	100.6	105.4	75.4	122.8	115.8	98.3	102.4	99.3	82.4	80.8	8月	96.1	108.6	94.0	97.2	99.4	89.2	145.3	117.8	97.2	92.6	104.9	88.1	76.6	9月	96.3	108.3	94.4	95.9	102.4	94.9	126.8	123.8	85.5	103.0	102.3	84.2	79.9	10月	95.5	99.1	92.8	98.4	94.4	103.5	120.1	108.6	96.6	107.4	98.2	83.0	87.6			業種別								特殊分類別								製造工業					産業総合	公益事業	*参考 機械工業	*参考 (旧)電気機械	最終需要財	投資財		消費財	生産財			プラスチック製品	紙・紙加工品	繊維	食品	その他	10449.4	449.4	3857.5	1646.3	5043.6	2433.3	2610.3	4956.4	年	月																平成17年	100.0	100.0	100.0	100.0	100.0	100.0	100.0	100.0	100.0	100.0	100.0	100.0	100.0		平成18年	101.5	102.4	97.5	95.1	105.7	99.6	98.3	102.6	103.5	98.1	102.1	94.5	101.3		平成19年	102.6	96.0	94.8	94.1	106.1	101.7	109.4	108.6	114.3	101.2	104.4	98.1	101.6	原 指 数	平成20年4月	99.2	94.1	93.9	94.0	111.8	102.2	115.2	102.0	103.9	96.6	102.3	91.3	106.8	5月	101.0	91.5		85.8	86.2	103.0	96.0	104.3	96.7	101.8	89.9	93.9	86.2	101.5	6月	102.6	91.1	83.9	92.6	107.2	98.0	111.3	96.6	92.8	95.0	104.3	86.4	99.9	7月	103.4	95.4	85.9	101.1	108.9	100.3	125.3	105.6	108.1	96.6	100.8	92.7	101.7	8月	97.4	88.2	81.0	80.1	93.5	90.0	115.2	91.9	94.4	83.4	86.6	80.4	94.3	9月	96.6	101.1	89.3	85.2	104.6	99.3	114.2	107.9	107.4	95.2	103.0	87.9	102.1	10月	95.8	95.7	93.7	91.8	103.9	97.7	102.8	101.2	115.2	95.3	93.0	97.5	99.7	平成20年4月	98.3	91.7	94.4	87.2	109.7	102.7	135.8	103.5	99.5	97.4	106.3	89.4	105.9	5月	100.6	96.3	92.6	88.4	108.3	102.4	125.9	103.1	100.7	97.0	106.8	88.7	105.9	6月	96.8	91.1	88.4	85.4	106.3	96.4	117.4	91.2	82.6	90.9	105.0	79.8	99.4	7月	95.8	93.2	88.5	92.6	105.6	98.4	115.3	101.9	98.8	94.6	102.2	86.0	100.8	8月	102.6	94.2	83.8	86.1	100.7	96.5	104.4	102.8	109.8	91.8	93.9	89.5	100.4	9月	93.8	99.4	85.6	86.8	102.5	97.4	119.3	103.5	111.0	94.8	97.5	92.4	98.2	10月	92.9	86.3	85.2	87.5	100.4	96.2	110.0	102.6	111.9	93.7	95.8	92.2	96.8																	
	平成18年	99.7	103.4	100.5	98.0	102.6	101.9	105.9	103.5	100.0	96.0	105.8	91.4	97.8						平成19年	101.4	106.4	97.8	98.4	107.1	100.2	128.3	124.0	96.5	101.4	98.9	90.9	91.8					原 指 数	平成20年4月	101.7	110.4	102.9	104.8	102.8	83.1	111.8	136.3	92.6	109.3	109.3	95.7	102.0	5月	95.7	109.3	94.2		96.4	93.9	82.7	117.5	119.8	90.4	86.4	99.8	90.6	90.8	6月	97.4	114.4	101.6	106.5	99.9	85.8	106.2		88.5	97.3	103.9	107.8	90.4	86.1	7月	99.1	116.4	102.8	100.2	103.7	85.3	125.1	132.4	103.7	99.5	103.2	76.1	88.2	8月	88.8	100.7	84.1	91.1	91.9	82.3	109.0	99.4	83.9	92.7	94.8	78.8	81.8	9月	98.6	107.2	96.3	97.9	112.2	93.9	117.8	121.1	95.2	117.9	104.5	85.6	80.3	10月	97.5	105.1	100.2	97.3	88.7	95.9	152.2	104.1	95.5	106.9	108.2	89.9	87.2	平成20年4月	101.6	112.0	98.2	105.7	108.6	88.6	93.9	129.7	98.4	101.9	105.4	91.2	109.7	5月	101.5	112.0	100.9	103.3	106.2	85.6	112.9	114.9	105.0	106.7	105.2	91.6	106.9	6月	95.4	113.5	101.5	108.6	98.9	72.8	98.1	81.9	97.9	109.1	104.9	89.0	95.0	7月	97.4	114.4	99.9	100.6	105.4	75.4	122.8	115.8	98.3	102.4	99.3	82.4	80.8	8月	96.1	108.6	94.0	97.2	99.4	89.2	145.3	117.8	97.2	92.6	104.9	88.1	76.6	9月	96.3	108.3	94.4	95.9	102.4	94.9	126.8	123.8	85.5	103.0	102.3	84.2	79.9	10月	95.5	99.1	92.8	98.4	94.4	103.5	120.1	108.6	96.6	107.4	98.2	83.0	87.6			業種別								特殊分類別								製造工業					産業総合	公益事業	*参考 機械工業	*参考 (旧)電気機械	最終需要財	投資財		消費財	生産財			プラスチック製品	紙・紙加工品	繊維	食品	その他	10449.4	449.4	3857.5	1646.3	5043.6	2433.3	2610.3	4956.4	年	月																平成17年	100.0	100.0	100.0	100.0	100.0	100.0	100.0	100.0	100.0	100.0	100.0	100.0	100.0		平成18年	101.5	102.4	97.5	95.1	105.7	99.6	98.3	102.6	103.5	98.1	102.1	94.5	101.3		平成19年	102.6	96.0	94.8	94.1	106.1	101.7	109.4	108.6	114.3	101.2	104.4	98.1	101.6	原 指 数	平成20年4月	99.2	94.1	93.9	94.0	111.8	102.2	115.2	102.0	103.9	96.6	102.3	91.3	106.8	5月	101.0	91.5		85.8	86.2	103.0	96.0	104.3	96.7	101.8	89.9	93.9	86.2	101.5	6月	102.6	91.1	83.9	92.6	107.2		98.0	111.3	96.6	92.8	95.0	104.3	86.4	99.9	7月	103.4	95.4	85.9	101.1	108.9	100.3	125.3	105.6	108.1	96.6	100.8	92.7	101.7	8月	97.4	88.2	81.0	80.1	93.5	90.0	115.2	91.9	94.4	83.4	86.6	80.4	94.3	9月	96.6	101.1	89.3	85.2	104.6	99.3	114.2	107.9	107.4	95.2	103.0	87.9	102.1	10月	95.8	95.7	93.7	91.8	103.9	97.7	102.8	101.2	115.2	95.3	93.0	97.5	99.7	平成20年4月	98.3	91.7	94.4	87.2	109.7	102.7	135.8	103.5	99.5	97.4	106.3	89.4	105.9	5月	100.6	96.3	92.6	88.4	108.3	102.4	125.9	103.1	100.7	97.0	106.8	88.7	105.9	6月	96.8	91.1	88.4	85.4	106.3	96.4	117.4	91.2	82.6	90.9	105.0	79.8	99.4	7月	95.8	93.2	88.5	92.6	105.6	98.4	115.3	101.9	98.8	94.6	102.2	86.0	100.8	8月	102.6	94.2	83.8	86.1	100.7	96.5	104.4	102.8	109.8	91.8	93.9	89.5	100.4	9月	93.8	99.4	85.6	86.8	102.5	97.4	119.3	103.5	111.0	94.8	97.5	92.4	98.2	10月	92.9	86.3	85.2	87.5	100.4	96.2	110.0	102.6	111.9	93.7	95.8	92.2	96.8																																		
	平成19年	101.4	106.4	97.8	98.4	107.1	100.2	128.3	124.0	96.5	101.4	98.9	90.9	91.8					原 指 数	平成20年4月	101.7	110.4	102.9	104.8	102.8	83.1	111.8	136.3	92.6	109.3	109.3	95.7	102.0	5月	95.7	109.3	94.2		96.4	93.9	82.7	117.5	119.8	90.4	86.4	99.8	90.6	90.8	6月	97.4	114.4	101.6	106.5	99.9	85.8	106.2		88.5	97.3	103.9	107.8	90.4	86.1	7月	99.1	116.4	102.8	100.2	103.7	85.3	125.1	132.4	103.7	99.5	103.2		76.1	88.2	8月	88.8	100.7	84.1	91.1	91.9	82.3	109.0	99.4	83.9	92.7	94.8	78.8	81.8	9月	98.6	107.2	96.3	97.9	112.2	93.9	117.8	121.1	95.2	117.9	104.5	85.6	80.3	10月	97.5	105.1	100.2	97.3	88.7	95.9	152.2	104.1	95.5	106.9	108.2	89.9	87.2	平成20年4月	101.6	112.0	98.2	105.7	108.6	88.6	93.9	129.7	98.4	101.9	105.4	91.2	109.7	5月	101.5	112.0	100.9	103.3	106.2	85.6	112.9	114.9	105.0	106.7	105.2	91.6	106.9	6月	95.4	113.5	101.5	108.6	98.9	72.8	98.1	81.9	97.9	109.1	104.9	89.0	95.0	7月	97.4	114.4	99.9	100.6	105.4	75.4	122.8	115.8	98.3	102.4	99.3	82.4	80.8	8月	96.1	108.6	94.0	97.2	99.4	89.2	145.3	117.8	97.2	92.6	104.9	88.1	76.6	9月	96.3	108.3	94.4	95.9	102.4	94.9	126.8	123.8	85.5	103.0	102.3	84.2	79.9	10月	95.5	99.1	92.8	98.4	94.4	103.5	120.1	108.6	96.6	107.4	98.2	83.0	87.6			業種別								特殊分類別								製造工業					産業総合	公益事業	*参考 機械工業	*参考 (旧)電気機械	最終需要財	投資財		消費財	生産財			プラスチック製品	紙・紙加工品	繊維	食品	その他	10449.4	449.4	3857.5	1646.3	5043.6	2433.3	2610.3	4956.4	年	月																平成17年	100.0	100.0	100.0	100.0	100.0	100.0	100.0	100.0	100.0	100.0	100.0	100.0	100.0		平成18年	101.5	102.4	97.5	95.1	105.7	99.6	98.3	102.6	103.5	98.1	102.1	94.5	101.3		平成19年	102.6	96.0	94.8	94.1	106.1	101.7	109.4	108.6	114.3	101.2	104.4	98.1	101.6	原 指 数	平成20年4月	99.2	94.1	93.9	94.0	111.8	102.2	115.2	102.0	103.9	96.6	102.3	91.3	106.8	5月	101.0	91.5		85.8	86.2	103.0	96.0	104.3	96.7	101.8	89.9	93.9	86.2	101.5	6月	102.6	91.1	83.9	92.6	107.2		98.0	111.3	96.6	92.8	95.0	104.3	86.4	99.9	7月	103.4	95.4	85.9	101.1	108.9	100.3	125.3	105.6		108.1	96.6	100.8	92.7	101.7	8月	97.4	88.2	81.0	80.1	93.5	90.0	115.2	91.9	94.4	83.4	86.6	80.4	94.3	9月	96.6	101.1	89.3	85.2	104.6	99.3	114.2	107.9	107.4	95.2	103.0	87.9	102.1	10月	95.8	95.7	93.7	91.8	103.9	97.7	102.8	101.2	115.2	95.3	93.0	97.5	99.7	平成20年4月	98.3	91.7	94.4	87.2	109.7	102.7	135.8	103.5	99.5	97.4	106.3	89.4	105.9	5月	100.6	96.3	92.6	88.4	108.3	102.4	125.9	103.1	100.7	97.0	106.8	88.7	105.9	6月	96.8	91.1	88.4	85.4	106.3	96.4	117.4	91.2	82.6	90.9	105.0	79.8	99.4	7月	95.8	93.2	88.5	92.6	105.6	98.4	115.3	101.9	98.8	94.6	102.2	86.0	100.8	8月	102.6	94.2	83.8	86.1	100.7	96.5	104.4	102.8	109.8	91.8	93.9	89.5	100.4	9月	93.8	99.4	85.6	86.8	102.5	97.4	119.3	103.5	111.0	94.8	97.5	92.4	98.2	10月	92.9	86.3	85.2	87.5	100.4	96.2	110.0	102.6	111.9	93.7	95.8	92.2	96.8																																																			
原 指 数	平成20年4月	101.7	110.4	102.9	104.8	102.8	83.1	111.8	136.3	92.6	109.3	109.3	95.7	102.0	5月	95.7	109.3	94.2		96.4	93.9	82.7	117.5	119.8	90.4	86.4	99.8	90.6	90.8	6月	97.4	114.4	101.6	106.5	99.9	85.8	106.2		88.5	97.3	103.9	107.8	90.4	86.1	7月	99.1	116.4	102.8	100.2	103.7	85.3	125.1	132.4	103.7	99.5	103.2		76.1	88.2	8月	88.8	100.7	84.1	91.1	91.9	82.3	109.0	99.4	83.9	92.7	94.8	78.8	81.8	9月	98.6		107.2	96.3	97.9	112.2	93.9	117.8	121.1	95.2	117.9	104.5	85.6	80.3	10月	97.5	105.1	100.2	97.3	88.7	95.9	152.2	104.1	95.5	106.9	108.2	89.9	87.2	平成20年4月	101.6	112.0	98.2	105.7	108.6	88.6	93.9	129.7	98.4	101.9	105.4	91.2	109.7	5月	101.5	112.0	100.9	103.3	106.2	85.6	112.9	114.9	105.0	106.7	105.2	91.6	106.9	6月	95.4	113.5	101.5	108.6	98.9	72.8	98.1	81.9	97.9	109.1	104.9	89.0	95.0	7月	97.4	114.4	99.9	100.6	105.4	75.4	122.8	115.8	98.3	102.4	99.3	82.4	80.8	8月	96.1	108.6	94.0	97.2	99.4	89.2	145.3	117.8	97.2	92.6	104.9	88.1	76.6	9月	96.3	108.3	94.4	95.9	102.4	94.9	126.8	123.8	85.5	103.0	102.3	84.2	79.9	10月	95.5	99.1	92.8	98.4	94.4	103.5	120.1	108.6	96.6	107.4	98.2	83.0	87.6			業種別								特殊分類別								製造工業					産業総合	公益事業	*参考 機械工業	*参考 (旧)電気機械	最終需要財	投資財		消費財	生産財			プラスチック製品	紙・紙加工品	繊維	食品	その他	10449.4	449.4	3857.5	1646.3	5043.6	2433.3	2610.3	4956.4	年	月																平成17年	100.0	100.0	100.0	100.0	100.0	100.0	100.0	100.0	100.0	100.0	100.0	100.0	100.0		平成18年	101.5	102.4	97.5	95.1	105.7	99.6	98.3	102.6	103.5	98.1	102.1	94.5	101.3		平成19年	102.6	96.0	94.8	94.1	106.1	101.7	109.4	108.6	114.3	101.2	104.4	98.1	101.6	原 指 数	平成20年4月	99.2	94.1	93.9	94.0	111.8	102.2	115.2	102.0	103.9	96.6	102.3	91.3	106.8	5月	101.0	91.5		85.8	86.2	103.0	96.0	104.3	96.7	101.8	89.9	93.9	86.2	101.5	6月	102.6	91.1	83.9	92.6	107.2		98.0	111.3	96.6	92.8	95.0	104.3	86.4	99.9	7月	103.4	95.4	85.9	101.1	108.9	100.3	125.3	105.6		108.1	96.6	100.8	92.7	101.7	8月	97.4	88.2	81.0	80.1	93.5	90.0	115.2	91.9	94.4	83.4	86.6		80.4	94.3	9月	96.6	101.1	89.3	85.2	104.6	99.3	114.2	107.9	107.4	95.2	103.0	87.9	102.1	10月	95.8	95.7	93.7	91.8	103.9	97.7	102.8	101.2	115.2	95.3	93.0	97.5	99.7	平成20年4月	98.3	91.7	94.4	87.2	109.7	102.7	135.8	103.5	99.5	97.4	106.3	89.4	105.9	5月	100.6	96.3	92.6	88.4	108.3	102.4	125.9	103.1	100.7	97.0	106.8	88.7	105.9	6月	96.8	91.1	88.4	85.4	106.3	96.4	117.4	91.2	82.6	90.9	105.0	79.8	99.4	7月	95.8	93.2	88.5	92.6	105.6	98.4	115.3	101.9	98.8	94.6	102.2	86.0	100.8	8月	102.6	94.2	83.8	86.1	100.7	96.5	104.4	102.8	109.8	91.8	93.9	89.5	100.4	9月	93.8	99.4	85.6	86.8	102.5	97.4	119.3	103.5	111.0	94.8	97.5	92.4	98.2	10月	92.9	86.3	85.2	87.5	100.4	96.2	110.0	102.6	111.9	93.7	95.8	92.2	96.8																																																																				
	5月	95.7	109.3	94.2	96.4	93.9	82.7	117.5	119.8	90.4	86.4	99.8	90.6	90.8	6月	97.4	114.4	101.6		106.5	99.9	85.8	106.2	88.5	97.3	103.9	107.8	90.4	86.1	7月	99.1	116.4	102.8	100.2	103.7	85.3	125.1		132.4	103.7	99.5	103.2	76.1	88.2	8月	88.8	100.7	84.1	91.1	91.9	82.3	109.0	99.4	83.9	92.7	94.8		78.8	81.8	9月	98.6	107.2	96.3	97.9	112.2	93.9	117.8	121.1	95.2	117.9	104.5	85.6	80.3	10月	97.5		105.1	100.2	97.3	88.7	95.9	152.2	104.1	95.5	106.9	108.2	89.9	87.2	平成20年4月	101.6	112.0	98.2	105.7	108.6	88.6	93.9	129.7	98.4	101.9	105.4	91.2	109.7	5月	101.5	112.0	100.9	103.3	106.2	85.6	112.9	114.9	105.0	106.7	105.2	91.6	106.9	6月	95.4	113.5	101.5	108.6	98.9	72.8	98.1	81.9	97.9	109.1	104.9	89.0	95.0	7月	97.4	114.4	99.9	100.6	105.4	75.4	122.8	115.8	98.3	102.4	99.3	82.4	80.8	8月	96.1	108.6	94.0	97.2	99.4	89.2	145.3	117.8	97.2	92.6	104.9	88.1	76.6	9月	96.3	108.3	94.4	95.9	102.4	94.9	126.8	123.8	85.5	103.0	102.3	84.2	79.9	10月	95.5	99.1	92.8	98.4	94.4	103.5	120.1	108.6	96.6	107.4	98.2	83.0	87.6			業種別								特殊分類別								製造工業					産業総合	公益事業	*参考 機械工業	*参考 (旧)電気機械	最終需要財	投資財		消費財	生産財			プラスチック製品	紙・紙加工品	繊維	食品	その他	10449.4	449.4	3857.5	1646.3	5043.6	2433.3	2610.3	4956.4	年	月																平成17年	100.0	100.0	100.0	100.0	100.0	100.0	100.0	100.0	100.0	100.0	100.0	100.0	100.0		平成18年	101.5	102.4	97.5	95.1	105.7	99.6	98.3	102.6	103.5	98.1	102.1	94.5	101.3		平成19年	102.6	96.0	94.8	94.1	106.1	101.7	109.4	108.6	114.3	101.2	104.4	98.1	101.6	原 指 数	平成20年4月	99.2	94.1	93.9	94.0	111.8	102.2	115.2	102.0	103.9	96.6	102.3	91.3		106.8	5月	101.0	91.5	85.8	86.2	103.0	96.0	104.3	96.7	101.8	89.9	93.9	86.2	101.5	6月	102.6		91.1	83.9	92.6	107.2	98.0	111.3	96.6	92.8	95.0	104.3	86.4	99.9	7月	103.4	95.4	85.9	101.1		108.9	100.3	125.3	105.6	108.1	96.6	100.8	92.7	101.7	8月	97.4	88.2	81.0	80.1	93.5	90.0	115.2		91.9	94.4	83.4	86.6	80.4	94.3	9月	96.6	101.1	89.3	85.2	104.6	99.3	114.2	107.9	107.4	95.2		103.0	87.9	102.1	10月	95.8	95.7	93.7	91.8	103.9	97.7	102.8	101.2	115.2	95.3	93.0	97.5	99.7	平成20年4月	98.3	91.7	94.4	87.2	109.7	102.7	135.8	103.5	99.5	97.4	106.3	89.4	105.9	5月	100.6	96.3	92.6	88.4	108.3	102.4	125.9	103.1	100.7	97.0	106.8	88.7	105.9	6月	96.8	91.1	88.4	85.4	106.3	96.4	117.4	91.2	82.6	90.9	105.0	79.8	99.4	7月	95.8	93.2	88.5	92.6	105.6	98.4	115.3	101.9	98.8	94.6	102.2	86.0	100.8	8月	102.6	94.2	83.8	86.1	100.7	96.5	104.4	102.8	109.8	91.8	93.9	89.5	100.4	9月	93.8	99.4	85.6	86.8	102.5	97.4	119.3	103.5	111.0	94.8	97.5	92.4	98.2	10月	92.9	86.3	85.2	87.5	100.4	96.2	110.0	102.6	111.9	93.7	95.8	92.2	96.8																																																																																	
	6月	97.4	114.4	101.6	106.5	99.9	85.8	106.2	88.5	97.3	103.9	107.8	90.4	86.1	7月	99.1	116.4	102.8		100.2	103.7	85.3	125.1	132.4	103.7	99.5	103.2	76.1	88.2	8月	88.8	100.7	84.1	91.1	91.9	82.3	109.0		99.4	83.9	92.7	94.8	78.8	81.8	9月	98.6	107.2	96.3	97.9	112.2	93.9	117.8	121.1	95.2	117.9	104.5		85.6	80.3	10月	97.5	105.1	100.2	97.3	88.7	95.9	152.2	104.1	95.5	106.9	108.2	89.9	87.2	平成20年4月	101.6		112.0	98.2	105.7	108.6	88.6	93.9	129.7	98.4	101.9	105.4	91.2	109.7	5月	101.5	112.0	100.9	103.3	106.2	85.6	112.9	114.9	105.0	106.7	105.2	91.6	106.9	6月	95.4	113.5	101.5	108.6	98.9	72.8	98.1	81.9	97.9	109.1	104.9	89.0	95.0	7月	97.4	114.4	99.9	100.6	105.4	75.4	122.8	115.8	98.3	102.4	99.3	82.4	80.8	8月	96.1	108.6	94.0	97.2	99.4	89.2	145.3	117.8	97.2	92.6	104.9	88.1	76.6	9月	96.3	108.3	94.4	95.9	102.4	94.9	126.8	123.8	85.5	103.0	102.3	84.2	79.9	10月	95.5	99.1	92.8	98.4	94.4	103.5	120.1	108.6	96.6	107.4	98.2	83.0	87.6			業種別								特殊分類別								製造工業					産業総合	公益事業	*参考 機械工業	*参考 (旧)電気機械	最終需要財	投資財		消費財	生産財			プラスチック製品	紙・紙加工品	繊維	食品	その他	10449.4	449.4	3857.5	1646.3	5043.6	2433.3	2610.3	4956.4	年	月																平成17年	100.0	100.0	100.0	100.0	100.0	100.0	100.0	100.0	100.0	100.0	100.0	100.0	100.0		平成18年	101.5	102.4	97.5	95.1	105.7	99.6	98.3	102.6	103.5	98.1	102.1	94.5	101.3		平成19年	102.6	96.0	94.8	94.1	106.1	101.7	109.4	108.6	114.3	101.2	104.4	98.1	101.6	原 指 数	平成20年4月	99.2	94.1	93.9	94.0	111.8	102.2	115.2	102.0	103.9	96.6	102.3	91.3		106.8	5月	101.0	91.5	85.8	86.2	103.0	96.0	104.3	96.7	101.8	89.9	93.9		86.2	101.5	6月	102.6	91.1	83.9	92.6	107.2	98.0	111.3	96.6	92.8	95.0	104.3	86.4	99.9	7月		103.4	95.4	85.9	101.1	108.9	100.3	125.3	105.6	108.1	96.6	100.8	92.7	101.7	8月	97.4	88.2	81.0		80.1	93.5	90.0	115.2	91.9	94.4	83.4	86.6	80.4	94.3	9月	96.6	101.1	89.3	85.2	104.6	99.3		114.2	107.9	107.4	95.2	103.0	87.9	102.1	10月	95.8	95.7	93.7	91.8	103.9	97.7	102.8	101.2	115.2		95.3	93.0	97.5	99.7	平成20年4月	98.3	91.7	94.4	87.2	109.7	102.7	135.8	103.5	99.5	97.4	106.3	89.4	105.9	5月	100.6	96.3	92.6	88.4	108.3	102.4	125.9	103.1	100.7	97.0	106.8	88.7	105.9	6月	96.8	91.1	88.4	85.4	106.3	96.4	117.4	91.2	82.6	90.9	105.0	79.8	99.4	7月	95.8	93.2	88.5	92.6	105.6	98.4	115.3	101.9	98.8	94.6	102.2	86.0	100.8	8月	102.6	94.2	83.8	86.1	100.7	96.5	104.4	102.8	109.8	91.8	93.9	89.5	100.4	9月	93.8	99.4	85.6	86.8	102.5	97.4	119.3	103.5	111.0	94.8	97.5	92.4	98.2	10月	92.9	86.3	85.2	87.5	100.4	96.2	110.0	102.6	111.9	93.7	95.8	92.2	96.8																																																																																														
	7月	99.1	116.4	102.8	100.2	103.7	85.3	125.1	132.4	103.7	99.5	103.2	76.1	88.2	8月	88.8	100.7	84.1		91.1	91.9	82.3	109.0	99.4	83.9	92.7	94.8	78.8	81.8	9月	98.6	107.2	96.3	97.9	112.2	93.9	117.8		121.1	95.2	117.9	104.5	85.6	80.3	10月	97.5	105.1	100.2	97.3	88.7	95.9	152.2	104.1	95.5	106.9	108.2		89.9	87.2	平成20年4月	101.6	112.0	98.2	105.7	108.6	88.6	93.9	129.7	98.4	101.9	105.4	91.2	109.7	5月	101.5		112.0	100.9	103.3	106.2	85.6	112.9	114.9	105.0	106.7	105.2	91.6	106.9	6月	95.4	113.5	101.5	108.6	98.9	72.8	98.1	81.9	97.9	109.1	104.9	89.0	95.0	7月	97.4	114.4	99.9	100.6	105.4	75.4	122.8	115.8	98.3	102.4	99.3	82.4	80.8	8月	96.1	108.6	94.0	97.2	99.4	89.2	145.3	117.8	97.2	92.6	104.9	88.1	76.6	9月	96.3	108.3	94.4	95.9	102.4	94.9	126.8	123.8	85.5	103.0	102.3	84.2	79.9	10月	95.5	99.1	92.8	98.4	94.4	103.5	120.1	108.6	96.6	107.4	98.2	83.0	87.6			業種別								特殊分類別								製造工業					産業総合	公益事業	*参考 機械工業	*参考 (旧)電気機械	最終需要財	投資財		消費財	生産財			プラスチック製品	紙・紙加工品	繊維	食品	その他	10449.4	449.4	3857.5	1646.3	5043.6	2433.3	2610.3	4956.4	年	月																平成17年	100.0	100.0	100.0	100.0	100.0	100.0	100.0	100.0	100.0	100.0	100.0	100.0	100.0		平成18年	101.5	102.4	97.5	95.1	105.7	99.6	98.3	102.6	103.5	98.1	102.1	94.5	101.3		平成19年	102.6	96.0	94.8	94.1	106.1	101.7	109.4	108.6	114.3	101.2	104.4	98.1	101.6	原 指 数	平成20年4月	99.2	94.1	93.9	94.0	111.8	102.2	115.2	102.0	103.9	96.6	102.3	91.3		106.8	5月	101.0	91.5	85.8	86.2	103.0	96.0	104.3	96.7	101.8	89.9	93.9		86.2	101.5	6月	102.6	91.1	83.9	92.6	107.2	98.0	111.3	96.6	92.8	95.0		104.3	86.4	99.9	7月	103.4	95.4	85.9	101.1	108.9	100.3	125.3	105.6	108.1	96.6	100.8	92.7	101.7		8月	97.4	88.2	81.0	80.1	93.5	90.0	115.2	91.9	94.4	83.4	86.6	80.4	94.3	9月	96.6	101.1		89.3	85.2	104.6	99.3	114.2	107.9	107.4	95.2	103.0	87.9	102.1	10月	95.8	95.7	93.7	91.8	103.9		97.7	102.8	101.2	115.2	95.3	93.0	97.5	99.7	平成20年4月	98.3	91.7	94.4	87.2	109.7	102.7	135.8	103.5		99.5	97.4	106.3	89.4	105.9	5月	100.6	96.3	92.6	88.4	108.3	102.4	125.9	103.1	100.7	97.0	106.8	88.7	105.9	6月	96.8	91.1	88.4	85.4	106.3	96.4	117.4	91.2	82.6	90.9	105.0	79.8	99.4	7月	95.8	93.2	88.5	92.6	105.6	98.4	115.3	101.9	98.8	94.6	102.2	86.0	100.8	8月	102.6	94.2	83.8	86.1	100.7	96.5	104.4	102.8	109.8	91.8	93.9	89.5	100.4	9月	93.8	99.4	85.6	86.8	102.5	97.4	119.3	103.5	111.0	94.8	97.5	92.4	98.2	10月	92.9	86.3	85.2	87.5	100.4	96.2	110.0	102.6	111.9	93.7	95.8	92.2	96.8																																																																																																											
	8月	88.8	100.7	84.1	91.1	91.9	82.3	109.0	99.4	83.9	92.7	94.8	78.8	81.8	9月	98.6	107.2	96.3		97.9	112.2	93.9	117.8	121.1	95.2	117.9	104.5	85.6	80.3	10月	97.5	105.1	100.2	97.3	88.7	95.9	152.2		104.1	95.5	106.9	108.2	89.9	87.2	平成20年4月	101.6	112.0	98.2	105.7	108.6	88.6	93.9	129.7	98.4	101.9	105.4		91.2	109.7	5月	101.5	112.0	100.9	103.3	106.2	85.6	112.9	114.9	105.0	106.7	105.2	91.6	106.9	6月	95.4		113.5	101.5	108.6	98.9	72.8	98.1	81.9	97.9	109.1	104.9	89.0	95.0	7月	97.4	114.4	99.9	100.6	105.4	75.4	122.8	115.8	98.3	102.4	99.3	82.4	80.8	8月	96.1	108.6	94.0	97.2	99.4	89.2	145.3	117.8	97.2	92.6	104.9	88.1	76.6	9月	96.3	108.3	94.4	95.9	102.4	94.9	126.8	123.8	85.5	103.0	102.3	84.2	79.9	10月	95.5	99.1	92.8	98.4	94.4	103.5	120.1	108.6	96.6	107.4	98.2	83.0	87.6			業種別								特殊分類別								製造工業					産業総合	公益事業	*参考 機械工業	*参考 (旧)電気機械	最終需要財	投資財		消費財	生産財			プラスチック製品	紙・紙加工品	繊維	食品	その他	10449.4	449.4	3857.5	1646.3	5043.6	2433.3	2610.3	4956.4	年	月																平成17年	100.0	100.0	100.0	100.0	100.0	100.0	100.0	100.0	100.0	100.0	100.0	100.0	100.0		平成18年	101.5	102.4	97.5	95.1	105.7	99.6	98.3	102.6	103.5	98.1	102.1	94.5	101.3		平成19年	102.6	96.0	94.8	94.1	106.1	101.7	109.4	108.6	114.3	101.2	104.4	98.1	101.6	原 指 数	平成20年4月	99.2	94.1	93.9	94.0	111.8	102.2	115.2	102.0	103.9	96.6	102.3	91.3		106.8	5月	101.0	91.5	85.8	86.2	103.0	96.0	104.3	96.7	101.8	89.9	93.9		86.2	101.5	6月	102.6	91.1	83.9	92.6	107.2	98.0	111.3	96.6	92.8	95.0		104.3	86.4	99.9	7月	103.4	95.4	85.9	101.1	108.9	100.3	125.3	105.6	108.1		96.6	100.8	92.7	101.7	8月	97.4	88.2	81.0	80.1	93.5	90.0	115.2	91.9	94.4	83.4	86.6	80.4		94.3	9月	96.6	101.1	89.3	85.2	104.6	99.3	114.2	107.9	107.4	95.2	103.0	87.9	102.1	10月	95.8		95.7	93.7	91.8	103.9	97.7	102.8	101.2	115.2	95.3	93.0	97.5	99.7	平成20年4月	98.3	91.7	94.4	87.2		109.7	102.7	135.8	103.5	99.5	97.4	106.3	89.4	105.9	5月	100.6	96.3	92.6	88.4	108.3	102.4	125.9		103.1	100.7	97.0	106.8	88.7	105.9	6月	96.8	91.1	88.4	85.4	106.3	96.4	117.4	91.2	82.6	90.9	105.0	79.8	99.4	7月	95.8	93.2	88.5	92.6	105.6	98.4	115.3	101.9	98.8	94.6	102.2	86.0	100.8	8月	102.6	94.2	83.8	86.1	100.7	96.5	104.4	102.8	109.8	91.8	93.9	89.5	100.4	9月	93.8	99.4	85.6	86.8	102.5	97.4	119.3	103.5	111.0	94.8	97.5	92.4	98.2	10月	92.9	86.3	85.2	87.5	100.4	96.2	110.0	102.6	111.9	93.7	95.8	92.2	96.8																																																																																																																								
	9月	98.6	107.2	96.3	97.9	112.2	93.9	117.8	121.1	95.2	117.9	104.5	85.6	80.3	10月	97.5	105.1	100.2		97.3	88.7	95.9	152.2	104.1	95.5	106.9	108.2	89.9	87.2	平成20年4月	101.6	112.0	98.2	105.7	108.6	88.6	93.9		129.7	98.4	101.9	105.4	91.2	109.7	5月	101.5	112.0	100.9	103.3	106.2	85.6	112.9	114.9	105.0	106.7	105.2		91.6	106.9	6月	95.4	113.5	101.5	108.6	98.9	72.8	98.1	81.9	97.9	109.1	104.9	89.0	95.0	7月	97.4		114.4	99.9	100.6	105.4	75.4	122.8	115.8	98.3	102.4	99.3	82.4	80.8	8月	96.1	108.6	94.0	97.2	99.4	89.2	145.3	117.8	97.2	92.6	104.9	88.1	76.6	9月	96.3	108.3	94.4	95.9	102.4	94.9	126.8	123.8	85.5	103.0	102.3	84.2	79.9	10月	95.5	99.1	92.8	98.4	94.4	103.5	120.1	108.6	96.6	107.4	98.2	83.0	87.6			業種別								特殊分類別								製造工業					産業総合	公益事業	*参考 機械工業	*参考 (旧)電気機械	最終需要財	投資財		消費財	生産財			プラスチック製品	紙・紙加工品	繊維	食品	その他	10449.4	449.4	3857.5	1646.3	5043.6	2433.3	2610.3	4956.4	年	月																平成17年	100.0	100.0	100.0	100.0	100.0	100.0	100.0	100.0	100.0	100.0	100.0	100.0	100.0		平成18年	101.5	102.4	97.5	95.1	105.7	99.6	98.3	102.6	103.5	98.1	102.1	94.5	101.3		平成19年	102.6	96.0	94.8	94.1	106.1	101.7	109.4	108.6	114.3	101.2	104.4	98.1	101.6	原 指 数	平成20年4月	99.2	94.1	93.9	94.0	111.8	102.2	115.2	102.0	103.9	96.6	102.3	91.3		106.8	5月	101.0	91.5	85.8	86.2	103.0	96.0	104.3	96.7	101.8	89.9	93.9		86.2	101.5	6月	102.6	91.1	83.9	92.6	107.2	98.0	111.3	96.6	92.8	95.0		104.3	86.4	99.9	7月	103.4	95.4	85.9	101.1	108.9	100.3	125.3	105.6	108.1		96.6	100.8	92.7	101.7	8月	97.4	88.2	81.0	80.1	93.5	90.0	115.2	91.9		94.4	83.4	86.6	80.4	94.3	9月	96.6	101.1	89.3	85.2	104.6	99.3	114.2	107.9	107.4	95.2	103.0		87.9	102.1	10月	95.8	95.7	93.7	91.8	103.9	97.7	102.8	101.2	115.2	95.3	93.0	97.5	99.7	平成20年4月		98.3	91.7	94.4	87.2	109.7	102.7	135.8	103.5	99.5	97.4	106.3	89.4	105.9	5月	100.6	96.3	92.6		88.4	108.3	102.4	125.9	103.1	100.7	97.0	106.8	88.7	105.9	6月	96.8	91.1	88.4	85.4	106.3	96.4		117.4	91.2	82.6	90.9	105.0	79.8	99.4	7月	95.8	93.2	88.5	92.6	105.6	98.4	115.3	101.9	98.8	94.6	102.2	86.0	100.8	8月	102.6	94.2	83.8	86.1	100.7	96.5	104.4	102.8	109.8	91.8	93.9	89.5	100.4	9月	93.8	99.4	85.6	86.8	102.5	97.4	119.3	103.5	111.0	94.8	97.5	92.4	98.2	10月	92.9	86.3	85.2	87.5	100.4	96.2	110.0	102.6	111.9	93.7	95.8	92.2	96.8																																																																																																																																					
	10月	97.5	105.1	100.2	97.3	88.7	95.9	152.2	104.1	95.5	106.9	108.2	89.9	87.2	平成20年4月	101.6	112.0	98.2		105.7	108.6	88.6	93.9	129.7	98.4	101.9	105.4	91.2	109.7	5月	101.5	112.0	100.9	103.3	106.2	85.6	112.9		114.9	105.0	106.7	105.2	91.6	106.9	6月	95.4	113.5	101.5	108.6	98.9	72.8	98.1	81.9	97.9	109.1	104.9		89.0	95.0	7月	97.4	114.4	99.9	100.6	105.4	75.4	122.8	115.8	98.3	102.4	99.3	82.4	80.8	8月	96.1	108.6	94.0	97.2	99.4	89.2	145.3	117.8	97.2	92.6	104.9	88.1	76.6	9月	96.3	108.3	94.4	95.9	102.4	94.9	126.8	123.8	85.5	103.0	102.3	84.2	79.9	10月	95.5	99.1	92.8	98.4	94.4	103.5	120.1	108.6	96.6	107.4	98.2	83.0	87.6			業種別								特殊分類別								製造工業					産業総合	公益事業	*参考 機械工業	*参考 (旧)電気機械	最終需要財	投資財		消費財	生産財			プラスチック製品	紙・紙加工品	繊維	食品	その他	10449.4	449.4	3857.5	1646.3	5043.6	2433.3	2610.3	4956.4	年	月																平成17年	100.0	100.0	100.0	100.0	100.0	100.0	100.0	100.0	100.0	100.0	100.0	100.0	100.0		平成18年	101.5	102.4	97.5	95.1	105.7	99.6	98.3	102.6	103.5	98.1	102.1	94.5	101.3		平成19年	102.6	96.0	94.8	94.1	106.1	101.7	109.4	108.6	114.3	101.2	104.4	98.1	101.6	原 指 数	平成20年4月	99.2	94.1	93.9	94.0	111.8	102.2	115.2	102.0	103.9	96.6	102.3	91.3	106.8		5月	101.0	91.5	85.8	86.2	103.0	96.0	104.3	96.7	101.8	89.9	93.9	86.2		101.5	6月	102.6	91.1	83.9	92.6	107.2	98.0	111.3	96.6	92.8	95.0	104.3		86.4	99.9	7月	103.4	95.4	85.9	101.1	108.9	100.3	125.3	105.6	108.1	96.6		100.8	92.7	101.7	8月	97.4	88.2	81.0	80.1	93.5	90.0	115.2	91.9	94.4		83.4	86.6	80.4	94.3	9月	96.6	101.1	89.3	85.2	104.6	99.3	114.2	107.9		107.4	95.2	103.0	87.9	102.1	10月	95.8	95.7	93.7	91.8	103.9	97.7	102.8	101.2	115.2	95.3	93.0		97.5	99.7	平成20年4月	98.3	91.7	94.4	87.2	109.7	102.7	135.8	103.5	99.5	97.4	106.3	89.4	105.9	5月		100.6	96.3	92.6	88.4	108.3	102.4	125.9	103.1	100.7	97.0	106.8	88.7	105.9	6月	96.8	91.1	88.4		85.4	106.3	96.4	117.4	91.2	82.6	90.9	105.0	79.8	99.4	7月	95.8	93.2	88.5	92.6	105.6	98.4	115.3	101.9	98.8	94.6	102.2	86.0	100.8	8月	102.6	94.2	83.8	86.1	100.7	96.5	104.4	102.8	109.8	91.8	93.9	89.5	100.4	9月	93.8	99.4	85.6	86.8	102.5	97.4	119.3	103.5	111.0	94.8	97.5	92.4	98.2	10月	92.9	86.3	85.2	87.5	100.4	96.2	110.0	102.6	111.9	93.7	95.8	92.2	96.8																																																																																																																																																				
	平成20年4月	101.6	112.0	98.2	105.7	108.6	88.6	93.9	129.7	98.4	101.9	105.4	91.2	109.7	5月	101.5	112.0	100.9		103.3	106.2	85.6	112.9	114.9	105.0	106.7	105.2	91.6	106.9	6月	95.4	113.5	101.5	108.6	98.9	72.8	98.1		81.9	97.9	109.1	104.9	89.0	95.0	7月	97.4	114.4	99.9	100.6	105.4	75.4	122.8	115.8	98.3	102.4	99.3	82.4	80.8	8月	96.1	108.6	94.0	97.2	99.4	89.2	145.3	117.8	97.2	92.6	104.9	88.1	76.6	9月	96.3	108.3	94.4	95.9	102.4	94.9	126.8	123.8	85.5	103.0	102.3	84.2	79.9	10月	95.5	99.1	92.8	98.4	94.4	103.5	120.1	108.6	96.6	107.4	98.2	83.0	87.6			業種別								特殊分類別								製造工業					産業総合	公益事業	*参考 機械工業	*参考 (旧)電気機械	最終需要財	投資財		消費財	生産財			プラスチック製品	紙・紙加工品	繊維	食品	その他	10449.4	449.4	3857.5	1646.3	5043.6	2433.3	2610.3	4956.4	年	月																平成17年	100.0	100.0	100.0	100.0	100.0	100.0	100.0	100.0	100.0	100.0	100.0	100.0	100.0		平成18年	101.5	102.4	97.5	95.1	105.7	99.6	98.3	102.6	103.5	98.1	102.1	94.5	101.3		平成19年	102.6	96.0	94.8	94.1	106.1	101.7	109.4	108.6	114.3	101.2	104.4	98.1	101.6	原 指 数	平成20年4月	99.2	94.1	93.9	94.0	111.8	102.2	115.2	102.0	103.9	96.6	102.3	91.3	106.8		5月	101.0	91.5	85.8	86.2	103.0	96.0	104.3	96.7	101.8	89.9	93.9	86.2	101.5		6月	102.6	91.1	83.9	92.6	107.2	98.0	111.3	96.6	92.8	95.0	104.3	86.4		99.9	7月	103.4	95.4	85.9	101.1	108.9	100.3	125.3	105.6	108.1	96.6	100.8		92.7	101.7	8月	97.4	88.2	81.0	80.1	93.5	90.0	115.2	91.9	94.4	83.4		86.6	80.4	94.3	9月	96.6	101.1	89.3	85.2	104.6	99.3	114.2	107.9	107.4		95.2	103.0	87.9	102.1	10月	95.8	95.7	93.7	91.8	103.9	97.7	102.8	101.2		115.2	95.3	93.0	97.5	99.7	平成20年4月	98.3	91.7	94.4	87.2	109.7	102.7	135.8	103.5	99.5	97.4	106.3		89.4	105.9	5月	100.6	96.3	92.6	88.4	108.3	102.4	125.9	103.1	100.7	97.0	106.8	88.7	105.9	6月		96.8	91.1	88.4	85.4	106.3	96.4	117.4	91.2	82.6	90.9	105.0	79.8	99.4	7月	95.8	93.2	88.5	92.6	105.6	98.4	115.3	101.9	98.8	94.6	102.2	86.0	100.8	8月	102.6	94.2	83.8	86.1	100.7	96.5	104.4	102.8	109.8	91.8	93.9	89.5	100.4	9月	93.8	99.4	85.6	86.8	102.5	97.4	119.3	103.5	111.0	94.8	97.5	92.4	98.2	10月	92.9	86.3	85.2	87.5	100.4	96.2	110.0	102.6	111.9	93.7	95.8	92.2	96.8																																																																																																																																																																			
	5月	101.5	112.0	100.9	103.3	106.2	85.6	112.9	114.9	105.0	106.7	105.2	91.6	106.9	6月	95.4	113.5	101.5		108.6	98.9	72.8	98.1	81.9	97.9	109.1	104.9	89.0	95.0	7月	97.4	114.4	99.9	100.6	105.4	75.4	122.8	115.8	98.3	102.4	99.3	82.4	80.8	8月	96.1	108.6	94.0	97.2	99.4	89.2	145.3	117.8	97.2	92.6	104.9	88.1	76.6	9月	96.3	108.3	94.4	95.9	102.4	94.9	126.8	123.8	85.5	103.0	102.3	84.2	79.9	10月	95.5	99.1	92.8	98.4	94.4	103.5	120.1	108.6	96.6	107.4	98.2	83.0	87.6			業種別								特殊分類別								製造工業					産業総合	公益事業	*参考 機械工業	*参考 (旧)電気機械	最終需要財	投資財		消費財	生産財			プラスチック製品	紙・紙加工品	繊維	食品	その他	10449.4	449.4	3857.5	1646.3	5043.6	2433.3	2610.3	4956.4	年	月																平成17年	100.0	100.0	100.0	100.0	100.0	100.0	100.0	100.0	100.0	100.0	100.0	100.0	100.0		平成18年	101.5	102.4	97.5	95.1	105.7	99.6	98.3	102.6	103.5	98.1	102.1	94.5	101.3		平成19年	102.6	96.0	94.8	94.1	106.1	101.7	109.4	108.6	114.3	101.2	104.4	98.1	101.6	原 指 数	平成20年4月	99.2	94.1	93.9	94.0	111.8	102.2	115.2	102.0	103.9	96.6	102.3	91.3	106.8		5月	101.0	91.5	85.8	86.2	103.0	96.0	104.3	96.7	101.8	89.9	93.9	86.2	101.5		6月	102.6	91.1	83.9	92.6	107.2	98.0	111.3	96.6	92.8	95.0	104.3	86.4	99.9		7月	103.4	95.4	85.9	101.1	108.9	100.3	125.3	105.6	108.1	96.6	100.8	92.7		101.7	8月	97.4	88.2	81.0	80.1	93.5	90.0	115.2	91.9	94.4	83.4	86.6		80.4	94.3	9月	96.6	101.1	89.3	85.2	104.6	99.3	114.2	107.9	107.4	95.2		103.0	87.9	102.1	10月	95.8	95.7	93.7	91.8	103.9	97.7	102.8	101.2	115.2		95.3	93.0	97.5	99.7	平成20年4月	98.3	91.7	94.4	87.2	109.7	102.7	135.8	103.5		99.5	97.4	106.3	89.4	105.9	5月	100.6	96.3	92.6	88.4	108.3	102.4	125.9	103.1	100.7	97.0	106.8		88.7	105.9	6月	96.8	91.1	88.4	85.4	106.3	96.4	117.4	91.2	82.6	90.9	105.0	79.8	99.4	7月	95.8	93.2	88.5	92.6	105.6	98.4	115.3	101.9	98.8	94.6	102.2	86.0	100.8	8月	102.6	94.2	83.8	86.1	100.7	96.5	104.4	102.8	109.8	91.8	93.9	89.5	100.4	9月	93.8	99.4	85.6	86.8	102.5	97.4	119.3	103.5	111.0	94.8	97.5	92.4	98.2	10月	92.9	86.3	85.2	87.5	100.4	96.2	110.0	102.6	111.9	93.7	95.8	92.2	96.8																																																																																																																																																																																		
	6月	95.4	113.5	101.5	108.6	98.9	72.8	98.1	81.9	97.9	109.1	104.9	89.0	95.0	7月	97.4	114.4	99.9	100.6	105.4	75.4	122.8	115.8	98.3	102.4	99.3	82.4	80.8	8月	96.1	108.6	94.0	97.2	99.4	89.2	145.3	117.8	97.2	92.6	104.9	88.1	76.6	9月	96.3	108.3	94.4	95.9	102.4	94.9	126.8	123.8	85.5	103.0	102.3	84.2	79.9	10月	95.5	99.1	92.8	98.4	94.4	103.5	120.1	108.6	96.6	107.4	98.2	83.0	87.6			業種別								特殊分類別								製造工業					産業総合	公益事業	*参考 機械工業	*参考 (旧)電気機械	最終需要財	投資財		消費財	生産財			プラスチック製品	紙・紙加工品	繊維	食品	その他	10449.4	449.4	3857.5	1646.3	5043.6	2433.3	2610.3	4956.4	年	月																平成17年	100.0	100.0	100.0	100.0	100.0	100.0	100.0	100.0	100.0	100.0	100.0	100.0	100.0		平成18年	101.5	102.4	97.5	95.1	105.7	99.6	98.3	102.6	103.5	98.1	102.1	94.5	101.3		平成19年	102.6	96.0	94.8	94.1	106.1	101.7	109.4	108.6	114.3	101.2	104.4	98.1	101.6	原 指 数	平成20年4月	99.2	94.1	93.9	94.0	111.8	102.2	115.2	102.0	103.9	96.6	102.3	91.3	106.8		5月	101.0	91.5	85.8	86.2	103.0	96.0	104.3	96.7	101.8	89.9	93.9	86.2	101.5		6月	102.6	91.1	83.9	92.6	107.2	98.0	111.3	96.6	92.8	95.0	104.3	86.4	99.9		7月	103.4	95.4	85.9	101.1	108.9	100.3	125.3	105.6	108.1	96.6	100.8	92.7	101.7		8月	97.4	88.2	81.0	80.1	93.5	90.0	115.2	91.9	94.4	83.4	86.6	80.4		94.3	9月	96.6	101.1	89.3	85.2	104.6	99.3	114.2	107.9	107.4	95.2	103.0		87.9	102.1	10月	95.8	95.7	93.7	91.8	103.9	97.7	102.8	101.2	115.2	95.3		93.0	97.5	99.7	平成20年4月	98.3	91.7	94.4	87.2	109.7	102.7	135.8	103.5	99.5		97.4	106.3	89.4	105.9	5月	100.6	96.3	92.6	88.4	108.3	102.4	125.9	103.1		100.7	97.0	106.8	88.7	105.9	6月	96.8	91.1	88.4	85.4	106.3	96.4	117.4	91.2	82.6	90.9	105.0	79.8	99.4	7月	95.8	93.2	88.5	92.6	105.6	98.4	115.3	101.9	98.8	94.6	102.2	86.0	100.8	8月	102.6	94.2	83.8	86.1	100.7	96.5	104.4	102.8	109.8	91.8	93.9	89.5	100.4	9月	93.8	99.4	85.6	86.8	102.5	97.4	119.3	103.5	111.0	94.8	97.5	92.4	98.2	10月	92.9	86.3	85.2	87.5	100.4	96.2	110.0	102.6	111.9	93.7	95.8	92.2	96.8																																																																																																																																																																																																	
7月	97.4	114.4	99.9	100.6	105.4	75.4	122.8	115.8	98.3	102.4	99.3	82.4	80.8	8月	96.1	108.6	94.0	97.2	99.4	89.2	145.3	117.8	97.2	92.6	104.9	88.1	76.6	9月	96.3	108.3	94.4	95.9	102.4	94.9	126.8	123.8	85.5	103.0	102.3	84.2	79.9	10月	95.5	99.1	92.8	98.4	94.4	103.5	120.1	108.6	96.6	107.4	98.2	83.0	87.6			業種別								特殊分類別								製造工業					産業総合	公益事業	*参考 機械工業	*参考 (旧)電気機械	最終需要財	投資財		消費財	生産財			プラスチック製品	紙・紙加工品	繊維	食品	その他	10449.4	449.4	3857.5	1646.3	5043.6	2433.3	2610.3	4956.4	年	月																平成17年	100.0	100.0	100.0	100.0	100.0	100.0	100.0	100.0	100.0	100.0	100.0	100.0	100.0		平成18年	101.5	102.4	97.5	95.1	105.7	99.6	98.3	102.6	103.5	98.1	102.1	94.5	101.3		平成19年	102.6	96.0	94.8	94.1	106.1	101.7	109.4	108.6	114.3	101.2	104.4	98.1	101.6	原 指 数	平成20年4月	99.2	94.1	93.9	94.0	111.8	102.2	115.2	102.0	103.9	96.6	102.3	91.3	106.8		5月	101.0	91.5	85.8	86.2	103.0	96.0	104.3	96.7	101.8	89.9	93.9	86.2	101.5		6月	102.6	91.1	83.9	92.6	107.2	98.0	111.3	96.6	92.8	95.0	104.3	86.4	99.9		7月	103.4	95.4	85.9	101.1	108.9	100.3	125.3	105.6	108.1	96.6	100.8	92.7	101.7		8月	97.4	88.2	81.0	80.1	93.5	90.0	115.2	91.9	94.4	83.4	86.6	80.4	94.3		9月	96.6	101.1	89.3	85.2	104.6	99.3	114.2	107.9	107.4	95.2	103.0	87.9		102.1	10月	95.8	95.7	93.7	91.8	103.9	97.7	102.8	101.2	115.2	95.3	93.0		97.5	99.7	平成20年4月	98.3	91.7	94.4	87.2	109.7	102.7	135.8	103.5	99.5	97.4		106.3	89.4	105.9	5月	100.6	96.3	92.6	88.4	108.3	102.4	125.9	103.1	100.7		97.0	106.8	88.7	105.9	6月	96.8	91.1	88.4	85.4	106.3	96.4	117.4	91.2	82.6	90.9	105.0	79.8	99.4	7月	95.8	93.2	88.5	92.6	105.6	98.4	115.3	101.9	98.8	94.6	102.2	86.0	100.8	8月	102.6	94.2	83.8	86.1	100.7	96.5	104.4	102.8	109.8	91.8	93.9	89.5	100.4	9月	93.8	99.4	85.6	86.8	102.5	97.4	119.3	103.5	111.0	94.8	97.5	92.4	98.2	10月	92.9	86.3	85.2	87.5	100.4	96.2	110.0	102.6	111.9	93.7	95.8	92.2	96.8																																																																																																																																																																																																																
8月	96.1	108.6	94.0	97.2	99.4	89.2	145.3	117.8	97.2	92.6	104.9	88.1	76.6	9月	96.3	108.3	94.4	95.9	102.4	94.9	126.8	123.8	85.5	103.0	102.3	84.2	79.9	10月	95.5	99.1	92.8	98.4	94.4	103.5	120.1	108.6	96.6	107.4	98.2	83.0	87.6			業種別								特殊分類別								製造工業					産業総合	公益事業	*参考 機械工業	*参考 (旧)電気機械	最終需要財	投資財		消費財	生産財			プラスチック製品	紙・紙加工品	繊維	食品	その他	10449.4	449.4	3857.5	1646.3	5043.6	2433.3	2610.3	4956.4	年	月																平成17年	100.0	100.0	100.0	100.0	100.0	100.0	100.0	100.0	100.0	100.0	100.0	100.0	100.0		平成18年	101.5	102.4	97.5	95.1	105.7	99.6	98.3	102.6	103.5	98.1	102.1	94.5	101.3		平成19年	102.6	96.0	94.8	94.1	106.1	101.7	109.4	108.6	114.3	101.2	104.4	98.1	101.6	原 指 数	平成20年4月	99.2	94.1	93.9	94.0	111.8	102.2	115.2	102.0	103.9	96.6	102.3	91.3		106.8	5月	101.0	91.5	85.8	86.2	103.0	96.0	104.3	96.7	101.8	89.9	93.9	86.2		101.5	6月	102.6	91.1	83.9	92.6	107.2	98.0	111.3	96.6	92.8	95.0	104.3	86.4		99.9	7月	103.4	95.4	85.9	101.1	108.9	100.3	125.3	105.6	108.1	96.6	100.8	92.7		101.7	8月	97.4	88.2	81.0	80.1	93.5	90.0	115.2	91.9	94.4	83.4	86.6	80.4		94.3	9月	96.6	101.1	89.3	85.2	104.6	99.3	114.2	107.9	107.4	95.2	103.0	87.9		102.1	10月	95.8	95.7	93.7	91.8	103.9	97.7	102.8	101.2	115.2	95.3	93.0		97.5	99.7	平成20年4月	98.3	91.7	94.4	87.2	109.7	102.7	135.8	103.5	99.5	97.4		106.3	89.4	105.9	5月	100.6	96.3	92.6	88.4	108.3	102.4	125.9	103.1	100.7		97.0	106.8	88.7	105.9	6月	96.8	91.1	88.4	85.4	106.3	96.4	117.4	91.2	82.6	90.9	105.0	79.8	99.4	7月	95.8	93.2	88.5	92.6	105.6	98.4	115.3	101.9	98.8	94.6	102.2	86.0	100.8	8月	102.6	94.2	83.8	86.1	100.7	96.5	104.4	102.8	109.8	91.8	93.9	89.5	100.4	9月	93.8	99.4	85.6	86.8	102.5	97.4	119.3	103.5	111.0	94.8	97.5	92.4	98.2	10月	92.9	86.3	85.2	87.5	100.4	96.2	110.0	102.6	111.9	93.7	95.8	92.2	96.8																																																																																																																																																																																																																														
9月	96.3	108.3	94.4	95.9	102.4	94.9	126.8	123.8	85.5	103.0	102.3	84.2	79.9	10月	95.5	99.1	92.8	98.4	94.4	103.5	120.1	108.6	96.6	107.4	98.2	83.0	87.6			業種別								特殊分類別								製造工業					産業総合	公益事業	*参考 機械工業	*参考 (旧)電気機械	最終需要財	投資財		消費財	生産財			プラスチック製品	紙・紙加工品	繊維	食品	その他	10449.4	449.4	3857.5	1646.3	5043.6	2433.3	2610.3	4956.4	年	月																平成17年	100.0	100.0	100.0	100.0	100.0	100.0	100.0	100.0	100.0	100.0	100.0	100.0	100.0		平成18年	101.5	102.4	97.5	95.1	105.7	99.6	98.3	102.6	103.5	98.1	102.1	94.5	101.3		平成19年	102.6	96.0	94.8	94.1	106.1	101.7	109.4	108.6	114.3	101.2	104.4	98.1	101.6	原 指 数	平成20年4月	99.2	94.1	93.9	94.0	111.8	102.2	115.2	102.0	103.9	96.6	102.3	91.3		106.8	5月	101.0	91.5	85.8	86.2	103.0	96.0	104.3	96.7	101.8	89.9	93.9		86.2	101.5	6月	102.6	91.1	83.9	92.6	107.2	98.0	111.3	96.6	92.8	95.0	104.3		86.4	99.9	7月	103.4	95.4	85.9	101.1	108.9	100.3	125.3	105.6	108.1	96.6	100.8		92.7	101.7	8月	97.4	88.2	81.0	80.1	93.5	90.0	115.2	91.9	94.4	83.4	86.6		80.4	94.3	9月	96.6	101.1	89.3	85.2	104.6	99.3	114.2	107.9	107.4	95.2	103.0		87.9	102.1	10月	95.8	95.7	93.7	91.8	103.9	97.7	102.8	101.2	115.2	95.3	93.0		97.5	99.7	平成20年4月	98.3	91.7	94.4	87.2	109.7	102.7	135.8	103.5	99.5	97.4		106.3	89.4	105.9	5月	100.6	96.3	92.6	88.4	108.3	102.4	125.9	103.1	100.7		97.0	106.8	88.7	105.9	6月	96.8	91.1	88.4	85.4	106.3	96.4	117.4	91.2	82.6	90.9	105.0	79.8	99.4	7月	95.8	93.2	88.5	92.6	105.6	98.4	115.3	101.9	98.8	94.6	102.2	86.0	100.8	8月	102.6	94.2	83.8	86.1	100.7	96.5	104.4	102.8	109.8	91.8	93.9	89.5	100.4	9月	93.8	99.4	85.6	86.8	102.5	97.4	119.3	103.5	111.0	94.8	97.5	92.4	98.2	10月	92.9	86.3	85.2	87.5	100.4	96.2	110.0	102.6	111.9	93.7	95.8	92.2	96.8																																																																																																																																																																																																																																												
10月	95.5	99.1	92.8	98.4	94.4	103.5	120.1	108.6	96.6	107.4	98.2	83.0	87.6																																																																																																																																																																																																																																																																																																																																																																																																																																																																																																																																																																																				
		業種別								特殊分類別																																																																																																																																																																																																																																																																																																																																																																																																																																																																																																																																																																																							
		製造工業					産業総合	公益事業	*参考 機械工業	*参考 (旧)電気機械	最終需要財	投資財		消費財	生産財																																																																																																																																																																																																																																																																																																																																																																																																																																																																																																																																																																																		
		プラスチック製品	紙・紙加工品	繊維	食品	その他	10449.4	449.4	3857.5	1646.3	5043.6	2433.3	2610.3	4956.4																																																																																																																																																																																																																																																																																																																																																																																																																																																																																																																																																																																			
年	月																平成17年	100.0	100.0	100.0	100.0	100.0	100.0	100.0	100.0	100.0	100.0	100.0	100.0	100.0		平成18年	101.5	102.4	97.5	95.1	105.7	99.6	98.3	102.6	103.5	98.1	102.1	94.5	101.3		平成19年	102.6	96.0	94.8	94.1	106.1	101.7	109.4	108.6	114.3	101.2	104.4	98.1	101.6	原 指 数	平成20年4月	99.2	94.1	93.9	94.0	111.8	102.2	115.2	102.0	103.9	96.6	102.3	91.3	106.8	5月	101.0	91.5	85.8	86.2	103.0	96.0	104.3	96.7	101.8	89.9	93.9	86.2	101.5	6月	102.6	91.1	83.9	92.6	107.2	98.0	111.3	96.6	92.8	95.0	104.3	86.4	99.9	7月	103.4	95.4	85.9	101.1	108.9	100.3	125.3	105.6	108.1	96.6	100.8	92.7	101.7	8月	97.4	88.2	81.0	80.1	93.5	90.0	115.2	91.9	94.4	83.4	86.6	80.4	94.3	9月	96.6	101.1	89.3		85.2	104.6	99.3	114.2	107.9	107.4	95.2	103.0	87.9	102.1	10月	95.8	95.7		93.7	91.8	103.9	97.7	102.8	101.2	115.2	95.3	93.0	97.5	99.7	平成20年4月	98.3		91.7	94.4	87.2	109.7	102.7	135.8	103.5	99.5	97.4	106.3	89.4	105.9	5月	100.6		96.3	92.6	88.4	108.3	102.4	125.9	103.1	100.7	97.0	106.8	88.7	105.9	6月	96.8		91.1	88.4	85.4	106.3	96.4	117.4	91.2	82.6	90.9	105.0	79.8	99.4	7月	95.8	93.2	88.5	92.6	105.6	98.4	115.3	101.9	98.8	94.6	102.2	86.0	100.8	8月	102.6	94.2	83.8	86.1	100.7	96.5	104.4	102.8	109.8	91.8	93.9	89.5	100.4	9月	93.8	99.4	85.6	86.8	102.5	97.4	119.3	103.5	111.0	94.8	97.5	92.4	98.2	10月	92.9	86.3	85.2	87.5	100.4	96.2	110.0	102.6	111.9	93.7	95.8	92.2	96.8																																																																																																																																																																																																																																																																																																																											
	平成17年	100.0	100.0	100.0	100.0	100.0	100.0	100.0	100.0	100.0	100.0	100.0	100.0	100.0		平成18年	101.5	102.4	97.5	95.1	105.7	99.6	98.3	102.6	103.5	98.1	102.1	94.5	101.3		平成19年	102.6	96.0	94.8	94.1	106.1	101.7	109.4	108.6	114.3	101.2	104.4	98.1	101.6	原 指 数	平成20年4月	99.2	94.1	93.9	94.0	111.8	102.2	115.2	102.0	103.9	96.6	102.3	91.3	106.8	5月		101.0	91.5	85.8	86.2	103.0	96.0	104.3	96.7	101.8	89.9	93.9	86.2	101.5	6月	102.6	91.1	83.9	92.6	107.2	98.0	111.3	96.6	92.8	95.0	104.3	86.4	99.9	7月	103.4	95.4	85.9	101.1	108.9	100.3	125.3	105.6	108.1	96.6	100.8	92.7	101.7	8月	97.4	88.2	81.0	80.1	93.5	90.0	115.2	91.9	94.4	83.4	86.6	80.4	94.3	9月	96.6	101.1	89.3	85.2	104.6	99.3	114.2	107.9	107.4	95.2	103.0	87.9	102.1	10月	95.8	95.7	93.7	91.8		103.9	97.7	102.8	101.2	115.2	95.3	93.0	97.5	99.7	平成20年4月	98.3	91.7	94.4		87.2	109.7	102.7	135.8	103.5	99.5	97.4	106.3	89.4	105.9	5月	100.6	96.3		92.6	88.4	108.3	102.4	125.9	103.1	100.7	97.0	106.8	88.7	105.9	6月	96.8	91.1		88.4	85.4	106.3	96.4	117.4	91.2	82.6	90.9	105.0	79.8	99.4	7月	95.8	93.2	88.5	92.6	105.6	98.4	115.3	101.9	98.8	94.6	102.2	86.0	100.8	8月	102.6	94.2	83.8	86.1	100.7	96.5	104.4	102.8	109.8	91.8	93.9	89.5	100.4	9月	93.8	99.4	85.6	86.8	102.5	97.4	119.3	103.5	111.0	94.8	97.5	92.4	98.2	10月	92.9	86.3	85.2	87.5	100.4	96.2	110.0	102.6	111.9	93.7	95.8	92.2	96.8																																																																																																																																																																																																																																																																																																																																											
	平成18年	101.5	102.4	97.5	95.1	105.7	99.6	98.3	102.6	103.5	98.1	102.1	94.5	101.3		平成19年	102.6	96.0	94.8	94.1	106.1	101.7	109.4	108.6	114.3	101.2	104.4	98.1	101.6	原 指 数	平成20年4月	99.2	94.1	93.9	94.0	111.8	102.2	115.2	102.0	103.9	96.6	102.3	91.3	106.8		5月	101.0	91.5	85.8	86.2	103.0	96.0	104.3	96.7	101.8	89.9	93.9	86.2	101.5	6月		102.6	91.1	83.9	92.6	107.2	98.0	111.3	96.6	92.8	95.0	104.3	86.4	99.9	7月	103.4	95.4	85.9	101.1	108.9	100.3	125.3	105.6	108.1	96.6	100.8	92.7	101.7	8月	97.4	88.2	81.0	80.1	93.5	90.0	115.2	91.9	94.4	83.4	86.6	80.4	94.3	9月	96.6	101.1	89.3	85.2	104.6	99.3	114.2	107.9	107.4	95.2	103.0	87.9	102.1	10月	95.8	95.7	93.7	91.8	103.9	97.7	102.8	101.2	115.2	95.3	93.0	97.5	99.7	平成20年4月	98.3	91.7	94.4	87.2		109.7	102.7	135.8	103.5	99.5	97.4	106.3	89.4	105.9	5月	100.6	96.3	92.6		88.4	108.3	102.4	125.9	103.1	100.7	97.0	106.8	88.7	105.9	6月	96.8	91.1		88.4	85.4	106.3	96.4	117.4	91.2	82.6	90.9	105.0	79.8	99.4	7月	95.8	93.2	88.5	92.6	105.6	98.4	115.3	101.9	98.8	94.6	102.2	86.0	100.8	8月	102.6	94.2	83.8	86.1	100.7	96.5	104.4	102.8	109.8	91.8	93.9	89.5	100.4	9月	93.8	99.4	85.6	86.8	102.5	97.4	119.3	103.5	111.0	94.8	97.5	92.4	98.2	10月	92.9	86.3	85.2	87.5	100.4	96.2	110.0	102.6	111.9	93.7	95.8	92.2	96.8																																																																																																																																																																																																																																																																																																																																																										
	平成19年	102.6	96.0	94.8	94.1	106.1	101.7	109.4	108.6	114.3	101.2	104.4	98.1	101.6	原 指 数	平成20年4月	99.2	94.1	93.9	94.0	111.8	102.2	115.2	102.0	103.9	96.6	102.3	91.3	106.8		5月	101.0	91.5	85.8	86.2	103.0	96.0	104.3	96.7	101.8	89.9	93.9	86.2	101.5		6月	102.6	91.1	83.9	92.6	107.2	98.0	111.3	96.6	92.8	95.0	104.3	86.4	99.9	7月		103.4	95.4	85.9	101.1	108.9	100.3	125.3	105.6	108.1	96.6	100.8	92.7	101.7	8月	97.4	88.2	81.0	80.1	93.5	90.0	115.2	91.9	94.4	83.4	86.6	80.4	94.3	9月	96.6	101.1	89.3	85.2	104.6	99.3	114.2	107.9	107.4	95.2	103.0	87.9	102.1	10月	95.8	95.7	93.7	91.8	103.9	97.7	102.8	101.2	115.2	95.3	93.0	97.5	99.7	平成20年4月	98.3	91.7	94.4	87.2	109.7	102.7	135.8	103.5	99.5	97.4	106.3	89.4	105.9	5月	100.6	96.3	92.6	88.4		108.3	102.4	125.9	103.1	100.7	97.0	106.8	88.7	105.9	6月	96.8	91.1	88.4		85.4	106.3	96.4	117.4	91.2	82.6	90.9	105.0	79.8	99.4	7月	95.8	93.2	88.5	92.6	105.6	98.4	115.3	101.9	98.8	94.6	102.2	86.0	100.8	8月	102.6	94.2	83.8	86.1	100.7	96.5	104.4	102.8	109.8	91.8	93.9	89.5	100.4	9月	93.8	99.4	85.6	86.8	102.5	97.4	119.3	103.5	111.0	94.8	97.5	92.4	98.2	10月	92.9	86.3	85.2	87.5	100.4	96.2	110.0	102.6	111.9	93.7	95.8	92.2	96.8																																																																																																																																																																																																																																																																																																																																																																									
原 指 数	平成20年4月	99.2	94.1	93.9	94.0	111.8	102.2	115.2	102.0	103.9	96.6	102.3	91.3	106.8		5月	101.0	91.5	85.8	86.2	103.0	96.0	104.3	96.7	101.8	89.9	93.9	86.2	101.5		6月	102.6	91.1	83.9	92.6	107.2	98.0	111.3	96.6	92.8	95.0	104.3	86.4	99.9		7月	103.4	95.4	85.9	101.1	108.9	100.3	125.3	105.6	108.1	96.6	100.8	92.7	101.7	8月		97.4	88.2	81.0	80.1	93.5	90.0	115.2	91.9	94.4	83.4	86.6	80.4	94.3	9月	96.6	101.1	89.3	85.2	104.6	99.3	114.2	107.9	107.4	95.2	103.0	87.9	102.1	10月	95.8	95.7	93.7	91.8	103.9	97.7	102.8	101.2	115.2	95.3	93.0	97.5	99.7	平成20年4月	98.3	91.7	94.4	87.2	109.7	102.7	135.8	103.5	99.5	97.4	106.3	89.4	105.9	5月	100.6	96.3	92.6	88.4	108.3	102.4	125.9	103.1	100.7	97.0	106.8	88.7	105.9	6月	96.8	91.1	88.4	85.4		106.3	96.4	117.4	91.2	82.6	90.9	105.0	79.8	99.4	7月	95.8	93.2	88.5	92.6	105.6	98.4	115.3	101.9	98.8	94.6	102.2	86.0	100.8	8月	102.6	94.2	83.8	86.1	100.7	96.5	104.4	102.8	109.8	91.8	93.9	89.5	100.4	9月	93.8	99.4	85.6	86.8	102.5	97.4	119.3	103.5	111.0	94.8	97.5	92.4	98.2	10月	92.9	86.3	85.2	87.5	100.4	96.2	110.0	102.6	111.9	93.7	95.8	92.2	96.8																																																																																																																																																																																																																																																																																																																																																																																								
	5月	101.0	91.5	85.8	86.2	103.0	96.0	104.3	96.7	101.8	89.9	93.9	86.2	101.5		6月	102.6	91.1	83.9	92.6	107.2	98.0	111.3	96.6	92.8	95.0	104.3	86.4	99.9		7月	103.4	95.4	85.9	101.1	108.9	100.3	125.3	105.6	108.1	96.6	100.8	92.7	101.7		8月	97.4	88.2	81.0	80.1	93.5	90.0	115.2	91.9	94.4	83.4	86.6	80.4	94.3	9月		96.6	101.1	89.3	85.2	104.6	99.3	114.2	107.9	107.4	95.2	103.0	87.9	102.1	10月	95.8	95.7	93.7	91.8	103.9	97.7	102.8	101.2	115.2	95.3	93.0	97.5	99.7	平成20年4月	98.3	91.7	94.4	87.2	109.7	102.7	135.8	103.5	99.5	97.4	106.3	89.4	105.9	5月	100.6	96.3	92.6	88.4	108.3	102.4	125.9	103.1	100.7	97.0	106.8	88.7	105.9	6月	96.8	91.1	88.4	85.4	106.3	96.4	117.4	91.2	82.6	90.9	105.0	79.8	99.4	7月	95.8	93.2	88.5	92.6	105.6	98.4	115.3	101.9	98.8	94.6	102.2	86.0	100.8	8月	102.6	94.2	83.8	86.1	100.7	96.5	104.4	102.8	109.8	91.8	93.9	89.5	100.4	9月	93.8	99.4	85.6	86.8	102.5	97.4	119.3	103.5	111.0	94.8	97.5	92.4	98.2	10月	92.9	86.3	85.2	87.5	100.4	96.2	110.0	102.6	111.9	93.7	95.8	92.2	96.8																																																																																																																																																																																																																																																																																																																																																																																																							
	6月	102.6	91.1	83.9	92.6	107.2	98.0	111.3	96.6	92.8	95.0	104.3	86.4	99.9		7月	103.4	95.4	85.9	101.1	108.9	100.3	125.3	105.6	108.1	96.6	100.8	92.7	101.7		8月	97.4	88.2	81.0	80.1	93.5	90.0	115.2	91.9	94.4	83.4	86.6	80.4	94.3		9月	96.6	101.1	89.3	85.2	104.6	99.3	114.2	107.9	107.4	95.2	103.0	87.9	102.1	10月		95.8	95.7	93.7	91.8	103.9	97.7	102.8	101.2	115.2	95.3	93.0	97.5	99.7	平成20年4月	98.3	91.7	94.4	87.2	109.7	102.7	135.8	103.5	99.5	97.4	106.3	89.4	105.9	5月	100.6	96.3	92.6	88.4	108.3	102.4	125.9	103.1	100.7	97.0	106.8	88.7	105.9	6月	96.8	91.1	88.4	85.4	106.3	96.4	117.4	91.2	82.6	90.9	105.0	79.8	99.4	7月	95.8	93.2	88.5	92.6	105.6	98.4	115.3	101.9	98.8	94.6	102.2	86.0	100.8	8月	102.6	94.2	83.8	86.1	100.7	96.5	104.4	102.8	109.8	91.8	93.9	89.5	100.4	9月	93.8	99.4	85.6	86.8	102.5	97.4	119.3	103.5	111.0	94.8	97.5	92.4	98.2	10月	92.9	86.3	85.2	87.5	100.4	96.2	110.0	102.6	111.9	93.7	95.8	92.2	96.8																																																																																																																																																																																																																																																																																																																																																																																																																					
	7月	103.4	95.4	85.9	101.1	108.9	100.3	125.3	105.6	108.1	96.6	100.8	92.7	101.7		8月	97.4	88.2	81.0	80.1	93.5	90.0	115.2	91.9	94.4	83.4	86.6	80.4	94.3		9月	96.6	101.1	89.3	85.2	104.6	99.3	114.2	107.9	107.4	95.2	103.0	87.9	102.1		10月	95.8	95.7	93.7	91.8	103.9	97.7	102.8	101.2	115.2	95.3	93.0	97.5	99.7	平成20年4月		98.3	91.7	94.4	87.2	109.7	102.7	135.8	103.5	99.5	97.4	106.3	89.4	105.9	5月	100.6	96.3	92.6	88.4	108.3	102.4	125.9	103.1	100.7	97.0	106.8	88.7	105.9	6月	96.8	91.1	88.4	85.4	106.3	96.4	117.4	91.2	82.6	90.9	105.0	79.8	99.4	7月	95.8	93.2	88.5	92.6	105.6	98.4	115.3	101.9	98.8	94.6	102.2	86.0	100.8	8月	102.6	94.2	83.8	86.1	100.7	96.5	104.4	102.8	109.8	91.8	93.9	89.5	100.4	9月	93.8	99.4	85.6	86.8	102.5	97.4	119.3	103.5	111.0	94.8	97.5	92.4	98.2	10月	92.9	86.3	85.2	87.5	100.4	96.2	110.0	102.6	111.9	93.7	95.8	92.2	96.8																																																																																																																																																																																																																																																																																																																																																																																																																																			
	8月	97.4	88.2	81.0	80.1	93.5	90.0	115.2	91.9	94.4	83.4	86.6	80.4	94.3		9月	96.6	101.1	89.3	85.2	104.6	99.3	114.2	107.9	107.4	95.2	103.0	87.9	102.1		10月	95.8	95.7	93.7	91.8	103.9	97.7	102.8	101.2	115.2	95.3	93.0	97.5	99.7		平成20年4月	98.3	91.7	94.4	87.2	109.7	102.7	135.8	103.5	99.5	97.4	106.3	89.4	105.9	5月		100.6	96.3	92.6	88.4	108.3	102.4	125.9	103.1	100.7	97.0	106.8	88.7	105.9	6月	96.8	91.1	88.4	85.4	106.3	96.4	117.4	91.2	82.6	90.9	105.0	79.8	99.4	7月	95.8	93.2	88.5	92.6	105.6	98.4	115.3	101.9	98.8	94.6	102.2	86.0	100.8	8月	102.6	94.2	83.8	86.1	100.7	96.5	104.4	102.8	109.8	91.8	93.9	89.5	100.4	9月	93.8	99.4	85.6	86.8	102.5	97.4	119.3	103.5	111.0	94.8	97.5	92.4	98.2	10月	92.9	86.3	85.2	87.5	100.4	96.2	110.0	102.6	111.9	93.7	95.8	92.2	96.8																																																																																																																																																																																																																																																																																																																																																																																																																																																	
	9月	96.6	101.1	89.3	85.2	104.6	99.3	114.2	107.9	107.4	95.2	103.0	87.9	102.1		10月	95.8	95.7	93.7	91.8	103.9	97.7	102.8	101.2	115.2	95.3	93.0	97.5	99.7		平成20年4月	98.3	91.7	94.4	87.2	109.7	102.7	135.8	103.5	99.5	97.4	106.3	89.4	105.9		5月	100.6	96.3	92.6	88.4	108.3	102.4	125.9	103.1	100.7	97.0	106.8	88.7	105.9	6月		96.8	91.1	88.4	85.4	106.3	96.4	117.4	91.2	82.6	90.9	105.0	79.8	99.4	7月	95.8	93.2	88.5	92.6	105.6	98.4	115.3	101.9	98.8	94.6	102.2	86.0	100.8	8月	102.6	94.2	83.8	86.1	100.7	96.5	104.4	102.8	109.8	91.8	93.9	89.5	100.4	9月	93.8	99.4	85.6	86.8	102.5	97.4	119.3	103.5	111.0	94.8	97.5	92.4	98.2	10月	92.9	86.3	85.2	87.5	100.4	96.2	110.0	102.6	111.9	93.7	95.8	92.2	96.8																																																																																																																																																																																																																																																																																																																																																																																																																																																															
	10月	95.8	95.7	93.7	91.8	103.9	97.7	102.8	101.2	115.2	95.3	93.0	97.5	99.7		平成20年4月	98.3	91.7	94.4	87.2	109.7	102.7	135.8	103.5	99.5	97.4	106.3	89.4	105.9		5月	100.6	96.3	92.6	88.4	108.3	102.4	125.9	103.1	100.7	97.0	106.8	88.7	105.9		6月	96.8	91.1	88.4	85.4	106.3	96.4	117.4	91.2	82.6	90.9	105.0	79.8	99.4	7月	95.8	93.2	88.5	92.6	105.6	98.4	115.3	101.9	98.8	94.6	102.2	86.0	100.8	8月	102.6	94.2	83.8	86.1	100.7	96.5	104.4	102.8	109.8	91.8	93.9	89.5	100.4	9月	93.8	99.4	85.6	86.8	102.5	97.4	119.3	103.5	111.0	94.8	97.5	92.4	98.2	10月	92.9	86.3	85.2	87.5	100.4	96.2	110.0	102.6	111.9	93.7	95.8	92.2	96.8																																																																																																																																																																																																																																																																																																																																																																																																																																																																														
	平成20年4月	98.3	91.7	94.4	87.2	109.7	102.7	135.8	103.5	99.5	97.4	106.3	89.4	105.9		5月	100.6	96.3	92.6	88.4	108.3	102.4	125.9	103.1	100.7	97.0	106.8	88.7	105.9		6月	96.8	91.1	88.4	85.4	106.3	96.4	117.4	91.2	82.6	90.9	105.0	79.8	99.4	7月	95.8	93.2	88.5	92.6	105.6	98.4	115.3	101.9	98.8	94.6	102.2	86.0	100.8	8月	102.6	94.2	83.8	86.1	100.7	96.5	104.4	102.8	109.8	91.8	93.9	89.5	100.4	9月	93.8	99.4	85.6	86.8	102.5	97.4	119.3	103.5	111.0	94.8	97.5	92.4	98.2	10月	92.9	86.3	85.2	87.5	100.4	96.2	110.0	102.6	111.9	93.7	95.8	92.2	96.8																																																																																																																																																																																																																																																																																																																																																																																																																																																																																													
	5月	100.6	96.3	92.6	88.4	108.3	102.4	125.9	103.1	100.7	97.0	106.8	88.7	105.9		6月	96.8	91.1	88.4	85.4	106.3	96.4	117.4	91.2	82.6	90.9	105.0	79.8	99.4	7月	95.8	93.2	88.5	92.6	105.6	98.4	115.3	101.9	98.8	94.6	102.2	86.0	100.8	8月	102.6	94.2	83.8	86.1	100.7	96.5	104.4	102.8	109.8	91.8	93.9	89.5	100.4	9月	93.8	99.4	85.6	86.8	102.5	97.4	119.3	103.5	111.0	94.8	97.5	92.4	98.2	10月	92.9	86.3	85.2	87.5	100.4	96.2	110.0	102.6	111.9	93.7	95.8	92.2	96.8																																																																																																																																																																																																																																																																																																																																																																																																																																																																																																												
	6月	96.8	91.1	88.4	85.4	106.3	96.4	117.4	91.2	82.6	90.9	105.0	79.8	99.4	7月	95.8	93.2	88.5	92.6	105.6	98.4	115.3	101.9	98.8	94.6	102.2	86.0	100.8	8月	102.6	94.2	83.8	86.1	100.7	96.5	104.4	102.8	109.8	91.8	93.9	89.5	100.4	9月	93.8	99.4	85.6	86.8	102.5	97.4	119.3	103.5	111.0	94.8	97.5	92.4	98.2	10月	92.9	86.3	85.2	87.5	100.4	96.2	110.0	102.6	111.9	93.7	95.8	92.2	96.8																																																																																																																																																																																																																																																																																																																																																																																																																																																																																																																											
7月	95.8	93.2	88.5	92.6	105.6	98.4	115.3	101.9	98.8	94.6	102.2	86.0	100.8	8月	102.6	94.2	83.8	86.1	100.7	96.5	104.4	102.8	109.8	91.8	93.9	89.5	100.4	9月	93.8	99.4	85.6	86.8	102.5	97.4	119.3	103.5	111.0	94.8	97.5	92.4	98.2	10月	92.9	86.3	85.2	87.5	100.4	96.2	110.0	102.6	111.9	93.7	95.8	92.2	96.8																																																																																																																																																																																																																																																																																																																																																																																																																																																																																																																																										
8月	102.6	94.2	83.8	86.1	100.7	96.5	104.4	102.8	109.8	91.8	93.9	89.5	100.4	9月	93.8	99.4	85.6	86.8	102.5	97.4	119.3	103.5	111.0	94.8	97.5	92.4	98.2	10月	92.9	86.3	85.2	87.5	100.4	96.2	110.0	102.6	111.9	93.7	95.8	92.2	96.8																																																																																																																																																																																																																																																																																																																																																																																																																																																																																																																																																								
9月	93.8	99.4	85.6	86.8	102.5	97.4	119.3	103.5	111.0	94.8	97.5	92.4	98.2	10月	92.9	86.3	85.2	87.5	100.4	96.2	110.0	102.6	111.9	93.7	95.8	92.2	96.8																																																																																																																																																																																																																																																																																																																																																																																																																																																																																																																																																																						
10月	92.9	86.3	85.2	87.5	100.4	96.2	110.0	102.6	111.9	93.7	95.8	92.2	96.8																																																																																																																																																																																																																																																																																																																																																																																																																																																																																																																																																																																				

[注] 当月は速報値、前月以前は確報値となっている。

業種別、特殊分類別工業在庫指数

(平成17年=100)

(大阪府統計課)

		業種別											特殊分類別																																																																																																																																																																																																																																																																																																																																																																																																																																																																																																																																																								
		製造工業																																																																																																																																																																																																																																																																																																																																																																																																																																																																																																																																																																			
		製造工業	鉄鋼業	非鉄金属	金属製品	一般機械	電気機械	情報通信機械	電子部品・デバイス	輸送機械	精密機械	窯業・土石製品	化学	石油・石炭製品																																																																																																																																																																																																																																																																																																																																																																																																																																																																																																																																																							
		10000.0	1369.4	216.8	1420.9	1480.1	-	-	-	252.5	18.5	169.9	2017.5	440.1																																																																																																																																																																																																																																																																																																																																																																																																																																																																																																																																																							
年	月																			平成17年	100.0	100.0	100.0	100.0	100.0	-	-	-	100.0	100.0	100.0	100.0	100.0		平成18年	97.0	96.8	97.7	94.3	109.2	-	-	-	103.3	79.0	88.2	93.7	95.2		平成19年	97.7	93.5	93.5	91.1	117.3	-	-	-	108.7	140.8	98.4	99.3	96.2	原 指 数	平成20年4月	96.6	90.1	91.4	107.4	113.5	-	-	-	61.0	192.4	95.0	97.6	94.9	5月	99.5	92.3	91.1	110.8	119.4	-	-	-	71.5	194.3	101.4	103.0	77.5	6月	100.5	95.2	92.1	114.5	123.7	-	-	-	65.7	147.3	101.2	99.5	81.2	7月	98.6	93.9	94.1	113.2	127.8	-	-	-	78.9	161.4	99.3	84.7	88.0	8月	100.4	98.5	98.9	115.2	119.6	-	-	-	74.9	154.4	98.6	93.7	106.3	9月	98.8	98.9	101.9	111.4	108.6	-	-	-	76.7	137.6	99.8	99.8	97.6	10月	101.9	103.7	108.0	109.1	126.5	-	-	-	93.0	111.3	98.1	99.4	95.6	平成20年4月	99.2	92.3	94.5	108.7	122.0	-	-	-	68.9	225.9	96.3	96.5	95.0	5月	98.3	91.7	91.7	108.1	123.8	-	-	-	80.6	226.0	99.1	95.5	78.2	6月	99.9	93.6	90.5	112.8	126.5	-	-	-	71.1	163.2	97.7	95.8	90.5	7月	99.2	92.1	88.3	111.5	130.0	-	-	-	103.4	163.9	96.1	90.3	84.5	8月	99.1	97.6	98.4	113.4	116.6	-	-	-	89.0	147.7	94.1	96.7	93.3	9月	99.2	99.5	100.7	112.5	112.5	-	-	-	86.1	134.7	97.2	102.5	91.1	10月	99.7	102.8	106.2	105.6	123.5	-	-	-	85.5	104.6	96.3	99.9	93.9			業種別					産業総合	公益事業	*参考 機械工業	(旧)電気機械	最終需要財	投資財		消費財	生産財			プラスチック製品	紙・紙加工品	繊維	食品	その他	10000.0	-	2583.1	832.0	3715.6	2246.5	1469.1	6284.4	年	月																平成17年	100.0	100.0	100.0	100.0	100.0	100.0	100.0	100.0	100.0	100.0	100.0	100.0	100.0		平成18年	99.0	105.7	84.8	67.2	114.3	97.0	-	103.1	92.7	100.7	105.4	93.5	94.8		平成19年	93.3	98.1	80.7	61.9	113.4	97.7	-	102.2	88.2	103.0	108.1	95.2	94.5	原 指 数	平成20年4月	84.0	100.2	82.4	60.7	123.5	96.6	-	97.6	78.5	93.1	104.1	76.2	98.7	5月	85.8	99.1	85.5	65.7	121.3	99.5	-	103.1	81.7	99.3	109.5	83.7	99.6	6月	91.2	107.5	89.8	62.7	120.4	100.5	-	108.2	76.9	102.1	112.9	85.4	99.6	7月	91.0	98.3	91.1	61.1	115.1	98.6	-	108.2	81.1	104.8	115.8	87.9	94.9	8月	82.9	102.7	91.2	61.8	112.0	100.4	-	102.7	79.9	100.0	108.5	87.0	100.6	9月	84.1	90.7	88.9	60.3	103.9	98.8	-	97.1	81.9	96.9	103.1	87.4	99.9	10月	84.2	93.2	81.0	57.1	103.8	101.9	-	110.4	87.1	103.3	109.0	94.6	101.1	平成20年4月	89.4	100.3	86.8	56.5	127.5	99.2	-	103.2	77.9	98.8	111.4	79.3	99.3	5月	88.0	102.1	87.8	60.0	124.5	98.3	-	104.8	77.3	99.8	112.6	81.9	97.4	6月	88.3	106.5	88.0	55.4	119.8	99.9	-	105.4	76.4	102.0	111.3	85.5	97.4	7月	89.2	97.8	84.6	58.8	114.1	99.2	-	110.4	77.8	104.6	115.3	87.4	96.2	8月	80.2	102.3	84.6	64.5	113.3	99.1	-	101.9	76.8	98.3	105.9	85.9	99.7	9月	80.7	87.5	83.2	65.6	106.7	99.2	-	101.2	84.4	97.6	103.8	86.5	100.8	10月	79.6	89.7	78.2	62.2	103.1	99.7	-	106.7	83.1	97.7	105.9	85.5	101.6
	平成17年	100.0	100.0	100.0	100.0	100.0	-	-	-	100.0	100.0	100.0	100.0	100.0		平成18年	97.0	96.8	97.7	94.3	109.2	-	-	-	103.3	79.0	88.2	93.7	95.2		平成19年	97.7	93.5	93.5	91.1	117.3	-	-	-	108.7	140.8	98.4	99.3	96.2	原 指 数	平成20年4月	96.6	90.1	91.4	107.4	113.5	-	-	-	61.0	192.4	95.0	97.6	94.9	5月	99.5	92.3	91.1		110.8	119.4	-	-	-	71.5	194.3	101.4	103.0	77.5	6月	100.5	95.2	92.1	114.5	123.7	-	-	-	65.7	147.3	101.2	99.5	81.2	7月	98.6	93.9	94.1	113.2	127.8	-	-	-	78.9	161.4	99.3	84.7	88.0	8月	100.4	98.5	98.9	115.2	119.6	-	-	-	74.9	154.4	98.6	93.7	106.3	9月	98.8	98.9	101.9	111.4	108.6	-	-	-	76.7	137.6	99.8	99.8	97.6	10月	101.9	103.7	108.0	109.1	126.5	-	-	-	93.0	111.3	98.1	99.4	95.6	平成20年4月	99.2	92.3	94.5	108.7	122.0	-	-	-	68.9	225.9	96.3	96.5	95.0	5月	98.3	91.7	91.7	108.1	123.8	-	-	-	80.6	226.0	99.1	95.5	78.2	6月	99.9	93.6	90.5	112.8	126.5	-	-	-	71.1	163.2	97.7	95.8	90.5	7月	99.2	92.1	88.3	111.5	130.0	-	-	-	103.4	163.9	96.1	90.3	84.5	8月	99.1	97.6	98.4	113.4	116.6	-	-	-	89.0	147.7	94.1	96.7	93.3	9月	99.2	99.5	100.7	112.5	112.5	-	-	-	86.1	134.7	97.2	102.5	91.1	10月	99.7	102.8	106.2	105.6	123.5	-	-	-	85.5	104.6	96.3	99.9	93.9			業種別					産業総合	公益事業	*参考 機械工業	(旧)電気機械	最終需要財	投資財		消費財	生産財			プラスチック製品	紙・紙加工品	繊維	食品	その他	10000.0	-	2583.1	832.0	3715.6	2246.5	1469.1	6284.4	年	月																平成17年	100.0	100.0	100.0	100.0	100.0	100.0	100.0	100.0	100.0	100.0	100.0	100.0	100.0		平成18年	99.0	105.7	84.8	67.2	114.3	97.0	-	103.1	92.7	100.7	105.4	93.5	94.8		平成19年	93.3	98.1	80.7	61.9	113.4	97.7	-	102.2	88.2	103.0	108.1	95.2	94.5	原 指 数	平成20年4月	84.0	100.2	82.4	60.7	123.5	96.6	-	97.6	78.5	93.1	104.1	76.2	98.7	5月	85.8	99.1		85.5	65.7	121.3	99.5	-	103.1	81.7	99.3	109.5	83.7	99.6	6月	91.2	107.5	89.8	62.7	120.4	100.5	-	108.2	76.9	102.1	112.9	85.4	99.6	7月	91.0	98.3	91.1	61.1	115.1	98.6	-	108.2	81.1	104.8	115.8	87.9	94.9	8月	82.9	102.7	91.2	61.8	112.0	100.4	-	102.7	79.9	100.0	108.5	87.0	100.6	9月	84.1	90.7	88.9	60.3	103.9	98.8	-	97.1	81.9	96.9	103.1	87.4	99.9	10月	84.2	93.2	81.0	57.1	103.8	101.9	-	110.4	87.1	103.3	109.0	94.6	101.1	平成20年4月	89.4	100.3	86.8	56.5	127.5	99.2	-	103.2	77.9	98.8	111.4	79.3	99.3	5月	88.0	102.1	87.8	60.0	124.5	98.3	-	104.8	77.3	99.8	112.6	81.9	97.4	6月	88.3	106.5	88.0	55.4	119.8	99.9	-	105.4	76.4	102.0	111.3	85.5	97.4	7月	89.2	97.8	84.6	58.8	114.1	99.2	-	110.4	77.8	104.6	115.3	87.4	96.2	8月	80.2	102.3	84.6	64.5	113.3	99.1	-	101.9	76.8	98.3	105.9	85.9	99.7	9月	80.7	87.5	83.2	65.6	106.7	99.2	-	101.2	84.4	97.6	103.8	86.5	100.8	10月	79.6	89.7	78.2	62.2	103.1	99.7	-	106.7	83.1	97.7	105.9	85.5	101.6																	
	平成18年	97.0	96.8	97.7	94.3	109.2	-	-	-	103.3	79.0	88.2	93.7	95.2		平成19年	97.7	93.5	93.5	91.1	117.3	-	-	-	108.7	140.8	98.4	99.3	96.2	原 指 数	平成20年4月	96.6	90.1	91.4	107.4	113.5	-	-	-	61.0	192.4	95.0	97.6	94.9		5月	99.5	92.3	91.1	110.8	119.4	-	-	-	71.5	194.3	101.4	103.0	77.5	6月	100.5	95.2	92.1		114.5	123.7	-	-	-	65.7	147.3	101.2	99.5	81.2	7月	98.6	93.9	94.1	113.2	127.8	-	-	-	78.9	161.4	99.3	84.7	88.0	8月	100.4	98.5	98.9	115.2	119.6	-	-	-	74.9	154.4	98.6	93.7	106.3	9月	98.8	98.9	101.9	111.4	108.6	-	-	-	76.7	137.6	99.8	99.8	97.6	10月	101.9	103.7	108.0	109.1	126.5	-	-	-	93.0	111.3	98.1	99.4	95.6	平成20年4月	99.2	92.3	94.5	108.7	122.0	-	-	-	68.9	225.9	96.3	96.5	95.0	5月	98.3	91.7	91.7	108.1	123.8	-	-	-	80.6	226.0	99.1	95.5	78.2	6月	99.9	93.6	90.5	112.8	126.5	-	-	-	71.1	163.2	97.7	95.8	90.5	7月	99.2	92.1	88.3	111.5	130.0	-	-	-	103.4	163.9	96.1	90.3	84.5	8月	99.1	97.6	98.4	113.4	116.6	-	-	-	89.0	147.7	94.1	96.7	93.3	9月	99.2	99.5	100.7	112.5	112.5	-	-	-	86.1	134.7	97.2	102.5	91.1	10月	99.7	102.8	106.2	105.6	123.5	-	-	-	85.5	104.6	96.3	99.9	93.9			業種別					産業総合	公益事業	*参考 機械工業	(旧)電気機械	最終需要財	投資財		消費財	生産財			プラスチック製品	紙・紙加工品	繊維	食品	その他	10000.0	-	2583.1	832.0	3715.6	2246.5	1469.1	6284.4	年	月																平成17年	100.0	100.0	100.0	100.0	100.0	100.0	100.0	100.0	100.0	100.0	100.0	100.0	100.0		平成18年	99.0	105.7	84.8	67.2	114.3	97.0	-	103.1	92.7	100.7	105.4	93.5	94.8		平成19年	93.3	98.1	80.7	61.9	113.4	97.7	-	102.2	88.2	103.0	108.1	95.2	94.5	原 指 数	平成20年4月	84.0	100.2	82.4	60.7	123.5	96.6	-	97.6	78.5	93.1	104.1	76.2		98.7	5月	85.8	99.1	85.5	65.7	121.3	99.5	-	103.1	81.7	99.3	109.5	83.7	99.6	6月	91.2		107.5	89.8	62.7	120.4	100.5	-	108.2	76.9	102.1	112.9	85.4	99.6	7月	91.0	98.3	91.1	61.1	115.1	98.6	-	108.2	81.1	104.8	115.8	87.9	94.9	8月	82.9	102.7	91.2	61.8	112.0	100.4	-	102.7	79.9	100.0	108.5	87.0	100.6	9月	84.1	90.7	88.9	60.3	103.9	98.8	-	97.1	81.9	96.9	103.1	87.4	99.9	10月	84.2	93.2	81.0	57.1	103.8	101.9	-	110.4	87.1	103.3	109.0	94.6	101.1	平成20年4月	89.4	100.3	86.8	56.5	127.5	99.2	-	103.2	77.9	98.8	111.4	79.3	99.3	5月	88.0	102.1	87.8	60.0	124.5	98.3	-	104.8	77.3	99.8	112.6	81.9	97.4	6月	88.3	106.5	88.0	55.4	119.8	99.9	-	105.4	76.4	102.0	111.3	85.5	97.4	7月	89.2	97.8	84.6	58.8	114.1	99.2	-	110.4	77.8	104.6	115.3	87.4	96.2	8月	80.2	102.3	84.6	64.5	113.3	99.1	-	101.9	76.8	98.3	105.9	85.9	99.7	9月	80.7	87.5	83.2	65.6	106.7	99.2	-	101.2	84.4	97.6	103.8	86.5	100.8	10月	79.6	89.7	78.2	62.2	103.1	99.7	-	106.7	83.1	97.7	105.9	85.5	101.6																														
	平成19年	97.7	93.5	93.5	91.1	117.3	-	-	-	108.7	140.8	98.4	99.3	96.2	原 指 数	平成20年4月	96.6	90.1	91.4	107.4	113.5	-	-	-	61.0	192.4	95.0	97.6	94.9		5月	99.5	92.3	91.1	110.8	119.4	-	-	-	71.5	194.3	101.4	103.0	77.5		6月	100.5	95.2	92.1	114.5	123.7	-	-	-	65.7	147.3	101.2	99.5	81.2	7月	98.6	93.9	94.1		113.2	127.8	-	-	-	78.9	161.4	99.3	84.7	88.0	8月	100.4	98.5	98.9	115.2	119.6	-	-	-	74.9	154.4	98.6	93.7	106.3	9月	98.8	98.9	101.9	111.4	108.6	-	-	-	76.7	137.6	99.8	99.8	97.6	10月	101.9	103.7	108.0	109.1	126.5	-	-	-	93.0	111.3	98.1	99.4	95.6	平成20年4月	99.2	92.3	94.5	108.7	122.0	-	-	-	68.9	225.9	96.3	96.5	95.0	5月	98.3	91.7	91.7	108.1	123.8	-	-	-	80.6	226.0	99.1	95.5	78.2	6月	99.9	93.6	90.5	112.8	126.5	-	-	-	71.1	163.2	97.7	95.8	90.5	7月	99.2	92.1	88.3	111.5	130.0	-	-	-	103.4	163.9	96.1	90.3	84.5	8月	99.1	97.6	98.4	113.4	116.6	-	-	-	89.0	147.7	94.1	96.7	93.3	9月	99.2	99.5	100.7	112.5	112.5	-	-	-	86.1	134.7	97.2	102.5	91.1	10月	99.7	102.8	106.2	105.6	123.5	-	-	-	85.5	104.6	96.3	99.9	93.9			業種別					産業総合	公益事業	*参考 機械工業	(旧)電気機械	最終需要財	投資財		消費財	生産財			プラスチック製品	紙・紙加工品	繊維	食品	その他	10000.0	-	2583.1	832.0	3715.6	2246.5	1469.1	6284.4	年	月																平成17年	100.0	100.0	100.0	100.0	100.0	100.0	100.0	100.0	100.0	100.0	100.0	100.0	100.0		平成18年	99.0	105.7	84.8	67.2	114.3	97.0	-	103.1	92.7	100.7	105.4	93.5	94.8		平成19年	93.3	98.1	80.7	61.9	113.4	97.7	-	102.2	88.2	103.0	108.1	95.2	94.5	原 指 数	平成20年4月	84.0	100.2	82.4	60.7	123.5	96.6	-	97.6	78.5	93.1	104.1	76.2		98.7	5月	85.8	99.1	85.5	65.7	121.3	99.5	-	103.1	81.7	99.3	109.5		83.7	99.6	6月	91.2	107.5	89.8	62.7	120.4	100.5	-	108.2	76.9	102.1	112.9	85.4	99.6	7月		91.0	98.3	91.1	61.1	115.1	98.6	-	108.2	81.1	104.8	115.8	87.9	94.9	8月	82.9	102.7	91.2	61.8	112.0	100.4	-	102.7	79.9	100.0	108.5	87.0	100.6	9月	84.1	90.7	88.9	60.3	103.9	98.8	-	97.1	81.9	96.9	103.1	87.4	99.9	10月	84.2	93.2	81.0	57.1	103.8	101.9	-	110.4	87.1	103.3	109.0	94.6	101.1	平成20年4月	89.4	100.3	86.8	56.5	127.5	99.2	-	103.2	77.9	98.8	111.4	79.3	99.3	5月	88.0	102.1	87.8	60.0	124.5	98.3	-	104.8	77.3	99.8	112.6	81.9	97.4	6月	88.3	106.5	88.0	55.4	119.8	99.9	-	105.4	76.4	102.0	111.3	85.5	97.4	7月	89.2	97.8	84.6	58.8	114.1	99.2	-	110.4	77.8	104.6	115.3	87.4	96.2	8月	80.2	102.3	84.6	64.5	113.3	99.1	-	101.9	76.8	98.3	105.9	85.9	99.7	9月	80.7	87.5	83.2	65.6	106.7	99.2	-	101.2	84.4	97.6	103.8	86.5	100.8	10月	79.6	89.7	78.2	62.2	103.1	99.7	-	106.7	83.1	97.7	105.9	85.5	101.6																																											
原 指 数	平成20年4月	96.6	90.1	91.4	107.4	113.5	-	-	-	61.0	192.4	95.0	97.6	94.9		5月	99.5	92.3	91.1	110.8	119.4	-	-	-	71.5	194.3	101.4	103.0	77.5		6月	100.5	95.2	92.1	114.5	123.7	-	-	-	65.7	147.3	101.2	99.5	81.2		7月	98.6	93.9	94.1	113.2	127.8	-	-	-	78.9	161.4	99.3	84.7	88.0	8月	100.4	98.5	98.9		115.2	119.6	-	-	-	74.9	154.4	98.6	93.7	106.3	9月	98.8	98.9	101.9	111.4	108.6	-	-	-	76.7	137.6	99.8	99.8	97.6	10月	101.9	103.7	108.0	109.1	126.5	-	-	-	93.0	111.3	98.1	99.4	95.6	平成20年4月	99.2	92.3	94.5	108.7	122.0	-	-	-	68.9	225.9	96.3	96.5	95.0	5月	98.3	91.7	91.7	108.1	123.8	-	-	-	80.6	226.0	99.1	95.5	78.2	6月	99.9	93.6	90.5	112.8	126.5	-	-	-	71.1	163.2	97.7	95.8	90.5	7月	99.2	92.1	88.3	111.5	130.0	-	-	-	103.4	163.9	96.1	90.3	84.5	8月	99.1	97.6	98.4	113.4	116.6	-	-	-	89.0	147.7	94.1	96.7	93.3	9月	99.2	99.5	100.7	112.5	112.5	-	-	-	86.1	134.7	97.2	102.5	91.1	10月	99.7	102.8	106.2	105.6	123.5	-	-	-	85.5	104.6	96.3	99.9	93.9			業種別					産業総合	公益事業	*参考 機械工業	(旧)電気機械	最終需要財	投資財		消費財	生産財			プラスチック製品	紙・紙加工品	繊維	食品	その他	10000.0	-	2583.1	832.0	3715.6	2246.5	1469.1	6284.4	年	月																平成17年	100.0	100.0	100.0	100.0	100.0	100.0	100.0	100.0	100.0	100.0	100.0	100.0	100.0		平成18年	99.0	105.7	84.8	67.2	114.3	97.0	-	103.1	92.7	100.7	105.4	93.5	94.8		平成19年	93.3	98.1	80.7	61.9	113.4	97.7	-	102.2	88.2	103.0	108.1	95.2	94.5	原 指 数	平成20年4月	84.0	100.2	82.4	60.7	123.5	96.6	-	97.6	78.5	93.1	104.1	76.2		98.7	5月	85.8	99.1	85.5	65.7	121.3	99.5	-	103.1	81.7	99.3	109.5		83.7	99.6	6月	91.2	107.5	89.8	62.7	120.4	100.5	-	108.2	76.9	102.1		112.9	85.4	99.6	7月	91.0	98.3	91.1	61.1	115.1	98.6	-	108.2	81.1	104.8	115.8	87.9	94.9		8月	82.9	102.7	91.2	61.8	112.0	100.4	-	102.7	79.9	100.0	108.5	87.0	100.6	9月	84.1	90.7	88.9	60.3	103.9	98.8	-	97.1	81.9	96.9	103.1	87.4	99.9	10月	84.2	93.2	81.0	57.1	103.8	101.9	-	110.4	87.1	103.3	109.0	94.6	101.1	平成20年4月	89.4	100.3	86.8	56.5	127.5	99.2	-	103.2	77.9	98.8	111.4	79.3	99.3	5月	88.0	102.1	87.8	60.0	124.5	98.3	-	104.8	77.3	99.8	112.6	81.9	97.4	6月	88.3	106.5	88.0	55.4	119.8	99.9	-	105.4	76.4	102.0	111.3	85.5	97.4	7月	89.2	97.8	84.6	58.8	114.1	99.2	-	110.4	77.8	104.6	115.3	87.4	96.2	8月	80.2	102.3	84.6	64.5	113.3	99.1	-	101.9	76.8	98.3	105.9	85.9	99.7	9月	80.7	87.5	83.2	65.6	106.7	99.2	-	101.2	84.4	97.6	103.8	86.5	100.8	10月	79.6	89.7	78.2	62.2	103.1	99.7	-	106.7	83.1	97.7	105.9	85.5	101.6																																																								
	5月	99.5	92.3	91.1	110.8	119.4	-	-	-	71.5	194.3	101.4	103.0	77.5		6月	100.5	95.2	92.1	114.5	123.7	-	-	-	65.7	147.3	101.2	99.5	81.2		7月	98.6	93.9	94.1	113.2	127.8	-	-	-	78.9	161.4	99.3	84.7	88.0		8月	100.4	98.5	98.9	115.2	119.6	-	-	-	74.9	154.4	98.6	93.7	106.3	9月	98.8	98.9	101.9		111.4	108.6	-	-	-	76.7	137.6	99.8	99.8	97.6	10月	101.9	103.7	108.0	109.1	126.5	-	-	-	93.0	111.3	98.1	99.4	95.6	平成20年4月	99.2	92.3	94.5	108.7	122.0	-	-	-	68.9	225.9	96.3	96.5	95.0	5月	98.3	91.7	91.7	108.1	123.8	-	-	-	80.6	226.0	99.1	95.5	78.2	6月	99.9	93.6	90.5	112.8	126.5	-	-	-	71.1	163.2	97.7	95.8	90.5	7月	99.2	92.1	88.3	111.5	130.0	-	-	-	103.4	163.9	96.1	90.3	84.5	8月	99.1	97.6	98.4	113.4	116.6	-	-	-	89.0	147.7	94.1	96.7	93.3	9月	99.2	99.5	100.7	112.5	112.5	-	-	-	86.1	134.7	97.2	102.5	91.1	10月	99.7	102.8	106.2	105.6	123.5	-	-	-	85.5	104.6	96.3	99.9	93.9			業種別					産業総合	公益事業	*参考 機械工業	(旧)電気機械	最終需要財	投資財		消費財	生産財			プラスチック製品	紙・紙加工品	繊維	食品	その他	10000.0	-	2583.1	832.0	3715.6	2246.5	1469.1	6284.4	年	月																平成17年	100.0	100.0	100.0	100.0	100.0	100.0	100.0	100.0	100.0	100.0	100.0	100.0	100.0		平成18年	99.0	105.7	84.8	67.2	114.3	97.0	-	103.1	92.7	100.7	105.4	93.5	94.8		平成19年	93.3	98.1	80.7	61.9	113.4	97.7	-	102.2	88.2	103.0	108.1	95.2	94.5	原 指 数	平成20年4月	84.0	100.2	82.4	60.7	123.5	96.6	-	97.6	78.5	93.1	104.1	76.2		98.7	5月	85.8	99.1	85.5	65.7	121.3	99.5	-	103.1	81.7	99.3	109.5		83.7	99.6	6月	91.2	107.5	89.8	62.7	120.4	100.5	-	108.2	76.9	102.1		112.9	85.4	99.6	7月	91.0	98.3	91.1	61.1	115.1	98.6	-	108.2	81.1		104.8	115.8	87.9	94.9	8月	82.9	102.7	91.2	61.8	112.0	100.4	-	102.7	79.9	100.0	108.5	87.0		100.6	9月	84.1	90.7	88.9	60.3	103.9	98.8	-	97.1	81.9	96.9	103.1	87.4	99.9	10月	84.2	93.2	81.0	57.1	103.8	101.9	-	110.4	87.1	103.3	109.0	94.6	101.1	平成20年4月	89.4	100.3	86.8	56.5	127.5	99.2	-	103.2	77.9	98.8	111.4	79.3	99.3	5月	88.0	102.1	87.8	60.0	124.5	98.3	-	104.8	77.3	99.8	112.6	81.9	97.4	6月	88.3	106.5	88.0	55.4	119.8	99.9	-	105.4	76.4	102.0	111.3	85.5	97.4	7月	89.2	97.8	84.6	58.8	114.1	99.2	-	110.4	77.8	104.6	115.3	87.4	96.2	8月	80.2	102.3	84.6	64.5	113.3	99.1	-	101.9	76.8	98.3	105.9	85.9	99.7	9月	80.7	87.5	83.2	65.6	106.7	99.2	-	101.2	84.4	97.6	103.8	86.5	100.8	10月	79.6	89.7	78.2	62.2	103.1	99.7	-	106.7	83.1	97.7	105.9	85.5	101.6																																																																					
	6月	100.5	95.2	92.1	114.5	123.7	-	-	-	65.7	147.3	101.2	99.5	81.2		7月	98.6	93.9	94.1	113.2	127.8	-	-	-	78.9	161.4	99.3	84.7	88.0		8月	100.4	98.5	98.9	115.2	119.6	-	-	-	74.9	154.4	98.6	93.7	106.3		9月	98.8	98.9	101.9	111.4	108.6	-	-	-	76.7	137.6	99.8	99.8	97.6	10月	101.9	103.7	108.0		109.1	126.5	-	-	-	93.0	111.3	98.1	99.4	95.6	平成20年4月	99.2	92.3	94.5	108.7	122.0	-	-	-	68.9	225.9	96.3	96.5	95.0	5月	98.3	91.7	91.7	108.1	123.8	-	-	-	80.6	226.0	99.1	95.5	78.2	6月	99.9	93.6	90.5	112.8	126.5	-	-	-	71.1	163.2	97.7	95.8	90.5	7月	99.2	92.1	88.3	111.5	130.0	-	-	-	103.4	163.9	96.1	90.3	84.5	8月	99.1	97.6	98.4	113.4	116.6	-	-	-	89.0	147.7	94.1	96.7	93.3	9月	99.2	99.5	100.7	112.5	112.5	-	-	-	86.1	134.7	97.2	102.5	91.1	10月	99.7	102.8	106.2	105.6	123.5	-	-	-	85.5	104.6	96.3	99.9	93.9			業種別					産業総合	公益事業	*参考 機械工業	(旧)電気機械	最終需要財	投資財		消費財	生産財			プラスチック製品	紙・紙加工品	繊維	食品	その他	10000.0	-	2583.1	832.0	3715.6	2246.5	1469.1	6284.4	年	月																平成17年	100.0	100.0	100.0	100.0	100.0	100.0	100.0	100.0	100.0	100.0	100.0	100.0	100.0		平成18年	99.0	105.7	84.8	67.2	114.3	97.0	-	103.1	92.7	100.7	105.4	93.5	94.8		平成19年	93.3	98.1	80.7	61.9	113.4	97.7	-	102.2	88.2	103.0	108.1	95.2	94.5	原 指 数	平成20年4月	84.0	100.2	82.4	60.7	123.5	96.6	-	97.6	78.5	93.1	104.1	76.2		98.7	5月	85.8	99.1	85.5	65.7	121.3	99.5	-	103.1	81.7	99.3	109.5		83.7	99.6	6月	91.2	107.5	89.8	62.7	120.4	100.5	-	108.2	76.9	102.1		112.9	85.4	99.6	7月	91.0	98.3	91.1	61.1	115.1	98.6	-	108.2	81.1		104.8	115.8	87.9	94.9	8月	82.9	102.7	91.2	61.8	112.0	100.4	-	102.7		79.9	100.0	108.5	87.0	100.6	9月	84.1	90.7	88.9	60.3	103.9	98.8	-	97.1	81.9	96.9	103.1		87.4	99.9	10月	84.2	93.2	81.0	57.1	103.8	101.9	-	110.4	87.1	103.3	109.0	94.6	101.1	平成20年4月	89.4	100.3	86.8	56.5	127.5	99.2	-	103.2	77.9	98.8	111.4	79.3	99.3	5月	88.0	102.1	87.8	60.0	124.5	98.3	-	104.8	77.3	99.8	112.6	81.9	97.4	6月	88.3	106.5	88.0	55.4	119.8	99.9	-	105.4	76.4	102.0	111.3	85.5	97.4	7月	89.2	97.8	84.6	58.8	114.1	99.2	-	110.4	77.8	104.6	115.3	87.4	96.2	8月	80.2	102.3	84.6	64.5	113.3	99.1	-	101.9	76.8	98.3	105.9	85.9	99.7	9月	80.7	87.5	83.2	65.6	106.7	99.2	-	101.2	84.4	97.6	103.8	86.5	100.8	10月	79.6	89.7	78.2	62.2	103.1	99.7	-	106.7	83.1	97.7	105.9	85.5	101.6																																																																																		
	7月	98.6	93.9	94.1	113.2	127.8	-	-	-	78.9	161.4	99.3	84.7	88.0		8月	100.4	98.5	98.9	115.2	119.6	-	-	-	74.9	154.4	98.6	93.7	106.3		9月	98.8	98.9	101.9	111.4	108.6	-	-	-	76.7	137.6	99.8	99.8	97.6		10月	101.9	103.7	108.0	109.1	126.5	-	-	-	93.0	111.3	98.1	99.4	95.6	平成20年4月	99.2	92.3	94.5		108.7	122.0	-	-	-	68.9	225.9	96.3	96.5	95.0	5月	98.3	91.7	91.7	108.1	123.8	-	-	-	80.6	226.0	99.1	95.5	78.2	6月	99.9	93.6	90.5	112.8	126.5	-	-	-	71.1	163.2	97.7	95.8	90.5	7月	99.2	92.1	88.3	111.5	130.0	-	-	-	103.4	163.9	96.1	90.3	84.5	8月	99.1	97.6	98.4	113.4	116.6	-	-	-	89.0	147.7	94.1	96.7	93.3	9月	99.2	99.5	100.7	112.5	112.5	-	-	-	86.1	134.7	97.2	102.5	91.1	10月	99.7	102.8	106.2	105.6	123.5	-	-	-	85.5	104.6	96.3	99.9	93.9			業種別					産業総合	公益事業	*参考 機械工業	(旧)電気機械	最終需要財	投資財		消費財	生産財			プラスチック製品	紙・紙加工品	繊維	食品	その他	10000.0	-	2583.1	832.0	3715.6	2246.5	1469.1	6284.4	年	月																平成17年	100.0	100.0	100.0	100.0	100.0	100.0	100.0	100.0	100.0	100.0	100.0	100.0	100.0		平成18年	99.0	105.7	84.8	67.2	114.3	97.0	-	103.1	92.7	100.7	105.4	93.5	94.8		平成19年	93.3	98.1	80.7	61.9	113.4	97.7	-	102.2	88.2	103.0	108.1	95.2	94.5	原 指 数	平成20年4月	84.0	100.2	82.4	60.7	123.5	96.6	-	97.6	78.5	93.1	104.1	76.2		98.7	5月	85.8	99.1	85.5	65.7	121.3	99.5	-	103.1	81.7	99.3	109.5		83.7	99.6	6月	91.2	107.5	89.8	62.7	120.4	100.5	-	108.2	76.9	102.1		112.9	85.4	99.6	7月	91.0	98.3	91.1	61.1	115.1	98.6	-	108.2	81.1		104.8	115.8	87.9	94.9	8月	82.9	102.7	91.2	61.8	112.0	100.4	-	102.7		79.9	100.0	108.5	87.0	100.6	9月	84.1	90.7	88.9	60.3	103.9	98.8	-		97.1	81.9	96.9	103.1	87.4	99.9	10月	84.2	93.2	81.0	57.1	103.8	101.9	-	110.4	87.1	103.3		109.0	94.6	101.1	平成20年4月	89.4	100.3	86.8	56.5	127.5	99.2	-	103.2	77.9	98.8	111.4	79.3	99.3	5月	88.0	102.1	87.8	60.0	124.5	98.3	-	104.8	77.3	99.8	112.6	81.9	97.4	6月	88.3	106.5	88.0	55.4	119.8	99.9	-	105.4	76.4	102.0	111.3	85.5	97.4	7月	89.2	97.8	84.6	58.8	114.1	99.2	-	110.4	77.8	104.6	115.3	87.4	96.2	8月	80.2	102.3	84.6	64.5	113.3	99.1	-	101.9	76.8	98.3	105.9	85.9	99.7	9月	80.7	87.5	83.2	65.6	106.7	99.2	-	101.2	84.4	97.6	103.8	86.5	100.8	10月	79.6	89.7	78.2	62.2	103.1	99.7	-	106.7	83.1	97.7	105.9	85.5	101.6																																																																																															
	8月	100.4	98.5	98.9	115.2	119.6	-	-	-	74.9	154.4	98.6	93.7	106.3		9月	98.8	98.9	101.9	111.4	108.6	-	-	-	76.7	137.6	99.8	99.8	97.6		10月	101.9	103.7	108.0	109.1	126.5	-	-	-	93.0	111.3	98.1	99.4	95.6		平成20年4月	99.2	92.3	94.5	108.7	122.0	-	-	-	68.9	225.9	96.3	96.5	95.0	5月	98.3	91.7	91.7		108.1	123.8	-	-	-	80.6	226.0	99.1	95.5	78.2	6月	99.9	93.6	90.5	112.8	126.5	-	-	-	71.1	163.2	97.7	95.8	90.5	7月	99.2	92.1	88.3	111.5	130.0	-	-	-	103.4	163.9	96.1	90.3	84.5	8月	99.1	97.6	98.4	113.4	116.6	-	-	-	89.0	147.7	94.1	96.7	93.3	9月	99.2	99.5	100.7	112.5	112.5	-	-	-	86.1	134.7	97.2	102.5	91.1	10月	99.7	102.8	106.2	105.6	123.5	-	-	-	85.5	104.6	96.3	99.9	93.9			業種別					産業総合	公益事業	*参考 機械工業	(旧)電気機械	最終需要財	投資財		消費財	生産財			プラスチック製品	紙・紙加工品	繊維	食品	その他	10000.0	-	2583.1	832.0	3715.6	2246.5	1469.1	6284.4	年	月																平成17年	100.0	100.0	100.0	100.0	100.0	100.0	100.0	100.0	100.0	100.0	100.0	100.0	100.0		平成18年	99.0	105.7	84.8	67.2	114.3	97.0	-	103.1	92.7	100.7	105.4	93.5	94.8		平成19年	93.3	98.1	80.7	61.9	113.4	97.7	-	102.2	88.2	103.0	108.1	95.2	94.5	原 指 数	平成20年4月	84.0	100.2	82.4	60.7	123.5	96.6	-	97.6	78.5	93.1	104.1	76.2		98.7	5月	85.8	99.1	85.5	65.7	121.3	99.5	-	103.1	81.7	99.3	109.5		83.7	99.6	6月	91.2	107.5	89.8	62.7	120.4	100.5	-	108.2	76.9	102.1		112.9	85.4	99.6	7月	91.0	98.3	91.1	61.1	115.1	98.6	-	108.2	81.1		104.8	115.8	87.9	94.9	8月	82.9	102.7	91.2	61.8	112.0	100.4	-	102.7		79.9	100.0	108.5	87.0	100.6	9月	84.1	90.7	88.9	60.3	103.9	98.8	-		97.1	81.9	96.9	103.1	87.4	99.9	10月	84.2	93.2	81.0	57.1	103.8	101.9		-	110.4	87.1	103.3	109.0	94.6	101.1	平成20年4月	89.4	100.3	86.8	56.5	127.5	99.2	-	103.2	77.9		98.8	111.4	79.3	99.3	5月	88.0	102.1	87.8	60.0	124.5	98.3	-	104.8	77.3	99.8	112.6	81.9	97.4	6月	88.3	106.5	88.0	55.4	119.8	99.9	-	105.4	76.4	102.0	111.3	85.5	97.4	7月	89.2	97.8	84.6	58.8	114.1	99.2	-	110.4	77.8	104.6	115.3	87.4	96.2	8月	80.2	102.3	84.6	64.5	113.3	99.1	-	101.9	76.8	98.3	105.9	85.9	99.7	9月	80.7	87.5	83.2	65.6	106.7	99.2	-	101.2	84.4	97.6	103.8	86.5	100.8	10月	79.6	89.7	78.2	62.2	103.1	99.7	-	106.7	83.1	97.7	105.9	85.5	101.6																																																																																																												
	9月	98.8	98.9	101.9	111.4	108.6	-	-	-	76.7	137.6	99.8	99.8	97.6		10月	101.9	103.7	108.0	109.1	126.5	-	-	-	93.0	111.3	98.1	99.4	95.6		平成20年4月	99.2	92.3	94.5	108.7	122.0	-	-	-	68.9	225.9	96.3	96.5	95.0		5月	98.3	91.7	91.7	108.1	123.8	-	-	-	80.6	226.0	99.1	95.5	78.2	6月	99.9	93.6	90.5		112.8	126.5	-	-	-	71.1	163.2	97.7	95.8	90.5	7月	99.2	92.1	88.3	111.5	130.0	-	-	-	103.4	163.9	96.1	90.3	84.5	8月	99.1	97.6	98.4	113.4	116.6	-	-	-	89.0	147.7	94.1	96.7	93.3	9月	99.2	99.5	100.7	112.5	112.5	-	-	-	86.1	134.7	97.2	102.5	91.1	10月	99.7	102.8	106.2	105.6	123.5	-	-	-	85.5	104.6	96.3	99.9	93.9			業種別					産業総合	公益事業	*参考 機械工業	(旧)電気機械	最終需要財	投資財		消費財	生産財			プラスチック製品	紙・紙加工品	繊維	食品	その他	10000.0	-	2583.1	832.0	3715.6	2246.5	1469.1	6284.4	年	月																平成17年	100.0	100.0	100.0	100.0	100.0	100.0	100.0	100.0	100.0	100.0	100.0	100.0	100.0		平成18年	99.0	105.7	84.8	67.2	114.3	97.0	-	103.1	92.7	100.7	105.4	93.5	94.8		平成19年	93.3	98.1	80.7	61.9	113.4	97.7	-	102.2	88.2	103.0	108.1	95.2	94.5	原 指 数	平成20年4月	84.0	100.2	82.4	60.7	123.5	96.6	-	97.6	78.5	93.1	104.1	76.2		98.7	5月	85.8	99.1	85.5	65.7	121.3	99.5	-	103.1	81.7	99.3	109.5		83.7	99.6	6月	91.2	107.5	89.8	62.7	120.4	100.5	-	108.2	76.9	102.1		112.9	85.4	99.6	7月	91.0	98.3	91.1	61.1	115.1	98.6	-	108.2	81.1		104.8	115.8	87.9	94.9	8月	82.9	102.7	91.2	61.8	112.0	100.4	-	102.7		79.9	100.0	108.5	87.0	100.6	9月	84.1	90.7	88.9	60.3	103.9	98.8	-		97.1	81.9	96.9	103.1	87.4	99.9	10月	84.2	93.2	81.0	57.1	103.8	101.9		-	110.4	87.1	103.3	109.0	94.6	101.1	平成20年4月	89.4	100.3	86.8	56.5	127.5		99.2	-	103.2	77.9	98.8	111.4	79.3	99.3	5月	88.0	102.1	87.8	60.0	124.5	98.3	-	104.8		77.3	99.8	112.6	81.9	97.4	6月	88.3	106.5	88.0	55.4	119.8	99.9	-	105.4	76.4	102.0	111.3	85.5	97.4	7月	89.2	97.8	84.6	58.8	114.1	99.2	-	110.4	77.8	104.6	115.3	87.4	96.2	8月	80.2	102.3	84.6	64.5	113.3	99.1	-	101.9	76.8	98.3	105.9	85.9	99.7	9月	80.7	87.5	83.2	65.6	106.7	99.2	-	101.2	84.4	97.6	103.8	86.5	100.8	10月	79.6	89.7	78.2	62.2	103.1	99.7	-	106.7	83.1	97.7	105.9	85.5	101.6																																																																																																																									
	10月	101.9	103.7	108.0	109.1	126.5	-	-	-	93.0	111.3	98.1	99.4	95.6		平成20年4月	99.2	92.3	94.5	108.7	122.0	-	-	-	68.9	225.9	96.3	96.5	95.0		5月	98.3	91.7	91.7	108.1	123.8	-	-	-	80.6	226.0	99.1	95.5	78.2		6月	99.9	93.6	90.5	112.8	126.5	-	-	-	71.1	163.2	97.7	95.8	90.5	7月	99.2	92.1	88.3	111.5	130.0	-	-	-	103.4	163.9	96.1	90.3	84.5	8月	99.1	97.6	98.4	113.4	116.6	-	-	-	89.0	147.7	94.1	96.7	93.3	9月	99.2	99.5	100.7	112.5	112.5	-	-	-	86.1	134.7	97.2	102.5	91.1	10月	99.7	102.8	106.2	105.6	123.5	-	-	-	85.5	104.6	96.3	99.9	93.9			業種別					産業総合	公益事業	*参考 機械工業	(旧)電気機械	最終需要財	投資財		消費財	生産財			プラスチック製品	紙・紙加工品	繊維	食品	その他	10000.0	-	2583.1	832.0	3715.6	2246.5	1469.1	6284.4	年	月																平成17年	100.0	100.0	100.0	100.0	100.0	100.0	100.0	100.0	100.0	100.0	100.0	100.0	100.0		平成18年	99.0	105.7	84.8	67.2	114.3	97.0	-	103.1	92.7	100.7	105.4	93.5	94.8		平成19年	93.3	98.1	80.7	61.9	113.4	97.7	-	102.2	88.2	103.0	108.1	95.2	94.5	原 指 数	平成20年4月	84.0	100.2	82.4	60.7	123.5	96.6	-	97.6	78.5	93.1	104.1	76.2	98.7		5月	85.8	99.1	85.5	65.7	121.3	99.5	-	103.1	81.7	99.3	109.5	83.7		99.6	6月	91.2	107.5	89.8	62.7	120.4	100.5	-	108.2	76.9	102.1	112.9		85.4	99.6	7月	91.0	98.3	91.1	61.1	115.1	98.6	-	108.2	81.1	104.8		115.8	87.9	94.9	8月	82.9	102.7	91.2	61.8	112.0	100.4	-	102.7	79.9		100.0	108.5	87.0	100.6	9月	84.1	90.7	88.9	60.3	103.9	98.8	-	97.1		81.9	96.9	103.1	87.4	99.9	10月	84.2	93.2	81.0	57.1	103.8	101.9	-		110.4	87.1	103.3	109.0	94.6	101.1	平成20年4月	89.4	100.3	86.8	56.5	127.5	99.2		-	103.2	77.9	98.8	111.4	79.3	99.3	5月	88.0	102.1	87.8	60.0	124.5		98.3	-	104.8	77.3	99.8	112.6	81.9	97.4	6月	88.3	106.5	88.0	55.4	119.8	99.9	-	105.4	76.4	102.0	111.3	85.5	97.4	7月	89.2	97.8	84.6	58.8	114.1	99.2	-	110.4	77.8	104.6	115.3	87.4	96.2	8月	80.2	102.3	84.6	64.5	113.3	99.1	-	101.9	76.8	98.3	105.9	85.9	99.7	9月	80.7	87.5	83.2	65.6	106.7	99.2	-	101.2	84.4	97.6	103.8	86.5	100.8	10月	79.6	89.7	78.2	62.2	103.1	99.7	-	106.7	83.1	97.7	105.9	85.5	101.6																																																																																																																																								
	平成20年4月	99.2	92.3	94.5	108.7	122.0	-	-	-	68.9	225.9	96.3	96.5	95.0		5月	98.3	91.7	91.7	108.1	123.8	-	-	-	80.6	226.0	99.1	95.5	78.2		6月	99.9	93.6	90.5	112.8	126.5	-	-	-	71.1	163.2	97.7	95.8	90.5	7月	99.2	92.1	88.3	111.5	130.0	-	-	-	103.4	163.9	96.1	90.3	84.5	8月	99.1	97.6	98.4	113.4	116.6	-	-	-	89.0	147.7	94.1	96.7	93.3	9月	99.2	99.5	100.7	112.5	112.5	-	-	-	86.1	134.7	97.2	102.5	91.1	10月	99.7	102.8	106.2	105.6	123.5	-	-	-	85.5	104.6	96.3	99.9	93.9			業種別					産業総合	公益事業	*参考 機械工業	(旧)電気機械	最終需要財	投資財		消費財	生産財			プラスチック製品	紙・紙加工品	繊維	食品	その他	10000.0	-	2583.1	832.0	3715.6	2246.5	1469.1	6284.4	年	月																平成17年	100.0	100.0	100.0	100.0	100.0	100.0	100.0	100.0	100.0	100.0	100.0	100.0	100.0		平成18年	99.0	105.7	84.8	67.2	114.3	97.0	-	103.1	92.7	100.7	105.4	93.5	94.8		平成19年	93.3	98.1	80.7	61.9	113.4	97.7	-	102.2	88.2	103.0	108.1	95.2	94.5	原 指 数	平成20年4月	84.0	100.2	82.4	60.7	123.5	96.6	-	97.6	78.5	93.1	104.1	76.2	98.7		5月	85.8	99.1	85.5	65.7	121.3	99.5	-	103.1	81.7	99.3	109.5	83.7	99.6		6月	91.2	107.5	89.8	62.7	120.4	100.5	-	108.2	76.9	102.1	112.9	85.4		99.6	7月	91.0	98.3	91.1	61.1	115.1	98.6	-	108.2	81.1	104.8	115.8		87.9	94.9	8月	82.9	102.7	91.2	61.8	112.0	100.4	-	102.7	79.9	100.0		108.5	87.0	100.6	9月	84.1	90.7	88.9	60.3	103.9	98.8	-	97.1	81.9		96.9	103.1	87.4	99.9	10月	84.2	93.2	81.0	57.1	103.8	101.9	-	110.4		87.1	103.3	109.0	94.6	101.1	平成20年4月	89.4	100.3	86.8	56.5	127.5	99.2	-		103.2	77.9	98.8	111.4	79.3	99.3	5月	88.0	102.1	87.8	60.0	124.5	98.3		-	104.8	77.3	99.8	112.6	81.9	97.4	6月	88.3	106.5	88.0	55.4	119.8	99.9	-	105.4	76.4	102.0	111.3	85.5	97.4	7月	89.2	97.8	84.6	58.8	114.1	99.2	-	110.4	77.8	104.6	115.3	87.4	96.2	8月	80.2	102.3	84.6	64.5	113.3	99.1	-	101.9	76.8	98.3	105.9	85.9	99.7	9月	80.7	87.5	83.2	65.6	106.7	99.2	-	101.2	84.4	97.6	103.8	86.5	100.8	10月	79.6	89.7	78.2	62.2	103.1	99.7	-	106.7	83.1	97.7	105.9	85.5	101.6																																																																																																																																																							
	5月	98.3	91.7	91.7	108.1	123.8	-	-	-	80.6	226.0	99.1	95.5	78.2		6月	99.9	93.6	90.5	112.8	126.5	-	-	-	71.1	163.2	97.7	95.8	90.5	7月	99.2	92.1	88.3	111.5	130.0	-	-	-	103.4	163.9	96.1	90.3	84.5	8月	99.1	97.6	98.4	113.4	116.6	-	-	-	89.0	147.7	94.1	96.7	93.3	9月	99.2	99.5	100.7	112.5	112.5	-	-	-	86.1	134.7	97.2	102.5	91.1	10月	99.7	102.8	106.2	105.6	123.5	-	-	-	85.5	104.6	96.3	99.9	93.9			業種別					産業総合	公益事業	*参考 機械工業	(旧)電気機械	最終需要財	投資財		消費財	生産財			プラスチック製品	紙・紙加工品	繊維	食品	その他	10000.0	-	2583.1	832.0	3715.6	2246.5	1469.1	6284.4	年	月																平成17年	100.0	100.0	100.0	100.0	100.0	100.0	100.0	100.0	100.0	100.0	100.0	100.0	100.0		平成18年	99.0	105.7	84.8	67.2	114.3	97.0	-	103.1	92.7	100.7	105.4	93.5	94.8		平成19年	93.3	98.1	80.7	61.9	113.4	97.7	-	102.2	88.2	103.0	108.1	95.2	94.5	原 指 数	平成20年4月	84.0	100.2	82.4	60.7	123.5	96.6	-	97.6	78.5	93.1	104.1	76.2	98.7		5月	85.8	99.1	85.5	65.7	121.3	99.5	-	103.1	81.7	99.3	109.5	83.7	99.6		6月	91.2	107.5	89.8	62.7	120.4	100.5	-	108.2	76.9	102.1	112.9	85.4	99.6		7月	91.0	98.3	91.1	61.1	115.1	98.6	-	108.2	81.1	104.8	115.8	87.9		94.9	8月	82.9	102.7	91.2	61.8	112.0	100.4	-	102.7	79.9	100.0	108.5		87.0	100.6	9月	84.1	90.7	88.9	60.3	103.9	98.8	-	97.1	81.9	96.9		103.1	87.4	99.9	10月	84.2	93.2	81.0	57.1	103.8	101.9	-	110.4	87.1		103.3	109.0	94.6	101.1	平成20年4月	89.4	100.3	86.8	56.5	127.5	99.2	-	103.2		77.9	98.8	111.4	79.3	99.3	5月	88.0	102.1	87.8	60.0	124.5	98.3	-		104.8	77.3	99.8	112.6	81.9	97.4	6月	88.3	106.5	88.0	55.4	119.8	99.9	-	105.4	76.4	102.0	111.3	85.5	97.4	7月	89.2	97.8	84.6	58.8	114.1	99.2	-	110.4	77.8	104.6	115.3	87.4	96.2	8月	80.2	102.3	84.6	64.5	113.3	99.1	-	101.9	76.8	98.3	105.9	85.9	99.7	9月	80.7	87.5	83.2	65.6	106.7	99.2	-	101.2	84.4	97.6	103.8	86.5	100.8	10月	79.6	89.7	78.2	62.2	103.1	99.7	-	106.7	83.1	97.7	105.9	85.5	101.6																																																																																																																																																																						
	6月	99.9	93.6	90.5	112.8	126.5	-	-	-	71.1	163.2	97.7	95.8	90.5	7月	99.2	92.1	88.3	111.5	130.0	-	-	-	103.4	163.9	96.1	90.3	84.5	8月	99.1	97.6	98.4	113.4	116.6	-	-	-	89.0	147.7	94.1	96.7	93.3	9月	99.2	99.5	100.7	112.5	112.5	-	-	-	86.1	134.7	97.2	102.5	91.1	10月	99.7	102.8	106.2	105.6	123.5	-	-	-	85.5	104.6	96.3	99.9	93.9			業種別					産業総合	公益事業	*参考 機械工業	(旧)電気機械	最終需要財	投資財		消費財	生産財			プラスチック製品	紙・紙加工品	繊維	食品	その他	10000.0	-	2583.1	832.0	3715.6	2246.5	1469.1	6284.4	年	月																平成17年	100.0	100.0	100.0	100.0	100.0	100.0	100.0	100.0	100.0	100.0	100.0	100.0	100.0		平成18年	99.0	105.7	84.8	67.2	114.3	97.0	-	103.1	92.7	100.7	105.4	93.5	94.8		平成19年	93.3	98.1	80.7	61.9	113.4	97.7	-	102.2	88.2	103.0	108.1	95.2	94.5	原 指 数	平成20年4月	84.0	100.2	82.4	60.7	123.5	96.6	-	97.6	78.5	93.1	104.1	76.2	98.7		5月	85.8	99.1	85.5	65.7	121.3	99.5	-	103.1	81.7	99.3	109.5	83.7	99.6		6月	91.2	107.5	89.8	62.7	120.4	100.5	-	108.2	76.9	102.1	112.9	85.4	99.6		7月	91.0	98.3	91.1	61.1	115.1	98.6	-	108.2	81.1	104.8	115.8	87.9	94.9		8月	82.9	102.7	91.2	61.8	112.0	100.4	-	102.7	79.9	100.0	108.5	87.0		100.6	9月	84.1	90.7	88.9	60.3	103.9	98.8	-	97.1	81.9	96.9	103.1		87.4	99.9	10月	84.2	93.2	81.0	57.1	103.8	101.9	-	110.4	87.1	103.3		109.0	94.6	101.1	平成20年4月	89.4	100.3	86.8	56.5	127.5	99.2	-	103.2	77.9		98.8	111.4	79.3	99.3	5月	88.0	102.1	87.8	60.0	124.5	98.3	-	104.8		77.3	99.8	112.6	81.9	97.4	6月	88.3	106.5	88.0	55.4	119.8	99.9	-	105.4	76.4	102.0	111.3	85.5	97.4	7月	89.2	97.8	84.6	58.8	114.1	99.2	-	110.4	77.8	104.6	115.3	87.4	96.2	8月	80.2	102.3	84.6	64.5	113.3	99.1	-	101.9	76.8	98.3	105.9	85.9	99.7	9月	80.7	87.5	83.2	65.6	106.7	99.2	-	101.2	84.4	97.6	103.8	86.5	100.8	10月	79.6	89.7	78.2	62.2	103.1	99.7	-	106.7	83.1	97.7	105.9	85.5	101.6																																																																																																																																																																																					
7月	99.2	92.1	88.3	111.5	130.0	-	-	-	103.4	163.9	96.1	90.3	84.5	8月	99.1	97.6	98.4	113.4	116.6	-	-	-	89.0	147.7	94.1	96.7	93.3	9月	99.2	99.5	100.7	112.5	112.5	-	-	-	86.1	134.7	97.2	102.5	91.1	10月	99.7	102.8	106.2	105.6	123.5	-	-	-	85.5	104.6	96.3	99.9	93.9			業種別					産業総合	公益事業	*参考 機械工業	(旧)電気機械	最終需要財	投資財		消費財	生産財			プラスチック製品	紙・紙加工品	繊維	食品	その他	10000.0	-	2583.1	832.0	3715.6	2246.5	1469.1	6284.4	年	月																平成17年	100.0	100.0	100.0	100.0	100.0	100.0	100.0	100.0	100.0	100.0	100.0	100.0	100.0		平成18年	99.0	105.7	84.8	67.2	114.3	97.0	-	103.1	92.7	100.7	105.4	93.5	94.8		平成19年	93.3	98.1	80.7	61.9	113.4	97.7	-	102.2	88.2	103.0	108.1	95.2	94.5	原 指 数	平成20年4月	84.0	100.2	82.4	60.7	123.5	96.6	-	97.6	78.5	93.1	104.1	76.2	98.7		5月	85.8	99.1	85.5	65.7	121.3	99.5	-	103.1	81.7	99.3	109.5	83.7	99.6		6月	91.2	107.5	89.8	62.7	120.4	100.5	-	108.2	76.9	102.1	112.9	85.4	99.6		7月	91.0	98.3	91.1	61.1	115.1	98.6	-	108.2	81.1	104.8	115.8	87.9	94.9		8月	82.9	102.7	91.2	61.8	112.0	100.4	-	102.7	79.9	100.0	108.5	87.0	100.6		9月	84.1	90.7	88.9	60.3	103.9	98.8	-	97.1	81.9	96.9	103.1	87.4		99.9	10月	84.2	93.2	81.0	57.1	103.8	101.9	-	110.4	87.1	103.3	109.0		94.6	101.1	平成20年4月	89.4	100.3	86.8	56.5	127.5	99.2	-	103.2	77.9	98.8		111.4	79.3	99.3	5月	88.0	102.1	87.8	60.0	124.5	98.3	-	104.8	77.3		99.8	112.6	81.9	97.4	6月	88.3	106.5	88.0	55.4	119.8	99.9	-	105.4	76.4	102.0	111.3	85.5	97.4	7月	89.2	97.8	84.6	58.8	114.1	99.2	-	110.4	77.8	104.6	115.3	87.4	96.2	8月	80.2	102.3	84.6	64.5	113.3	99.1	-	101.9	76.8	98.3	105.9	85.9	99.7	9月	80.7	87.5	83.2	65.6	106.7	99.2	-	101.2	84.4	97.6	103.8	86.5	100.8	10月	79.6	89.7	78.2	62.2	103.1	99.7	-	106.7	83.1	97.7	105.9	85.5	101.6																																																																																																																																																																																																				
8月	99.1	97.6	98.4	113.4	116.6	-	-	-	89.0	147.7	94.1	96.7	93.3	9月	99.2	99.5	100.7	112.5	112.5	-	-	-	86.1	134.7	97.2	102.5	91.1	10月	99.7	102.8	106.2	105.6	123.5	-	-	-	85.5	104.6	96.3	99.9	93.9			業種別					産業総合	公益事業	*参考 機械工業	(旧)電気機械	最終需要財	投資財		消費財	生産財			プラスチック製品	紙・紙加工品	繊維	食品	その他	10000.0	-	2583.1	832.0	3715.6	2246.5	1469.1	6284.4	年	月																平成17年	100.0	100.0	100.0	100.0	100.0	100.0	100.0	100.0	100.0	100.0	100.0	100.0	100.0		平成18年	99.0	105.7	84.8	67.2	114.3	97.0	-	103.1	92.7	100.7	105.4	93.5	94.8		平成19年	93.3	98.1	80.7	61.9	113.4	97.7	-	102.2	88.2	103.0	108.1	95.2	94.5	原 指 数	平成20年4月	84.0	100.2	82.4	60.7	123.5	96.6	-	97.6	78.5	93.1	104.1	76.2		98.7	5月	85.8	99.1	85.5	65.7	121.3	99.5	-	103.1	81.7	99.3	109.5	83.7		99.6	6月	91.2	107.5	89.8	62.7	120.4	100.5	-	108.2	76.9	102.1	112.9	85.4		99.6	7月	91.0	98.3	91.1	61.1	115.1	98.6	-	108.2	81.1	104.8	115.8	87.9		94.9	8月	82.9	102.7	91.2	61.8	112.0	100.4	-	102.7	79.9	100.0	108.5	87.0		100.6	9月	84.1	90.7	88.9	60.3	103.9	98.8	-	97.1	81.9	96.9	103.1	87.4		99.9	10月	84.2	93.2	81.0	57.1	103.8	101.9	-	110.4	87.1	103.3	109.0		94.6	101.1	平成20年4月	89.4	100.3	86.8	56.5	127.5	99.2	-	103.2	77.9	98.8		111.4	79.3	99.3	5月	88.0	102.1	87.8	60.0	124.5	98.3	-	104.8	77.3		99.8	112.6	81.9	97.4	6月	88.3	106.5	88.0	55.4	119.8	99.9	-	105.4	76.4	102.0	111.3	85.5	97.4	7月	89.2	97.8	84.6	58.8	114.1	99.2	-	110.4	77.8	104.6	115.3	87.4	96.2	8月	80.2	102.3	84.6	64.5	113.3	99.1	-	101.9	76.8	98.3	105.9	85.9	99.7	9月	80.7	87.5	83.2	65.6	106.7	99.2	-	101.2	84.4	97.6	103.8	86.5	100.8	10月	79.6	89.7	78.2	62.2	103.1	99.7	-	106.7	83.1	97.7	105.9	85.5	101.6																																																																																																																																																																																																																		
9月	99.2	99.5	100.7	112.5	112.5	-	-	-	86.1	134.7	97.2	102.5	91.1	10月	99.7	102.8	106.2	105.6	123.5	-	-	-	85.5	104.6	96.3	99.9	93.9			業種別					産業総合	公益事業	*参考 機械工業	(旧)電気機械	最終需要財	投資財		消費財	生産財			プラスチック製品	紙・紙加工品	繊維	食品	その他	10000.0	-	2583.1	832.0	3715.6	2246.5	1469.1	6284.4	年	月																平成17年	100.0	100.0	100.0	100.0	100.0	100.0	100.0	100.0	100.0	100.0	100.0	100.0	100.0		平成18年	99.0	105.7	84.8	67.2	114.3	97.0	-	103.1	92.7	100.7	105.4	93.5	94.8		平成19年	93.3	98.1	80.7	61.9	113.4	97.7	-	102.2	88.2	103.0	108.1	95.2	94.5	原 指 数	平成20年4月	84.0	100.2	82.4	60.7	123.5	96.6	-	97.6	78.5	93.1	104.1	76.2		98.7	5月	85.8	99.1	85.5	65.7	121.3	99.5	-	103.1	81.7	99.3	109.5		83.7	99.6	6月	91.2	107.5	89.8	62.7	120.4	100.5	-	108.2	76.9	102.1	112.9		85.4	99.6	7月	91.0	98.3	91.1	61.1	115.1	98.6	-	108.2	81.1	104.8	115.8		87.9	94.9	8月	82.9	102.7	91.2	61.8	112.0	100.4	-	102.7	79.9	100.0	108.5		87.0	100.6	9月	84.1	90.7	88.9	60.3	103.9	98.8	-	97.1	81.9	96.9	103.1		87.4	99.9	10月	84.2	93.2	81.0	57.1	103.8	101.9	-	110.4	87.1	103.3	109.0		94.6	101.1	平成20年4月	89.4	100.3	86.8	56.5	127.5	99.2	-	103.2	77.9	98.8		111.4	79.3	99.3	5月	88.0	102.1	87.8	60.0	124.5	98.3	-	104.8	77.3		99.8	112.6	81.9	97.4	6月	88.3	106.5	88.0	55.4	119.8	99.9	-	105.4	76.4	102.0	111.3	85.5	97.4	7月	89.2	97.8	84.6	58.8	114.1	99.2	-	110.4	77.8	104.6	115.3	87.4	96.2	8月	80.2	102.3	84.6	64.5	113.3	99.1	-	101.9	76.8	98.3	105.9	85.9	99.7	9月	80.7	87.5	83.2	65.6	106.7	99.2	-	101.2	84.4	97.6	103.8	86.5	100.8	10月	79.6	89.7	78.2	62.2	103.1	99.7	-	106.7	83.1	97.7	105.9	85.5	101.6																																																																																																																																																																																																																																
10月	99.7	102.8	106.2	105.6	123.5	-	-	-	85.5	104.6	96.3	99.9	93.9																																																																																																																																																																																																																																																																																																																																																																																																																																																																																																																																																								
		業種別					産業総合	公益事業	*参考 機械工業	(旧)電気機械	最終需要財	投資財		消費財	生産財																																																																																																																																																																																																																																																																																																																																																																																																																																																																																																																																																						
		プラスチック製品	紙・紙加工品	繊維	食品	その他	10000.0	-	2583.1	832.0	3715.6	2246.5	1469.1	6284.4																																																																																																																																																																																																																																																																																																																																																																																																																																																																																																																																																							
年	月																平成17年	100.0	100.0	100.0	100.0	100.0	100.0	100.0	100.0	100.0	100.0	100.0	100.0	100.0		平成18年	99.0	105.7	84.8	67.2	114.3	97.0	-	103.1	92.7	100.7	105.4	93.5	94.8		平成19年	93.3	98.1	80.7	61.9	113.4	97.7	-	102.2	88.2	103.0	108.1	95.2	94.5	原 指 数	平成20年4月	84.0	100.2	82.4	60.7	123.5	96.6	-	97.6	78.5	93.1	104.1	76.2	98.7	5月	85.8	99.1	85.5	65.7	121.3	99.5	-	103.1	81.7	99.3	109.5	83.7	99.6	6月	91.2	107.5	89.8	62.7	120.4	100.5	-	108.2	76.9	102.1	112.9	85.4	99.6	7月	91.0	98.3	91.1	61.1	115.1	98.6	-	108.2	81.1	104.8	115.8	87.9	94.9	8月	82.9		102.7	91.2	61.8	112.0	100.4	-	102.7	79.9	100.0	108.5	87.0	100.6	9月		84.1	90.7	88.9	60.3	103.9	98.8	-	97.1	81.9	96.9	103.1	87.4	99.9		10月	84.2	93.2	81.0	57.1	103.8	101.9	-	110.4	87.1	103.3	109.0	94.6	101.1		平成20年4月	89.4	100.3	86.8	56.5	127.5	99.2	-	103.2	77.9	98.8	111.4	79.3	99.3		5月	88.0	102.1	87.8	60.0	124.5	98.3	-	104.8	77.3	99.8	112.6	81.9	97.4		6月	88.3	106.5	88.0	55.4	119.8	99.9	-	105.4	76.4	102.0	111.3	85.5	97.4	7月	89.2	97.8	84.6	58.8	114.1	99.2	-	110.4	77.8	104.6	115.3	87.4	96.2	8月	80.2	102.3	84.6	64.5	113.3	99.1	-	101.9	76.8	98.3	105.9	85.9	99.7	9月	80.7	87.5	83.2	65.6	106.7	99.2	-	101.2	84.4	97.6	103.8	86.5	100.8	10月	79.6	89.7	78.2	62.2	103.1	99.7	-	106.7	83.1	97.7	105.9	85.5	101.6																																																																																																																																																																																																																																																																																														
	平成17年	100.0	100.0	100.0	100.0	100.0	100.0	100.0	100.0	100.0	100.0	100.0	100.0	100.0		平成18年	99.0	105.7	84.8	67.2	114.3	97.0	-	103.1	92.7	100.7	105.4	93.5	94.8		平成19年	93.3	98.1	80.7	61.9	113.4	97.7	-	102.2	88.2	103.0	108.1	95.2	94.5	原 指 数	平成20年4月	84.0	100.2	82.4	60.7	123.5	96.6	-	97.6	78.5	93.1	104.1	76.2	98.7	5月		85.8	99.1	85.5	65.7	121.3	99.5	-	103.1	81.7	99.3	109.5	83.7	99.6	6月	91.2	107.5	89.8	62.7	120.4	100.5	-	108.2	76.9	102.1	112.9	85.4	99.6	7月	91.0	98.3	91.1	61.1	115.1	98.6	-	108.2	81.1	104.8	115.8	87.9	94.9	8月	82.9	102.7	91.2	61.8	112.0	100.4	-	102.7	79.9	100.0	108.5	87.0	100.6	9月	84.1	90.7		88.9	60.3	103.9	98.8	-	97.1	81.9	96.9	103.1	87.4	99.9	10月	84.2		93.2	81.0	57.1	103.8	101.9	-	110.4	87.1	103.3	109.0	94.6	101.1	平成20年4月		89.4	100.3	86.8	56.5	127.5	99.2	-	103.2	77.9	98.8	111.4	79.3	99.3	5月		88.0	102.1	87.8	60.0	124.5	98.3	-	104.8	77.3	99.8	112.6	81.9	97.4	6月		88.3	106.5	88.0	55.4	119.8	99.9	-	105.4	76.4	102.0	111.3	85.5	97.4	7月	89.2	97.8	84.6	58.8	114.1	99.2	-	110.4	77.8	104.6	115.3	87.4	96.2	8月	80.2	102.3	84.6	64.5	113.3	99.1	-	101.9	76.8	98.3	105.9	85.9	99.7	9月	80.7	87.5	83.2	65.6	106.7	99.2	-	101.2	84.4	97.6	103.8	86.5	100.8	10月	79.6	89.7	78.2	62.2	103.1	99.7	-	106.7	83.1	97.7	105.9	85.5	101.6																																																																																																																																																																																																																																																																																																														
	平成18年	99.0	105.7	84.8	67.2	114.3	97.0	-	103.1	92.7	100.7	105.4	93.5	94.8		平成19年	93.3	98.1	80.7	61.9	113.4	97.7	-	102.2	88.2	103.0	108.1	95.2	94.5	原 指 数	平成20年4月	84.0	100.2	82.4	60.7	123.5	96.6	-	97.6	78.5	93.1	104.1	76.2	98.7		5月	85.8	99.1	85.5	65.7	121.3	99.5	-	103.1	81.7	99.3	109.5	83.7	99.6	6月		91.2	107.5	89.8	62.7	120.4	100.5	-	108.2	76.9	102.1	112.9	85.4	99.6	7月	91.0	98.3	91.1	61.1	115.1	98.6	-	108.2	81.1	104.8	115.8	87.9	94.9	8月	82.9	102.7	91.2	61.8	112.0	100.4	-	102.7	79.9	100.0	108.5	87.0	100.6	9月	84.1	90.7	88.9	60.3	103.9	98.8	-	97.1	81.9	96.9	103.1	87.4	99.9	10月	84.2	93.2		81.0	57.1	103.8	101.9	-	110.4	87.1	103.3	109.0	94.6	101.1	平成20年4月	89.4		100.3	86.8	56.5	127.5	99.2	-	103.2	77.9	98.8	111.4	79.3	99.3	5月		88.0	102.1	87.8	60.0	124.5	98.3	-	104.8	77.3	99.8	112.6	81.9	97.4	6月		88.3	106.5	88.0	55.4	119.8	99.9	-	105.4	76.4	102.0	111.3	85.5	97.4	7月	89.2	97.8	84.6	58.8	114.1	99.2	-	110.4	77.8	104.6	115.3	87.4	96.2	8月	80.2	102.3	84.6	64.5	113.3	99.1	-	101.9	76.8	98.3	105.9	85.9	99.7	9月	80.7	87.5	83.2	65.6	106.7	99.2	-	101.2	84.4	97.6	103.8	86.5	100.8	10月	79.6	89.7	78.2	62.2	103.1	99.7	-	106.7	83.1	97.7	105.9	85.5	101.6																																																																																																																																																																																																																																																																																																																													
	平成19年	93.3	98.1	80.7	61.9	113.4	97.7	-	102.2	88.2	103.0	108.1	95.2	94.5	原 指 数	平成20年4月	84.0	100.2	82.4	60.7	123.5	96.6	-	97.6	78.5	93.1	104.1	76.2	98.7		5月	85.8	99.1	85.5	65.7	121.3	99.5	-	103.1	81.7	99.3	109.5	83.7	99.6		6月	91.2	107.5	89.8	62.7	120.4	100.5	-	108.2	76.9	102.1	112.9	85.4	99.6	7月		91.0	98.3	91.1	61.1	115.1	98.6	-	108.2	81.1	104.8	115.8	87.9	94.9	8月	82.9	102.7	91.2	61.8	112.0	100.4	-	102.7	79.9	100.0	108.5	87.0	100.6	9月	84.1	90.7	88.9	60.3	103.9	98.8	-	97.1	81.9	96.9	103.1	87.4	99.9	10月	84.2	93.2	81.0	57.1	103.8	101.9	-	110.4	87.1	103.3	109.0	94.6	101.1	平成20年4月	89.4	100.3		86.8	56.5	127.5	99.2	-	103.2	77.9	98.8	111.4	79.3	99.3	5月	88.0		102.1	87.8	60.0	124.5	98.3	-	104.8	77.3	99.8	112.6	81.9	97.4	6月		88.3	106.5	88.0	55.4	119.8	99.9	-	105.4	76.4	102.0	111.3	85.5	97.4	7月	89.2	97.8	84.6	58.8	114.1	99.2	-	110.4	77.8	104.6	115.3	87.4	96.2	8月	80.2	102.3	84.6	64.5	113.3	99.1	-	101.9	76.8	98.3	105.9	85.9	99.7	9月	80.7	87.5	83.2	65.6	106.7	99.2	-	101.2	84.4	97.6	103.8	86.5	100.8	10月	79.6	89.7	78.2	62.2	103.1	99.7	-	106.7	83.1	97.7	105.9	85.5	101.6																																																																																																																																																																																																																																																																																																																																												
原 指 数	平成20年4月	84.0	100.2	82.4	60.7	123.5	96.6	-	97.6	78.5	93.1	104.1	76.2	98.7		5月	85.8	99.1	85.5	65.7	121.3	99.5	-	103.1	81.7	99.3	109.5	83.7	99.6		6月	91.2	107.5	89.8	62.7	120.4	100.5	-	108.2	76.9	102.1	112.9	85.4	99.6		7月	91.0	98.3	91.1	61.1	115.1	98.6	-	108.2	81.1	104.8	115.8	87.9	94.9	8月		82.9	102.7	91.2	61.8	112.0	100.4	-	102.7	79.9	100.0	108.5	87.0	100.6	9月	84.1	90.7	88.9	60.3	103.9	98.8	-	97.1	81.9	96.9	103.1	87.4	99.9	10月	84.2	93.2	81.0	57.1	103.8	101.9	-	110.4	87.1	103.3	109.0	94.6	101.1	平成20年4月	89.4	100.3	86.8	56.5	127.5	99.2	-	103.2	77.9	98.8	111.4	79.3	99.3	5月	88.0	102.1		87.8	60.0	124.5	98.3	-	104.8	77.3	99.8	112.6	81.9	97.4	6月	88.3		106.5	88.0	55.4	119.8	99.9	-	105.4	76.4	102.0	111.3	85.5	97.4	7月	89.2	97.8	84.6	58.8	114.1	99.2	-	110.4	77.8	104.6	115.3	87.4	96.2	8月	80.2	102.3	84.6	64.5	113.3	99.1	-	101.9	76.8	98.3	105.9	85.9	99.7	9月	80.7	87.5	83.2	65.6	106.7	99.2	-	101.2	84.4	97.6	103.8	86.5	100.8	10月	79.6	89.7	78.2	62.2	103.1	99.7	-	106.7	83.1	97.7	105.9	85.5	101.6																																																																																																																																																																																																																																																																																																																																																											
	5月	85.8	99.1	85.5	65.7	121.3	99.5	-	103.1	81.7	99.3	109.5	83.7	99.6		6月	91.2	107.5	89.8	62.7	120.4	100.5	-	108.2	76.9	102.1	112.9	85.4	99.6		7月	91.0	98.3	91.1	61.1	115.1	98.6	-	108.2	81.1	104.8	115.8	87.9	94.9		8月	82.9	102.7	91.2	61.8	112.0	100.4	-	102.7	79.9	100.0	108.5	87.0	100.6	9月		84.1	90.7	88.9	60.3	103.9	98.8	-	97.1	81.9	96.9	103.1	87.4	99.9	10月	84.2	93.2	81.0	57.1	103.8	101.9	-	110.4	87.1	103.3	109.0	94.6	101.1	平成20年4月	89.4	100.3	86.8	56.5	127.5	99.2	-	103.2	77.9	98.8	111.4	79.3	99.3	5月	88.0	102.1	87.8	60.0	124.5	98.3	-	104.8	77.3	99.8	112.6	81.9	97.4	6月	88.3	106.5		88.0	55.4	119.8	99.9	-	105.4	76.4	102.0	111.3	85.5	97.4	7月	89.2	97.8	84.6	58.8	114.1	99.2	-	110.4	77.8	104.6	115.3	87.4	96.2	8月	80.2	102.3	84.6	64.5	113.3	99.1	-	101.9	76.8	98.3	105.9	85.9	99.7	9月	80.7	87.5	83.2	65.6	106.7	99.2	-	101.2	84.4	97.6	103.8	86.5	100.8	10月	79.6	89.7	78.2	62.2	103.1	99.7	-	106.7	83.1	97.7	105.9	85.5	101.6																																																																																																																																																																																																																																																																																																																																																																										
	6月	91.2	107.5	89.8	62.7	120.4	100.5	-	108.2	76.9	102.1	112.9	85.4	99.6		7月	91.0	98.3	91.1	61.1	115.1	98.6	-	108.2	81.1	104.8	115.8	87.9	94.9		8月	82.9	102.7	91.2	61.8	112.0	100.4	-	102.7	79.9	100.0	108.5	87.0	100.6		9月	84.1	90.7	88.9	60.3	103.9	98.8	-	97.1	81.9	96.9	103.1	87.4	99.9	10月		84.2	93.2	81.0	57.1	103.8	101.9	-	110.4	87.1	103.3	109.0	94.6	101.1	平成20年4月	89.4	100.3	86.8	56.5	127.5	99.2	-	103.2	77.9	98.8	111.4	79.3	99.3	5月	88.0	102.1	87.8	60.0	124.5	98.3	-	104.8	77.3	99.8	112.6	81.9	97.4	6月	88.3	106.5	88.0	55.4	119.8	99.9	-	105.4	76.4	102.0	111.3	85.5	97.4	7月	89.2	97.8	84.6	58.8	114.1	99.2	-	110.4	77.8	104.6	115.3	87.4	96.2	8月	80.2	102.3	84.6	64.5	113.3	99.1	-	101.9	76.8	98.3	105.9	85.9	99.7	9月	80.7	87.5	83.2	65.6	106.7	99.2	-	101.2	84.4	97.6	103.8	86.5	100.8	10月	79.6	89.7	78.2	62.2	103.1	99.7	-	106.7	83.1	97.7	105.9	85.5	101.6																																																																																																																																																																																																																																																																																																																																																																																									
	7月	91.0	98.3	91.1	61.1	115.1	98.6	-	108.2	81.1	104.8	115.8	87.9	94.9		8月	82.9	102.7	91.2	61.8	112.0	100.4	-	102.7	79.9	100.0	108.5	87.0	100.6		9月	84.1	90.7	88.9	60.3	103.9	98.8	-	97.1	81.9	96.9	103.1	87.4	99.9		10月	84.2	93.2	81.0	57.1	103.8	101.9	-	110.4	87.1	103.3	109.0	94.6	101.1	平成20年4月		89.4	100.3	86.8	56.5	127.5	99.2	-	103.2	77.9	98.8	111.4	79.3	99.3	5月	88.0	102.1	87.8	60.0	124.5	98.3	-	104.8	77.3	99.8	112.6	81.9	97.4	6月	88.3	106.5	88.0	55.4	119.8	99.9	-	105.4	76.4	102.0	111.3	85.5	97.4	7月	89.2	97.8	84.6	58.8	114.1	99.2	-	110.4	77.8	104.6	115.3	87.4	96.2	8月	80.2	102.3	84.6	64.5	113.3	99.1	-	101.9	76.8	98.3	105.9	85.9	99.7	9月	80.7	87.5	83.2	65.6	106.7	99.2	-	101.2	84.4	97.6	103.8	86.5	100.8	10月	79.6	89.7	78.2	62.2	103.1	99.7	-	106.7	83.1	97.7	105.9	85.5	101.6																																																																																																																																																																																																																																																																																																																																																																																																							
	8月	82.9	102.7	91.2	61.8	112.0	100.4	-	102.7	79.9	100.0	108.5	87.0	100.6		9月	84.1	90.7	88.9	60.3	103.9	98.8	-	97.1	81.9	96.9	103.1	87.4	99.9		10月	84.2	93.2	81.0	57.1	103.8	101.9	-	110.4	87.1	103.3	109.0	94.6	101.1		平成20年4月	89.4	100.3	86.8	56.5	127.5	99.2	-	103.2	77.9	98.8	111.4	79.3	99.3	5月		88.0	102.1	87.8	60.0	124.5	98.3	-	104.8	77.3	99.8	112.6	81.9	97.4	6月	88.3	106.5	88.0	55.4	119.8	99.9	-	105.4	76.4	102.0	111.3	85.5	97.4	7月	89.2	97.8	84.6	58.8	114.1	99.2	-	110.4	77.8	104.6	115.3	87.4	96.2	8月	80.2	102.3	84.6	64.5	113.3	99.1	-	101.9	76.8	98.3	105.9	85.9	99.7	9月	80.7	87.5	83.2	65.6	106.7	99.2	-	101.2	84.4	97.6	103.8	86.5	100.8	10月	79.6	89.7	78.2	62.2	103.1	99.7	-	106.7	83.1	97.7	105.9	85.5	101.6																																																																																																																																																																																																																																																																																																																																																																																																																					
	9月	84.1	90.7	88.9	60.3	103.9	98.8	-	97.1	81.9	96.9	103.1	87.4	99.9		10月	84.2	93.2	81.0	57.1	103.8	101.9	-	110.4	87.1	103.3	109.0	94.6	101.1		平成20年4月	89.4	100.3	86.8	56.5	127.5	99.2	-	103.2	77.9	98.8	111.4	79.3	99.3		5月	88.0	102.1	87.8	60.0	124.5	98.3	-	104.8	77.3	99.8	112.6	81.9	97.4	6月		88.3	106.5	88.0	55.4	119.8	99.9	-	105.4	76.4	102.0	111.3	85.5	97.4	7月	89.2	97.8	84.6	58.8	114.1	99.2	-	110.4	77.8	104.6	115.3	87.4	96.2	8月	80.2	102.3	84.6	64.5	113.3	99.1	-	101.9	76.8	98.3	105.9	85.9	99.7	9月	80.7	87.5	83.2	65.6	106.7	99.2	-	101.2	84.4	97.6	103.8	86.5	100.8	10月	79.6	89.7	78.2	62.2	103.1	99.7	-	106.7	83.1	97.7	105.9	85.5	101.6																																																																																																																																																																																																																																																																																																																																																																																																																																			
	10月	84.2	93.2	81.0	57.1	103.8	101.9	-	110.4	87.1	103.3	109.0	94.6	101.1		平成20年4月	89.4	100.3	86.8	56.5	127.5	99.2	-	103.2	77.9	98.8	111.4	79.3	99.3		5月	88.0	102.1	87.8	60.0	124.5	98.3	-	104.8	77.3	99.8	112.6	81.9	97.4		6月	88.3	106.5	88.0	55.4	119.8	99.9	-	105.4	76.4	102.0	111.3	85.5	97.4	7月	89.2	97.8	84.6	58.8	114.1	99.2	-	110.4	77.8	104.6	115.3	87.4	96.2	8月	80.2	102.3	84.6	64.5	113.3	99.1	-	101.9	76.8	98.3	105.9	85.9	99.7	9月	80.7	87.5	83.2	65.6	106.7	99.2	-	101.2	84.4	97.6	103.8	86.5	100.8	10月	79.6	89.7	78.2	62.2	103.1	99.7	-	106.7	83.1	97.7	105.9	85.5	101.6																																																																																																																																																																																																																																																																																																																																																																																																																																																		
	平成20年4月	89.4	100.3	86.8	56.5	127.5	99.2	-	103.2	77.9	98.8	111.4	79.3	99.3		5月	88.0	102.1	87.8	60.0	124.5	98.3	-	104.8	77.3	99.8	112.6	81.9	97.4		6月	88.3	106.5	88.0	55.4	119.8	99.9	-	105.4	76.4	102.0	111.3	85.5	97.4	7月	89.2	97.8	84.6	58.8	114.1	99.2	-	110.4	77.8	104.6	115.3	87.4	96.2	8月	80.2	102.3	84.6	64.5	113.3	99.1	-	101.9	76.8	98.3	105.9	85.9	99.7	9月	80.7	87.5	83.2	65.6	106.7	99.2	-	101.2	84.4	97.6	103.8	86.5	100.8	10月	79.6	89.7	78.2	62.2	103.1	99.7	-	106.7	83.1	97.7	105.9	85.5	101.6																																																																																																																																																																																																																																																																																																																																																																																																																																																																	
	5月	88.0	102.1	87.8	60.0	124.5	98.3	-	104.8	77.3	99.8	112.6	81.9	97.4		6月	88.3	106.5	88.0	55.4	119.8	99.9	-	105.4	76.4	102.0	111.3	85.5	97.4	7月	89.2	97.8	84.6	58.8	114.1	99.2	-	110.4	77.8	104.6	115.3	87.4	96.2	8月	80.2	102.3	84.6	64.5	113.3	99.1	-	101.9	76.8	98.3	105.9	85.9	99.7	9月	80.7	87.5	83.2	65.6	106.7	99.2	-	101.2	84.4	97.6	103.8	86.5	100.8	10月	79.6	89.7	78.2	62.2	103.1	99.7	-	106.7	83.1	97.7	105.9	85.5	101.6																																																																																																																																																																																																																																																																																																																																																																																																																																																																																
	6月	88.3	106.5	88.0	55.4	119.8	99.9	-	105.4	76.4	102.0	111.3	85.5	97.4	7月	89.2	97.8	84.6	58.8	114.1	99.2	-	110.4	77.8	104.6	115.3	87.4	96.2	8月	80.2	102.3	84.6	64.5	113.3	99.1	-	101.9	76.8	98.3	105.9	85.9	99.7	9月	80.7	87.5	83.2	65.6	106.7	99.2	-	101.2	84.4	97.6	103.8	86.5	100.8	10月	79.6	89.7	78.2	62.2	103.1	99.7	-	106.7	83.1	97.7	105.9	85.5	101.6																																																																																																																																																																																																																																																																																																																																																																																																																																																																																															
7月	89.2	97.8	84.6	58.8	114.1	99.2	-	110.4	77.8	104.6	115.3	87.4	96.2	8月	80.2	102.3	84.6	64.5	113.3	99.1	-	101.9	76.8	98.3	105.9	85.9	99.7	9月	80.7	87.5	83.2	65.6	106.7	99.2	-	101.2	84.4	97.6	103.8	86.5	100.8	10月	79.6	89.7	78.2	62.2	103.1	99.7	-	106.7	83.1	97.7	105.9	85.5	101.6																																																																																																																																																																																																																																																																																																																																																																																																																																																																																																														
8月	80.2	102.3	84.6	64.5	113.3	99.1	-	101.9	76.8	98.3	105.9	85.9	99.7	9月	80.7	87.5	83.2	65.6	106.7	99.2	-	101.2	84.4	97.6	103.8	86.5	100.8	10月	79.6	89.7	78.2	62.2	103.1	99.7	-	106.7	83.1	97.7	105.9	85.5	101.6																																																																																																																																																																																																																																																																																																																																																																																																																																																																																																																												
9月	80.7	87.5	83.2	65.6	106.7	99.2	-	101.2	84.4	97.6	103.8	86.5	100.8	10月	79.6	89.7	78.2	62.2	103.1	99.7	-	106.7	83.1	97.7	105.9	85.5	101.6																																																																																																																																																																																																																																																																																																																																																																																																																																																																																																																																										
10月	79.6	89.7	78.2	62.2	103.1	99.7	-	106.7	83.1	97.7	105.9	85.5	101.6																																																																																																																																																																																																																																																																																																																																																																																																																																																																																																																																																								

[注] 当月は速報値、前月以前は確報値となっている。

[注] 電気機械工業、情報通信工業及び電子部品・デバイス工業については(旧)電気機械工業として数値を表示。