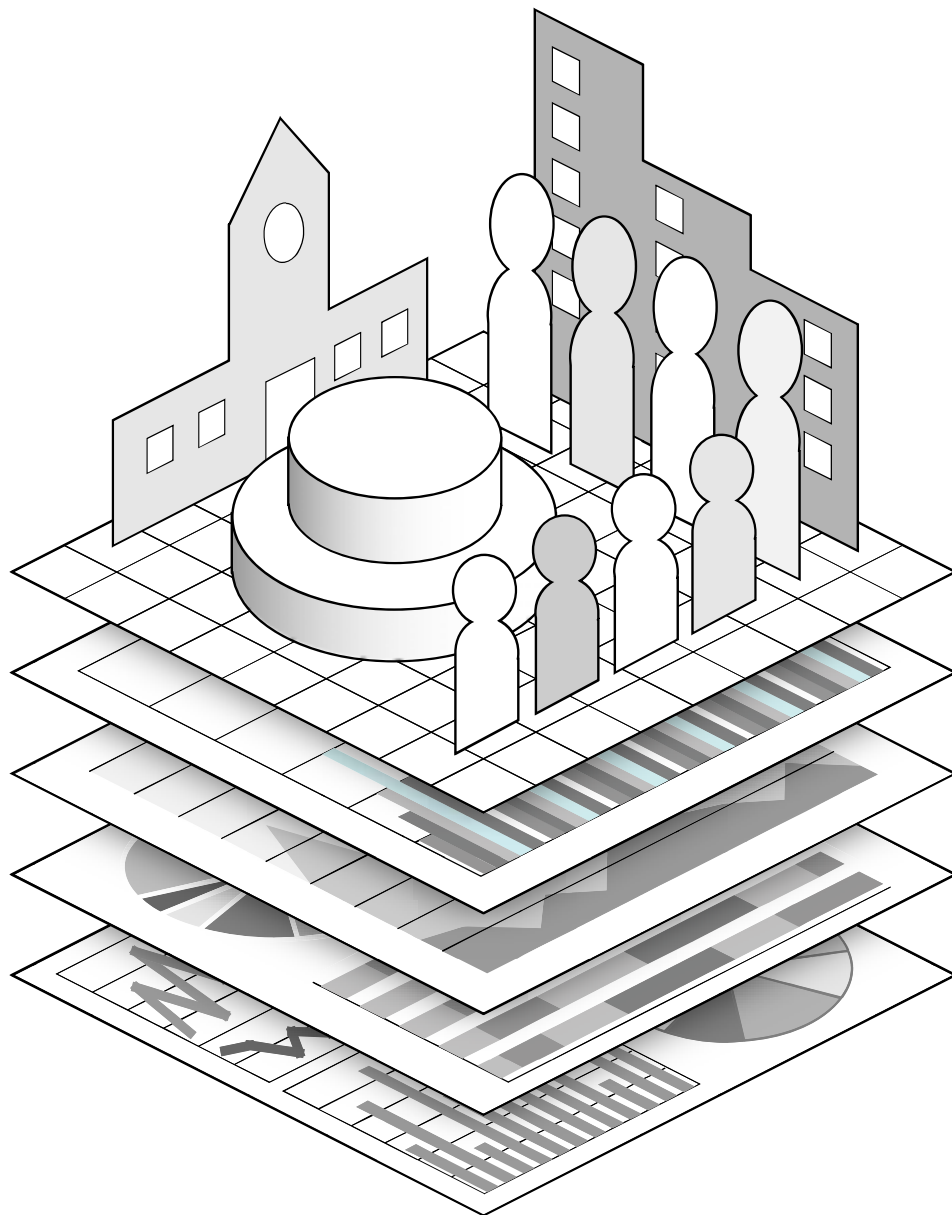


月刊

大阪の統計

Statistics of Osaka
2009年(平成21年)2月 No.720



統計トピックス 平成19年度 大阪府観光統計調査結果

大阪府総務部統計課

気象メモ 2月 (平年)

平均気温 5.9
降水量 58.7mm
日照時間 130.9時間

目次

統計トピックス

平成19年度大阪府観光統計調査 大阪府にぎわい創造部観光交流局観光振興課 ..1

毎月の統計調査結果

人口 毎月推計人口 平成21年1月1日現在4
物価 消費者物価指数の動き 平成21年1月速報5
小売価格の動き 平成20年10月~12月7
労働 賃金、労働時間及び雇用の動き 平成20年11月分8
工業 大阪の工業動向 平成20年11月分速報12

四半期の統計調査結果

景気 大阪府景気観測調査結果 平成20年10月~12月期14

今月の統計表

指標 主要指標(大阪府・全国)15
人口 人口動態18
商業 百貨店販売額 / スーパー販売額18
運輸 自動車保有台数18
貿易 外国貿易額19
建築 建築動態 / 都市別建築動態19
金融 大阪銀行協会社員銀行諸勘定 / 中小金融機関の預金貸出状況
大阪証券市場株式売買高 / 手形交換状況20
労働 職業紹介状況 / 会社倒産状況 / 雇用保険給付状況21
社会保障 政府管掌健康保険給付状況21
生活保護状況22
電気・ガス・水道 電力消費量 / 都市ガスの生産・消費量 / 水道給水量22
警察 交通事故件数と死傷者数 / 刑法犯罪種別認知・検挙状況23

統計資料室情報コーナー

新着資料のご案内 24

統計表利用の手引

・単位未満は四捨五入 ・0.0.0は単位未満 ・pは概数 ・rは改訂 ・...は不詳 ・-は皆無
・は負数 ・xは統計法により秘扱いのもの ・Bは印までの数字と以降の数字とは不連続

平成19年度 大阪府観光統計調査結果

大阪府にぎわい創造部観光交流局観光振興課観光戦略グループ

このたび、大阪府では、平成19年度の「大阪府観光統計調査」の実施結果を取りまとめました。本調査は、観光客数及び経済波及効果を把握するために、毎年度実施している調査であり、(社)日本観光協会策定の「全国観光客数統計調査」(全国統一基準)に基づく調査です。

本調査結果から、平成19年度大阪府内を観光した「総観光客数」は、1億4,366万人と推計されました。

1 大阪府総観光客数及び経済波及効果等について

【総観光客数及び経済波及効果】

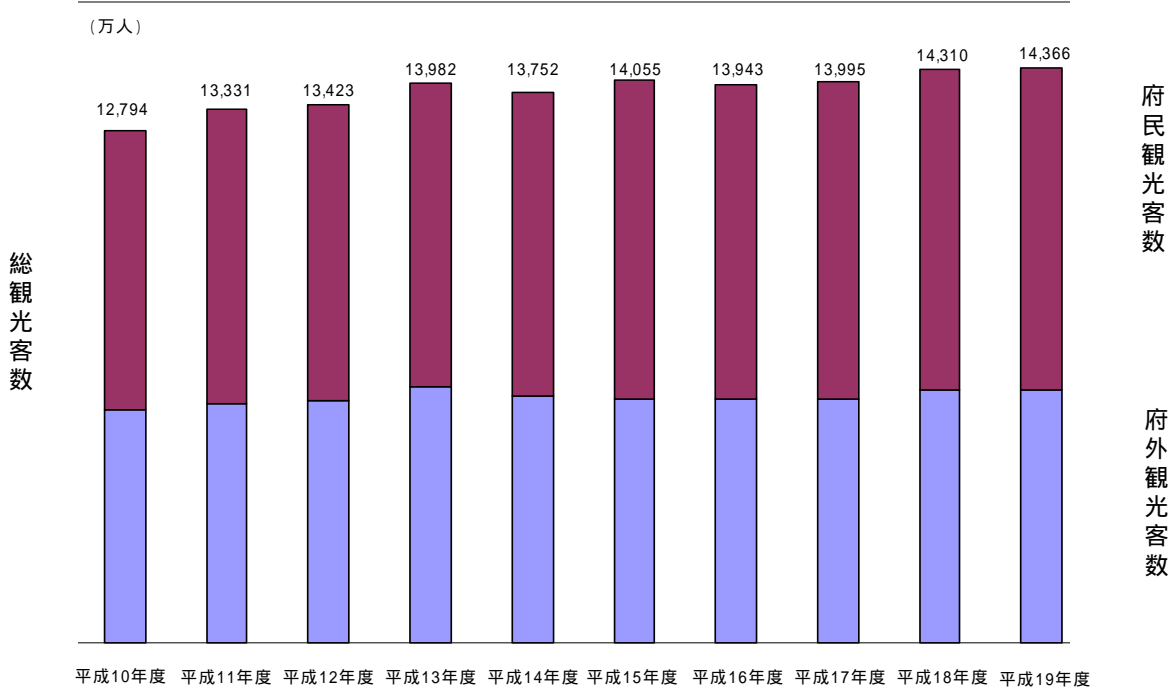
[]は前年度比 ()は平成18年度推計値

総観光客数 = 府域外からの観光客数 + 府民観光客数
 [0.4%増] 1億4,366万人 = 6,330万人 + 8,036万人
 (1億4,310万人 = 6,315万人 + 7,995万人)

消費規模 = 総観光客数 × 観光消費額
 [2.6%増] 2兆0,353億円 (1兆9,819億円)
 参考 府内の百貨店年間販売額 1兆459億円
 <平成19年「商業動態統計調査」>
 府内のコンビニエンスストア年間販売額 4,200億円
 <平成19年「商業統計調査確報」>

経済波及効果 過去の調査で得られた係数等による推計
 [4.3%増] 2兆8,450億円 (2兆7,446億円)
 参考 府内総生産 38兆8,086億円
 府内総生産(サービス業) 9兆2,663億円
 <平成18年度「大阪府民経済計算」確報>

【総観光客数の推移】



総観光客数は、当調査開始の平成10年度から9年間で1,572万人の増加
 総観光客数14,366万人は、府の人口(882万人【平成17年度国勢調査】)の約16倍
 府外から訪れた「府外観光客」6,330万人は、総観光客数の44.1%
 府民観光客数8,036万人は、府民一人あたり平均約9回、府内観光したことと同規模
 経済波及効果は、2兆8,450億円で、平成17年度より1,004億円増加

【地域別の総観光客数】

北 大 阪 1,397万人(1,438万人)[97.1%]
 東 部 大 阪 602万人(568万人)[106.0%]
 南 河 内 393万人(404万人)[97.2%]
 泉 州 1,539万人(1,495万人)[102.9%]
 大 阪 市 10,435万人(10,405万人)[100.3%]
 ()は平成18年度推計値 []は前年度比

大阪市への訪問客は、全体の72.6%
 大阪府域は、平成18年度と比べて30万人の増加
 大阪市を除く府域では、平成18年度と比べて、東部大阪地域で34万人、泉州地域で44万人増加したが、北大阪地域で41万人、南河内地域で11万人減少し、全体で26万人の増加となった。

(参考)

| 地域区分 | 市町村名 |
|------|--|
| 北大阪 | 吹田市、高槻市、茨木市、摂津市、島本町、豊中市、池田市、箕面市、豊能町、能勢町 |
| 東部大阪 | 守口市、枚方市、寝屋川市、大東市、門真市、四條畷市、交野市、東大阪市、八尾市、柏原市 |
| 南河内 | 富田林市、河内長野市、羽曳野市、松原市、藤井寺市、大阪狭山市、太子町、河南町、千早赤阪村 |
| 泉州 | 堺市、泉大津市、和泉市、高石市、忠岡町、岸和田市、貝塚市、泉佐野市、泉南市、阪南市、熊取町、田尻町、岬町 |
| 大阪市 | 大阪市 |

2 観光統計調査の調査方法について

【大阪府総観光客数の算出方法】

大阪市域を除く大阪府域（大阪府が調査）の観光客数と大阪市域（大阪府実施の「大阪市の観光動向調査」）の観光客数を合算したものを、大阪府総観光客数としている。

大阪府域分（大阪市域を除く）の観光客数の推計方法

府域の主要な観光施設及び宿泊施設（大阪市域を除く）の利用者数を、平成 16 年度の調査から算出された指標で調整し、実人数として推計した。

当調査は、(社)日本観光協会によって策定された「全国観光客数統計調査」(全国統一基準)に基づいている。

平成 19 年度利用者数の調査施設数

観光施設 298 ヶ所及び宿泊施設 157 ヶ所

観光客のとらえかた

大阪府内の観光対象を訪れた総観光客のうち、府民を「府民観光客」、大阪府域以外から訪れた観光客を「府外観光客」としている。

経済効果等の分析方法

大阪府総観光客数から、これまで実施してきた調査で得られた係数等を使って経済効果等を推計している。

ホームページで調査結果を掲載しています

<http://www.pref.osaka.jp/kanko/kanko/chosa.html>

大阪府毎月推計人口

大阪府市区町村別世帯数および人口

(平成21年1月1日現在)

| 市区町村 | 世帯数 | 人口 | | | 市区町村 | 世帯数 | 人口 | | |
|-------|-----------|-----------|-----------|-----------|-------|---------|---------|---------|---------|
| | | 総数 | 男 | 女 | | | 総数 | 男 | 女 |
| 大阪府 | 3,791,157 | 8,835,919 | 4,279,538 | 4,556,381 | 岸和田市 | 75,866 | 200,202 | 96,133 | 104,069 |
| 市部 | 3,721,409 | 8,645,508 | 4,188,015 | 4,457,493 | 豊中市 | 166,422 | 388,792 | 186,083 | 202,709 |
| 郡部 | 69,748 | 190,411 | 91,523 | 98,888 | 池田市 | 45,943 | 104,481 | 50,997 | 53,484 |
| 大阪府地域 | 1,291,337 | 2,653,981 | 1,293,087 | 1,360,894 | 吹田市 | 154,178 | 355,338 | 172,763 | 182,575 |
| 北大阪地域 | 732,164 | 1,750,941 | 847,370 | 903,571 | 泉大津市 | 31,028 | 77,764 | 37,291 | 40,473 |
| 三島地域 | 454,614 | 1,095,266 | 532,390 | 562,876 | 高槻市 | 143,119 | 354,136 | 170,420 | 183,716 |
| 豊能地域 | 277,550 | 655,675 | 314,980 | 340,695 | 貝塚市 | 33,192 | 90,654 | 43,765 | 46,889 |
| 東大阪地域 | 839,168 | 2,035,090 | 990,003 | 1,045,087 | 守口市 | 64,659 | 146,394 | 71,168 | 75,226 |
| 北河内地域 | 483,132 | 1,181,365 | 575,146 | 606,219 | 枚方市 | 162,680 | 406,356 | 195,699 | 210,657 |
| 中河内地域 | 356,036 | 853,725 | 414,857 | 438,868 | 茨木市 | 111,104 | 272,864 | 132,964 | 139,900 |
| 南河内地域 | 245,363 | 640,064 | 304,804 | 335,260 | 八尾市 | 109,109 | 271,759 | 131,441 | 140,318 |
| 泉州地域 | 683,125 | 1,755,843 | 844,274 | 911,569 | 泉佐野市 | 38,627 | 100,110 | 47,906 | 52,204 |
| 泉北地域 | 466,256 | 1,172,542 | 564,257 | 608,285 | 富田林市 | 46,079 | 121,370 | 57,539 | 63,831 |
| 泉南地域 | 216,869 | 583,301 | 280,017 | 303,284 | 寝屋川市 | 98,304 | 238,735 | 116,676 | 122,059 |
| 大阪府市 | 1,291,337 | 2,653,981 | 1,293,087 | 1,360,894 | 河内長野市 | 41,955 | 113,630 | 53,614 | 60,016 |
| 都島区 | 48,818 | 102,025 | 49,718 | 52,307 | 松原市 | 49,998 | 125,091 | 60,610 | 64,481 |
| 福島区 | 31,916 | 63,864 | 30,379 | 33,485 | 大東市 | 50,552 | 125,803 | 62,253 | 63,550 |
| 此花区 | 29,264 | 65,032 | 31,560 | 33,472 | 和泉市 | 66,090 | 180,418 | 87,322 | 93,096 |
| 西区 | 46,723 | 78,763 | 37,390 | 41,373 | 箕面市 | 53,322 | 127,785 | 61,399 | 66,386 |
| 港区 | 39,196 | 83,795 | 40,991 | 42,804 | 柏原市 | 29,812 | 75,331 | 36,151 | 39,180 |
| 大正区 | 31,094 | 71,348 | 35,101 | 36,247 | 羽曳野市 | 44,832 | 117,701 | 55,907 | 61,794 |
| 天王寺区 | 33,047 | 67,129 | 31,218 | 35,911 | 門真市 | 56,415 | 129,039 | 63,659 | 65,380 |
| 浪速区 | 37,654 | 58,266 | 30,094 | 28,172 | 摂津市 | 34,971 | 83,857 | 42,342 | 41,515 |
| 西淀川区 | 42,008 | 96,217 | 47,607 | 48,610 | 高石市 | 23,039 | 60,051 | 28,789 | 31,262 |
| 東淀川区 | 91,853 | 177,922 | 88,612 | 89,310 | 藤井寺市 | 26,049 | 65,887 | 30,970 | 34,917 |
| 東成区 | 37,734 | 78,868 | 37,617 | 41,251 | 東大阪市 | 217,115 | 506,635 | 247,265 | 259,370 |
| 生野区 | 62,677 | 134,846 | 64,440 | 70,406 | 泉南市 | 22,597 | 64,754 | 31,141 | 33,613 |
| 旭区 | 44,186 | 93,628 | 44,862 | 48,766 | 四條畷市 | 22,110 | 57,400 | 28,253 | 29,147 |
| 城東区 | 74,935 | 164,870 | 78,942 | 85,928 | 交野市 | 28,412 | 77,638 | 37,438 | 40,200 |
| 阿倍野区 | 48,993 | 107,781 | 50,083 | 57,698 | 大阪狭山市 | 22,595 | 58,334 | 27,742 | 30,592 |
| 住吉区 | 73,464 | 156,918 | 73,708 | 83,210 | 阪南市 | 20,474 | 56,637 | 26,900 | 29,737 |
| 東住吉区 | 61,626 | 133,886 | 63,650 | 70,236 | 三島郡 | 11,242 | 29,071 | 13,901 | 15,170 |
| 西成区 | 74,379 | 129,796 | 76,654 | 53,142 | 島本町 | 11,242 | 29,071 | 13,901 | 15,170 |
| 淀川区 | 88,932 | 170,849 | 84,799 | 86,050 | 豊能郡 | 11,863 | 34,617 | 16,501 | 18,116 |
| 鶴見区 | 44,868 | 110,605 | 53,298 | 57,307 | 豊能町 | 7,944 | 22,555 | 10,705 | 11,850 |
| 住之江区 | 55,793 | 127,823 | 61,375 | 66,448 | 能勢町 | 3,919 | 12,062 | 5,796 | 6,266 |
| 平野区 | 86,961 | 200,571 | 95,567 | 105,004 | 泉北郡 | 6,675 | 17,728 | 8,527 | 9,201 |
| 北区 | 59,626 | 105,555 | 51,127 | 54,428 | 忠岡町 | 6,675 | 17,728 | 8,527 | 9,201 |
| 中央区 | 45,590 | 73,624 | 34,295 | 39,329 | 泉南郡 | 26,113 | 70,944 | 34,172 | 36,772 |
| 堺市 | 339,424 | 836,581 | 402,328 | 434,253 | 熊取町 | 15,995 | 45,105 | 22,014 | 23,091 |
| 堺区 | 65,153 | 147,069 | 72,884 | 74,185 | 田尻町 | 3,209 | 7,954 | 3,864 | 4,090 |
| 中区 | 46,172 | 121,377 | 58,942 | 62,435 | 岬町 | 6,909 | 17,885 | 8,294 | 9,591 |
| 東区 | 34,176 | 85,107 | 40,645 | 44,462 | 南河内郡 | 13,855 | 38,051 | 18,422 | 19,629 |
| 西区 | 53,024 | 133,118 | 64,364 | 68,754 | 太子町 | 4,965 | 14,369 | 7,057 | 7,312 |
| 南区 | 61,281 | 155,776 | 73,007 | 82,769 | 河南町 | 6,720 | 17,475 | 8,458 | 9,017 |
| 北区 | 65,820 | 154,885 | 73,458 | 81,427 | 千早赤阪村 | 2,170 | 6,207 | 2,907 | 3,300 |
| 美原区 | 13,798 | 39,249 | 19,028 | 20,221 | | | | | |

利用上の注意

この推計人口は、市町村からの報告による住民基本台帳登録者数および外国人登録者数の毎月の増減を平成17年国勢調査結果の人口に加減して算出したものである。

なお、大阪府及び堺市については、各市が行っている推計の世帯数・人口を用いた。

お問い合わせについては、大阪府総務部統計課人口・労働グループまで (06)6944-6629

府内ブロックの区分は次のとおり

大阪府地域.....大阪府

北大阪地域

三島地域.....吹田市、高槻市、茨木市、摂津市、島本町
 豊能地域.....豊中市、池田市、箕面市、豊能町、能勢町

東大阪地域

北河内地域...守口市、枚方市、寝屋川市、大東市、
 門真市、四條畷市、交野市

中河内地域...八尾市、柏原市、東大阪市

南河内地域.....富田林市、河内長野市、松原市、

羽曳野市、藤井寺市、大阪狭山市、
 太子町、河南町、千早赤阪村

泉州地域

泉北地域.....堺市、泉大津市、和泉市、高石市、忠岡町
 泉南地域.....岸和田市、貝塚市、泉佐野市、泉南市、
 阪南市、熊取町、田尻町、岬町

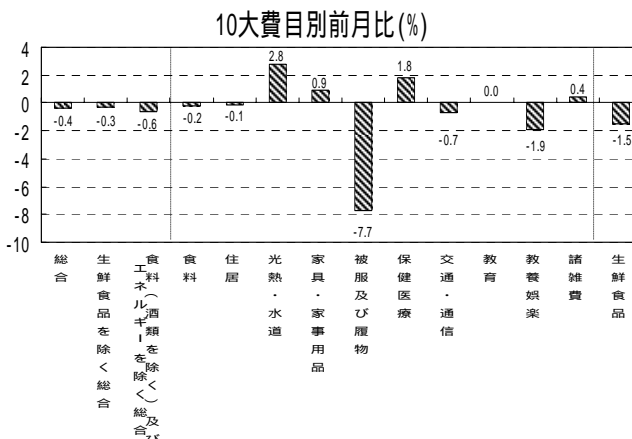
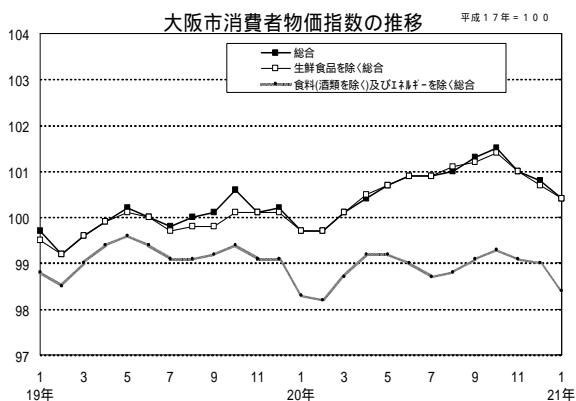
消費者物価指数の動き

平成21年1月速報(平成17年=100)

| | 総合 | 生鮮食品を除く総合 | 食料(酒類を除く)及びエネルギーを除く総合 |
|-------|-----------------------|-----------------------|---|
| | 100.4 | 100.4 | 98.4 |
| 前月比 | 0.4%下落 | 0.3%下落 | 0.6%下落 |
| 前年同月比 | 0.7%上昇 (12か月連続で上昇) | 0.7%上昇 (14か月連続で上昇) | 0.1%上昇 (指数公表後初めて上昇) <small>指数公表は平成18年1月から</small> |

前月からの動き(大きく変動した10大費目とその下位中分類《 》)
 ○上昇したものの
 ・光熱・水道(+2.8%)《ガス代(+4.2%)、電気代(+3.5%)》
 ・保健医療(+1.8%)《保健医療サービス(+3.0%)》
 下落したものの
 ・被服及び履物(-7.7%)《洋服(-12.7%)、シャツ・セーター類(-8.8%)》
 ・教養娯楽(-1.9%)《教養娯楽用耐久財(-6.5%)》

前年同月との比較(大きく変動した10大費目とその下位中分類《 》)
 上昇したものの
 ・光熱・水道(+5.9%)《ガス代(+11.9%)、電気代(+5.6%)》
 ・食料(+2.4%)《穀類(+5.8%)、油脂・調味料(+5.4%)》
 ・被服及び履物(+2.1%)《シャツ・セーター類(+2.9%)、洋服(+2.8%)》
 下落したものの
 ・交通・通信(-3.3%)《自動車等関係費(-7.7%)》
 ・教養娯楽(-2.1%)《教養娯楽用耐久財(-22.9%)》



(平成17年=100) 大阪市の消費者物価指数 (総務省統計局)

| 年月 | 費目 | 総合 | 食料 | 住居 | 光熱・水道 | 家具・家事用品 | 被服及び履物 | 保健医療 | 交通・通信 | 教育 | 教養娯楽 | 諸雑費 |
|---------|------|-------|-------|-------|-------|---------|--------|-------|-------|-------|------|-------|
| | ウエイト | 10000 | 2828 | 2148 | 697 | 306 | 433 | 466 | 1100 | 416 | 1018 | 589 |
| 平成18年 | | 100.1 | 101.0 | 100.1 | 101.4 | 97.3 | 100.4 | 98.6 | 99.3 | 100.4 | 98.2 | 101.2 |
| 19年 | | 100.0 | 100.9 | 99.5 | 101.8 | 96.8 | 101.5 | 98.9 | 99.3 | 101.3 | 96.7 | 102.4 |
| 20年 | | 100.7 | 102.8 | 98.6 | 105.5 | 97.1 | 101.8 | 99.6 | 100.4 | 102.2 | 95.8 | 102.1 |
| 平成20年1月 | | 99.7 | 101.2 | 98.7 | 103.3 | 96.6 | 95.8 | 99.5 | 100.3 | 101.6 | 95.3 | 101.6 |
| 2月 | | 99.7 | 101.4 | 98.7 | 103.3 | 96.5 | 94.7 | 99.4 | 100.1 | 101.6 | 95.3 | 101.6 |
| 3月 | | 100.1 | 101.9 | 98.7 | 103.3 | 96.4 | 100.9 | 99.5 | 100.2 | 101.6 | 95.5 | 101.5 |
| 4月 | | 100.4 | 102.1 | 98.7 | 104.9 | 97.0 | 104.6 | 99.6 | 98.4 | 102.4 | 96.0 | 102.5 |
| 5月 | | 100.7 | 102.4 | 98.7 | 104.9 | 97.0 | 103.9 | 99.5 | 100.5 | 102.4 | 96.2 | 102.6 |
| 6月 | | 100.9 | 103.1 | 98.6 | 105.1 | 96.9 | 104.2 | 99.7 | 101.4 | 102.4 | 95.1 | 102.6 |
| 7月 | | 100.9 | 102.9 | 98.6 | 106.9 | 97.8 | 98.7 | 99.6 | 102.3 | 102.4 | 95.7 | 101.6 |
| 8月 | | 101.0 | 103.0 | 98.5 | 107.0 | 97.1 | 96.3 | 99.5 | 102.7 | 102.4 | 97.4 | 101.8 |
| 9月 | | 101.3 | 103.8 | 98.1 | 106.8 | 98.5 | 105.1 | 99.7 | 101.8 | 102.4 | 96.3 | 101.8 |
| 10月 | | 101.5 | 104.2 | 98.6 | 107.4 | 97.5 | 105.7 | 99.8 | 100.6 | 102.4 | 96.2 | 102.8 |
| 11月 | | 101.0 | 103.5 | 98.5 | 106.6 | 97.4 | 106.1 | 99.6 | 98.8 | 102.4 | 95.5 | 102.6 |
| 12月 | | 100.8 | 103.8 | 98.3 | 106.4 | 96.9 | 106.0 | 99.5 | 97.7 | 102.4 | 95.1 | 102.4 |
| 平成21年1月 | | 100.4 | 103.6 | 98.2 | 109.4 | 97.8 | 97.8 | 101.3 | 97.0 | 102.4 | 93.3 | 102.8 |

(注)1 ラスバイレス型によって算出

2 ウエイトは平成17年平均の家計調査品目分類の消費支出額に基づいて算出

3 平成21年1月は大阪府統計課調(中旬速報値)

物 価

(平成17年 = 100)

大 阪 市 消 費 者 物 価 指 数 (中 分 類)

| 費目 | 平成21年 1月 | 平成20年 12月 | 平成20年 1月 | 前 月 比 (%) | 前年同月比 (%) |
|--------------|-------------|--------------|-------------|--------------|--------------|
| 総合 | 100.4 | 100.8 | 99.7 | -0.4 | 0.7 |
| 食料 | 103.6 | 103.8 | 101.2 | -0.2 | 2.4 |
| 穀類 | 105.3 | 105.0 | 99.5 | 0.3 | 5.8 |
| 魚介類 | 102.9 | 102.3 | 101.1 | 0.6 | 1.8 |
| 肉類 | 104.1 | 104.1 | 105.9 | 0.0 | -1.7 |
| 乳卵類 | 103.5 | 105.4 | 99.1 | -1.8 | 4.4 |
| 野菜・海藻 | 102.6 | 102.5 | 100.0 | 0.1 | 2.6 |
| 果物 | 98.2 | 106.7 | 101.0 | -8.0 | -2.8 |
| 油脂・調味料 | 107.3 | 106.9 | 101.8 | 0.4 | 5.4 |
| 菓子類 | 109.2 | 109.4 | 103.7 | -0.2 | 5.3 |
| 調理食品 | 102.9 | 102.6 | 100.7 | 0.3 | 2.2 |
| 飲料 | 96.0 | 96.0 | 96.9 | 0.0 | -0.9 |
| 酒類 | 100.7 | 100.9 | 97.4 | -0.2 | 3.4 |
| 外食 | 104.4 | 104.2 | 102.5 | 0.2 | 1.9 |
| 住居 | 98.2 | 98.3 | 98.7 | -0.1 | -0.5 |
| 家賃 | 98.0 | 98.0 | 98.6 | 0.0 | -0.6 |
| 設備修繕・維持 | 100.7 | 101.0 | 100.8 | -0.3 | -0.1 |
| 光熱・水道 | 109.4 | 106.4 | 103.3 | 2.8 | 5.9 |
| 電気代 | 105.7 | 102.1 | 100.1 | 3.5 | 5.6 |
| ガス代 | 120.6 | 115.7 | 107.8 | 4.2 | 11.9 |
| 他の光熱 | 114.4 | 126.5 | 156.2 | -9.6 | -26.8 |
| 上下水道料 | 100.0 | 100.0 | 100.0 | 0.0 | 0.0 |
| 家具・家事用品 | 97.8 | 96.9 | 96.6 | 0.9 | 1.2 |
| 家庭用耐久財 | 89.6 | 87.1 | 90.8 | 2.9 | -1.3 |
| 室内装備品 | 96.1 | 96.1 | 99.2 | 0.0 | -3.1 |
| 寝具類 | 107.5 | 107.4 | 104.4 | 0.1 | 3.0 |
| 家事雑貨 | 99.5 | 99.4 | 97.2 | 0.1 | 2.4 |
| 家事用消耗品 | 106.6 | 106.7 | 100.8 | -0.1 | 5.8 |
| 家事サービス | 95.4 | 95.4 | 98.5 | 0.0 | -3.1 |
| 被服及び履物 | 97.8 | 106.0 | 95.8 | -7.7 | 2.1 |
| 衣料 | 94.2 | 106.4 | 92.0 | -11.5 | 2.4 |
| 和服 | 103.7 | 103.7 | 103.5 | 0.0 | 0.2 |
| 洋服 | 93.2 | 106.7 | 90.7 | -12.7 | 2.8 |
| シャツ・セーター・下着類 | 99.7 | 106.7 | 97.7 | -6.6 | 2.0 |
| シャツ・セーター類 | 100.1 | 109.7 | 97.3 | -8.8 | 2.9 |
| 下着類 | 98.9 | 100.4 | 98.3 | -1.5 | 0.6 |
| 履物類 | 103.2 | 103.6 | 103.2 | -0.4 | 0.0 |
| 他の被服類 | 99.1 | 106.7 | 97.2 | -7.1 | 2.0 |
| 被服関連サービス | 104.0 | 104.0 | 101.7 | 0.0 | 2.3 |

平成21年1月は速報値

| 費目 | 平成21年 1月 | 平成20年 12月 | 平成20年 1月 | 前 月 比 (%) | 前年同月比 (%) |
|----------------------|-------------|--------------|-------------|--------------|--------------|
| 保健医療 | 101.3 | 99.5 | 99.5 | 1.8 | 1.8 |
| *1医薬品 | 96.6 | 97.0 | 98.1 | -0.4 | -1.5 |
| 保健医療用品・器具 | 95.5 | 95.0 | 93.7 | 0.5 | 1.9 |
| 保健医療サービス | 104.8 | 101.7 | 101.6 | 3.0 | 3.1 |
| 交通・通信 | 97.0 | 97.7 | 100.3 | -0.7 | -3.3 |
| 交通 | 100.1 | 100.0 | 100.0 | 0.1 | 0.1 |
| 自動車等関係費 | 96.7 | 98.4 | 104.8 | -1.7 | -7.7 |
| 通信 | 95.2 | 95.2 | 94.6 | 0.0 | 0.6 |
| 教育 | 102.4 | 102.4 | 101.6 | 0.0 | 0.8 |
| 授業料等 | 102.4 | 102.4 | 101.4 | 0.0 | 1.0 |
| 教科書・学習参考教材 | 101.6 | 101.6 | 101.6 | 0.0 | 0.0 |
| 補習教育 | 102.7 | 102.7 | 102.2 | 0.0 | 0.5 |
| 教養娯楽 | 93.3 | 95.1 | 95.3 | -1.9 | -2.1 |
| 教養娯楽用耐久財 | 49.2 | 52.6 | 63.8 | -6.5 | -22.9 |
| 教養娯楽用品 | 95.6 | 96.6 | 95.9 | -1.0 | -0.3 |
| 書籍・他の印刷物 | 101.0 | 101.0 | 100.7 | 0.0 | 0.3 |
| 教養娯楽サービス | 99.7 | 101.9 | 100.3 | -2.2 | -0.6 |
| 諸雑費 | 102.8 | 102.4 | 101.6 | 0.4 | 1.2 |
| 理美容サービス | 100.6 | 98.1 | 94.2 | 2.5 | 6.8 |
| 理美容用品 | 98.1 | 98.9 | 99.6 | -0.8 | -1.5 |
| 身の回り用品 | 112.7 | 112.5 | 111.6 | 0.2 | 1.0 |
| たばこ | 109.2 | 109.2 | 109.2 | 0.0 | 0.0 |
| 他の諸雑費 | 101.2 | 101.2 | 101.2 | 0.0 | 0.0 |
| 生鮮食品 | 100.6 | 102.1 | 100.2 | -1.5 | 0.4 |
| 生鮮魚介 | 100.4 | 99.7 | 100.2 | 0.7 | 0.2 |
| 生鮮野菜 | 102.1 | 101.9 | 99.7 | 0.2 | 2.4 |
| 生鮮果物 | 97.9 | 107.0 | 101.1 | -8.5 | -3.2 |
| 生鮮食品を除く総合 | 100.4 | 100.7 | 99.7 | -0.3 | 0.7 |
| 生鮮食品を除く食料 | 104.1 | 104.1 | 101.5 | 0.0 | 2.6 |
| *2帰属を除く総合 | 100.8 | 101.2 | 99.9 | -0.4 | 0.9 |
| *3帰属と生鮮除く | 100.8 | 101.1 | 99.9 | -0.3 | 0.9 |
| エネルギー | 107.8 | 106.0 | 106.9 | 1.7 | 0.8 |
| *4食料(酒類を除く)及びエネルギー除く | 98.4 | 99.0 | 98.3 | -0.6 | 0.1 |
| 教育関係費 | 102.3 | 102.5 | 101.8 | -0.2 | 0.5 |
| 教養娯楽関係費 | 94.2 | 95.6 | 95.8 | -1.5 | -1.7 |
| 情報通信関係費 | 96.1 | 96.1 | 95.8 | 0.0 | 0.3 |

(注) *1医薬品・健康保持用摂取品

*2持家の帰属家賃を除く総合

*3持家の帰属家賃及び生鮮食品を除く総合

*4食料(酒類を除く)及びエネルギーを除く総合

ラスパイレス式によって算出。平成21年1月は大阪府統計課調(中旬速報値)

(平成17年 = 100)

全 国 の 消 費 者 物 価 指 数

(総務省統計局)

| 年 月 | 総 合 | 食 料 | 住 居 | 光熱・水道 | 家具・家事用品 | 被服及び履物 | 保健医療 | 交通・通信 | 教 育 | 教養娯楽 | 諸 雑 費 | 持家の帰属家賃を除く総合 | 生鮮食品 | 生鮮食品を除く総合 |
|----------|-------|-------|-------|-------|---------|--------|------|-------|-------|------|-------|--------------|-------|-----------|
| 平成18年 | 100.3 | 100.5 | 100.0 | 103.6 | 97.9 | 100.8 | 99.4 | 100.3 | 100.7 | 98.5 | 100.9 | 100.3 | 104.3 | 100.1 |
| 19年 | 100.3 | 100.8 | 99.8 | 104.4 | 96.3 | 101.4 | 99.7 | 100.4 | 101.4 | 97.2 | 101.7 | 100.4 | 105.0 | 100.1 |
| 20年 | 101.7 | 103.4 | 100.0 | 110.7 | 96.0 | 101.9 | 99.4 | 102.4 | 102.1 | 96.7 | 102.1 | 102.0 | 104.6 | 101.6 |
| 平成20年 1月 | 100.7 | 101.5 | 99.9 | 108.0 | 95.8 | 97.9 | 99.7 | 102.5 | 101.6 | 96.0 | 102.0 | 100.9 | 104.8 | 100.5 |
| 2月 | 100.5 | 101.4 | 99.9 | 108.0 | 95.6 | 95.5 | 99.6 | 102.0 | 101.7 | 95.6 | 102.0 | 100.6 | 103.1 | 100.4 |
| 3月 | 101.0 | 102.1 | 99.9 | 108.1 | 95.8 | 99.4 | 99.6 | 102.4 | 101.7 | 96.2 | 101.9 | 101.1 | 104.3 | 100.8 |
| 4月 | 100.9 | 102.6 | 99.9 | 109.2 | 96.0 | 103.2 | 99.5 | 98.8 | 102.3 | 96.6 | 102.0 | 101.1 | 103.9 | 100.8 |
| 5月 | 101.7 | 103.3 | 99.9 | 109.6 | 96.1 | 103.8 | 99.5 | 102.7 | 102.3 | 96.9 | 101.9 | 102.0 | 105.0 | 101.6 |
| 6月 | 102.2 | 104.0 | 100.0 | 111.1 | 95.9 | 103.6 | 99.4 | 104.4 | 102.3 | 96.6 | 102.1 | 102.6 | 106.4 | 102.0 |
| 7月 | 102.4 | 103.8 | 100.0 | 113.6 | 96.2 | 99.6 | 99.4 | 105.9 | 102.3 | 97.1 | 102.1 | 102.9 | 103.7 | 102.4 |
| 8月 | 102.7 | 104.3 | 100.0 | 114.3 | 95.7 | 97.9 | 99.3 | 106.4 | 102.3 | 98.6 | 102.2 | 103.2 | 105.3 | 102.6 |
| 9月 | 102.7 | 104.5 | 100.0 | 113.8 | 96.1 | 104.3 | 99.5 | 104.6 | 102.2 | 97.4 | 102.2 | 103.2 | 105.6 | 102.6 |
| 10月 | 102.6 | 105.0 | 100.0 | 113.3 | 96.4 | 105.5 | 99.4 | 102.8 | 102.3 | 97.2 | 102.2 | 103.1 | 106.4 | 102.4 |
| 11月 | 101.7 | 104.3 | 100.0 | 110.9 | 96.3 | 106.0 | 99.2 | 99.4 | 102.3 | 96.2 | 102.2 | 102.0 | 102.1 | 101.6 |
| 12月 | 101.3 | 104.5 | 100.0 | 109.0 | 96.1 | 105.6 | 99.1 | 97.4 | 102.3 | 96.3 | 101.9 | 101.5 | 104.2 | 101.1 |

ラスパイレス型によって算出

全 国 主 要 都 市 の 消 費 者 物 価 指 数

(総務省統計局)

| 年 月 | 総 合 | | | | | | | 食 料 | | | | | | | | |
|----------|-------|-------|-----------|-------|-------|-------|-------|-------|-------|-------|-----------|-------|-------|-------|-------|-------|
| | 都 市 名 | 札幌市 | 東京都 区部 | 横浜市 | 名古屋市 | 京都市 | 神戸市 | 福岡市 | 都 市 名 | 札幌市 | 東京都 区部 | 横浜市 | 名古屋市 | 京都市 | 神戸市 | 福岡市 |
| 平成18年 | 100.2 | 100.1 | 100.4 | 100.2 | 99.9 | 100.0 | 100.1 | 100.2 | 100.4 | 100.9 | 100.4 | 100.9 | 101.0 | 101.0 | 100.2 | 100.2 |
| 19年 | 100.1 | 100.2 | 100.7 | 100.5 | 99.9 | 99.9 | 100.0 | 100.0 | 99.4 | 100.6 | 101.1 | 100.7 | 101.0 | 101.1 | 100.6 | 100.6 |
| 20年 | 102.1 | 101.2 | 102.0 | 101.7 | 100.9 | 100.9 | 101.0 | 101.0 | 102.5 | 102.7 | 103.7 | 103.2 | 103.7 | 103.4 | 102.5 | 102.5 |
| 平成20年 1月 | 101.1 | 100.2 | 100.8 | 100.4 | 99.8 | 100.0 | 100.2 | 101.3 | 101.1 | 101.5 | 100.6 | 101.5 | 101.6 | 100.9 | 100.9 | 100.9 |
| 2月 | 100.7 | 99.9 | 100.9 | 100.1 | 99.6 | 99.6 | 99.7 | 100.9 | 100.9 | 102.0 | 100.6 | 101.5 | 101.3 | 100.8 | 100.8 | 100.8 |
| 3月 | 101.3 | 100.5 | 101.4 | 100.8 | 99.9 | 100.2 | 100.2 | 101.6 | 101.7 | 102.4 | 102.0 | 101.6 | 102.1 | 101.3 | 101.3 | 101.3 |
| 4月 | 101.2 | 100.8 | 101.6 | 100.8 | 100.4 | 100.4 | 100.0 | 102.3 | 102.4 | 103.4 | 102.4 | 102.9 | 102.1 | 101.2 | 101.2 | 101.2 |
| 5月 | 102.4 | 101.3 | 102.0 | 101.4 | 100.8 | 101.0 | 101.0 | 102.8 | 102.7 | 103.5 | 102.9 | 103.0 | 103.4 | 102.6 | 102.6 | 102.6 |
| 6月 | 103.1 | 101.6 | 102.4 | 101.8 | 101.0 | 101.2 | 101.5 | 103.5 | 103.7 | 104.2 | 103.7 | 103.7 | 103.7 | 103.6 | 103.6 | 103.6 |
| 7月 | 103.2 | 101.5 | 102.5 | 102.2 | 101.1 | 101.2 | 101.8 | 103.1 | 103.2 | 103.7 | 103.8 | 103.7 | 103.5 | 103.4 | 103.4 | 103.4 |
| 8月 | 103.6 | 101.6 | 102.7 | 102.8 | 101.6 | 101.5 | 102.0 | 103.1 | 103.0 | 104.4 | 104.6 | 104.7 | 103.6 | 103.1 | 103.1 | 103.1 |
| 9月 | 103.1 | 101.9 | 102.7 | 102.9 | 101.8 | 101.8 | 101.8 | 102.1 | 103.6 | 104.6 | 105.0 | 105.4 | 104.8 | 103.1 | 103.1 | 103.1 |
| 10月 | 102.7 | 101.8 | 102.6 | 102.8 | 102.0 | 101.8 | 101.7 | 102.5 | 103.7 | 105.2 | 104.8 | 106.0 | 105.0 | 103.7 | 103.7 | 103.7 |
| 11月 | 101.6 | 101.4 | 102.0 | 102.1 | 101.5 | 101.3 | 101.0 | 102.2 | 103.2 | 104.4 | 104.3 | 105.0 | 105.0 | 103.0 | 103.0 | 103.0 |
| 12月 | 101.3 | 101.3 | 101.9 | 101.8 | 101.2 | 101.0 | 100.6 | 104.0 | 103.4 | 104.5 | 104.2 | 105.1 | 104.4 | 103.3 | 103.3 | 103.3 |

小売価格の動き

主要調査品目の小売価格（大阪市）

（単位：円）

| 品 目 | 銘 柄 | 単 位 | 平成20年 10月 | 平成20年 11月 | 平成20年 12月 |
|-----------|---|------|--------------|--------------|--------------|
| (食料) | | | | | |
| うるち | 米 国内産, 精米, 単一品種, 袋入り(5kg入り), コシヒカリ | 1袋 | 2,620 | 2,620 | 2,637 |
| うるち | 米 国内産, 精米, 単一品種, 袋入り(5kg入り), コシヒカリを除く | 1袋 | 2,178 | 2,187 | 2,187 |
| 食パン | 普通品 | 1kg | 541 | 536 | 542 |
| まぐろ | めばち又はきはだ, 刺身用, さく, 赤身 | 100g | 428 | 418 | 425 |
| さけ | トラウトサーモン, ぎんざけ, アトランティックサーモン(ノルウェーサーモン), ペにざけ又はキングサーモン, 切り身, 塩加工を除く | 100g | 214 | 213 | 216 |
| ぶり | 切り身 | 100g | 262 | 257 | 253 |
| いか | するめいか | 100g | 77 | 76 | 66 |
| えび | 輸入品, 冷凍(解凍含む), バック包装, [長さ]無頭8~10cm | 100g | 218 | 219 | 227 |
| 牛肉 | 国産品, ロース | 100g | 877 | 877 | 860 |
| 豚肉 | ロース | 100g | 247 | 247 | 247 |
| 鶏肉 | ブロイラー, もも肉 | 100g | 156 | 156 | 156 |
| ソーセージ | ウインナーソーセージ, 袋入り, JAS規格品・標準 | 100g | 177 | 178 | 178 |
| 牛乳 | 店頭売り, 紙容器入り(1,000ml入り) | 1本 | 224 | 223 | 223 |
| ヨーグルト | プレーンヨーグルト, 500g入り | 1個 | 190 | 186 | 181 |
| 鶏卵 | 白色卵, Lサイズ, バック詰(10個入り) | 1パック | 225 | 225 | 214 |
| きゃべつ | | 1kg | 173 | 191 | 196 |
| はくさい | 山東菜を除く | 1kg | 226 | 174 | 165 |
| ばいしょ | | 1kg | 273 | 260 | 262 |
| だいこん | | 1kg | 179 | 158 | 159 |
| たまねぎ | | 1kg | 216 | 220 | 220 |
| 豆 | | 1kg | 697 | 651 | 671 |
| | 腐 木綿豆腐, 並 | 100g | 33 | 32 | 33 |
| *1 梅干 | 調味梅干し, 並 | 100g | 219 | 215 | 217 |
| *2 レモン | 輸入品, 1個100~160g | 1kg | 640 | 605 | 534 |
| オレンジ | 輸入品, 「レシリアオレンジ」又は「ネーブルオレンジ」, 1個170~310g | 1kg | 398 | 401 | 431 |
| 植物油 | | 1kg | 343 | 318 | 305 |
| 食用油 | キャノーラ(なたね油), ポリ容器入り(1,000g入り) | 1本 | 439 | 415 | 405 |
| しょう油 | 本醸造, こいくちしょうゆ, JAS規格品(特級), ポリ容器入り(1L入り) | 1本 | 285 | 285 | 291 |
| マヨネーズ | ポリ容器入り(500g入り) | 1本 | 316 | 323 | 333 |
| アイスクリーム | バニラアイスクリーム, カップ入り(120mL入り) | 1個 | 268 | 268 | 268 |
| うなぎ | 国産品, 長焼き, 1匹(120~210g), 並 | 100g | 891 | 842 | 830 |
| 緑茶 | せん茶, 中 | 100g | 484 | 484 | 484 |
| 果実飲料 | 果汁入り飲料, 20~30%果実果汁入り, 「アップル」入り(1,500mL) | 1本 | 210 | 198 | 198 |
| ビール | 淡色, 缶入り(350mL入り), 6缶入り | 1パック | 1,277 | 1,277 | 1,277 |
| 発泡酒 | 麦芽使用率25%未満, 缶入り(350mL入り), 6缶入り | 1パック | 870 | 870 | 870 |
| (光熱・水道) | | | | | |
| *3 灯油 | 白灯油, 詰め替え売り, 店頭売り | 18 | 2,078 | 1,650 | 1,463 |
| (家具・家事用品) | | | | | |
| ティシュペーパー | パルプ100%又はパルプ・再生紙混合, 1箱320枚(160組)入り, 5箱入り | 1パック | 322 | 330 | 324 |
| トイレットペーパー | 再生紙100%, 白, 長さ55m, 60m, 2枚重ね27.5m又は2枚重ね30m, 12巾入り | 1パック | 381 | 375 | 375 |
| 洗濯用洗剤 | 合成洗剤, 綿・麻・合成繊維用, 粉末, 箱入り(1.0kg入り) | 1箱 | 393 | 382 | 383 |
| (被服及び履物) | | | | | |
| 婦人スラックス | 「ブルー・イズ」, [素材]「綿100%」又は「綿95%以上・ポリエステル混用」[サイズ]W64~70cm 中級品 | 1本 | 9,405 | 9,268 | 9,322 |
| 男児ズボン | 5分丈ズボン, [素材]綿100%, [サイズ]120又は130, 普通品 | 1本 | 4,696 | 4,632 | 4,271 |
| 男子シャツ | 半袖, メリヤス, 綿100%, [サイズ]フェイト88~96cm・MA(M), 白, 普通品, 特殊加工は除く | 1枚 | 758 | 758 | 758 |
| 婦人ソックス | 「化学繊維混用」又は「綿・化学繊維混用」, 無地, 23cm, 普通品 | 1足 | 634 | 634 | 634 |
| (保健・医療) | | | | | |
| *4 感冒薬 | 総合かぜ薬, 散剤, 箱入り(44包入り) | 1箱 | 1,486 | 1,489 | 1,506 |
| ビタミン剤 | ビタミン含有保健剤, 錠剤, 瓶入り(90錠入り) | 1箱 | 2,016 | 2,016 | 2,024 |
| 紙おむつ | 乳幼児用, パンツ型, Lサイズ, 42枚入り | 1袋 | 1,393 | 1,427 | 1,427 |
| (交通・通信) | | | | | |
| 自動車ガソリン | レギュラーガソリン, セルフサービス式を除く | 1 | 162 | 138 | 120 |
| (諸雑費) | | | | | |
| シャンプー | 液体, 詰め替え用, 袋入り(400mL入り) | 1袋 | 518 | 518 | 518 |
| 歯磨き | 練り歯磨き, (140g入り) | 1本 | 183 | 180 | 185 |

(注) 総務省統計局「小売物価統計調査報告」より転載

価格は消費税込みの調査価格を単純算術平均により算出

*1 梅干し：平成20年11月から基本銘柄改正

*2 レモン：平成20年11月から基本銘柄改正

*3 灯油：平成20年11月から基本銘柄改正

*4 感冒薬：平成20年11月から基本銘柄改正

賃金、労働時間及び雇用の動き

毎月勤労統計調査地方調査 平成20年11月分

1 1月の概要（事業所規模5人以上）

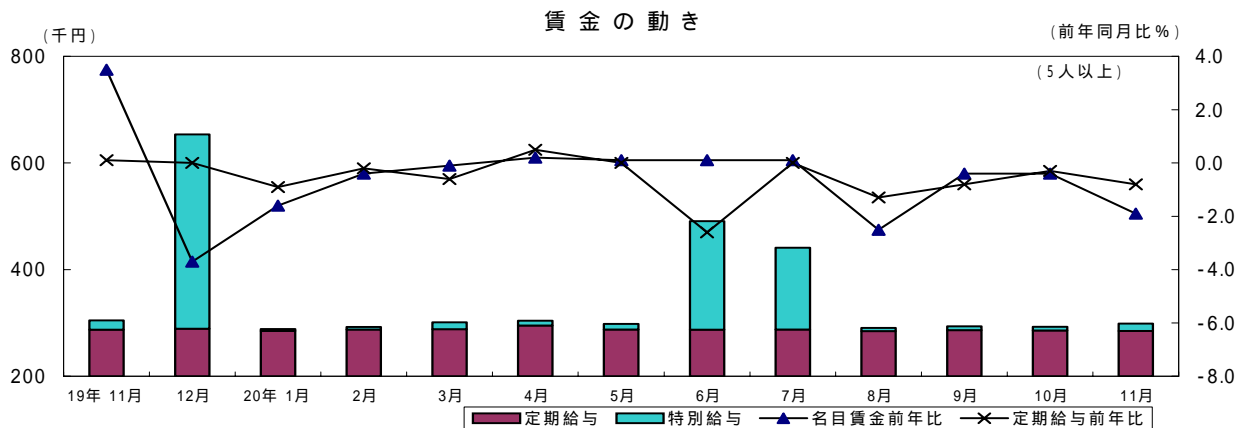
1. 賃金の動き

現金給与総額は 298,978 円で前年同月比 1.9%の減少となった。このうち、定期給与は 285,208 円(前年同月比 0.8%減少)で、特別給与は 13,770 円となっている。

また、定期給与のうち、基本給を中心とした所定内給与は 266,267 円(前年同月比 0.4%減)、残業手当などの超過給与は 18,941 円となっている。

実質賃金は、前年同月比 2.9%の減少となっている。

現金給与総額の前年同月比を産業別にみると、「情報通信業」の 5.3%増をはじめ、4 産業が増加となっているほか、「運輸業」の 8.4%減をはじめ、9 産業が減少となっている。



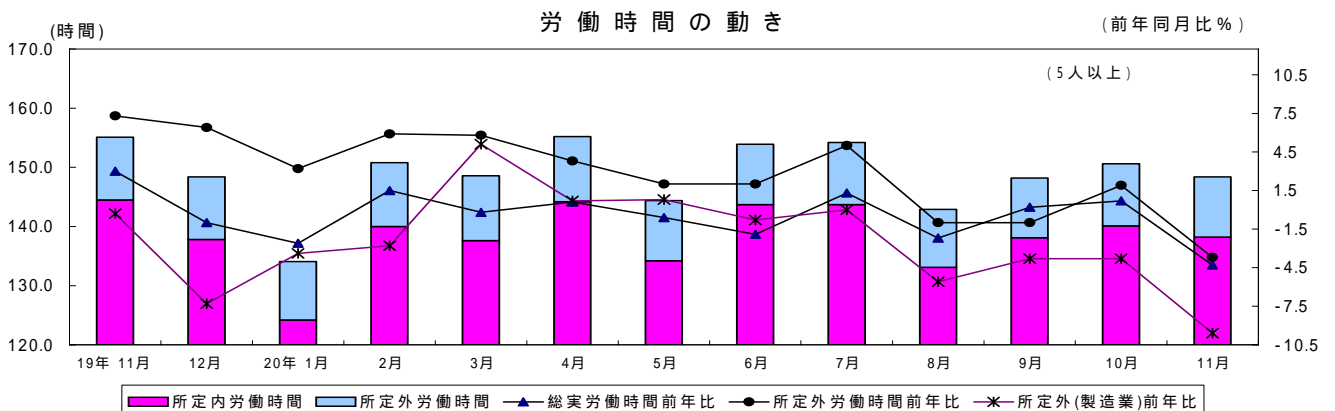
2. 労働時間の動き

総実労働時間は 148.4 時間で、前年同月比 4.3%の減少となった。これを産業別にみると、「不動産業」の 12.4%減をはじめ 13 産業すべてで減少となっている。

所定内労働時間は 138.2 時間(前年同月比 4.3%減)、所定外労働時間は 10.2 時間(前年同月比 3.7%減)となっている。

出勤日数は 19.3 日で前年同月と比べ 0.8 日の減少となった。産業別では、「金融・保険業」の 1.9 日減をはじめ 13 産業すべてで減少となっている。

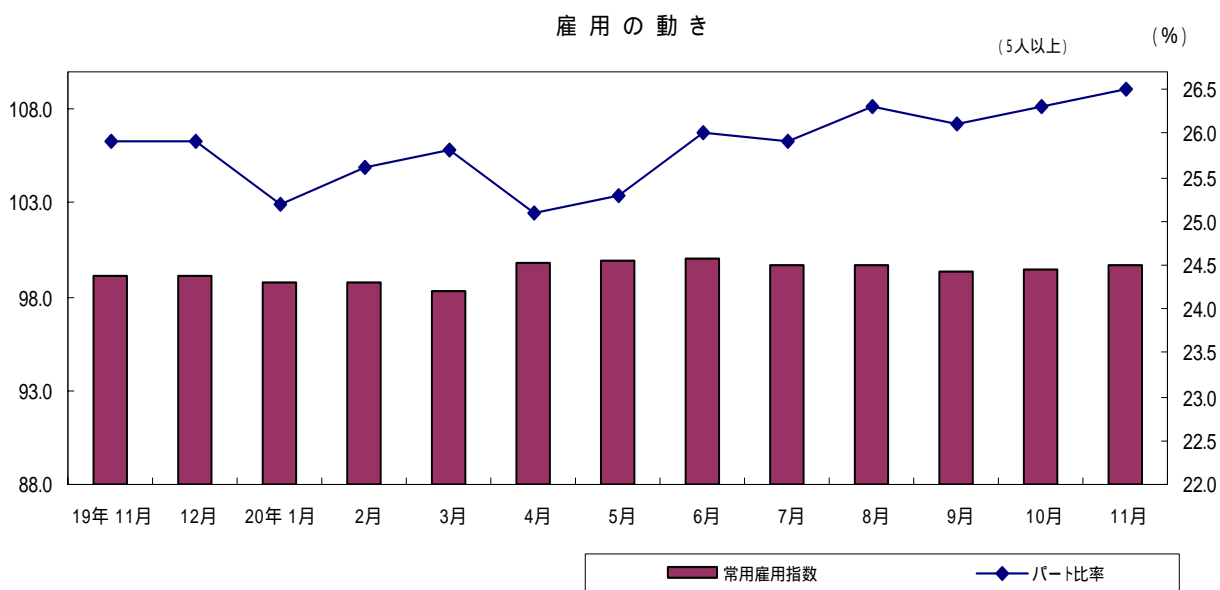
「製造業」の総実労働時間は 164.5 時間(前年同月比 4.3%減)、所定外労働時間は 12.2 時間(前年同月比 9.6%減)となっている。



3. 雇用の動き

常用労働者の雇用指数は 99.7 で、前年同月比 0.6%の増加となった。これを産業別にみると、「不動産業」の 3.4%増をはじめ、9 産業が増加となっているほか、「複合サービス事業」の 2.7%減をはじめ 4 産業で減少となっている。

常用労働者に占めるパートタイム労働者比率は 26.5%となり、前年同月と比較して 0.6%の増加となった。労働異動は、入職率 1.56%、離職率 1.38%で 0.18 ポイントの入職超過となっている。産業別では、「飲食店、宿泊業」の 1.76 ポイントの入職超過をはじめ、5 産業で入職超過となっているほか、「不動産業」で 1.12 ポイントの離職超過をはじめ、8 産業で離職超過となっている。



4. 就業形態別賃金、労働時間及び雇用

賃金、労働時間及び雇用を就業形態別(一般労働者とパートタイム労働者)にみると、現金給与総額では、一般労働者が 372,335 円、パートタイム労働者が 95,022 円となっている。

一方、総実労働時間では一般労働者が 168.6 時間、パートタイム労働者が 92.2 時間となっている。

また、常用労働者数は、一般労働者が 2,255,162 人、パートタイム労働者が 813,888 人となっている。労働異動は、一般労働者では入職率 0.94%、離職率 0.94%で超過率なし、パートタイム労働者では、入職率 3.29%、離職率 2.61%で 0.68 ポイントの入職超過となっている。

大阪府の労働指標

(指数:平成17年=100)

(事業所規模5人以上)(大阪府統計課)

| 年 月 | 賃 金(現金給与総額) | | | | 労 働 時 間 | | | | | | 常用雇用 | |
|--------------|-------------|-------|-------|-------|---------|-------|-------|-------|------|-------|-------|-------|
| | 名 目 | | | 実 質 | 総 実 | | 所 定 外 | | | | | |
| | 産業計 | | 製造業 | 産業計 | 産業計 | | 産業計 | | 製造業 | | 産業計 | 製造業 |
| | 実額 | 指数 | 指数 | 指数 | 実数 | 指数 | 実数 | 指数 | 実数 | 指数 | 指数 | 指数 |
| | 円 | | | | 時間 | | 時間 | | 時間 | | | |
| 平成 15 年平均 | 370,424 | 102.5 | 97.3 | 101.6 | 150.8 | 101.4 | 9.1 | 105.9 | 12.0 | 101.4 | 101.8 | 102.2 |
| 16 | 359,553 | 100.1 | 99.0 | 99.2 | 150.8 | 101.4 | 9.7 | 104.0 | 12.0 | 100.0 | 100.9 | 100.7 |
| 17 | 361,226 | 100.0 | 100.0 | 100.0 | 149.9 | 100.0 | 9.7 | 100.0 | 11.9 | 100.0 | 100.0 | 100.0 |
| 18 | 363,017 | 100.4 | 99.9 | 100.4 | 150.2 | 100.1 | 9.9 | 101.7 | 13.3 | 111.6 | 99.6 | 99.9 |
| 19 | 355,529 | 99.5 | 98.8 | 99.5 | 149.3 | 100.9 | 10.2 | 110.9 | 13.2 | 114.4 | 99.2 | 99.4 |
| 平成 19 年 11 月 | 304,814 | 85.3 | 81.5 | 85.0 | 155.1 | 104.8 | 10.6 | 115.2 | 13.5 | 117.4 | 99.1 | 99.5 |
| 12 | 653,578 | 182.9 | 194.2 | 182.2 | 148.4 | 100.3 | 10.6 | 115.2 | 13.1 | 113.9 | 99.1 | 99.4 |
| 平成 20 年 1 月 | 288,739 | 80.8 | 77.7 | 80.9 | 134.1 | 90.6 | 9.9 | 107.6 | 11.5 | 100.0 | 98.8 | 99.6 |
| 2 | 292,351 | 81.8 | 79.6 | 82.0 | 150.8 | 101.9 | 10.8 | 117.4 | 13.8 | 120.0 | 98.8 | 99.5 |
| 3 | 301,099 | 84.3 | 80.5 | 84.0 | 148.6 | 100.4 | 11.0 | 119.6 | 14.3 | 124.3 | 98.3 | 98.8 |
| 4 | 304,276 | 85.1 | 82.2 | 84.5 | 155.2 | 104.9 | 11.0 | 119.6 | 13.7 | 119.1 | 99.8 | 100.5 |
| 5 | 298,474 | 83.5 | 80.3 | 82.7 | 144.4 | 97.6 | 10.2 | 110.9 | 12.8 | 111.3 | 99.9 | 100.6 |
| 6 | 490,167 | 137.2 | 134.2 | 135.4 | 153.9 | 104.0 | 10.2 | 110.9 | 13.1 | 113.9 | 100.0 | 100.3 |
| 7 | 440,857 | 123.4 | 134.8 | 121.9 | 154.2 | 104.2 | 10.5 | 114.1 | 13.1 | 113.9 | 99.7 | 99.8 |
| 8 | 290,406 | 81.3 | 79.9 | 80.2 | 142.9 | 96.6 | 9.8 | 106.5 | 11.9 | 103.5 | 99.7 | 99.8 |
| 9 | 293,665 | 82.2 | 79.3 | 80.7 | 148.2 | 100.1 | 10.1 | 109.8 | 12.6 | 109.6 | 99.4 | 100.0 |
| 10 | 292,832 | 81.9 | 80.2 | 80.3 | 150.6 | 101.8 | 10.5 | 114.1 | 12.7 | 110.4 | 99.5 | 100.1 |
| 11 | 298,978 | 83.7 | 80.5 | 82.5 | 148.4 | 100.3 | 10.2 | 110.9 | 12.2 | 106.1 | 99.7 | 100.3 |
| 年 月 | 前 年 比 | | | | | | | | | | | |
| | % | % | % | | % | % | % | | % | % | | |
| 平成 15 年平均 | 1.6 | 1.3 | 1.4 | | 0.7 | 7.5 | 0.0 | | 2.1 | 0.7 | | |
| 16 | 2.3 | 1.8 | 2.4 | | 0.1 | 2.2 | 1.6 | | 1.0 | 1.5 | | |
| 17 | 0.1 | 1.1 | 0.8 | | 1.3 | 3.8 | 0.0 | | 0.9 | 0.7 | | |
| 18 | 0.4 | 0.1 | 0.4 | | 0.2 | 1.7 | 11.6 | | 0.4 | 0.1 | | |
| 19 | 0.9 | 1.1 | 0.9 | | 0.8 | 9.0 | 2.5 | | 0.4 | 0.5 | | |
| 年 月 | 前 年 同 月 比 | | | | | | | | | | | |
| 平成 19 年 11 月 | 3.5 | 0.5 | 3.2 | | 3.0 | 7.3 | 0.3 | | 0.3 | 0.2 | | |
| 12 | 3.7 | 1.1 | 4.0 | | 1.0 | 6.4 | 7.3 | | 0.4 | 0.4 | | |
| 平成 20 年 1 月 | 1.6 | 2.4 | 1.8 | | 2.6 | 3.2 | 3.4 | | 0.5 | 1.9 | | |
| 2 | 0.4 | 0.0 | 1.0 | | 1.5 | 5.9 | 2.8 | | 0.3 | 1.5 | | |
| 3 | 0.1 | 0.0 | 0.9 | | 0.2 | 5.8 | 5.1 | | 0.3 | 0.6 | | |
| 4 | 0.2 | 0.7 | 0.6 | | 0.6 | 3.8 | 0.7 | | 0.0 | 0.5 | | |
| 5 | 0.1 | 1.5 | 0.6 | | 0.6 | 2.0 | 0.8 | | 0.5 | 0.6 | | |
| 6 | 0.1 | 2.6 | 1.2 | | 1.9 | 2.0 | 0.8 | | 0.5 | 0.2 | | |
| 7 | 0.1 | 2.5 | 1.5 | | 1.3 | 5.0 | 0.0 | | 0.2 | 0.3 | | |
| 8 | 2.5 | 3.0 | 3.8 | | 2.2 | 1.0 | 5.6 | | 0.1 | 0.1 | | |
| 9 | 0.4 | 0.6 | 1.9 | | 0.2 | 1.0 | 3.8 | | 0.1 | 0.1 | | |
| 10 | 0.4 | 1.3 | 1.6 | | 0.7 | 1.9 | 3.8 | | 0.4 | 0.6 | | |
| 11 | 1.9 | 1.2 | 2.9 | | 4.3 | 3.7 | 9.6 | | 0.6 | 0.8 | | |

[注] 実質賃金指数 = 名目賃金指数 ÷ 消費者物価指数 × 100
 消費者物価指数(持家の帰属家賃を除く総合指数)は総務省統計局調べの大阪府分である。

産業別賃金

[平成20年11月・5人以上]

(単位：円、%)

| 産 業 | 現金給与総額 | | | 定期給与 | | | 所定内給与 | | | 超過給与 | 特別給与 |
|---------------|---------|------|-----------|---------|------|-----------|---------|------|-----------|--------|---------|
| | 実 額 | 前月比 | 前年 同月比 | 実 額 | 前月比 | 前年 同月比 | 実 額 | 前月比 | 前年 同月比 | | |
| 調 査 産 業 計 | 298,978 | 2.2 | 1.9 | 285,208 | 0.3 | 0.8 | 266,267 | 0.2 | 0.4 | 18,941 | 13,770 |
| 建 設 業 | 394,287 | 4.8 | 4.6 | 371,556 | 2.3 | 4.3 | 348,005 | 1.6 | 3.7 | 23,551 | 22,731 |
| 製 造 業 | 324,470 | 0.4 | 1.2 | 314,603 | 0.9 | 0.0 | 289,394 | 0.4 | 0.8 | 25,209 | 9,867 |
| 電気・ガス・熱供給・水道業 | 471,704 | 0.1 | 4.4 | 465,275 | 0.1 | 4.6 | 420,771 | 0.2 | 4.4 | 44,504 | 6,429 |
| 情報通信業 | 408,249 | 9.0 | 5.3 | 367,607 | 1.0 | 1.3 | 329,915 | 1.3 | 1.4 | 37,692 | 40,642 |
| 運 輸 業 | 296,627 | 0.1 | 8.4 | 287,161 | 0.1 | 3.1 | 253,284 | 0.6 | 1.9 | 33,877 | 9,466 |
| 卸 売 ・ 小 売 業 | 281,937 | 3.7 | 4.9 | 265,587 | 0.3 | 5.1 | 255,279 | 0.5 | 4.5 | 10,308 | 16,350 |
| 金融・保険業 | 496,695 | 26.9 | 3.1 | 384,693 | 0.2 | 1.9 | 357,203 | 0.2 | 1.8 | 27,490 | 112,002 |
| 不 動 産 業 | 283,309 | 3.3 | 5.8 | 281,427 | 1.6 | 6.1 | 265,741 | 1.3 | 4.2 | 15,686 | 1,882 |
| 飲食店、宿泊業 | 123,647 | 0.8 | 4.0 | 123,082 | 0.9 | 4.1 | 118,305 | 1.0 | 4.0 | 4,777 | 565 |
| 医療、福祉 | 252,371 | 1.1 | 2.3 | 251,312 | 1.8 | 2.1 | 236,230 | 1.9 | 2.8 | 15,082 | 1,059 |
| 教育、学習支援業 | 306,029 | 9.0 | 3.6 | 305,709 | 2.8 | 0.7 | 299,897 | 3.2 | 1.2 | 5,812 | 320 |
| 複合サービス事業 | 265,733 | 12.2 | 7.0 | 264,736 | 10.8 | 2.2 | 253,343 | 11.1 | 0.1 | 11,393 | 997 |
| サ ー ビ ス 業 | 271,854 | 1.2 | 2.4 | 267,608 | 0.9 | 0.8 | 249,062 | 0.9 | 0.0 | 18,546 | 4,246 |

産業別労働時間

[平成20年11月・5人以上]

(単位：時間、%、日)

| 産 業 | 総実労働時間 | | | 所定内労働時間 | | | 所定外労働時間 | | | 出 勤 日 数 | | |
|---------------|--------|------|-----------|---------|------|-----------|---------|------|-----------|---------|-----|-----------|
| | 実 数 | 前月比 | 前年 同月比 | 実 数 | 前月比 | 前年 同月比 | 実 数 | 前月比 | 前年 同月比 | 実 数 | 前月差 | 前年 同月差 |
| 調 査 産 業 計 | 148.4 | 1.5 | 4.3 | 138.2 | 1.3 | 4.3 | 10.2 | 2.8 | 3.7 | 19.3 | 0.3 | 0.8 |
| 建 設 業 | 181.1 | 1.4 | 0.7 | 166.0 | 1.3 | 2.9 | 15.1 | 3.4 | 31.3 | 21.6 | 0.2 | 0.9 |
| 製 造 業 | 164.5 | 0.5 | 4.3 | 152.3 | 0.8 | 3.9 | 12.2 | 3.9 | 9.6 | 20.1 | 0.2 | 0.8 |
| 電気・ガス・熱供給・水道業 | 155.8 | 5.2 | 6.4 | 141.8 | 6.3 | 7.7 | 14.0 | 6.9 | 9.4 | 18.9 | 1.1 | 1.3 |
| 情報通信業 | 154.9 | 6.3 | 8.4 | 139.9 | 6.6 | 8.2 | 15.0 | 3.2 | 10.2 | 19.0 | 1.2 | 1.6 |
| 運 輸 業 | 166.8 | 1.5 | 6.0 | 146.4 | 1.5 | 5.5 | 20.4 | 1.5 | 9.4 | 20.2 | 0.2 | 1.0 |
| 卸 売 ・ 小 売 業 | 144.3 | 0.2 | 3.7 | 138.7 | 0.3 | 3.2 | 5.6 | 3.5 | 16.4 | 19.7 | 0.1 | 0.5 |
| 金融・保険業 | 140.7 | 11.8 | 8.8 | 129.9 | 12.6 | 9.5 | 10.8 | 1.8 | 1.9 | 17.7 | 2.5 | 1.9 |
| 不 動 産 業 | 155.4 | 1.1 | 12.4 | 145.9 | 1.3 | 10.1 | 9.5 | 1.1 | 37.1 | 20.2 | 0.2 | 1.8 |
| 飲食店、宿泊業 | 102.3 | 0.9 | 8.4 | 98.8 | 0.4 | 7.8 | 3.5 | 10.3 | 22.3 | 16.4 | 0.1 | 1.0 |
| 医療、福祉 | 130.2 | 1.4 | 2.9 | 123.5 | 1.6 | 3.1 | 6.7 | 1.5 | 1.5 | 18.5 | 0.2 | 0.6 |
| 教育、学習支援業 | 113.9 | 12.0 | 0.5 | 106.8 | 12.2 | 2.5 | 7.1 | 7.8 | 47.9 | 15.8 | 2.0 | 0.5 |
| 複合サービス事業 | 131.6 | 8.6 | 8.6 | 124.7 | 9.7 | 7.7 | 6.9 | 14.9 | 23.3 | 17.4 | 1.7 | 1.6 |
| サ ー ビ ス 業 | 147.0 | 2.1 | 3.1 | 135.1 | 1.9 | 3.9 | 11.9 | 5.5 | 7.2 | 19.4 | 0.3 | 0.6 |

産業別雇用

[平成20年11月・5人以上]

(単位：人、%)

| 産 業 | 常 用 労 働 者 | | | | | 労 働 異 動 | | | |
|---------------|-----------|-------|-----|-----------|-----------|---------|-------|-----------------|--|
| | 実 数 | 指 数 | 前月比 | 前年 同月比 | パート 比率 | 入 職 率 | 離 職 率 | 超 過 率 (ポイント) | |
| 調 査 産 業 計 | 3,069,050 | 99.7 | 0.2 | 0.6 | 26.5 | 1.56 | 1.38 | 0.18 | |
| 建 設 業 | 204,055 | 98.2 | 0.0 | 1.2 | 6.2 | 1.42 | 1.44 | 0.02 | |
| 製 造 業 | 716,310 | 100.3 | 0.2 | 0.8 | 14.9 | 1.01 | 0.80 | 0.21 | |
| 電気・ガス・熱供給・水道業 | 20,501 | 107.6 | 0.2 | 0.9 | 1.3 | 0.38 | 0.56 | 0.18 | |
| 情報通信業 | 107,913 | 93.6 | 0.3 | 1.1 | 5.5 | 0.89 | 1.19 | 0.30 | |
| 運 輸 業 | 205,288 | 94.3 | 0.5 | 1.0 | 21.2 | 1.23 | 0.69 | 0.54 | |
| 卸 売 ・ 小 売 業 | 662,255 | 100.0 | 0.4 | 0.1 | 32.5 | 1.86 | 1.40 | 0.46 | |
| 金融・保険業 | 98,578 | 103.0 | 0.1 | 3.3 | 5.0 | 1.00 | 1.09 | 0.09 | |
| 不 動 産 業 | 44,959 | 104.7 | 1.1 | 3.4 | 19.5 | 1.28 | 2.40 | 1.12 | |
| 飲食店、宿泊業 | 218,719 | 105.7 | 1.7 | 2.1 | 75.1 | 4.29 | 2.53 | 1.76 | |
| 医療、福祉 | 241,888 | 103.4 | 0.7 | 2.4 | 35.5 | 1.30 | 1.92 | 0.62 | |
| 教育、学習支援業 | 125,817 | 101.6 | 0.1 | 0.4 | 31.3 | 0.68 | 0.61 | 0.07 | |
| 複合サービス事業 | 28,097 | 89.1 | 0.3 | 2.7 | 34.3 | 0.54 | 0.87 | 0.33 | |
| サ ー ビ ス 業 | 394,624 | 96.7 | 0.3 | 1.8 | 29.6 | 1.70 | 2.07 | 0.37 | |

(注) 1. 入(離)職率 = $\frac{\text{当月増加(減少)労働者数}}{\text{前月末労働者数}} \times 100$

2. 超過率 = 入職率 - 離職率

3. パート比率(文章中のパートタイム労働者比率)は、常用労働者に占めるパートタイム労働者の比率

就業形態別賃金、労働時間、雇用

[平成20年11月・5人以上]

(単位：円、時間、人、%)

| 産 業 | 現金給与総額 | | 総実労働時間 | | 常用労働者数 | | 労 働 異 動 | | | |
|-------------|---------|-----------|--------|-----------|-----------|-----------|---------|-----------|------|------|
| | 一般労働者 | パートタイム労働者 | 一般労働者 | パートタイム労働者 | 一般労働者 | パートタイム労働者 | 一般労働者 | パートタイム労働者 | 入職率 | 離職率 |
| 調 査 産 業 計 | 372,335 | 95,022 | 168.6 | 92.2 | 2,255,162 | 813,888 | 0.94 | 0.94 | 3.29 | 2.61 |
| 製 造 業 | 360,823 | 115,372 | 172.5 | 118.3 | 609,786 | 106,524 | 0.71 | 0.66 | 2.73 | 1.58 |
| 卸 売 ・ 小 売 業 | 372,811 | 92,707 | 166.4 | 98.5 | 446,930 | 215,325 | 1.15 | 0.92 | 3.35 | 2.41 |
| サ ー ビ ス 業 | 343,682 | 101,305 | 169.6 | 93.5 | 277,830 | 116,794 | 1.15 | 1.40 | 3.02 | 3.64 |

大阪の工業動向

平成20年11月分速報

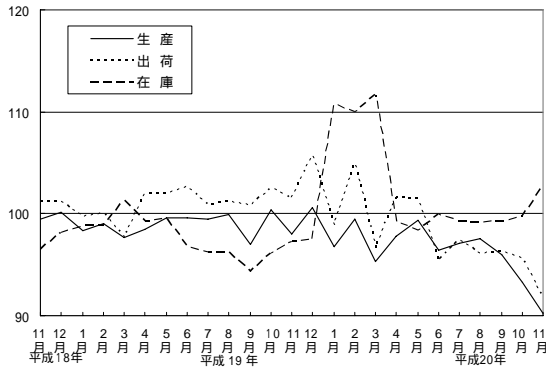
工業生産・出荷・在庫指数の動き(平成17年=100)

生産指数は90.2(前月比 3.3%低下)となった。業種別(寄与率順)にみると、金属製品工業(前月比 8.2%)、一般機械工業(同 4.6%)など13業種が低下した。

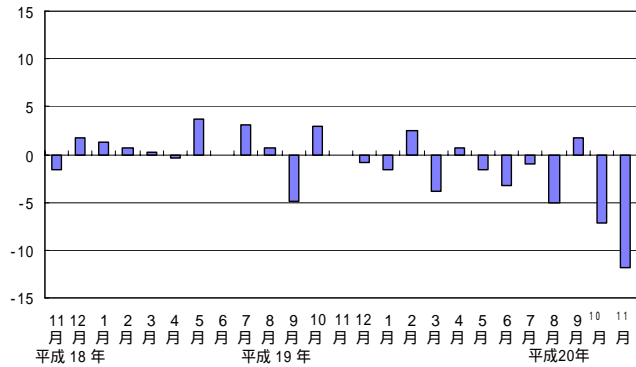
出荷指数は91.7(前月比 4.1%低下)となった。業種別(寄与率順)にみると、金属製品工業(前月比 12.9%)、一般機械工業(5.9%)など17業種が低下した。

在庫指数は102.8(前月比 3.1%上昇)となった。業種別(寄与率順)にみると、化学工業(前月比 9.3%)、一般機械工業(同 6.7%)など12業種が上昇した。

製造工業指数の推移(季節調整済指数平成17年=100)



生産指数 対前年同月比の推移(%)



業種別、特殊分類別工業生産指数

(平成17年=100)

(大阪府統計課)

| | 業 種 別 | | | | | | | | | | | | | |
|---------------------------------|----------|--------|-------|--------|--------|-----------|-----------|-------------|----------------|---------|--------|---------|--------|-------|
| | 製 造 工 業 | | | | | | | | | | | | | |
| 業種別 | 鉄鋼業 | 非鉄金属 | 金属製品 | 一般機械 | 電気機械 | 情報通信機械 | 電子部品・デバイス | 輸送機械 | 精密機械 | 窯業・土石製品 | 化学 | 石油・石炭製品 | | |
| ウエイト | 10000.0 | 608.8 | 174.2 | 1149.7 | 1764.0 | 814.4 | 453.8 | 220.3 | 488.8 | 69.2 | 183.9 | 2032.5 | 141.3 | |
| 年月 | 平成17年 | 100.0 | 100.0 | 100.0 | 100.0 | 100.0 | 100.0 | 100.0 | 100.0 | 100.0 | 100.0 | 100.0 | 100.0 | |
| | 平成18年 | 98.5 | 103.1 | 101.2 | 99.3 | 102.3 | 111.6 | 104.3 | 100.0 | 94.8 | 104.1 | 88.3 | 95.2 | |
| | 平成19年 | 99.0 | 106.4 | 99.9 | 98.8 | 103.8 | 93.9 | 124.9 | 98.3 | 105.3 | 95.3 | 87.5 | 92.5 | |
| 原 指 数 | 平成20年5月 | 95.3 | 107.3 | 93.0 | 97.8 | 93.2 | 86.5 | 125.1 | 119.4 | 86.2 | 99.7 | 89.3 | 84.0 | |
| | 6月 | 98.2 | 115.5 | 103.3 | 106.1 | 98.4 | 95.5 | 121.2 | 84.9 | 98.2 | 103.8 | 87.4 | 92.7 | |
| | 7月 | 97.5 | 113.9 | 102.8 | 98.9 | 103.6 | 96.9 | 131.8 | 131.7 | 108.4 | 101.6 | 71.1 | 94.2 | |
| | 8月 | 88.9 | 102.2 | 87.2 | 91.5 | 85.6 | 111.3 | 97.3 | 86.6 | 90.8 | 94.2 | 78.7 | 89.3 | |
| | 9月 | 98.3 | 106.7 | 96.7 | 98.1 | 107.0 | 98.8 | 116.4 | 120.7 | 100.1 | 115.6 | 104.4 | 85.5 | 80.8 |
| | 10月 | 97.0 | 107.4 | 104.9 | 91.0 | 96.5 | 100.7 | 148.3 | 103.1 | 91.1 | 102.5 | 106.4 | 86.3 | 93.6 |
| | 11月 | 90.5 | 88.5 | 88.1 | 84.8 | 92.5 | 91.2 | 152.0 | 101.6 | 77.0 | 91.5 | 94.6 | 77.5 | 101.6 |
| 季 節 調 整 済 指 数 | 平成20年5月 | 99.4 | 108.9 | 99.7 | 102.9 | 103.1 | 88.3 | 118.4 | 114.5 | 112.6 | 100.1 | 87.9 | 117.4 | |
| | 6月 | 96.4 | 112.7 | 100.8 | 107.5 | 97.2 | 88.5 | 111.1 | 78.5 | 103.1 | 100.6 | 84.8 | 120.3 | |
| | 7月 | 97.1 | 113.3 | 97.7 | 99.7 | 103.1 | 86.1 | 132.1 | 114.3 | 105.7 | 100.6 | 79.0 | 84.7 | |
| | 8月 | 97.6 | 110.4 | 99.8 | 102.0 | 97.4 | 96.2 | 148.3 | 117.7 | 101.5 | 91.9 | 100.4 | 86.1 | 83.3 |
| | 9月 | 96.0 | 109.8 | 93.9 | 95.7 | 100.1 | 98.3 | 125.1 | 124.2 | 88.4 | 98.9 | 103.4 | 83.7 | 81.7 |
| | 10月 | 93.3 | 99.8 | 97.5 | 92.3 | 99.2 | 98.2 | 119.5 | 108.1 | 88.7 | 103.0 | 98.1 | 78.5 | 89.1 |
| | 11月 | 90.2 | 88.0 | 86.5 | 84.7 | 94.6 | 92.2 | 127.0 | 101.1 | 78.7 | 107.0 | 93.7 | 79.3 | 98.4 |
| | 業 種 別 | | | | | 特 殊 分 類 別 | | | | | | | | |
| | 製 造 工 業 | | | | | 産業総合 | 公益事業 | *参考 機械工業 | *参考 (旧)電気機械 | 最終需要財 | 投資財 | 消費財 | 生産財 | |
| 業種別 | プラスチック製品 | 紙・紙加工品 | 繊維 | 食料品 | その他 | | | | | | | | | |
| ウエイト | 368.0 | 182.5 | 258.6 | 521.5 | 568.5 | 10279.2 | 279.2 | 3810.5 | 1488.5 | 4922.6 | 2237.6 | 2685.0 | 5077.4 | |
| 年月 | 平成17年 | 100.0 | 100.0 | 100.0 | 100.0 | 100.0 | 100.0 | 100.0 | 100.0 | 100.0 | 100.0 | 100.0 | 100.0 | |
| | 平成18年 | 97.3 | 102.4 | 96.3 | 96.0 | 98.5 | 97.0 | 102.5 | 105.5 | 96.3 | 100.5 | 92.8 | 100.6 | |
| | 平成19年 | 97.3 | 98.1 | 92.9 | 95.3 | 99.3 | 110.9 | 104.8 | 108.0 | 96.7 | 102.3 | 91.9 | 101.3 | |
| 原 指 数 | 平成20年5月 | 96.7 | 93.7 | 88.7 | 89.8 | 97.1 | 95.7 | 109.8 | 97.1 | 103.1 | 90.5 | 93.4 | 88.1 | |
| | 6月 | 99.9 | 98.0 | 90.1 | 93.4 | 97.0 | 98.7 | 117.7 | 99.7 | 101.8 | 96.1 | 102.0 | 91.1 | |
| | 7月 | 98.5 | 96.0 | 100.8 | 98.4 | 101.0 | 98.4 | 131.4 | 107.7 | 112.7 | 97.1 | 97.7 | 96.6 | |
| | 8月 | 89.4 | 94.4 | 85.3 | 82.8 | 87.1 | 89.7 | 119.7 | 92.2 | 95.2 | 82.4 | 83.2 | 81.7 | |
| | 9月 | 92.4 | 99.0 | 88.5 | 87.5 | 101.7 | 98.9 | 120.1 | 106.4 | 107.4 | 93.3 | 98.0 | 89.4 | |
| | 10月 | 92.3 | 99.7 | 89.4 | 93.9 | 96.9 | 97.2 | 107.0 | 103.3 | 115.6 | 95.0 | 91.3 | 98.0 | |
| | 11月 | 89.1 | 88.7 | 87.6 | 94.8 | 96.9 | 90.8 | 100.6 | 97.9 | 111.3 | 91.4 | 85.9 | 96.0 | |
| 季 節 調 整 済 指 数 | 平成20年5月 | 96.2 | 99.0 | 93.5 | 91.1 | 102.1 | 100.1 | 133.9 | 102.9 | 101.5 | 95.4 | 102.7 | 88.9 | |
| | 6月 | 93.3 | 96.0 | 90.1 | 87.3 | 96.3 | 96.8 | 123.6 | 96.2 | 94.2 | 102.0 | 84.6 | 99.9 | |
| | 7月 | 90.7 | 94.2 | 85.9 | 93.8 | 97.3 | 97.7 | 118.3 | 104.1 | 103.5 | 94.1 | 98.3 | 89.7 | |
| | 8月 | 94.3 | 100.5 | 89.6 | 89.2 | 93.5 | 97.6 | 104.2 | 103.1 | 113.3 | 92.4 | 90.8 | 93.0 | |
| | 9月 | 88.8 | 96.8 | 86.8 | 88.9 | 98.6 | 96.8 | 125.5 | 103.2 | 110.0 | 93.6 | 94.8 | 92.2 | |
| | 10月 | 87.9 | 91.2 | 85.5 | 90.4 | 91.8 | 93.8 | 114.0 | 101.1 | 107.5 | 91.0 | 90.7 | 91.5 | |
| | 11月 | 87.6 | 84.4 | 86.1 | 94.7 | 93.3 | 91.1 | 108.7 | 97.8 | 107.8 | 89.4 | 85.5 | 92.2 | |

[注] 当月は速報値、前月以前は確報値となっている。

業種別、特殊分類別工業出荷指数

(平成17年=100)

(大阪府統計課)

Table of Industrial Shipments Index by Sector and Special Classification. Includes columns for sectors like Iron/Steel, Non-ferrous, Metal products, General machinery, Electrical machinery, etc., and rows for monthly data from FY2017 to FY2020.

[注] 当月は速報値 前月以前は確定値となっている。

業種別、特殊分類別工業在庫指数

(平成17年=100)

(大阪府統計課)

Table of Industrial Inventory Index by Sector and Special Classification. Similar structure to the shipments table, showing monthly inventory index data from FY2017 to FY2020.

[注] 当月は速報値 前月以前は確定値となっている。

[注] 電気機械工業、情報通信工業及び電子部品・デバイス工業については(旧)電気機械工業として数値を表示

大阪府景気観測調査結果

平成20年10～12月期

大阪府立産業開発研究所では、府内企業を対象として四半期毎に、大阪市と協力して景気観測調査を実施しております。

平成20年10～12月期の調査結果の概要は次のとおりです。

[景気は急速に悪化している]

内需の減退や輸出の減退などにより、業況判断DIは大幅に低下した。また、出荷・売上高DI、営業利益DIは大幅低下、設備投資も減少、資金繰りDIは悪化、雇用は過剰となるなど、景気は急速に悪化している。原材料価格DIは大幅に低下したが、製・商品単価DIも大幅に低下した。

[調査結果の要点（平成20年10～12月期）]

業況判断 ... 大幅低下

平成20年10～12月期の業況判断DI（「上昇」 - 「下降」企業割合；前期比、季節調整済）は - 57.2となり、前回調査（20年7～9月期）と比べると、18.2ポイント低下。業種別や規模別では、前回調査と比べ、製造業で33.6ポイント低下、非製造業で11.7ポイント低下、大企業で31.6ポイント低下、中小企業で15.5ポイント低下。

業況判断（前期比）の下降要因を前年同期の調査と比べると、「内需の減退」、「輸出の減退」が増加。一方、上昇要因を前年同期の調査と比較すると、「季節的要因」が増加。

出荷・売上高 ... 大幅低下

売上高DI（「増加」 - 「減少」企業割合）は - 47.8となり、前年同期の調査と比べ、35.5ポイントの低下。製造業で44.9ポイント低下、非製造業で30.9ポイント低下、大企業で51.2ポイント低下、中小企業で34.0ポイント低下。

製・商品単価及び原材料価格 ... 大幅低下

製・商品単価DI（「上昇」 - 「下落」企業割合）は、前回調査と比べ、17.9ポイント低下の - 21.8。製造業・非製造業、大企業・中小企業いずれも低下。原材料価格DI（「上昇」 - 「下落」企業割合）は、前回調査と比べて39.1ポイント低下の26.7。製造業で43.2ポイント低下、非製造業で37.0ポイント低下、大企業で38.3ポイント低下、中小企業で38.8ポイント低下。

営業利益 ... 大幅低下

営業利益判断DI（「黒字」 - 「赤字」企業割合）は - 21.4と、前年同期の調査と比べ、23.8ポイント低下。製造業・非製造業、大企業・中小企業いずれも低下。また、営業利益水準DI（「増加」 - 「減少」企業割合）は - 47.2と、前年同期の調査と比べ、29.6ポイント低下。製造業・非製造業、大企業・中小企業いずれも低下。

資金繰り ... 悪化

資金繰りDI（「順調」 - 「窮屈」企業割合）は - 14.0と、前回調査と比べ9.2ポイント低下した。

設備投資 ... 減少

設備投資は前回調査と比較して「増加」は低下、「減少」は上昇、「なし」は上昇、前年同期の結果と比較して、「増加」は低下、「減少」は上昇、「なし」は上昇と設備投資は減少している。

雇用状況 ... 過剰に転じる

雇用過剰感DI（「過剰」 - 「不足」企業割合）は1.6となり、前回調査より10.0ポイント上昇。15年7～9月期調査以来初のプラス値に転じた。製造業・非製造業、中小企業・大企業いずれもDIは上昇した。21年1～3月期の雇用予定人員DI（「増加」 - 「減少」企業割合）は - 10.4で、前年同期の調査と比較し、7.4ポイント低下。

来期の業況見通し ... 低下の見通し

21年1～3月期の業況見通しDI（「上昇」 - 「下降」企業割合）は - 63.0と、今期業況判断（季節調整前）と比べ、14.2ポイント低下の見通しである。

金融機関の貸出態度

金融機関の貸出態度は、「厳格化」が36.5%、「変化なし」が58.0%、「緩和」が5.5%であった。最も厳格化しているのが不動産業で、56.4%が「厳格化」であり、次いで飲食・宿泊業で50.0%、建設業で46.7%が「厳格化」であった。

調査結果に関するお問い合わせは (06)6947-4367

大阪府立産業開発研究所 調査研究部 動向調査研究グループまで

大阪府の主要指標

| 年月 | (1) 世帯数 | | (2) 人口 | | (3)雇用指数 (製造業) (17年=100) | (4) 有効 求人倍率 | (5)全産業平均賃金 | | (6)生産 指数 | (7)生産者 製品在庫指数 | (8) 着工建築物 床面積 千㎡ |
|--------|-----------------|-----------|--------|--------|-------------------------------|----------------|------------|-------------------|-------------|------------------|------------------------|
| | 世帯 数 (月初) | 人 (月初) | 自然増加 | 社会増加 | | | 現金給与 総額 | 名目指数 (17年=100) | | | |
| | | | | | | | | | | | |
| 平成16年 | 3,624,293 | 8,818,874 | 15,309 | 11,994 | 102.4 | 0.83 | 415,649 | 100.0 | 99.2 | 100.5 | 11,492 |
| 17 | 3,654,293 | 8,817,166 | 8,248 | 9,956 | 100.0 | 0.95 | 416,202 | 100.0 | 100.0 | 100.0 | 12,186 |
| 18 | 3,701,077 | 8,822,241 | 7,853 | 2,778 | 99.2 | 1.06 | 422,150 | 101.4 | 98.5 | 97.0 | 12,087 |
| 19 | 3,741,252 | 8,828,402 | 6,462 | 301 | 97.1 | 1.04 | 409,640 | 99.8 | 99.0 | 97.7 | 10,443 |
| 20 | 3,784,465 | 8,833,777 | 5,079 | 296 | ... | 0.94 | ... | ... | ... | ... | ... |
| 19年 7月 | 3,735,254 | 8,828,451 | 942 | 1,150 | 97.9 | 1.30 | 496,403 | 121.0 | 99.5 | 96.2 | 634 |
| 8 | 3,737,593 | 8,828,723 | 1,299 | 1,027 | 97.7 | 1.32 | 326,983 | 79.7 | 99.9 | 96.2 | 885 |
| 9 | 3,740,297 | 8,829,148 | 1,036 | 611 | 97.9 | 1.28 | 328,458 | 80.0 | 97.0 | 94.3 | 426 |
| 10 | 3,741,252 | 8,828,402 | 838 | 1,584 | 96.8 | 1.23 | 325,858 | 79.4 | 100.4 | 96.1 | 1,205 |
| 11 | 3,744,697 | 8,831,841 | 1,339 | 2,100 | 97.3 | 1.16 | 344,029 | 83.8 | 98.0 | 97.2 | 757 |
| 12 | 3,747,185 | 8,832,242 | 516 | 115 | 97.1 | 1.09 | 809,227 | 197.2 | 100.6 | 97.5 | 738 |
| 20年 1月 | 3,748,546 | 8,832,161 | 87 | 168 | 97.4 | 1.04 | 318,984 | 77.7 | 96.8 | 110.8 | 741 |
| 2 | 3,748,558 | 8,830,059 | 671 | 1,431 | 97.4 | 1.05 | 323,405 | 78.8 | 99.5 | 110.0 | 797 |
| 3 | 3,749,439 | 8,827,485 | 464 | 2,110 | 97.3 | 1.01 | 332,396 | 81.0 | 95.3 | 111.7 | 1,048 |
| 4 | 3,757,074 | 8,821,818 | 185 | 5,482 | 99.4 | 1.00 | 334,950 | 81.6 | 97.8 | 99.2 | 1,130 |
| 5 | 3,770,308 | 8,831,579 | 216 | 9,545 | 99.3 | 0.98 | 331,132 | 80.7 | 99.4 | 98.3 | 976 |
| 6 | 3,774,051 | 8,832,576 | 596 | 401 | 99.3 | 0.94 | 606,320 | 147.8 | 96.4 | 99.9 | 773 |
| 7 | 3,776,775 | 8,832,764 | 835 | 647 | 99.2 | 0.94 | 503,353 | 122.7 | 97.1 | 99.2 | 988 |
| 8 | 3,779,519 | 8,832,712 | 930 | 982 | 98.4 | 0.93 | 315,161 | 76.8 | 97.6 | 99.1 | 905 |
| 9 | 3,781,751 | 8,832,949 | 849 | 612 | 98.4 | 0.90 | 324,416 | 79.1 | 96.0 | 99.2 | 665 |
| 10 | 3,784,465 | 8,833,777 | 1,030 | 202 | 98.5 | 0.87 | 322,413 | 78.6 | r93.3 | r99.7 | 759 |
| 11 | 3,788,138 | 8,836,048 | 932 | 1,339 | 98.6 | 0.82 | 332,377 | 81.0 | p90.2 | p102.8 | 661 |
| 12 | 3,789,718 | 8,835,473 | 56 | 631 | ... | 0.80 | ... | ... | ... | ... | ... |
| 21年 1月 | 3,791,157 | 8,835,919 | 184 | 262 | ... | ... | ... | ... | ... | ... | ... |
| 資料出所 | 大阪府統計課 | | | | | 大阪労働局 | 大阪府統計課 | | | | 国土交通省 |

[注] (1)、(2)各年は10月1日現在の推計、印は国勢調査。(3)、(5)毎月勤労統計調査による規模30人以上のもの、産業はサービス業を含む。各年は月平均。(4)各月は季節調整値。各年は年度平均。(6)、(7)は17年=100、各年は原指数、各月は季節調整済指数。

全国の主要指標

| 年月 | (1) 推計人口 | | (2) 労働力人口 | | (3)雇用指数 (製造業) (17年=100) | (4) 有効 求人倍率 | (5)全産業平均賃金 | | (6)生産 指数 | (7)生産者 製品在庫指数 | (8) 着工住宅 新設戸数 千戸 |
|--------|--------------|---------|-----------|-------|-------------------------------|----------------|------------|-------------------|-------------|------------------|------------------------|
| | 推計人口 (月初) | 自然増減 | 就業者 | 完全失業者 | | | 現金給与 総額 | 名目指数 (17年=100) | | | |
| | | | | | | | | | | | |
| 平成16年 | 127,787 | 102,622 | 6,329 | 313 | 99.9 | 0.83 | 376,964 | 99.0 | 98.7 | 94.7 | 1,193 |
| 17 | 127,768 | 8,570 | 6,356 | 294 | 100.0 | 0.95 | 380,438 | 100.0 | 100.0 | 99.2 | 1,249 |
| 18 | 127,770 | 295 | 6,382 | 275 | 100.9 | 1.06 | 384,401 | 101.0 | 104.5 | 102.7 | 1,285 |
| 19 | 127,771 | 2,314 | 6,412 | 257 | 101.8 | 1.04 | 377,731 | 100.7 | 107.4 | 104.0 | 1,036 |
| 20 | ... | ... | ... | ... | p103.2 | 0.88 | p378,981 | p101.1 | ... | ... | ... |
| 19年 7月 | 127,772 | 10,380 | 6,458 | 234 | 102.3 | 1.06 | 440,010 | 117.4 | 107.0 | 103.6 | 82 |
| 8 | 127,785 | 7,121 | 6,446 | 249 | 102.1 | 1.05 | 311,171 | 83.0 | 109.7 | 103.7 | 63 |
| 9 | 127,746 | 9,997 | 6,422 | 269 | 102.1 | 1.04 | 303,649 | 81.0 | 108.0 | 104.2 | 63 |
| 10 | 127,771 | 6,442 | 6,424 | 271 | 102.2 | 1.02 | 306,409 | 81.8 | 110.0 | 104.9 | 77 |
| 11 | 127,775 | 4,158 | 6,433 | 246 | 102.3 | 1.00 | 328,795 | 87.7 | 108.4 | 105.8 | 84 |
| 12 | 127,768 | 9,272 | 6,396 | 231 | 102.2 | 0.98 | 720,733 | 192.3 | 109.2 | 105.5 | 87 |
| 20年 1月 | 127,735 | 20,657 | 6,321 | 256 | 102.0 | 0.98 | 313,444 | 83.7 | 108.5 | 105.3 | 87 |
| 2 | 127,716 | 16,682 | 6,292 | 266 | 102.1 | 0.97 | 306,545 | 81.8 | 110.2 | 105.4 | 83 |
| 3 | 127,678 | 13,237 | 6,336 | 268 | 102.1 | 0.95 | 321,390 | 85.8 | 106.6 | 105.5 | 84 |
| 4 | 127,687 | 5,704 | 6,429 | 275 | 104.1 | 0.93 | 314,347 | 83.9 | 106.3 | 104.2 | 98 |
| 5 | 127,662 | 628 | 6,478 | 270 | 104.1 | 0.92 | 310,063 | 82.7 | 109.3 | 104.7 | 91 |
| 6 | 127,684 | 3,964 | 6,451 | 265 | 104.0 | 0.91 | 578,170 | 154.3 | 107.0 | 105.9 | 101 |
| 7 | 127,704 | 7,865 | 6,406 | 256 | 104.0 | 0.89 | 441,373 | 117.8 | 108.3 | 105.8 | 97 |
| 8 | r127,705 | r6,022 | 6,405 | 272 | 103.7 | 0.86 | 312,883 | 83.5 | 104.5 | 105.5 | 97 |
| 9 | p127,670 | p12,044 | 6,393 | 271 | 103.4 | 0.84 | 303,940 | 81.1 | 105.7 | 107.6 | 97 |
| 10 | p127,690 | p4,388 | 6,388 | 255 | 103.3 | 0.80 | 306,109 | 81.7 | 102.3 | 109.5 | 92 |
| 11 | p127,690 | ... | 6,391 | 256 | r103.2 | 0.76 | r326,431 | r87.1 | r93.6 | r110.4 | 84 |
| 12 | p127,690 | ... | ... | ... | p102.8 | 0.72 | p709,278 | p189.3 | p84.6 | p110.5 | ... |
| 21年 1月 | p127,650 | ... | ... | ... | ... | ... | ... | ... | ... | ... | ... |
| 資料出所 | 総務省統計局 | | | | 厚生労働省 | | 経済産業省 | | | 国土交通省 | |

[注] (1)推計人口の各年は10月1日現在、印は国勢調査。(2)各年は平均。(3)、(5)毎月勤労統計調査による30人以上の事業所のもの、各年は月平均。(4)新規学卒者を除き、パートタイムを含む。各月は季節調整値。各年は年度平均。(6)、(7)は17年=100、各年は原指数、各月は季節調整済指数。(8)各年は年度計。

大 阪 府 の

| 年 月 | (9) 着工住宅 新設戸数 | | (10) 自動車保有台数 (年月末) | | (11) 大型小売店販売額 | | (12) 外国貿易 | | (13) 企業倒産 | | (14) 銀行勘定(年月) | |
|--------|------------------|-----------|-----------------------|---------|---------------|------------|-----------|-----------|-------------|---------|---------------|-----|
| | 戸 | 台 | 百万円 | 百万円 | 輸出 | | 輸入 | | 件 数 | 負債金額 | 預 金 | 貸 出 |
| | | | | | 百貨店 | スーパー | 輸 出 | 輸 入 | | | | |
| 平成16年 | 85,977 | 3,803,923 | 1,069,030 | 876,976 | 6,544,825 | 6,315,742 | 1,905 | 1,420,117 | 505,183 | 416,175 | | |
| 17 | 92,271 | 3,821,666 | 1,077,109 | 866,613 | 6,860,796 | 7,178,176 | 2,045 | 1,335,178 | 515,884 | 406,708 | | |
| 18 | 95,671 | 3,810,636 | 1,069,054 | 857,329 | 7,803,611 | 8,212,770 | 2,080 | 433,055 | 519,829 | 402,193 | | |
| 19 | 78,285 | 3,782,472 | 1,045,938 | 896,118 | 8,716,158 | 8,751,061 | 2,059 | 430,197 | 527,556 | 396,058 | | |
| 20 | ... | 3,759,388 | ... | ... | r8,706,510 | p8,812,392 | 2,148 | 687,786 | 528,056 | 383,949 | | |
| 19年 7月 | 5,295 | 3,807,260 | 100,539 | 76,458 | 723,132 | 772,503 | 196 | 25,844 | 517,633 | 388,518 | | |
| 8 | 5,594 | 3,807,983 | 73,774 | 75,467 | 751,321 | 740,217 | 159 | 24,147 | 519,122 | 387,900 | | |
| 9 | 3,730 | 3,814,909 | 73,023 | 70,254 | 802,854 | 694,562 | 163 | 18,080 | 519,044 | 392,737 | | |
| 10 | 4,899 | 3,809,945 | 82,772 | 73,176 | 813,246 | 777,220 | 157 | 84,404 | 519,122 | 386,158 | | |
| 11 | 5,436 | 3,783,756 | 95,985 | 75,009 | 740,292 | 756,691 | 189 | 42,992 | 526,870 | 388,586 | | |
| 12 | 6,136 | 3,782,472 | 119,612 | 92,360 | 783,436 | p761,241 | 137 | 19,632 | 527,556 | 396,058 | | |
| 20年 1月 | 6,286 | 3,782,129 | 88,225 | 77,822 | 658,177 | 731,498 | 201 | 42,850 | 523,094 | 391,549 | | |
| 2 | 7,381 | 3,784,445 | 75,370 | 68,908 | 716,275 | 668,190 | 157 | 40,049 | 526,282 | 391,731 | | |
| 3 | 6,381 | 3,769,969 | 87,996 | 73,937 | 793,821 | 746,789 | 195 | 94,217 | 534,377 | 396,184 | | |
| 4 | 8,443 | 3,822,856 | 78,175 | 73,842 | 740,494 | 741,713 | 167 | 33,015 | 529,925 | 388,159 | | |
| 5 | 4,889 | 3,769,431 | 77,789 | 74,956 | 742,936 | 744,365 | 166 | 80,970 | 529,091 | 389,395 | | |
| 6 | 6,468 | 3,772,419 | 81,846 | 74,316 | 762,395 | 784,052 | 179 | 68,332 | 527,240 | 389,395 | | |
| 7 | 6,410 | 3,774,661 | 96,426 | 78,180 | 794,914 | 806,507 | 184 | 65,873 | 522,224 | 388,501 | | |
| 8 | 7,072 | 3,772,433 | 70,829 | 76,648 | 795,410 | 750,546 | 169 | 42,273 | 522,138 | 387,255 | | |
| 9 | 5,738 | 3,776,161 | 68,845 | 69,844 | 838,580 | 781,109 | 196 | 57,244 | 522,205 | 383,810 | | |
| 10 | 6,234 | 3,771,613 | 76,562 | 73,676 | 775,057 | 796,839 | 174 | 30,887 | 520,707 | 383,724 | | |
| 11 | 5,443 | 3,773,373 | r87,992 | r77,138 | r581,574 | r653,129 | 173 | 37,893 | 526,786 | 378,064 | | |
| 12 | ... | 3,759,388 | p106,698 | p91,630 | r506,873 | p607,656 | 187 | 94,183 | 528,056 | 383,949 | | |
| 21年 1月 | ... | ... | ... | ... | ... | ... | 200 | 91,730 | ... | ... | | |
| 資料出所 | 国土交通省 | | 近畿運輸局 | | 経済産業省 | | 大阪税関 | | (株)東京商工リサーチ | | 大阪銀行協会 | |

[注] (10)各年月末現在。(11)従業者50人以上の小売店。(12)大阪港・堺港・岸和田港・関西空港の合計額。
(13)負債金額1,000万円以上のもの、内整理その他を含む。(14)各年月末現在。

全 国 の

| 年 月 | (9) 大型小売店販売額 | | (10) 貿 易 | | (11) 国 際 収 支 | | (12) | (13) | (14) | (15) 国内銀行勘定 | | |
|--------|--------------|----------|----------|---------|--------------|---------|----------------|----------------|--------------------|-------------|---------|---------|
| | 百貨店 | スーパー | 輸 出 | 輸 入 | 経 常 収 支 | | 外貨準備高 (年月末) | 企 業 倒 産 件 数 | 日 本 銀 行 券 発 行 高 | (年月末) | | |
| | | | | | 貿易収支 | サービス収支 | | | | 実質預金 | 貸 出 | |
| 平成16年 | 88,536 | 126,139 | 61,170 | 49,217 | 186,184 | 139,022 | 37,061 | 844,543 | 13,679 | 77,956 | 518,681 | 404,000 |
| 17 | 87,629 | 125,654 | 65,657 | 56,949 | 182,591 | 103,348 | 26,418 | 846,897 | 12,998 | 79,271 | 526,410 | 408,548 |
| 18 | 86,440 | 125,010 | 75,246 | 67,344 | 198,488 | 94,643 | 21,183 | 895,320 | 13,245 | 79,837 | 528,667 | 415,577 |
| 19 | 84,652 | 127,336 | 83,931 | 73,136 | 247,938 | 123,223 | 24,971 | 973,365 | 14,091 | 81,278 | 545,043 | 417,639 |
| 20 | p80,788 | p128,717 | r81,048 | p78,892 | p162,803 | p40,338 | p 22,365 | 1,030,647 | 15,646 | 81,478 | 557,055 | 436,849 |
| 19年 7月 | 7,906 | 10,707 | 7,063 | 6,381 | 18,515 | 7,678 | 3,163 | 923,718 | 1,215 | 75,541 | 540,231 | 409,543 |
| 8 | 5,744 | 10,950 | 7,035 | 6,291 | 20,811 | 8,762 | 1,920 | 932,157 | 1,203 | 75,206 | 537,367 | 410,698 |
| 9 | 6,028 | 9,884 | 7,255 | 5,647 | 29,259 | 17,707 | 1,602 | 945,601 | 1,047 | 75,630 | 539,146 | 412,689 |
| 10 | 6,862 | 10,298 | 7,506 | 6,507 | 22,065 | 11,434 | 2,899 | 954,484 | 1,260 | 75,589 | 537,650 | 409,110 |
| 11 | 7,565 | 10,564 | 7,269 | 6,484 | 17,058 | 9,076 | 1,141 | 970,185 | 1,213 | 75,849 | 543,703 | 410,485 |
| 12 | 9,592 | 13,084 | 7,434 | 6,567 | 15,891 | 9,968 | 3,099 | 973,365 | 1,097 | 81,278 | 545,043 | 417,639 |
| 20年 1月 | 7,399 | 11,400 | 6,408 | 6,498 | 11,637 | 713 | 2,516 | 996,044 | 1,174 | 76,256 | 544,303 | 415,481 |
| 2 | 5,833 | 9,706 | 6,975 | 6,012 | 25,142 | 10,311 | 1,013 | 1,007,981 | 1,194 | 76,358 | 545,761 | 416,205 |
| 3 | 7,231 | 10,472 | 7,683 | 6,574 | 29,024 | 12,456 | 512 | 1,015,587 | 1,347 | 76,462 | 552,339 | 419,419 |
| 4 | 6,381 | 10,431 | 6,891 | 6,416 | 13,859 | 5,985 | 3,932 | 1,003,836 | 1,215 | 77,331 | 553,271 | 416,295 |
| 5 | 6,405 | 10,546 | 6,809 | 6,451 | 19,804 | 4,973 | 98 | 996,975 | 1,290 | 75,570 | 552,339 | 417,050 |
| 6 | 6,442 | 10,466 | 7,154 | 7,035 | 4,716 | 2,490 | 2,472 | 1,001,549 | 1,324 | 76,291 | 557,422 | 418,996 |
| 7 | 7,716 | 10,945 | 7,629 | 7,546 | 15,693 | 3,074 | 2,237 | 1,004,658 | 1,372 | 76,034 | 552,087 | 418,601 |
| 8 | 5,567 | 10,964 | 7,054 | 7,386 | 10,610 | 1,412 | 1,159 | 996,741 | 1,254 | 75,927 | 550,821 | 418,867 |
| 9 | 5,731 | 9,859 | 7,364 | 7,278 | 15,646 | 3,202 | 1,525 | 995,890 | 1,408 | 75,493 | 552,083 | 420,719 |
| 10 | 6,369 | 10,299 | 6,924 | 6,991 | p9,605 | p1,458 | p 2,777 | 977,723 | 1,429 | 76,612 | 548,134 | 423,809 |
| 11 | r7,058 | r10,747 | r5,325 | r5,550 | p5,812 | p 934 | p 908 | 1,002,861 | 1,277 | 76,595 | 554,497 | 428,411 |
| 12 | p8,658 | p12,880 | r4,832 | p5,154 | p1,254 | p 1,979 | p 3,217 | 1,030,647 | 1,362 | 81,478 | 557,055 | 436,849 |
| 21年 1月 | ... | ... | ... | ... | ... | ... | ... | 1,010,958 | 1,360 | ... | ... | ... |
| 資料出所 | 経済産業省 | | 財 務 省 | | | | | | (株)東京商工リサーチ | | 日 本 銀 行 | |

[注] (9)従業者50人以上の小売店。(10)通関実績。(13)負債額1,000万円以上のもの、内整理その他を含む。(14)(15)各年月末現在。

主 要 指 標(つづき)

| (15) 手形 交換高 | (16) 株価指数 (43.1.4=100) | (17)消費者 物価指数 (17年=100) | (18) 家 計 | | | (19) 平 均 消費性向 | (20) 交通事 故発生 件数 | (21) 刑 法 犯 認 知 件 数 | 年 月 | | | |
|-------------------|------------------------------|------------------------------|----------|---------|-----------|---------------------|--------------------------|--------------------------|--------|-------|--------|--------|
| | | | 実 収 入 | 消 費 支 出 | 可 処 分 所 得 | | | | | 件 | 件 | |
| 億円 | | | 円 | | | 件 | 件 | | | | | |
| 630,205 | 1,110.09 | 101.0 | 406,338 | 281,256 | 352,575 | 79.8 | 67,593 | 255,697 | 平成16年 | | | |
| 561,455 | 1,294.22 | 100.0 | ... | ... | ... | ... | 66,105 | 249,511 | 17 | | | |
| 472,398 | 1,757.70 | 100.1 | ... | ... | ... | ... | 62,834 | 232,451 | 18 | | | |
| 443,661 | 1,883.45 | 100.0 | ... | ... | ... | ... | 59,062 | 216,303 | 19 | | | |
| ... | 1,361.07 | 100.7 | ... | ... | ... | ... | 53,769 | p201,825 | 20 | | | |
| 40,235 | 2,022.77 | 99.8 | { | { | { | ... | 5,148 | 19,453 | 19年 7月 | | | |
| 34,866 | 1,836.71 | 100.0 | | | | | ... | ... | ... | 5,347 | 18,407 | 8 |
| 31,729 | 1,796.42 | 100.1 | | | | | ... | ... | ... | 4,533 | 17,307 | 9 |
| 38,362 | 1,865.11 | 100.6 | | | | | ... | ... | ... | 5,216 | 20,286 | 10 |
| 32,013 | 1,711.10 | 100.1 | | | | | ... | ... | ... | 4,819 | 19,351 | 11 |
| 34,460 | 1,710.05 | 100.2 | | | | | ... | ... | ... | 5,567 | 17,456 | 12 |
| 37,038 | 1,526.57 | 99.7 | | | | | ... | ... | ... | 3,954 | 16,893 | 20年 1月 |
| 31,396 | 1,529.93 | 99.7 | | | | | ... | ... | ... | 4,437 | 16,260 | 2 |
| 37,946 | 1,410.03 | 100.1 | | | | | ... | ... | ... | 4,520 | 17,568 | 3 |
| 35,140 | 1,490.42 | 100.4 | | | | | ... | ... | ... | 4,571 | 17,190 | 4 |
| 30,976 | 1,596.89 | 100.7 | | | | | ... | ... | ... | 4,537 | 17,146 | 5 |
| 45,512 | 1,607.90 | 100.9 | | | | | ... | ... | ... | 4,350 | 16,666 | 6 |
| 34,027 | 1,504.12 | 100.9 | ... | ... | ... | 4,698 | 17,840 | 7 | | | | |
| 27,573 | 1,441.26 | 101.0 | ... | ... | ... | 4,311 | 15,772 | 8 | | | | |
| 39,330 | 1,339.29 | 101.3 | ... | ... | ... | 4,143 | 17,779 | 9 | | | | |
| 33,476 | 1,029.09 | 101.5 | ... | ... | ... | 4,801 | 17,769 | 10 | | | | |
| 25,877 | 951.42 | 101.0 | ... | ... | ... | 4,274 | 15,760 | 11 | | | | |
| 39,110 | 905.97 | r100.8 | ... | ... | ... | 5,173 | p15,235 | 12 | | | | |
| ... | ... | p100.4 | ... | ... | ... | ... | ... | ... | 21年 1月 | | | |

[注] (16)第一部、第二部上場の300種平均。(17)大阪市内のもの。
(18)、(19)各年は1ヶ月平均。18年からは国のホームページ提供のみ。

主 要 指 標(つづき)

| (16) 手形 交換高 | (17)東証 株価指数 (43年=100) | (18) 財政資金 対民間収支戻 | (19)企業 物価指数 (17年=100) | (20)消費者 物価指数 (17年=100) | (21) 家 計 | | | (22) 平 均 消費性向 | (23)G.D.P 国内総生産 (名目) | 年 月 | | |
|-------------------|-----------------------------|------------------------|-----------------------------|------------------------------|----------|---------|-----------|---------------------|----------------------------|------------|------------|---|
| | | | | | 実 収 入 | 消 費 支 出 | 可 処 分 所 得 | | | | | |
| 十億円 | | 十億円 | | | 円 | | % | 億円 | | | | |
| 603,445 | 1,120.07 | 65,318 | 98.4 | 100.3 | 530,028 | 330,836 | 444,966 | 74.4 | 4,983,284 | 平成16年 | | |
| 529,120 | 1,270.09 | 37,793 | 100.0 | 100.0 | 522,629 | 328,649 | 439,672 | 74.7 | 5,017,344 | 17 | | |
| 477,925 | 1,625.92 | 40,765 | 102.2 | 100.3 | 525,254 | 320,026 | 441,066 | 72.6 | r5,073,648 | 18 | | |
| 463,260 | 1,663.69 | 37,198 | 104.0 | 100.3 | 527,129 | 322,840 | 441,070 | 73.2 | r5,158,048 | 19 | | |
| 432,975 | ... | ... | 108.8 | 101.7 | ... | ... | ... | ... | ... | 20 | | |
| 41,728 | 1,762.62 | 10,082 | 104.6 | 100.1 | 590,891 | 323,482 | 488,225 | 66.3 | r1,256,825 | 19年 7月 | | |
| 40,767 | 1,606.10 | 4,928 | 104.6 | 100.6 | 466,197 | 322,131 | 392,145 | 82.1 | | 8 | | |
| 33,296 | 1,562.37 | 204 | 104.5 | 100.6 | 430,045 | 310,549 | 361,301 | 86.0 | | 9 | | |
| 39,394 | 1,619.67 | 2,743 | 104.8 | 100.9 | 469,361 | 327,103 | 395,902 | 82.6 | | 10 | | |
| 35,545 | 1,504.90 | 4,984 | 105.0 | 100.7 | 434,113 | 302,865 | 364,251 | 83.1 | | r1,351,402 | 11 | |
| 37,850 | 1,510.22 | 421 | 105.4 | 100.9 | 946,818 | 379,079 | 804,718 | 47.1 | | 12 | | |
| 37,340 | 1,337.71 | 10,914 | 105.7 | 100.7 | 437,310 | 340,407 | 365,728 | 93.1 | | r1,265,291 | 20年 1月 | |
| 34,304 | 1,328.42 | 5,086 | 106.2 | 100.5 | 476,234 | 297,357 | 402,973 | 73.8 | | | 2 | |
| 41,004 | 1,228.87 | 2,643 | 106.7 | 101.0 | 452,625 | 340,477 | 378,687 | 89.9 | | | 3 | |
| 36,493 | 1,294.08 | 2,830 | 107.6 | 100.9 | 469,044 | 343,114 | 380,930 | 90.1 | | | 4 | |
| 33,692 | 1,373.83 | 6,357 | 108.9 | 101.7 | 434,683 | 314,302 | 338,300 | 92.9 | | | p1,273,873 | 5 |
| 42,747 | 1,380.74 | 6,506 | 109.9 | 102.2 | 735,719 | 307,944 | 592,990 | 51.9 | | | 6 | |
| 35,644 | 1,290.26 | 10,828 | 112.2 | 102.4 | 586,616 | 330,630 | 482,873 | 68.5 | 7 | | | |
| 30,349 | 1,247.10 | 4,443 | 112.3 | 102.7 | 487,699 | 321,575 | 411,601 | 78.1 | p1,234,117 | | 8 | |
| 38,851 | 1,165.80 | 846 | 111.6 | 102.7 | 432,961 | 305,224 | 358,853 | 85.1 | 9 | | | |
| 36,293 | 913.49 | 3,821 | 110.0 | 102.6 | 479,352 | 312,975 | 403,748 | 77.5 | 10 | | | |
| 27,506 | 857.92 | 4,110 | 107.9 | 101.7 | 439,339 | 309,824 | 366,685 | 84.5 | p1,300,509 | | 11 | |
| 38,752 | 827.40 | 1,958 | r106.6 | 101.3 | 968,040 | 363,135 | 819,770 | 44.3 | 12 | | | |
| ... | ... | ... | p105.5 | ... | ... | ... | ... | ... | ... | 21年 1月 | | |

[注] (17)東京市場第1部上場全銘柄。(18)各年は年度合計、は受超。(19)国内企業物価指数の総平均。
(21)、(22)家計調査による勤労者世帯のもの、各年は月平均。(23)93SNAによる原系列。

人口動態

(総務省「住民基本台帳人口移動報告」・厚生労働省「人口動態統計月報」)

| 年月 | (1) 人口動態 | | | | | | | (2) 住民登録人口移動 | | |
|--------|----------|--------|--------------|-------|-------|--------|--------|--------------|---------|---------|
| | 出生 | 死亡 | 乳児死亡 (再掲) | 自然増加 | 死産 | 婚姻 | 離婚 | 転出 | 転入 | (3)社会増加 |
| 平成18年 | 77,641 | 69,007 | 204 | 8,634 | 2,150 | 53,142 | 20,465 | 172,525 | 166,172 | 6,353 |
| 19 | 76,913 | 70,281 | 204 | 6,632 | 2,110 | 51,994 | 20,329 | 169,836 | 164,884 | 4,952 |
| 20 | ... | ... | ... | ... | ... | ... | ... | 165,157 | 161,589 | 3,568 |
| 20年 7月 | 6,795 | 5,787 | 25 | 1,008 | 163 | 4,196 | 1,720 | 12,616 | 11,608 | 1,008 |
| 8 | 6,636 | 5,791 | 21 | 845 | 138 | 4,171 | 1,647 | 11,437 | 10,811 | 626 |
| 9 | 6,560 | 5,367 | 8 | 1,193 | 130 | 3,573 | 1,596 | 11,044 | 10,100 | 944 |
| 10 | ... | ... | ... | ... | ... | ... | ... | 12,275 | 11,635 | 640 |
| 11 | ... | ... | ... | ... | ... | ... | ... | 9,231 | 8,655 | 576 |
| 12 | ... | ... | ... | ... | ... | ... | ... | 9,531 | 9,166 | 365 |

[注] (1)厚生労働省統計情報部「人口動態統計月報(概数)」による。各年は確定数(日本人に関するもの)。

(2)総務省統計局「住民基本台帳人口移動報告月報」による。

百貨店販売額

(経済産業省「商業動態統計調査」)

| 年月 | 総額 | 前年同月比 | 商品別 | | | | | | | |
|--------|-----------|-------|---------|---------|---------|--------|--------|---------|--------|--------|
| | | | 衣料品 | 身の回り品 | 飲食料品 | 家具 | 家電家庭用品 | その他の商品 | 食堂喫茶 | 商品券 |
| 平成17年 | 1,077,109 | 100.8 | 373,342 | 146,734 | 285,879 | 26,521 | 37,823 | 179,323 | 27,487 | 51,579 |
| 18 | 1,069,054 | 99.3 | 368,981 | 147,692 | 289,068 | 22,305 | 38,045 | 177,168 | 25,794 | 46,749 |
| 19 | 1,045,938 | 97.8 | 354,048 | 143,064 | 284,855 | 24,911 | 38,234 | 174,808 | 26,018 | 44,950 |
| 20年 7月 | 96,426 | 95.9 | 32,489 | 12,188 | 30,187 | 1,319 | 3,191 | 14,785 | 2,268 | 5,761 |
| 8 | 70,829 | 96.0 | 20,582 | 9,965 | 21,513 | 1,204 | 2,664 | 12,595 | 2,306 | 2,317 |
| 9 | 68,845 | 94.3 | 23,666 | 10,012 | 17,345 | 1,101 | 2,452 | 12,345 | 1,924 | 2,208 |
| 10 | 76,562 | 92.5 | 27,959 | 10,626 | 20,118 | 1,096 | 2,616 | 12,281 | 1,866 | 2,489 |
| 11r | 87,992 | 91.7 | 29,484 | 10,380 | 28,640 | 1,195 | 3,227 | 12,962 | 2,104 | 4,419 |
| 12p | 106,698 | 89.2 | 28,044 | 14,007 | 40,410 | 1,273 | 3,887 | 16,800 | 2,276 | 6,288 |

[注] 百貨店とは、日本標準産業分類5511(衣・食・住にわたる商品を小売りし、従業者50人以上)の商店のうち、スーパー(従業者50人以上で、売場面積1,500㎡以上でかつ売場面積の50%以上についてセルフサービス方式を採用している商店)を除く売場面積が1,500㎡(政令都市の場合3,000㎡)以上の商店。

スーパー販売額

(経済産業省「商業動態統計調査」)

| 年月 | 総額 | 前年同月比 | 商品別 | | | | | | | |
|--------|---------|-------|---------|--------|---------|--------|--------|---------|-------|-------|
| | | | 衣料品 | 身の回り品 | 飲食料品 | 家具 | 家電家庭用品 | その他の商品 | 食堂喫茶 | 商品券 |
| 平成17年 | 866,613 | 98.8 | 123,554 | 23,861 | 517,700 | 10,047 | 44,007 | 142,071 | 5,372 | 2,298 |
| 18 | 857,329 | 98.9 | 116,149 | 23,626 | 516,551 | 8,608 | 43,506 | 144,358 | 4,531 | 2,158 |
| 19 | 896,118 | 104.5 | 113,984 | 23,346 | 552,119 | 7,853 | 44,205 | 150,635 | 3,975 | 2,036 |
| 20年 7月 | 78,180 | 102.3 | 9,811 | 2,031 | 49,152 | 665 | 4,037 | 12,137 | 346 | 189 |
| 8 | 76,648 | 101.6 | 7,696 | 1,626 | 50,771 | 496 | 3,551 | 12,189 | 318 | 161 |
| 9 | 69,844 | 99.4 | 6,573 | 1,560 | 46,911 | 477 | 3,232 | 10,787 | 304 | 129 |
| 10 | 73,676 | 100.7 | 8,746 | 1,546 | 47,745 | 645 | 3,531 | 11,128 | 335 | 110 |
| 11r | 77,138 | 102.8 | 10,090 | 1,607 | 48,669 | 805 | 3,897 | 11,735 | 336 | 134 |
| 12p | 91,630 | 99.2 | 10,609 | 1,866 | 57,315 | 834 | 4,703 | 15,940 | 362 | 236 |

[注] スーパーとは、売場面積の50%以上についてセルフサービス方式を採用している商店であって、売場面積が1,500㎡以上の商店。商品にあらかじめ値段がつけられ、客が自分で商品を取り集め、売場の出口などに設けられた勘定場で、一括して代金を支払う形式となっていること。

自動車保有台数

(近畿運輸局大阪運輸支局)

| 年月 | 総数 | 貨物用自動車 | | | 乗合用自動車 | 乗用自動車 | | | | 特殊用途車 | 二輪車 |
|--------|-----------|---------|---------|---------|--------|-----------|---------|-----------|---------|--------|---------|
| | | 総数 | うち小型車 | うち軽自動車 | | 総数 | 普通車 | 小型車 | 軽四輪車 | | |
| 平成18年 | 3,810,636 | 752,865 | 229,374 | 404,787 | 9,008 | 2,743,036 | 904,525 | 1,276,318 | 562,193 | 70,537 | 235,190 |
| 19 | 3,782,472 | 743,461 | 226,894 | 397,273 | 9,091 | 2,721,559 | 910,957 | 1,219,805 | 590,797 | 69,125 | 239,236 |
| 20 | 3,759,388 | 727,042 | 214,106 | 391,004 | 9,255 | 2,716,810 | 908,611 | 1,189,704 | 618,495 | 65,785 | 240,496 |
| 20年 7月 | 3,774,661 | 737,746 | 225,474 | 392,056 | 9,140 | 2,719,465 | 909,965 | 1,201,267 | 608,233 | 68,557 | 239,753 |
| 8 | 3,772,433 | 737,266 | 225,219 | 391,607 | 9,162 | 2,717,483 | 908,780 | 1,198,660 | 610,043 | 68,513 | 240,009 |
| 9 | 3,776,161 | 737,408 | 225,247 | 391,382 | 9,183 | 2,720,560 | 909,917 | 1,197,658 | 612,985 | 68,604 | 240,406 |
| 10 | 3,771,613 | 736,354 | 224,799 | 390,713 | 9,192 | 2,717,151 | 908,425 | 1,194,172 | 614,554 | 68,395 | 240,521 |
| 11 | 3,773,373 | 737,655 | 224,708 | 391,679 | 9,180 | 2,717,747 | 908,659 | 1,192,454 | 616,634 | 68,369 | 240,422 |
| 12 | 3,759,388 | 727,042 | 214,106 | 391,004 | 9,255 | 2,716,810 | 908,611 | 1,189,704 | 618,495 | 65,785 | 240,496 |

[注] 各年月末現在。

外国貿易額

(大阪税関)

| 年 月 | 総 額 | | 大 阪 港 | | 堺 港 | | 岸和田港 | | 関西空港 | |
|--------|------------|------------|------------|------------|----------|------------|---------|---------|------------|------------|
| | 輸 出 | 輸 入 | 輸 出 | 輸 入 | 輸 出 | 輸 入 | 輸 出 | 輸 入 | 輸 出 | 輸 入 |
| | 百万円 | | 百万円 | | 百万円 | | 百万円 | | 百万円 | |
| 平成18年 | 7,803,611 | 8,212,770 | 2,942,507 | 3,881,016 | 370,975 | 1,385,505 | 8,752 | 79,587 | 4,481,377 | 2,866,662 |
| 19 | 8,716,158 | 8,751,061 | 3,402,243 | 4,342,100 | 466,313 | 1,380,562 | 11,912 | 79,052 | 4,835,690 | 2,949,347 |
| 20 | r8,706,510 | p8,812,392 | r3,489,485 | p4,129,614 | r565,341 | p1,773,080 | r16,075 | p91,444 | r4,635,609 | p2,818,254 |
| 20年 7月 | 794,914 | 806,507 | 318,053 | 379,876 | 54,655 | 160,405 | 1,361 | 6,807 | 420,845 | 259,419 |
| 8 | 795,410 | 750,546 | 315,227 | 340,174 | 53,115 | 181,878 | 1,203 | 5,901 | 425,865 | 222,593 |
| 9 | 838,580 | 781,109 | 313,812 | 382,349 | 54,760 | 144,749 | 2,365 | 5,229 | 467,643 | 248,782 |
| 10 | 775,057 | 796,839 | 291,978 | 388,791 | 39,175 | 160,308 | 1,272 | 10,837 | 442,632 | 236,903 |
| 11 | r581,574 | r653,129 | r224,612 | r326,454 | r26,558 | r119,146 | r591 | r6,780 | r329,813 | r200,749 |
| 12 | r506,873 | p607,656 | r221,240 | p315,654 | r29,075 | p96,358 | r951 | p6,223 | r255,607 | p189,421 |

[注] 1. 通関実績による。

2. 関西空港には平成19年6月までは大阪航空貨物出張所を含んでいたが、平成19年7月以降は関西空港税関支署のみを計上。

建築動態

(国土交通省「建設統計月報」)

| 年 月 | 着 工 建 築 物 | | | | | | | | |
|--------|----------------|----------------|----------------|---------|----------------|-----------|----------------|-----------|----------------|
| | 総 数 | | 官公庁 | | 会社・団体 | | 個 人 | | |
| | 工事費予定額 | 床面積 | 工事費予定額 | 床面積 | 工事費予定額 | 床面積 | 工事費予定額 | 床面積 | |
| | 百万円 | | 百万円 | | 百万円 | | 百万円 | | |
| 平成17年 | 1,817,693 | 12,185,570 | 67,056 | 420,785 | 1,247,407 | 8,885,525 | 503,230 | 2,879,260 | |
| 18 | 2,041,994 | 12,087,371 | 124,863 | 644,545 | 1,453,805 | 8,802,115 | 463,326 | 2,640,711 | |
| 19 | 1,665,345 | 10,443,065 | 52,007 | 302,739 | 1,216,359 | 7,875,181 | 396,979 | 2,265,145 | |
| 20年 6月 | 150,681 | 772,856 | 3,951 | 15,046 | 105,977 | 537,070 | 40,753 | 220,740 | |
| 7 | 169,416 | 987,768 | 9,383 | 58,007 | 125,338 | 737,910 | 34,695 | 191,851 | |
| 8 | 155,528 | 905,029 | 4,909 | 17,977 | 109,375 | 663,478 | 41,244 | 223,574 | |
| 9 | 117,586 | 665,273 | 6,852 | 31,797 | 71,723 | 421,844 | 39,011 | 211,632 | |
| 10 | 130,369 | 758,586 | 4,508 | 26,613 | 89,738 | 533,587 | 36,123 | 198,386 | |
| 11 | 126,108 | 661,338 | 1,306 | 4,497 | 94,911 | 491,054 | 29,891 | 165,787 | |
| 年 月 | 着 工 建 築 物 | | | 着 工 住 宅 | | | (5) 滅失建物 | | |
| | 構造別床面積 | | | (4) 総 数 | | (うち)新設住宅 | | (うち)住宅 | |
| | (1)木造 | (2)鉄筋コンクリート | (3)その他 | 戸 数 | 床面積 | 戸 数 | 床面積 | 戸 数 | 床面積 |
| | m ² | m ² | m ² | 戸 | m ² | 戸 | m ² | 戸 | m ² |
| 平成17年 | 2,790,497 | 4,677,327 | 4,717,746 | 93,681 | 7,678,495 | 92,271 | 7,446,022 | 522,808 | 5,547 |
| 18 | 2,890,871 | 5,136,548 | 4,059,952 | 97,430 | 7,628,643 | 95,671 | 7,370,736 | 483,461 | 4,953 |
| 19 | 2,565,613 | 3,730,919 | 4,146,533 | 79,751 | 6,292,761 | 78,285 | 6,113,654 | 445,582 | 4,028 |
| 20年 6月 | 237,228 | 228,041 | 307,587 | 6,567 | 530,029 | 6,468 | 511,872 | 41,961 | 411 |
| 7 | 214,168 | 304,343 | 469,257 | 6,519 | 526,024 | 6,410 | 512,836 | 37,931 | 384 |
| 8 | 258,230 | 312,001 | 334,798 | 7,197 | 554,353 | 7,072 | 542,505 | 38,845 | 382 |
| 9 | 233,659 | 209,113 | 222,501 | 5,849 | 470,144 | 5,738 | 451,422 | 44,994 | 418 |
| 10 | 212,259 | 247,071 | 299,256 | 6,379 | 519,964 | 6,234 | 493,461 | ... | ... |
| 11 | 183,108 | 277,735 | 200,495 | 5,530 | 430,170 | 5,443 | 419,823 | ... | ... |

[注] (1)床面積10平方メートル以上の建築物(増改築を含む)。

(2)鉄骨鉄筋コンクリート造を含む。

(3)鉄骨造、石造、レンガ造(コンクリートブロック)など不燃建築物を含む。

(4)新設とその他(住宅の戸数が増加しないもの)の計を含む。

(5)除却と災害の木造合計。

都市別建築動態(着工)

(国土交通省「建設統計月報」)

| 都 市 | (1) 建築物 | | 新設住宅 | | 都 市 | (1) 建築物 | | 新設住宅 | |
|---------|----------------|----------------|--------|--------|-----------|----------------|----------------|--------|--------|
| | 20年10月 | 20年11月 | 20年10月 | 20年11月 | | 20年10月 | 20年11月 | 20年10月 | 20年11月 |
| | m ² | m ² | 戸 | 戸 | | m ² | m ² | 戸 | 戸 |
| 大 阪 市 | 191,127 | 213,831 | 2,178 | 1,743 | 河 内 長 野 市 | 3,400 | 4,605 | 24 | 51 |
| 大 塚 市 | 57,195 | 52,099 | 520 | 532 | 松 原 市 | 8,078 | 3,209 | 53 | 32 |
| 岸 和 田 市 | 13,077 | 6,707 | 81 | 66 | 大 東 市 | 11,483 | 5,151 | 37 | 51 |
| 豊 中 市 | 39,125 | 24,472 | 372 | 253 | 和 泉 市 | 24,244 | 14,190 | 62 | 124 |
| 池 田 市 | 3,252 | 2,781 | 24 | 16 | 箕 面 市 | 14,409 | 23,862 | 86 | 203 |
| 吹 田 市 | 36,608 | 56,882 | 375 | 542 | 柏 原 市 | 2,175 | 1,848 | 13 | 20 |
| 泉 大 津 市 | 3,594 | 2,277 | 22 | 16 | 羽 曳 野 市 | 3,351 | 9,473 | 43 | 27 |
| 高 槻 市 | 78,838 | 16,428 | 248 | 150 | 門 真 市 | 6,144 | 4,268 | 55 | 55 |
| 貝 塚 市 | 17,995 | 4,781 | 43 | 28 | 摂 津 市 | 5,233 | 7,170 | 39 | 27 |
| 守 口 市 | 7,009 | 14,794 | 52 | 95 | 高 石 市 | 2,673 | 1,697 | 23 | 14 |
| 枚 方 市 | 72,143 | 27,532 | 573 | 150 | 藤 井 寺 市 | 2,130 | 2,753 | 17 | 31 |
| 茨 木 市 | 46,447 | 42,583 | 424 | 229 | 東 大 阪 市 | 28,002 | 22,291 | 300 | 157 |
| 八 尾 市 | 30,480 | 43,114 | 217 | 459 | 泉 南 市 | 4,038 | 2,556 | 51 | 23 |
| 泉 佐 野 市 | 13,854 | 4,706 | 56 | 47 | 四 條 畷 市 | 2,028 | 1,464 | 18 | 11 |
| 富 田 林 市 | 4,416 | 3,446 | 25 | 35 | 交 野 市 | 5,945 | 7,086 | 44 | 68 |
| 寝 屋 川 市 | 6,473 | 11,526 | 55 | 91 | 大 阪 狭 山 市 | 4,085 | 2,050 | 21 | 19 |
| | | | | | 阪 南 市 | 3,263 | 11,884 | 33 | 26 |

[注] (1)床面積の合計。

大阪銀行協会社員銀行諸勘定

((社)大阪銀行協会)

| 年月 | 預金 | 借入金 | コールマネー | 貸出金 | コールローン | 有価証券 | 現金・預け金 |
|--------|---------|-------|--------|---------|--------|--------|--------|
| | 億円 | | | | | | |
| 平成18年 | 519,829 | 1,780 | 659 | 402,193 | 1,662 | 27,814 | 11,241 |
| 19 | 527,556 | 1,394 | 302 | 396,058 | 1,250 | 25,105 | 12,130 |
| 20 | 528,056 | 2,310 | 901 | 383,949 | 700 | 20,629 | 14,362 |
| 20年 7月 | 522,224 | 1,776 | 571 | 388,501 | 1,527 | 22,997 | 10,197 |
| 8 | 522,138 | 1,781 | 579 | 387,255 | 2,450 | 22,653 | 9,154 |
| 9 | 522,205 | 1,712 | 2,490 | 383,810 | 1,081 | 21,206 | 12,022 |
| 10 | 520,707 | 2,312 | 1,176 | 383,724 | 2,202 | 20,799 | 10,040 |
| 11 | 526,786 | 2,143 | 588 | 378,064 | 2,011 | 21,675 | 11,578 |
| 12 | 528,056 | 2,310 | 901 | 383,949 | 700 | 20,629 | 14,362 |

[注] 各年月末現在。

中小金融機関の預金貸出状況

(近畿財務局・商工組合中央金庫・農林中央金庫・(社)大阪府信用組合協会・JABANK大阪信連・日本政策金融公庫)

| 年月 | 商工中金 | | 農林中金 | | 第2地銀協 | | 信用金庫 | | 信用組合 | | 農協組合 | | 日本政策金融公庫 | |
|--------|-------|--------|--------|-------|--------|--------|--------|--------|--------|--------|--------|-------|----------|----------|
| | 預金 | 貸出 | 預金 | 貸出 | 預金 | 貸出 | 預金 | 貸出 | 預金 | 貸出 | 貯金 | 貸出 | 国民生活(貸出) | 中小企業(貸出) |
| | 億円 | | 億円 | | 億円 | | 億円 | | 億円 | | 億円 | | 億円 | |
| 平成18年 | 2,943 | 10,666 | 15,568 | 4,741 | 27,635 | 27,863 | 63,300 | 41,525 | 16,107 | 10,463 | 36,093 | 7,786 | 8,783 | 9,002 |
| 19 | 3,075 | 10,619 | 15,615 | 3,163 | 28,844 | 30,269 | 65,181 | 41,602 | 16,969 | 11,175 | 37,636 | 8,436 | 8,298 | 8,163 |
| 20 | 3,084 | 10,440 | 14,564 | 4,039 | ... | ... | ... | ... | 17,570 | 10,997 | 38,256 | 8,646 | 7,886 | 7,870 |
| 20年 8月 | 2,917 | 10,140 | 15,028 | 2,737 | 28,580 | 30,291 | 65,344 | 41,162 | 17,218 | 11,055 | 37,975 | 8,597 | 7,919 | 7,787 |
| 9 | 3,002 | 10,255 | 15,279 | 3,138 | 28,407 | 30,368 | 65,149 | 41,101 | 17,533 | 11,028 | 37,801 | 8,597 | 7,779 | 7,867 |
| 10 | 2,959 | 10,124 | 14,232 | 3,348 | 27,993 | 30,103 | 64,678 | 40,865 | 17,257 | 10,970 | 37,768 | 8,628 | 7,787 | 7,803 |
| 11 | 3,134 | 10,293 | 14,215 | 3,946 | 29,137 | 30,206 | 64,728 | 41,133 | 17,258 | 10,999 | 37,830 | 8,639 | 7,850 | 7,798 |
| 12 | 3,084 | 10,440 | 14,564 | 4,039 | ... | ... | ... | ... | 17,570 | 10,997 | 38,256 | 8,646 | 7,886 | 7,870 |
| 21年 1月 | 3,141 | 10,359 | 14,999 | 4,048 | ... | ... | ... | ... | 17,408 | 11,042 | 38,038 | 8,630 | 7,759 | ... |

[注] 1. 各金融機関とも府内店舗分の計算である。

2. 各年月末現在。

3. 日本政策金融公庫(中小企業事業)は、平成20年10月より設備貸与と機関貸付を除く。

大阪証券市場株式売買高

(大阪証券取引所)

| 年月 | 売 買 高 | | | | | 売 買 代 金 | | | | | 300種平均 株価指数 (43.1.4=100) |
|--------|------------|------------|------|-------|---------|------------|------------|------|-------|-----------|--------------------------------|
| | 総 数 | 立 会 場 内 | | | 立会場外 | 総 額 | 立 会 場 内 | | | 立会場外 | |
| | | 普通取引 | 当日取引 | 発行日取引 | | | 普通取引 | 当日取引 | 発行日取引 | | |
| | 千株 | | | | | 百万円 | | | | | |
| 平成18年 | 11,207,377 | 10,225,245 | - | 35 | 982,095 | 28,437,246 | 26,751,581 | - | 103 | 1,683,555 | 1,757.70 |
| 19 | 10,019,215 | 9,261,523 | - | - | 757,661 | 31,137,696 | 29,912,189 | - | - | 1,225,479 | 1,883.45 |
| 20 | 10,410,545 | 10,088,493 | - | - | 322,050 | 24,357,869 | 23,882,978 | - | - | 474,888 | 1,361.07 |
| 20年 7月 | 734,666 | 715,774 | - | - | 18,891 | 2,055,237 | 2,008,229 | - | - | 47,005 | 1,504.12 |
| 8 | 662,369 | 622,984 | - | - | 39,382 | 1,908,209 | 1,872,667 | - | - | 35,539 | 1,441.26 |
| 9 | 801,504 | 770,285 | - | - | 31,217 | 1,780,280 | 1,733,493 | - | - | 46,784 | 1,339.29 |
| 10 | 876,604 | 848,429 | - | - | 28,172 | 1,945,723 | 1,903,384 | - | - | 42,336 | 1,029.09 |
| 11 | 798,755 | 777,295 | - | - | 21,458 | 1,214,716 | 1,178,205 | - | - | 36,508 | 951.42 |
| 12 | 900,413 | 886,195 | - | - | 14,216 | 1,196,943 | 1,183,208 | - | - | 13,732 | 905.97 |

[注] 第一部、第二部上場の合計。

手形交換状況

(大阪手形交換所・日本銀行「金融経済統計月報」)

| 年月 | 交 換 高 | | 不渡手形 | | 取引停止処分 | | 全 国 交 換 高 | |
|--------|--------|---------|--------|-----|--------|-------|-----------|-----------|
| | 枚 数 | 金 額 | 枚 数 | 金 額 | 枚 数 | 金 額 | 枚 数 | 金 額 |
| | 千枚 | | 枚 | | 枚 | | 千枚 | |
| | 億円 | | 億円 | | 百万円 | | 億円 | |
| 平成18年 | 19,522 | 472,398 | 23,097 | 468 | 2,069 | 3,335 | 134,230 | 4,779,250 |
| 19 | 18,003 | 443,661 | 21,102 | 350 | 1,964 | 3,040 | 123,570 | 4,632,613 |
| 20 | ... | ... | ... | ... | ... | ... | 112,001 | 4,329,746 |
| 20年 7月 | 1,595 | 34,027 | 2,320 | 103 | 165 | 298 | 10,611 | 356,437 |
| 8 | 1,112 | 27,573 | 1,582 | 41 | 180 | 224 | 7,547 | 303,489 |
| 9 | 1,460 | 39,330 | 2,720 | 64 | 230 | 320 | 10,039 | 388,508 |
| 10 | 1,313 | 33,476 | 1,919 | 40 | 208 | 222 | 8,929 | 362,933 |
| 11 | 1,051 | 25,877 | 1,297 | 38 | 202 | 404 | 7,078 | 275,063 |
| 12 | 1,541 | 39,110 | 2,091 | 36 | 258 | 450 | 10,336 | 387,522 |

[注] 1. 取引停止処分は店舗届出による件数。 2. 不渡手形は返還日による月合計。

職業紹介状況

(大阪労働局職業安定部「労働市場月報」)

| 年度月 | 一 般 | | | | | 中高年齢者等 | | 日 雇 | | 人 材 銀行 | | |
|--------|--------------|--------|------|--------------|--------|--------------|------|----------------|--------------|--------------|--------------|------|
| | 新規求職 申込件数 | 就職件数 | 就職率 | 新 規 求 人 数 | 充足数 | 新規求職 申込件数 | 就職率 | 有 効 求 職 者 数 | 就 労 実 人 員 | 新 規 求 人 数 | 新規求職 申込件数 | 就職件数 |
| | 人 | 件 | % | 人 | | | % | 人 | | | 件 | |
| 平成17年度 | 40,941 | 12,035 | 29.4 | 67,481 | 13,135 | 13,894 | 27.7 | 11,556 | 0 | 717 | 667 | 132 |
| 18 | 39,212 | 11,982 | 30.6 | 72,893 | 13,098 | 13,167 | 29.4 | 9,632 | 0 | 748 | 588 | 118 |
| 19 | 37,465 | 11,216 | 29.9 | 64,134 | 12,336 | 12,852 | 29.2 | 8,274 | 0 | 553 | 555 | 94 |
| 20年 7月 | 37,941 | 11,579 | 30.5 | 53,878 | 12,706 | 13,427 | 30.4 | 7,343 | 0 | 446 | 595 | 103 |
| 8 | 34,980 | 9,657 | 27.6 | 50,484 | 10,691 | 12,022 | 28.2 | 7,307 | 0 | 376 | 523 | 100 |
| 9 | 39,767 | 11,192 | 28.1 | 49,872 | 12,350 | 13,765 | 27.8 | 7,161 | 0 | 409 | 585 | 105 |
| 10 | 43,916 | 11,964 | 27.2 | 54,547 | 13,102 | 15,571 | 26.8 | 7,146 | 0 | 415 | 632 | 108 |
| 11 | 32,940 | 9,812 | 29.8 | 43,191 | 10,776 | 11,509 | 30.5 | 7,131 | 0 | 347 | 532 | 65 |
| 12 | 31,667 | 8,543 | 27.0 | 40,165 | 9,318 | 10,960 | 28.1 | 7,048 | 0 | 282 | 555 | 77 |

[注] 1. 就職率 = 就職件数 ÷ 新規求職申込件数。
2. 各年度は月平均。

会社倒産状況

(株)東京商工リサーチ関西支社)

| 年 月 | 総 数 | | 製造業 | | 卸・小売業 | | 建設業 | | 運輸・通信業 | | サービス業 | | その他 | |
|--------|-------|---------|-----|---------|-------|---------|-----|--------|--------|--------|-------|---------|-----|---------|
| | 件 数 | 負債額 | 件数 | 負債額 | 件数 | 負債額 | 件数 | 負債額 | 件数 | 負債額 | 件数 | 負債額 | 件数 | 負債額 |
| | 件 | 百万円 | 件 | 百万円 | 件 | 百万円 | 件 | 百万円 | 件 | 百万円 | 件 | 百万円 | 件 | 百万円 |
| 平成18年 | 2,080 | 433,055 | 331 | 60,923 | 559 | 97,840 | 490 | 64,217 | 108 | 7,688 | 489 | 104,325 | 103 | 98,062 |
| 19 | 2,059 | 430,197 | 312 | 73,961 | 581 | 88,040 | 488 | 48,724 | 102 | 36,187 | 483 | 130,480 | 93 | 52,445 |
| 20 | 2,148 | 687,786 | 352 | 137,391 | 595 | 161,952 | 513 | 67,165 | 123 | 31,290 | 449 | 71,393 | 116 | 218,595 |
| 20年 8月 | 169 | 42,273 | 21 | 11,349 | 47 | 8,405 | 48 | 7,802 | 10 | 610 | 37 | 2,325 | 6 | 11,782 |
| 9 | 196 | 57,244 | 30 | 7,333 | 59 | 19,923 | 46 | 7,483 | 12 | 8,128 | 40 | 11,887 | 9 | 2,490 |
| 10 | 174 | 30,887 | 25 | 5,300 | 56 | 8,739 | 44 | 7,881 | 11 | 920 | 34 | 2,820 | 4 | 5,227 |
| 11 | 173 | 37,893 | 31 | 4,343 | 58 | 13,895 | 40 | 6,458 | 11 | 2,060 | 26 | 5,972 | 7 | 5,165 |
| 12 | 187 | 94,183 | 30 | 18,178 | 44 | 12,127 | 47 | 4,361 | 12 | 4,847 | 42 | 2,007 | 12 | 52,663 |
| 21年 1月 | 200 | 91,730 | 40 | 7,726 | 56 | 7,652 | 39 | 5,162 | 10 | 1,300 | 39 | 1,506 | 16 | 68,384 |

[注] 1. 負債額1,000万円以上のもので、内整理その他を含む。各月は月末現在。
2. その他は、上記以外のものである。

雇用保険給付状況

(大阪労働局職業安定部「労働市場月報」)

| 年度月 | 一 般 | | | | | 日 雇 | | | | |
|--------|------------------|--------------|------------|--------|-----------|-----------------|---------|---------------|------------|---------|
| | 被保険者数 (年度末現在) | 受給資格 決定件数 | 受給者 実人員 | うち初回 | 支給金額 | 就職促進給付金 支給人員 | 支給金額 | 被保険者 手帳交付数 | 受給者 実人員 | 支給金額 |
| | 人 | 件 | 人 | | 千円 | 人 | 千円 | 件 | 人 | 千円 |
| 平成17年度 | 3,077,480 | 13,698 | 44,961 | 10,434 | 6,109,392 | 1,839 | 308,121 | 802 | 7,007 | 564,062 |
| 18 | 3,135,603 | 13,071 | 41,556 | 9,824 | 5,578,677 | 2,143 | 351,515 | 623 | 5,256 | 402,732 |
| 19 | 3,209,635 | 12,482 | 40,682 | 9,648 | 5,443,537 | 2,179 | 360,664 | 527 | 4,439 | 340,429 |
| 20年 7月 | 3,276,743 | 12,479 | 41,680 | 10,241 | 5,876,557 | 2,619 | 443,001 | 419 | 3,871 | 305,346 |
| 8 | 3,271,383 | 11,531 | 42,962 | 10,603 | 5,512,280 | 2,242 | 385,411 | 528 | 4,007 | 299,401 |
| 9 | 3,266,927 | 12,375 | 43,878 | 10,064 | 5,843,827 | 1,911 | 321,470 | 659 | 3,922 | 316,094 |
| 10 | 3,262,953 | 14,492 | 43,970 | 10,469 | 6,251,045 | 2,287 | 381,498 | 785 | 3,840 | 294,813 |
| 11 | 3,263,857 | 10,277 | 40,115 | 8,943 | 4,968,097 | 2,233 | 375,152 | 459 | 3,936 | 276,401 |
| 12 | 3,261,562 | 9,592 | 42,847 | 10,021 | 5,466,863 | 2,157 | 371,179 | 460 | 3,872 | 241,128 |

[注] 各年度は月平均。

政府管掌健康保険給付状況

(大阪社会保険事務局保険部)

| 年度月 | 事業所数 | 被保険者数 | 現物給付決定額 | | 現金給付決定額 | | うち傷病手当金決定額 | | |
|--------|---------|-----------|------------|------------|-----------|-----------|------------|-----------|-----------|
| | | | 件 数 | 金 額 | 件 数 | 金 額 | 件数 | 日数 | 金額 |
| | | 人 | 件 | 万円 | 件 | 万円 | 件 | 日 | 万円 |
| 平成17年度 | 127,844 | 1,650,773 | 23,600,124 | 28,351,754 | 1,922,834 | 5,270,973 | 72,800 | 2,344,707 | 1,249,167 |
| 18 | 130,868 | 1,638,596 | 24,275,929 | 26,416,949 | 2,139,593 | 5,484,875 | 73,467 | 2,352,021 | 1,240,576 |
| 19 | 134,577 | 1,673,312 | 24,794,439 | 28,132,945 | 2,284,724 | 5,328,569 | 74,039 | 2,409,433 | 1,425,277 |
| 20年 2月 | ... | 1,678,487 | 2,108,669 | 2,374,573 | 191,527 | 434,849 | 6,023 | 203,604 | 123,872 |
| 3 | ... | 1,673,312 | 2,214,033 | 2,507,352 | 187,062 | 434,177 | 6,480 | 208,880 | 126,894 |
| 4 | ... | 1,676,801 | 2,080,028 | 2,363,896 | 184,367 | 392,629 | 5,552 | 181,336 | 108,890 |
| 5 | ... | 1,677,282 | 2,125,447 | 2,396,948 | 188,155 | 421,919 | 6,239 | 202,903 | 125,068 |
| 6 | ... | 1,678,379 | 2,087,692 | 2,404,305 | 196,704 | 435,258 | 6,087 | 198,065 | 121,023 |
| 7 | ... | 1,676,234 | ... | ... | 192,066 | 393,762 | 5,796 | 186,144 | 114,267 |

[注] 1. 事業所・被保険者数の各年度計は年度末現在。
2. 大阪社会保険事務局の取扱いである。
3. 現物給付とは保険医療機関にかかった医療費(ただし一部負担金を除く)。
4. 現金給付とは被保険者に対して行う現金による給付。

生活保護状況

(大阪府社会援護課)

| 年度月 | 被保護 実世帯 | 被保護 実人員 | 扶助別被保護者数 | | | | 扶助別被保護費 | | | | |
|--------|------------|------------|----------|---------|---------|--------|---------|---------|--------|---------|--------|
| | | | 生活扶助 | 住宅扶助 | 医療扶助 | その他 | 総額 | 生活扶助 | 住宅扶助 | 医療扶助 | その他 |
| | 世帯 | 人 | 人 | | | | 百万円 | | | | |
| 平成16年度 | 141,237 | 204,150 | 183,646 | 177,040 | 155,147 | 41,547 | 388,663 | 132,499 | 51,188 | 191,658 | 13,319 |
| 17 | 148,969 | 214,375 | 194,170 | 188,110 | 164,867 | 46,354 | 407,948 | 135,964 | 55,325 | 201,356 | 15,303 |
| 18 | 155,044 | 221,290 | 201,042 | 195,749 | 171,904 | 48,509 | 418,415 | 139,304 | 58,395 | 204,209 | 16,508 |
| 20年 5月 | 163,239 | 229,095 | 207,736 | 203,663 | 178,992 | 55,249 | 34,866 | 11,224 | 5,232 | 17,012 | 1,399 |
| 6 | 163,591 | 229,410 | 208,262 | 204,274 | 180,542 | 55,362 | 34,471 | 11,361 | 5,372 | 16,440 | 1,297 |
| 7 | 164,400 | 230,398 | 209,080 | 204,936 | 181,550 | 56,084 | 35,886 | 11,464 | 5,311 | 17,694 | 1,418 |
| 8 | 164,686 | 230,670 | 209,166 | 205,378 | 178,236 | 55,516 | 35,417 | 11,332 | 5,299 | 17,278 | 1,508 |
| 9 | 165,189 | 231,421 | 210,543 | 206,296 | 179,980 | 56,607 | 35,626 | 11,440 | 5,345 | 17,481 | 1,360 |
| 10 | 166,080 | 232,675 | 212,195 | 207,576 | 183,775 | 57,006 | 35,405 | 11,795 | 5,441 | 16,827 | 1,341 |

- [注] 1. 被保護実世帯、実人員及び扶助別被保護者数は、年度平均である。
 2. 扶助別被保護費の各月は概数であり、各年度計とは一致しない。なお、その他の内訳は、教育扶助と介護扶助の合計である。
 3. 各月については速報値、年度については確報値である。

電力消費量

(関西電力(株))

| 年度月 | 総数 | 電 灯 | | | | | 電 力 | | |
|--------|------------|--------|-----|--------|-------|----|-----------|-------|-----|
| | | 総数 | 定額 | 従量A | 従量B | 臨時 | 総数 | 低圧電力 | その他 |
| | 百万kWh | 百万kWh | | | | | 百万kWh | | |
| 平成17年度 | (23,440) | 20,414 | 395 | 16,975 | 2,997 | 46 | (3,027) | 2,719 | 308 |
| 18 | (22,973) | 20,193 | 395 | 16,708 | 3,044 | 46 | (2,780) | 2,489 | 291 |
| 19 | (23,650) | 20,871 | 395 | 17,328 | 3,107 | 42 | (2,778) | 2,499 | 279 |
| 20年 7月 | 1,814 | 1,566 | 27 | 1,285 | 252 | 2 | 248 | 231 | 17 |
| 8 | 2,660 | 2,282 | 28 | 1,940 | 312 | 3 | 377 | 361 | 16 |
| 9 | 2,043 | 1,758 | 29 | 1,458 | 268 | 3 | 285 | 270 | 15 |
| 10 | 1,687 | 1,483 | 31 | 1,196 | 253 | 3 | 204 | 187 | 17 |
| 11 | 1,669 | 1,505 | 35 | 1,213 | 255 | 3 | 164 | 143 | 21 |
| 12 | 1,739 | 1,573 | 36 | 1,299 | 235 | 3 | 165 | 143 | 23 |

- [注] 1. 関西電力大阪北、南支店(大阪府のうち高槻市、東大阪市、四條畷市のそれぞれの一部が除かれ、兵庫県伊丹市、和歌山県和歌山市のそれぞれ一部を含む)のものである。2. 電灯の定額、従量A、従量Bは公衆街路灯を含む。
 3. 電灯の従量Aは時間帯別電灯を含む。4. ()は従来の大口電力の数値である。5. 電灯の従量Bは、低圧総合利用を含む。
 6. 17年4月より電力の小口のうち、低圧電力のみ公表している。

都市ガスの生産・消費量

(大阪ガス(株))

| 年月 | 生産量 | 需要家数 | | 消費量 | | | | |
|--------|-----------|-----------|-----------|-----------|-----------|-----------|---------|---------|
| | | 総数 | 家庭用 | 総量 | 家庭用 | 工業用 | 商業用 | その他 |
| | 千m3 | 戸 | | 千m3 | | | | |
| 平成18年 | 6,187,753 | 3,842,243 | 3,655,091 | 4,399,520 | 1,295,256 | 2,104,468 | 629,790 | 370,006 |
| 19 | 6,286,308 | 3,874,574 | 3,687,242 | 4,217,312 | 1,225,709 | 2,058,889 | 581,889 | 350,825 |
| 20 | 6,170,099 | 3,897,365 | 3,709,592 | 4,173,014 | 1,246,829 | 2,001,628 | 574,782 | 349,775 |
| 20年 8月 | 498,428 | 3,901,558 | 3,713,768 | 319,547 | 41,792 | 172,264 | 66,164 | 39,327 |
| 9 | 470,426 | 3,904,107 | 3,716,212 | 325,937 | 45,414 | 182,064 | 62,252 | 36,207 |
| 10 | 443,862 | 3,906,352 | 3,718,349 | 305,303 | 62,499 | 165,101 | 49,511 | 28,192 |
| 11 | 446,904 | 3,907,768 | 3,719,622 | 282,458 | 86,754 | 134,504 | 40,833 | 20,367 |
| 12 | 549,197 | 3,912,408 | 3,723,841 | 340,038 | 126,582 | 152,714 | 37,285 | 23,457 |
| 21年 1月 | 573,559 | 3,914,402 | 3,725,030 | 402,301 | 179,581 | 142,133 | 47,663 | 32,924 |

- [注] 1. 大阪ガス株式会社の府内におけるものである。
 2. 需要家数はメーター数で年末現在。3. 10,750kcal/m3換算表示。

水道給水量

(大阪府水道部・大阪市水道局)

| 年度月 | 府 営 水 道 | | 大 阪 市 営 水 道 | | | | | |
|--------|---------|--------------|--------------|---------|---------|-------|-------|--------|
| | 上水道給水量 | 工業用水 総給水量 | 上水道 給水世帯数 | 総量 | 上水道調定水量 | 一般用 | 業務用 | 湯屋用 |
| | 千m3 | | 世帯 | 千m3 | | | | |
| 平成17年度 | 567,791 | 190,615 | 1,445,882 | 416,986 | 407,490 | 2,734 | 6,762 | 33,440 |
| 18 | 561,221 | 187,073 | 1,459,794 | 412,307 | 403,511 | 2,425 | 6,371 | 34,281 |
| 19 | 563,323 | 188,798 | 1,473,798 | 409,620 | 401,370 | 2,238 | 6,012 | 33,294 |
| 20年 7月 | 50,276 | 15,362 | 1,480,160 | 34,869 | 34,154 | 160 | 554 | 3,021 |
| 8 | 48,490 | 15,900 | 1,481,255 | 42,321 | 41,633 | 190 | 498 | 2,941 |
| 9 | 45,912 | 16,091 | 1,481,369 | 34,398 | 33,802 | 151 | 445 | 2,802 |
| 10 | 46,785 | 15,560 | 1,481,380 | 39,289 | 38,694 | 153 | 443 | 2,715 |
| 11 | 44,793 | 16,002 | 1,481,385 | 35,258 | 34,638 | 155 | 465 | 2,448 |
| 12 | 47,202 | 15,467 | 1,481,367 | 28,283 | 27,784 | 120 | 379 | ... |

- [注] 1. 平成17年度の府営水道の上水道給水量の各年度計は3月から翌年2月である。
 2. 大阪市営水道給水世帯数の各年度計は年度末現在である。3. 大阪市営水道の工業用水給水量は南港直接給水分を除く。

交通事故件数と死傷者数

(大阪府警察本部交通総務課)

| 年月 | 総数 | うち原付 | 人対車両 | 車両相互 | | | | | 車両単独 | 列車 |
|--------|--------|--------|-------|--------|--------|--------|-------|--------|-------|----|
| | | | | 総数 | 出合頭 | 追突 | 右折時 | その他 | | |
| 件数 (件) | | | | | | | | | | |
| 平成18年 | 62,834 | 13,240 | 5,016 | 54,367 | 16,600 | 16,202 | 6,848 | 14,717 | 3,446 | 5 |
| 19 | 59,062 | 12,429 | 4,635 | 51,487 | 16,252 | 14,879 | 6,261 | 14,095 | 2,935 | 5 |
| 20 | 53,769 | 10,713 | 4,307 | 46,961 | 15,220 | 13,507 | 5,603 | 12,631 | 2,500 | 1 |
| 20年 7月 | 4,698 | 976 | 328 | 4,164 | 1,368 | 1,158 | 434 | 1,204 | 206 | - |
| 8 | 4,311 | 898 | 289 | 3,833 | 1,256 | 1,082 | 429 | 1,066 | 189 | - |
| 9 | 4,143 | 782 | 301 | 3,663 | 1,205 | 1,103 | 390 | 965 | 179 | - |
| 10 | 4,801 | 936 | 392 | 4,163 | 1,355 | 1,227 | 465 | 1,116 | 246 | - |
| 11 | 4,274 | 859 | 352 | 3,756 | 1,167 | 1,092 | 465 | 1,032 | 166 | - |
| 12 | 5,173 | 1,072 | 464 | 4,487 | 1,411 | 1,272 | 600 | 1,204 | 222 | - |
| 傷者 (人) | | | | | | | | | | |
| 平成18年 | 75,485 | 14,011 | 5,119 | 66,656 | 18,921 | 23,498 | 7,895 | 16,342 | 3,709 | 1 |
| 19 | 70,916 | 13,145 | 4,700 | 63,020 | 18,350 | 21,890 | 7,183 | 15,597 | 3,193 | 3 |
| 20 | 64,290 | 11,431 | 4,403 | 57,153 | 17,214 | 19,544 | 6,416 | 13,979 | 2,733 | 1 |
| 20年 7月 | 5,608 | 1,036 | 334 | 5,039 | 1,556 | 1,675 | 499 | 1,309 | 235 | - |
| 8 | 5,244 | 968 | 117 | 4,744 | 1,445 | 1,609 | 504 | 1,186 | 203 | - |
| 9 | 5,028 | 833 | 488 | 4,504 | 1,354 | 1,624 | 443 | 1,083 | 216 | - |
| 10 | 5,724 | 990 | 396 | 5,055 | 1,524 | 1,771 | 524 | 1,236 | 273 | - |
| 11 | 5,058 | 920 | 363 | 4,518 | 1,286 | 1,570 | 524 | 1,138 | 177 | - |
| 12 | 6,159 | 1,150 | 472 | 5,448 | 1,594 | 1,845 | 675 | 1,334 | 239 | - |
| 死者 (人) | | | | | | | | | | |
| 平成18年 | 255 | 34 | 72 | 119 | 39 | 21 | 23 | 36 | 59 | 5 |
| 19 | 248 | 38 | 72 | 123 | 52 | 21 | 18 | 32 | 49 | 4 |
| 20 | 198 | 28 | 62 | 96 | 43 | 10 | 19 | 24 | 40 | - |
| 20年 7月 | 16 | 4 | 3 | 9 | 4 | - | 2 | 3 | 4 | - |
| 8 | 16 | 1 | 4 | 8 | 3 | 1 | 2 | 2 | 4 | - |
| 9 | 13 | 1 | 4 | 6 | 1 | 1 | 1 | 3 | 3 | - |
| 10 | 16 | 1 | 6 | 8 | 4 | - | 1 | 3 | 2 | - |
| 11 | 15 | 1 | 8 | 6 | 3 | 1 | - | 2 | 1 | - |
| 12 | 21 | 3 | 8 | 11 | 5 | 1 | 2 | 3 | 2 | - |

【注】交通事故の類型別にみた発生状況である。

刑法犯罪種別認知・検挙状況

(大阪府警察本部刑事総務課「犯罪統計」)

| 年月 | 総数 | 凶悪犯 | 認知 | | | | 粗暴犯 | 窃盗犯 | 知能犯 | 風俗犯 | その他 |
|----------|---------|-------|-----|-----|-----|-----|-------|---------|-------|-------|--------|
| | | | 殺人 | 強盗 | 放火 | 強姦 | | | | | |
| 認知件数 (件) | | | | | | | | | | | |
| 平成18年 | 232,451 | 1,255 | 136 | 720 | 192 | 207 | 7,212 | 185,792 | 8,035 | 1,231 | 28,926 |
| 19 | 216,303 | 1,115 | 102 | 679 | 134 | 200 | 6,669 | 171,699 | 7,055 | 1,156 | 28,609 |
| 20 | 201,825 | 959 | 119 | 543 | 144 | 153 | 6,050 | 161,118 | 7,501 | 1,101 | 25,096 |
| 20年 7月 | 17,840 | 82 | 13 | 51 | 9 | 9 | 607 | 14,203 | 775 | 93 | 2,080 |
| 8 | 15,772 | 85 | 9 | 38 | 22 | 16 | 509 | 12,531 | 613 | 116 | 1,918 |
| 9 | 17,779 | 109 | 17 | 53 | 20 | 19 | 515 | 14,370 | 632 | 105 | 2,048 |
| 10 | 17,769 | 84 | 6 | 48 | 8 | 22 | 559 | 14,075 | 723 | 108 | 2,220 |
| 11 | 15,760 | 93 | 16 | 43 | 15 | 19 | 484 | 12,447 | 612 | 99 | 2,025 |
| 12 | 15,235 | 76 | 5 | 49 | 14 | 8 | 457 | 12,283 | 410 | 67 | 1,942 |
| 検挙件数 (件) | | | | | | | | | | | |
| 平成18年 | 39,192 | 752 | 130 | 350 | 153 | 119 | 3,494 | 18,844 | 3,056 | 507 | 12,539 |
| 19 | 38,079 | 587 | 103 | 283 | 77 | 124 | 3,365 | 18,176 | 3,027 | 495 | 12,429 |
| 20 | 39,027 | 589 | 114 | 251 | 101 | 123 | 3,348 | 20,049 | 3,949 | 563 | 10,529 |
| 20年 7月 | 3,117 | 36 | 9 | 11 | 11 | 5 | 326 | 1,537 | 311 | 51 | 856 |
| 8 | 3,167 | 64 | 12 | 30 | 13 | 9 | 281 | 1,536 | 399 | 45 | 842 |
| 9 | 2,624 | 69 | 11 | 29 | 17 | 12 | 243 | 1,190 | 292 | 55 | 775 |
| 10 | 3,803 | 49 | 10 | 19 | 8 | 12 | 282 | 2,042 | 484 | 43 | 903 |
| 11 | 5,277 | 80 | 19 | 27 | 14 | 20 | 398 | 3,343 | 402 | 65 | 989 |
| 12 | 1,973 | 33 | 5 | 10 | 6 | 12 | 225 | 838 | 154 | 39 | 684 |
| 検挙人員 (人) | | | | | | | | | | | |
| 平成18年 | 30,531 | 636 | 137 | 342 | 68 | 89 | 4,073 | 11,838 | 851 | 619 | 12,514 |
| 19 | 30,113 | 558 | 107 | 297 | 53 | 101 | 3,927 | 11,779 | 883 | 678 | 12,288 |
| 20 | 28,046 | 554 | 112 | 274 | 69 | 99 | 3,833 | 11,674 | 964 | 658 | 10,363 |
| 20年 7月 | 2,303 | 32 | 8 | 14 | 4 | 6 | 384 | 909 | 83 | 67 | 828 |
| 8 | 2,180 | 70 | 13 | 45 | 7 | 5 | 300 | 865 | 61 | 52 | 832 |
| 9 | 2,096 | 50 | 9 | 25 | 6 | 10 | 256 | 876 | 88 | 50 | 776 |
| 10 | 2,565 | 54 | 10 | 26 | 8 | 10 | 347 | 1,055 | 118 | 88 | 903 |
| 11 | 3,232 | 75 | 18 | 32 | 9 | 16 | 460 | 1,506 | 128 | 74 | 989 |
| 12 | 1,789 | 36 | 7 | 10 | 8 | 11 | 265 | 682 | 65 | 53 | 688 |

新着資料のご案内

統計資料室で収集した最新の資料です。なお、紙面の都合で、他都道府県資料をはじめ、月報・季報等年間を通じて継続的に到着する資料の掲載を一部割愛しましたが、ご寄贈いただいた機関には心からお礼申し上げます。

国関係

| | |
|---|-----------------|
| 平成17年国勢調査報告 第5巻 就業者の産業(小分類)・職業(小分類)抽出詳細集計 その2 都道府県・市区町村編 03岩手県 | 総務省統計局 |
| 平成17年国勢調査報告 第5巻 就業者の産業(小分類)・職業(小分類)抽出詳細集計 その2 都道府県・市区町村編 14神奈川県 | 総務省統計局 |
| 平成17年国勢調査報告 第5巻 就業者の産業(小分類)・職業(小分類)抽出詳細集計 その2 都道府県・市区町村編 16富山県 | 総務省統計局 |
| 平成17年国勢調査報告 第5巻 就業者の産業(小分類)・職業(小分類)抽出詳細集計 その2 都道府県・市区町村編 18福井県 | 総務省統計局 |
| 平成17年国勢調査報告 第5巻 就業者の産業(小分類)・職業(小分類)抽出詳細集計 その2 都道府県・市区町村編 21岐阜県 | 総務省統計局 |
| 平成17年国勢調査報告 第5巻 就業者の産業(小分類)・職業(小分類)抽出詳細集計 その2 都道府県・市区町村編 26京都府 | 総務省統計局 |
| 平成17年国勢調査報告 第5巻 就業者の産業(小分類)・職業(小分類)抽出詳細集計 その2 都道府県・市区町村編 28兵庫県 | 総務省統計局 |
| 平成17年国勢調査報告 第5巻 就業者の産業(小分類)・職業(小分類)抽出詳細集計 その2 都道府県・市区町村編 40福岡県 | 総務省統計局 |
| 民事・訟務・人権統計年報 平成19年 | 法務省 |
| 民事・訟務・人権統計年報 平成19年 | 法務省 |
| 第5回21世紀成年者縦断調査(国民の生活に関する継続調査)平成18年 | 厚生労働省大臣官房統計情報部 |
| 児童手当事業年報 平成19年度 | 厚生労働省雇用均等・児童家庭局 |
| 農業経営統計調査 個別経営の営農類型別経営統計(水田作経営)平成19年 | 農林水産省大臣官房統計部 |
| 農業経営統計調査 個別経営の営農類型別経営統計(畑作経営)平成19年 | 農林水産省大臣官房統計部 |
| 農業経営統計調査 個別経営の営農類型別経営統計(野菜作・果樹作・花き作経営)平成19年 | 農林水産省大臣官房統計部 |
| 農業経営統計調査 個別経営の営農類型別経営統計(酪農・肉用牛・養豚・採卵養鶏・ブロイラー養鶏経営)平成19年 | 農林水産省大臣官房統計部 |
| 農業経営統計調査報告 販売農家(個別経営)の経営収支 平成19年 | 農林水産省大臣官房統計部 |
| 漁業・養殖業生産統計年報(併載:漁業生産額) 平成18年 | 農林水産省大臣官房統計部 |
| 農業経営統計調査 個別経営の営農類型別経営統計(近畿)(水田作・畑作・野菜作・果樹作・花き作経営)平成19年 | 近畿農政局統計部 |
| 水稲市町村別収穫量(大阪府) 平成20年産 | 近畿農政局大阪農政事務所 |
| 企業活動基本調査報告書 第1巻 総合統計表 平成19年 | 経済産業省調査統計部 |
| 企業活動基本調査報告書 第2巻 事業多角化等統計表 平成19年 | 経済産業省調査統計部 |
| 企業活動基本調査報告書 第3巻 子会社等統計表 平成19年 | 経済産業省調査統計部 |
| 特定サービス産業実態調査報告書 クレジットカード業、割賦金融業編 平成19年 | 経済産業省調査統計部 |
| 特定サービス産業実態調査報告書 ソフトウェア業、情報処理・提供サービス業編 平成19年 | 経済産業省調査統計部 |
| 特定サービス産業実態調査報告書 デザイン・機械設計業編 平成19年 | 経済産業省調査統計部 |

| | |
|--|------------------------|
| 特定サービス産業実態調査報告書 映像情報製作・配給業編 平成19年 | 経済産業省調査統計部 |
| 特定サービス産業実態調査報告書 各種物品賃貸業、産業用機械器具 賃貸業、事務用機械器具賃貸業編 平成19年 | 経済産業省調査統計部 |
| 特定サービス産業実態調査報告書 計量証明業編 平成19年 | 経済産業省調査統計部 |
| 特定サービス産業実態調査報告書 広告代理業、その他広告業編 平成19年 | 経済産業省調査統計部 |
| 建築統計年報 平成20年度版 | 国土交通省情報安全・調査課 建設統計室 |

大阪府

| | |
|-----------------------------|-----------------|
| 大阪の工業動向 大阪府工業指数年報(確報) 平成19年 | 大阪府総務部統計課 |
| 大阪府観光統計調査 平成19年度版 | 大阪府にぎわい創造部観光交流局 |
| 学校給食基本調査 平成19年度 平成19年5月1日現在 | 大阪府教育委員会保健体育課 |

他府県

| | |
|---|-----|
| 山形県の賃金、労働時間及び雇用の動き(毎月勤労統計調査地方調査 結果報告書) 平成19年 | 山形県 |
| 山梨県統計年鑑 平成20年 | 山梨県 |

その他

| | |
|-------------------------------------|-------------|
| 統計でみる日本 2009 | (財)日本統計協会 |
| 全国企業倒産白書 2008年(平成20年) | (株)東京商工リサーチ |
| 近畿地区企業倒産状況 2008年度(2008年1月~2008年12月) | (株)東京商工リサーチ |

各機関で刊行された統計資料等は、統計資料室へ一部ご寄贈くださいますようお願いいたします。