

大阪の工業動向

平成23年1月分速報

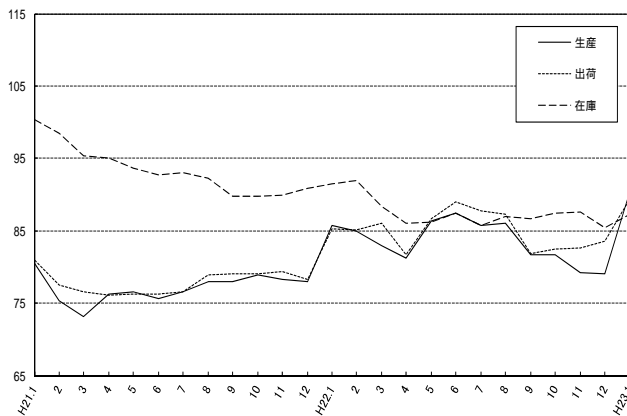
工業生産・出荷・在庫指数の動き(平成17年=100)

生産指数は 90.5(前月比 14.6%上昇)となった。業種別(寄与率順)にみると、電子部品・デバイス工業(前月比 474.8%)、情報通信機械工業(同 44.6%)など 18 業種が上昇した。

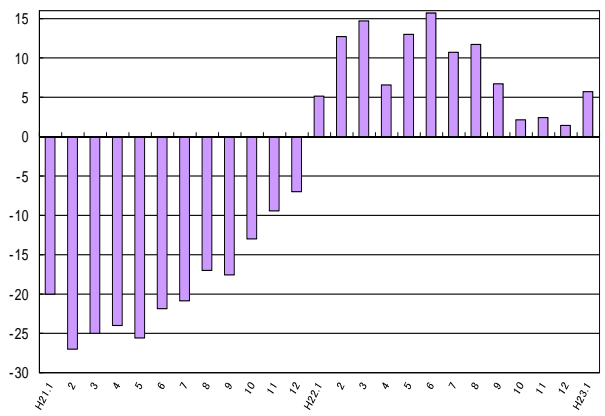
出荷指数は 89.5(前月比 7.1%上昇)となった。業種別(寄与率順)にみると、情報通信機械工業(前月比 51.0%)、一般機械工業(同 12.8%)など 17 業種が上昇した。

在庫指数は 87.3(前月比 2.2%上昇)となった。業種別(寄与率順)にみると、化学工業(前月比 10.1%)、一般機械工業(同 7.5%)など 12 業種が上昇した。

製造工業指数の推移(季節調整済指数平成17年=100)



生産指数 対前年同月比の推移(%)



業種別、特殊分類別工業生産指数

(平成17年=100)

(大阪府統計課)

	業種別												特殊分類別									
	製造工業	鉄鋼業	非鉄金属	金属製品	一般機械	電気機械	情報通信機械	電子部品・デバイス	輸送機械	精密機械	窯業・土石製品	化学	石油・石炭製品	産業総合	公益事業	*参考 機械工業	*参考 (日電気機械)	最終需要財	投資財	消費財	生産財	
ウエイト	10000.0	608.8	174.2	1149.7	1764.0	814.4	453.8	220.3	488.8	69.2	183.9	2032.5	141.3	10279.2	279.2	3810.5	1488.5	4922.6	2237.6	2685.0	5077.4	
年月																						
平成20年	95.2	104.7	95.5	96.5	99.5	89.2	121.5	109.3	94.7	100.0	97.2	84.1	96.5	95.7	115.9	99.9	102.0	91.8	94.8	89.4	98.4	
平成21年	76.9	69.1	69.2	83.0	66.2	75.2	117.8	38.1	55.6	75.8	77.8	75.9	92.3	77.6	103.8	71.5	82.7	79.3	71.4	85.9	74.5	
平成22年	83.3	89.9	91.5	83.7	77.3	80.7	124.5	41.4	56.3	83.1	97.0	80.9	99.4	84.3	121.4	79.0	88.3	82.3	74.8	88.5	84.2	
原指																						
平成22年7月	85.0	88.8	97.4	84.9	82.1	85.0	163.3	46.1	60.6	87.2	85.4	68.9	101.1	86.3	134.0	87.6	103.1	88.7	75.2	100.0	81.2	
8月	81.8	84.1	79.9	85.1	73.6	71.2	146.5	43.6	52.7	86.7	105.8	80.7	99.1	83.3	139.3	77.6	90.1	80.2	71.8	87.3	83.2	
9月	86.4	91.7	98.3	86.6	83.7	81.0	109.0	44.1	64.4	87.1	107.8	87.3	87.7	87.5	126.1	81.4	84.1	80.4	77.7	91.0	87.7	
10月	86.3	90.6	96.6	81.6	82.9	80.3	135.2	40.8	48.7	87.4	118.3	85.5	103.0	86.8	102.4	81.8	91.2	86.4	77.5	93.8	86.1	
11月	84.0	88.5	101.7	92.0	83.8	83.2	66.2	43.2	55.8	86.8	110.3	81.3	103.8	90.9	102.0	75.7	72.1	82.6	82.6	81.7	85.8	
12月	83.7	89.1	91.5	80.7	85.6	83.4	70.8	39.5	49.2	87.9	121.0	86.5	107.0	86.0	135.4	76.1	73.1	81.2	78.5	83.5	86.0	
平成23年1月	79.9	89.2	85.4	69.2	79.5	71.0	63.6	194.9	46.9	75.8	94.3	81.1	102.3	82.2	152.9	78.2	87.1	72.8	73.6	72.0	86.8	
季節調整済指																						
平成22年7月	85.8	86.1	90.9	85.0	82.8	78.7	172.0	42.1	60.8	96.6	81.9	76.7	99.4	86.9	123.9	88.6	100.3	87.6	77.1	95.7	83.2	
8月	86.0	85.1	84.4	90.7	79.2	74.1	164.4	46.9	57.4	92.0	112.1	83.2	93.2	87.2	129.1	81.9	96.3	86.9	77.1	94.5	85.3	
9月	81.7	87.2	90.5	83.3	75.7	75.2	108.0	40.6	54.5	68.2	105.1	85.2	97.2	86.8	126.4	73.8	78.7	82.4	72.6	91.2	81.8	
10月	81.7	79.6	87.8	83.6	83.1	74.1	106.2	38.0	47.9	94.3	111.4	79.4	100.0	90.2	109.6	76.6	79.2	81.3	76.8	85.9	82.3	
11月	79.2	84.1	91.7	93.7	80.3	77.8	49.3	35.8	52.6	82.1	104.5	79.1	96.1	88.7	103.7	68.6	60.5	80.3	80.3	73.8	82.5	
12月	79.0	88.3	92.8	78.8	81.7	80.9	58.8	32.9	47.6	78.6	120.4	81.9	92.6	88.1	134.5	69.1	64.6	75.3	72.6	77.7	83.0	
平成23年1月	90.5	96.7	97.9	78.1	86.8	86.4	85.0	189.1	55.5	90.0	110.8	87.3	96.3	92.2	140.8	90.8	107.4	84.2	82.3	85.9	96.1	

[注] 当月は速報値、前月以前は最終値となっている。

