

大阪の工業動向

平成23年2月分速報

工業生産・出荷・在庫指数の動き(平成17年=100)

生産指数は90.4(前月比0.1%低下)となった。業種別(寄与率順)にみると、電気機械工業(前月比4.2%)、プラスチック製品工業(同6.3%)など10業種が低下した。

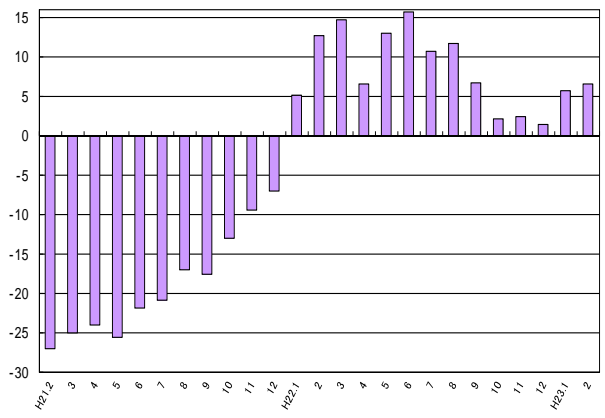
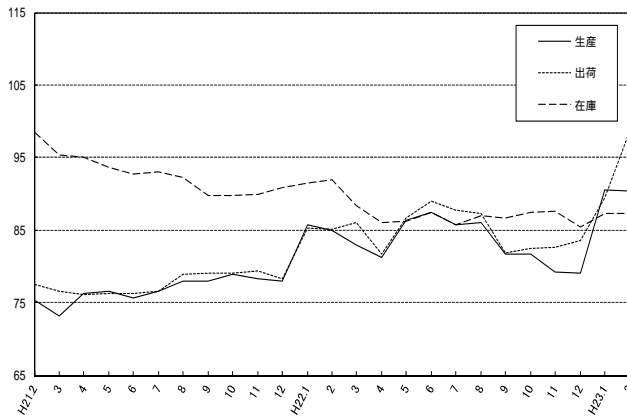
出荷指数は98.8(前月比10.4%上昇)となった。業種別(寄与率順)にみると、情報通信機械工業(前月比66.2%)、金属製品工業(同9.4%)など15業種が上昇した。

在庫指数は87.3(前月比0.0%横ばい)となった。業種別(寄与度順)にみると、金属製品工業(前月比6.6%)、(旧)電気機械工業(同3.8%)など8業種が上昇した。

平成23年2月の在庫指数は前月比0.0%の横ばいであったため、寄与度順で表示。

製造工業指数の推移(季節調整済指数平成17年=100)

生産指数 対前年同月比の推移(%)



業種別、特殊分類別工業生産指数

(平成17年=100)

(大阪府統計課)

	業 種 別													
	製 造 工 業					電 気 機 械 工 業	情 報 通 信 機 械 工 業	電 子 部 品 装 着 機 械 工 業	輸 送 機 械 工 業	精 密 機 械 工 業	聚 業 土 石 製 品 工 業	化 学 工 業	石 油 石 炭 製 品 工 業	
ウエイ	10000.0	608.8	174.2	1149.7	1764.0	814.4	453.8	220.3	488.8	69.2	183.9	2032.5	141.3	
年 月	平成20年	95.2	104.7	95.5	96.5	99.5	89.2	121.5	109.3	94.7	100.0	97.2	84.1	96.5
	平成21年	76.9	69.1	69.2	83.0	66.2	75.2	117.8	38.1	55.6	75.8	77.8	75.9	92.3
	平成22年	83.3	89.9	91.5	83.7	77.3	80.7	124.5	41.4	56.3	83.1	97.0	80.9	99.4
原 指 数	平成22年8月	81.8	84.1	79.9	85.1	73.6	71.2	146.5	43.6	52.7	86.7	105.8	80.7	99.1
	9月	86.4	91.7	98.3	86.6	83.7	81.0	109.0	44.1	64.4	87.1	107.8	87.3	87.7
	10月	86.3	90.6	96.6	81.6	82.9	80.3	135.2	40.8	48.7	87.4	118.3	85.5	103.0
	11月	84.0	88.5	101.7	92.0	83.8	83.2	66.2	43.2	55.8	86.8	110.3	81.3	103.8
	12月	83.7	89.1	91.5	80.7	85.6	83.4	70.8	39.5	49.2	87.9	121.0	86.5	107.0
季 節 調 整 済 指 数	平成23年1月	79.9	89.2	85.4	69.2	79.5	71.0	63.6	194.9	46.5	75.8	94.3	81.1	102.3
	2月	85.2	90.7	87.8	88.9	88.7	73.8	70.7	193.1	55.1	84.5	95.6	77.8	96.8
	平成22年8月	86.0	85.1	84.4	90.7	79.2	74.1	164.4	46.9	57.4	92.0	112.1	83.2	93.2
	9月	81.7	87.2	90.5	83.3	75.7	75.2	109.0	40.6	54.5	68.2	105.1	85.2	97.2
	10月	81.7	79.6	87.8	83.6	83.1	74.1	106.2	38.0	47.9	94.3	111.4	79.4	100.0
季 節 調 整 済 指 数	11月	79.2	84.1	91.7	93.7	80.3	77.8	49.3	35.8	52.6	82.1	104.5	79.1	96.1
	12月	79.0	88.3	92.8	78.8	81.7	80.9	58.8	32.9	47.6	78.6	120.4	81.9	92.6
	平成23年1月	90.5	96.7	97.9	78.1	86.8	86.4	85.0	189.1	55.0	90.0	110.8	87.3	96.3
	2月	90.4	99.1	95.1	91.0	89.5	82.8	87.6	246.9	54.3	87.3	103.6	86.3	91.3

	製 造 工 業					業 種 別				特 殊 分 類 別				
	フラスチック製品	ゴム・紙・紙加工品	織 維	食 料 品	そ の 他	産 業 総 合	公 益 事 業	*参考 機 械 工 業	*参考 (旧)電 気 機 械 工 業	最 終 需 要 財	投 資 財	消 費 財	生 産 財	
ウエイ	368.0	182.5	258.6	521.5	568.5	10279.2	279.2	3810.5	1488.5	4922.6	2237.6	2685.0	5077.4	
年 月	平成20年	92.1	94.4	88.7	91.8	97.6	95.7	115.9	99.9	102.0	91.8	94.8	89.4	98.4
	平成21年	84.5	83.2	79.9	93.5	87.2	77.6	103.8	71.5	82.7	79.3	71.4	85.9	74.5
	平成22年	90.0	86.0	75.6	95.6	89.1	84.3	121.4	79.0	88.3	82.3	74.8	88.5	84.2
原 指 数	平成22年8月	89.7	80.9	74.3	88.6	85.3	83.3	139.3	77.6	90.1	80.2	71.8	87.3	83.2
	9月	92.6	87.4	77.6	95.2	91.4	87.5	126.1	81.4	84.1	85.0	77.7	91.0	87.7
	10月	91.1	93.3	78.0	92.2	91.1	86.7	102.4	81.8	91.2	86.4	77.5	93.8	86.1
	11月	90.9	90.7	79.4	98.7	92.0	84.5	102.0	75.7	72.1	82.1	82.6	81.7	85.8
	12月	86.0	87.0	78.7	102.4	87.0	85.1	135.4	76.1	73.1	81.2	78.5	83.5	86.0
季 節 調 整 済 指 数	平成23年1月	82.2	78.6	80.9	83.3	82.9	81.9	150.6	78.2	87.1	72.8	73.6	72.2	86.7
	2月	82.8	82.5	86.7	90.6	89.6	86.7	141.3	85.0	90.5	79.9	84.9	75.7	90.3
	平成22年8月	92.9	85.3	77.9	94.4	91.8	87.2	129.1	81.9	96.3	86.9	77.1	94.5	85.3
	9月	86.8	83.4	76.4	97.5	88.0	83.1	126.4	73.8	78.7	82.4	72.6	91.2	81.8
	10月	90.2	84.2	75.8	95.5	89.0	82.4	109.6	76.6	79.2	81.3	76.8	85.9	82.3
季 節 調 整 済 指 数	11月	88.7	85.3	75.0	94.2	87.6	79.8	103.7	68.6	60.5	76.4	80.3	73.8	82.5
	12月	88.1	85.3	76.4	94.9	86.6	80.5	134.5	69.1	64.6	75.3	72.6	77.7	83.0
	平成23年1月	95.8	89.8	87.0	97.9	88.4	92.2	138.7	90.8	107.4	84.2	82.3	86.2	95.9
	2月	89.8	91.7	89.7	98.6	90.7	91.8	139.4	92.0	109.9	85.1	86.5	84.5	95.2

[注] 当月は速報値、前月以前は詳報値となっている。

業種別、特殊分類別工業出荷指数

(平成17年=100)

(大阪府統計課)

	業 種 別															
	製 造 工 業												石 油・石炭製品			
	製 造 工 業	鉄鋼業	非鉄金属	金属製品	一般機械	電気機械	情報通信機械	電子部品・デバイス	輸送機械	精密機械	窯業・土石製品	化学				
ウエイト	10000.0	714.1	266.2	1085.3	1632.1	767.7	512.0	366.6	529.9	49.2	139.9	1431.7	848.2			
年 月																
平成20年	96.7	105.5	95.3	97.3	100.5	86.1	123.5	109.8	95.3	99.8	99.1	86.1	91.1			
平成21年	77.8	67.7	70.4	82.8	64.1	74.6	125.7	41.9	64.4	75.9	79.2	77.8	88.7			
平成22年	84.9	87.9	90.2	83.8	74.8	78.1	155.1	47.5	64.6	82.8	98.6	81.8	92.1			
原 指 数	平成22年8月	83.2	80.7	81.8	87.1	72.1	71.8	165.4	50.6	59.7	86.7	104.9	78.8	94.7		
	9月	86.5	88.7	92.5	81.2	84.9	76.4	133.8	50.4	74.0	94.2	112.5	87.1	86.2		
	10月	86.0	83.5	96.9	83.6	78.3	75.1	159.3	47.3	56.6	81.9	119.7	82.7	95.5		
	11月	89.1	91.5	97.1	97.1	77.9	83.4	166.2	50.0	61.7	82.4	118.9	83.2	90.9		
	12月	90.6	86.7	89.6	89.3	83.7	87.1	180.8	46.3	53.8	87.3	124.9	85.8	102.4		
	平成23年1月	79.2	89.2	86.0	70.5	76.9	64.4	137.1	43.9	52.2	75.2	94.9	76.3	96.3		
	2月	92.0	90.4	88.0	86.0	87.7	71.7	277.4	44.8	62.4	89.5	102.9	76.8	94.2		
	季 節	平成22年8月	87.3	82.3	87.6	92.8	77.5	74.7	190.0	53.5	67.0	92.5	110.7	83.6	92.1	
	9月	81.8	83.8	86.1	79.3	73.7	71.4	135.5	46.3	65.1	73.9	106.9	83.2	91.9		
	10月	82.5	75.3	90.2	83.9	83.0	75.1	124.2	43.9	57.2	87.0	113.9	77.3	96.8		
	11月	82.6	85.4	90.0	91.0	77.2	75.9	119.9	42.1	59.2	78.4	112.3	79.4	87.0		
	12月	83.6	87.7	88.4	86.9	77.2	76.4	138.7	39.5	53.3	77.4	117.6	82.0	93.0		
平成23年1月	89.5	96.6	95.8	81.9	87.1	78.3	209.4	43.0	61.0	88.4	117.2	84.8	97.3			
2月	98.8	97.9	95.8	89.6	90.6	81.0	348.1	56.4	59.6	96.9	111.9	85.1	94.1			
	業 種 別												特 殊 分 類 別			
	製 造 工 業					産 業 総 合	公 益 事 業	* 参 考 機 械 工 業	* 参 考 (旧)電 気 機 械	最 終 需 要 財	投 資 財	消 費 財	生 産 財			
	フラスチック製品	ハルマ7-紙・紙加工品	織 維	食 料 品	そ の 他											
ウエイト	331.1	168.8	241.9	517.4	397.9	10449.4	449.4	3857.5	1646.3	5043.6	2433.3	2610.3	4956.4			
年 月																
平成20年	96.7	90.9	88.6	90.1	104.0	97.3	112.8	100.8	103.0	94.1	97.9	90.5	99.3			
平成21年	88.4	80.0	79.5	90.7	88.6	78.9	101.5	72.5	83.2	77.9	68.2	87.0	77.7			
平成22年	88.9	81.0	73.3	91.5	92.1	86.2	115.9	82.2	95.3	84.4	75.3	92.9	85.3			
原 指 数	平成22年8月	91.4	75.0	70.6	84.3	87.4	85.1	128.2	80.8	96.2	83.0	73.7	91.6	83.4		
	9月	92.7	81.9	72.6	91.2	95.0	87.8	117.8	85.0	88.5	86.4	80.1	92.3	86.5		
	10月	88.1	84.3	79.7	94.2	94.7	86.5	98.4	82.5	95.1	87.4	78.3	95.9	84.4		
	11月	88.5	85.8	81.6	94.8	95.7	89.6	99.6	85.9	101.7	91.7	84.7	98.2	86.5		
	12月	83.5	83.9	77.9	101.6	94.0	92.3	129.8	89.6	107.1	94.0	83.0	104.2	87.1		
	平成23年1月	82.2	72.3	75.1	77.3	86.3	82.0	145.3	75.9	82.4	78.5	74.8	82.0	79.8		
	2月	81.6	76.7	78.3	85.6	94.4	93.9	134.9	102.2	129.7	100.4	86.7	113.2	83.5		
	季 節	平成22年8月	94.4	77.4	74.2	88.1	94.3	88.9	123.3	85.9	103.4	89.2	79.9	99.1	86.7	
	9月	90.3	77.7	70.0	94.4	91.5	83.3	120.7	76.7	84.6	82.7	73.2	93.5	80.8		
	10月	87.5	77.3	74.0	90.7	93.3	83.7	106.3	78.7	84.3	83.2	79.4	87.8	81.2		
	11月	86.5	81.4	75.0	90.7	92.6	83.5	102.9	77.0	83.5	83.4	81.8	86.4	81.6		
	12月	86.0	81.8	73.0	91.2	92.1	85.5	125.5	77.6	88.0	82.9	77.0	89.7	84.7		
平成23年1月	93.6	83.6	82.5	94.3	92.8	91.3	130.7	89.7	105.4	91.7	83.8	100.7	88.7			
2月	87.3	84.2	84.3	95.3	95.2	100.3	130.7	111.9	157.5	107.2	89.2	126.1	88.7			

[注] 当月は前報値、前月以前は前報値となっている。

業種別、特殊分類別工業在庫指数

(平成17年=100)

(大阪府統計課)

	業 種 別															
	製 造 工 業												石 油・石炭製品			
	製 造 工 業	鉄鋼業	非鉄金属	金属製品	一般機械	電気機械	情報通信機械	電子部品・デバイス	輸送機械	精密機械	窯業・土石製品	化学				
ウエイト	10000.0	1369.4	216.8	1420.9	1480.1	-	-	-	252.5	18.5	169.9	2017.5	440.1			
年 月																
平成20年	100.5	97.4	97.4	108.7	124.5	-	-	-	86.4	154.2	98.8	98.9	94.3			
平成21年	93.4	94.7	90.0	102.2	117.8	-	-	-	63.8	137.5	102.4	88.4	84.5			
平成22年	87.6	89.3	97.7	101.7	100.2	-	-	-	49.8	144.1	88.5	84.9	90.8			
原 指 数	平成22年8月	86.9	90.6	94.7	104.2	93.8	-	-	45.1	143.2	92.3	84.4	94.2			
	9月	84.2	90.6	100.3	104.8	85.9	-	-	32.1	91.7	90.1	80.6	78.8			
	10月	88.0	93.7	97.1	111.8	89.8	-	-	26.0	124.1	94.7	86.2	87.8			
	11月	89.4	89.9	102.4	111.5	100.9	-	-	34.5	140.8	86.1	81.9	97.5			
	12月	86.2	90.8	107.4	103.2	100.6	-	-	48.5	161.0	86.3	78.1	95.5			
	平成23年1月	89.8	89.1	101.3	99.1	108.8	-	-	48.0	178.3	96.8	86.8	101.5			
	2月	89.8	85.6	102.3	104.0	108.2	-	-	41.3	142.4	100.5	86.1	95.3			
	季 節	平成22年8月	86.9	91.0	94.9	101.5	95.2	-	-	51.0	147.8	90.4	88.1	84.6		
	9月	86.6	93.1	98.3	103.5	92.1	-	-	36.2	103.8	90.2	83.1	73.7			
	10月	87.4	93.6	93.0	110.1	90.6	-	-	23.9	136.9	95.1	87.1	84.8			
	11月	87.6	88.8	97.3	112.9	96.2	-	-	29.0	149.2	88.6	80.8	96.1			
	12月	85.4	85.8	105.6	110.5	95.9	-	-	38.3	169.9	92.4	76.5	89.1			
平成23年1月	87.3	86.1	103.1	101.3	103.1	-	-	34.7	184.2	98.8	84.2	98.8				
2月	87.3	85.2	103.2	108.0	100.2	-	-	33.9	122.3	101.4	82.4	94.0				
	業 種 別												特 殊 分 類 別			
	製 造 工 業					産 業 総 合	公 益 事 業	* 参 考 機 械 工 業	(旧)電 気 機 械	最 終 需 要 財	投 資 財	消 費 財	生 産 財			
	フラスチック製品	ハルマ7-紙・紙加工品	織 維	食 料 品	そ の 他											
ウエイト	465.4	124.6	766.7	62.3	363.3	10000.0	-	2583.1	832.0	3715.6	2246.5	1469.1	6284.4			
年 月																
平成20年	87.7	98.7	83.2	62.6	113.4	100.5	-	106.9	80.8	101.0	110.4	86.5	100.2			
平成21年	78.3	102.5	77.7	58.1	104.0	93.4	-	99.4	76.7	89.9	98.4	77.0	95.5			
平成22年	73.4	96.7	68.8	52.9	108.9	87.6	-	85.0	67.4	83.2	88.4	75.3	90.1			
原 指 数	平成22年8月	71.5	97.5	71.6	51.8	102.5	-	80.8	67.1	81.3	84.3	76.8	90.3			
	9月	71.8	97.8	71.6	49.3	103.6	-	74.8	67.4	78.0	79.9	75.1	87.8			
	10月	75.1	106.0	69.2	49.0	108.8	-	77.3	69.6	81.7	82.7	80.2	91.8			
	11月	75.9	103.6	66.7	52.2	114.2	-	86.5	75.4	86.0	86.6	85.3	91.4			
	12月	75.7	96.5	61.9	49.0	109.3	-	83.5	62.0	80.6	85.4	73.3	89.5			
	平成23年1月	74.9	102.7	65.9	52.0	110.0	-	91.4	71.7	86.8	90.2	81.6	91.6			
	2月	77.1	105.8	67.6	54.1	106.0	-	90.9	74.0	86.0	88.3	82.4	92.0			
	季 節	平成22年8月	70.5	96.9	67.8	53.4	103.7	-	82.0	65.8	81.7	84.8	76.9	90.0		
	9月	70.1	100.4	69.1	51.5	107.3	-	81.7	68.4	80.0	83.1	74.9	89.9			
	10月	72.2	107.0	69.8	52.6	111.9	-	75.9	65.1	78.4	81.8	72.4	93.3			
	11月	73.4	103.7	69.5	51.6	114.2	-	87.6	70.5	80.2	82.1	76.5	92.8			
	12月	74.0	101.0	66.1	51.4	108.3	-	85.4	79.5	63.5	79.9	83.0	75.4			
平成23年1月	76.0	103.8	68.5	51.7	108.7	-	87.3	70.9	84.7	88.1	79.0	88.8				
2月	79.2	104.8	68.5	51.3	106.9	-	87.3	73.6	83.6	85.6	80.8	89.6				

[注] 当月は前報値、前月以前は前報値となっている。

[注] 電気機械工業、情報通信機械工業及び電子部品・デバイス工業については(旧)電気機械工業として数値を表示。