

# 大阪の工業動向

平成23年3月分速報

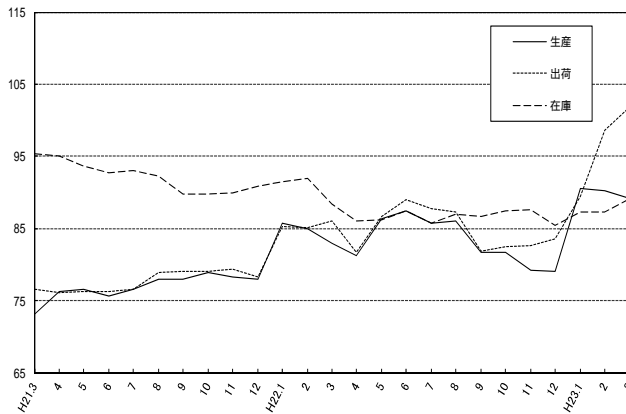
## 工業生産・出荷・在庫指数の動き(平成17年=100)

生産指数は89.1(前月比1.2%低下)となった。業種別(寄与率順)にみると、一般機械工業(前月比9.2%)、金属製品工業(同6.9%)など11業種が低下した。

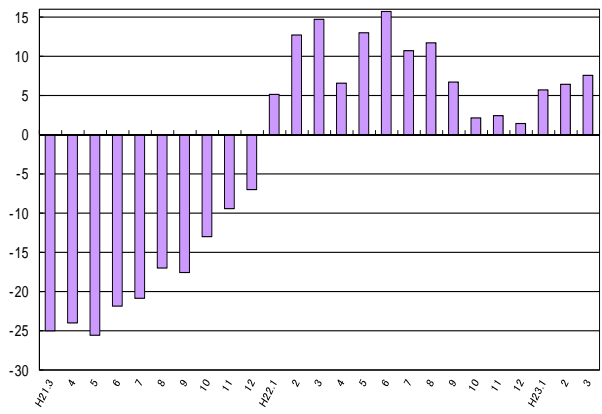
出荷指数は101.9(前月比3.3%上昇)となった。業種別(寄与率順)にみると、情報通信機械工業(前月比39.4%)、食料品工業(同6.4%)など8業種が上昇した。

在庫指数は89.1(前月比2.1%上昇)となった。業種別(寄与率順)にみると、(旧)電気機械工業(前月比17.1%)、石油・石炭製品工業(同16.2%)など11業種が上昇した。

製造工業指数の推移(季節調整済指数平成17年=100)



生産指数 対前年同月比の推移(%)



## 業種別、特殊分類別工業生産指数

(平成17年=100)

(大阪府統計課)

	業 種 別												
	製造工業	鉄鋼業	非鉄金属	金属製品	一般機械	電気機械	情報通信機械	電子部品デバイス	輸送機械	精密機械	窯業・土石製品	化学	石油・石炭製品
ウエイト	10000.0	608.8	174.2	1149.7	1764.0	814.4	453.8	220.3	488.8	69.2	183.9	2032.5	141.3
年月													
平成20年	95.2	104.7	95.5	96.5	99.5	89.2	121.5	109.3	94.7	100.0	97.2	84.1	96.5
平成21年	76.9	69.1	69.2	83.0	66.2	75.2	117.8	38.1	55.6	75.8	77.8	75.9	92.3
平成22年	83.3	89.9	91.5	83.7	77.3	80.7	124.5	41.4	56.3	83.1	97.0	80.9	99.4
原 指 数	平成22年9月	86.4	91.7	98.3	86.6	83.7	81.0	109.0	44.1	64.4	87.1	107.8	87.3
	10月	86.3	90.6	96.6	81.6	82.9	80.3	135.2	40.8	48.7	87.4	118.3	85.5
	11月	84.0	88.5	101.7	92.0	83.8	83.2	66.2	43.2	55.8	86.8	110.3	81.3
	12月	83.7	89.1	91.5	80.7	85.6	83.4	70.8	39.5	49.2	87.9	121.0	86.5
	平成23年1月	79.9	89.2	85.4	69.2	79.5	71.0	63.6	194.9	46.5	75.8	94.3	81.1
季 節 調 整 済 指 数	2月	85.0	90.7	87.8	88.9	88.7	73.8	70.7	193.1	55.1	84.5	95.6	77.2
	3月	94.7	98.9	95.3	101.7	97.9	83.4	80.1	263.8	55.1	140.2	113.9	83.1
	平成22年9月	81.7	87.2	90.5	83.3	75.7	75.2	109.0	40.6	54.5	68.2	105.1	85.2
	10月	81.7	79.6	87.8	83.6	83.1	74.1	106.2	38.0	47.9	94.3	111.4	79.4
季 節 調 整 済 指 数	11月	79.2	84.1	91.7	93.7	80.3	77.8	49.3	35.8	52.6	82.1	104.5	79.1
	12月	79.0	88.3	92.8	78.8	81.7	80.9	58.8	32.9	47.6	78.6	120.4	81.9
	平成23年1月	90.5	96.7	97.9	78.1	86.8	86.4	85.0	189.1	55.0	90.0	110.8	87.3
	2月	90.2	99.1	95.1	91.0	89.5	82.8	87.6	246.9	54.3	87.3	103.6	85.7
	3月	89.1	101.5	97.9	84.7	81.3	87.0	92.3	313.5	46.7	111.2	111.2	82.7
	製 造 工 業					業 種 別				特 殊 分 類 別			
	プラスチック製品	ガラス・紙・印刷品	織 維	食料品	その他	産業総合	公益事業	*参考 機械工業	*参考 (旧)電気機械	最終需要財	投資財	消費財	生産財
ウエイト	368.0	182.5	258.6	521.5	568.5	10279.2	279.2	3810.5	1488.5	4922.6	2237.6	2685.0	5077.4
年月													
平成20年	92.1	94.4	88.7	91.8	97.6	95.7	115.9	99.9	102.0	91.8	94.8	89.4	98.4
平成21年	84.5	83.2	79.9	93.5	87.2	77.6	103.8	71.5	82.7	79.3	71.4	85.9	74.5
平成22年	90.0	86.0	75.6	95.6	89.1	84.3	121.4	79.0	88.3	82.3	74.8	88.5	84.2
原 指 数	平成22年9月	92.6	87.4	77.6	95.2	91.4	87.5	126.1	81.4	84.1	85.0	77.7	91.0
	10月	91.1	93.3	78.0	99.1	92.2	86.7	102.4	81.8	91.2	86.4	77.5	93.8
	11月	90.9	90.7	79.4	98.7	92.0	84.5	102.0	75.7	72.1	82.1	82.6	81.7
	12月	86.0	87.0	78.7	102.4	87.0	85.1	135.4	76.1	73.1	81.2	78.5	83.5
	平成23年1月	82.2	78.6	80.9	83.3	82.9	81.9	150.6	78.2	87.1	72.8	73.6	72.2
季 節 調 整 済 指 数	2月	82.8	82.5	86.7	88.8	89.6	86.5	141.3	85.0	90.5	79.4	84.9	74.9
	3月	93.3	93.6	87.5	103.9	88.6	95.4	120.9	97.5	109.1	88.7	95.5	83.1
	平成22年9月	86.8	83.4	76.4	97.5	88.0	83.1	126.4	73.8	78.7	82.4	72.6	91.2
	10月	90.2	84.2	75.8	95.5	89.0	82.4	109.6	76.6	79.2	81.3	76.8	85.9
季 節 調 整 済 指 数	11月	88.7	85.3	75.0	94.2	87.6	79.8	103.7	68.6	60.5	76.4	80.3	73.8
	12月	88.1	85.3	76.4	94.9	86.6	80.5	134.5	69.1	64.6	75.3	72.6	77.7
	平成23年1月	95.8	89.8	87.0	97.9	88.4	92.2	138.7	90.8	107.4	84.2	82.3	86.2
	2月	89.8	91.7	89.7	96.6	90.7	91.5	139.4	92.0	109.9	84.6	86.5	83.6
	3月	94.2	91.7	84.8	100.9	88.1	89.8	118.0	89.5	118.4	83.7	79.7	86.2

(注) 当月は速報値、前月以前は詳報値となっている。

