

大阪の工業動向

平成23年4月分速報

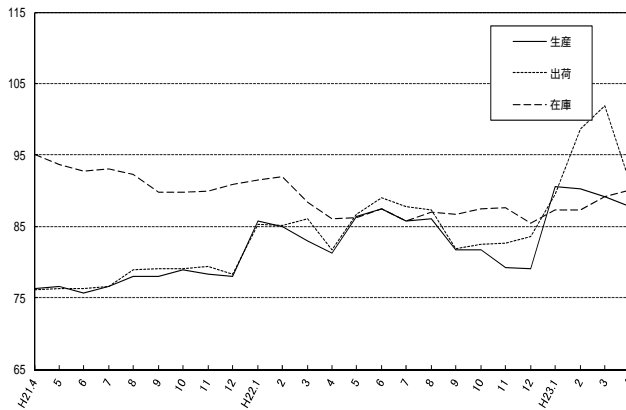
工業生産・出荷・在庫指数の動き(平成17年=100)

生産指数は87.8(前月比1.5%低下)となった。業種別(寄与率順)にみると、電子部品・デバイス工業(前月比51.1%)、情報通信機械工業(同26.0%)など9業種が低下した。

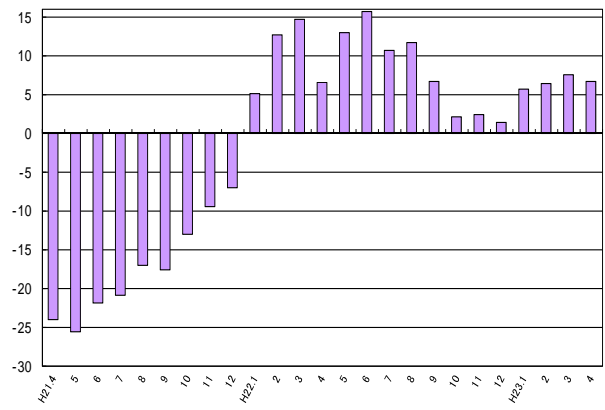
出荷指数は91.0(前月比10.7%低下)となった。業種別(寄与率順)にみると、情報通信機械工業(前月比60.2%)、石油・石炭製品工業(同6.8%)など9業種が低下した。

在庫指数は90.1(前月比1.1%上昇)となった。業種別(寄与率順)にみると、一般機械工業(前月比11.5%)、鉄鋼業(同5.6%)など10業種が上昇した。

製造工業指数の推移(季節調整済指数平成17年=100)



生産指数 対前年同月比の推移(%)



業種別、特殊分類別工業生産指数

(平成17年=100)														(大阪府経済課)							
	業 種 別													特殊分類別							
	製造工業	鉄鋼業	非鉄金属	金属製品	一般機械	電気機械	情報通信機械	電子部品・デバイス	輸送機械	精密機械	窯業・土石製品	化学	石油・石炭製品	産業総合	公益事業	*参考 機械工業	*参考 (旧電気機械)	最終需要財	生産財		
ウエイト	10000.0	608.8	174.2	1149.7	1764.0	814.4	453.8	220.3	488.8	69.2	183.9	2032.5	141.3				4922.6	2237.6	2685.0	5077.4	
年 月																					
平成20年	95.2	104.7	95.5	96.5	99.5	89.2	121.5	109.3	94.7	100.0	97.2	84.1	96.5				91.8	94.8	89.4	98.4	
平成21年	76.9	69.1	69.2	83.0	66.2	75.2	117.8	38.1	55.6	75.8	77.8	75.9	92.3				82.1	71.4	85.9	74.5	
平成22年	83.3	89.9	91.5	83.7	77.3	80.7	124.5	41.4	56.3	83.1	97.0	80.9	99.4				82.3	74.8	88.5	84.2	
原 指 数																					
平成22年10月	86.3	90.6	96.6	81.6	82.9	80.3	135.2	40.8	48.7	87.4	118.3	85.5	103.0				86.4	77.5	93.8	86.1	
11月	84.0	88.5	101.7	92.0	83.8	83.2	66.2	43.2	55.8	86.8	110.3	81.3	103.8				82.1	82.6	81.7	85.8	
12月	83.7	89.1	91.5	80.7	85.6	83.4	70.8	39.5	49.2	87.9	121.0	86.5	107.0				81.2	78.5	83.5	86.0	
平成23年1月	79.9	89.2	85.4	69.2	79.5	71.0	63.6	194.9	46.5	75.8	94.3	81.1	102.3				87.1	73.6	72.2	86.7	
2月	85.0	90.7	87.8	88.9	88.7	70.7	73.8	193.1	55.1	84.5	95.6	77.2	96.8				80.5	84.9	74.9	90.3	
3月	94.7	98.9	95.3	101.7	97.9	83.4	80.1	263.8	55.1	140.2	113.9	83.2	90.4				109.1	88.8	95.5	100.4	
4月	85.2	95.7	101.5	81.2	78.9	82.8	67.4	136.6	41.6	78.7	100.5	87.1	89.3				86.1	71.4	82.9	92.5	
季 節 調 整 済 指 数																					
平成22年10月	81.7	79.6	87.8	83.6	83.1	74.1	106.2	38.0	47.9	94.3	111.4	79.4	100.0				82.1	104.5	79.1	96.1	
11月	79.2	84.1	91.7	93.7	80.3	77.8	49.3	35.8	52.6	82.1	104.5	81.9	96.1				82.1	104.5	79.1	96.1	
12月	79.0	88.3	92.8	78.8	81.7	80.9	58.8	32.9	47.6	78.6	120.4	81.9	92.6				82.1	104.5	79.1	96.1	
平成23年1月	90.5	96.7	97.9	78.1	86.8	86.4	85.0	189.1	55.0	90.0	110.8	87.3	96.3				82.1	104.5	79.1	96.1	
2月	90.2	99.1	95.1	91.0	89.5	82.8	87.6	246.9	54.3	87.3	103.6	85.7	91.3				82.1	104.5	79.1	96.1	
3月	89.1	101.5	97.9	84.7	81.3	87.0	92.3	313.5	46.7	111.4	111.2	82.8	86.1				82.1	104.5	79.1	96.1	
4月	87.8	100.7	103.1	84.9	86.6	81.4	68.3	153.3	47.1	83.4	99.9	85.5	87.1				82.1	104.5	79.1	96.1	

[注] 当月は速報値、前月以前は詳報値となっている。

業種別、特殊分類別工業出荷指数

(平成17年=100)

(大阪府統計課)

	業 種 別													
	製 造 工 業													石油・石炭製品
	製 造 工 業	鉄鋼業	非鉄金属	金属製品	一般機械	電気機械	情報通信機械	電子部品・デバイス	輸送機械	精密機械	窯業・土石製品	化 学	13	
ウエイト	10000.0	714.1	266.2	1085.3	1632.1	767.7	512.0	366.6	529.9	49.2	139.9	1431.7	848.2	
年 月														
平成20年	96.7	105.5	95.3	97.3	100.5	86.1	123.5	109.8	95.3	99.8	99.1	86.1	91.1	
平成21年	77.8	67.7	70.4	82.8	64.1	74.6	125.7	41.9	64.4	75.9	79.2	77.8	88.7	
平成22年	84.9	87.9	90.2	83.8	74.8	78.1	155.1	47.5	64.6	82.8	98.6	81.8	92.1	
原 指 数														
平成22年10月	86.0	83.5	96.9	83.6	78.3	75.1	159.3	47.3	56.6	81.9	119.7	82.7	95.5	
11月	89.1	91.5	97.1	97.1	77.9	83.4	166.2	50.0	61.7	82.4	118.9	83.2	90.9	
12月	90.6	86.7	89.6	89.3	83.7	87.1	180.8	46.3	53.8	87.3	124.9	85.8	102.4	
平成23年1月	79.2	89.2	86.0	70.5	76.9	64.4	137.1	43.9	52.2	75.2	94.9	76.3	96.3	
2月	91.9	90.4	88.0	86.0	87.7	71.7	277.4	44.8	62.4	89.5	102.9	76.1	94.2	
3月	109.5	97.4	95.5	100.5	105.5	81.5	438.1	48.2	63.5	139.6	112.9	84.7	95.3	
4月	88.6	89.9	95.9	90.1	75.1	80.8	198.9	39.4	48.5	74.0	102.4	85.2	86.0	
季 節 調 整 指 数														
平成22年10月	82.5	75.3	90.2	83.9	83.0	75.1	124.2	43.9	57.2	87.0	113.9	77.3	96.8	
11月	82.6	85.4	90.0	91.0	77.2	75.9	119.9	42.1	59.2	78.4	112.3	79.4	87.0	
12月	83.6	87.7	88.4	86.9	77.2	76.4	138.7	39.5	53.3	77.4	117.6	82.0	93.0	
平成23年1月	89.5	96.6	95.8	81.9	87.1	78.3	209.4	43.0	61.0	88.4	117.2	84.8	97.3	
2月	96.6	97.9	95.8	89.6	90.6	81.0	348.1	56.4	59.6	96.9	111.9	84.3	94.1	
3月	101.9	95.3	94.8	84.4	79.3	77.0	485.4	56.7	51.5	111.1	111.1	83.3	90.7	
4月	91.0	96.9	97.0	91.7	82.2	85.2	193.0	44.0	54.3	76.3	100.2	81.2	84.5	

[注] 当月は速報値 前月以前は詳報値となっている。

業種別、特殊分類別工業在庫指数

(平成17年=100)

(大阪府統計課)

	業 種 別													
	製 造 工 業													石油・石炭製品
	製 造 工 業	鉄鋼業	非鉄金属	金属製品	一般機械	電気機械	情報通信機械	電子部品・デバイス	輸送機械	精密機械	窯業・土石製品	化 学	13	
ウエイト	10000.0	1369.4	216.8	1420.9	1480.1	-	-	-	252.5	18.5	169.9	2017.5	440.1	
年 月														
平成20年	100.5	97.4	97.4	108.7	124.5	-	-	-	86.4	154.2	98.8	98.9	94.3	
平成21年	93.4	94.7	90.0	102.2	117.8	-	-	-	63.8	137.5	102.4	88.4	84.5	
平成22年	87.6	89.3	97.7	101.7	100.2	-	-	-	49.8	144.1	88.5	84.9	90.8	
原 指 数														
平成22年10月	88.0	93.7	97.1	111.8	89.8	-	-	-	26.0	124.1	94.7	86.2	87.8	
11月	89.4	89.9	102.4	111.5	100.9	-	-	-	34.5	140.8	86.1	81.9	97.5	
12月	86.2	90.8	107.4	103.2	100.6	-	-	-	48.5	161.0	86.3	78.1	95.5	
平成23年1月	89.8	89.1	101.3	99.1	108.8	-	-	-	48.0	178.3	96.8	86.8	101.5	
2月	89.8	85.6	102.3	104.0	108.2	-	-	-	41.3	142.4	100.5	86.1	95.3	
3月	86.5	86.2	100.4	104.4	92.5	-	-	-	18.7	141.1	104.9	81.7	101.9	
4月	87.7	92.2	107.9	94.3	100.7	-	-	-	15.3	149.3	100.6	83.3	109.5	
季 節 調 整 指 数														
平成22年10月	87.4	93.6	93.0	110.1	90.6	-	-	-	23.9	136.9	95.1	87.1	84.8	
11月	87.6	88.8	97.3	112.9	96.2	-	-	-	29.0	149.2	88.6	80.8	96.1	
12月	85.4	85.8	105.6	110.5	95.9	-	-	-	38.3	169.9	92.4	76.5	89.1	
平成23年1月	87.3	86.1	103.1	101.3	103.1	-	-	-	34.7	184.2	98.8	84.2	98.8	
2月	87.3	85.2	103.2	108.0	100.2	-	-	-	33.9	122.3	101.4	82.4	94.0	
3月	89.1	89.2	103.1	106.6	96.5	-	-	-	25.3	128.0	105.2	80.4	109.2	
4月	90.1	94.2	112.0	95.4	107.6	-	-	-	18.0	134.6	101.8	83.2	114.7	

[注] 当月は速報値 前月以前は詳報値となっている。

[注] 電気機械工業 情報通信機械工業及び電子部品・デバイス工業については(旧)電気機械工業として数値を表示。