

大阪の工業動向

平成23年5月分速報

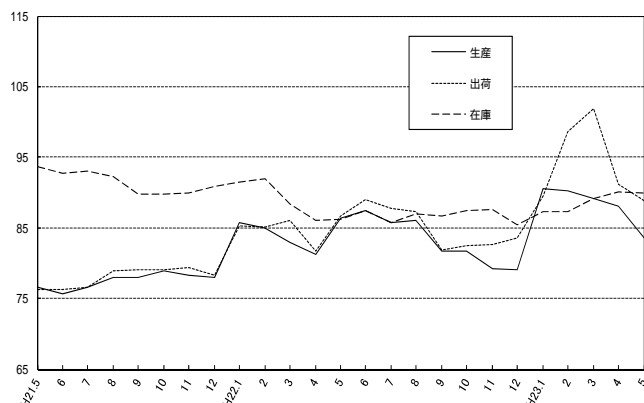
工業生産・出荷・在庫指数の動き(平成17年=100)

生産指数は83.6(前月比5.0%低下)となった。業種別(寄与率順)にみると、電子部品・デバイス工業(前月比55.8%)、情報通信機械工業(同45.1%)など18業種が低下した。

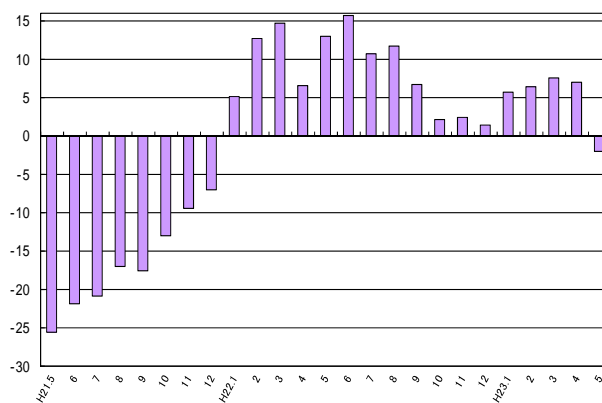
出荷指数は88.8(前月比2.5%低下)となった。業種別(寄与率順)にみると、電気機械工業(前月比11.7%)、情報通信機械工業(同7.2%)など16業種が低下した。

在庫指数は89.9(前月比0.2%低下)となった。業種別(寄与率順)にみると、一般機械工業(前月比7.3%)、窯業・土石製品工業(同13.9%)など8業種が低下した。

製造工業指数の推移(季節調整済指数平成17年=100)



生産指数 対前年同月比の推移(%)



業種別、特殊分類別工業生産指数

(平成17年=100)

(大阪府経済課)

| | 業 種 別 | | | | | | | | | | | | | |
|---------------------------------|----------|------------|-------|--------|--------|---------|--------|-------------|----------------|-----------|---------|--------|---------|-------|
| | 製造工業 | 鉄鋼業 | 非鉄金属 | 金属製品 | 一般機械 | 電気機械 | 情報通信機械 | 電子部品・デバイス | 輸送機械 | 精密機械 | 窯業・土石製品 | 化学 | 石油・石炭製品 | |
| ウェイト | 10000.0 | 608.8 | 174.2 | 1149.7 | 1764.0 | 814.4 | 453.8 | 220.3 | 488.8 | 69.2 | 183.9 | 2032.5 | 141.3 | |
| 年月 | | | | | | | | | | | | | | |
| 平成20年 | 95.2 | 104.7 | 95.5 | 96.5 | 99.5 | 89.2 | 121.5 | 109.3 | 94.7 | 100.0 | 97.2 | 84.1 | 96.5 | |
| 平成21年 | 76.9 | 69.1 | 69.2 | 83.0 | 66.2 | 75.2 | 117.8 | 38.1 | 55.6 | 75.8 | 77.8 | 75.9 | 92.3 | |
| 平成22年 | 83.3 | 89.9 | 91.5 | 83.7 | 77.3 | 80.7 | 124.5 | 41.4 | 56.3 | 83.1 | 97.0 | 80.9 | 99.4 | |
| 原 指 数 | 平成22年11月 | 84.0 | 88.5 | 101.7 | 92.0 | 83.8 | 83.2 | 66.2 | 43.2 | 55.8 | 86.8 | 110.3 | 81.3 | 103.8 |
| | 12月 | 83.7 | 89.1 | 91.5 | 80.7 | 85.6 | 83.4 | 70.8 | 39.5 | 49.2 | 87.9 | 121.0 | 86.5 | 107.0 |
| | 平成23年1月 | 79.9 | 89.2 | 85.4 | 69.2 | 79.5 | 71.0 | 63.6 | 46.5 | 75.8 | 94.3 | 94.3 | 81.1 | 102.3 |
| | 2月 | 85.0 | 90.7 | 87.8 | 88.9 | 88.7 | 73.8 | 70.7 | 193.1 | 55.1 | 84.5 | 95.6 | 77.2 | 96.8 |
| | 3月 | 94.7 | 98.9 | 95.3 | 101.7 | 97.9 | 83.4 | 80.1 | 263.8 | 55.1 | 140.2 | 113.9 | 83.2 | 90.4 |
| 季 節 調 整 済 指 数 | 平成22年11月 | 79.2 | 84.1 | 91.7 | 93.7 | 80.3 | 77.8 | 49.3 | 35.8 | 52.6 | 82.1 | 104.5 | 79.1 | 96.1 |
| | 12月 | 79.0 | 88.3 | 92.8 | 78.8 | 81.7 | 80.9 | 58.8 | 32.9 | 47.6 | 78.6 | 120.4 | 81.9 | 92.6 |
| | 平成23年1月 | 90.5 | 96.7 | 97.9 | 78.1 | 86.8 | 86.4 | 189.1 | 55.0 | 90.0 | 110.8 | 87.3 | 96.3 | |
| | 2月 | 90.2 | 99.1 | 95.1 | 91.0 | 89.5 | 82.8 | 87.6 | 246.9 | 54.3 | 87.3 | 103.6 | 85.7 | 91.3 |
| | 3月 | 89.1 | 101.5 | 97.9 | 84.7 | 81.3 | 87.0 | 92.3 | 313.5 | 46.7 | 111.4 | 111.2 | 82.8 | 86.1 |
| 4月 | 88.0 | 100.7 | 103.1 | 84.9 | 86.6 | 81.4 | 68.3 | 153.3 | 47.1 | 83.4 | 99.9 | 85.5 | 87.1 | |
| 5月 | 83.6 | 95.9 | 101.0 | 82.1 | 89.5 | 86.0 | 37.5 | 67.8 | 43.8 | 107.6 | 90.3 | 84.3 | 99.2 | |
| | 製 造 工 業 | | | | | 業 種 別 | | | | 特 殊 分 類 別 | | | | |
| | プラスチック製品 | パルプ・紙・紙加工品 | 繊維 | 食料品 | その他 | 産業総合 | 公益事業 | *参考 機械工業 | *参考 (旧)電気機械 | 最終需要財 | 投資財 | 消費財 | 生産財 | |
| ウェイト | 368.0 | 182.5 | 258.6 | 521.5 | 568.5 | 10279.2 | 279.2 | 3810.5 | 1488.5 | 4922.6 | 2237.6 | 2685.0 | 5077.4 | |
| 年月 | | | | | | | | | | | | | | |
| 平成20年 | 92.1 | 94.4 | 88.7 | 91.8 | 97.6 | 95.7 | 115.9 | 99.9 | 102.0 | 91.8 | 94.8 | 89.4 | 98.4 | |
| 平成21年 | 84.5 | 83.2 | 79.9 | 93.5 | 87.2 | 77.6 | 103.8 | 71.5 | 82.7 | 79.3 | 71.4 | 85.9 | 74.5 | |
| 平成22年 | 90.0 | 86.0 | 75.6 | 95.6 | 89.1 | 84.3 | 121.4 | 79.0 | 88.3 | 82.3 | 74.8 | 88.5 | 84.2 | |
| 原 指 数 | 平成22年11月 | 90.9 | 90.7 | 79.4 | 98.7 | 92.0 | 84.5 | 102.0 | 75.7 | 72.1 | 82.1 | 82.6 | 81.7 | 85.8 |
| | 12月 | 86.0 | 87.0 | 78.7 | 102.4 | 87.0 | 85.1 | 135.4 | 76.1 | 73.1 | 81.2 | 78.5 | 83.5 | 86.0 |
| | 平成23年1月 | 82.2 | 78.6 | 80.9 | 83.3 | 82.9 | 81.9 | 150.6 | 78.2 | 87.1 | 81.2 | 73.6 | 72.2 | 86.7 |
| | 2月 | 82.8 | 82.5 | 86.7 | 88.8 | 89.6 | 86.5 | 141.3 | 85.0 | 90.5 | 79.4 | 84.9 | 74.9 | 90.3 |
| | 3月 | 93.3 | 93.6 | 87.5 | 104.0 | 88.6 | 95.4 | 120.9 | 97.5 | 109.1 | 88.8 | 95.5 | 83.2 | 100.4 |
| 季 節 調 整 済 指 数 | 平成22年11月 | 88.7 | 85.3 | 75.0 | 94.2 | 87.6 | 79.8 | 103.7 | 68.6 | 60.5 | 76.4 | 80.3 | 73.8 | 82.5 |
| | 12月 | 88.1 | 85.3 | 76.4 | 94.9 | 86.6 | 80.5 | 134.5 | 69.1 | 64.6 | 75.3 | 72.6 | 77.7 | 83.0 |
| | 平成23年1月 | 95.8 | 89.8 | 87.0 | 97.9 | 88.4 | 92.2 | 138.7 | 90.8 | 107.4 | 84.2 | 82.3 | 86.2 | 95.9 |
| | 2月 | 89.8 | 91.7 | 89.7 | 96.6 | 90.7 | 91.5 | 139.4 | 92.0 | 109.9 | 84.6 | 86.5 | 83.6 | 95.2 |
| | 3月 | 94.2 | 91.7 | 84.8 | 101.0 | 88.1 | 89.8 | 118.0 | 89.5 | 118.4 | 83.8 | 79.7 | 86.3 | 95.1 |
| 4月 | 95.6 | 92.2 | 86.8 | 103.7 | 91.8 | 88.8 | 118.6 | 82.8 | 87.5 | 80.8 | 78.1 | 82.3 | 94.4 | |
| 5月 | 92.0 | 90.9 | 85.5 | 98.7 | 86.8 | 84.3 | 109.9 | 75.1 | 67.4 | 77.9 | 78.4 | 77.6 | 88.4 | |

[注] 当月は速報値、前月以前は訂正値となっている。

