

# 大阪の工業動向

平成23年7月分速報

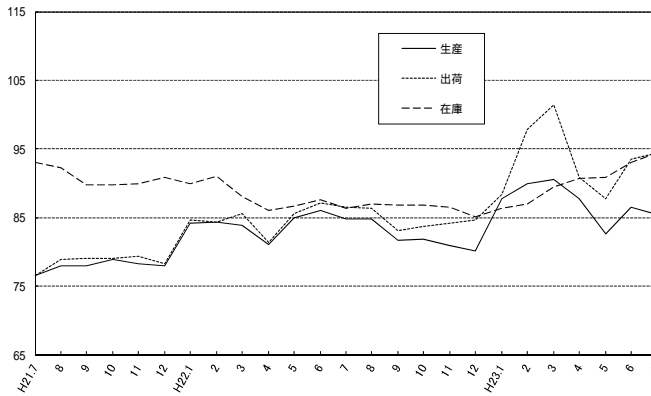
## 工業生産・出荷・在庫指数の動き(平成17年=100)

生産指数は85.4(前月比1.3%低下)となった。業種別(寄与率順)にみると、一般機械工業(前月比4.0%)、金属製品工業(同3.5%)など12業種が低下した。

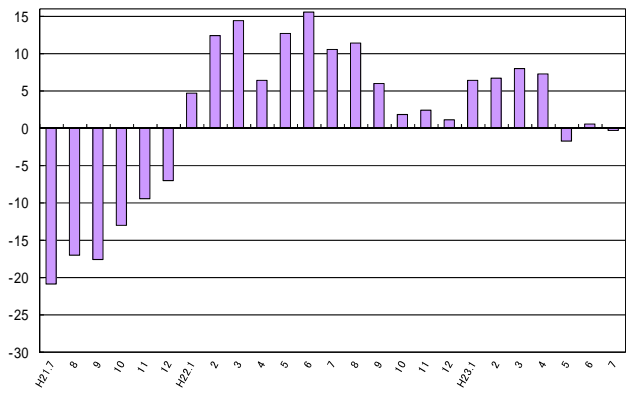
出荷指数は94.5(前月比1.1%上昇)となった。業種別(寄与率順)にみると、化学工業(前月比10.4%)、情報通信機械工業(同4.3%)など9業種が上昇した。

在庫指数は94.5(前月比1.5%上昇)となった。業種別(寄与率順)にみると、化学工業(前月比9.5%)、金属製品工業(同3.0%)など12業種が上昇した。

製造工業指数の推移(季節調整済指数平成17年=100)



生産指数 対前年同月比の推移(%)



## 業種別、特殊分類別工業生産指数

(平成17年=100)

(大阪府統計課)

		業 種 別													
		製 造 工 業											特 殊 分 類 別		
		製鉄工業	鉄鋼業	非鉄金属	金属製品	一般機械	電機機械	情報通信機械	電子部品・デバイス	輸送機械	精密機械	窯業・土石製品	化学	石油・石炭製品	
ウエイト		10000.0	608.8	174.2	1149.7	1764.0	814.4	453.8	220.3	488.8	69.2	183.9	2032.5	141.3	
年月															
平成20年		95.2	104.7	95.5	96.5	99.5	89.2	121.5	109.3	94.7	100.0	97.2	84.1	96.5	
平成21年		76.9	69.1	69.2	83.0	66.2	75.2	117.8	38.1	55.6	75.8	77.8	75.9	92.3	
平成22年		83.0	89.9	91.5	83.5	77.2	80.6	124.5	42.5	55.9	83.2	97.0	80.5	98.8	
原 指 数	平成23年1月	79.9	89.2	85.4	69.2	79.5	71.0	63.6	194.9	46.5	75.8	94.3	81.1	102.3	
	2月	85.0	90.7	87.8	88.9	88.7	73.8	70.7	193.1	55.1	84.5	95.6	77.2	96.8	
	3月	94.7	98.9	95.3	101.7	97.9	83.4	80.1	263.8	55.1	140.2	113.9	83.2	90.4	
	4月	85.4	95.7	101.5	81.2	78.9	82.8	67.4	136.6	41.6	78.7	100.5	87.1	89.3	
	5月	78.3	89.9	92.4	79.7	77.8	80.2	37.1	65.9	38.7	83.5	88.7	83.0	81.8	
	6月	89.0	84.9	97.8	89.1	91.8	89.1	34.8	236.4	53.7	97.3	100.6	85.6	72.0	
	7月	84.6	85.9	93.8	79.0	89.3	82.3	32.5	226.6	54.2	106.5	94.6	74.2	99.2	
季 節 調 整 済 指 数	平成23年1月	87.7	95.7	95.2	77.2	83.2	82.9	86.8	216.2	52.7	88.0	108.2	82.4	102.3	
	2月	89.9	97.5	92.8	90.6	89.4	82.0	86.0	227.5	55.4	85.9	103.8	83.5	94.1	
	3月	90.5	98.7	93.5	88.2	83.2	85.5	92.8	282.4	46.0	104.0	113.7	81.7	85.4	
	4月	87.7	99.2	102.2	85.4	89.6	82.2	72.4	148.9	47.1	84.4	96.9	86.3	88.2	
	5月	82.6	93.7	101.2	80.7	90.5	84.2	37.7	67.6	44.3	109.1	90.8	82.9	92.2	
	6月	86.5	82.5	94.8	82.8	83.3	81.1	33.7	223.8	52.7	100.9	93.3	82.8	81.8	
	7月	85.4	85.4	88.9	79.9	89.6	77.4	29.3	208.7	53.5	115.8	95.3	86.6	96.6	
		製 造 工 業					産 業 総 合		*参考 機 械 工 業		*参考 (旧電機機械)		最 終 需 要 財		生 産 財
		プラスチック製品	繊維	食品	その他							投資財	消費財		
ウエイト		368.0	182.5	258.6	521.5	568.5	10279.2	279.2	3810.5	1488.5	4922.6	2237.6	2685.0	5077.4	
年月															
平成20年		92.1	94.4	88.7	91.8	97.6	95.7	115.9	99.9	102.0	91.8	94.8	89.4	98.4	
平成21年		84.5	83.2	79.9	93.5	87.2	77.6	103.8	71.5	82.7	79.3	71.4	85.9	74.5	
平成22年		89.6	86.0	75.8	93.1	89.0	84.1	121.4	79.0	88.3	81.8	74.7	87.7	84.1	
原 指 数	平成23年1月	82.2	78.6	80.9	83.3	82.9	81.9	150.6	78.2	87.1	72.8	73.6	72.2	86.7	
	2月	82.8	82.5	86.7	86.6	89.6	86.5	141.3	85.0	90.5	79.4	84.9	74.9	90.3	
	3月	93.3	93.6	87.5	104.0	88.6	95.4	120.9	97.5	109.1	88.8	95.5	83.2	100.4	
	4月	93.9	93.0	86.4	108.4	86.1	110.3	78.4	96.1	109.1	88.8	95.5	83.2	100.4	
	5月	93.2	84.1	81.8	91.8	82.3	79.0	104.4	67.8	64.9	72.2	70.2	73.8	84.1	
	6月	99.4	92.9	86.8	108.1	85.9	90.0	124.2	88.0	94.3	81.3	80.9	81.7	96.4	
	7月	98.2	91.6	84.5	104.9	91.5	86.3	145.9	84.8	88.5	76.5	75.2	77.5	92.5	
季 節 調 整 済 指 数	平成23年1月	94.4	89.4	83.3	95.8	86.9	89.3	137.5	88.8	100.0	82.8	79.8	84.1	92.8	
	2月	89.6	91.9	90.7	98.1	91.4	91.2	138.1	90.3	105.7	84.6	86.2	84.1	94.8	
	3月	93.9	92.0	87.0	101.5	87.2	91.0	115.5	91.9	117.4	85.0	81.1	85.8	95.6	
	4月	94.6	89.5	88.5	102.5	91.6	88.4	115.0	82.6	86.7	81.4	80.6	83.0	93.4	
	5月	91.5	91.1	85.7	95.7	86.3	83.6	124.0	74.9	67.1	77.0	77.9	77.1	87.5	
	6月	91.8	89.7	85.8	103.7	86.4	87.7	130.1	85.2	88.9	76.6	77.6	76.8	95.2	
	7月	91.0	90.1	85.3	100.0	89.5	87.0	137.6	82.3	82.2	74.8	77.7	72.9	96.1	

[注] 当月は速報値 前月以前は詳報値となっている。

業種別、特殊分類別工業出荷指数

(平成17年=100)

(大阪府総務課)

	業 種 別													
	製 造 工 業											特殊分類別		
	製造工業	鉄鋼業	非鉄金属	金属製品	一般機械	電気機械	情報通信機械	電子部品・デバイス	輸送機械	精密機械	窯業・土石製品	化学	石油・石炭製品	
ウエイト	10000.0	714.1	266.2	1085.3	1632.1	767.7	512.0	366.6	529.9	49.2	139.9	1431.7	848.2	
年 月														
平成20年	96.7	105.5	95.3	97.3	100.5	86.1	123.5	109.8	95.3	99.8	99.1	86.1	91.1	
平成21年	77.8	67.7	70.4	82.8	64.1	74.6	125.7	41.9	64.4	75.9	79.2	77.8	88.7	
平成22年	84.7	87.9	90.2	83.7	74.7	78.0	154.8	48.9	64.3	82.3	98.6	81.6	92.1	
原 指 数														
平成23年1月	79.2	89.2	86.0	70.5	76.9	64.4	137.1	43.9	52.2	75.2	94.9	76.3	96.3	
2月	91.9	90.4	88.0	86.0	87.7	71.7	277.4	44.8	62.4	89.5	102.9	76.1	94.2	
3月	109.5	97.4	95.5	100.5	105.5	81.5	438.1	48.2	63.5	139.6	112.9	84.7	95.3	
4月	88.7	89.9	95.9	90.1	75.1	80.8	198.9	39.4	48.5	74.0	102.4	85.2	86.0	
5月	82.3	86.4	90.9	83.0	78.5	68.4	179.7	40.7	42.9	77.9	91.0	80.0	76.4	
6月	94.9	86.9	92.9	87.9	91.5	74.8	269.0	43.9	58.9	98.7	101.6	82.6	92.5	
7月	94.2	83.0	88.1	80.5	89.5	74.3	296.0	46.3	59.9	98.9	92.4	77.7	95.7	
季 節 調 整 済 指 数														
平成23年1月	88.3	93.9	93.7	80.2	85.2	74.9	185.9	48.6	60.0	83.9	113.9	81.1	96.3	
2月	97.9	96.7	94.5	92.1	90.1	79.5	341.5	52.8	59.4	101.9	113.6	83.0	96.6	
3月	101.4	93.2	94.0	87.3	81.1	76.4	486.6	52.0	51.4	99.5	111.2	82.1	89.4	
4月	90.9	94.6	96.5	93.8	86.7	80.0	208.8	42.7	53.8	78.8	90.0	81.6	84.4	
5月	87.8	91.2	98.8	87.3	93.0	75.6	182.3	41.6	48.9	104.1	96.1	80.5	81.9	
6月	93.5	85.2	89.6	82.1	92.6	72.7	271.5	41.6	58.3	100.7	94.0	80.1	96.3	
7月	94.5	81.4	85.2	81.8	90.6	72.8	283.2	42.6	59.3	107.6	94.8	88.4	95.7	
		製 造 工 業					産業総合	公益事業	*参考 機械工業	*参考 (旧)電気機械	最終需要財	投資財	消費財	生産財
ウエイト	331.1	168.8	241.9	517.4	397.9	10449.4	449.4	3857.5	1646.3	5043.6	2433.3	2610.3	4956.4	
年 月														
平成20年	96.7	90.9	88.6	90.1	104.0	97.3	112.8	100.8	103.0	94.1	97.9	90.5	99.3	
平成21年	88.4	80.0	79.5	90.7	88.6	78.9	101.5	72.5	83.2	77.9	68.2	87.0	77.7	
平成22年	88.8	81.0	72.5	89.6	92.2	86.0	115.9	82.2	95.4	84.0	75.3	92.2	85.4	
原 指 数														
平成23年1月	82.2	72.3	75.1	77.3	86.3	82.0	145.3	75.9	82.4	78.5	74.8	82.0	79.8	
2月	81.6	76.7	78.3	84.2	94.4	93.7	134.9	102.2	129.7	100.0	86.7	112.5	83.5	
3月	95.6	88.9	84.1	101.4	91.0	109.9	120.2	134.1	185.0	127.7	101.1	152.4	90.9	
4月	95.4	87.4	83.8	106.1	96.6	89.5	107.4	86.6	108.3	88.9	72.3	104.4	88.4	
5月	92.8	77.9	75.3	86.6	86.8	83.1	99.6	81.4	96.8	83.4	72.5	93.5	81.2	
6月	96.6	86.8	76.5	110.4	94.1	95.8	115.2	102.8	128.3	102.5	83.6	120.1	87.2	
7月	98.1	84.9	76.4	105.0	97.4	95.9	134.1	105.8	137.0	102.5	78.9	124.6	85.7	
季 節 調 整 済 指 数														
平成23年1月	92.3	82.0	81.2	92.6	90.7	90.2	131.4	89.4	104.2	91.1	82.1	97.2	86.7	
2月	88.0	85.0	84.6	95.3	96.0	99.4	129.6	110.3	153.9	106.5	89.0	125.1	88.5	
3月	95.6	87.0	80.9	100.6	87.0	101.9	113.0	118.6	192.7	115.5	81.6	150.7	85.3	
4月	94.7	85.5	83.8	100.2	95.0	91.7	111.1	93.2	112.8	94.0	79.5	106.3	88.4	
5月	91.1	82.5	82.5	91.6	93.5	89.1	119.3	90.7	101.6	91.8	84.1	99.8	84.5	
6月	90.4	85.5	79.6	103.7	93.2	94.9	121.8	101.6	123.9	100.1	82.4	117.2	85.8	
7月	92.2	83.5	79.1	98.4	94.7	96.0	128.2	104.0	129.2	102.1	81.5	119.7	86.5	

[注] 当月は速報値 前月以前は確報値となっている。

業種別、特殊分類別工業在庫指数

(平成17年=100)

(大阪府総務課)

	業 種 別													
	製 造 工 業											特殊分類別		
	製造工業	鉄鋼業	非鉄金属	金属製品	一般機械	電気機械	情報通信機械	電子部品・デバイス	輸送機械	精密機械	窯業・土石製品	化学	石油・石炭製品	
ウエイト	10000.0	1369.4	216.8	1420.9	1480.1	-	-	-	252.5	18.5	169.9	2017.5	440.1	
年 月														
平成20年	100.5	97.4	97.4	108.7	124.5	-	-	-	86.4	154.2	98.8	98.9	94.3	
平成21年	93.4	94.7	90.0	102.2	117.8	-	-	-	63.8	137.5	102.4	88.4	84.5	
平成22年	87.3	89.3	97.6	101.2	100.2	-	-	-	49.8	144.1	88.5	84.8	90.5	
原 指 数														
平成23年1月	89.8	89.1	101.3	99.1	108.8	-	-	-	48.0	178.3	96.8	86.8	101.5	
2月	89.8	85.6	102.3	104.0	108.2	-	-	-	41.3	142.4	100.5	86.1	95.3	
3月	86.5	86.2	100.4	104.4	92.5	-	-	-	18.7	141.1	104.9	81.7	101.9	
4月	87.7	92.2	107.9	94.3	100.7	-	-	-	15.3	149.3	100.6	83.3	109.5	
5月	90.0	96.2	109.9	98.9	96.7	-	-	-	19.8	184.8	91.7	87.8	111.1	
6月	92.7	94.8	108.9	104.5	108.0	-	-	-	27.3	169.8	92.3	88.2	78.2	
7月	92.7	96.1	112.7	107.1	104.7	-	-	-	27.2	206.7	99.7	84.7	92.5	
季 節 調 整 済 指 数														
平成23年1月	86.4	86.3	103.1	102.7	101.2	-	-	-	30.9	179.8	97.0	82.4	99.8	
2月	87.0	85.4	102.8	107.9	97.8	-	-	-	33.2	119.1	99.9	80.8	92.0	
3月	89.5	89.9	101.7	106.8	96.6	-	-	-	27.3	130.7	104.2	80.8	105.3	
4月	90.7	95.1	109.6	95.5	107.4	-	-	-	19.0	140.6	104.0	83.4	115.6	
5月	90.9	97.4	111.7	96.1	100.7	-	-	-	25.7	177.4	88.9	83.9	119.0	
6月	93.1	95.0	110.8	102.2	109.5	-	-	-	33.6	175.9	90.4	88.5	86.9	
7月	94.5	96.7	113.2	105.3	105.5	-	-	-	27.5	215.5	96.6	96.9	93.5	
		製 造 工 業					産業総合	公益事業	*参考 機械工業	(旧)電気機械	最終需要財	投資財	消費財	生産財
ウエイト	465.4	124.6	766.7	62.3	363.3	10000.0	-	2583.1	832.0	3715.6	2246.5	1469.1	6284.4	
年 月														
平成20年	87.7	98.7	83.2	62.6	113.4	100.5	-	106.9	80.8	101.0	110.4	86.5	100.2	
平成21年	78.3	102.5	77.7	58.1	104.0	93.4	-	99.4	76.7	89.9	98.4	77.0	95.5	
平成22年	73.1	96.7	69.1	52.9	105.4	87.3	-	85.0	67.2	83.1	88.5	74.8	89.9	
原 指 数														
平成23年1月	74.9	102.7	65.9	52.0	110.0	89.8	-	91.4	71.7	86.8	90.2	81.6	91.6	
2月	77.1	105.8	67.6	54.1	106.0	89.8	-	90.9	74.0	86.0	88.3	82.4	92.0	
3月	74.6	104.8	66.8	55.2	111.5	86.5	-	79.9	74.7	77.6	79.0	75.5	91.8	
4月	74.5	102.7	66.8	50.9	113.7	87.7	-	84.1	74.0	79.4	83.5	73.0	92.7	
5月	77.7	104.0	68.8	48.6	109.5	90.0	-	84.3	79.6	81.4	83.8	77.6	95.2	
6月	84.7	104.3	72.8	46.0	108.7	92.7	-	95.3	91.7	87.9	91.1	82.9	95.5	
7月	86.0	105.8	74.3	45.6	104.5	92.7	-	92.8	89.0	85.8	89.8	79.7	96.8	
季 節 調 整 済 指 数														
平成23年1月	75.4	104.2	68.5	51.3	109.3	86.4	-	83.5	72.6	83.0	86.6	78.0	88.8	
2月	78.5	105.1	68.5	50.8	107.0	87.0	-	82.9	73.5	82.1	83.8	79.8	89.4	
3月	78.5	106.3	69.1	51.9	113.1	89.5	-	86.9	85.9	84.6	83.7	87.1	92.5	
4月	78.5	99.6	69.7	50.3	111.9	90.7	-	91.3	78.6	86.2	80.8	80.8	93.5	
5月	80.3	104.4	69.5	47.4	108.5	90.9	-	89.2	81.5	85.1	86.4	82.8	94.1	
6月	83.1	100.5	69.3	44.8	107.9	93.1	-	98.2	94.6	88.3	90.4			