

大阪の工業動向

平成23年8月分速報

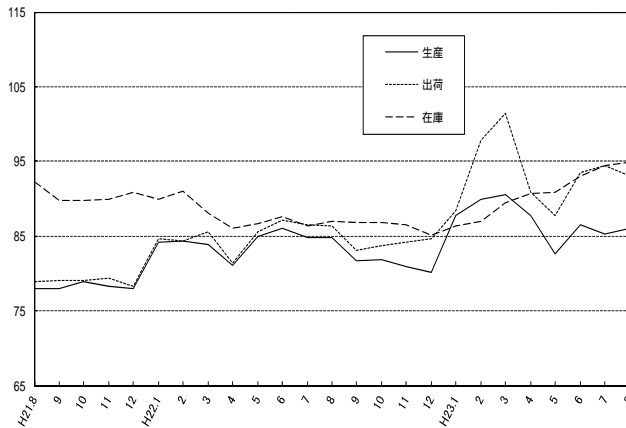
工業生産・出荷・在庫指数の動き(平成17年=100)

生産指数は86.1(前月比0.9%上昇)となった。業種別(寄与率順)にみると、一般機械工業(前月比8.9%)、電子部品・デバイス工業(同15.6%)など9業種が上昇した。

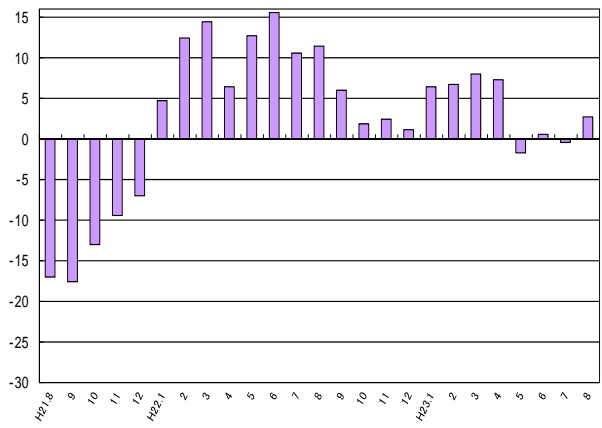
出荷指数は93.1(前月比1.4%低下)となった。業種別(寄与率順)にみると、情報通信機械工業(前月比11.1%)、化学工業(同12.0%)など12業種が低下した。

在庫指数は94.9(前月比0.4%上昇)となった。業種別(寄与率順)にみると、一般機械工業(前月比6.0%)、(旧)電気機械工業(同11.3%)など7業種が上昇した。

製造工業指数の推移(季節調整済指数平成17年=100)



生産指数 対前年同月比の推移(%)



業種別、特殊分類別工業生産指数

(平成17年=100)

(大阪府統計課)

	業 種 別													
	製 造 工 業													
	製鉄業	非鉄金属	金属製品	一般機械	電気機械	情報通信機械	電子部品・デバイス	輸送機械	精密機械	窯業・土石製品	化学	石油・石炭製品		
ウエイト	1000.0	608.8	174.2	1149.7	1764.0	814.4	453.8	220.3	488.8	69.2	183.9	2032.5	141.3	
年月														
平成20年	95.2	104.7	95.5	96.5	99.5	89.2	121.5	109.3	94.7	100.0	97.2	84.1	96.5	
平成21年	76.9	69.1	69.2	83.0	66.2	75.2	117.8	38.1	55.6	75.8	77.8	75.9	92.3	
平成22年	83.0	89.9	91.5	83.5	77.2	80.6	124.5	42.5	55.9	83.2	97.0	80.5	98.8	
原 指 数	平成23年2月	85.0	90.7	87.8	88.9	88.7	73.8	70.7	193.1	55.1	84.5	95.6	77.2	96.8
	3月	94.7	98.9	95.3	101.7	97.9	83.4	80.1	263.8	55.1	140.2	113.9	83.2	90.4
	4月	85.4	95.7	101.5	81.2	78.9	82.8	67.4	136.6	41.6	78.7	100.5	87.1	89.3
	5月	78.3	89.9	92.4	79.7	77.8	80.2	37.1	65.9	38.7	83.5	88.7	83.0	81.8
	6月	89.0	84.9	97.8	89.1	91.8	89.1	34.8	236.4	53.7	97.3	100.6	85.6	72.0
	7月	84.5	85.9	93.8	79.0	89.3	82.3	32.5	226.3	54.2	106.5	94.6	74.2	99.2
	8月	83.8	87.2	80.7	81.8	91.7	79.4	27.4	237.8	48.2	94.6	95.8	79.3	103.1
	季節調整済指数	平成23年2月	89.9	97.5	92.8	90.6	89.4	82.0	86.0	55.4	85.9	103.8	83.5	94.1
3月	90.5	98.7	93.5	88.7	83.2	85.5	92.8	282.4	46.0	104.0	113.7	81.7	85.4	
4月	87.7	99.2	102.2	85.4	89.6	82.2	72.4	148.9	47.1	84.4	96.9	86.3	88.2	
5月	82.6	93.7	101.2	80.7	90.5	84.2	37.7	67.6	44.3	109.1	90.8	82.9	92.2	
6月	86.5	82.5	94.8	82.8	93.3	81.1	33.7	223.8	52.7	100.9	93.3	82.8	81.8	
7月	85.3	85.4	88.9	79.9	89.6	77.4	29.3	208.5	53.5	115.8	95.3	86.6	96.6	
8月	86.1	88.2	86.4	83.8	97.6	83.2	26.9	241.1	50.8	95.7	99.4	80.0	101.0	
	業 種 別													
	製 造 工 業					産業総合				特殊分類別				
	プラスチック製品	パルプ・紙・紙加工品	繊維	食料品	その他	産業総合	公益事業	*参考 機械工業	*参考 (旧)電気機械	最終需要財		生産財		
ウエイト	368.0	182.5	258.6	521.5	568.5	10279.2	279.2	3810.5	1488.5	4922.6	2237.6	2685.0	5077.4	
年月														
平成20年	92.1	94.4	88.7	91.8	97.6	95.7	115.9	99.9	102.0	91.8	94.8	89.4	98.4	
平成21年	84.5	83.2	79.9	93.5	87.2	77.6	103.8	71.5	82.7	79.3	71.4	85.9	74.5	
平成22年	89.6	86.0	75.8	93.1	89.0	84.1	121.4	79.0	88.3	81.8	74.7	87.7	84.1	
原 指 数	平成23年2月	82.8	82.5	86.7	88.8	89.6	86.5	141.3	85.0	90.5	79.4	84.9	74.9	90.3
	3月	93.3	93.6	87.5	104.0	88.6	95.4	120.9	97.5	109.1	88.8	95.5	83.2	100.4
	4月	93.9	93.0	86.7	108.4	93.4	86.1	110.3	76.9	86.1	78.0	71.4	83.5	92.5
	5月	93.2	84.1	81.8	91.8	82.3	79.0	104.4	67.8	64.9	72.2	70.2	73.8	84.1
	6月	99.4	92.9	86.8	108.1	85.9	90.0	124.2	88.0	94.3	81.3	80.9	81.7	96.4
	7月	98.2	91.6	84.5	102.6	91.4	86.2	145.9	84.8	88.4	76.2	75.2	77.0	92.4
	8月	90.1	82.5	80.8	91.1	79.5	85.7	153.9	84.4	87.0	74.4	80.9	69.0	92.8
	季節調整済指数	平成23年2月	89.6	91.9	90.7	98.1	91.4	91.2	138.1	90.3	105.7	84.6	86.2	84.1
3月	93.9	92.0	87.0	101.5	87.2	91.0	115.5	91.9	117.4	85.0	81.1	85.8	95.6	
4月	94.6	89.5	88.5	102.5	91.6	88.4	115.0	82.6	86.7	81.4	80.6	83.0	93.4	
5月	91.5	91.1	85.7	95.7	86.3	83.6	124.0	74.9	67.1	77.0	77.9	77.1	87.5	
6月	91.8	89.7	85.8	103.7	86.4	87.7	130.1	85.2	88.9	76.6	77.6	76.8	95.2	
7月	91.0	90.1	85.3	97.8	89.4	86.9	137.6	82.3	82.1	74.5	77.7	72.4	96.0	
8月	91.5	86.4	82.4	97.2	83.8	87.9	140.3	87.0	88.7	77.6	85.1	72.0	94.4	

(注) 当月は速報値、前月以前は詳報値となっている。

