

大阪の工業動向

平成23年9月分速報

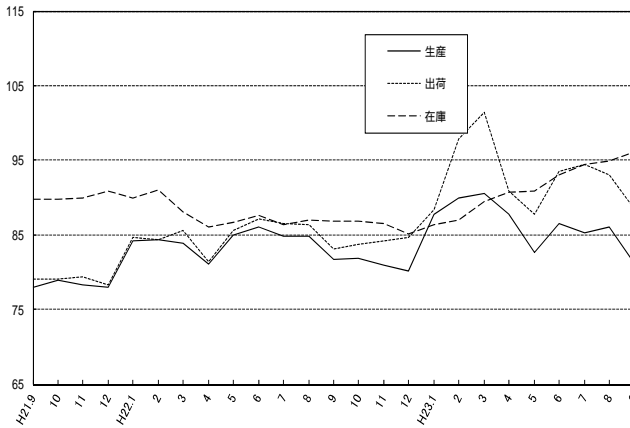
工業生産・出荷・在庫指数の動き(平成17年=100)

生産指数は81.1(前月比5.8%低下)となった。業種別(寄与率順)にみると、一般機械工業(前月比8.5%)、金属製品工業(同10.3%)など19業種が低下した。

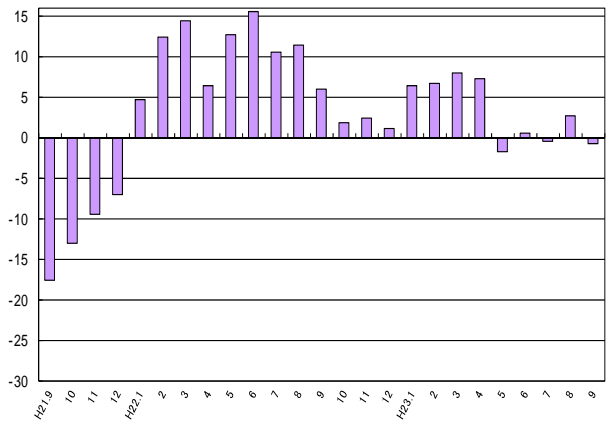
出荷指数は88.4(前月比5.0%低下)となった。業種別(寄与率順)にみると、一般機械工業(前月比8.7%)、石油・石炭製品工業(同10.8%)など20業種が低下した。

在庫指数は96.1(前月比1.3%上昇)となった。業種別(寄与率順)にみると、一般機械工業(前月比5.8%)、化学工業(同3.1%)など9業種が上昇した。

製造工業指数の推移(季節調整済指数平成17年=100)



生産指数 対前年同月比の推移(%)



業種別、特殊分類別工業生産指数

(平成17年=100)

(大阪府経済課)

| | 業 種 別 | | | | | | | | | | | | |
|---------|----------|------------|-------|--------|--------|---------|--------|-------------|----------------|--------|---------|--------|-------------|
| | 製 造 工 業 | | | | | | | | | | | | 石 油 石 炭 製 品 |
| | 製鉄工業 | 鉄鋼業 | 非鉄金属 | 金属製品 | 一般機械 | 電気機械 | 情報通信機械 | 電子部品・デバイス | 輸送機械 | 精密機械 | 窯業・土石製品 | 化学 | 石油・石炭製品 |
| ウエイト | 10000.0 | 608.8 | 174.2 | 1149.7 | 1764.0 | 814.4 | 453.8 | 220.3 | 488.8 | 69.2 | 183.9 | 2032.5 | 141.3 |
| 年月 | | | | | | | | | | | | | |
| 平成20年 | 95.2 | 104.7 | 95.5 | 96.5 | 99.5 | 89.2 | 121.5 | 109.3 | 94.7 | 100.0 | 97.2 | 84.1 | 96.5 |
| 平成21年 | 76.9 | 69.1 | 69.2 | 83.0 | 66.2 | 75.2 | 117.8 | 38.1 | 55.6 | 75.8 | 77.8 | 75.9 | 92.3 |
| 平成22年 | 83.0 | 89.9 | 91.5 | 83.5 | 77.2 | 80.6 | 124.5 | 42.5 | 55.9 | 83.2 | 97.0 | 80.5 | 98.8 |
| 原指 | | | | | | | | | | | | | |
| 平成23年3月 | 94.7 | 98.9 | 95.3 | 101.7 | 97.9 | 83.4 | 80.1 | 263.8 | 55.1 | 140.2 | 113.9 | 83.2 | 90.4 |
| 4月 | 85.4 | 95.7 | 101.5 | 81.2 | 78.9 | 82.8 | 67.4 | 136.6 | 41.6 | 78.7 | 100.5 | 87.1 | 89.3 |
| 5月 | 78.3 | 89.9 | 92.4 | 79.7 | 77.8 | 80.2 | 37.1 | 65.9 | 38.7 | 83.5 | 88.7 | 83.0 | 81.8 |
| 6月 | 89.0 | 84.9 | 97.8 | 89.1 | 91.8 | 89.1 | 34.8 | 236.4 | 53.7 | 97.3 | 100.6 | 85.6 | 72.0 |
| 7月 | 84.5 | 85.9 | 93.8 | 79.0 | 89.3 | 82.3 | 32.5 | 226.3 | 54.2 | 106.5 | 94.6 | 74.2 | 99.2 |
| 8月 | 83.8 | 87.2 | 80.7 | 81.8 | 91.7 | 79.4 | 27.4 | 237.8 | 48.2 | 94.6 | 95.8 | 79.3 | 103.1 |
| 9月 | 85.1 | 85.2 | 84.5 | 77.6 | 97.9 | 76.9 | 32.6 | 249.3 | 56.1 | 103.6 | 93.0 | 79.4 | 81.9 |
| 季節調整済指数 | | | | | | | | | | | | | |
| 平成23年3月 | 90.5 | 98.7 | 93.5 | 88.7 | 83.2 | 85.5 | 92.8 | 282.4 | 46.0 | 104.0 | 113.7 | 81.7 | 85.4 |
| 4月 | 87.7 | 99.2 | 102.2 | 85.4 | 89.6 | 82.2 | 72.4 | 148.9 | 47.1 | 84.4 | 96.9 | 86.3 | 88.2 |
| 5月 | 82.6 | 93.7 | 101.2 | 80.7 | 80.7 | 84.2 | 37.7 | 67.6 | 44.3 | 109.1 | 90.8 | 82.9 | 92.2 |
| 6月 | 86.5 | 82.5 | 94.8 | 82.8 | 93.3 | 81.1 | 33.7 | 223.8 | 52.7 | 100.9 | 93.3 | 82.8 | 81.8 |
| 7月 | 85.3 | 85.4 | 88.9 | 79.9 | 89.6 | 77.4 | 29.3 | 208.5 | 53.5 | 115.8 | 95.3 | 86.6 | 96.6 |
| 8月 | 86.1 | 88.2 | 86.4 | 83.8 | 97.6 | 83.2 | 26.9 | 241.1 | 50.8 | 95.7 | 99.4 | 80.0 | 101.0 |
| 9月 | 81.1 | 80.6 | 78.1 | 75.2 | 89.3 | 72.7 | 33.5 | 230.5 | 47.8 | 87.0 | 90.2 | 76.8 | 92.2 |
| | 製 造 工 業 | | | | | 産業総合 | 公益事業 | *参考 機械工業 | *参考 (旧電気機械) | 特殊分類別 | | | 生産財 |
| | プラスチック製品 | パルプ・紙・紙加工品 | 繊維 | 食料品 | その他 | | | | | 最終需要財 | 投資財 | 消費財 | |
| ウエイト | 368.0 | 182.5 | 258.6 | 521.5 | 568.5 | 10279.2 | 279.2 | 3810.5 | 1488.5 | 4922.6 | 2237.6 | 2685.0 | 5077.4 |
| 年月 | | | | | | | | | | | | | |
| 平成20年 | 92.1 | 94.4 | 88.7 | 91.8 | 97.6 | 95.7 | 115.9 | 99.9 | 102.0 | 91.8 | 94.8 | 89.4 | 98.4 |
| 平成21年 | 84.5 | 83.2 | 79.9 | 93.5 | 87.2 | 77.6 | 103.8 | 71.5 | 82.7 | 79.3 | 71.4 | 85.9 | 74.5 |
| 平成22年 | 89.6 | 86.0 | 75.8 | 93.1 | 89.0 | 84.1 | 121.4 | 79.0 | 88.3 | 81.8 | 74.7 | 87.7 | 84.1 |
| 原指 | | | | | | | | | | | | | |
| 平成23年3月 | 93.3 | 93.6 | 87.5 | 104.0 | 88.6 | 95.4 | 120.9 | 97.5 | 109.1 | 88.8 | 95.5 | 83.2 | 100.4 |
| 4月 | 93.9 | 93.0 | 86.7 | 108.4 | 93.4 | 86.1 | 110.3 | 76.9 | 86.1 | 78.0 | 71.4 | 83.5 | 92.5 |
| 5月 | 93.2 | 84.1 | 81.8 | 91.8 | 82.3 | 79.0 | 104.4 | 67.8 | 64.9 | 72.2 | 70.2 | 73.8 | 84.1 |
| 6月 | 99.4 | 92.9 | 86.8 | 108.1 | 85.9 | 90.0 | 124.2 | 88.0 | 94.3 | 81.3 | 80.9 | 81.7 | 96.4 |
| 7月 | 98.2 | 91.6 | 84.5 | 102.6 | 91.4 | 86.2 | 145.9 | 84.8 | 88.4 | 76.2 | 75.2 | 77.0 | 92.4 |
| 8月 | 90.1 | 82.5 | 80.8 | 90.9 | 79.5 | 85.7 | 153.9 | 84.4 | 87.0 | 74.4 | 80.9 | 69.0 | 92.8 |
| 9月 | 87.8 | 88.7 | 81.0 | 90.9 | 85.1 | 86.0 | 118.6 | 89.1 | 88.9 | 75.0 | 79.4 | 71.3 | 94.8 |
| 季節調整済指数 | | | | | | | | | | | | | |
| 平成23年3月 | 93.9 | 92.0 | 87.0 | 101.5 | 87.2 | 91.0 | 115.5 | 91.9 | 117.4 | 85.0 | 81.1 | 85.8 | 95.6 |
| 4月 | 94.6 | 89.5 | 88.5 | 102.5 | 91.6 | 88.4 | 115.0 | 82.6 | 86.7 | 81.4 | 80.6 | 83.0 | 93.4 |
| 5月 | 91.5 | 91.1 | 85.7 | 95.7 | 86.3 | 83.6 | 124.0 | 74.9 | 67.1 | 77.0 | 77.9 | 77.1 | 87.5 |
| 6月 | 91.8 | 89.7 | 85.8 | 103.7 | 86.4 | 87.7 | 130.1 | 85.2 | 88.9 | 76.6 | 77.6 | 76.8 | 95.2 |
| 7月 | 91.0 | 90.1 | 85.3 | 97.8 | 89.4 | 86.9 | 137.6 | 82.3 | 82.1 | 74.5 | 77.7 | 72.4 | 96.0 |
| 8月 | 91.5 | 86.4 | 82.4 | 97.0 | 83.8 | 87.9 | 140.3 | 87.0 | 88.7 | 77.6 | 85.1 | 72.0 | 94.4 |
| 9月 | 82.8 | 85.2 | 79.0 | 92.2 | 82.2 | 82.0 | 117.5 | 83.6 | 85.7 | 73.0 | 75.7 | 70.5 | 89.6 |

(注) 当月は速報値、前月以前は確定値となっている。

