

大阪市消費者物価指数の動き

平成23年12月速報及び平成23年平均速報

平成22年(2010) = 100

《平成23年12月速報》

1 概況

- (1) 総合指数は99.5となった。
前月比は0.1%の下落。前年同月比は0.2%の下落(2か月連続)となった。
- (2) 生鮮食品を除く総合指数は99.6となった。
前月比は0.2%の下落。前年同月比は0.1%の下落(2か月連続)となった。
- (3) 食料(酒類を除く)及びエネルギーを除く総合指数は98.8となった。
前月比は0.2%の下落。前年同月比は0.9%の下落(33か月連続)となった。

表1 総合、生鮮食品を除く総合、食料(酒類を除く)及びエネルギーを除く総合の指数、前月比及び前年同月比(平成22年=100)
平成22年 23年

		12月	1月	2月	3月	4月	5月	6月	7月	8月	9月	10月	11月	12月
総 合	指 数	99.7	99.2	99.3	99.4	99.4	99.6	99.4	99.3	99.4	99.7	100.1	99.6	99.5
	前月比(%)	-0.5	-0.4	0.1	0.1	0.0	0.2	-0.2	-0.1	0.1	0.3	0.5	-0.6	-0.1
	前年同月比(%)	-1.3	-1.3	-0.8	-0.7	-0.9	-0.6	-0.6	-0.2	-0.1	-0.3	0.0	-0.5	-0.2
生 鮮 食 品 を 除 く 総 合	指 数	99.7	99.2	99.2	99.5	99.5	99.8	99.5	99.4	99.5	99.7	99.9	99.8	99.6
	前月比(%)	-0.3	-0.5	0.0	0.3	0.1	0.2	-0.3	-0.1	0.1	0.2	0.2	-0.1	-0.2
	前年同月比(%)	-1.8	-1.5	-1.1	-0.9	-0.6	-0.4	-0.4	-0.2	-0.1	0.0	0.1	-0.2	-0.1
食 料 (酒 類 を 除 く) 及 び エ ネ ル ギ ー を 除 く 総 合	指 数	99.7	99.1	99.0	99.3	99.2	99.5	99.2	98.8	98.8	99.1	99.3	99.0	98.8
	前月比(%)	-0.3	-0.6	-0.1	0.3	-0.1	0.3	-0.3	-0.4	0.0	0.3	0.2	-0.3	-0.2
	前年同月比(%)	-2.4	-1.7	-1.2	-1.1	-1.1	-0.7	-0.7	-0.7	-0.5	-0.4	-0.7	-1.1	-0.9

平成23年12月は速報値

図1 指数の動き

平成22年 = 100

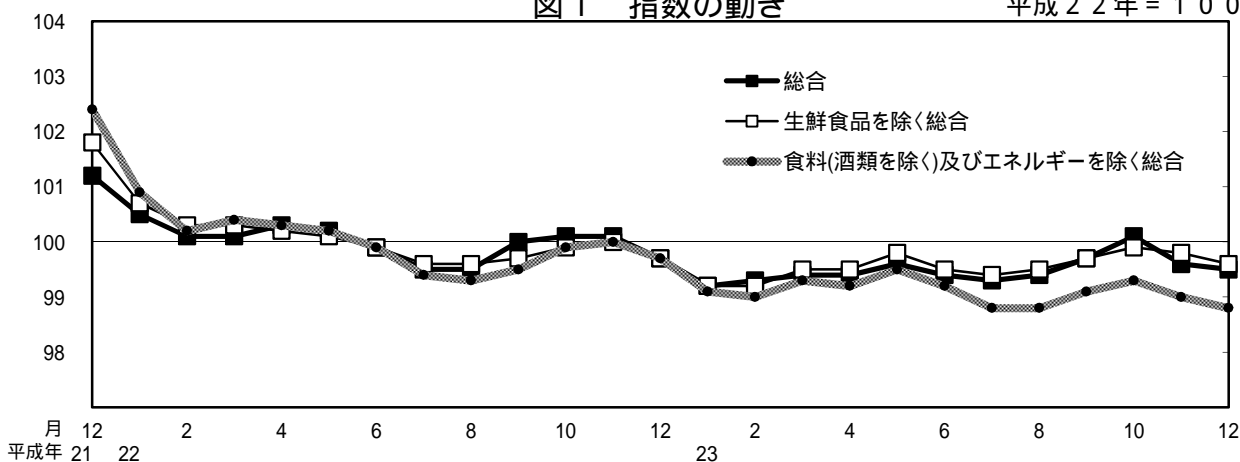
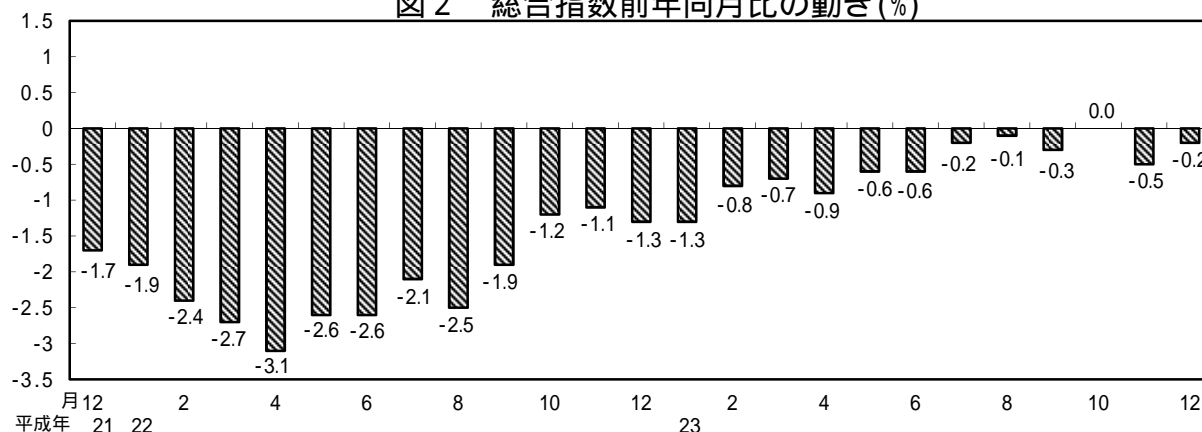


図2 総合指数前年同月比の動き(%)



物 価

2 前月からの動き

表2 寄与度から見た10大費目の動き（前月比）

		総 合	食 料	住 居	光熱・水道	家具・家事用品	被服及び履物	保健医療	交通・通信	教 育	教 養	諸 雑 費
ウエイト		10000	2798	2152	708	311	380	382	1195	369	1067	638
前 月 比 (%)	23年11月	-0.6	-1.4	0.0	0.5	-0.9	0.6	-0.2	-0.1	0.0	-1.9	0.1
	23年12月	-0.1	0.2	-0.1	0.2	-0.6	0.0	0.1	0.1	0.0	-1.1	-0.2
寄 与 度	23年11月	-0.56	-0.40	0.00	0.04	-0.03	0.02	-0.01	-0.01	0.00	-0.19	0.01
	23年12月	-0.10	0.06	-0.02	0.01	-0.02	0.00	0.00	0.01	0.00	-0.11	-0.01

平成23年12月は速報値

10大費目の主な動き（上昇・下落した主な中分類、%、主な品目）

(1) 食 料

- ・果物 5.3% かき（果物）、みかん、バナナが上昇
- ・魚介類 3.5% あじ、えび、いくらが上昇

(2) 住 居

- ・特になし

(3) 光熱・水道

- ・他の光熱 4.1% 灯油が上昇

(4) 家具・家事用品

- ・家庭用耐久財 -2.0% 電気洗濯機（洗濯乾燥機）、ルームエアコンが下落

(5) 被服及び履物

- ・特になし

(6) 保健医療

- ・特になし

(7) 交通・通信

- ・特になし

(8) 教 育

- ・特になし

(9) 教養娯楽

- ・教養娯楽用耐久財 -5.1% 電子辞書、ビデオカメラ、テレビが下落
- ・教養娯楽サービス -1.2% ゴルフプレー料金、ビデオソフトレンタル料が下落

(10) 諸雑費

- ・特になし

3 前年同月からの動き

表3 寄与度から見た10大費目の動き（前年同月比）

	総 合	食 料	住 居	光 熱・ 水 道	家具・家 事用品	被 服 及 び 履 物	保 健 医 療	交 通・ 通 信	教 育	教 養 娯 楽	諸 雑 費	
ウエイト	10000	2798	2152	708	311	380	382	1195	369	1067	638	
前 年 同 月 比 (%)	23年11月	-0.5	-0.7	0.2	4.4	-7.0	0.0	-1.4	0.6	-0.4	-4.5	-0.2
	23年12月	-0.2	0.3	0.3	4.9	-7.2	1.5	-1.3	0.6	-0.4	-4.8	-0.2
寄 与 度	23年11月	-0.53	-0.19	0.04	0.31	-0.21	0.00	-0.05	0.07	-0.01	-0.47	-0.01
	23年12月	-0.20	0.08	0.06	0.35	-0.22	0.06	-0.05	0.07	-0.01	-0.50	-0.01

平成23年12月は速報値

10大費目の主な動き（上昇・下落した主な中分類、%、主な品目）

(1) 食 料

- ・調理食品 4.9% 冷凍調理コロケ、うなぎかば焼き、冷凍調理ハンバーグが上昇
- ・穀類 4.0% スパゲッティ、干しうどん、食パンが上昇

(2) 住 居

- ・特になし

(3) 光熱・水道

- ・他の光熱 14.8% 灯油が上昇
- ・ガス代 8.3% 都市ガス代、プロパンガスが上昇

(4) 家具・家事用品

- ・家庭用耐久財 -20.0% 電気冷蔵庫、電気洗濯機（洗濯乾燥機）、電気掃除機が下落

(5) 被服及び履物

- ・シャツ・セーター類 9.2% 婦人セーター（長袖）、婦人Tシャツ（半袖）が上昇
- ・洋服 1.2% ワンピース（春夏物）、背広服（冬物、普通品）、婦人コートが上昇

(6) 保健医療

- ・保健医療用品・器具 -4.3% 血圧計、コンタクトレンズ用剤、ヘルスマーターが下落
- ・医薬品・健康保持用摂取品 -1.8% はり薬、目薬、サプリメントが下落

(7) 交通・通信

- ・自動車等関係費 1.4% 自動車保険料（自賠責）、ガソリンが上昇

(8) 教 育

- ・補習教育 -4.6% 補習教育（小学校）が下落

(9) 教養娯楽

- ・教養娯楽用耐久財 -29.6% ビデオレコーダー、テレビが下落
- ・教養娯楽サービス -2.3% ゴルフプレー料金、インターネット接続料が下落

(10) 諸雑費

- ・特になし

今 月 の 動 き

費 目	平成23年	平成23年	平成22年	前 月 比	前年同月比	前年同月比
	12 月	11 月	12 月	(%)	(%)	寄 与 度
総 合	99.5	99.6	99.7	-0.1	-0.2	-0.20
食 料	99.6	99.4	99.3	0.2	0.3	0.08
穀 類	101.9	100.7	98.0	1.2	4.0	0.10
魚 介 類	102.2	98.7	99.7	3.5	2.5	0.06
肉 類	98.3	99.0	99.0	-0.7	-0.7	-0.02
乳 卵 類	98.5	99.4	101.8	-0.9	-3.2	-0.04
野 菜 ・ 海 藻	93.7	95.1	96.9	-1.5	-3.3	-0.10
果 物	98.1	93.2	103.9	5.3	-5.6	-0.05
油 脂 調 味 料	99.9	100.0	99.5	-0.1	0.4	0.00
菓 子 類	99.2	99.5	99.6	-0.3	-0.4	-0.01
調 理 食 品	102.7	102.9	97.9	-0.2	4.9	0.16
飲 料	98.5	100.4	99.4	-1.9	-0.9	-0.01
酒 類	98.4	98.6	99.4	-0.2	-1.0	-0.01
外 食	100.5	100.5	100.4	0.0	0.1	0.01
住 居	100.0	100.1	99.7	-0.1	0.3	0.06
家 賃	100.0	100.1	99.7	-0.1	0.3	0.06
設 備 修 繕	99.5	99.7	100.0	-0.2	-0.5	-0.01
光 熱 ・ 水 道	105.2	105.0	100.3	0.2	4.9	0.35
電 気 代 料	104.5	104.5	100.1	0.0	4.4	0.15
ガ ス 代 料	109.2	108.5	100.8	0.6	8.3	0.19
他 の 光 熱 代 料	116.4	111.8	101.4	4.1	14.8	0.01
上 下 水 道 料	100.0	100.0	100.0	0.0	0.0	0.00
家 具 ・ 家 事 用 品	89.2	89.7	96.1	-0.6	-7.2	-0.22
家 庭 用 耐 久 財 産 品	73.5	75.0	91.9	-2.0	-20.0	-0.23
室 内 装 備 品	98.2	98.6	98.5	-0.4	-0.3	0.00
寢 具 類	105.7	106.1	101.0	-0.4	4.7	0.01
家 事 雑 貨	100.6	100.7	99.6	-0.1	1.0	0.01
家 事 用 消 耗 品	97.4	96.7	97.7	0.7	-0.3	0.00
家 事 サ ー ビ ス	99.6	99.6	100.0	0.0	-0.4	0.00
被 服 及 び 履 物	104.9	104.9	103.3	0.0	1.5	0.06
衣 料	107.3	107.2	106.0	0.1	1.2	0.02
和 服	99.9	98.6	100.0	1.3	-0.1	0.00
洋 服	107.4	107.4	106.1	0.0	1.2	0.02
シャツ ・ セーター 下 着 類	107.9	107.7	101.6	0.2	6.2	0.06
シャツ ・ セーター 類	110.9	111.3	101.6	-0.4	9.2	0.06
下 着 類	101.9	100.4	101.5	1.5	0.4	0.00
履 物 類	97.8	97.8	98.6	0.0	-0.8	0.00
他 の 被 服 類	98.6	100.1	104.4	-1.5	-5.6	-0.02
被 服 関 連 サ ー ビ ス	99.0	99.0	99.2	0.0	-0.2	0.00

平成23年12月は速報値

(中 分 類)

平成22年(2010) = 100

費 目	平成23年	平成23年	平成22年	前 月 比	前年同月比	前年同月比
	12 月	11 月	12 月	(%)	(%)	寄 与 度
保 健 医 療	98.5	98.4	99.8	0.1	-1.3	-0.05
医 薬 品	98.7	97.9	100.5	0.8	-1.8	-0.02
保 健 医 療 用 品 ・ 器 具	94.4	95.2	98.6	-0.8	-4.3	-0.04
保 健 医 療 サ ー ビ ス	100.2	100.2	99.9	0.0	0.3	0.01
交 通 ・ 通 信	100.2	100.1	99.6	0.1	0.6	0.07
交 通	100.1	99.8	100.5	0.3	-0.4	-0.01
自 動 車 等 関 係 費	101.0	100.9	99.6	0.1	1.4	0.08
通 信	99.3	99.3	99.0	0.0	0.3	0.01
教 育	98.4	98.4	98.8	0.0	-0.4	-0.01
授 業 料 等	99.2	99.2	98.5	0.0	0.7	0.02
教 科 書 ・ 学 習 参 考 書	100.1	100.1	100.1	0.0	0.0	0.00
補 習 教 育	95.4	95.4	100.0	0.0	-4.6	-0.03
教 養 娯 楽	93.1	94.1	97.8	-1.1	-4.8	-0.50
教 養 娯 楽 用 耐 久 財	57.2	60.3	81.2	-5.1	-29.6	-0.34
教 養 娯 楽 用 品	98.2	97.5	99.6	0.7	-1.4	-0.02
書 籍 ・ 他 の 印 刷 物	100.4	100.3	100.1	0.1	0.3	0.00
教 養 娯 楽 サ ー ビ ス	98.2	99.4	100.5	-1.2	-2.3	-0.14
諸 雑 費	103.6	103.8	103.8	-0.2	-0.2	-0.01
理 美 容 サ ー ビ ス	100.3	100.3	100.3	0.0	0.0	0.00
理 美 容 用 品	97.4	98.2	97.8	-0.8	-0.4	-0.01
身 の 回 り 用 品	99.8	99.8	100.4	0.0	-0.6	-0.01
た ば こ	126.2	126.2	126.2	0.0	0.0	0.00
他 の 諸 雑 費	105.2	105.2	105.2	0.0	0.0	0.00
生 鮮 食 品	96.6	94.9	98.7	1.8	-2.1	-0.09
生 鮮 魚 介 (再 掲)	104.8	99.4	99.8	5.4	5.0	0.07
生 鮮 野 菜 (再 掲)	90.8	92.8	95.8	-2.2	-5.2	-0.11
生 鮮 果 物 (再 掲)	98.2	92.9	104.3	5.7	-5.8	-0.05
生 鮮 食 品 を 除 く 総 合	99.6	99.8	99.7	-0.2	-0.1	-0.10
生 鮮 食 品 を 除 く 食 料	100.1	100.3	99.4	-0.2	0.7	0.17
持 家 の 帰 属 家 賃 を 除 く 総 合	99.4	99.5	99.7	-0.1	-0.3	-0.26
持 家 の 帰 属 家 賃 を 除 く 住 居	99.4	99.6	99.8	-0.2	-0.4	-0.03
持 家 の 帰 属 家 賃 を 除 く 家 賃	99.4	99.5	99.8	-0.1	-0.4	-0.02
持 家 の 帰 属 家 賃 及 び 生 鮮 食 品 を 除 く 総 合	99.5	99.7	99.7	-0.2	-0.2	-0.16
エ ネ ルギ ー	106.6	106.3	100.5	0.3	6.1	0.41
食 料 (酒 類 を 除 く) 及 び エ ネ ルギ ー を 除 く 総 合	98.8	99.0	99.7	-0.2	-0.9	-0.60
教 育 関 係 費	98.7	98.6	99.0	0.1	-0.3	-0.01
教 養 娯 楽 関 係 費	93.7	94.5	98.1	-0.8	-4.5	-0.52
情 報 通 信 関 係 費	99.5	99.5	100.0	0.0	-0.5	-0.03

《平成23年平均速報》

1 概況

- (1) 総合指数は99.5となった。
前年比は0.5%の下落（3年連続）となった。
- (2) 生鮮食品を除く総合指数は99.6となった。
前年比は0.4%の下落（3年連続）となった。
- (3) 食料（酒類を除く）及びエネルギーを除く総合指数は99.1となった。
前年比は0.9%の下落（6年連続）となった。

表1 総合、生鮮食品を除く総合、食料(酒類を除く)及びエネルギーを除く総合の指数、年平均前年比(平成22年=100)

		14年	15年	16年	17年	18年	19年	20年	21年	22年	23年
総 合	指 数	103.7	103.4	103.2	102.1	102.2	102.1	102.9	102.1	100.0	99.5
	前年比 (%)	-0.8	-0.3	-0.2	-1.0	0.1	-0.1	0.7	-0.7	-2.1	-0.5
生 鮮 食 品 を 除 く 総 合	指 数	104.1	103.6	103.2	102.5	102.4	102.3	103.2	102.5	100.0	99.6
	前年比 (%)	-0.6	-0.5	-0.4	-0.7	-0.1	-0.1	0.9	-0.7	-2.4	-0.4
食料(酒類を 除く)及び エネルギー を除く総合	指 数	-	-	-	104.8	104.2	103.9	103.7	103.0	100.0	99.1
	前年比 (%)	-	-	-	-	-0.6	-0.3	-0.2	-0.6	-3.0	-0.9

平成23年平均は速報値

図1 年平均指数の動き

平成22年 = 100

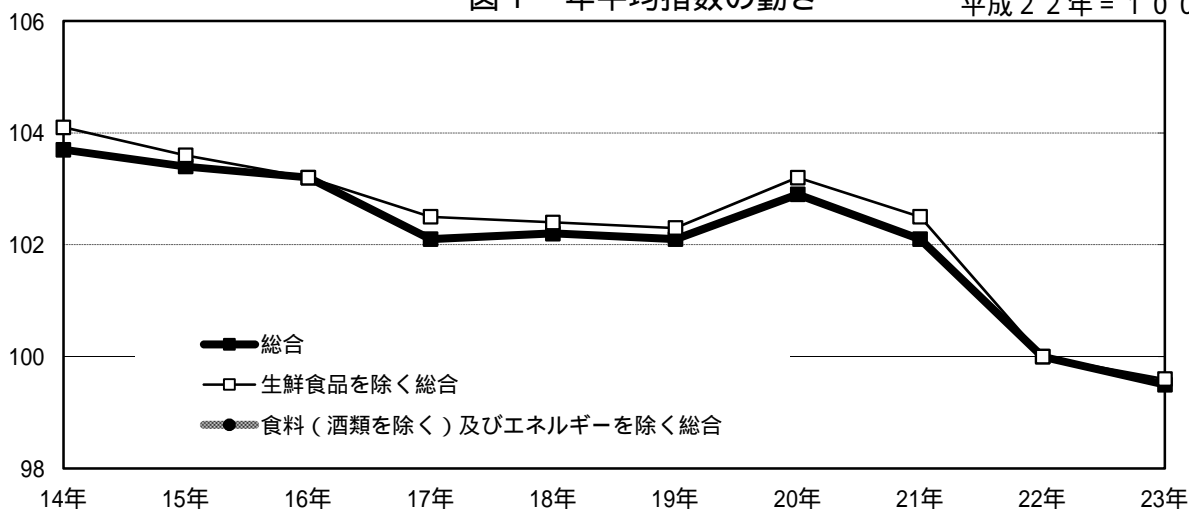
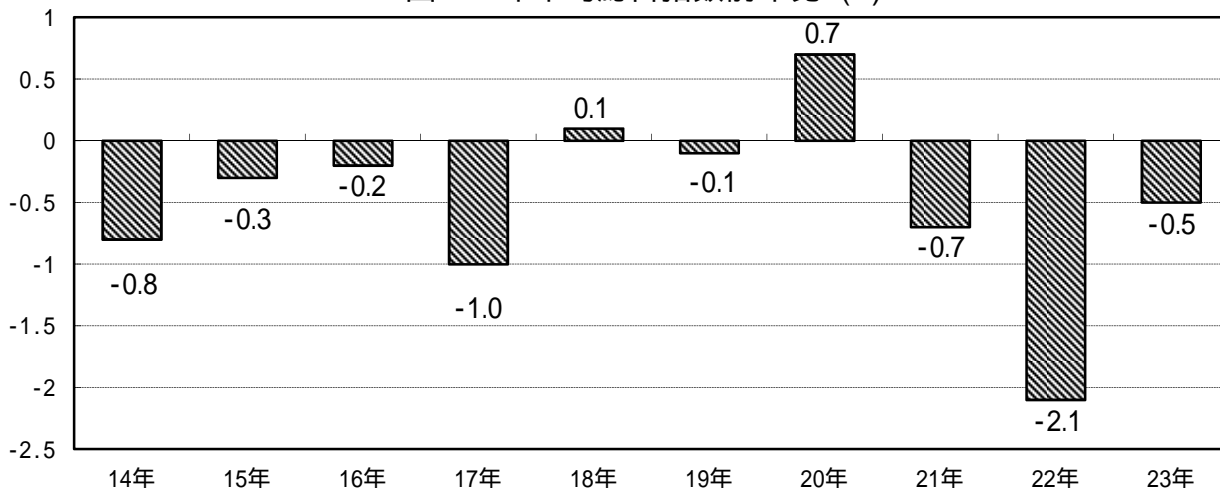


図2 年平均総合指数前年比 (%)



2 前年からの動き

表2 寄与度から見た10大費目の動き（前年比）

		総 合	食 料	住 居	光 熱・ 水 道	家具・家 事用品	被 服 及 び 履 物	保 健 医 療	交 通・ 通 信	教 育	教 養 娛 楽	諸 雑 費
ウエイト		10000	2798	2152	708	311	380	382	1195	369	1067	638
前 年 比 (%)	22年平均	-2.1	-0.5	-5.7	-2.1	-8.9	-1.4	0.0	0.6	-5.6	-1.9	1.1
	23年平均	-0.5	-0.5	-0.2	2.1	-7.8	1.2	-0.9	0.3	-1.5	-4.4	3.8
前 年 比 寄 与 度	22年平均	-2.06	-0.14	-1.29	-0.15	-0.30	-0.05	0.00	0.07	-0.21	-0.21	0.07
	23年平均	-0.50	-0.14	-0.04	0.15	-0.24	0.05	-0.03	0.04	-0.06	-0.47	0.24

平成23年平均は速報値

10大費目の主な動き（上昇・下落した主な中分類、%、主な品目）

(1) 食 料

- ・野菜・海藻 -2.5% さやいんげん、キャベツ、ながいもが下落
- ・肉類 -2.2% 牛肉A、レバー、牛肉Bが下落

(2) 住 居

- ・特になし

(3) 光熱・水道

- ・他の光熱 14.7% 灯油が上昇
- ・ガス代 3.1% 都市ガス代、プロパンガスが上昇

(4) 家具・家事用品

- ・家庭用耐久財 -18.4% 電気冷蔵庫、電気洗濯機（洗濯乾燥機）、電気掃除機が下落
- ・家事用消耗品 -2.9% ティシュペーパー、ポリ袋、台所用洗剤が下落

(5) 被服及び履物

- ・シャツ・セーター類 2.8% 婦人Tシャツ（半袖）、ブラウス（半袖）が上昇
- ・洋服 2.3% 婦人コート、背広服（夏物、中級品）が上昇

(6) 保健医療

- ・保健医療用品・器具 -3.1% 血圧計、コンタクトレンズ用剤、ヘルスマーターが下落

(7) 交通・通信

- ・自動車等関係費 1.1% 自動車保険料（自賠責）、ガソリンが上昇

(8) 教 育

- ・補習教育 -3.4% 補習教育（小学校）が下落
- ・授業料等 -1.0% 公立高校授業料、PTA会費（中学校）が下落

(9) 教養娯楽

- ・教養娯楽用耐久財 -31.9% ビデオレコーダー、パソコン（デスクトップ型）が下落
- ・教養娯楽用品 -1.7% 家庭用ゲーム機（携帯型）、テニスラケットが下落

(10) 諸雑費

- ・たばこ 26.2% たばこ（国産品）、たばこ（輸入品）が上昇
- ・他の諸雑費 5.2% 傷害保険料が上昇

今 年 の 動 き

費 目	平成 23 年 平 均	平成 22 年 平 均	平成 21 年 平 均	前 年 比 (%)	前 年 比 寄 与 度
総 合	99.5	100.0	102.1	-0.5	-0.50
食 料	99.5	100.0	100.5	-0.5	-0.14
穀 類	99.0	100.0	103.3	-1.0	-0.03
魚 介 類	99.4	100.0	105.6	-0.6	-0.01
肉 類	97.8	100.0	103.4	-2.2	-0.06
乳 卵 類	100.6	100.0	99.3	0.6	0.01
野 菜 ・ 海 藻	97.5	100.0	93.8	-2.5	-0.08
果 物	100.2	100.0	95.9	0.2	0.00
油 脂 調 味 料	99.7	100.0	99.9	-0.3	0.00
菓 子 類	99.5	100.0	100.5	-0.5	-0.01
調 理 食 品	100.6	100.0	100.8	0.6	0.02
飲 料	100.0	100.0	99.8	0.0	0.00
酒 類	99.1	100.0	102.7	-0.9	-0.01
外 食	100.5	100.0	100.3	0.5	0.03
住 居	99.8	100.0	106.1	-0.2	-0.04
家 賃	99.9	100.0	106.6	-0.1	-0.02
設 備 修 繕	99.8	100.0	100.4	-0.2	0.00
光 熱 ・ 水 道	102.1	100.0	102.2	2.1	0.15
電 気 代	101.9	100.0	102.3	1.9	0.06
ガ ス 代	103.1	100.0	103.5	3.1	0.07
他 の 光 熱	114.7	100.0	90.4	14.7	0.01
上 下 水 道 料	100.0	100.0	100.0	0.0	0.00
家 具 ・ 家 事 用 品	92.2	100.0	109.8	-7.8	-0.24
家 庭 用 耐 久 財	81.6	100.0	124.2	-18.4	-0.23
室 内 装 備 品	99.0	100.0	114.7	-1.0	0.00
寢 具 類	103.3	100.0	106.6	3.3	0.01
家 事 雑 貨	100.3	100.0	102.6	0.3	0.00
家 事 用 消 耗 品	97.1	100.0	103.7	-2.9	-0.02
家 事 サ ー ビ ス	99.7	100.0	100.0	-0.3	0.00
被 服 及 び 履 物	101.2	100.0	101.4	1.2	0.05
衣 料	102.2	100.0	101.6	2.2	0.04
和 服	99.1	100.0	100.0	-0.9	0.00
洋 服	102.3	100.0	101.8	2.3	0.04
シャツ ・ セーター 下 着 類	102.1	100.0	102.1	2.1	0.02
シャツ ・ セーター 類	102.8	100.0	102.0	2.8	0.02
下 着 類	100.6	100.0	102.1	0.6	0.00
履 物 類	98.4	100.0	101.2	-1.6	-0.01
他 の 被 服 類	98.9	100.0	100.3	-1.1	0.00
被 服 関 連 サ ー ビ ス	99.4	100.0	99.4	-0.6	0.00

平成23年平均は速報値

(中 分 類)

平成22年(2010) = 100

費 目	平成23年 平 均	平成22年 平 均	平成21年 平 均	前年比 (%)	前年比 寄与度
保 健 医 療	99.1	100.0	100.0	-0.9	-0.03
医 薬 品	99.3	100.0	100.8	-0.7	-0.01
保 健 医 療 用 品 ・ 器 具	96.9	100.0	103.8	-3.1	-0.03
保 健 医 療 サ ー ビ ス	100.0	100.0	98.8	0.0	0.00
交 通 ・ 通 信	100.3	100.0	99.4	0.3	0.04
交 通	100.3	100.0	100.2	0.3	0.01
自 動 車 等 関 係 費	101.1	100.0	98.1	1.1	0.06
通 信	99.3	100.0	100.6	-0.7	-0.03
教 育	98.5	100.0	105.9	-1.5	-0.06
授 業 料 等	99.0	100.0	108.6	-1.0	-0.03
教 科 書 ・ 学 習 参 考 書	100.1	100.0	99.2	0.1	0.00
補 習 教 育	96.6	100.0	99.8	-3.4	-0.03
教 養 娛 楽	95.6	100.0	102.0	-4.4	-0.47
教 養 娛 楽 用 耐 久 財	68.1	100.0	127.0	-31.9	-0.45
教 養 娛 楽 用 品	98.3	100.0	103.3	-1.7	-0.03
書 籍 ・ 他 の 印 刷 物	100.3	100.0	99.8	0.3	0.00
教 養 娛 楽 サ ー ビ ス	100.0	100.0	100.0	0.0	0.00
諸 雑 費	103.8	100.0	98.9	3.8	0.24
理 美 容 サ ー ビ ス	100.3	100.0	100.7	0.3	0.00
理 美 容 用 品	98.1	100.0	101.0	-1.9	-0.03
身 の 回 り 用 品	99.7	100.0	101.5	-0.3	0.00
た ば こ	126.2	100.0	91.2	26.2	0.15
他 の 諸 雑 費	105.2	100.0	98.3	5.2	0.12
生 鮮 食 品	98.2	100.0	96.1	-1.8	-0.08
生 鮮 魚 介 (再 掲)	100.3	100.0	106.5	0.3	0.00
生 鮮 野 菜 (再 掲)	96.1	100.0	89.4	-3.9	-0.08
生 鮮 果 物 (再 掲)	100.2	100.0	95.6	0.2	0.00
生 鮮 食 品 を 除 く 総 合	99.6	100.0	102.5	-0.4	-0.38
生 鮮 食 品 を 除 く 食 料	99.7	100.0	101.3	-0.3	-0.07
持 家 の 帰 属 家 賃 を 除 く 総 合	99.4	100.0	101.2	-0.6	-0.51
持 家 の 帰 属 家 賃 を 除 く 住 居	99.6	100.0	102.4	-0.4	-0.03
持 家 の 帰 属 家 賃 を 除 く 家 賃	99.6	100.0	103.0	-0.4	-0.02
持 家 の 帰 属 家 賃 及 び 生 鮮 食 品 を 除 く 総 合	99.5	100.0	101.5	-0.5	-0.41
エ ネ ルギ ー	103.4	100.0	100.7	3.4	0.23
食 料 (酒 類 を 除 く) 及 び エ ネ ルギ ー を 除 く 総 合	99.1	100.0	103.0	-0.9	-0.60
教 育 関 係 費	98.7	100.0	105.5	-1.3	-0.06
教 養 娛 楽 関 係 費	96.0	100.0	101.6	-4.0	-0.47
情 報 通 信 関 係 費	99.9	100.0	100.4	-0.1	-0.01

利用上の注意

この速報に掲げる数値は、小売物価統計調査による大阪市内の中旬調査分を大阪府が独自に集計したものですので、1か月後の確報値とは若干異なることがあります。

確報値は、総務省が上旬及び下旬調査分を加えたうえで改めて集計したものです。

なお、品目の上昇率のなかで*マークがついているものは、当月から調査を開始したものであり、前月比については、前調査期間の平均と比較し計算しております。

変化率及び寄与度は、表章上の端数処理の関係で一致しない場合があります。

公表数値の集計内容

	生 鮮 品 目	全 品 目	生 鮮 品 目
	上 旬	中 旬	下 旬
速報値(大阪府集計)			
確報値(総務省集計)			

調査日

上旬-----5日を含む週の水・木・金曜日

中旬-----12日を含む週の水・木・金曜日

下旬-----22日を含む週の水・木・金曜日

平成22年を100とした基準に改定しました

総務省が作成する「消費者物価指数」の基準年が、平成23年8月公表時から平成22年基準に改定されました。

それに併せ、「大阪市消費者物価指数」についても、平成23年8月速報公表分から、平成17年基準を平成22年基準に改定しました。

消費者物価指数とは

基準年を設定し、基準年に比べてどれだけ物価が変化したかを表しています。

しかし、世帯が購入する品物は、新しい商品(財やサービス)の出現や嗜好の変化等によって時代と共に変化し、基準年を長い期間固定すると、次第に実態と合わなくなります。



基準改定とは

「基準改定」は、その変化に対応するため一定の周期(5年ごと)で指数に採用する品目とそのウエイトなどを見直すものです。

➡ 基準改定の詳細については下記の総務省統計局ホームページをご覧ください。

<http://www.stat.go.jp/data/cpi/2010/kaisetsu/index.htm>

大阪府総務部統計課 物価・家計グループ

TEL 06(6210)9203

<http://www.pref.osaka.jp/toukei/cpi/index.html>

大阪市消費者物価指数(速報)次回公表予定日 平成24年1月27日