

大阪の工業動向

平成23年10月分速報

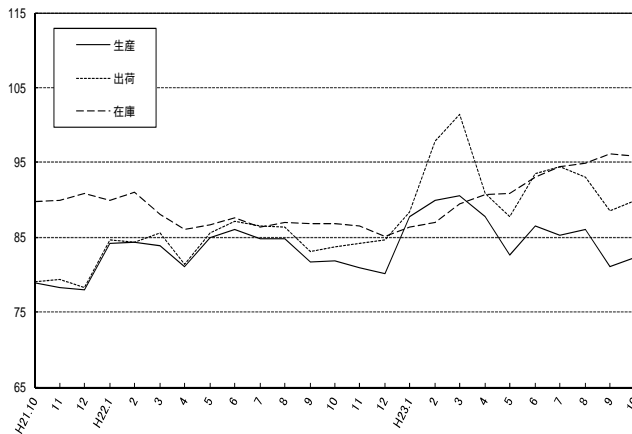
工業生産・出荷・在庫指数の動き(平成17年=100)

生産指数は82.3(前月比1.5%上昇)となった。業種別(寄与率順)にみると、金属製品工業(前月比18.9%)、化学工業(同4.0%)など15業種が上昇した。

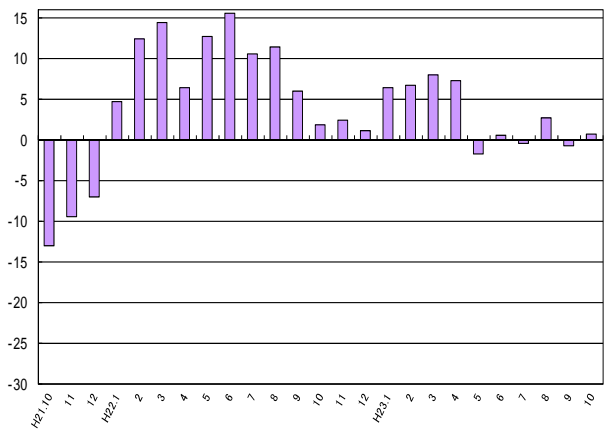
出荷指数は89.9(前月比1.6%上昇)となった。業種別(寄与率順)にみると、金属製品工業(前月比11.4%)、化学工業(同8.9%)など18業種が上昇した。

在庫指数は95.8(前月比0.3%低下)となった。業種別(寄与率順)にみると、化学工業(前月比2.8%)、(旧)電気機械工業(同5.6%)など8業種が低下した。

製造工業指数の推移(季節調整済指数平成17年=100)



生産指数 対前年同月比の推移(%)



業種別、特殊分類別工業生産指数

(平成17年=100)

(大阪府統計課)

	業 種 別													
	製 造 工 業													石 油 石 炭 製 品
	製鉄工業	鉄鋼業	非鉄金属	金属製品	一般機械	電気機械	情報通信機械	電子部品デバイス	輸送機械	精密機械	窯業 土石製品	化学		
ウエイト	10000.0	608.8	174.2	1149.7	1764.0	814.4	453.8	220.3	488.8	69.2	183.9	2032.5	141.3	
年月														
平成20年	95.2	104.7	95.5	96.5	99.5	89.2	121.5	109.3	94.7	100.0	97.2	84.1	96.5	
平成21年	76.9	69.1	69.2	83.0	66.2	75.2	117.8	38.1	55.6	75.8	77.8	75.9	92.3	
平成22年	83.0	89.9	91.5	83.5	77.2	80.6	124.5	42.5	55.9	83.2	97.0	80.5	98.8	
原 指 数	平成23年4月	85.4	95.7	101.5	81.2	78.9	82.8	67.4	136.6	41.6	78.7	100.5	87.1	89.3
	5月	78.3	89.9	92.4	79.7	77.8	80.2	37.1	65.9	38.7	83.5	88.7	83.0	81.8
	6月	89.0	84.9	97.8	89.1	91.8	89.1	34.8	236.4	53.7	97.3	100.6	85.6	72.0
	7月	84.5	85.9	93.8	79.0	89.3	82.3	32.5	226.3	54.2	106.5	94.6	74.2	99.2
	8月	83.8	87.2	80.7	81.8	91.7	79.4	27.4	237.8	48.2	94.6	95.8	79.3	103.1
	9月	85.1	85.2	84.5	77.6	97.9	76.9	32.6	249.3	56.1	103.6	93.0	79.4	81.9
	10月	86.5	93.3	92.0	86.3	90.8	75.7	30.2	219.0	51.6	97.0	103.0	85.0	83.6
季 節 調 整 済 指 数	平成23年4月	87.7	99.2	102.2	85.4	89.6	82.2	72.4	148.9	47.1	84.4	96.9	86.3	88.2
	5月	82.6	93.7	101.2	80.7	90.5	84.2	37.7	67.6	44.3	109.1	90.8	82.9	92.2
	6月	86.5	82.5	94.8	82.8	93.3	81.1	33.7	223.8	52.7	100.9	93.3	82.8	81.8
	7月	85.3	85.4	88.9	79.9	89.6	77.4	29.3	208.5	53.5	115.8	95.3	86.6	96.6
	8月	86.1	88.2	86.4	83.8	97.6	83.2	26.9	241.1	50.8	95.7	99.4	80.0	101.0
	9月	81.1	80.6	78.1	75.2	89.3	72.7	33.5	230.5	47.8	87.0	90.2	76.8	92.2
	10月	82.3	84.2	86.1	89.4	89.4	72.0	22.9	209.6	52.4	99.9	95.8	79.9	81.7
	業 種 別										特 殊 分 類 別			
	製 造 工 業					産 業 総 合	公 益 事 業	*参考 機 械 工 業	*参考 (旧)電 気 機 械	最 終 需 要 財	生 産 財			
	プラスチック製品	パルプ・紙・紙加工品	繊 維	食 料 品	そ の 他						投 資 財	消 費 財		
ウエイト	368.0	182.5	258.6	521.5	568.5	10279.2	279.2	3810.5	1488.5	4922.6	2237.6	2685.0	5077.4	
年月														
平成20年	92.1	94.4	88.7	91.8	97.6	95.7	115.9	99.9	102.0	91.8	94.8	89.4	98.4	
平成21年	84.5	83.2	79.9	93.5	87.2	77.6	103.8	71.5	82.7	79.3	71.4	85.9	74.5	
平成22年	89.6	86.0	75.8	93.1	89.0	84.1	121.4	79.0	88.3	81.8	74.7	87.7	84.1	
原 指 数	平成23年4月	93.9	93.0	86.7	108.4	93.4	86.1	110.3	76.9	86.1	78.0	71.4	83.5	92.5
	5月	93.2	84.1	81.8	82.3	91.8	79.0	104.4	67.8	72.2	70.2	73.8	84.1	
	6月	99.4	92.9	86.8	108.1	85.9	90.0	124.2	88.0	94.3	81.3	80.9	81.7	96.4
	7月	98.2	91.6	84.5	102.6	91.4	86.2	145.9	84.8	88.4	76.2	75.2	77.0	92.4
	8月	90.1	82.5	80.8	90.9	79.5	85.7	153.9	84.4	87.0	74.4	80.9	69.0	92.8
	9月	87.8	88.7	81.0	92.0	85.1	86.4	133.7	89.1	88.9	75.1	79.4	71.5	94.8
	10月	90.9	95.8	82.3	99.9	85.7	87.3	117.9	82.9	83.1	78.6	82.8	75.0	94.0
季 節 調 整 済 指 数	平成23年4月	94.6	89.5	88.5	102.5	91.6	88.4	115.0	82.6	86.7	81.4	80.6	83.0	93.4
	5月	91.5	91.1	85.7	95.7	86.3	83.6	124.0	74.9	67.1	77.0	77.9	77.1	87.5
	6月	91.8	89.7	85.8	103.7	86.4	87.7	130.1	85.2	88.9	76.6	77.6	76.8	95.2
	7月	91.0	90.1	85.3	97.8	89.4	86.9	137.6	82.3	82.1	74.5	77.7	72.4	96.0
	8月	91.5	86.4	82.4	97.0	83.8	87.9	140.3	87.0	88.7	77.6	85.1	72.0	94.4
	9月	82.8	85.2	79.0	93.3	82.2	82.4	132.4	83.6	85.7	73.1	75.7	70.7	89.6
	10月	90.0	86.8	78.9	96.1	83.6	83.5	131.3	77.3	72.0	73.8	81.5	68.8	90.5

[注] 当月は速報値、前月以前は確報値となっている。

工業

業種別、特殊分類別工業出荷指数

(平成17年=100)

(大阪府統計課)

Main table for Industrial Output Index. Columns include industry types (e.g., 鉄鋼業, 非鉄金属), and rows show monthly and quarterly indices from 平成20年 to 平成23年.

[注] 当月は基報値 前月以前は確報値となっている。

業種別、特殊分類別工業在庫指数

(平成17年=100)

(大阪府統計課)

Main table for Industrial Inventory Index. Columns include industry types and special classifications, and rows show monthly and quarterly inventory indices from 平成20年 to 平成23年.

[注] 当月は基報値 前月以前は確報値となっている。

[注] 電気機械工業 情報通信機械工業及び電子部品・デバイス工業については(旧)電気機械工業として数値を表示