

大阪の工業動向

平成23年11月分速報

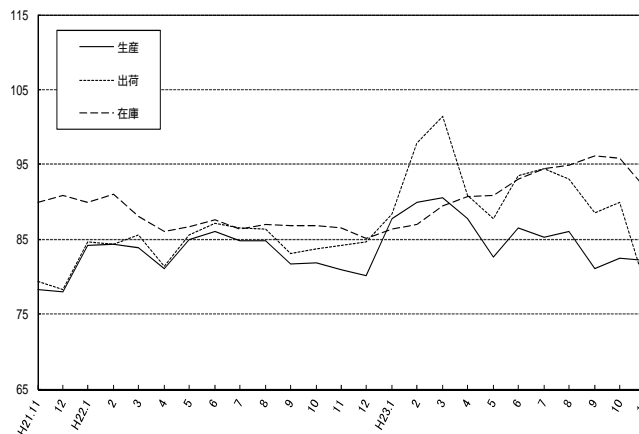
工業生産・出荷・在庫指数の動き(平成17年=100)

生産指数は82.1(前月比0.4%低下)となった。業種別(寄与率順)にみると、化学工業(前月比2.6%)、電子部品・デバイス工業(同9.0%)など14業種が低下した。

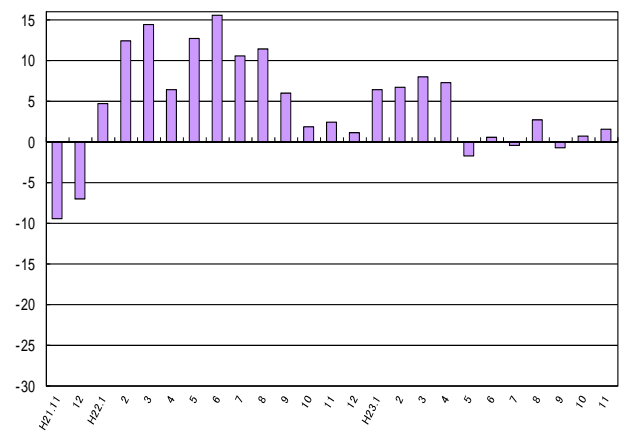
出荷指数は78.7(前月比12.6%低下)となった。業種別(寄与率順)にみると、情報通信機械工業(前月比71.1%)、化学工業(同8.8%)など12業種が低下した。

在庫指数は91.8(前月比4.2%低下)となった。業種別(寄与率順)にみると、一般機械工業(前月比18.3%)、(旧)電気機械工業(同12.0%)など12業種が低下した。

製造工業指数の推移(季節調整済指数平成17年=100)



生産指数 対前年同月比の推移(%)



業種別、特殊分類別工業生産指数

(平成17年=100)

(大阪府統計課)

		業 種 別												
		製 造 工 業												
		製造工業	鉄鋼業	非鉄金属	金属製品	一般機械	電気機械	情報通信機械	電子部品・デバイス	輸送機械	精密機械	窯業・土石製品	化 学	石油・石炭製品
ウエイト	10000.0	608.8	174.2	1149.7	1764.0	814.4	453.8	220.3	488.8	69.2	183.9	2032.5	141.3	
年 月														
平成20年	95.2	104.7	95.5	96.5	99.5	89.2	121.5	109.3	94.7	100.0	97.2	84.1	96.5	
平成21年	76.9	69.1	69.2	83.0	66.2	75.2	117.8	38.1	55.6	75.8	77.8	75.9	92.3	
平成22年	83.0	89.9	91.5	83.5	77.2	80.6	124.5	42.5	55.9	83.2	97.0	80.5	98.8	
原 指 数	平成23年5月	78.3	89.9	92.4	79.7	77.8	80.2	37.1	65.9	38.7	83.5	88.7	83.0	81.8
	6月	89.0	84.9	97.8	89.1	91.8	89.1	34.8	236.4	53.7	97.3	100.6	85.6	72.0
	7月	84.5	85.9	93.8	79.0	89.3	82.3	32.5	226.3	54.2	106.5	94.6	74.2	99.2
	8月	83.8	87.2	80.7	81.8	91.7	79.4	27.4	237.8	48.2	94.6	95.8	79.3	103.1
	9月	85.1	85.2	84.5	77.6	97.9	76.9	32.6	249.3	56.1	103.6	93.0	79.4	81.9
	10月	86.6	93.3	92.0	86.3	90.8	75.7	30.2	219.0	51.6	97.0	103.0	85.0	83.6
	11月	85.2	90.8	91.0	87.2	92.4	77.9	25.3	214.7	47.9	81.9	97.2	79.3	85.1
	平成23年5月	82.6	93.7	101.2	80.7	90.5	84.2	37.7	67.6	44.3	109.1	90.8	82.9	92.2
	6月	86.5	82.5	94.8	82.8	93.3	81.1	33.7	223.8	52.7	100.9	93.3	82.8	81.8
	7月	85.3	85.4	88.9	79.9	89.6	77.4	29.3	208.5	53.5	115.8	93.3	86.6	96.6
	8月	86.1	88.2	86.4	83.8	97.6	83.2	26.9	241.1	50.8	95.7	99.4	80.0	101.0
	9月	81.1	80.6	78.1	75.2	89.3	72.7	33.5	230.5	47.8	87.0	90.2	76.8	92.2
10月	82.4	84.2	86.1	89.4	89.4	72.0	22.9	209.6	52.4	99.9	95.8	79.9	81.7	
11月	82.1	88.9	83.8	86.1	88.5	74.3	21.8	190.7	45.8	78.5	93.0	77.8	80.7	
		業 種 別					特 殊 分 類 別							
		製 造 工 業					産業総合	公益事業	*参考 機械工業	*参考 (旧)電気機械	最終需要財	投資財		生産財
		プラスチック製品	パルプ・紙・紙加工品	繊 維	食料品	その他						消費財		
ウエイト	368.0	182.5	258.6	521.5	568.5	10279.2	279.2	3810.5	1488.5	4922.6	2237.6	2685.0	5077.4	
年 月														
平成20年	92.1	94.4	88.7	91.8	97.6	95.7	115.9	99.9	102.0	91.8	94.8	89.4	98.4	
平成21年	84.5	83.2	79.9	93.5	87.2	77.6	103.8	71.5	82.7	79.3	71.4	85.9	74.5	
平成22年	89.6	86.0	75.8	93.1	89.0	84.1	121.4	79.0	88.3	81.8	74.7	87.7	84.1	
原 指 数	平成23年5月	93.2	84.1	81.8	91.8	82.3	79.0	104.4	67.8	64.9	72.2	70.2	73.8	84.1
	6月	99.4	92.9	86.8	108.1	85.9	90.0	124.2	88.0	94.3	81.3	80.9	81.7	96.4
	7月	98.2	91.6	84.5	102.6	91.4	86.2	145.9	84.8	88.4	76.2	75.2	77.0	92.4
	8月	90.1	82.5	80.8	90.9	79.5	85.7	153.9	84.4	87.0	74.4	80.9	69.0	92.8
	9月	87.8	88.7	81.0	92.0	85.1	86.4	133.7	89.1	88.9	75.1	79.4	71.5	94.8
	10月	90.9	95.8	82.3	101.8	85.7	87.4	117.9	82.9	83.1	78.8	82.8	75.4	94.0
	11月	88.9	94.8	82.9	104.4	87.5	86.4	129.7	82.5	82.1	79.1	83.2	75.6	91.1
	平成23年5月	91.5	91.1	85.7	95.7	86.3	83.6	124.0	74.9	67.1	77.0	77.9	77.1	87.5
	6月	91.8	89.7	85.8	103.7	86.4	87.7	130.1	85.2	88.9	76.6	77.6	76.8	95.2
	7月	91.0	90.1	85.3	97.8	89.4	86.9	137.6	82.3	82.1	74.5	77.7	72.4	96.0
	8月	91.5	86.4	82.4	97.0	83.8	87.9	140.3	87.0	88.7	77.6	85.1	72.0	94.4
	9月	82.8	85.2	79.0	93.3	82.2	82.4	132.4	83.6	85.7	73.1	75.7	70.7	89.6
10月	90.0	86.8	78.9	97.9	83.6	83.6	131.3	77.3	72.0	74.0	81.5	69.2	90.5	
11月	87.9	89.3	77.5	100.1	83.7	83.5	135.4	78.2	74.8	75.2	79.4	70.0	88.9	

[注] 当月は速報値、前月以前は詳報値となっている。

工業

業種別・特殊分類別工業出荷指数

(平成17年=100)

(大阪府統計課)

		業 種 別												
		製 造 工 業												
		鉄鋼業	非鉄金属	金属製品	一般機械	電気機械	情報通信機械	電子部品・デバイス	輸送機械	精密機械	窯業・土石製品	化 学	石油・石炭製品	
ウエイト		10000.0	714.1	266.2	1085.3	1632.1	767.7	512.0	366.6	529.9	49.2	139.9	1431.7	848.2
年 月														
平成20年		96.7	105.5	95.3	97.3	100.5	86.1	123.5	109.8	95.3	99.8	99.1	86.1	91.1
平成21年		77.8	67.7	70.4	82.8	64.1	74.6	125.7	41.9	64.4	75.9	79.2	77.8	88.7
平成22年		84.7	87.9	90.2	83.7	74.7	78.0	154.8	48.9	64.3	82.3	98.6	81.6	92.1
原 指 数	平成23年5月	82.3	86.4	90.9	83.0	78.5	68.4	179.7	40.7	42.9	77.9	91.0	80.0	76.4
	6月	94.9	86.9	92.9	87.9	91.5	74.8	269.0	43.9	58.9	98.7	101.6	82.6	92.5
	7月	94.1	83.0	88.1	80.5	89.5	74.3	296.0	46.3	59.9	98.9	92.4	77.7	95.7
	8月	90.4	82.6	83.1	84.7	92.8	69.8	237.6	47.2	53.0	94.8	94.2	75.2	107.6
	9月	91.8	88.7	85.3	79.8	102.1	74.4	243.2	49.4	60.8	112.0	95.2	77.2	87.1
	10月	92.2	90.8	87.7	87.7	91.1	72.0	237.0	46.1	56.9	91.2	100.8	83.7	88.7
	11月	83.1	91.1	87.4	89.6	93.2	73.3	72.1	45.5	53.6	77.9	106.8	75.6	87.9
	平成23年6月	87.8	91.2	98.8	87.3	93.0	75.6	182.3	41.6	48.9	104.1	96.1	80.5	81.9
	6月	93.5	85.2	89.6	82.1	92.6	72.7	271.5	41.6	58.3	100.7	94.0	80.1	96.3
	7月	94.4	81.4	85.2	81.8	90.6	72.8	283.2	42.6	59.3	107.6	94.8	88.4	95.7
	8月	93.1	84.8	88.0	86.8	97.8	73.2	251.9	47.3	57.8	97.5	95.6	77.8	105.6
	9月	88.5	83.7	80.5	79.5	89.3	71.4	260.6	45.6	53.2	90.8	90.0	73.4	94.2
季 節 調 整 済 指 数	10月	90.0	85.0	81.6	88.6	92.9	72.7	197.2	44.0	58.6	94.3	94.7	79.9	88.7
11月	78.7	86.9	82.1	82.2	93.3	67.2	57.0	40.8	52.1	76.6	102.2	72.9	87.5	
		業 種 別												
		製 造 工 業					産業総合	公益事業	*参考 機械工業	*参考 (旧)電気機械	最終需要財	生産財		
		プラスチック製品	パルプ・紙・紙加工品	繊 維	食料品	その他						投資財	消費財	
ウエイト		331.1	168.8	241.9	517.4	397.9	10449.4	449.4	3857.5	1646.3	5043.6	2433.3	2610.3	4956.4
年 月														
平成20年		96.7	90.9	88.6	90.1	104.0	97.3	112.8	100.8	103.0	94.1	97.9	90.5	99.3
平成21年		88.4	80.0	79.5	90.7	88.6	78.9	101.5	72.5	83.2	77.9	68.2	87.0	77.7
平成22年		88.8	81.0	72.5	89.6	92.2	86.0	115.9	82.2	95.4	84.0	75.3	92.2	85.4
原 指 数	平成23年5月	92.8	77.9	75.3	86.6	86.8	83.1	99.6	81.4	96.8	83.4	72.5	93.5	81.2
	6月	96.6	86.8	76.5	110.4	94.1	95.8	115.2	102.8	128.3	102.5	83.6	120.1	87.2
	7月	98.1	84.9	76.4	103.2	97.3	95.8	134.1	105.8	137.0	102.3	78.9	124.2	85.7
	8月	92.1	79.0	75.3	89.7	84.1	92.5	139.3	97.7	117.0	94.9	82.5	106.4	85.7
	9月	86.3	84.2	76.3	89.7	89.7	93.1	122.1	104.7	121.3	98.0	87.6	107.7	85.4
	10月	90.5	87.3	85.7	97.9	90.9	92.9	110.2	97.7	117.6	98.1	85.3	110.0	86.1
	11月	87.0	88.8	80.3	102.5	93.1	84.7	121.9	76.2	66.7	82.8	87.0	78.8	83.3
	平成23年6月	91.1	82.5	82.5	91.6	93.5	89.1	119.3	90.7	101.6	91.8	84.1	99.8	84.5
	6月	90.4	85.5	79.6	103.7	93.2	94.9	121.8	101.6	123.9	100.1	82.4	117.2	85.8
	7月	92.2	83.5	79.1	96.7	94.6	95.9	128.2	104.0	129.2	101.9	81.5	119.3	86.5
	8月	93.1	81.7	78.1	94.9	89.1	94.7	130.4	101.5	119.5	98.9	87.2	111.9	88.0
	9月	83.6	80.5	74.2	91.7	86.9	89.8	122.7	97.7	119.9	96.2	80.1	109.8	81.1
季 節 調 整 済 指 数	10月	89.9	80.9	78.0	94.3	90.3	91.2	123.7	94.7	107.9	94.5	86.1	102.7	84.5
11月	85.7	83.8	73.4	98.0	90.6	80.6	128.3	70.6	57.6	76.4	83.7	71.3	80.8	

[注] 当月は基報値 前月以前は基値となっている。

業種別・特殊分類別工業在庫指数

(平成17年=100)

(大阪府統計課)

		業 種 別												
		製 造 工 業												
		鉄鋼業	非鉄金属	金属製品	一般機械	電気機械	情報通信機械	電子部品・デバイス	輸送機械	精密機械	窯業・土石製品	化 学	石油・石炭製品	
ウエイト		10000.0	1369.4	216.8	1420.9	1480.1	-	-	-	252.5	18.5	169.9	2017.5	440.1
年 月														
平成20年		100.5	97.4	97.4	108.7	124.5	-	-	-	86.4	154.2	98.8	98.9	94.3
平成21年		93.4	94.7	90.0	102.2	117.8	-	-	-	63.8	137.5	102.4	88.4	84.5
平成22年		87.3	89.3	97.6	101.2	100.2	-	-	-	49.8	144.1	88.5	84.8	90.5
原 指 数	平成23年5月	90.0	96.2	109.9	98.9	96.7	-	-	-	19.8	184.8	91.7	87.8	111.1
	6月	92.7	94.8	108.9	104.5	108.0	-	-	-	27.3	169.8	92.3	88.2	78.2
	7月	92.7	96.1	112.7	107.1	104.7	-	-	-	27.2	206.7	99.7	84.7	92.5
	8月	94.9	96.5	111.5	105.1	108.6	-	-	-	27.4	192.4	104.8	93.0	89.1
	9月	93.2	90.8	110.6	104.6	107.2	-	-	-	27.1	143.7	103.3	95.0	86.4
	10月	96.8	94.5	110.2	105.9	125.5	-	-	-	27.0	166.9	109.7	95.2	81.1
	11月	94.8	93.2	113.8	102.6	113.6	-	-	-	27.7	178.8	113.2	99.0	76.6
	平成23年5月	90.9	97.4	111.7	96.1	100.7	-	-	-	25.7	177.4	88.9	83.9	119.0
	6月	93.1	95.0	110.8	102.2	109.5	-	-	-	33.6	175.9	90.4	88.5	86.9
	7月	94.5	96.7	113.2	105.3	105.5	-	-	-	27.5	215.5	96.6	96.9	93.5
	8月	94.9	96.5	112.7	102.7	111.8	-	-	-	28.8	204.0	102.2	94.9	82.6
	9月	96.1	92.3	107.9	103.2	118.3	-	-	-	32.0	166.9	104.1	97.8	82.4
季 節 調 整 済 指 数	10月	95.8	93.5	107.9	102.2	129.8	-	-	-	30.0	187.4	109.2	95.1	80.9
数	11月	91.8	92.0	109.1	101.1	106.1	-	-	-	25.9	183.1	116.7	97.8	74.9
		業 種 別					特 殊 分 類 別							
		製 造 工 業					産業総合	公益事業	*参考 機械工業	(旧)電気機械	最終需要財	生産財		
		プラスチック製品	パルプ・紙・紙加工品	繊 維	食料品	その他						投資財	消費財	
ウエイト		465.4	124.6	766.7	62.3	363.3	10000.0	-	2583.1	832.0	3715.6	2246.5	1469.1	6284.4
年 月														
平成20年		87.7	98.7	83.2	62.6	113.4	100.5	-	106.9	80.8	101.0	110.4	86.5	100.2
平成21年		78.3	102.5	77.7	58.1	104.0	93.4	-	99.4	76.7	89.9	98.4	77.0	95.5
平成22年		73.1	96.7	69.1	52.9	105.4	87.3	-	85.0	67.2	83.1	88.5	74.8	89.9
原 指 数	平成23年5月	77.7	104.0	68.8	48.6	109.5	90.0	-	84.3	79.6	81.4	83.8	77.6	95.2
	6月	84.7	104.3	72.8	46.0	108.7	92.7	-	95.3	91.7	87.9	91.1	82.9	95.5
	7月	86.0	105.8	74.3	45.6	104.5	92.7	-	92.8	89.0	85.8	89.8	79.7	96.8
	8月	82.6	102.3	74.8	45.2	97.1	94.9	-	97.5	96.9	90.2	93.6	84.9	97.7
	9月	81.6	101.3	73.5	42.6	97.0	93.2	-	93.9	89.4	87.2	89.6	83.6	96.7
	10月	81.1	108.6	71.0	43.9	106.5	96.8	-	105.0	90.8	95.8	100.3	88.8	97.5
	11月	83.5	107.5	69.8	48.4	109.5	94.8	-	96.1	84.0	87.1	90.7	81.7	99.3
	平成23年5月	80.3	104.4	69.5	47.4	108.5	90.9	-	89.2	81.5	85.1	86.4	82.8	94.1
	6月	83.1	100.5	69.3	44.8	107.9	93.1	-	98.2	94.6	88.3	90.4	84.9	95.5
	7月	84.0	106.3	70.1	48.3	104.0	94.5	-	92.7	85.9	88.3	89.6	78.7	99.8
	8月	83.1	102.6	71.1	46.2	98.4	94.9	-	99.6	95.6	90.9	95.1	84.0	97.3
	季 節 調 整 済 指 数	9月	80.6	104.0	70.3	44.5	100.2	96.1	-	102.7	89.2	89.8	94.1	83.3
数	10月	78.2	107.3	71.0	46.7	107.6	95.8	-	104.4	84.2	92.6	100.0	80.8	98.3
	11月	80.4	106.2	71.6	47.7	106.9	91.8	-	88.7	74.1	80.3	85.7	72.3	99.0