

大阪の工業動向

平成23年12月分速報

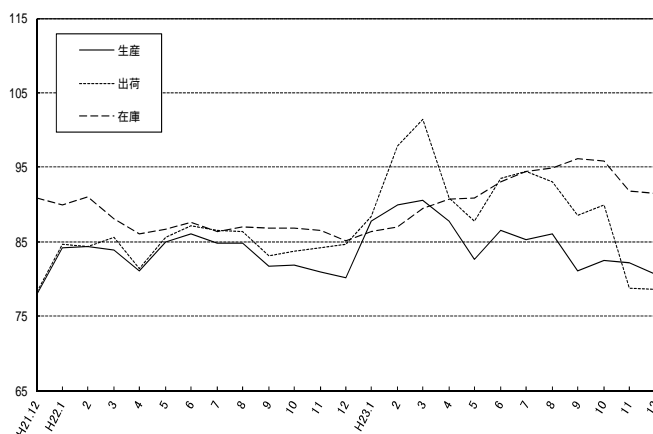
工業生産・出荷・在庫指数の動き(平成17年=100)

生産指数は80.6(前月比1.8%低下)となった。業種別(寄与率順)にみると、化学工業(前月比7.5%)、金属製品工業(同7.0%)など10業種が低下した。

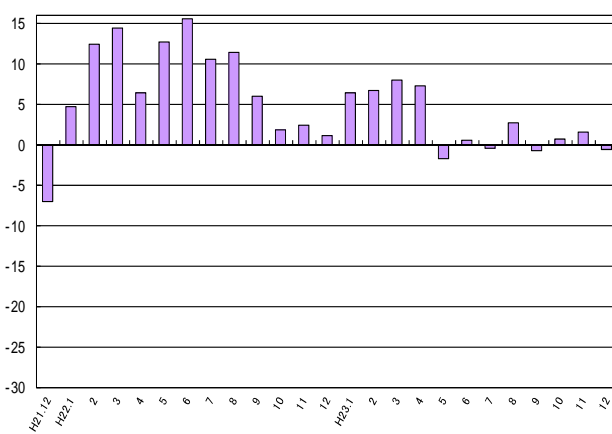
出荷指数は78.6(前月比0.1%低下)となった。業種別(寄与率順)にみると、情報通信機械工業(前月比31.6%)、食料品工業(同4.4%)など10業種が低下した。

在庫指数は91.5(前月比0.3%低下)となった。業種別(寄与率順)にみると、一般機械工業(前月比4.0%)、鉄鋼業(同1.6%)など9業種が低下した。

製造工業指数の推移(季節調整済指数平成17年=100)



生産指数 対前年同月比の推移(%)



業種別、特殊分類別工業生産指数

(平成17年=100)

(大阪府経済課)

	業 種 別													
	製 造 工 業													石 油 石 炭 産 品
	輸送工業	鉄鋼業	非鉄金属	金属製品	一般機械	電気機械	情報通信機械	電子部品デバイス	輸送機械	精密機械	窯業土石製品	化学		
ウエイ	10000.0	608.8	174.2	1149.7	1764.0	814.4	453.8	220.3	488.8	69.2	183.9	2032.5	141.3	
年 月														
平成21年	76.9	69.1	69.2	83.0	66.2	75.2	117.8	38.1	55.6	75.8	77.8	75.9	92.3	
平成22年	83.0	89.9	91.5	83.5	77.2	80.6	124.5	42.5	55.9	83.2	97.0	80.5	98.8	
平成23年	85.0	90.1	89.7	83.3	89.4	79.0	43.6	204.2	49.8	95.7	98.1	80.8	91.5	
原 指 数	平成23年6月	89.0	84.9	97.8	89.1	91.8	89.1	34.8	236.4	53.7	97.3	100.6	85.6	72.0
	7月	84.5	85.9	93.8	79.0	89.3	82.3	32.5	226.3	54.2	106.5	94.6	74.2	99.2
	8月	83.8	87.2	80.7	81.8	91.7	79.4	27.4	237.8	48.2	94.6	95.8	79.3	103.1
	9月	85.1	85.2	84.5	77.6	97.9	76.9	32.6	249.3	56.1	103.6	93.0	79.4	81.9
	10月	86.6	93.3	92.0	86.3	90.8	75.7	30.2	219.0	51.6	97.0	103.0	85.0	83.6
	11月	85.2	90.8	91.0	87.2	92.4	77.9	25.3	214.7	47.9	81.9	97.2	79.3	85.1
12月	83.0	89.7	73.7	77.9	95.5	75.4	21.6	212.7	49.1	104.9	99.7	74.8	112.2	
季 節 調 整 済 指 数	平成23年6月	86.5	82.5	94.8	82.8	93.3	81.1	33.7	223.8	52.7	100.9	93.3	82.8	81.8
	7月	83.3	85.4	88.9	79.9	89.6	77.4	29.3	208.5	53.5	115.8	95.3	86.6	96.6
	8月	86.1	88.2	86.4	83.8	97.6	83.2	26.9	241.1	50.8	95.7	99.4	80.0	101.0
	9月	81.1	80.6	78.1	75.2	89.3	72.7	33.5	230.5	47.8	87.0	90.2	76.8	92.2
	10月	82.4	84.2	86.1	89.4	89.4	72.0	22.9	209.6	52.4	99.9	95.8	79.9	81.7
	11月	82.1	88.9	83.8	86.1	88.5	74.3	21.8	190.7	45.8	78.5	93.0	77.8	80.7
12月	80.6	91.0	77.6	80.1	91.1	74.2	20.3	198.2	51.5	102.3	100.4	72.0	98.3	
	業 種 別					製 造 工 業				特殊分類		生産財		
	プラスチック製品	パルプ・紙・繊維製品	織 維	食料品	その他	産業総合	公益事業	*参考 機械工業	*参考 (旧)電気機械	最終需要財	投資財		消費財	
ウエイ	368.0	182.5	258.6	521.5	568.5	10279.2	279.2	3810.5	1488.5	4922.6	2237.6	2685.0	5077.4	
年 月														
平成21年	84.5	83.2	79.9	93.5	87.2	77.6	103.8	71.5	82.7	79.3	71.4	85.9	74.5	
平成22年	89.6	86.0	75.8	93.1	89.0	84.1	121.4	79.0	88.3	81.8	74.7	87.7	84.1	
平成23年	90.3	88.7	83.8	98.4	86.2	86.4	134.0	83.4	86.7	77.8	80.0	76.0	92.0	
原 指 数	平成23年6月	99.4	92.9	86.8	108.1	85.9	90.0	124.2	88.0	94.3	81.3	80.9	81.7	96.4
	7月	98.2	91.6	84.5	102.6	91.4	86.2	145.9	84.8	88.4	76.2	75.2	77.0	92.4
	8月	90.1	82.5	80.8	90.9	79.5	85.7	153.9	84.4	87.0	74.4	80.9	69.0	92.8
	9月	87.8	88.7	81.0	92.0	85.1	86.4	133.7	89.1	88.9	75.1	79.4	71.5	94.8
	10月	90.9	95.8	82.3	101.8	85.7	87.4	117.9	82.9	83.1	78.8	82.8	75.4	94.0
	11月	88.9	94.8	82.9	104.4	87.5	86.4	129.7	82.5	82.1	79.1	83.2	75.6	91.1
12月	82.3	85.8	83.5	104.3	83.0	85.5	174.6	83.4	79.3	77.8	82.4	73.9	88.0	
季 節 調 整 済 指 数	平成23年6月	91.8	89.7	85.8	103.7	86.4	87.7	130.1	85.2	88.9	76.6	77.6	76.8	95.2
	7月	91.0	90.1	85.3	97.8	89.4	86.9	137.6	82.3	82.1	74.5	77.7	72.4	96.0
	8月	91.5	86.4	82.4	97.0	83.8	87.9	140.3	87.0	88.7	77.6	85.1	72.0	94.4
	9月	82.8	85.2	79.0	93.3	82.2	82.4	132.4	83.6	85.7	73.1	75.7	70.7	89.6
	10月	90.0	86.8	78.9	97.9	83.6	83.6	131.3	77.3	72.0	74.0	81.5	69.2	90.5
	11月	87.9	89.3	77.5	100.1	83.7	83.5	135.4	78.2	74.8	75.2	79.4	70.0	88.9
12月	86.2	84.9	80.2	98.0	84.0	83.0	166.3	80.0	75.7	75.0	79.3	71.7	86.7	

[注] 当月は速報値 前月以前は修正値となっている。

工業

業種別、特殊分類別工業出荷指数

(平成17年=100)

(大阪府統計課)

	業 種 別													
	製 造 工 業													
	製 造 工 業	鉄鋼業	非鉄金属	金属製品	一般機械	電気機械	情報通信機械	電子部品・デバイス	輸送機械	精密機械	窯業・土石製品	化 学	石油・石炭製品	
ウエイト	10000.0	714.1	266.2	1085.3	1632.1	767.7	512.0	366.6	529.9	49.2	139.9	1431.7	848.2	
年 月														
平成21年	77.8	67.7	70.4	82.8	64.1	74.6	125.7	41.9	64.4	75.9	79.2	77.8	88.7	
平成22年	84.7	87.9	90.2	83.7	74.7	78.0	154.8	48.9	64.3	82.3	98.6	81.6	92.1	
平成23年	90.1	88.6	88.1	85.1	90.3	73.7	219.6	45.0	55.6	94.1	99.9	79.1	92.7	
原 平 成 2 3 年 6 月	94.9	86.9	92.9	87.9	91.5	74.8	269.0	43.9	58.9	98.7	101.6	82.6	92.5	
7 月	94.1	83.0	88.1	80.5	89.5	74.3	296.0	46.3	59.9	98.9	92.4	77.7	95.7	
8 月	90.4	82.6	83.1	84.7	92.8	69.8	237.6	47.2	53.0	94.8	94.2	75.2	107.6	
9 月	91.8	88.7	85.3	79.8	102.1	74.4	243.2	49.4	60.8	112.0	95.2	77.2	87.1	
10 月	92.2	90.8	87.7	87.7	91.1	72.0	237.0	46.1	56.9	91.2	100.8	83.7	88.7	
11 月	83.1	91.1	87.4	89.6	93.2	73.3	72.1	45.5	53.6	77.9	106.8	75.6	87.9	
12 月	83.1	87.2	76.6	81.4	100.1	79.1	49.0	44.6	54.5	99.0	103.3	74.4	105.1	
季 平 成 2 3 年 6 月	93.5	85.2	89.6	82.1	92.6	72.7	271.5	41.6	58.3	100.7	94.0	80.1	96.3	
7 月	94.4	81.4	85.2	81.8	90.6	72.8	283.2	42.6	59.3	107.6	94.8	88.4	95.7	
8 月	93.1	84.8	88.0	86.8	97.8	73.2	251.9	47.3	57.8	97.5	95.6	77.8	105.6	
9 月	88.5	83.7	80.5	79.5	89.3	71.4	260.6	45.6	53.2	90.8	90.0	73.4	94.2	
10 月	90.0	85.0	81.6	88.6	92.9	72.7	197.2	44.0	58.6	94.3	94.7	79.9	88.7	
11 月	78.7	86.9	82.1	82.2	93.3	67.2	57.0	40.8	52.1	76.6	102.2	72.9	87.5	
12 月	78.6	90.6	78.4	81.1	95.0	71.0	39.0	41.9	56.7	94.0	101.3	71.7	96.4	
		製 造 工 業					産 業 総 合	公 益 事 業	* 参 考 機 械 工 業	* 参 考 (旧) 電 気 機 械 工 業	最 終 需 要 財	特 殊 分 類 別		生 産 財
		プ ラ ス チ ッ ク 製 品	ハ ル フ ・ 紙 繊 維 製 品	繊 維	食 料 品	そ の 他					投 資 財	消 費 財		
ウエイト	331.1	168.8	241.9	517.4	397.9	10449.4	449.4	3857.5	1646.3	5043.6	2433.3	2610.3	4956.4	
年 月														
平成21年	88.4	80.0	79.5	90.7	88.6	78.9	101.5	72.5	83.2	77.9	68.2	87.0	77.7	
平成22年	88.8	81.0	72.5	89.6	92.2	86.0	115.9	82.2	95.4	84.0	75.3	92.2	85.4	
平成23年	90.1	83.1	79.2	96.0	91.2	91.6	126.0	95.1	112.7	95.0	83.4	105.8	85.1	
原 平 成 2 3 年 6 月	96.6	86.8	76.5	110.4	94.1	95.8	115.2	102.8	128.3	102.5	83.6	120.1	87.2	
7 月	98.1	84.9	76.4	103.2	97.3	95.8	134.1	105.8	137.0	102.3	79.9	124.2	85.7	
8 月	92.1	79.0	75.3	89.7	84.1	92.5	139.3	97.7	117.0	94.9	82.5	106.4	85.7	
9 月	86.3	84.2	76.3	89.7	89.7	93.1	122.1	104.7	121.3	98.0	87.6	107.7	85.4	
10 月	90.5	87.3	85.7	97.9	90.9	92.9	110.2	97.7	117.6	98.1	85.3	110.0	86.1	
11 月	87.0	88.8	80.3	102.4	93.1	84.7	121.9	76.2	66.7	82.8	87.0	78.8	83.3	
12 月	83.2	83.5	83.5	102.6	90.4	86.5	161.7	77.6	62.0	82.7	88.3	77.5	83.4	
季 平 成 2 3 年 6 月	90.4	85.5	79.6	103.7	93.2	94.9	121.8	101.6	123.9	100.1	82.4	117.2	85.8	
7 月	92.2	83.5	79.1	96.7	94.6	95.9	128.2	104.0	129.2	101.9	81.5	119.3	86.5	
8 月	93.1	81.7	78.1	94.9	89.1	94.7	130.4	101.5	119.5	98.9	87.2	111.9	88.0	
9 月	83.6	80.5	74.2	91.7	86.9	89.8	122.7	97.7	119.9	96.2	80.1	109.8	81.1	
10 月	89.9	80.9	78.0	94.3	90.3	91.2	123.7	94.7	107.9	94.5	86.1	102.7	84.5	
11 月	85.7	83.8	73.4	97.9	90.6	80.6	128.3	70.6	57.6	76.4	83.7	71.3	80.8	
12 月	86.7	81.8	78.0	93.6	90.2	81.9	149.2	70.7	53.1	75.4	84.9	68.2	82.5	

[注] 当月は基報値 前月以前は前報値となっている。

業種別、特殊分類別工業在庫指数

(平成17年=100)

(大阪府統計課)

	業 種 別													
	製 造 工 業													
	製 造 工 業	鉄鋼業	非鉄金属	金属製品	一般機械	電気機械	情報通信機械	電子部品・デバイス	輸送機械	精密機械	窯業・土石製品	化 学	石油・石炭製品	
ウエイト	10000.0	1369.4	216.8	1420.9	1480.1	-	-	-	252.5	18.5	169.9	2017.5	440.1	
年 月														
平成21年	93.4	94.7	90.0	102.2	117.8	-	-	-	63.8	137.5	102.4	88.4	84.5	
平成22年	87.3	89.3	97.6	101.2	100.2	-	-	-	49.8	144.1	88.5	84.8	90.5	
平成23年	91.8	92.5	108.1	102.2	106.9	-	-	-	28.0	171.9	102.4	89.7	92.9	
原 平 成 2 3 年 6 月	92.7	94.8	108.9	104.5	108.0	-	-	-	27.3	169.8	92.3	88.2	78.2	
7 月	92.7	96.1	112.7	107.1	104.7	-	-	-	27.2	206.7	99.7	84.7	92.5	
8 月	94.9	96.5	111.5	105.1	108.6	-	-	-	27.4	192.4	104.8	93.0	89.1	
9 月	93.2	90.8	110.6	104.6	107.2	-	-	-	27.1	143.7	103.3	95.0	86.4	
10 月	96.8	94.5	110.2	105.9	125.5	-	-	-	27.0	166.9	109.7	95.2	81.1	
11 月	94.8	93.2	113.8	102.6	113.6	-	-	-	27.7	178.8	113.2	99.0	76.6	
12 月	92.9	95.1	108.0	96.3	108.3	-	-	-	29.4	208.1	111.2	95.8	91.6	
季 平 成 2 3 年 6 月	93.1	95.0	110.8	102.2	109.5	-	-	-	33.6	175.9	90.4	88.5	86.9	
7 月	94.5	96.7	113.2	105.3	105.5	-	-	-	27.5	215.5	96.6	96.9	93.5	
8 月	94.9	96.5	112.7	102.7	111.8	-	-	-	28.8	204.0	102.2	94.9	82.6	
9 月	96.1	92.3	107.9	103.2	118.3	-	-	-	32.0	166.9	104.1	97.8	82.4	
10 月	95.8	93.5	107.9	102.2	129.8	-	-	-	30.0	187.4	109.2	95.1	80.9	
11 月	91.8	92.0	109.1	101.1	106.1	-	-	-	25.9	183.1	116.7	97.8	74.9	
12 月	91.5	90.5	106.9	101.2	101.9	-	-	-	21.7	199.8	117.8	96.8	87.0	
		製 造 工 業					産 業 総 合	公 益 事 業	* 参 考 機 械 工 業	(旧) 電 気 機 械 工 業	最 終 需 要 財	特 殊 分 類 別		生 産 財
		プ ラ ス チ ッ ク 製 品	ハ ル フ ・ 紙 繊 維 製 品	繊 維	食 料 品	そ の 他					投 資 財	消 費 財		
ウエイト	465.4	124.6	766.7	62.3	363.3	10000.0	-	2583.1	832.0	3715.6	2246.5	1469.1	6284.4	
年 月														
平成21年	78.3	102.5	77.7	58.1	104.0	93.4	-	99.4	76.7	89.9	98.4	77.0	95.5	
平成22年	73.1	96.7	69.1	52.9	105.4	87.3	-	85.0	67.2	83.1	88.5	74.8	89.9	
平成23年	80.0	104.1	70.0	48.3	107.1	91.8	-	92.0	83.2	85.7	89.0	80.8	95.4	
原 平 成 2 3 年 6 月	84.7	104.3	72.8	46.0	108.7	92.7	-	95.3	91.7	87.9	91.1	82.9	95.5	
7 月	86.0	105.8	74.3	45.6	104.5	92.7	-	92.8	89.0	85.8	89.8	79.7	96.8	
8 月	82.6	102.3	74.8	45.2	97.1	94.9	-	97.5	96.9	90.2	93.6	84.9	97.7	
9 月	81.6	101.3	73.5	42.6	97.0	93.2	-	93.9	89.4	87.2	89.6	83.6	96.7	
10 月	81.1	108.6	71.0	43.9	106.5	96.8	-	105.0	90.8	95.8	100.3	88.8	97.5	
11 月	83.5	107.5	69.8	48.4	109.5	94.8	-	96.1	84.0	87.1	90.7	81.7	99.3	
12 月	81.6	99.1	67.7	46.5	111.5	92.9	-	93.2	83.1	83.6	87.6	77.6	98.4	
季 平 成 2 3 年 6 月	83.1	100.5	69.3	44.8	107.9	93.1	-	98.2	94.6	88.3	90.4	84.9	95.5	
7 月	84.0	106.3	70.1	48.3	104.0	94.5	-	92.7	85.9	85.2	89.6	78.7	99.8	
8 月	83.1	102.6	71.1	46.2	98.4	94.9	-	99.6	95.6	90.9	95.1	84.0	97.3	
9 月	80.6	104.0	70.3	44.5	100.2	96.1	-	102.7	89.2	89.8	94.1	83.3	99.6	
10 月	78.2	107.3	71.0	46.7	107.6	95.8	-	104.4	84.2	92.6	100.0	80.8	98.3	
11 月	80.4	106.2	71.6	47.7	106.9	91.8	-	88.7	74.1	80.3	85.7	72.3	99.0	
12 月	79.2	102.6	71.3	48.3	110.1	91.5	-	87.5	83.4	81.5	83.6	79.0	97.5	

[注] 当月は基報値 前月以前は前報値となっている。