

大阪の工業動向

平成24年1月分速報

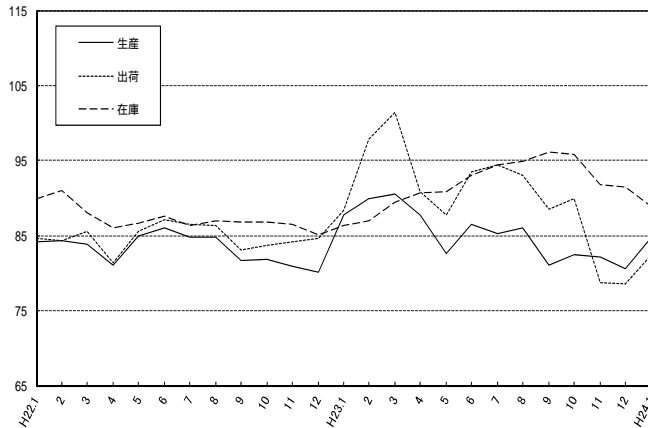
工業生産・出荷・在庫指数の動き(平成17年=100)

生産指数は84.8(前月比5.2%上昇)となった。業種別(寄与率順)にみると、化学工業(前月比9.3%)、金属製品工業(同8.5%)など13業種が上昇した。

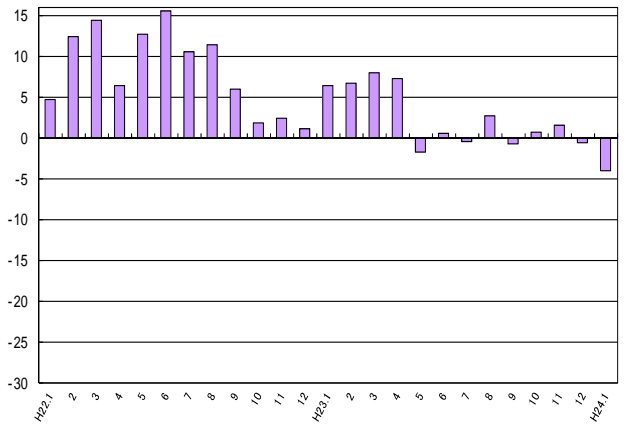
出荷指数は82.4(前月比4.8%上昇)となった。業種別(寄与率順)にみると、化学工業(前月比12.1%)、金属製品工業(同12.2%)など15業種が上昇した。

在庫指数は88.9(前月比2.8%低下)となった。業種別(寄与率順)にみると、化学工業(前月比5.5%)、(旧)電気機械工業(同7.8%)など8業種が低下した。

製造工業指数の推移(季節調整済指数平成17年=100)



生産指数 対前年同月比の推移(%)



業種別、特殊分類別工業生産指数

(平成17年=100)

(大阪府統計課)

	業 種 別														
	製 造 工 業												石 油 石 炭 製 品		
	製 造 工 業	鉄 鋼 業	非 鉄 金 属	金 属 製 品	一 般 機 械	電 気 機 械	情 報 通 信 機 械	電 子 部 品・デ バ イ ス	輸 送 機 械	精 密 機 械	窯 業・土 石 製 品	化 学			
ウエイ	10000.0	606.8	174.2	1149.7	1764.0	814.4	453.8	220.3	488.8	69.2	183.9	2032.5	141.3		
年 月															
平成21年	76.9	69.1	69.2	83.0	66.2	75.2	117.8	38.1	55.6	75.8	77.8	75.9	92.3		
平成22年	83.0	89.9	91.5	83.5	77.2	80.6	124.5	42.5	55.9	83.2	97.0	80.5	98.8		
平成23年	85.0	90.1	89.7	83.3	89.4	79.0	43.6	204.2	49.8	95.7	98.1	80.8	91.5		
原 指 数															
平成23年7月	84.5	85.9	93.8	79.0	89.3	82.3	32.5	226.3	54.2	106.5	94.6	74.2	99.2		
8月	83.8	87.2	80.7	81.8	91.7	79.4	27.4	237.8	48.2	94.6	95.8	79.3	103.1		
9月	85.1	85.2	84.5	77.6	97.9	76.9	32.6	249.3	56.1	103.6	93.0	79.4	81.9		
10月	86.6	93.3	92.0	86.3	90.8	75.7	30.2	219.0	51.6	97.0	103.0	85.0	83.6		
11月	85.2	90.8	91.0	87.2	92.4	77.9	25.3	214.7	47.9	81.9	97.2	79.3	85.1		
12月	83.0	89.7	73.7	77.9	95.5	75.4	21.6	212.7	49.1	104.9	99.7	74.8	112.2		
平成24年1月	76.6	89.0	76.0	77.7	84.4	55.1	14.5	184.1	44.0	93.9	86.9	75.9	100.7		
季 節 調 整 済 指 数															
平成23年7月	85.3	85.4	88.9	79.9	89.6	77.4	29.3	208.5	53.5	115.8	95.3	86.6	96.6		
8月	86.1	88.2	86.4	83.8	97.6	83.2	26.9	241.1	50.8	95.7	99.4	80.0	101.0		
9月	81.1	80.6	78.1	75.2	89.3	72.7	33.5	230.5	47.8	87.0	90.2	76.8	92.2		
10月	82.4	84.2	86.1	89.4	89.4	72.0	22.9	209.6	52.4	99.9	95.8	79.9	81.7		
11月	82.1	88.9	83.8	86.1	88.5	74.3	21.8	190.7	45.8	78.5	93.0	77.8	80.7		
12月	80.6	91.0	77.6	80.1	91.1	74.2	20.3	198.2	51.5	102.3	100.4	72.0	98.3		
平成24年1月	84.8	95.2	84.1	86.9	90.1	65.0	20.3	192.4	49.9	105.7	99.8	78.7	98.4		
	業 種 別												特 殊 分 類 別		
	製 造 工 業					産 業 総 合	公 益 事 業	*参考 機 械 工 業	*参考 (旧)電 気 機 械	最 終 需 要 財		生 産 財			
	プ ラ ス チ ッ ク 製 品	ハ ル プ・紙 織 物 工 品	繊 維	食 料 品	そ の 他					投 資 財	消 費 財				
ウエイ	368.0	182.5	258.6	521.5	568.5	10279.2	279.2	3810.5	1488.5	4922.6	2237.6	2685.0	5077.4		
年 月															
平成21年	84.5	83.2	79.9	93.5	87.2	77.6	103.8	71.5	82.7	79.3	71.4	85.9	74.5		
平成22年	89.6	86.0	75.8	93.1	89.0	84.1	121.4	79.0	88.3	81.8	74.7	87.7	84.1		
平成23年	90.3	88.7	83.8	98.3	86.2	86.4	134.0	83.4	86.7	77.8	80.0	76.0	92.0		
原 指 数															
平成23年7月	98.2	91.6	84.5	102.6	91.4	86.2	145.9	84.8	88.4	76.2	75.2	77.0	92.4		
8月	90.1	82.5	80.8	90.9	79.5	85.7	153.9	84.4	87.0	74.4	80.9	69.0	92.8		
9月	87.8	88.7	81.0	92.0	85.1	86.4	133.7	89.1	88.9	75.1	79.4	71.5	94.8		
10月	90.9	95.8	82.3	101.8	85.7	87.4	117.9	82.9	83.1	78.8	82.8	75.4	94.0		
11月	88.9	94.8	82.9	104.4	87.5	86.4	129.7	82.5	82.1	79.1	83.2	75.6	91.1		
12月	82.3	85.8	83.5	103.3	83.0	85.5	174.6	83.4	79.3	77.7	82.4	73.7	88.0		
平成24年1月	77.3	77.9	79.6	90.4	80.7	79.6	185.7	70.6	61.8	68.9	75.1	63.8	84.0		
季 節 調 整 済 指 数															
平成23年7月	91.0	90.1	85.3	97.8	89.4	86.9	137.6	82.3	82.1	74.5	77.7	72.4	96.0		
8月	91.5	86.4	82.4	97.0	83.8	87.9	140.3	87.0	88.7	77.6	85.1	72.0	94.4		
9月	82.8	85.2	79.0	93.3	82.2	82.4	132.4	83.6	85.7	73.1	75.7	70.7	89.6		
10月	90.0	86.8	78.9	97.9	83.6	83.6	131.3	77.3	72.0	74.0	81.5	69.2	90.5		
11月	87.9	89.3	77.5	100.1	83.7	83.5	135.4	78.2	74.8	75.2	79.4	70.0	88.9		
12月	86.2	84.9	80.2	97.1	84.0	83.0	166.3	80.0	75.7	74.9	79.3	71.5	86.7		
平成24年1月	88.9	89.4	84.1	104.5	84.9	87.6	171.2	80.9	77.9	79.1	81.9	75.9	90.5		

[注] 当月は速報値、前月以前は確定値となっている。

業種別、特殊分類別工業出荷指数

(平成17年=100)

(大阪府経済課)

Table showing industrial shipment indices by sector and special classification from Heisei 21 to Heisei 24. Sectors include machinery, electronics, and chemical. Special classifications include investment and consumption goods.

[注] 当月は速報値 前月以前は確定値となっている。

業種別、特殊分類別工業在庫指数

(平成17年=100)

(大阪府経済課)

Table showing industrial inventory indices by sector and special classification from Heisei 21 to Heisei 24. Sectors include machinery, electronics, and chemical. Special classifications include investment and consumption goods.

[注] 当月は速報値 前月以前は確定値となっている。

[注] 電気機械工業 情報通信機械工業及び電子部品・デバイス工業については(旧)電気機械工業として数値を表示。