

大阪の工業動向

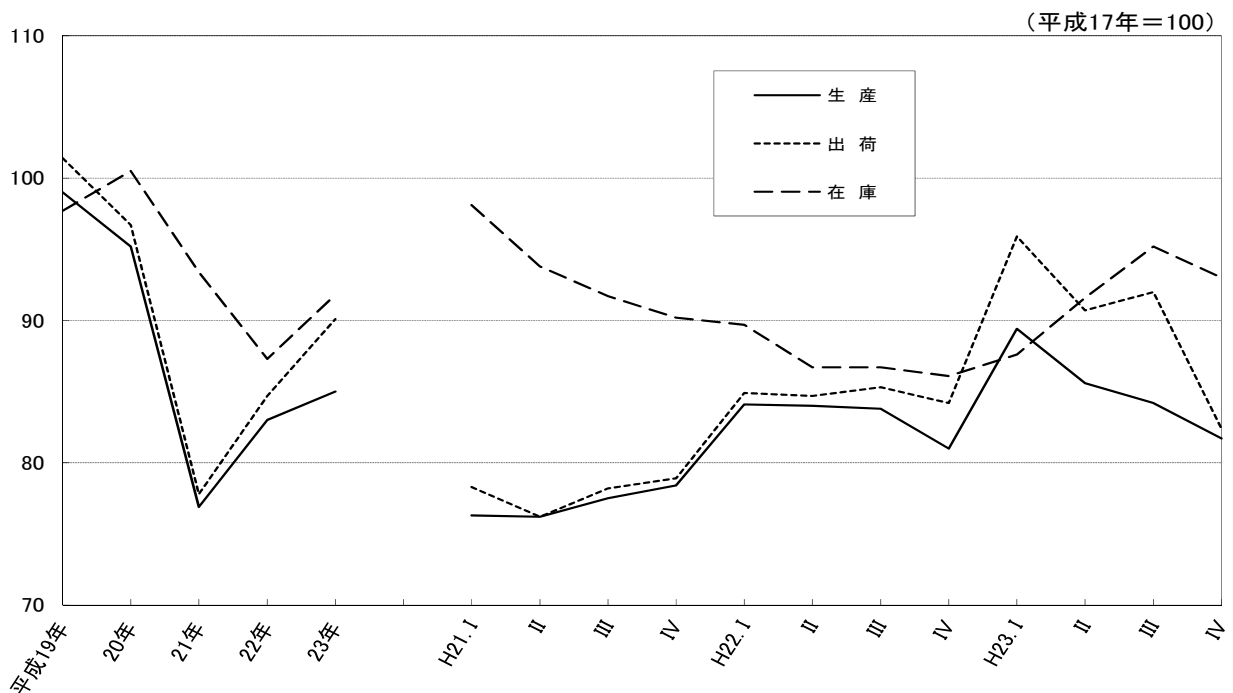
—大阪府工業指数 年報 平成23年【速報】—

大阪府総務部統計課 工業・動態グループ

大阪府では、府内の工業活動の現状を把握するため、毎月、生産指数、出荷指数（生産者出荷指数）、在庫指数（生産者製品在庫指数）及び在庫率指数（生産者製品在庫率指数）を作成し、「大阪の工業動向」月報として公表しています。

このたび、平成23年（1月～12月）における年の速報値を取りまとめました。その概要は以下のとおりです。なお、確報値は、年間補正作業後に公表する予定です。

第1図 工業指数(生産・出荷・在庫)の推移



1. 生産の動向 —前年比は2年連続の上昇—

生産指数は、85.0で、前年比2.4%の上昇となった。

業種別(22業種)にみると、電子部品・デバイス工業(前年比380.5%)、一般機械工業(同15.8%)など13業種が上昇し、情報通信機械工業(同▲65.0%)、印刷業(同▲15.2%)など9業種が低下した。

品目別にみると、「液晶素子」「ショベル系掘削機械」が上昇に、「薄型テレビ」「プロジェクタ」が低下に寄与した。

2. 出荷の動向 —前年比は2年連続の上昇—

出荷指数は、90.1で、前年比6.4%の上昇となった。

業種別(22業種)にみると、情報通信機械工業(前年比41.9%)、一般機械工業(同20.9%)など14業種が上昇し、輸送機械工業(同▲13.5%)、化学工業(同▲3.1%)など8業種が低下した。

品目別にみると、「薄型テレビ」「ショベル系掘削機械」が上昇に、「溶剤系合成樹脂塗料」「リチウムイオン蓄電池」が低下に寄与した。

3. 在庫の動向 —前年比は3年ぶりの上昇—

在庫指数は、91.8 で、前年比 5.2%の上昇となった。

業種別（19業種）にみると、（旧）電気機械工業（前年比 23.8%）、一般機械工業（同 6.7%）など 15 業種が上昇し、輸送機械工業（同▲43.8%）、木材・木製品工業（同▲9.7%）など 4 業種が低下した。

品目別にみると、「パッケージ形エアコン」「H I Dランプ」が上昇に、「ブルドーザ」「一般缶」が低下に寄与した。

〔「H I Dランプ」とは、高圧水銀ランプ、高圧ナトリウムランプの総称であり、近年ではハロゲンランプに代わって自動車や鉄道車両などの前照灯に用いられるようになってきている。〕

第1表 年工業指数の推移

（製造工業：平成17年=100）

	生産		出荷		在庫		在庫率	
	指数	前年比(%)	指数	前年比(%)	指数	前年比(%)	指数	前年比(%)
平成19年	99.0	0.5	101.4	1.7	97.7	0.7	97.1	0.4
20年	95.2	▲3.8	96.7	▲4.6	100.5	2.9	107.1	10.3
21年	76.9	▲19.2	77.8	▲19.5	93.4	▲7.1	135.9	26.9
22年	83.0	7.9	84.7	8.9	87.3	▲6.5	109.4	▲19.5
23年	85.0	2.4	90.1	6.4	91.8	5.2	117.7	7.6

第2表 工業指数(生産・出荷・在庫)の推移

（平成17年=100）

区分	年 四半期	21			22				23			
		21	22	23	I	II	III	IV	I	II	III	IV
生産		76.9	83.0	85.0	84.1	84.0	83.8	81.0	89.4	85.6	84.2	81.7
(前期比)		—	—	—	7.3	▲0.1	▲0.2	▲3.3	10.4	▲4.3	▲1.6	▲3.0
(前年(同期)比)		▲19.2	7.9	2.4	10.5	11.5	9.2	1.8	6.9	1.8	0.5	0.5
出荷		77.8	84.7	90.1	84.9	84.7	85.3	84.2	95.9	90.7	92.0	82.4
(前期比)		—	—	—	7.6	▲0.2	0.7	▲1.3	13.9	▲5.4	1.4	▲10.4
(前年(同期)比)		▲19.5	8.9	6.4	9.3	12.4	9.3	5.0	13.6	7.1	7.8	▲2.6
在庫		93.4	87.3	91.8	89.7	86.7	86.7	86.1	87.6	91.6	95.2	93.0
(前期比)		—	—	—	▲0.6	▲3.3	0.0	▲0.7	1.7	4.6	3.9	▲2.3
(前年(同期)比)		▲7.1	▲6.5	5.2	▲8.2	▲8.1	▲5.7	▲3.9	▲2.4	5.5	9.7	8.0

(注) 前期比は季節調整済指数、前年(同期)比は原指数による数値。

第3表 業種別動向(生産・出荷・在庫)

(平成17年=100)

業 種	生 産			出 荷			在 庫		
	指 数	前年比 %	寄与率 %	指 数	前年比 %	寄与率 %	指 数	前年比 %	寄与率 %
製 造 工 業	85.0	2.4		90.1	6.4		91.8	5.2	
鉄 鋼	90.1	0.2	0.6	88.6	0.8	0.9	92.5	3.6	9.7
非 鉄 金 属	89.7	▲2.0	▲1.6	88.1	▲2.3	▲1.0	108.1	10.8	5.1
金 属 製 品	83.3	▲0.2	▲1.1	85.1	1.7	2.8	102.2	1.0	3.2
一 般 機 械	89.4	15.8	107.6	90.3	20.9	47.1	106.9	6.7	22.0
(旧) 電 気 機 械	86.7	▲1.8	▲11.9	112.7	18.1	52.7	83.2	23.8	29.6
電 気 機 械	79.0	▲2.0	▲6.5	73.7	▲5.5	▲6.1	-	-	-
情 報 通 信 機 械	43.6	▲65.0	▲183.6	219.6	41.9	61.4	-	-	-
電 子 部 品 ・ デ バ イ ス	204.2	380.5	178.1	45.0	▲8.0	▲2.6	-	-	-
輸 送 機 械	49.8	▲10.9	▲14.9	55.6	▲13.5	▲8.5	28.0	▲43.8	▲12.2
精 密 機 械	95.7	15.0	4.3	94.1	14.3	1.1	171.9	19.3	1.1
窯 業 ・ 土 石 製 品	98.1	1.1	1.0	99.9	1.3	0.3	102.4	15.7	5.2
化 学	80.8	0.4	3.0	79.1	▲3.1	▲6.6	89.7	5.8	22.0
石 油 ・ 石 炭 製 品	91.5	▲7.4	▲5.2	92.7	0.7	0.9	92.9	2.7	2.3
プ ラ ス チ ッ ク 製 品	90.3	0.8	1.3	90.1	1.5	0.8	80.0	9.4	7.1
パ ル プ ・ 紙 ・ 紙 加 工 品	88.7	3.1	2.5	83.1	2.6	0.7	104.1	7.7	2.0
織 維	83.8	10.6	10.3	79.2	9.2	3.0	70.0	1.3	1.5
食 料 品	98.3	5.6	13.6	95.9	7.0	6.0	48.3	▲8.7	▲0.6
そ の 他	86.2	▲3.1	▲8.0	91.2	▲1.1	▲0.7	107.1	1.6	1.4
ゴ ム 製 品	95.7	▲5.1	▲2.9	99.3	▲7.4	▲1.5	192.0	4.7	2.0
皮 革 製 品	54.6	▲1.8	▲0.1	54.2	▲3.6	0.0	106.4	2.2	0.0
家 具	70.7	23.2	9.8	81.6	16.7	2.7	57.3	7.7	1.2
木 材 ・ 木 製 品	98.3	15.0	1.6	99.1	17.7	0.6	99.2	▲9.7	▲1.1
印 刷	84.3	▲15.2	▲16.8	84.3	▲15.2	▲2.6	-	-	-
そ の 他 製 品	121.1	1.7	0.5	121.6	0.8	0.1	83.9	▲4.6	▲0.7

(注1) (旧)電気機械は、電気機械、情報通信機械及び電子部品・デバイスをあわせたもの。

(注2) 平成17年基準指数から、印刷業が加わった。

第4表 特殊分類別動向

(平成17年=100)

	生産			出荷			在庫		
	指数	前年比%	寄与率%	指数	前年比%	寄与率%	指数	前年比%	寄与率%
最終需要財	77.8	▲4.9	▲98.5	95.0	13.1	102.7	85.7	3.1	21.5
投資財	80.0	7.1	59.3	83.4	10.8	36.5	89.0	0.6	2.5
資本財	79.7	12.6	55.8	87.0	18.9	37.6	98.2	0.6	1.8
建設財	80.4	0.9	3.4	77.9	▲0.8	▲1.1	74.3	0.4	0.6
消費財	76.0	▲13.3	▲157.1	105.8	14.8	65.7	80.8	8.0	19.6
耐久消費財	56.8	▲42.0	▲169.5	137.0	29.7	59.2	68.5	11.2	15.0
非耐久消費財	84.5	1.4	11.2	85.8	2.6	6.5	105.4	4.2	4.6
生産財	92.0	9.4	200.6	85.1	▲0.4	▲2.8	95.4	6.1	76.8
工業用生産財	92.9	11.3	218.2	84.1	▲0.7	▲4.9	95.6	6.5	73.7
その他用生産財	82.1	▲10.1	▲20.0	92.6	2.3	2.1	93.7	2.9	3.3

第5表 全国・近畿との比較

(平成17年=100)

	大阪府		近畿		全国	
	指数	前年比(%)	指数	前年比(%)	指数	前年比(%)
生産	85.0	2.4	95.7	2.5	91.1	▲3.5
出荷	90.1	6.4	97.3	3.2	92.1	▲3.9
在庫	91.8	5.2	99.6	8.6	101.3	5.5
在庫率	117.7	7.6	115.5	▲1.1	114.4	5.8

注) 在庫は年平均値を使用

【利用上の注意】

1. 指数値の基準年は、平成17年（西暦2005年）です。
2. 年の指数は原指数、四半期の指数は季節調整済指数を使用しております。
3. 年、四半期の指数値は、「年平均」「四半期平均」の数値となります。