

大阪の工業動向

平成24年2月分速報

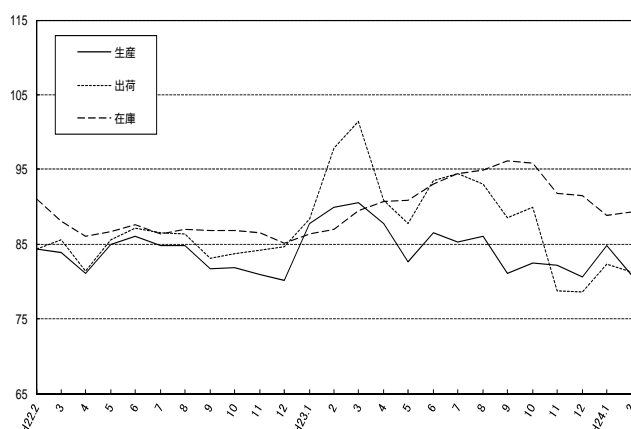
工業生産・出荷・在庫指数の動き(平成17年=100)

生産指数は 80.8 (前月比 4.7%低下) となった。業種別(寄与率順)にみると、金属製品工業(前月比 15.0%)、一般機械工業(同 5.5%)など 11 業種が低下した。

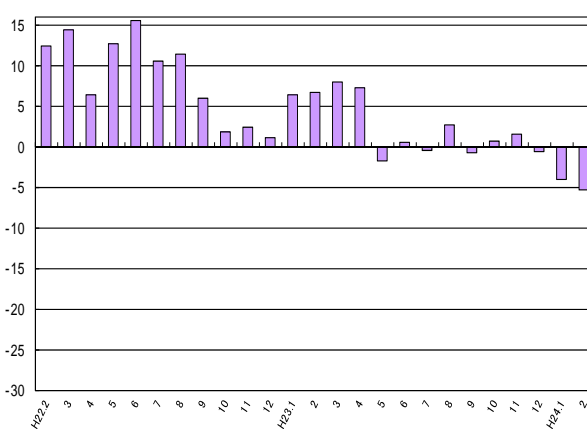
出荷指数は 81.3 (前月比 1.2%低下) となった。業種別(寄与率順)にみると、金属製品工業(前月比 11.6%)、食料品工業(同 18.7%)など 12 業種が低下した。

在庫指数は 89.3 (前月比 0.4%上昇) となった。業種別(寄与率順)にみると、(旧)電気機械工業(前月比 7.3%)、鉄鋼業(同 2.8%)など 6 業種が上昇した。

製造工業指数の推移(季節調整済指数平成17年=100)



生産指数 対前年同月比の推移(%)



業種別、特殊分類別工業生産指数

(平成17年=100)

(大阪府経済課)

	業 種 別													
	製 造 工 業													石 油 石 炭 製 品
	鉄合金工業	鉄鋼業	非鉄金属	金属製品	一般機械	電気機械	情報通信機械	電子部品デバイス	輸送機械	精密機械	窯業・土石製品	化学	石油・石炭製品	
ウエイ	10000.0	608.8	174.2	1149.7	1764.0	814.4	453.8	220.3	488.8	69.2	183.9	2032.5	141.3	
年 月														
平成21年	76.9	69.1	69.2	83.0	66.2	75.2	117.8	38.1	55.6	75.8	77.8	75.9	92.3	
平成22年	83.0	89.9	91.5	83.5	77.2	80.6	124.5	42.5	55.9	83.2	97.0	80.5	98.8	
平成23年	85.0	90.1	89.7	83.3	89.4	79.0	43.6	204.2	49.8	95.7	98.1	80.8	91.5	
原 指 数	平成23年8月	83.8	87.2	80.7	81.8	91.7	79.4	27.4	237.8	48.2	94.6	95.8	79.3	103.1
	9月	85.1	85.2	84.5	77.6	97.9	76.9	32.6	249.3	56.1	103.6	93.0	79.4	81.9
	10月	86.6	93.3	92.0	86.3	90.8	75.7	30.2	219.0	51.6	97.0	103.0	85.0	83.6
	11月	85.2	90.8	91.0	87.2	92.4	77.9	25.3	214.7	47.9	81.9	97.2	79.3	85.1
	12月	83.0	89.7	73.7	77.9	95.5	75.4	21.6	212.7	49.1	104.9	99.7	74.8	112.2
季 節 調 整 済 指 数	平成24年1月	76.6	89.0	76.0	77.7	84.4	55.1	14.5	183.3	44.1	93.9	86.9	75.9	100.7
	2月	80.4	93.2	87.8	75.4	90.3	69.3	18.6	146.4	48.8	94.5	91.1	80.3	103.9
	平成23年8月	86.1	88.2	86.4	83.8	97.6	83.2	26.9	241.1	50.8	95.7	99.4	80.0	101.0
	9月	81.1	80.6	78.1	75.2	89.3	72.7	33.5	230.5	47.8	87.0	90.2	76.8	92.2
	10月	82.4	84.2	86.1	89.4	89.4	72.0	22.9	209.6	52.4	99.9	95.8	79.9	81.7
季 節 調 整 済 指 数	11月	82.1	88.9	83.8	86.1	88.5	74.3	21.8	190.7	45.8	78.5	93.0	77.8	80.7
	12月	80.6	91.0	77.6	80.1	91.1	74.2	20.3	198.2	51.5	102.3	100.4	72.0	98.3
	平成24年1月	84.8	95.2	84.1	86.9	90.1	65.0	20.3	191.6	50.1	105.7	99.8	78.7	98.4
	2月	80.8	95.2	85.9	73.9	85.1	73.8	23.7	186.3	44.0	95.3	95.9	79.7	106.8
	業 種 別													
	製 造 工 業					産 業 総 合	公 益 事 業	*参考 機 械 工 業	*参考 (旧)電 気 機 械	特 殊 分 類 別				生 産 財
	プラスチック製品	パルプ・紙・印刷用品	繊維	食料品	その他	10279.2	279.2	3810.5	1488.5	最終需要財	投資財	消費財	5077.4	
ウエイ	368.0	182.5	258.6	521.5	568.5				4922.6	2237.6	2685.0	5077.4		
年 月														
平成21年	84.5	83.2	79.9	93.5	87.2	77.6	103.8	71.5	82.7	79.3	71.4	85.9	74.5	
平成22年	89.6	86.0	75.8	93.1	89.0	84.1	121.4	79.0	88.3	81.8	74.7	87.7	84.1	
平成23年	90.3	88.7	83.8	98.3	86.2	86.4	134.0	83.4	86.7	77.8	80.0	76.0	92.0	
原 指 数	平成23年8月	90.1	82.5	80.8	90.9	79.5	85.7	153.9	84.4	87.0	74.4	80.9	69.0	92.8
	9月	87.8	88.7	81.0	92.0	85.1	86.4	133.7	89.1	88.9	75.1	79.4	71.5	94.8
	10月	90.9	95.8	82.3	101.8	85.7	87.4	117.9	82.9	83.1	78.8	82.8	75.4	94.0
	11月	88.9	94.8	82.9	104.4	87.5	86.4	129.7	82.5	82.1	79.1	83.2	75.6	91.1
	12月	82.3	85.8	83.5	103.3	83.0	85.5	174.6	83.4	79.3	77.7	82.4	73.7	88.0
季 節 調 整 済 指 数	平成24年1月	77.3	77.9	79.6	89.7	80.6	79.6	185.7	70.6	61.7	68.9	75.1	63.7	84.0
	2月	83.7	82.5	84.4	89.0	86.7	83.0	176.5	75.3	65.2	73.2	77.6	69.6	87.2
	平成23年8月	91.5	86.4	82.4	97.0	83.8	87.9	140.3	87.0	88.7	77.6	85.1	72.0	94.4
	9月	82.8	85.2	79.0	93.3	82.2	82.4	132.4	83.6	85.7	73.1	75.7	70.7	89.6
	10月	90.0	86.8	78.9	97.9	83.6	83.6	131.3	77.3	72.0	74.0	81.5	69.2	90.5
季 節 調 整 済 指 数	11月	87.9	89.3	77.5	100.1	83.7	83.5	135.4	78.2	74.8	75.2	79.4	70.0	88.9
	12月	86.2	84.9	80.2	97.1	84.0	83.0	166.3	80.0	75.7	74.9	79.3	71.5	86.7
	平成24年1月	88.9	89.4	84.1	103.7	84.8	87.6	171.2	80.9	77.8	79.1	81.9	75.8	90.5
	2月	86.5	84.7	86.0	91.7	84.6	83.1	166.6	76.6	76.1	73.6	74.0	73.1	86.4

(注) 当月は速報値、前月以前は再算値となっている。

工業

業種別、特殊分類別工業出荷指数

(平成17年=100)

(大阪府統計課)

	業 種 別											特殊分類別						
	製 造 工 業											最終需要財	投資財	消費財	生産財			
	製造工業	鉄鋼業	非鉄金属	金属製品	一般機械	電気機械	情報通信機械	電子部品・デバイス	輸送機械	精密機械	窯業・土石製品					化学	石油・石炭製品	
ウエイト	1000.0	714.1	266.2	1085.3	1632.1	767.7	512.0	366.6	529.9	49.2	139.9	1431.7	848.2					
年 月																		
平成21年	77.8	67.7	70.4	82.8	64.1	74.6	125.7	41.9	64.4	75.9	79.2	77.8	88.7					
平成22年	84.7	87.9	90.2	83.7	74.7	78.0	154.8	48.9	64.3	82.3	98.6	81.6	92.1					
平成23年	90.1	88.6	88.1	85.1	90.3	73.7	219.6	45.0	55.6	94.1	99.9	79.1	92.7					
原 指																		
平成23年8月	90.4	82.6	83.1	84.7	92.8	69.8	237.6	47.2	53.0	94.8	94.2	75.2	107.6					
9月	91.8	88.7	85.3	79.8	102.1	74.4	243.2	49.4	60.8	112.0	95.2	77.2	87.1					
10月	92.2	90.8	87.7	87.7	91.1	72.0	237.0	46.1	56.9	91.2	100.8	83.7	88.7					
11月	83.1	91.1	87.4	89.6	93.2	73.3	72.1	45.5	53.6	77.9	106.8	75.6	87.9					
12月	83.1	87.2	76.6	81.4	100.1	79.1	49.0	44.6	54.5	99.0	103.3	74.4	105.1					
数																		
平成24年1月	74.0	86.3	75.7	80.1	86.1	47.6	27.4	42.1	49.3	89.4	78.9	75.0	94.4					
2月	79.8	89.7	84.9	77.2	93.2	71.4	35.7	46.8	54.8	95.0	90.7	77.7	101.6					
季 節																		
平成23年8月	93.1	84.8	88.0	86.8	97.8	73.2	251.9	47.3	57.8	97.5	95.6	77.8	105.6					
9月	88.5	83.7	80.5	79.5	89.3	71.4	260.6	45.6	53.2	90.8	90.0	73.4	94.2					
10月	90.0	85.0	81.6	88.6	92.9	72.7	197.2	44.0	58.6	94.3	94.7	79.9	88.7					
11月	78.7	86.9	82.1	82.2	93.3	67.2	57.0	40.8	52.1	76.6	102.2	72.9	87.5					
12月	78.6	90.6	78.4	81.1	95.0	71.0	39.0	41.9	56.7	94.0	101.3	71.7	96.4					
調 整																		
平成24年1月	82.3	90.9	81.7	91.0	95.7	55.1	36.9	44.1	56.2	99.0	93.8	80.4	94.4					
2月	81.3	90.1	83.9	80.4	90.1	74.4	50.5	59.8	47.8	112.6	94.9	79.7	102.8					

[注] 当月は速報値、前月以前は詳報値となっている。

業種別、特殊分類別工業在庫指数

(平成17年=100)

(大阪府統計課)

	業 種 別											特殊分類別						
	製 造 工 業											最終需要財	投資財	消費財	生産財			
	製造工業	鉄鋼業	非鉄金属	金属製品	一般機械	電気機械	情報通信機械	電子部品・デバイス	輸送機械	精密機械	窯業・土石製品					化学	石油・石炭製品	
ウエイト	1000.0	1369.4	216.8	1420.9	1480.1	-	-	-	252.5	18.5	169.9	2017.5	440.1					
年 月																		
平成21年	93.4	94.7	90.0	102.2	117.8	-	-	-	63.8	137.5	102.4	88.4	84.5					
平成22年	87.3	89.3	97.6	101.2	100.2	-	-	-	49.8	144.1	88.5	84.8	90.5					
平成23年	91.8	92.5	108.1	102.2	106.9	-	-	-	28.0	171.9	102.4	89.7	92.9					
原 指																		
平成23年8月	94.9	96.5	111.5	105.1	108.6	-	-	-	27.4	192.4	104.8	93.0	89.1					
9月	93.2	90.8	110.6	104.6	107.2	-	-	-	27.1	143.7	103.3	95.0	86.4					
10月	96.8	94.5	110.2	105.9	125.5	-	-	-	27.0	166.9	109.7	95.2	81.1					
11月	94.8	93.2	113.8	102.6	113.6	-	-	-	27.7	178.8	113.2	99.0	76.6					
12月	92.9	95.1	108.0	96.3	108.3	-	-	-	29.4	208.1	111.2	95.8	91.6					
数																		
平成24年1月	92.4	95.6	107.2	95.3	105.7	-	-	-	34.4	221.6	126.1	96.4	93.0					
2月	92.2	95.5	108.2	91.6	105.3	-	-	-	40.5	206.9	129.3	97.0	83.0					
季 節																		
平成23年8月	94.9	96.5	112.7	102.7	111.8	-	-	-	28.8	204.0	102.2	94.9	82.6					
9月	96.1	92.3	107.9	103.2	118.3	-	-	-	32.0	166.9	104.1	97.8	82.4					
10月	95.8	93.5	107.9	102.2	129.8	-	-	-	30.0	187.4	109.2	95.1	80.9					
11月	91.8	92.0	109.1	101.1	106.1	-	-	-	25.9	183.1	116.7	97.8	74.9					
12月	91.5	90.5	106.9	101.2	101.9	-	-	-	21.7	199.8	117.8	96.8	87.0					
調 整																		
平成24年1月	88.9	92.6	109.1	98.8	98.3	-	-	-	22.1	223.5	126.4	91.5	91.4					
2月	89.3	95.2	108.7	95.0	95.2	-	-	-	32.6	173.1	128.5	91.0	80.1					

[注] 当月は速報値、前月以前は詳報値となっている。

[注] 電気機械工業、情報通信機械工業及び電子部品・デバイス工業については(旧)電気機械工業として数値を表示。