

大阪の工業動向

平成24年5月分速報

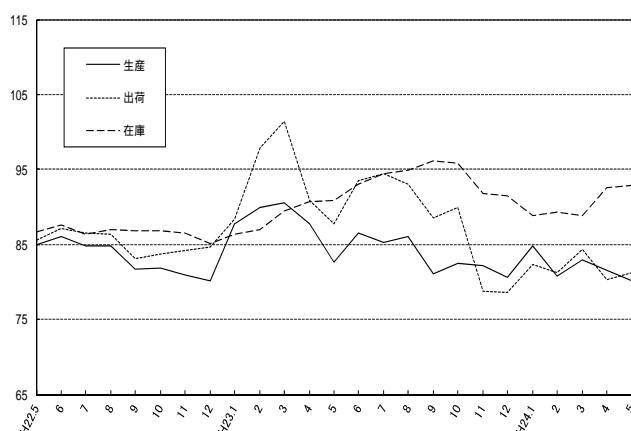
工業生産・出荷・在庫指数の動き(平成17年=100)

生産指数は80.2(前月比1.7%低下)となった。業種別(寄与率順)にみると、化学工業(前月比6.1%)一般機械工業(同3.7%)など13業種が低下した。

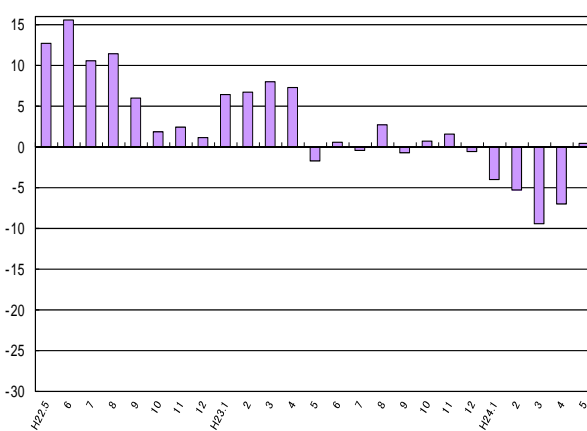
出荷指数は81.2(前月比1.1%上昇)となった。業種別(寄与率順)にみると、石油・石炭製品工業(前月比13.7%)一般機械工業(同1.9%)など12業種が上昇した。

在庫指数は92.9(前月比0.4%上昇)となった。業種別(寄与率順)にみると、石油・石炭製品工業(前月比11.3%)、輸送機械工業(同27.7%)など8業種が上昇した。

製造工業指数の推移(季節調整済指数平成17年=100)



生産指数 対前年同月比の推移(%)



業種別、特殊分類別工業生産指数

(平成17年=100)

(大阪府統計課)

	業 種 別													
	製 造 工 業												石 油・石 炭 製 品	
	製鉄業	非鉄金属	金属製品	一般機械	電気機械	情報通信機械	電子部品・デバイス	輸送機械	精密機械	窯業・土石製品	化学	石油・石炭製品		
ウエイト	1000.0	608.8	174.2	1149.7	1764.0	814.4	453.8	220.3	488.8	69.2	183.9	2032.5	141.3	
年月														
平成21年	76.9	69.1	69.2	83.0	66.2	75.2	117.8	38.1	55.6	75.8	77.8	75.9	92.3	
平成22年	83.0	89.9	91.5	83.5	77.2	80.6	124.5	42.5	55.9	83.2	97.0	80.5	98.8	
平成23年	85.0	90.1	89.7	83.3	89.4	79.0	43.6	204.2	49.8	95.7	98.1	80.8	91.5	
原 指 数	平成23年11月	85.2	90.8	91.0	87.2	92.4	77.9	25.3	214.7	47.9	81.9	97.2	79.3	85.1
	12月	83.0	89.7	73.7	77.9	95.5	75.4	21.6	212.7	49.1	104.9	99.7	74.8	112.2
	平成24年1月	76.6	89.0	76.0	77.7	84.4	55.1	14.5	183.3	44.1	93.9	86.9	75.9	100.7
	2月	80.4	93.2	87.8	75.4	90.3	69.3	18.6	146.4	48.8	94.5	91.1	80.3	103.9
	3月	85.7	97.2	90.8	90.6	104.0	66.2	15.3	132.5	56.8	129.5	95.5	79.5	117.5
季 節 調 整 済 指 数	平成23年11月	82.1	88.9	83.8	86.1	88.5	74.3	21.8	190.7	45.8	78.5	93.0	77.8	80.7
	12月	80.6	91.0	77.6	80.1	91.1	74.2	20.3	198.2	51.5	102.3	100.4	72.0	98.3
	平成24年1月	84.8	95.2	84.1	86.9	90.1	65.0	20.3	191.6	50.1	105.7	99.8	78.7	98.4
	2月	80.8	95.2	85.9	73.9	85.1	73.8	23.7	186.3	44.0	95.3	95.9	79.7	106.8
	3月	82.9	98.0	90.8	80.3	89.6	69.0	17.4	143.1	48.6	99.8	97.1	79.2	108.8
原 指 数	平成23年11月	82.1	88.2	82.6	80.4	81.2	62.5	15.8	117.1	48.5	79.5	81.8	84.6	113.4
	12月	80.6	91.0	77.6	80.1	91.1	74.2	20.3	198.2	51.5	102.3	100.4	72.0	98.3
	平成24年1月	84.8	95.2	84.1	86.9	90.1	65.0	20.3	191.6	50.1	105.7	99.8	78.7	98.4
	2月	80.8	95.2	85.9	73.9	85.1	73.8	23.7	186.3	44.0	95.3	95.9	79.7	106.8
	3月	82.9	98.0	90.8	80.3	89.6	69.0	17.4	143.1	48.6	99.8	97.1	79.2	108.8
原 指 数	平成23年11月	82.1	88.2	82.6	80.4	81.2	62.5	15.8	117.1	48.5	79.5	81.8	84.6	113.4
	12月	80.6	91.0	77.6	80.1	91.1	74.2	20.3	198.2	51.5	102.3	100.4	72.0	98.3
	平成24年1月	84.8	95.2	84.1	86.9	90.1	65.0	20.3	191.6	50.1	105.7	99.8	78.7	98.4
	2月	80.8	95.2	85.9	73.9	85.1	73.8	23.7	186.3	44.0	95.3	95.9	79.7	106.8
	3月	82.9	98.0	90.8	80.3	89.6	69.0	17.4	143.1	48.6	99.8	97.1	79.2	108.8
原 指 数	平成23年11月	82.1	88.2	82.6	80.4	81.2	62.5	15.8	117.1	48.5	79.5	81.8	84.6	113.4
	12月	80.6	91.0	77.6	80.1	91.1	74.2	20.3	198.2	51.5	102.3	100.4	72.0	98.3
	平成24年1月	84.8	95.2	84.1	86.9	90.1	65.0	20.3	191.6	50.1	105.7	99.8	78.7	98.4
	2月	80.8	95.2	85.9	73.9	85.1	73.8	23.7	186.3	44.0	95.3	95.9	79.7	106.8
	3月	82.9	98.0	90.8	80.3	89.6	69.0	17.4	143.1	48.6	99.8	97.1	79.2	108.8
原 指 数	平成23年11月	82.1	88.2	82.6	80.4	81.2	62.5	15.8	117.1	48.5	79.5	81.8	84.6	113.4
	12月	80.6	91.0	77.6	80.1	91.1	74.2	20.3	198.2	51.5	102.3	100.4	72.0	98.3
	平成24年1月	84.8	95.2	84.1	86.9	90.1	65.0	20.3	191.6	50.1	105.7	99.8	78.7	98.4
	2月	80.8	95.2	85.9	73.9	85.1	73.8	23.7	186.3	44.0	95.3	95.9	79.7	106.8
	3月	82.9	98.0	90.8	80.3	89.6	69.0	17.4	143.1	48.6	99.8	97.1	79.2	108.8
原 指 数	平成23年11月	82.1	88.2	82.6	80.4	81.2	62.5	15.8	117.1	48.5	79.5	81.8	84.6	113.4
	12月	80.6	91.0	77.6	80.1	91.1	74.2	20.3	198.2	51.5	102.3	100.4	72.0	98.3
	平成24年1月	84.8	95.2	84.1	86.9	90.1	65.0	20.3	191.6	50.1	105.7	99.8	78.7	98.4
	2月	80.8	95.2	85.9	73.9	85.1	73.8	23.7	186.3	44.0	95.3	95.9	79.7	106.8
	3月	82.9	98.0	90.8	80.3	89.6	69.0	17.4	143.1	48.6	99.8	97.1	79.2	108.8
原 指 数	平成23年11月	82.1	88.2	82.6	80.4	81.2	62.5	15.8	117.1	48.5	79.5	81.8	84.6	113.4
	12月	80.6	91.0	77.6	80.1	91.1	74.2	20.3	198.2	51.5	102.3	100.4	72.0	98.3
	平成24年1月	84.8	95.2	84.1	86.9	90.1	65.0	20.3	191.6	50.1	105.7	99.8	78.7	98.4
	2月	80.8	95.2	85.9	73.9	85.1	73.8	23.7	186.3	44.0	95.3	95.9	79.7	106.8
	3月	82.9	98.0	90.8	80.3	89.6	69.0	17.4	143.1	48.6	99.8	97.1	79.2	108.8
原 指 数	平成23年11月	82.1	88.2	82.6	80.4	81.2	62.5	15.8	117.1	48.5	79.5	81.8	84.6	113.4
	12月	80.6	91.0	77.6	80.1	91.1	74.2	20.3	198.2	51.5	102.3	100.4	72.0	98.3
	平成24年1月	84.8	95.2	84.1	86.9	90.1	65.0	20.3	191.6	50.1	105.7	99.8	78.7	98.4
	2月	80.8	95.2	85.9	73.9	85.1	73.8	23.7	186.3	44.0	95.3	95.9	79.7	106.8
	3月	82.9	98.0	90.8	80.3	89.6	69.0	17.4	143.1	48.6	99.8	97.1	79.2	108.8
原 指 数	平成23年11月	82.1	88.2	82.6	80.4	81.2	62.5	15.8	117.1	48.5	79.5	81.8	84.6	113.4
	12月	80.6	91.0	77.6	80.1	91.1	74.2	20.3	198.2	51.5	102.3	100.4	72.0	98.3
	平成24年1月	84.8	95.2	84.1	86.9	90.1	65.0	20.3	191.6	50.1	105.7	99.8	78.7	98.4
	2月	80.8	95.2	85.9	73.9	85.1	73.8	23.7	186.3	44.0	95.3	95.9	79.7	106.8
	3月	82.9	98.0	90.8	80.3	89.6	69.0	17.4	143.1	48.6	99.8	97.1	79.2	108.8
原 指 数	平成23年11月	82.1	88.2	82.6	80.4	81.2	62.5	15.8	117.1	48.5	79.5	81.8	84.6	113.4
	12月	80.6	91.0	77.6	80.1	91.1	74.2	20.3	198.2	51.5	102.3	100.4	72.0	98.3
	平成24年1月	84.8	95.2	84.1	86.9	90.1	65.0	20.3	191.6	50.1	105.7	99.8	78.7	98.4
	2月	80.8	95.2	85.9	73.9	85.1	73.8	23.7	186.3	44.0	95.3	95.9	79.7	106.8
	3月	82.9	98.0	90.8	80.3	89.6	69.0	17.4	143.1	48.6	99.8	97.1	79.2	108.8
原 指 数	平成23年11月	82.1	88.2	82.6	80.4	81.2	62.5	15.8	117.1	48.5	79.5	81.8	84.6	113.4
	12月	80.6	91.0	77.6	80.1	91.1	74.2	20.3	198.2	51.5	102.3	100.4	72.0	98.3
	平成24年1月	84.8	95.2	84.1	86.9	90.1	65.0	20.3	191.6	50.1	105.7	99.8	78.7	98.4
	2月	80.8	95.2	85.9	73.9	85.1	73.8	23.7	186.3	44.0	95.3	95.9	79.7	106.8
	3月	82.9	98.0	90.8	80.3	89.6	69.0	17.4	143.1	48.6	99.8	97.1	79.2	108.8
原 指 数	平成23年11月	82.1	88.2	82.6	80.4	81.2	62.5	15.8	117.1	48.5	79.5	81.8	84.6	113.4
	12月	80.6	91.0	77.6	80.1	91.1	74.2	20.3	198.2	51.5	102.3	100.4	72.0	98.3
	平成24年1月	84.8	95.2	84.1	86.9	90.1	65.0	20.3	191.6	50.1	105.7	99.8	78.7	98.4
	2月	80.8	95.2	85.9	73.9	85.1	73.8	23.7	186.3	44.0	95.3	95.9	79.7	106.8
	3月	82.9	98.0	90.8	80.3	89.6	69.0	17.4	143.1	48.6	99.8	97.1	79.2	108.8
原 指 数	平成23年11月	82.1	88.2	82.6	80.4	81.2	62.5	15.8	117.1	48.5	79.5	81.8	84.6	113.4
	12月	80.6	91.0	77.6	80.1	91.1	74.2	20.3	198.2	51.5	102.3	100.4	72.0	98.3
	平成24年1月	84.8	95.2	84.1	86.9	90.1	65.0	20.3	191.6	50.1	105.7	99.8	78.7	98.4
	2月	80.8	95.2	85.9	73.9	85.1	73.8	23.7	186.3	44.0	95.3	95.9	79.7	106.8
	3月	82.9	98.0	90.8	80.3	89.6								

工業

業種別、特殊分類別工業出荷指数

(平成17年=100)

(大阪府統計課)

	業 種 別												
	製 造 工 業												石 油・石 炭 産 品
	製 造 工 業	鉄 鋼 業	非 鉄 金 属	金 属 製 品	一 般 機 械	電 気 機 械	情 報 通 信 機 械	電 子 部 品・デ バ イ ス	輸 送 機 械	精 密 機 械	窯 業・土 石 製 品	化 学	
ウエイト	1000.0	714.1	266.2	1085.3	1632.1	767.7	512.0	366.6	529.9	49.2	139.9	1431.7	848.2
年 月													
平成21年	77.8	67.7	70.4	82.8	64.1	74.6	125.7	41.9	64.4	75.9	79.2	77.8	88.7
平成22年	84.7	87.9	90.2	83.7	74.7	78.0	154.8	48.9	64.3	82.3	98.6	81.6	92.1
平成23年	90.1	88.6	88.1	85.1	90.3	73.7	219.6	45.0	55.6	94.1	99.9	79.1	92.7
原 指													
平成23年11月	83.1	91.1	87.4	89.6	93.2	73.3	72.1	45.5	53.6	77.9	106.8	75.6	87.9
12月	83.1	87.2	76.6	81.4	100.1	79.1	49.0	44.6	54.5	99.0	103.3	74.4	105.1
平成24年1月	74.0	86.3	75.7	80.1	86.1	47.6	27.4	42.1	49.3	89.4	78.9	75.0	94.4
2月	79.8	89.7	84.9	77.2	93.2	71.4	35.7	46.8	54.8	95.0	90.7	77.7	101.6
3月	90.1	97.9	88.3	91.5	116.8	78.8	46.6	51.2	63.7	135.5	99.2	80.2	112.1
4月	78.4	84.3	86.5	80.1	79.3	69.9	34.9	36.6	51.1	82.5	98.9	83.2	98.6
5月	77.5	86.6	80.8	79.6	81.7	64.4	31.8	41.0	52.5	82.7	91.1	83.2	101.7
季 節													
平成23年11月	78.7	86.9	82.1	82.2	93.3	67.2	57.0	40.8	52.1	76.6	102.2	72.9	87.5
12月	78.6	90.6	78.4	81.1	95.0	71.0	39.0	41.9	56.7	94.0	101.3	71.7	96.4
平成24年1月	82.3	90.9	81.7	91.0	95.7	55.1	36.9	44.1	56.2	99.0	93.8	80.4	94.4
2月	81.3	90.1	83.9	80.4	90.1	74.4	50.5	59.8	47.8	112.6	94.9	79.7	102.8
3月	84.3	94.7	88.6	80.8	91.3	74.5	51.5	55.6	52.4	99.1	100.0	79.1	104.7
4月	80.3	88.7	87.0	83.4	91.6	69.2	36.6	39.7	56.6	87.9	94.7	79.7	98.8
5月	81.2	89.4	85.3	81.2	93.3	70.4	32.8	43.6	58.5	105.8	92.8	80.3	110.1
特 殊 分 類 別													
	製 造 工 業					産 業 総 合	公 益 事 業	* 参 考 機 械 工 業	* 参 考 (旧) 電 気 機 械 工 業	最 終 需 要 財	投 資 財	消 費 財	生 産 財
	フ ラ ス タ ッ ク 製 品	ハ ル 子・紙 産 品	繊 維	食 料 品	そ の 他								
ウエイト	331.1	168.8	241.9	517.4	397.9	10449.4	449.4	3857.5	1646.3	5043.6	2433.3	2610.3	4956.4
年 月													
平成21年	88.4	80.0	79.5	90.7	88.6	78.9	101.5	72.5	83.2	77.9	68.2	87.0	77.7
平成22年	88.8	81.0	72.5	89.6	92.2	86.0	115.9	82.2	95.4	84.0	75.3	92.2	85.4
平成23年	90.1	83.1	79.2	95.9	91.2	91.6	126.0	95.1	112.7	95.0	83.4	105.8	85.1
原 指													
平成23年11月	87.0	88.8	80.3	102.4	93.1	84.7	121.9	76.2	66.7	82.8	87.0	78.8	83.3
12月	83.2	83.5	83.5	101.8	90.4	86.5	161.7	77.6	62.0	82.6	88.3	77.4	83.4
平成24年1月	78.5	72.7	75.4	89.0	84.3	78.3	172.8	61.4	40.1	70.1	77.7	63.0	78.0
2月	85.9	78.0	76.2	85.1	93.1	83.9	175.3	71.5	54.8	74.9	82.3	68.0	84.7
3月	90.3	83.2	79.1	96.0	93.2	93.4	167.9	86.6	62.6	103.1	103.1	74.0	92.1
4月	89.9	82.5	79.3	98.9	94.2	81.1	141.8	63.6	51.6	71.6	72.7	70.6	85.2
5月	92.5	79.3	74.5	88.6	85.1	79.8	129.7	63.7	49.1	70.7	75.7	66.1	84.4
季 節													
平成23年11月	85.7	83.8	73.4	97.9	90.6	80.6	128.3	70.6	57.6	76.4	83.7	71.3	80.8
12月	86.7	81.8	78.0	92.8	90.2	81.9	149.2	70.7	53.1	75.3	84.9	68.1	82.5
平成24年1月	88.5	82.7	81.3	106.6	89.1	86.0	157.5	71.5	49.9	81.0	85.5	75.2	85.0
2月	86.7	80.4	78.7	86.7	88.2	85.0	161.9	74.5	65.8	75.8	80.4	72.0	86.0
3月	90.9	82.5	76.9	96.7	89.9	87.5	159.6	77.2	65.3	80.5	84.6	73.7	87.2
4月	89.3	80.7	79.3	93.4	92.6	83.1	146.7	69.2	53.8	75.7	79.9	71.9	85.2
5月	89.2	81.5	80.1	90.8	89.4	83.9	150.5	70.6	52.3	76.4	84.7	69.2	85.9

[注] 当月は速報値、前月以前は詳報値となっている。

業種別、特殊分類別工業在庫指数

(平成17年=100)

(大阪府統計課)

	業 種 別												
	製 造 工 業												石 油・石 炭 産 品
	製 造 工 業	鉄 鋼 業	非 鉄 金 属	金 属 製 品	一 般 機 械	電 気 機 械	情 報 通 信 機 械	電 子 部 品・デ バ イ ス	輸 送 機 械	精 密 機 械	窯 業・土 石 製 品	化 学	
ウエイト	1000.0	1369.4	218.8	1420.9	1480.1	-	-	-	252.5	18.5	169.9	2017.5	440.1
年 月													
平成21年	93.4	94.7	90.0	102.2	117.8	-	-	-	63.8	137.5	102.4	88.4	84.5
平成22年	87.3	89.3	97.6	101.2	100.2	-	-	-	49.8	144.1	88.5	84.8	90.5
平成23年	91.8	92.5	108.1	102.2	106.9	-	-	-	28.0	171.9	102.4	89.7	92.9
原 指													
平成23年11月	94.8	93.2	113.8	102.6	113.6	-	-	-	27.7	178.8	113.2	99.0	76.6
12月	92.9	95.1	108.0	96.3	108.3	-	-	-	29.4	208.1	111.2	95.8	91.6
平成24年1月	92.4	95.6	107.2	95.3	105.7	-	-	-	34.4	221.6	126.1	96.4	93.0
2月	92.2	95.5	108.2	91.6	105.3	-	-	-	40.5	206.9	129.3	97.0	83.0
3月	85.9	88.6	107.9	92.1	87.4	-	-	-	35.3	163.2	126.6	90.4	81.7
4月	89.4	92.6	107.8	89.9	98.1	-	-	-	35.8	147.4	132.0	96.7	81.3
5月	92.0	91.3	109.9	95.7	100.7	-	-	-	43.7	111.9	120.1	101.5	89.2
季 節													
平成23年11月	91.8	92.0	109.1	101.1	106.1	-	-	-	25.9	183.1	116.7	97.8	74.9
12月	91.5	90.5	106.9	101.2	101.9	-	-	-	21.7	199.8	117.8	96.8	87.0
平成24年1月	88.9	92.6	109.1	98.8	98.3	-	-	-	22.1	223.5	126.4	91.5	91.4
2月	89.3	95.2	108.7	95.0	95.2	-	-	-	32.6	173.1	128.5	91.0	80.1
3月	88.9	92.4	109.3	94.2	91.3	-	-	-	51.5	151.2	125.8	89.4	84.4
4月	92.5	95.5	109.5	91.0	104.6	-	-	-	44.4	138.8	136.4	96.9	85.8
5月	92.9	92.4	111.7	93.0	104.9	-	-	-	56.7	107.4	116.4	97.0	95.5
特 殊 分 類 別													
	製 造 工 業					産 業 総 合	公 益 事 業	* 参 考 機 械 工 業	(旧) 電 気 機 械 工 業	最 終 需 要 財	投 資 財	消 費 財	生 産 財
	フ ラ ス タ ッ ク 製 品	ハ ル 子・紙 産 品	繊 維	食 料 品	そ の 他								
ウエイト	465.4	124.6	768.7	62.3	363.3	10000.0	-	2583.1	832.0	3715.6	2246.5	1469.1	6284.4
年 月													
平成21年	78.3	102.5	77.7	58.1	104.0	93.4	-	99.4	76.7	89.9	98.4	77.0	95.5
平成22年	73.1	96.7	69.1	52.9	105.4	87.3	-	85.0	67.2	83.1	88.5	74.8	89.9
平成23年	80.0	104.1	70.0	48.3	107.1	91.8	-	92.0	83.2	85.7	89.0	80.8	95.4
原 指													
平成23年11月	83.5	107.5	69.8	48.4	109.5	94.8	-	96.1	84.0	87.1	90.7	81.7	93.3
12月	81.6	99.1	67.7	46.5	111.5	92.9	-	93.2	83.1	83.6	87.6	77.6	98.4
平成24年1月	78.3	101.7	68.2	50.0	111.9	92.4	-	90.0	75.9	85.7	89.5	79.9	96.4
2月	76.7	102.0	69.5	48.8	110.7	92.2	-	92.5	83.0	82.5	92.5	82.4	94.4
3月	77.0	101.2	69.8	48.5	106.8	85.9	-	77.4	70.5	78.8	78.2	79.6	90.1
4月	78.7	108.6	69.1	58.2	107.5	89.4	-	84.0	72.3	82.1	84.1	79.1	93.7
5月	79.6	103.3	70.0	50.6	106.0	92.0	-	87.4	76.5	84.8	86.4	82.5	96.3
季 節													
平成23年11月	80.4	106.2	71.6	47.7	106.9	91.8	-	88.7	74.1	80.3	85.7	72.3	99.0
12月	79.2	102.6	71.3	48.3	110.1	91.5	-	87.5	83.4	81.5	83.6	79.0	97.5
平成24年1月	78.8	103.2											