



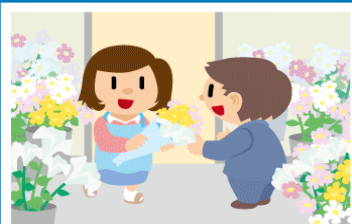
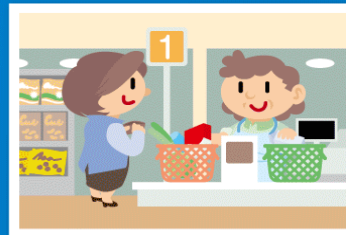
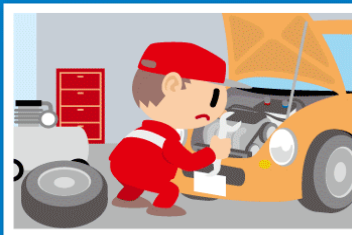
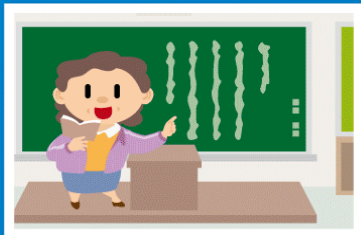
# 就業構造 基本調査

平成24年10月1日




## 働く未来を考える

日本の就業構造が明らかになります。  
調査員が伺いましたら、ご回答をお願いします。



総務省統計局・都道府県・市区町村

▼くわしくはウェブサイトで  
就業構造基本調査  検索   
<http://www.stat.go.jp/data/shugyou/2012/index.htm>

政令指定都市・人口30万人以上の市（大阪市・堺市・豊中市・高槻市・吹田市・枚方市・東大阪市）にお住まいの方は、インターネットによる回答も選択できます。

調査の詳細は大阪府ホームページに掲載しています。<http://www.pref.osaka.lg.jp/toukei/chousa/shugyou.html>

2012年8月号  
(毎月1回発行)



大阪府

大阪府総務部統計課  
〒559-8555 大阪市住之江区南港北 1-14-16 大阪府咲洲庁舎 19階 / 電話 06(6210)9196  
統計課ホームページ <http://www.pref.osaka.lg.jp/toukei/>

再生紙を使用しています。