

大阪の工業動向

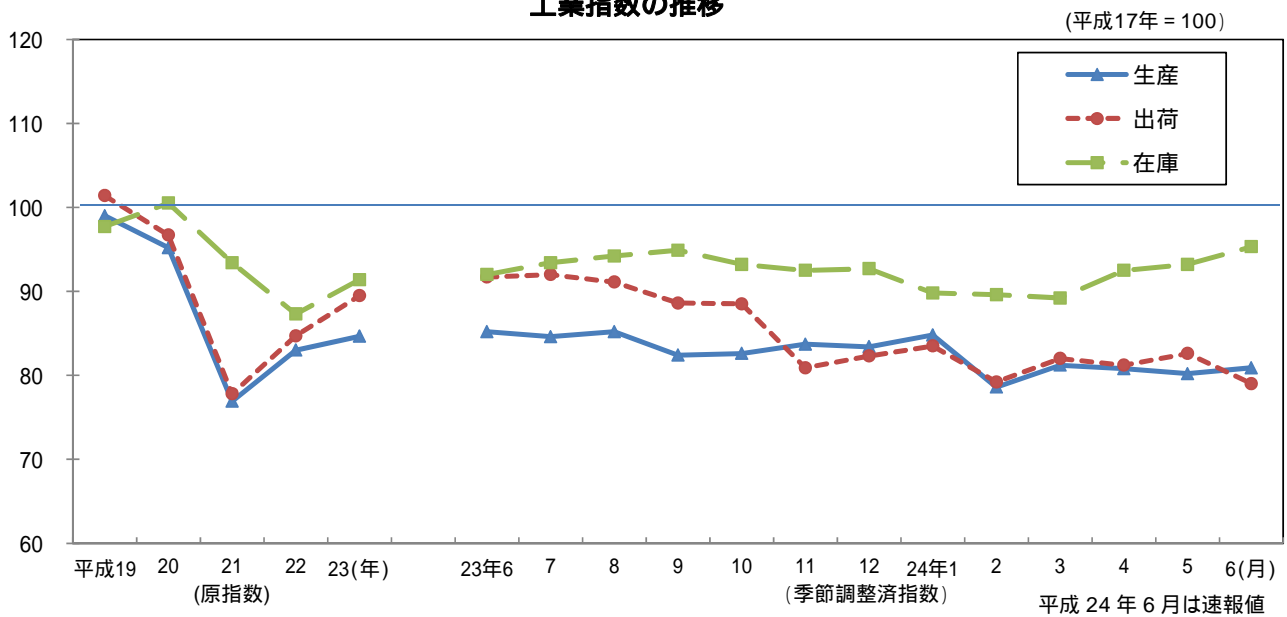
大阪府工業指数月報 平成24年6月(速報)

《 詳細は大阪府ホームページに掲載しています。 <http://www.pref.osaka.lg.jp/toukei/iip/index.html> 》

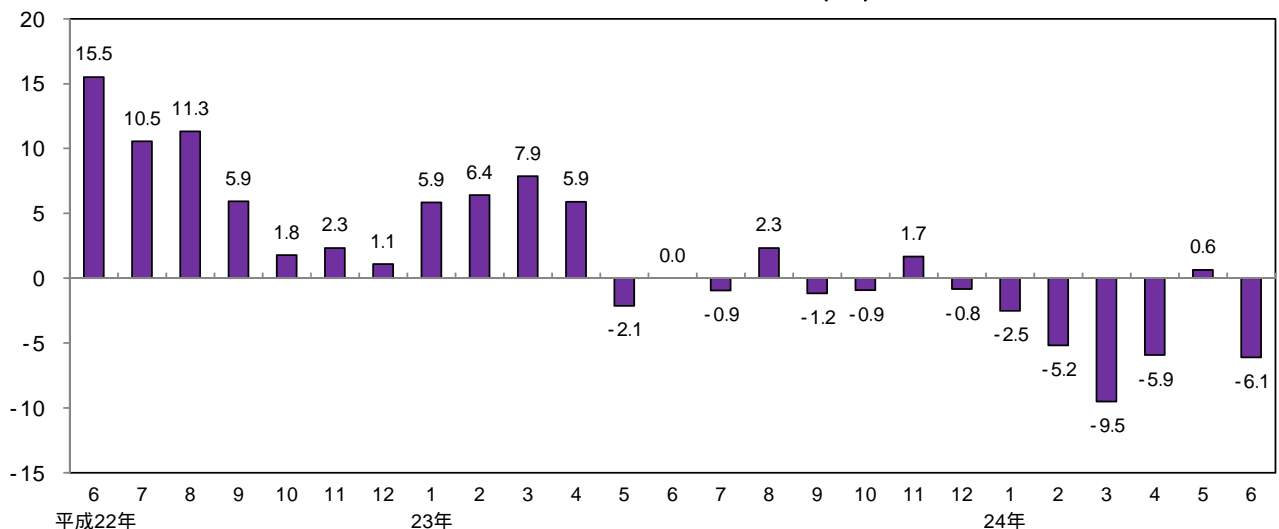
概要

- (1) 生産指数は 80.9 前月比は0.9%の上昇
業種別(寄与率順)にみると、一般機械工業(前月比 2.9%)、金属製品工業(同 2.3%) など 14 業種が上昇。
- (2) 出荷指数は 79.0 前月比は4.4%の低下
業種別(寄与率順)にみると、石油・石炭製品工業(前月比-10.5%)、化学工業(同-4.7%) など 13 業種が低下。
- (3) 在庫指数は 95.3 前月比は2.3%の上昇
業種別(寄与率順)にみると、化学工業(前月比 8.0%)、石油・石炭製品工業(同 26.8%) など 12 業種が上昇。

工業指数の推移

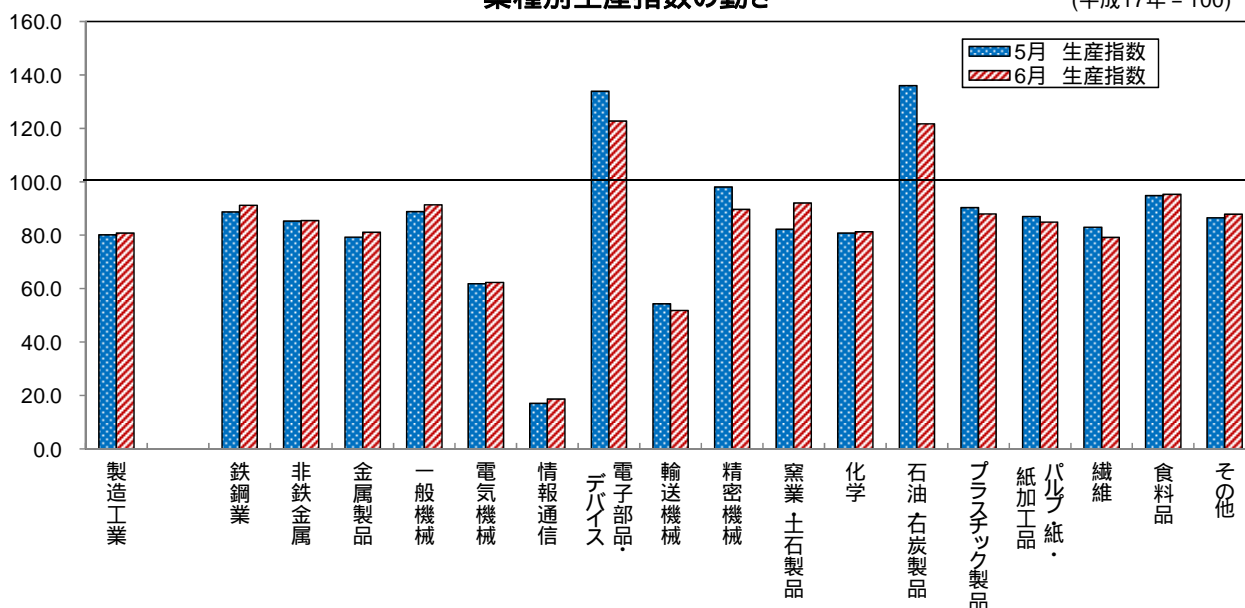


生産指数 対前年同月比の推移(%)

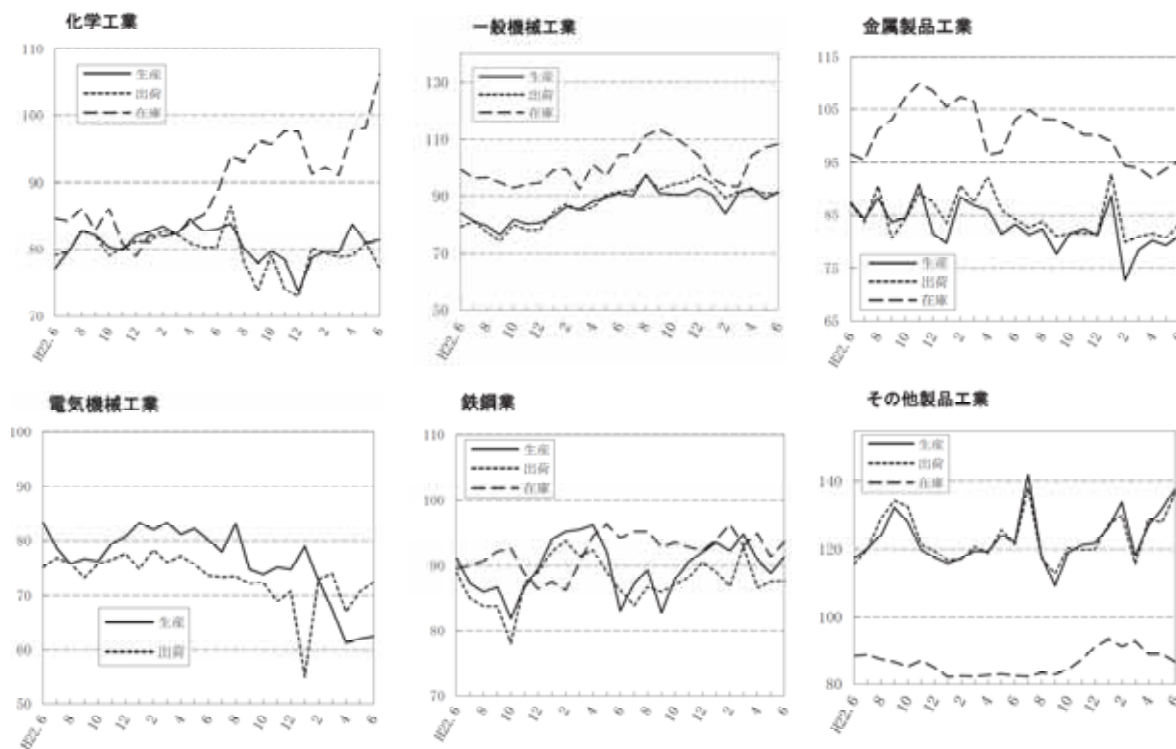


業種別生産指数の動き

(平成17年 = 100)



業種別動向グラフ(生産指数ウエイト上位6業種)



全国及び主要都府県の製造工業の動き

平成24年6月分速報値(前月比)

都道府県名	生産(%)	出荷(%)	在庫(%)
大阪府	0.9	-4.4	2.3
全国	0.4	-0.9	-1.3
東京都	-5.7	-4.5	-4.5
神奈川県	1.7	1.5	-0.1
愛知県	-1.6	-2.3	-3.0
兵庫県	-1.3	-1.8	-0.3
広島県	5.9	5.1	2.5
福岡県	-2.1	-5.4	6.2

(全国は確報値)