

# 大阪市消費者物価指数の動き

平成24年9月(速報)

《 詳細は大阪府ホームページに掲載しています。 <http://www.pref.osaka.lg.jp/toukei/cpi/index.html> 》

## 1 概 要

(1) 総合指数は 99.4

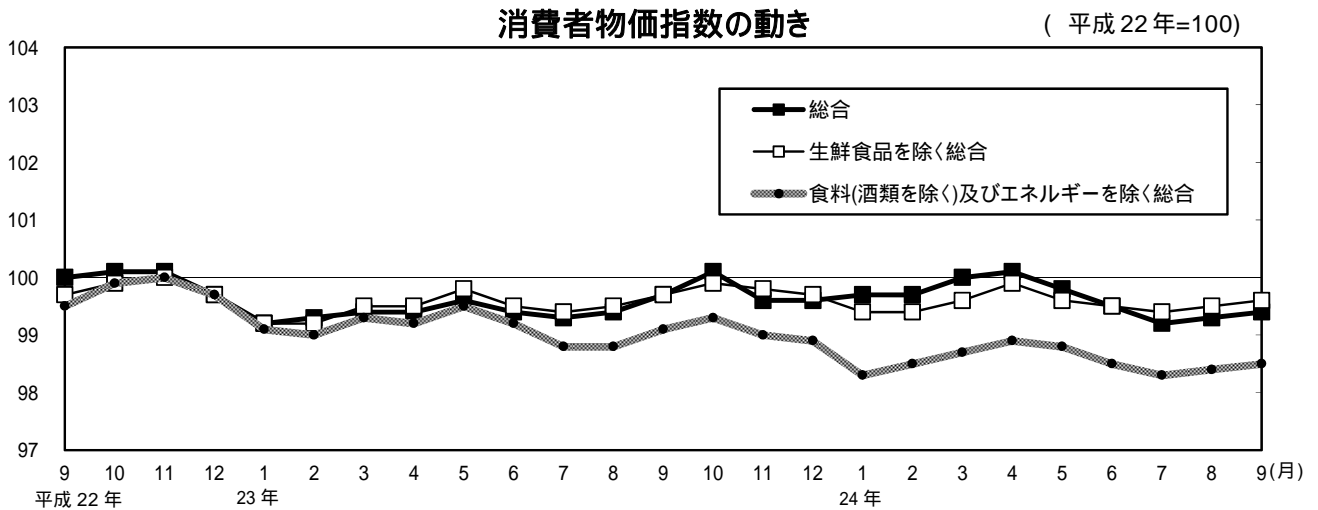
前月比は 0.1% の上昇。前年同月比は 0.3% の下落 ( 3 か月連続 )。

(2) 生鮮食品を除く総合指数は 99.6

前月比は 0.1% の上昇。前年同月比は 0.1% の下落 ( 4 か月ぶり )。

(3) 食料 ( 酒類を除く ) 及びエネルギーを除く総合指数は 98.5

前月比は 0.1% の上昇。前年同月比は 0.6% の下落 ( 42 か月連続 )。



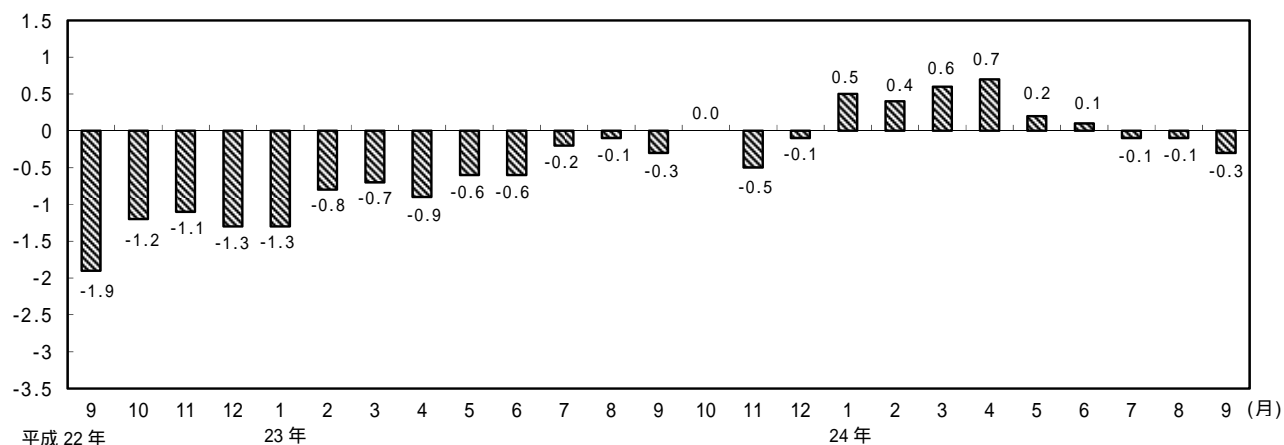
### 総合、生鮮食品を除く総合、食料(酒類を除く)及びエネルギーを除く総合の指数、前月比及び前年同月比

|                       |           | 平成23年 |       |      |      | 平成24年 |      |       |       |      |      |      |      |      |
|-----------------------|-----------|-------|-------|------|------|-------|------|-------|-------|------|------|------|------|------|
|                       |           | 9月    | 10月   | 11月  | 12月  | 1月    | 2月   | 3月    | 4月    | 5月   | 6月   | 7月   | 8月   | 9月   |
| 総 合                   | 指 数       | 99.7  | 100.1 | 99.6 | 99.6 | 99.7  | 99.7 | 100.0 | 100.1 | 99.8 | 99.5 | 99.2 | 99.3 | 99.4 |
|                       | 前月比 (%)   | 0.3   | 0.5   | -0.6 | 0.0  | 0.1   | 0.0  | 0.3   | 0.1   | -0.3 | -0.3 | -0.3 | 0.1  | 0.1  |
|                       | 前年同月比 (%) | -0.3  | 0.0   | -0.5 | -0.1 | 0.5   | 0.4  | 0.6   | 0.7   | 0.2  | 0.1  | -0.1 | -0.1 | -0.3 |
| 生 鮮 食 品 除 け 総 合       | 指 数       | 99.7  | 99.9  | 99.8 | 99.7 | 99.4  | 99.4 | 99.6  | 99.9  | 99.6 | 99.5 | 99.4 | 99.5 | 99.6 |
|                       | 前月比 (%)   | 0.2   | 0.2   | -0.1 | -0.1 | -0.4  | 0.0  | 0.2   | 0.3   | -0.3 | -0.1 | -0.1 | 0.1  | 0.1  |
|                       | 前年同月比 (%) | 0.0   | 0.1   | -0.2 | 0.0  | 0.2   | 0.2  | 0.1   | 0.3   | -0.2 | 0.0  | 0.0  | 0.0  | -0.1 |
| 食料(酒類を除く)及びエネルギーを除く総合 | 指 数       | 99.1  | 99.3  | 99.0 | 98.9 | 98.3  | 98.5 | 98.7  | 98.9  | 98.8 | 98.5 | 98.3 | 98.4 | 98.5 |
|                       | 前月比 (%)   | 0.3   | 0.2   | -0.3 | -0.1 | -0.5  | 0.2  | 0.2   | 0.2   | -0.1 | -0.3 | -0.2 | 0.2  | 0.1  |
|                       | 前年同月比 (%) | -0.4  | -0.7  | -1.1 | -0.9 | -0.8  | -0.5 | -0.6  | -0.4  | -0.7 | -0.7 | -0.5 | -0.4 | -0.6 |

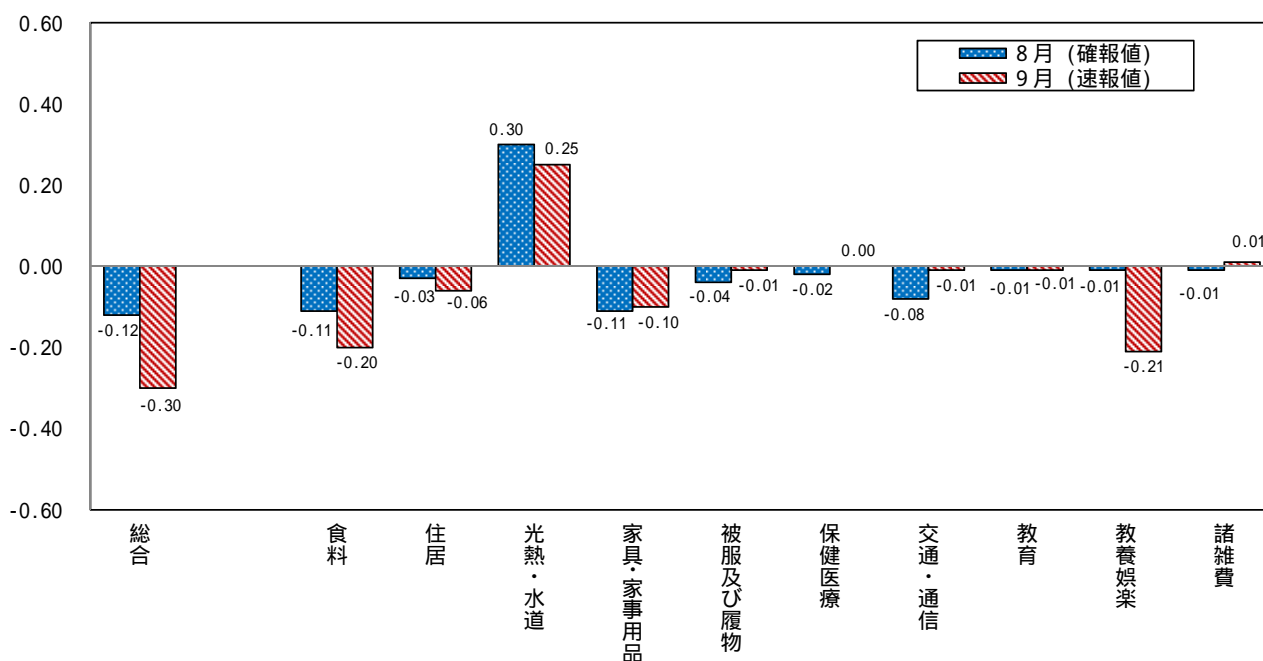
平成24年9月は速報値

2 前年同月からの動き

総合指数前年同月比の動き (%)



総合指数(前年同月比)への10大費目の寄与度



全国及び主要都市の動き【平成22年基準】

| 主要都市名 | 平成24年8月分(確報) |                         |
|-------|--------------|-------------------------|
|       | 消費者物価総合指数    | 平成22年 = 100<br>前年同月比(%) |
| 大阪市   | 99.3         | -0.1                    |
| 全国    | 99.4         | -0.4                    |
| 仙台市   | 98.6         | -1.0                    |
| 東京都区部 | 98.8         | -0.7                    |
| 横浜市   | 99.2         | -0.6                    |
| 名古屋市  | 99.6         | -0.1                    |
| 神戸市   | 99.9         | -0.1                    |
| 広島市   | 99.5         | -0.6                    |
| 福岡市   | 99.4         | -0.3                    |