

大阪の賃金、労働時間及び雇用の動き

毎月勤労統計調査地方調査 平成24年8月(月報)

《 詳細は大阪府ホームページに掲載しています。 <http://www.pref.osaka.lg.jp/toukei/maikin/index.html> 》

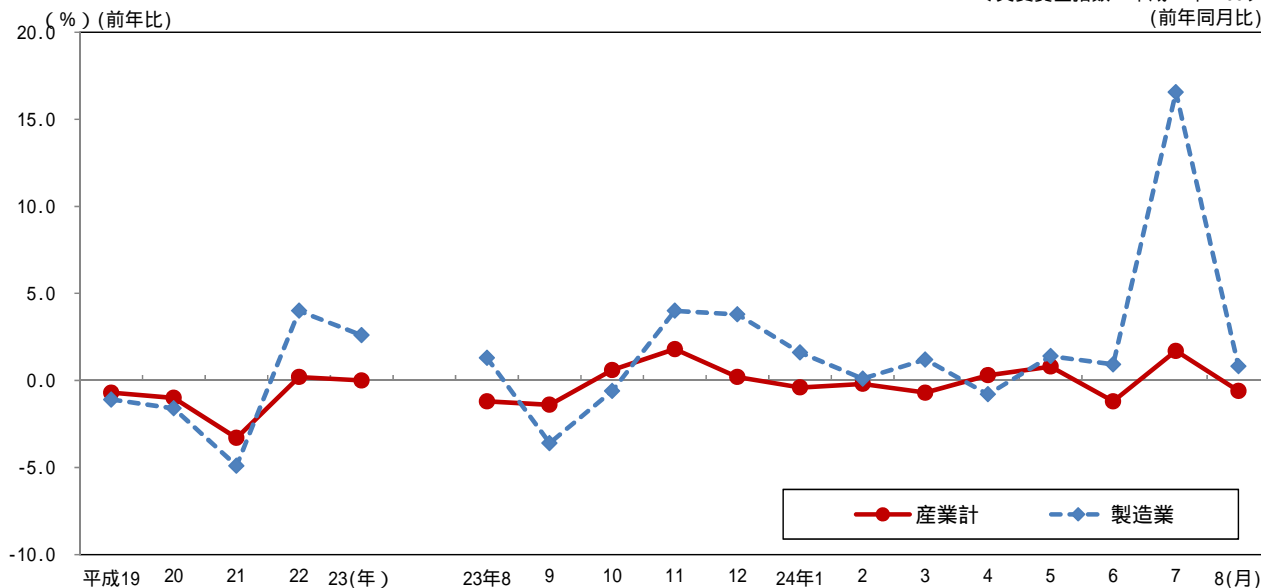
1 賃金の動き(規模5人以上)

実質賃金指数[産業計]は 83.2。前年同月比は 0.6%の減少。

[製造業]では 86.8。前年同月比は 0.8%の増加。

賃金の動き(規模5人以上)

(実質賃金指数 平成22年=100)
(前年同月比)



2 労働時間の動き(規模5人以上)

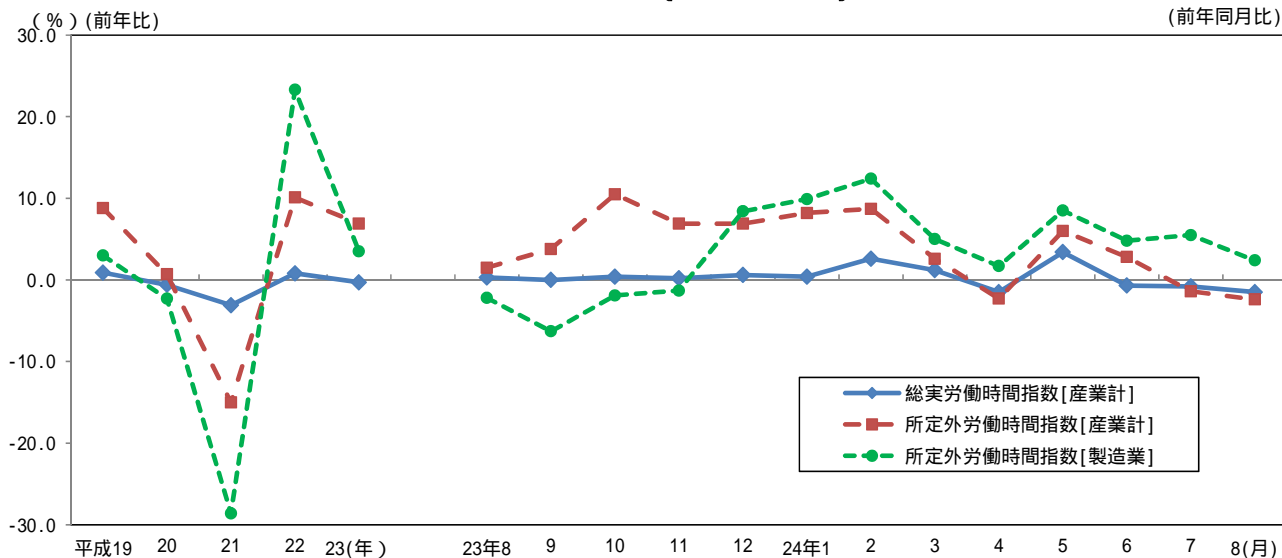
総実労働時間指数[産業計]は 97.4。前年同月比は 1.5%の減少。

所定外労働時間指数[産業計]は 96.9。前年同月比は 2.4%の減少。

[製造業]の所定外労働時間指数は 95.6。前年同月比は 2.4%の増加。

労働時間の動き(規模5人以上)

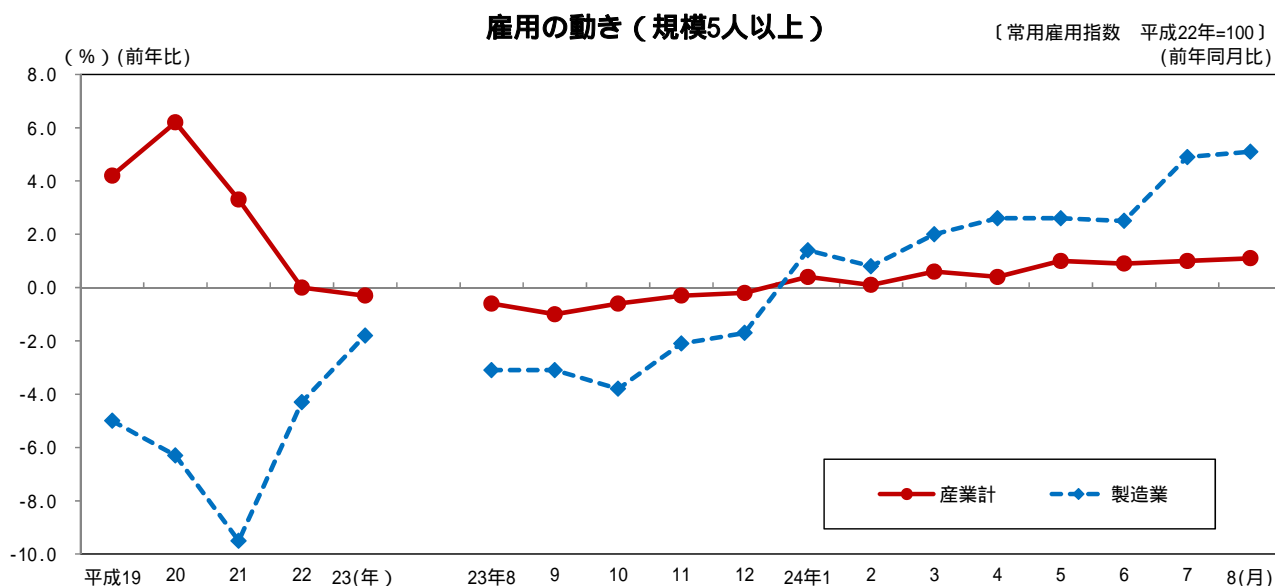
(労働時間指数 平成22年=100)
(前年同月比)



3 雇用の動き（規模5人以上）

常用雇用指数[産業計]は 100.7。前年同月比 は 1.1%の増加。

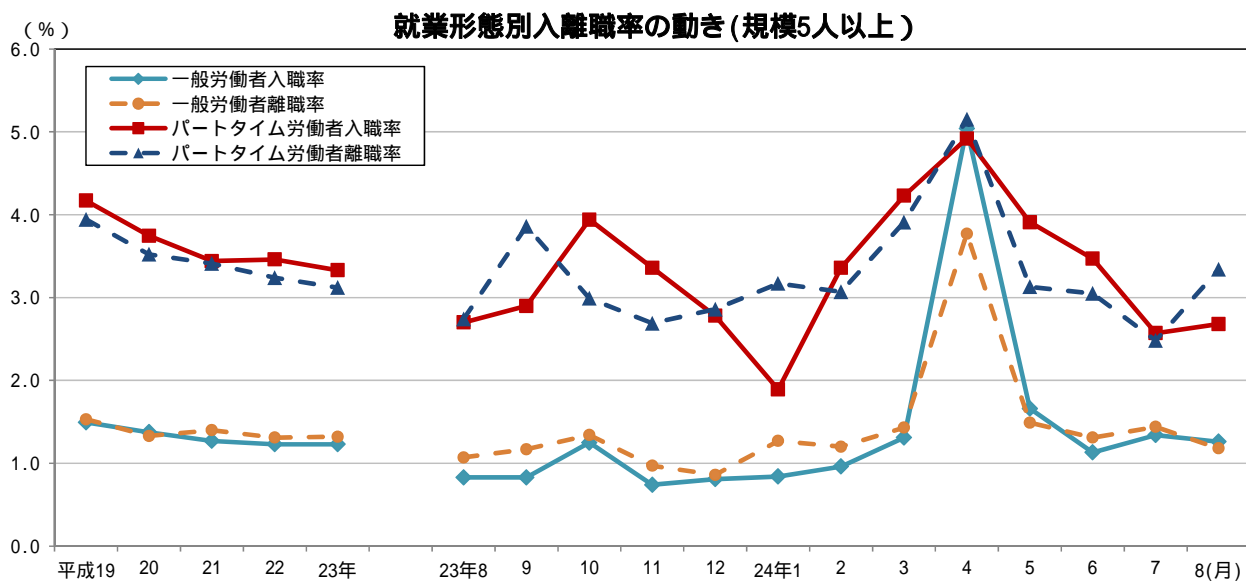
[製造業]の常用雇用指数は 101.7。前年同月比は 5.1%の増加。



4 就業形態別入離職率の動き（規模5人以上）

一般労働者は入職率 1.26%、離職率 1.18%で 0.08 ポイントの入職超過。

パートタイム労働者では、入職率 2.68%、離職率 3.34%で 0.66 ポイントの離職超過。



全国及び主要府県の動き < 指数値比較 > 【事業所規模 5人以上・調査産業計】

平成24年8月分（前年同月比）

都道府県名	実質賃金 (%)	所定外労働時間 (%)	常用雇用 (%)
大阪府	-0.6	-2.4	1.1
全国	0.5	0.1	0.7
東京都	2.2	3.5	0.0
神奈川県	1.2	2.4	-0.7
愛知県	1.4	3.0	0.5
兵庫県	3.8	-0.6	-0.5
広島県	0.7	-7.0	-0.8
福岡県	-3.2	-9.1	0.5