

大阪の賃金、労働時間及び雇用の動き

毎月勤労統計調査地方調査 平成24年9月(月報)

《 詳細は大阪府ホームページに掲載しています。 <http://www.pref.osaka.lg.jp/toukei/maikin/index.html> 》

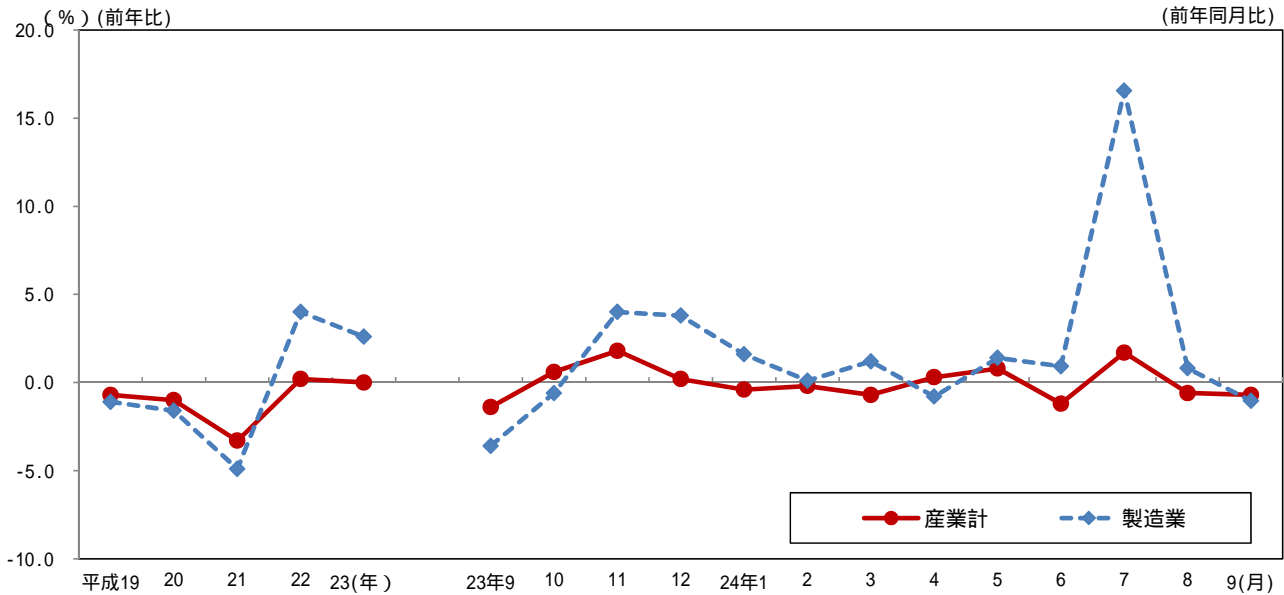
1 賃金の動き(規模5人以上)

実質賃金指数[産業計]は 83.3。前年同月比は 0.7%の減少。

[製造業]では 85.1。前年同月比は 1.0%の減少。

賃金の動き(規模5人以上)

[実質賃金指数 平成22年=100]
(前年同月比)



2 労働時間の動き(規模5人以上)

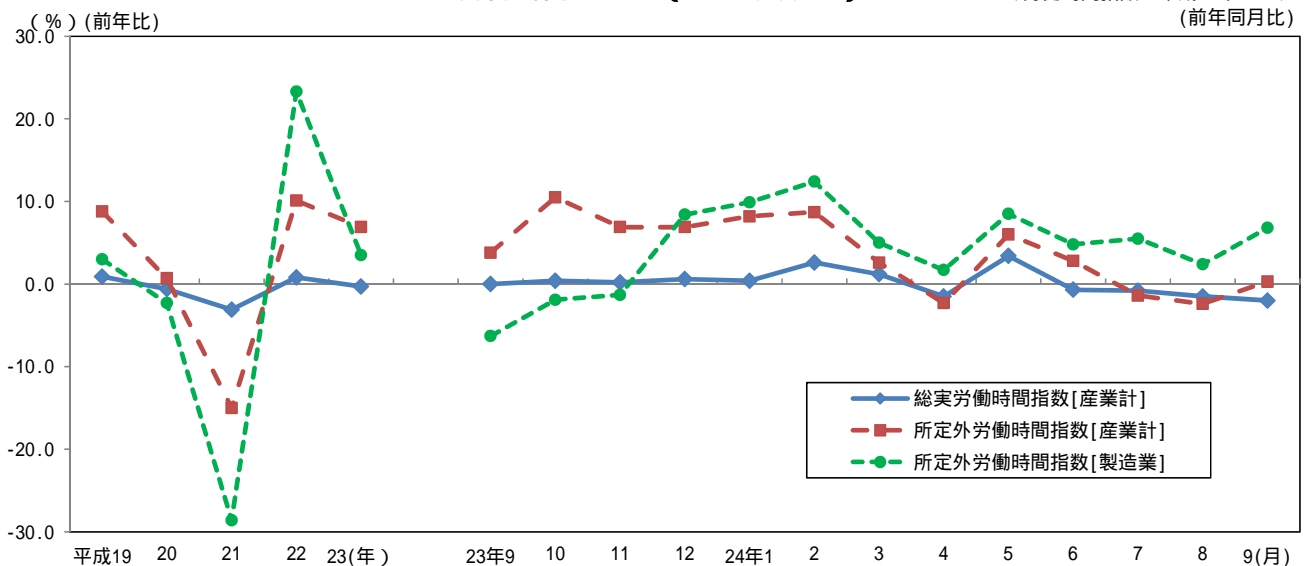
総実労働時間指数[産業計]は 98.8。前年同月比は 2.0%の減少。

所定外労働時間指数[産業計]は 102.1。前年同月比は 0.3%の増加。

[製造業]の所定外労働時間指数は 105.3。前年同月比は 6.8%の増加。

労働時間の動き(規模5人以上)

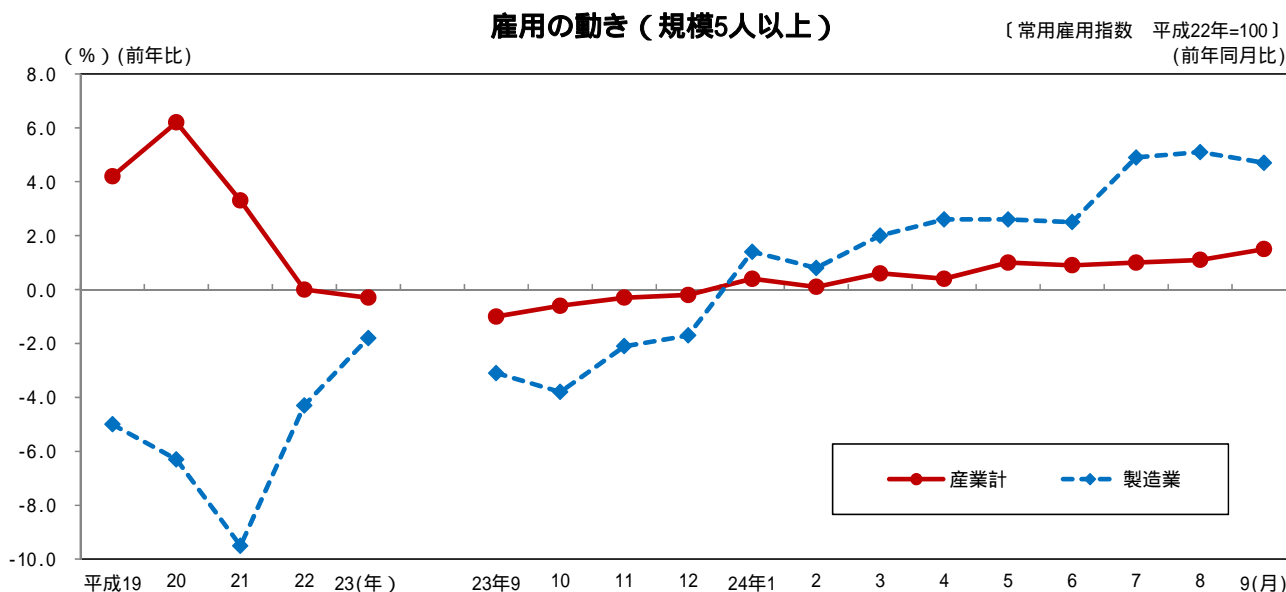
[労働時間指数 平成22年=100]
(前年同月比)



3 雇用の動き（規模5人以上）

常用雇用指数[産業計]は 100.6。前年同月比 は 1.5%の増加。

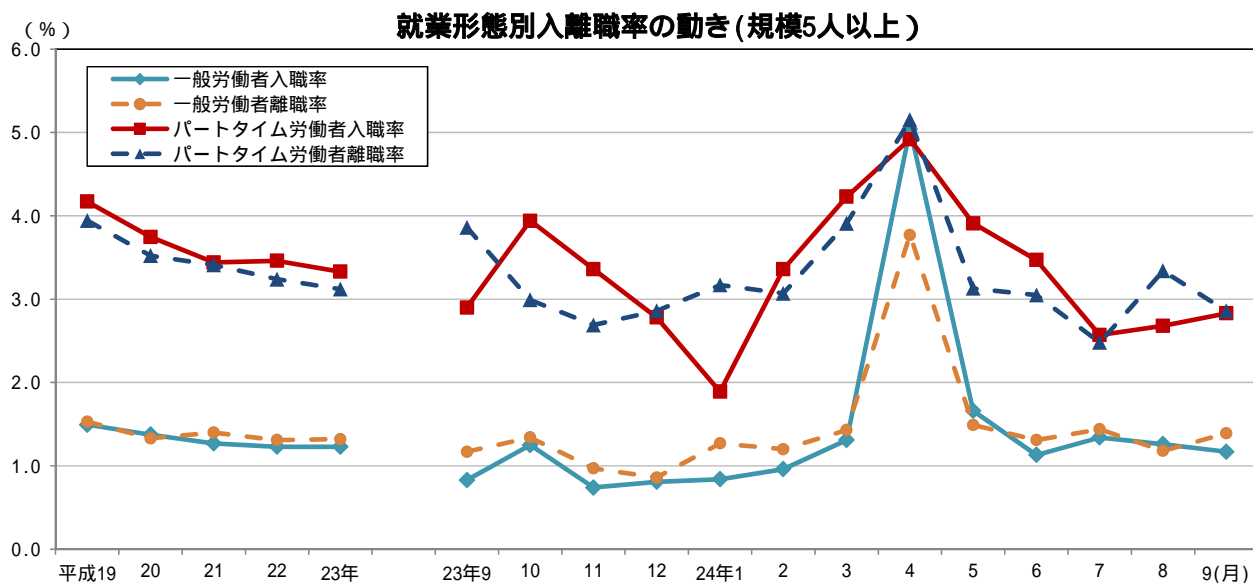
[製造業]の常用雇用指数は 100.9。前年同月比は 4.7%の増加。



4 就業形態別入離職率の動き（規模5人以上）

一般労働者は入職率 1.17%、離職率 1.39%で 0.22 ポイントの離職超過。

パートタイム労働者では、入職率 2.83%、離職率 2.86%で 0.03 ポイントの離職超過。



全国及び主要府県の動き < 指数値比較 > 【事業所規模 5人以上・調査産業計】

平成24年9月分（前年同月比）

都道府県名	実質賃金 (%)	所定外労働時間 (%)	常用雇用 (%)
大阪府	-0.7	0.3	1.5
全国	-0.2	-2.0	0.6
東京都	3.5	-0.4	-0.2
神奈川県	-0.4	-1.5	-0.5
愛知県	0.6	-1.1	0.6
兵庫県	0.1	-5.8	-0.3
広島県	-3.1	-0.1	-0.5
福岡県	0.4	-12.1	0.0