

月刊

# 大阪の統計

2013年(平成25年)1月 No.767

## 目次

### 統計トピックス

- 統計功労者表彰式及び記念講演会と  
統計グラフコンクール表彰式を開催しました 大阪府総務部統計課 …… 1
- おおさかの1日 大阪府総務部統計課 …… 3

### 毎月の統計調査結果

- 人口 大阪府毎月推計人口 平成24年12月1日現在 …… 5
- 物価 大阪市消費者物価指数の動き 平成24年12月速報 …… 7
- 労働 大阪の賃金、労働時間及び雇用の動き 平成24年10月分 …… 9
- 工業 大阪の工業動向 平成24年10月速報 …… 11

### 今月の統計表 …… 13

### 統計資料室情報コーナー

- 新着資料のご案内 …… 22

月刊「大阪の統計」は大阪府ホームページにも掲載しています。

<http://www.pref.osaka.lg.jp/toukei/osaka-tkg/index.html>

大阪府総務部統計課

## 統計功労者表彰式及び記念講演会と 統計グラフコンクール表彰式を開催しました

大阪府総務部統計課 情報・分析グループ

### 平成 24 年度大阪府統計功労者表彰式及び記念講演会

11月22日に統計調査に功績のあった統計調査員と、統計調査に特に御理解、御協力頂いた事業所を表彰する式典を大阪府咲洲ホールで開催しました。また、「統計の日」ポスター標語入選者の表彰も併せて行われました。

記念講演会は、一橋大学 准教授 宇名山 卓氏による「統計のミカタ」というテーマで、統計の〔見方〕と〔味方〕をユーモアたっぷりに講演いただきました。

会場には、統計グラフコンクールの入賞作品及び統計課職員が作成した大阪府の統計トピックスのパネルを展示しました。

平成 24 年度大阪府統計功労者表彰式



宇名山准教授による記念講演

統計グラフコンクール入賞作品の展示

統計トピックスのパネル展示



### 大阪府統計グラフコンクール表彰式

11月30日に咲洲庁舎迎賓会議室で、大阪府統計グラフコンクール表彰式を行いました。このコンクールは、統計の表現技術の向上と統計への理解と関心、親しみを深めて頂くことを目的に毎年開催されています。入賞された児童・生徒及び団体賞を受賞された学校に表彰状が授与されました。また、全国コンクール入選者の表彰も併せて行われました。

第 54 回(平成 24 年度)大阪府統計グラフコンクール表彰式

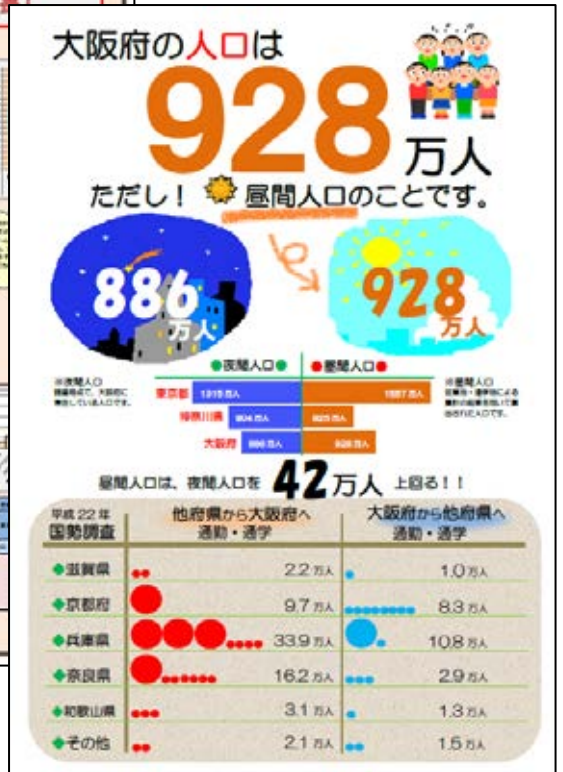




# 大阪府の統計トピックス

昨年10月に東京で行われた「統計データ・グラフフェア」で、各都道府県の特徴を紹介するパネルを出品しました。(10月号で紹介済み。) 詳細は総務省ホームページ <http://www.stat.go.jp/info/guide/24fair.htm>

これをきっかけに、「大阪府の統計トピックス」としてパネルを作成しました。



このパネルは、大阪府統計グラフィコンクール入賞作品巡回展示(平成25年1月21日~3月3日)の際に一緒に展示しています。

大阪府統計グラフィコンクール入賞作品巡回展示の予定は大阪府ホームページに掲載しています。  
<http://www.pref.osaka.lg.jp/toukei/gcon/list1985.html>



# おおさかの1日

大阪府総務部統計課 情報・分析グループ

大阪の社会・経済活動の動きを平成13年度、平成23年度の大阪府統計年鑑から1日あたりで調べ、10年前と比較しました。(増減は、↑ ↓ →で表しています。)

<p><b>出生数</b> ↓</p> <p>206人(平成22年) 242人(平成12年)</p>	<p><b>死亡数</b> ↑</p> <p>210人(平成22年) 168人(平成12年)</p>	<p><b>婚姻数</b> ↓</p> <p>140件(平成22年) 164件(平成12年)</p>	<p><b>離婚数</b> ↓</p> <p>57件(平成22年) 62件(平成12年)</p>
<p><b>転入数</b> ↓</p> <p>414人(平成22年) 491人(平成12年)</p>	<p><b>転出数</b> ↓</p> <p>424人(平成22年) 564人(平成12年)</p>	<p><b>旅券発行数</b> ↓</p> <p>895人(平成22年) 1,254人(平成12年)</p>	<p><b>渡航者数</b> ↓</p> <p>3,510人(平成22年) 4,011人(平成12年)</p>
<p><b>卸売販売額</b> ↓</p> <p>1,425億円(平成19年) 1,813億円(平成11年)</p>	<p><b>小売販売額</b> ↓</p> <p>264億円(平成19年) 285億円(平成11年)</p>	<p><b>製造出荷額等</b> ↓</p> <p>(従業者4人以上の事業所) 431億円(平成22年) 494億円(平成12年)</p>	<p><b>輸出額</b> ↑</p> <p>217億円(平成22年) 142億円(平成12年)</p>
<p><b>輸入額</b> ↑</p> <p>212億円(平成22年) 170億円(平成12年)</p>	<p><b>着工新設住宅</b> ↓</p> <p>150戸(平成22年) 241戸(平成12年)</p>	<p><b>公立図書館 貸出図書冊数</b> ↑</p> <p>155,176冊(平成22年) 122,911冊(平成12年)</p>	<p><b>国内郵便物数(引受)</b> ↓</p> <p>475万通(個)(平成22年) 621万通(個)(平成12年)</p>



<p><b>百貨店販売額等</b> ↓</p> <p>2,208 百万円 (平成 22 年) 3,239 百万円 (平成 12 年)</p> 	<p><b>スーパーの販売額等</b> ↓</p> <p>2,378 百万円 (平成 22 年) 2,517 百万円 (平成 12 年)</p> 	<p><b>農業生産額</b> →</p> <p>1 億円 (平成 22 年) 1 億円 (平成 12 年)</p> 	<p><b>水産加工品生産量</b> ↓</p> <p>(ねり製品)</p> <p>36 t (平成 22 年) 103 t (平成 12 年)</p> 
<p><b>漁獲量 (海面)</b> ↓</p> <p>53 t (平成 22 年) 61 t (平成 12 年)</p> 	<p><b>ごみ収集量</b> ↓</p> <p>9 t (平成 22 年) 11 t (平成 12 年)</p> 	<p><b>電力使用量</b> ↓</p> <p>7,077 万 kWh (平成 22 年) 11,345 万 kWh (平成 12 年)</p> 	<p><b>電灯使用量</b> ↑</p> <p>5,900 万 kWh (平成 22 年) 5,200 万 kWh (平成 12 年)</p> 
<p><b>都市ガス使用量</b> ↓</p> <p>1,066 万 m<sup>3</sup> (平成 22 年) 1,091 万 m<sup>3</sup> (平成 12 年)</p> 	<p><b>上水道給水量</b> ↓</p> <p>323 万 m<sup>3</sup> (平成 22 年) 362 万 m<sup>3</sup> (平成 12 年)</p> 	<p><b>工業用水使用量</b> ↓</p> <p>586 万 m<sup>3</sup> (平成 22 年) 868 万 m<sup>3</sup> (平成 12 年)</p> 	<p><b>ビール消費量</b> ↓</p> <p>695kl (平成 21 年) 1,392kl (平成 11 年)</p> 
<p><b>清酒消費量</b> ↓</p> <p>102kl (平成 21 年) 189kl (平成 11 年)</p> 	<p><b>しょうちゅう消費量</b> ↑</p> <p>154kl (平成 21 年) 90kl (平成 11 年)</p> 	<p><b>火災発生件数</b> ↓</p> <p>8 件 (平成 22 年) 12 件 (平成 12 年)</p> 	<p><b>災害保険被害額</b> ↓</p> <p>1.0 千万円 (平成 22 年) 2.1 千万円 (平成 12 年)</p> 
<p><b>交通事故発生件数</b> ↓</p> <p>141 件 (平成 22 年) 173 件 (平成 12 年)</p> 	<p><b>交通事故死者数</b> ↓</p> <p>0.6 人 (平成 22 年) 1.0 人 (平成 12 年)</p> 	<p><b>交通事故負傷者数</b> ↓</p> <p>168 人 (平成 22 年) 208 人 (平成 12 年)</p> 	<p><b>刑法犯罪認知件数</b> ↓</p> <p>450 件 (平成 22 年) 691 件 (平成 12 年)</p> 

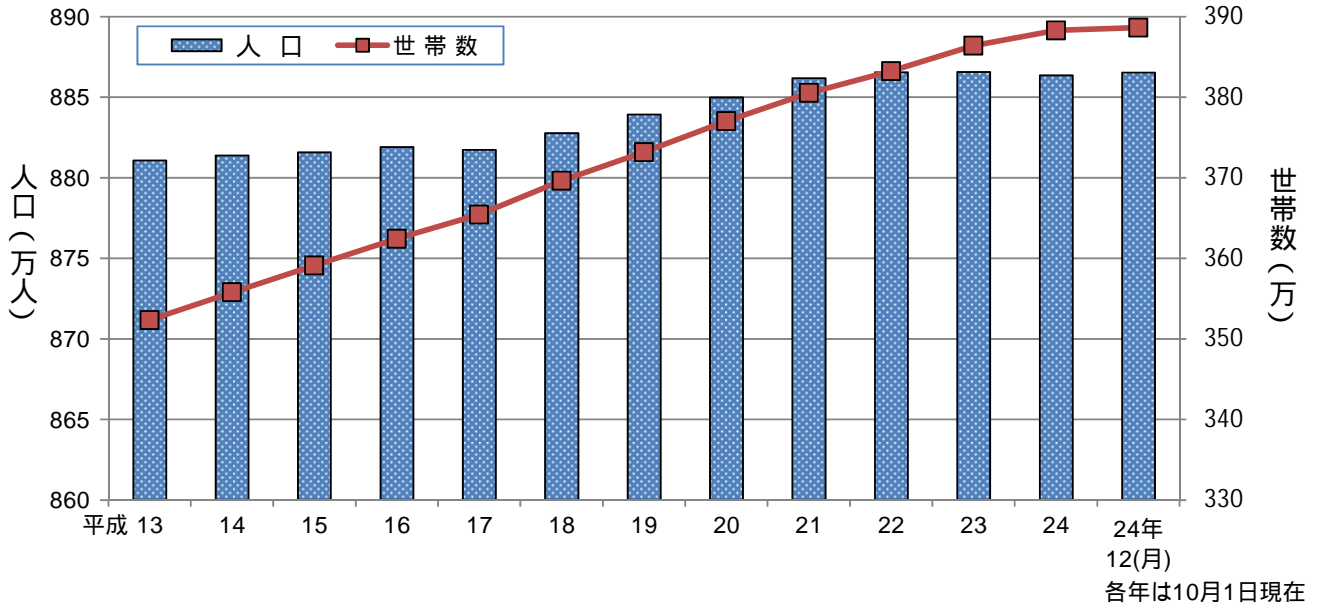
平成 22 年度「おおさかの 1 日」は、大阪府 HP から (<http://www.pref.osaka.lg.jp/toukei/i/index.html>)  
ご覧いただけます。

# 大阪府毎月推計人口

平成24年12月1日現在

《 詳細は大阪府ホームページに掲載しています。 <http://www.pref.osaka.lg.jp/toukei/jinkou/index.html> 》

大阪府の人口及び世帯数の推移



大阪府の人口及び世帯数

総人口 8,865,212人  
 男 4,279,376人  
 女 4,585,836人  
 世帯数 3,886,328世帯

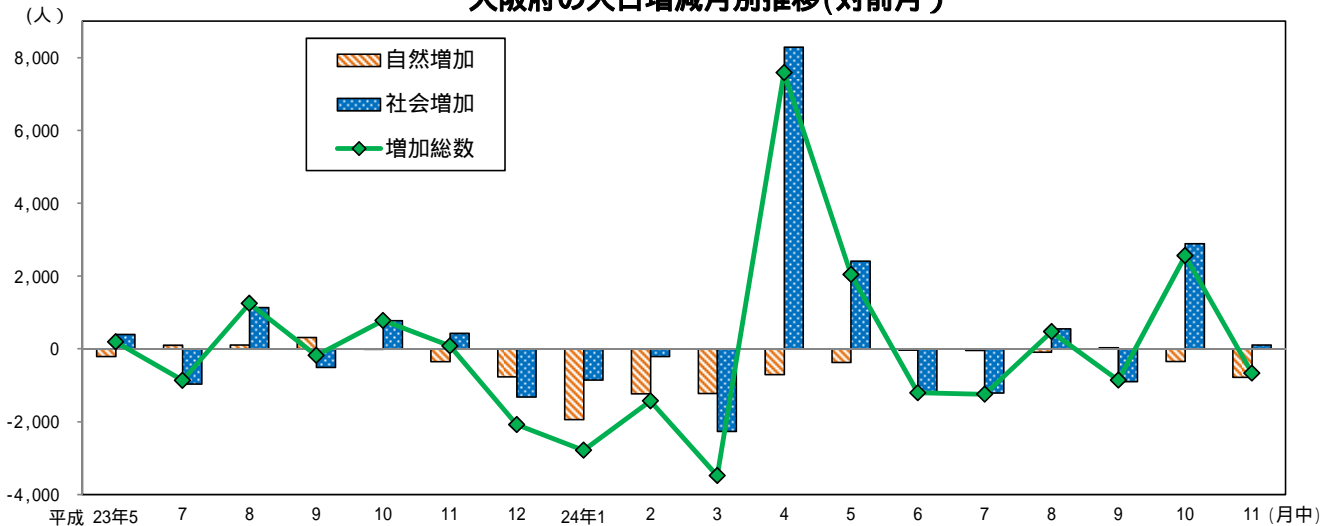
対前年(1年前)との比較

人口増減 1,096人減  
 自然増減 7,448人減  
 社会増減 6,352人増  
 世帯数増減 18,775世帯増

対前月(1ヵ月前)との比較

人口増減 670人減  
 自然増減 780人減  
 社会増減 110人増  
 世帯数増減 911世帯増

大阪府の人口増減月別推移(対前月)



大阪府市区町村別世帯数および人口

市区町村	世帯数	人 口			市区町村	世帯数	人 口		
		総 数	男	女			総 数	男	女
大阪府	3,886,328	8,865,212	4,279,376	4,585,836	岸和田市	76,795	198,009	95,000	103,009
市部	3,816,503	8,678,490	4,189,812	4,488,678	豊中市	169,494	392,002	185,882	206,120
郡部	69,825	186,722	89,564	97,158	池田市	45,246	103,482	50,001	53,481
大阪市地域	1,342,497	2,678,579	1,300,043	1,378,536	吹田市	158,303	360,906	174,051	186,855
北大阪地域	749,017	1,769,238	851,057	918,181	泉大津市	31,176	77,004	36,615	40,389
三島地域	467,390	1,108,682	536,061	572,621	高槻市	147,092	355,512	170,400	185,112
豊能地域	281,627	660,556	314,996	345,560	貝塚市	33,507	90,402	43,627	46,775
東大阪地域	850,545	2,030,281	985,985	1,044,296	守口市	64,971	145,205	70,529	74,676
北河内地域	492,330	1,178,857	572,155	606,702	枚方市	166,345	406,982	194,625	212,357
中河内地域	358,215	851,424	413,830	437,594	茨木市	114,228	277,616	134,826	142,790
南河内地域	244,956	627,289	297,577	329,712	八尾市	109,506	269,993	130,145	139,848
泉州地域	699,313	1,759,825	844,714	915,111	泉佐野市	39,841	100,342	48,007	52,335
泉北地域	479,454	1,181,581	567,341	614,240	富田林市	45,548	117,549	55,710	61,839
泉南地域	219,859	578,244	277,373	300,871	寝屋川市	100,460	238,579	115,917	122,662
大阪市	1,342,497	2,678,579	1,300,043	1,378,536	河内長野市	41,930	110,509	51,998	58,511
都島区	50,931	104,016	50,205	53,811	松原市	49,292	122,786	58,969	63,817
福島区	36,356	70,342	33,135	37,207	大東市	52,324	125,425	62,618	62,807
此花区	29,940	66,293	32,289	34,004	和泉市	69,932	185,561	89,754	95,807
西区	49,676	86,932	41,121	45,811	箕面市	55,289	132,993	63,883	69,110
港区	40,330	83,267	40,808	42,459	柏原市	29,884	73,752	35,117	38,635
大正区	30,339	67,806	33,276	34,530	羽曳野市	44,839	115,806	54,691	61,115
天王寺区	36,244	72,512	33,642	38,870	門真市	57,564	128,168	63,238	64,930
浪速区	44,087	64,840	32,881	31,959	摂津市	35,893	84,499	42,390	42,109
西淀川区	44,008	97,220	48,090	49,130	高石市	22,916	58,549	27,893	30,656
東淀川区	93,391	177,003	87,165	89,838	藤井寺市	27,141	65,900	31,171	34,729
東成区	39,610	80,562	38,601	41,961	東大阪市	218,825	507,679	248,568	259,111
生野区	63,095	131,625	63,132	68,493	泉南市	22,800	63,630	30,470	33,160
旭区	43,965	91,490	43,847	47,643	四條畷市	21,931	57,309	28,060	29,249
城東区	76,659	165,211	79,103	86,108	交野市	28,735	77,189	37,168	40,021
阿倍野区	50,215	107,340	49,528	57,812	大阪狭山市	22,667	58,088	27,320	30,768
住吉区	74,673	155,067	72,770	82,297	阪南市	20,763	55,918	26,660	29,258
東住吉区	60,425	129,525	61,344	68,181	三島郡	11,874	30,149	14,394	15,755
西成区	74,021	120,210	71,280	48,930	島本町	11,874	30,149	14,394	15,755
淀川区	92,703	172,986	85,590	87,396	豊能郡	11,598	32,079	15,230	16,849
鶴見区	46,117	111,866	53,462	58,404	豊能町	7,777	21,035	9,976	11,059
住之江区	56,972	125,480	60,124	65,356	能勢町	3,821	11,044	5,254	5,790
平野区	87,486	198,754	94,395	104,359	泉北郡	6,661	17,900	8,613	9,287
北区	68,763	114,867	55,207	59,660	忠岡町	6,661	17,900	8,613	9,287
中央区	52,491	83,365	39,048	44,317	泉南郡	26,153	69,943	33,609	36,334
堺市	348,769	842,567	404,466	438,101	熊取町	16,186	44,957	21,913	23,044
堺区	67,607	148,007	73,684	74,323	田尻町	3,340	8,133	3,956	4,177
中区	48,111	124,390	60,069	64,321	岬町	6,627	16,853	7,740	9,113
東区	34,737	85,180	40,452	44,728	南河内郡	13,539	36,651	17,718	18,933
西区	54,833	135,235	64,970	70,265	太子町	4,975	14,115	6,843	7,272
南区	61,029	152,224	71,109	81,115	河南町	6,502	16,779	8,168	8,611
北区	68,275	158,099	75,198	82,901	千早赤阪村	2,062	5,757	2,707	3,050
美原区	14,177	39,432	18,984	20,448					

# 大阪市消費者物価指数の動き

平成24年12月(速報)

《 詳細は大阪府ホームページに掲載しています。 <http://www.pref.osaka.lg.jp/toukei/cpi/index.html> 》

## 1 概 要

(1) 総合指数は 99.0

前月比は 0.2% の下落。前年同月比は 0.6% の下落 ( 6 か月連続 )

(2) 生鮮食品を除く総合指数は 99.2

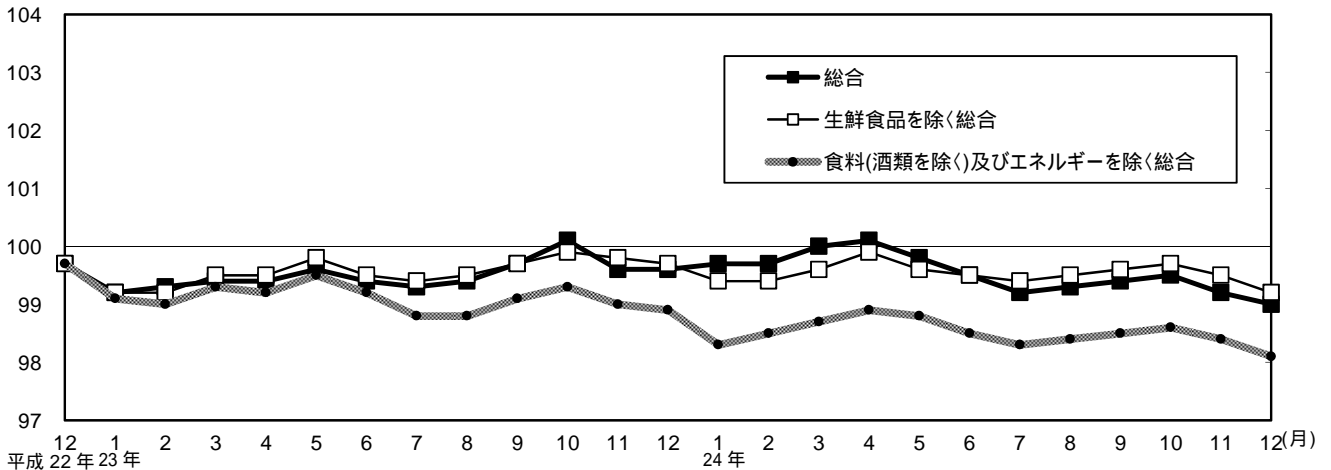
前月比は 0.3% の下落。前年同月比は 0.5% の下落 ( 4 か月連続 )

(3) 食料(酒類を除く)及びエネルギーを除く総合指数は 98.1

前月比は 0.3% の下落。前年同月比は 0.8% の下落 ( 45 か月連続 )

消費者物価指数の動き

(平成22年=100)



総合、生鮮食品を除く総合、食料(酒類を除く)及びエネルギーを除く総合の指数、前月比及び前年同月比

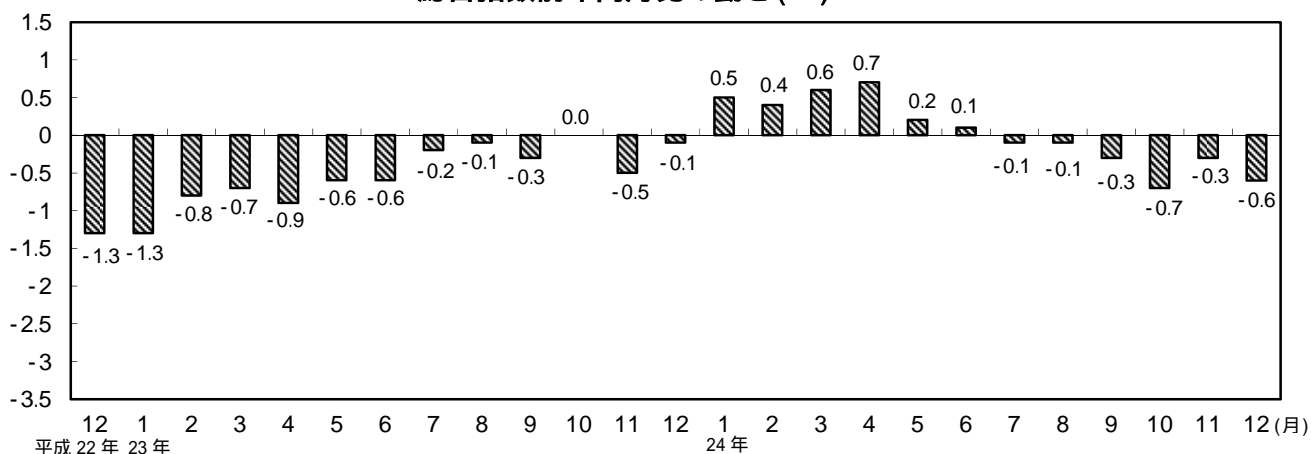
		平成23年	平成24年											
		12月	1月	2月	3月	4月	5月	6月	7月	8月	9月	10月	11月	12月
総 合	指 数	99.6	99.7	99.7	100.0	100.1	99.8	99.5	99.2	99.3	99.4	99.5	99.2	99.0
	前月比 (%)	0.0	0.1	0.0	0.3	0.1	-0.3	-0.3	-0.3	0.1	0.1	0.1	-0.2	-0.2
	前年同月比 (%)	-0.1	0.5	0.4	0.6	0.7	0.2	0.1	-0.1	-0.1	-0.3	-0.7	-0.3	-0.6
生 鮮 食 品 除 く 総 合	指 数	99.7	99.4	99.4	99.6	99.9	99.6	99.5	99.4	99.5	99.6	99.7	99.5	99.2
	前月比 (%)	-0.1	-0.4	0.0	0.2	0.3	-0.3	-0.1	-0.1	0.1	0.1	0.1	-0.2	-0.3
	前年同月比 (%)	0.0	0.2	0.2	0.1	0.3	-0.2	0.0	0.0	0.0	-0.1	-0.3	-0.3	-0.5
食 料 (酒 類 を 除 く ) 及 び エ ネ ル ギ ー を 除 く 総 合	指 数	98.9	98.3	98.5	98.7	98.9	98.8	98.5	98.3	98.4	98.5	98.6	98.4	98.1
	前月比 (%)	-0.1	-0.5	0.2	0.2	0.2	-0.1	-0.3	-0.2	0.2	0.1	0.1	-0.2	-0.3
	前年同月比 (%)	-0.9	-0.8	-0.5	-0.6	-0.4	-0.7	-0.7	-0.5	-0.4	-0.6	-0.6	-0.5	-0.8

平成24年12月は速報値

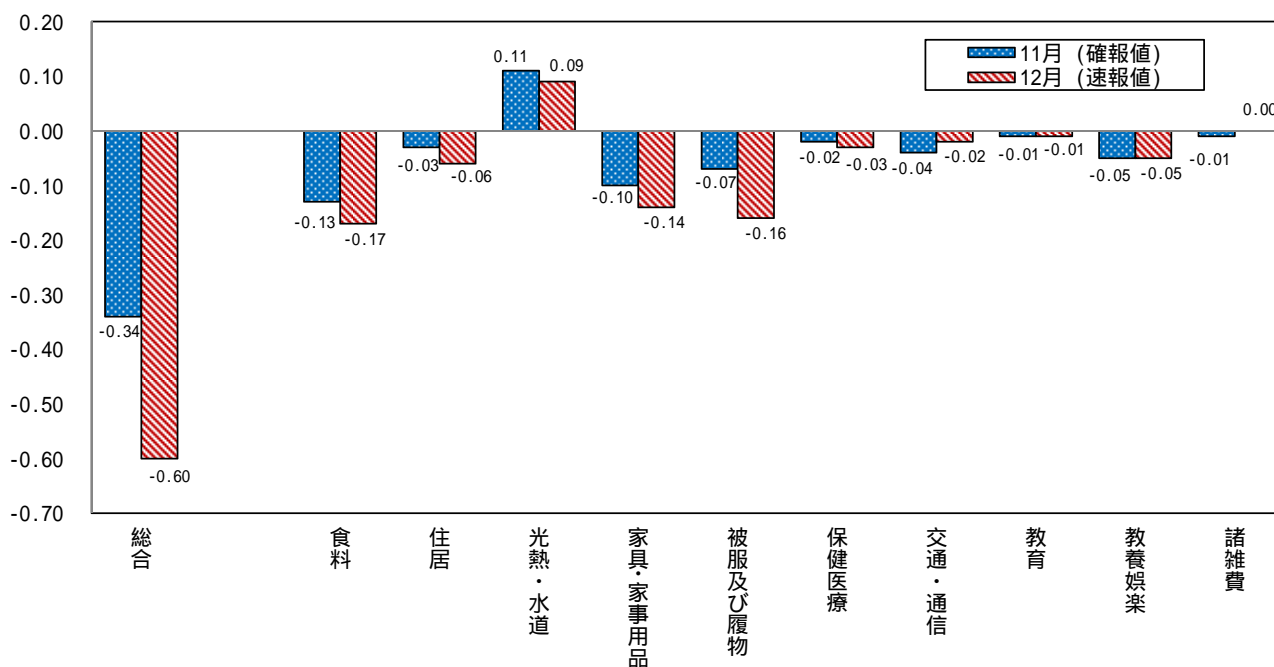


2 前年同月からの動き

総合指数前年同月比の動き (%)



総合指数(前年同月比)への10大費目の寄与度



全国及び主要都市の動き【平成22年基準】

主要都市名	平成24年11月分(確報)	
	消費者物価総合指数(総合)	平成22年=100 前年同月比(%)
大阪市	99.2	-0.3
全国	99.2	-0.2
仙台市	98.4	-0.1
東京都区部	98.7	-0.5
横浜市	99.4	0.0
名古屋市	99.0	-0.3
神戸市	98.9	-0.7
広島市	98.9	-0.8
福岡市	99.0	-0.5

# 大阪の賃金、労働時間及び雇用の動き

毎月勤労統計調査地方調査 平成24年10月(月報)

《 詳細は大阪府ホームページに掲載しています。 <http://www.pref.osaka.lg.jp/toukei/maikin/index.html> 》

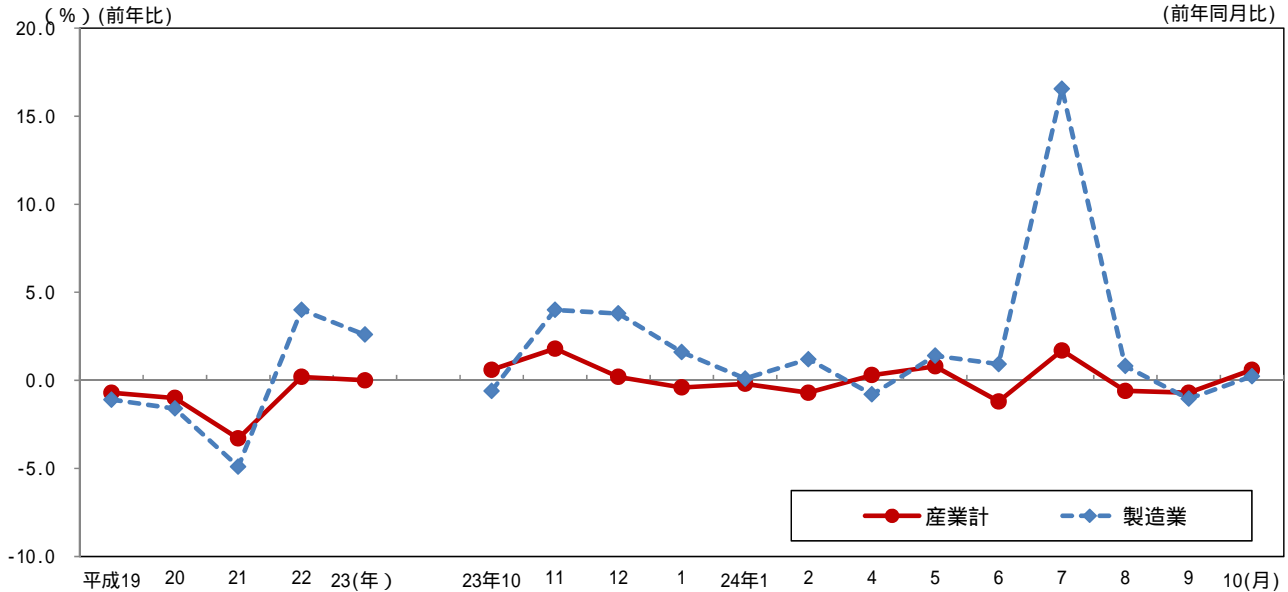
## 1 賃金の動き(規模5人以上)

実質賃金指数[産業計]は 84.7。前年同月比は 0.6%の増加。

[製造業]では 85.4。前年同月比は 0.2%の増加。

賃金の動き(規模5人以上)

[実質賃金指数 平成22年=100]  
(前年同月比)



## 2 労働時間の動き(規模5人以上)

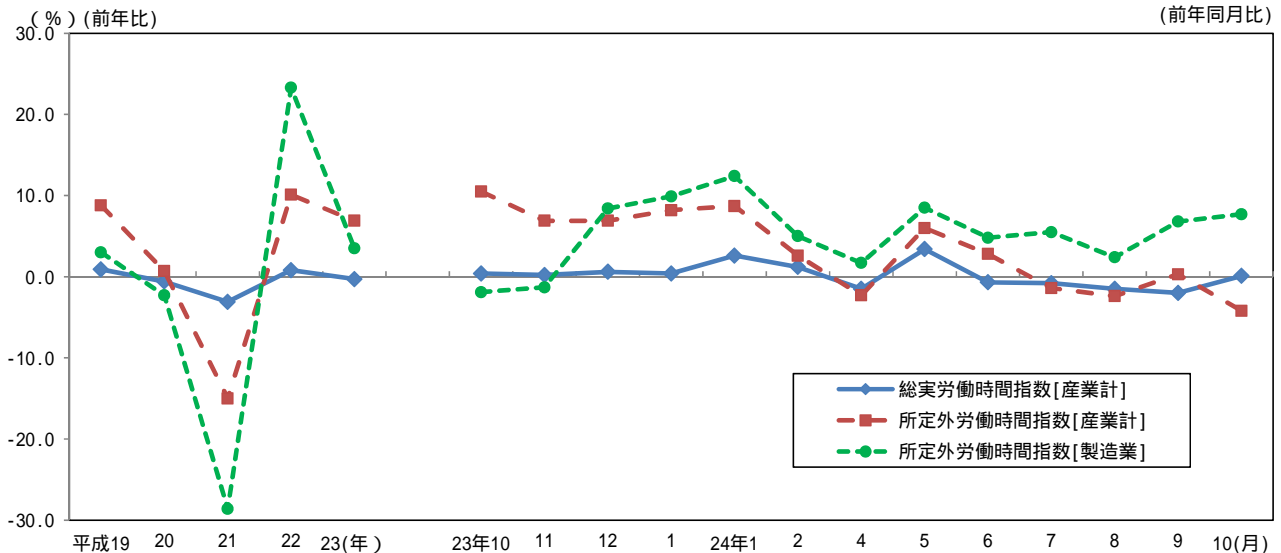
総実労働時間指数[産業計]は 99.8。前年同月比は 0.1%の増加。

所定外労働時間指数[産業計]は 105.2。前年同月比は4.2%の減少。

[製造業]の所定外労働時間指数は 109.6。前年同月比は 7.7%の増加。

労働時間の動き(規模5人以上)

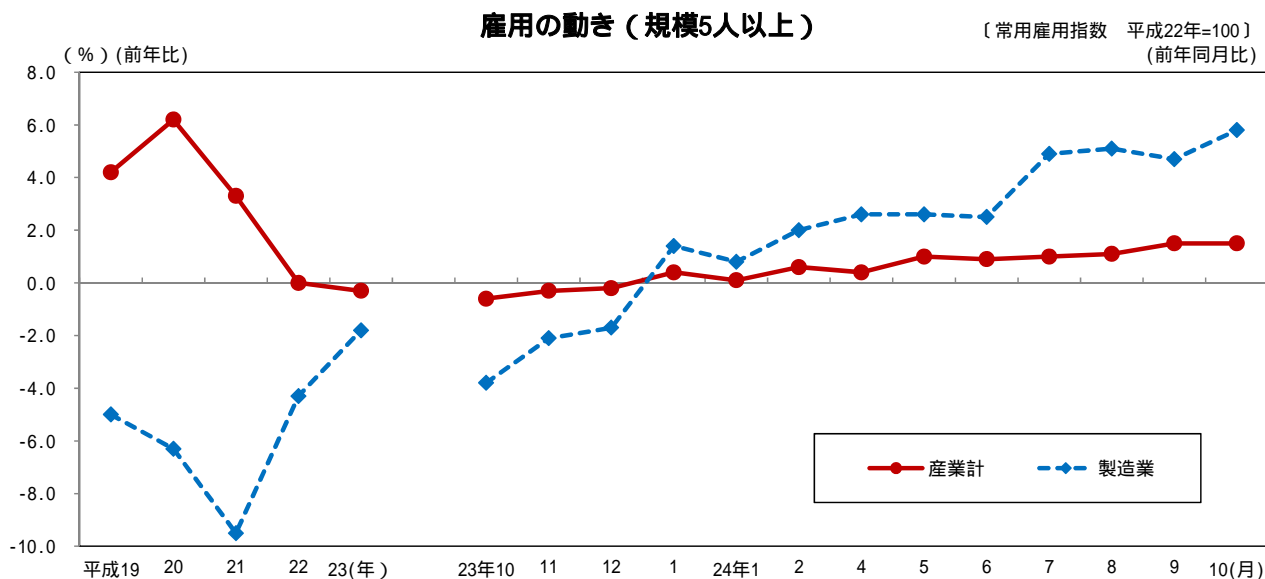
[労働時間指数 平成22年=100]  
(前年同月比)



### 3 雇用の動き（規模5人以上）

常用雇用指数[産業計]は 100.7。前年同月比は 1.5%の増加。

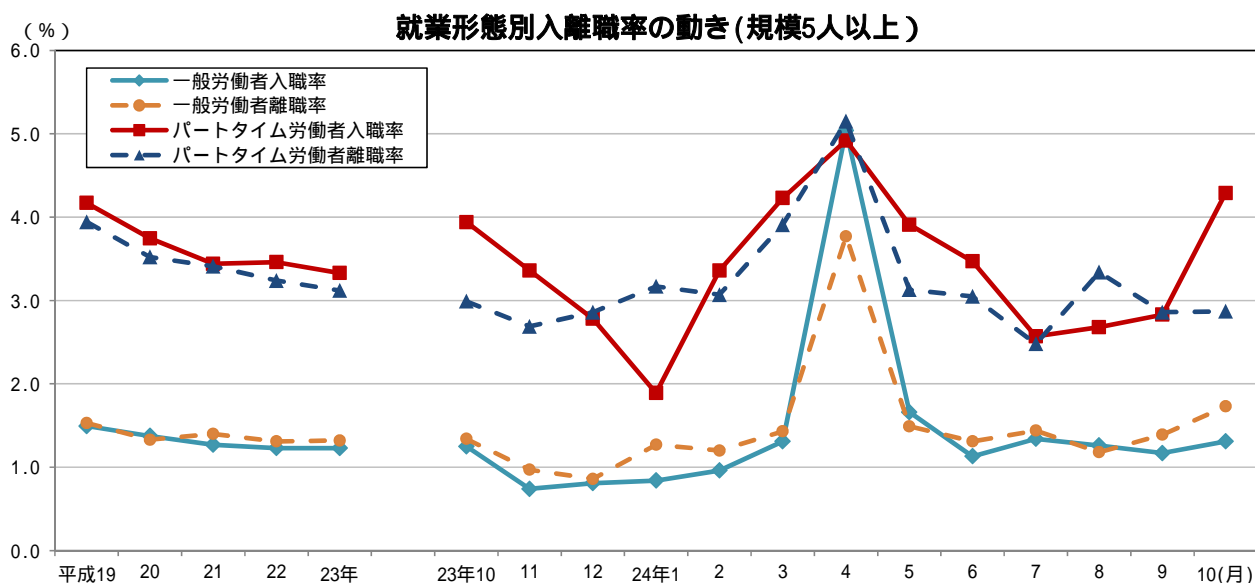
[製造業]の常用雇用指数は 101.5。前年同月比は 5.8%の増加。



### 4 就業形態別入離職率の動き（規模5人以上）

一般労働者は入職率 1.31%、離職率 1.73%で 0.42 ポイントの離職超過。

パートタイム労働者では、入職率 4.29%、離職率 2.87%で 1.42 ポイントの入職超過。



### 全国及び主要府県の動き < 指数値比較 > 【事業所規模 5人以上・調査産業計】

平成24年10月分（前年同月比）

都道府県名	実質賃金 (%)	所定外労働時間 (%)	常用雇用 (%)
大阪府	0.6	-4.2	1.5
全国	0.0	-3.1	0.8
東京都	1.6	1.1	-0.3
神奈川県	-1.6	-5.8	0.3
愛知県	-1.1	0.3	0.7
兵庫県	0.8	-7.0	-0.5
広島県	-3.7	5.1	-0.5
福岡県	0.7	-10.4	0.8

# 大阪の工業動向

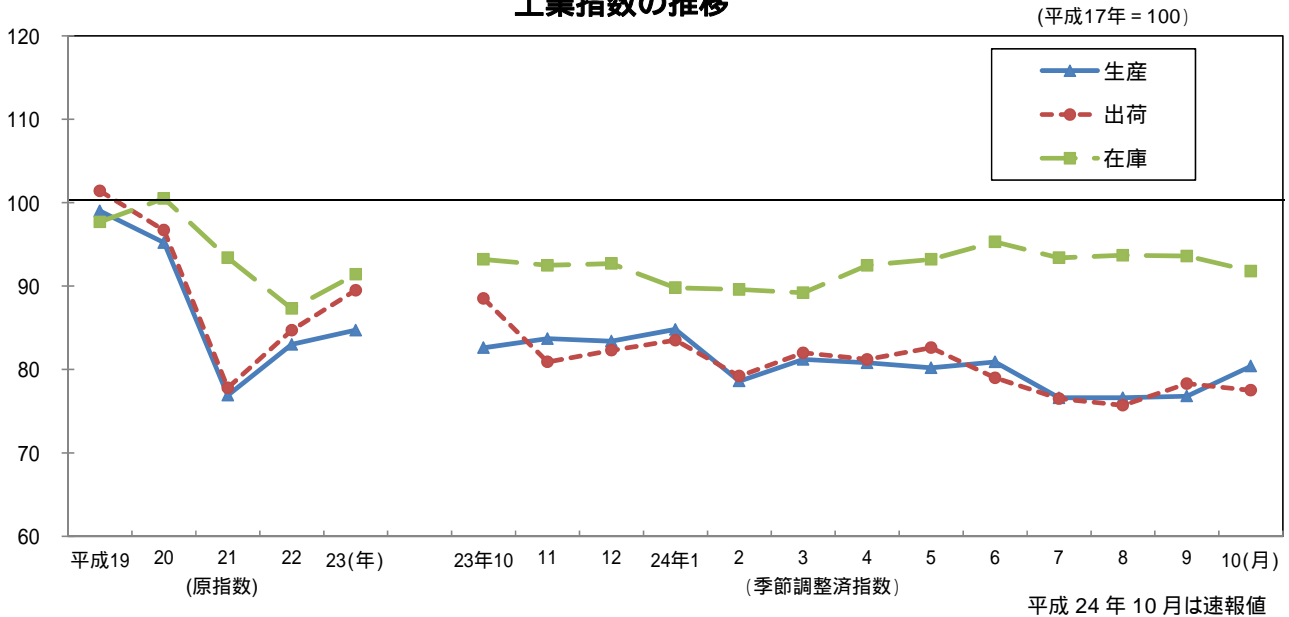
大阪府工業指数月報 平成24年10月(速報)

《 詳細は大阪府ホームページに掲載しています。 <http://www.pref.osaka.lg.jp/toukei/iip/index.html> 》

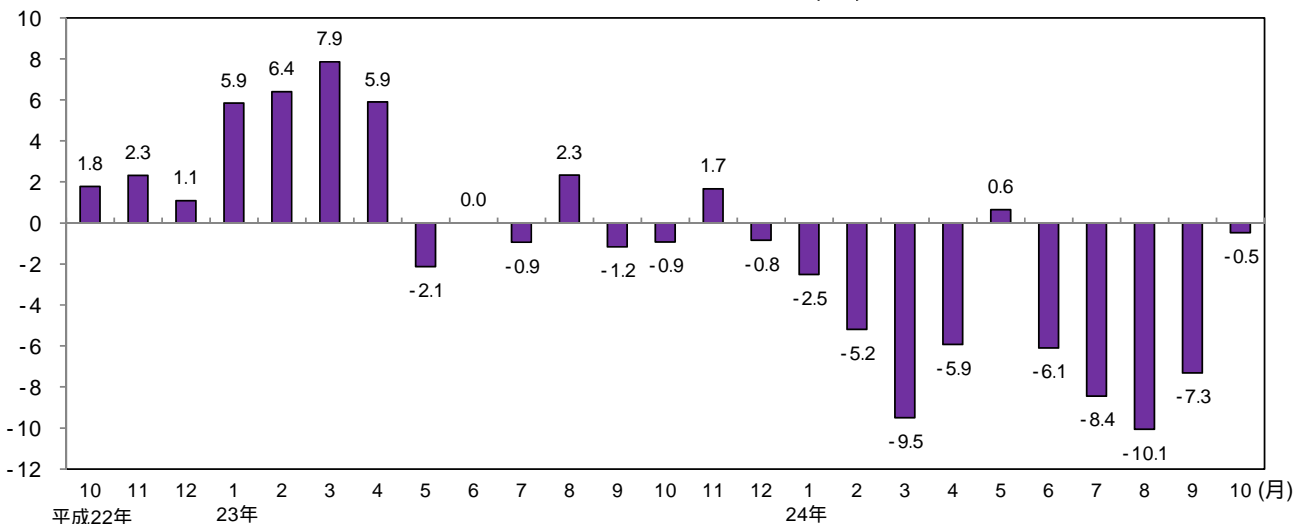
## 概要

- (1) 生産指数は 80.4 前月比は 4.7%の上昇  
業種別(寄与度順)にみると、金属製品工業(前月比 31.0%)、電子部品・デバイス工業(同 38.6%) など 14 業種が上昇。
- (2) 出荷指数は 77.5 前月比は 1.0%の低下  
業種別(寄与度順)にみると、一般機械工業(前月比 -4.1%)、電気機械工業(同 -8.8%) など 7 業種が低下。
- (3) 在庫指数は 91.8 前月比は 1.9%の低下  
業種別(寄与度順)にみると、一般機械工業(前月比 -3.6%)、鉄鋼業(同 -4.1%) など 9 業種が低下。

### 工業指数の推移



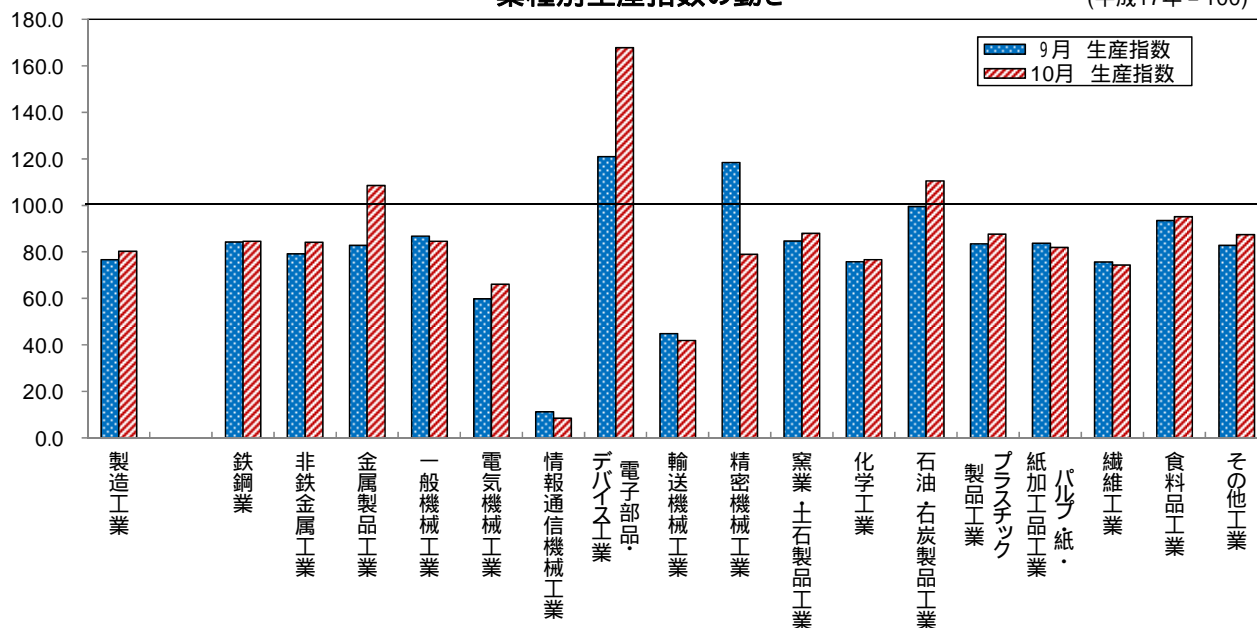
### 生産指数 対前年同月比の推移 (%)



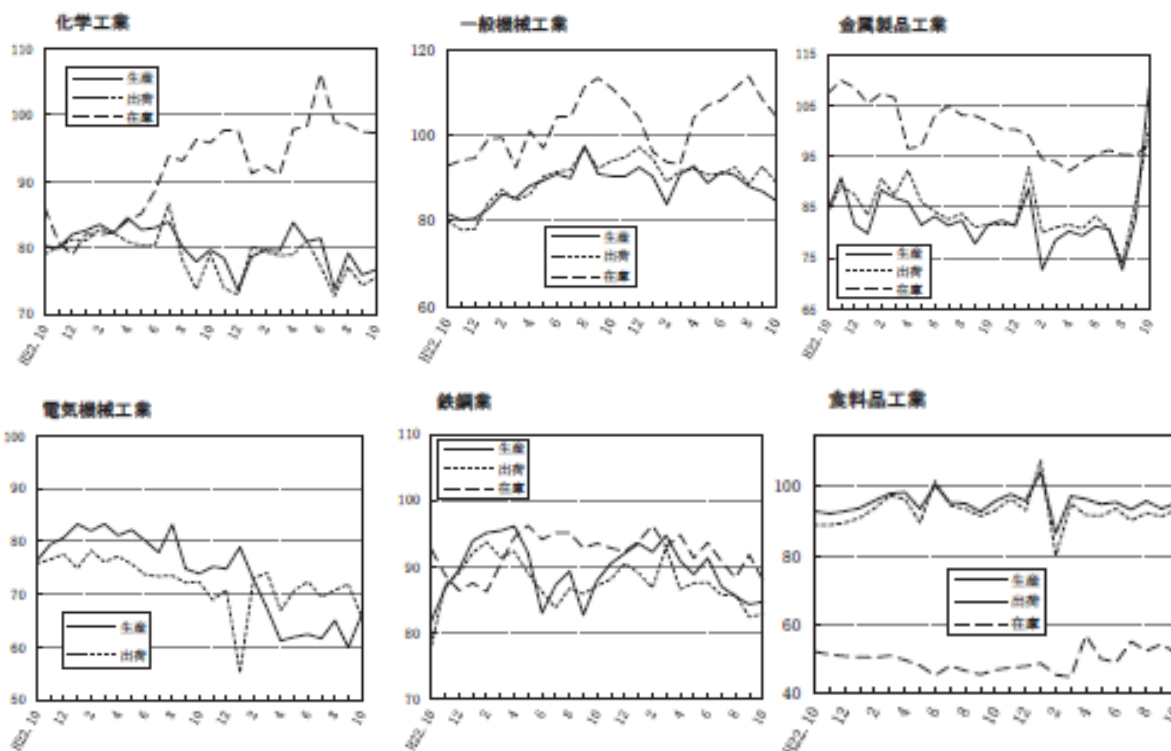


業種別生産指数の動き

(平成17年 = 100)



業種別動向グラフ(生産指数ウエイト上位6業種)



全国及び主要都府県の製造工業の動き

平成24年10月分速報値(前月比)

都道府県名	生産(%)	出荷(%)	在庫(%)
大阪府	4.7	-1.0	-1.9
全国	1.7	-0.1	0.0
東京都	0.3	-1.4	0.2
神奈川県	-1.6	0.6	-2.5
愛知県	-3.8	-3.2	-3.0
兵庫県	-7.5	-6.9	-3.1
広島県	-5.4	-4.0	-8.1
福岡県	1.7	3.4	-6.4

(全国は確報値)

大阪府の

年月	(1) 推計人口			(2) 労働力人口		(3) 雇用 指数 (製造業)	(4) 有効求 人倍率	(5) 全産業平均賃金		(6) 生産 指数 製造工業	(7) 生産者 製品在庫指数 製造工業	(8) 着工 建築物 床面積	(9) 着工住宅 新設戸数
	(月初)	自然増減	社会増減	就業者	完全失業者			現金給与 総額	名目指数				
	千人	人	人	千人	千人	(22年=100)	倍	円	(22年=100)	(17年=100)	千㎡	戸	
平成20年	8,849,693	5,079	5,595	4,120	231	112.5	0.94	403,084	103.9	95.2	100.5	10,153	76,328
21	8,861,602	2,478	9,431	4,061	287	105.1	0.51	395,029	100.1	76.9	93.4	7,477	54,444
22	8,865,245	-750	4,393	4,044	301	100.0	0.52	397,445	100.0	83.0	87.3	8,076	54,619
23	8,865,448	-5,126	5,329	4,075	221	97.7	0.65	393,040	98.2	84.7	91.4	7,942	58,427
24	8,863,324	-6,677	4,553	...	...	...	...	...	...	...	...	...	...
23年 6月	8,865,054	-4,287	4,549			99.2	0.65	609,792	152.4	85.2	92.0	604	4,546
7	8,865,245	-4,810	5,432	4,140	194	96.0	0.65	452,634	113.1	84.6	93.4	851	6,241
8	8,864,379	-5,002	4,567			95.6	0.66	310,817	77.6	85.2	94.2	642	4,688
9	8,865,629	-5,038	4,932	4,078	201	95.1	0.67	320,007	79.9	82.4	94.9	587	4,704
10	8,865,448	-5,126	5,329			94.5	0.68	322,344	80.4	82.6	93.2	648	5,590
11	8,866,227	-5,239	4,591	4,084	228	96.9	0.69	322,183	80.3	83.7	92.5	716	5,038
12	8,866,308	-5,254	5,711			97.0	0.69	774,950	193.1	83.4	92.7	605	4,508
24年 1月	8,864,228	-5,526	4,899	4,145	235	101.9	0.70	306,875	78.0	84.8	89.8	614	5,288
2	8,861,443	-5,591	5,750			101.5	0.71	309,154	78.6	78.6	89.6	578	4,826
3	8,860,011	-5,862	6,656	4,120	243	102.4	0.73	321,986	81.9	81.2	89.2	772	6,106
4	8,856,530	-6,334	4,340			104.3	0.74	325,192	82.7	80.8	92.5	912	7,477
5	8,864,118	-6,301	7,057	4,145	235	104.1	0.76	310,943	79.1	80.2	93.2	526	3,811
6	8,866,163	-6,238	7,347			103.6	0.79	575,996	146.4	80.9	95.3	544	4,484
7	8,864,959	-6,057	5,771	4,120	243	103.5	0.80	446,401	113.5	76.6	93.4	681	4,983
8	8,863,714	-6,194	5,529			103.1	0.81	307,532	78.2	76.6	93.7	640	5,607
9	8,864,184	-6,394	4,949	4,120	243	102.7	0.80	308,672	78.5	r76.8	r93.6	626	4,483
10	8,863,324	-6,677	4,553			103.6	0.80	316,443	80.5	p80.4	p91.8	752	5,885
11	8,865,882	-7,015	6,670	...	...	...	0.80	...	...	...	...	568	4,186
12	8,865,212	-7,448	6,352	...	...	...	...	...	...	...	...	...	...
資料出所	大阪府統計課					大阪 労働局	大阪府統計課					国土交通省	

[注] (1)各年は10月1日現在の推計。は国勢調査。(3)、(5)毎月勤労統計調査による規模30人以上のもの、各年は月平均。(4)新規学卒者を除き、パートタイムを含む。各月は季節調整値。各年は年平均で原数値。(6)、(7)各年は原指数、各月は季節調整指数。

全国の

年月	(1) 推計人口			(2) 労働力人口		(3) 雇用 指数 (製造業)	(4) 有効求 人倍率	(5) 全産業平均賃金		(6) 生産 指数 製造工業	(7) 生産者 製品在庫指数 製造工業	(8) 着工 建築物 床面積	(9) 着工住宅 新設戸数
	(月初)	自然増減	社会増減	就業者	完全失業者			現金給与 総額	名目指数				
	千人	人	人	万人	万人	(22年=100)	倍	円	(22年=100)	(17年=100)	千㎡	戸	
平成20年	128,084	-34,682	-44,626	6,385	265	103.5	0.88	379,497	104.2	103.8	106.7	157,411	1,093,519
21	128,032	-59,222	-123,748	6,282	336	101.1	0.47	355,223	99.0	81.0	97.2	115,486	788,410
22	128,057	-104,701	14	6,257	334	100.0	0.52	360,276	100.0	94.5	96.0	121,455	813,126
23	127,799	-179,664	-78,984	6,244	300	99.3	0.65	362,296	100.2	92.1	101.8	126,509	834,117
24	p127,530	...	...	...	...	...	...	...	...	...	...	...	...
23年 6月	127,799	-8,877	27,619	6,265	312	99.5	0.63	529,985	146.6	92.7	101.1	11,311	72,687
7	127,817	-5,692	3,942	6,241	310	99.5	0.65	421,160	116.5	93.8	101.1	12,274	83,398
8	127,816	-5,656	-41,352	6,238	293	99.3	0.66	300,727	83.2	94.6	102.8	12,337	81,986
9	127,769	-2,979	33,164	6,276	275	99.1	0.67	297,953	82.4	92.8	102.9	9,741	64,206
10	127,799	-11,285	12,808	6,264	288	99.0	0.68	300,876	83.2	94.5	103.8	10,364	67,273
11	127,800	-17,341	4,555	6,260	280	99.0	0.69	314,536	86.9	93.0	103.4	10,645	72,635
12	127,787	-27,740	-97,487	6,222	275	98.7	0.71	668,705	184.7	95.1	101.6	10,157	69,069
24年 1月	127,662	-37,262	2,312	6,211	291	98.3	0.73	296,910	82.9	95.9	103.6	9,895	65,984
2	127,627	-32,255	-19,788	6,226	289	98.2	0.75	293,562	82.0	94.5	103.1	9,788	66,928
3	127,575	-26,950	18,930	6,215	307	98.1	0.76	310,553	86.7	95.6	107.5	9,906	66,597
4	127,567	-21,355	-23,948	6,275	315	99.6	0.79	302,938	84.6	95.4	109.6	10,954	73,647
5	127,522	-11,642	36,466	6,297	297	99.3	0.81	297,556	83.1	92.2	108.8	10,697	69,638
6	127,547	-7,358	22,125	6,304	288	99.1	0.82	523,271	146.1	92.6	107.4	11,411	72,566
7	r127,561	...	...	6,277	288	98.8	0.83	408,922	114.2	91.7	110.6	11,419	75,421
8	p127,570	...	...	6,281	277	98.5	0.83	299,197	83.5	90.2	108.8	11,706	77,500
9	p127,520	...	...	6,308	275	98.4	0.81	294,154	82.1	86.4	107.8	11,674	74,176
10	p127,530	...	...	6,321	271	r98.1	0.80	r296,223	r82.7	r87.9	r107.8	12,195	84,251
11	p127,540	...	...	6,297	260	p97.8	0.80	p305,683	p85.4	p86.4	p106.4	11,472	80,145
12	p127,520	...	...	...	...	...	...	...	...	...	...	...	...
資料出所	総務省統計局					厚生労働省		経済産業省		国土交通省			

[注] (1)推計人口の各年は10月1日現在。は国勢調査。自然増減、社会増減の各年は前年10月～当年9月の計で各月は、当該1か月分の数値。(2)各年は平均。は補完推計値。(3)、(5)毎月勤労統計調査による規模30人以上のもの、各年は月平均。(4)新規学卒者を除き、パートタイムを含む。各月は季節調整値。各年は年平均で原数値。(6)、(7)各年は原指数、各月は季節調整指数。

主要指標

(10)自動車 保有台数 (年/月末)	(11) 大型小売店販売額		(12) 外国貿易		(13) 企業倒産		(14) 銀行勘定(年/月末)		(15)	(16)	(17)	(18)	年月
	百貨店	スーパー	輸出	輸入	件数	負債金額	預金	貸出	手形 交換高	大証 株価指数	消費者 物価指数	府内総生産 (名目)	
	百万円	百万円	百万円	百万円	件	百万円	億円	億円	億円	億円(43.1.4=100)	(22年=100)	億円	
3,759,388	996,753	910,837	8,703,505	8,816,331	2,148	687,786	528,056	383,948	417,402	1,361.07	102.9	377,653	平成20年
3,720,412	862,771	881,331	6,599,163	6,559,457	2,375	867,208	537,329	380,754	366,048	960.49	102.1	358,265	21
3,705,775	805,830	864,012	7,929,647	7,751,965	2,073	629,222	539,932	367,673	330,957	...	100.0	...	22
3,697,649	836,204	861,042	7,749,884	8,975,821	2,029	295,310	548,462	363,100	313,398	...	99.5	...	23
...	...	...	...	...	1,711	539,937	...	...	...	...	p99.6	...	24
3,684,217	65,711	72,230	672,299	732,336	193	15,564	550,634	359,056	31,203	868.27	99.4	...	23年 6月
3,688,172	84,423	75,814	661,970	781,882	179	14,754	547,282	360,642	22,138	907.88	99.3	...	7
3,689,978	59,334	71,379	632,217	753,801	167	18,232	545,780	359,356	28,942	813.61	99.4	...	8
3,967,586	60,248	67,131	659,266	758,719	162	25,110	546,539	363,537	26,950	778.73	99.7	...	9
3,696,390	67,829	70,587	613,315	780,170	164	14,864	545,526	357,906	22,670	771.17	100.1	...	10
3,697,618	73,816	70,328	592,645	800,364	167	31,464	547,803	359,299	22,299	751.42	99.6	...	11
3,697,649	101,322	87,140	621,235	779,000	165	49,177	548,462	363,100	29,193	756.05	99.6	...	12
3,701,248	73,842	73,845	487,989	763,916	136	19,488	545,517	359,813	31,901	770.13	99.7	...	24年 1月
3,704,991	60,383	65,946	593,262	631,528	149	13,745	546,403	359,831	25,527	834.21	99.7	...	2
3,690,479	68,573	67,692	657,895	805,297	170	18,951	562,468	367,264	23,416	891.64	100.0	...	3
3,692,125	64,172	68,962	606,506	787,778	149	22,923	556,271	360,740	26,508	851.83	100.1	...	4
3,693,068	64,199	69,877	572,632	761,266	178	19,493	557,044	359,784	29,253	768.88	99.8	...	5
3,700,189	63,058	69,928	613,127	742,338	147	12,528	555,505	362,259	23,485	754.42	99.5	...	6
3,705,439	80,729	73,084	574,807	768,375	161	351,297	551,918	361,607	27,766	766.47	99.2	...	7
3,706,281	58,319	72,073	571,569	759,559	124	12,824	550,145	361,133	23,617	764.25	99.3	...	8
3,712,482	59,505	66,698	643,092	782,539	100	7,907	557,159	368,390	21,708	758.76	99.4	...	9
3,698,443	r66,484	r68,745	616,640	r801,299	128	17,624	551,289	362,203	28,165	754.75	99.5	...	10
3,711,603	p78,822	p70,884	587,440	p853,796	144	29,763	552,942	364,397	22,696	775.06	r99.2	...	11
...	...	...	...	...	125	13,394	...	...	...	...	p99.0	...	12
近畿運輸局	経済産業省	大阪税関	(株)東京商工リサーチ	大阪銀行協会	大阪手形 交換所	大阪証券 取引所	総務省 大阪府統計課	大阪府 統計課	資料出所				

【注】(11)従業者50人以上の小売店。(12)大阪港・堺港・岸和田港・関西空港の合計額。(13)負債金額1,000万円以上のもの、内整理その他を含む。(14)各年/月末現在。(16)300種平均。平成22年から年数値は公表していない。  
(17)大阪市内のもの。総合指数。速報値(p)は大阪府が独自に集計したもの。(18)各年は年度値。

主要指標

(10)自動車 保有台数 (年/月末)	(11) 大型小売店販売額		(12) 外国貿易		(13) 企業倒産		(14) 国内 銀行勘定(年/月末)		(15)	(16)	(17)	(18) G.D.P	年月
	百貨店	スーパー	輸出	輸入	件数	負債金額	預金	貸出	手形 交換高	東証 株価指数	消費者 物価指数	国内総生産 (名目)	
	千台	億円	億円	十億円	十億円	件	百万円	十億円	十億円	十億円	億円(43年=100)	(22年=100)	億円
79,237	80,787	128,724	81,018	78,955	15,646	12,291,953	557,055	436,848	432,975	1,187.82	102.1	5,012,093	平成20年
79,042	71,772	125,986	54,171	51,499	15,480	6,930,074	569,486	428,567	373,531	869.33	100.7	4,711,387	21
79,092	68,418	127,373	67,400	60,765	13,321	7,160,773	578,485	420,417	375,895	885.43	100.0	4,823,844	22
79,242	66,606	129,327	65,546	68,111	12,734	3,592,920	598,668	425,858	379,631	820.80	99.7	4,706,232	23
...	...	...	...	...	12,124	3,834,563	...	...	...	...	...	...	24
78,776	5,347	10,686	5,775	5,710	1,165	216,353	596,031	419,060	37,614	822.06	99.7	...	23年 6月
78,895	6,497	11,345	5,782	5,712	1,081	220,912	589,939	419,580	29,028	861.29	99.7	...	7
78,942	4,629	10,945	5,356	6,133	1,026	794,045	590,572	418,217	34,025	778.73	99.9	1,163,468	8
79,103	4,732	9,996	5,974	5,685	1,001	212,312	594,121	424,064	31,792	753.81	99.9	...	9
79,144	5,512	10,545	5,507	5,790	976	155,883	591,365	420,682	31,770	750.34	100.0	...	10
79,206	5,891	10,479	5,196	5,887	1,095	187,675	596,515	420,770	29,472	730.12	99.4	1,235,692	11
79,242	7,884	13,026	5,624	5,832	1,032	356,670	598,668	425,858	32,504	732.53	99.4	...	12
79,340	5,974	11,408	4,510	5,992	985	349,355	596,371	422,359	30,969	744.40	99.6	...	24年 1月
79,438	4,691	9,969	5,438	5,413	1,038	631,263	597,558	423,739	31,219	799.32	99.8	1,183,849	2
79,113	5,696	10,337	6,204	6,291	1,161	333,931	611,205	430,289	33,734	850.37	100.3	...	3
79,233	5,184	10,480	5,566	6,090	1,004	228,959	607,936	425,590	31,757	817.43	100.4	...	4
79,305	5,126	10,628	5,233	6,150	1,148	282,558	607,195	423,633	32,744	745.33	100.1	1,182,922	5
79,494	5,218	10,464	5,643	5,584	975	181,601	609,717	426,567	30,437	733.19	99.6	...	6
79,648	6,209	10,914	5,313	5,836	1,026	724,100	604,151	425,035	30,700	746.00	99.3	...	7
79,696	4,545	11,023	5,045	5,809	967	216,634	603,259	424,583	28,742	748.73	99.4	1,159,987	8
79,825	4,693	10,012	5,358	5,923	931	174,626	610,343	430,975	27,009	742.65	99.6	...	9
...	r5,349	r10,329	5,149	r5,704	1,035	239,354	604,370	427,233	31,984	736.24	99.6	...	10
...	p5,985	p10,652	4,984	p5,938	964	263,836	...	...	30,858	753.21	99.2	...	11
...	...	...	...	...	890	208,346	...	...	...	...	...	...	12
国土交通省	経済産業省	財務省	(株)東京商工リサーチ	日本銀行	全 国 銀行協会	東京証券 取引所	総務省 統計局	内閣府	資料出所				

【注】(11)従業者50人以上の小売店。(12)通関実績。(13)負債額1,000万円以上のもの、内整理その他を含む。(14)各年/月末現在。  
(16)東京市場第1部上場全銘柄。(17)総合指数。(18)93SNAによる原系列。

## 大 阪 府 の 主 要 指 標(つづき)

年 月	(19)	(20)
	交通事故 発生件数	刑法犯 認知件数
	件	件
平成20年	53,769	201,816
21	51,696	182,541
22	51,292	164,096
23	49,644	155,206
24	...	...
23年 6月	4,125	13,253
7	4,233	12,910
8	4,420	14,478
9	4,125	13,356
10	4,195	13,558
11	4,013	r13,658
12	4,646	p12,505
24年 1月	3,502	p10,955
2	3,786	p10,754
3	3,971	p11,565
4	3,806	p11,373
5	3,800	p13,853
6	3,796	p11,996
7	3,989	p12,614
8	4,255	p13,676
9	3,977	p12,045
10	4,327	p13,887
11	4,190	p12,906
12	...	...
資料出所	大阪府警察本部	

### 大阪府の気象メモ 1月(平年)

平均気温 6.0℃  
降水量 45.4mm  
日照時間 142.6時間



2月4日は「立春」  
今年の恵方は  
南南東

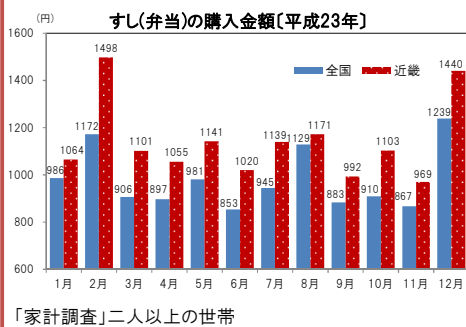
#### —統計表利用の手引—

- ・単位未満は四捨五入
- ・0、0.0は単位未満
- ・pは概数 ・rは改訂
- ・…は不詳 ・—は皆無

### 「節分」にはやっぱり恵方巻き？

節分に「恵方巻き」と呼ばれる太巻を、その年の吉方に向かって丸かぶりすると縁起がよいといわれています。この風習は大阪・船場の商人の間で始まったという説があります。

そこで、「すし(弁当)」への支出金額を月別に全国と比較してみますと、2月の近畿地方の購入額が多くなっているのがわかります。



今月の統計表は大阪府ホームページにも掲載しています

<http://www.pref.osaka.lg.jp/toukei/osaka-tkg/tg-saisin-xls.html>

## 全 国 の 主 要 指 標(つづき)

年 月	(19) 交通事故 発生件数	(20) 刑法犯 認知件数	(21) 国 際 収 支			(22) 外貨準備高 (年月末)	(23)日本 銀行券 発行高	(24)財政 資金対 民間収支	(25) 企業 物価指数 (22年=100)	(26) 家 計			(27) 平均消 費性向
			経 常 収 支							実 収 入	消費支出	可処分所得	
			貿易収支	サービス収支	円								
平成20年	766,147	1,818,023	166,618	40,278	-21,379	1,030,647	81,478	36,469	105.7	534,235	324,929	442,749	73.4
21	737,474	1,703,044	137,356	40,381	-19,132	1,049,397	80,954	36,478	100.1	518,226	319,060	427,912	74.6
22	725,773	1,585,856	178,879	79,789	-14,143	1,096,185	82,314	34,371	100.0	521,056	318,211	430,282	74.0
23	691,937	1,480,765	95,507	-16,165	-17,616	1,295,841	83,997	25,329	101.5	509,941	308,512	420,356	73.4
24	...	...	...	...	...	1,268,125	...	...	p100.7	...	...	...	...
23年 6月	55,914	130,500	5,389	1,299	-1,046	1,137,809	79,292	-7,892	101.9	685,380	285,570	560,104	51.0
7	61,159	127,960	10,537	1,418	-2,664	1,150,877	79,363	11,899	102.2	573,142	309,001	470,161	65.7
8	59,380	136,870	4,363	-6,903	-1,578	1,218,501	79,187	3,478	102.1	463,197	308,724	381,119	81.0
9	58,315	128,633	16,107	3,723	-904	1,200,593	78,883	-4,673	101.9	422,749	298,469	347,412	85.9
10	61,053	137,122	5,339	-2,089	-3,415	1,209,882	79,296	4,734	101.1	479,199	313,159	402,246	77.9
11	58,602	r126,903	1,261	-5,889	-1,262	1,304,763	79,461	29	101.0	424,309	295,072	350,742	84.1
12	64,109	r111,768	2,657	-1,468	-1,981	1,295,841	83,997	-6,685	101.0	892,620	350,971	748,750	46.9
24年 1月	p50,298	p101,044	-4,556	-13,897	-1,209	1,306,668	80,188	13,900	100.9	431,261	309,347	356,227	86.8
2	p54,096	p99,399	12,026	953	-995	1,302,877	80,495	10,776	101.1	484,261	292,967	406,055	72.1
3	p55,147	p106,911	13,074	-12	783	1,288,703	80,843	-9,479	101.6	442,163	330,207	365,594	90.3
4	p51,542	p110,165	3,735	-4,371	-4,843	1,289,542	82,160	223	101.7	470,152	340,116	386,770	87.9
5	p52,342	p129,488	3,421	-8,049	-1,377	1,277,716	80,254	10,390	101.2	418,222	305,375	310,198	98.4
6	p50,377	p118,659	4,221	1,122	-2,083	1,270,547	81,221	-8,683	100.5	713,672	293,579	582,645	50.4
7	p55,836	p121,331	r6,625	r-3,761	r-3,292	1,272,777	81,110	9,873	100.0	557,655	312,898	449,113	69.7
8	p58,270	p123,796	r4,448	r-6,636	r-2,167	1,273,242	81,068	5,846	100.2	470,459	311,027	390,021	79.7
9	p53,306	p117,732	r5,137	r-4,747	r-2,633	1,277,000	80,929	-1,417	100.4	422,652	300,522	346,403	86.8
10	p59,942	p133,614	p3,769	p-4,503	p-3,568	1,274,160	81,264	7,403	100.1	482,037	315,123	401,050	78.6
11	p58,604	p116,906	p-2,224	p-8,475	p-1,901	1,270,848	81,730	7,722	r100.1	432,154	300,275	353,813	84.9
12	...	...	...	...	...	1,268,125	...	...	p100.4	...	...	...	...
資料出所	警 察 庁		財 務 省			日 本 銀 行		総 務 省 統 計 局					

【注】(22)(23)各年月末現在。(24)各年は年度合計、-は受超。(25)国内企業物価指数の総平均。

(26)(27)家計調査による勤労者世帯のもの、各年は月平均。



## 人口動態

(総務省「住民基本台帳人口移動報告」・厚生労働省「人口動態統計月報」)

年月	(1) 人口動態							(2) 住民登録人口移動			
	出生	死亡	乳児死亡 (再掲)	自然増減	死産	婚姻	離婚	転出	転入	(3)社会増減	
	人	人	人	人	人	件	件	人	人	人	
平成21年	75,250	73,135	176	2,115	1,893	51,689	20,737	161,924	159,651	-2,273	
22	75,080	76,556	161	-1,476	1,907	51,242	20,752	154,693	151,123	-3,570	
23	73,919	78,952	170	-5,033	1,784	48,581	19,407	151,156	156,059	4,903	
24年6月	5,788	5,826	15	-38	114	3,515	1,549	9,233	9,283	50	
7	6,277	6,160	11	117	152	3,755	1,537	11,187	11,255	68	
8	6,366	6,510	14	-144	166	3,640	1,612	10,760	10,886	-126	
9	...	...	...	...	...	...	...	8,905	8,484	-421	
10	...	...	...	...	...	...	...	11,913	11,440	-473	
11	...	...	...	...	...	...	...	8,694	8,647	-47	

【注】(1)厚生労働省統計情報部「人口動態統計月報(概数)」による。各年は確定数(日本人に関するもの)。  
(2)総務省統計局「住民基本台帳人口移動報告月報」による。  
(3)「-」は転出超過。

## 百貨店販売額

(近畿経済産業局「商業動態統計調査」)

年月	総額	前年同月比	商品別								
			衣料品	身の回り品	飲食料品	家具	家電家庭用品	その他の商品	食堂喫茶	商品券	
	百万円	%	百万円	百万円	百万円	百万円	百万円	百万円	百万円	百万円	百万円
平成21年	862,771	86.6	285,311	113,271	261,201	11,466	32,160	136,660	22,702	37,051	
22	805,830	93.0	265,887	106,496	248,982	9,314	29,894	125,324	19,933	33,691	
23	836,204	103.8	279,726	111,022	256,446	9,622	28,511	126,531	24,347	32,427	
24年6月	63,058	96.0	20,523	8,001	19,505	704	2,087	10,381	1,858	3,120	
7	80,729	95.6	25,640	9,901	28,269	952	2,644	11,223	2,100	3,934	
8	58,319	98.3	16,838	7,457	19,355	756	2,084	9,675	2,154	1,758	
9	59,505	98.8	19,608	8,763	15,675	630	2,038	10,875	1,917	1,567	
10月r	66,484	98.0	24,748	8,620	18,124	757	2,272	9,966	1,998	1,857	
11月p	78,822	106.8	27,452	9,399	24,396	864	2,840	11,387	2,485	3,488	

【注】百貨店とは、日本標準産業分類5411(衣・食・住にわたる各種商品を小売りし、従業者50人以上)の商店のうち、スーパー(従業者50人以上で、売場面積1,500㎡以上でかつ売場面積の50%以上についてセルフサービス方式を採用している商店)を除く売場面積が1,500㎡(政令指定都市の場合3,000㎡)以上の事業所。  
商品券は、総額に含まれない。

## スーパー販売額

(近畿経済産業局「商業動態統計調査」)

年月	総額	前年同月比	商品別								
			衣料品	身の回り品	飲食料品	家具	家電家庭用品	その他の商品	食堂喫茶	商品券	
	百万円	%	百万円	百万円	百万円	百万円	百万円	百万円	百万円	百万円	
平成21年	881,331	96.8	94,816	19,295	574,866	6,005	41,642	141,162	3,545	2,103	
22	864,012	98.0	87,969	17,898	567,256	5,630	40,755	141,017	3,486	2,044	
23	861,042	99.7	83,734	17,791	570,070	5,410	35,664	145,570	2,802	1,756	
24年6月	69,928	96.8	7,288	1,424	46,115	473	2,679	11,796	155	98	
7	73,084	96.4	7,437	1,542	48,048	531	2,756	12,600	170	142	
8	72,073	101.0	5,854	1,385	49,034	399	2,427	12,804	170	122	
9	66,698	99.4	4,822	1,355	46,252	372	2,219	11,515	162	109	
10月r	68,745	97.4	6,670	1,383	45,682	562	2,387	11,894	168	89	
11月p	70,884	100.8	7,966	1,478	45,562	619	2,727	12,366	165	115	

【注】スーパーとは、従業者50人以上、かつ売り場面積1,500㎡以上で、その売り場面積の50%以上についてセルフサービス方式を採用している小売事業所。  
商品にあらかじめ値段がつけられ、客が自分で商品を取り集め、売場の出口などに設けられた勘定場で、一括して代金を支払う形式となっていること。

## 自動車保有台数

(近畿運輸局大阪運輸支局)

年月	総数	貨物用自動車				乗合用 自動車	乗用自動車				特殊用途車	二輪車
		総数	うち小型車	うち軽自動車	総数		普通車	小型車	軽四輪車			
										台		
平成21年	3,720,412	710,538	208,465	381,665	9,198	2,694,992	891,163	1,166,456	637,373	65,493	240,191	
22	3,705,775	697,325	203,162	374,521	9,260	2,695,034	899,005	1,141,961	654,068	65,285	238,871	
23	3,697,649	688,162	199,727	368,709	9,373	2,697,612	906,707	1,121,166	669,739	65,410	237,092	
24年6月	3,700,189	683,561	197,901	365,518	9,375	2,707,013	911,368	1,111,093	684,552	65,699	234,541	
7	3,705,439	683,198	197,837	365,299	9,397	2,711,910	913,151	1,110,716	688,043	65,735	235,199	
8	3,706,281	682,556	197,601	364,973	9,398	2,713,046	914,045	1,108,900	690,101	65,743	235,538	
9	3,712,482	682,734	197,539	365,049	9,369	2,718,313	916,341	1,109,079	692,893	65,938	236,128	
10	3,698,443	671,261	197,101	354,101	9,375	2,715,849	915,326	1,105,868	694,655	66,062	235,896	
11	3,711,603	681,776	196,875	364,810	9,365	2,718,399	916,642	1,104,855	696,902	66,126	235,937	

【注】各年月末現在。

## 外国貿易額

(大阪税関)

年 月	総 額		大 阪 港		堺 港		岸 和 田 港		関 西 空 港	
	輸 出	輸 入	輸 出	輸 入	輸 出	輸 入	輸 出	輸 入	輸 出	輸 入
	百万円	百万円	百万円	百万円	百万円	百万円	百万円	百万円	百万円	百万円
平成21年	6,599,163	6,559,457	2,676,732	3,269,317	306,129	888,256	11,215	66,291	3,605,087	2,335,593
22	7,929,647	7,751,965	3,256,276	3,761,995	401,649	1,214,047	9,461	71,970	4,262,261	2,703,953
23	7,749,884	8,975,821	3,008,568	4,320,431	497,439	1,743,328	6,819	102,627	4,237,059	2,809,434
24年 6月	613,127	742,338	245,867	326,423	38,785	179,272	589	3,576	327,886	233,067
7	574,807	768,375	222,129	352,371	31,797	154,624	532	2,882	320,349	258,498
8	571,569	759,559	220,159	364,105	32,605	161,016	534	8,446	318,271	225,992
9	643,092	782,539	233,278	338,916	45,177	163,234	599	9,633	364,038	270,756
10	616,640	r801,299	227,062	r362,011	42,778	r145,413	645	r4,982	346,155	r288,893
11	587,440	p853,796	221,641	p361,500	36,444	p182,902	449	p9,624	328,906	p299,770

【注】1. 通関実績による。

## 建築動態

(国土交通省「建設統計月報」)

年 月	着 工 建 築 物							
	総 数		建 築 主 別					
	工事費予定額	床面積	官公庁		会社・団体		個人	
	百万円	m <sup>2</sup>	百万円	m <sup>2</sup>	百万円	m <sup>2</sup>	百万円	m <sup>2</sup>
平成21年	1,308,095	7,477,031	74,445	385,112	866,332	5,068,170	367,318	2,023,749
22	1,507,215	8,075,675	68,369	349,800	1,056,030	5,574,877	382,815	2,150,998
23	1,309,273	7,942,066	97,350	458,760	828,086	5,320,755	383,837	2,162,551
24年 6月	79,646	544,041	4,370	24,683	43,168	338,047	32,109	181,311
7	116,433	681,378	5,770	25,785	75,568	459,563	35,094	196,030
8	99,671	639,831	688	8,769	66,998	456,006	31,986	175,056
9	104,103	626,209	1,252	6,847	67,887	425,112	34,964	194,250
10	119,604	751,532	5,746	26,249	73,308	493,952	40,550	231,331
11	88,578	568,114	4,095	21,691	52,201	365,758	32,282	180,665

年 月	着 工 建 築 物			着 工 住 宅			(5) 滅 失 建 物			
	構 造 別 床 面 積			(4) 総 数	(うち) 新設住宅		床面積	(うち) 住 宅		
	(1)木造	(2)鉄筋コンクリート	(3)その他	戸数	床面積	戸数		床面積	戸数	床面積
	m <sup>2</sup>	m <sup>2</sup>	m <sup>2</sup>	戸	m <sup>2</sup>	戸	m <sup>2</sup>	m <sup>2</sup>	戸	m <sup>2</sup>
平成21年	2,338,722	2,364,026	2,774,283	55,771	4,587,679	54,444	4,468,472	365,019	3,602	325,151
22	2,598,187	2,475,240	3,002,248	56,008	4,816,783	54,619	4,681,559	344,868	3,804	323,566
23	2,582,688	2,586,916	2,772,462	59,893	4,926,254	58,427	4,819,049	325,457	3,285	304,864
24年 6月	209,471	133,533	201,037	4,481	345,353	4,384	343,106	26,587	254	25,905
7	226,617	185,995	268,766	5,118	429,072	4,983	423,065	33,653	315	31,113
8	215,191	223,498	201,142	5,721	473,269	5,607	465,899	35,756	408	34,316
9	223,113	156,999	246,097	4,589	362,757	4,483	359,765	26,534	225	24,721
10	244,526	256,034	250,972	6,021	486,706	5,885	482,804	...	...	...
11	219,536	136,165	212,413	4,277	345,621	4,186	342,831	...	...	...

【注】(1)床面積10平方メートル以上の建築物(増改築を含む)。  
 (2)鉄骨鉄筋コンクリート造を含む。  
 (3)鉄骨造、石造、レンガ造(コンクリートブロック)など不燃建築物を含む。  
 (4)新設とその他(住宅の戸数が増加しないもの)の計を含む。  
 (5)除却と災害の木造合計。

## 都市別建築動態(着工)

(国土交通省「建設統計月報」)

都 市	(1) 建 築 物		新 設 住 宅		都 市	(1) 建 築 物		新 設 住 宅	
	24年10月	24年11月	24年10月	24年11月		24年10月	24年11月	24年10月	24年11月
大 阪 市	326,549	234,009	2,516	1,765	河 内 長 野 市	4,185	7,467	25	24
堺 市	87,984	40,394	435	315	松 原 市	4,578	3,131	44	31
岸 和 田 市	19,109	7,669	93	48	大 東 市	6,698	3,856	41	50
豊 中 市	23,933	19,213	215	189	和 泉 市	11,382	12,803	71	46
池 田 市	8,380	7,692	35	69	箕 面 市	16,258	7,841	161	59
吹 田 市	42,857	29,082	538	183	柏 原 市	3,418	3,830	32	22
泉 大 津 市	2,937	3,275	32	19	羽 曳 野 市	6,589	8,244	43	39
高 槻 市	15,962	13,970	144	148	門 真 市	6,355	6,889	59	30
貝 塚 市	5,407	5,700	31	74	摂 津 市	7,460	3,739	74	22
守 口 市	4,014	3,067	43	25	高 石 市	1,998	3,067	20	20
枚 方 市	21,252	17,988	168	215	藤 井 寺 市	4,020	3,548	44	31
茨 木 市	17,498	20,793	185	200	東 大 阪 市	36,969	31,340	385	191
八 尾 市	19,111	11,880	150	80	泉 南 市	3,109	8,930	29	29
泉 佐 野 市	6,746	3,024	49	23	四 條 畷 市	2,488	3,716	13	18
富 田 林 市	3,826	6,899	29	30	交 野 市	3,715	3,108	29	31
寝 屋 川 市	7,864	10,779	60	76	大 阪 狭 山 市	4,616	2,469	19	19
					阪 南 市	5,531	10,574	11	31

【注】(1)床面積の合計。

## 大阪銀行協会社員銀行諸勘定

((社)大阪銀行協会)

年月	預金	借入金	コールマネー	貸出金	コールローン	有価証券	現金・預け金
	億円	億円	億円	億円	億円	億円	億円
平成21年	528,056	2,310	901	383,949	700	20,629	14,362
22	539,932	1,599	1	367,673	34	26,344	11,591
23	548,462	1,773	156	363,100	35	27,084	13,337
24年 6月	555,505	1,856	0	362,259	40	24,867	14,203
7	551,918	1,856	0	361,607	2,170	25,628	11,261
8	550,145	1,861	0	361,133	3,604	24,921	10,186
9	557,159	1,886	0	368,390	50	25,294	14,921
10	551,289	1,883	0	362,203	2,735	27,006	11,118
11	552,942	1,883	0	364,397	1,696	26,662	10,191

【注】各年月末現在。

## 中小金融機関の預金貸出状況

(近畿財務局・商工組合中央金庫・農林中央金庫・(社)大阪府信用組合協会・J Aバンク大阪信連・日本政策金融公庫)

年月	商工中金		農林中金		信用金庫		信用組合		農協組合		日本政策金融公庫	
	預金	貸出	預金	貸出	預金	貸出	預金	貸出	貯金	貸出	国民生活(貸出)	中小企業(貸出)
	億円	億円	億円	億円	億円	億円	億円	億円	億円	億円	億円	億円
平成22年	3,496	11,047	17,367	3,649	69,666	42,535	13,133	8,072	40,519	8,530	7,845	9,188
23	3,590	11,205	18,348	3,984	71,738	43,318	13,660	8,546	42,613	8,308	7,682	9,451
24	3,919	11,342	18,627	4,381	...	...	14,365	8,890	...	...	...	...
24年 7月	3,566	11,012	17,893	4,256	97,253	42,956	13,910	8,835	43,111	8,081	7,516	9,456
8	3,542	10,911	18,166	4,260	72,553	42,913	13,962	8,838	43,284	8,101	7,505	9,453
9	3,898	11,289	18,303	4,488	72,956	43,380	14,108	8,853	43,164	8,119	7,538	9,504
10	3,574	10,954	18,668	4,393	72,848	42,870	14,102	8,853	43,132	8,078	7,499	9,442
11	3,565	10,927	18,908	4,254	72,960	43,019	14,115	8,852	43,348	8,071	7,551	9,455
12	3,919	11,342	18,627	4,381	...	...	14,365	8,890	...	...	...	...

【注】1. 各金融機関とも府内店舗分の計算である。

2. 各年月末現在。

3. 信用金庫は、平成23年5月から近畿財務局が公表している「管内金融概況」の近畿管内の数値から、近畿財務局各財務事務所が公表している「府・県内金融概況」の京都府、兵庫県、奈良県、和歌山県、滋賀県の数値を差し引いて計上している。

4. 日本政策金融公庫(中小企業事業)は、平成20年10月分より設備貸与機関貸付を除く。

## 大阪証券市場株式売買高

(大阪証券取引所)

年月	売 買 高					売 買 代 金					300種株価 指数平均 (第一部)
	総 数	立 会 場 内			立会場外	総 額	立 会 場 内			立会場外	
		普通取引	当日取引	発行日取引			普通取引	当日取引	発行日取引		
	千株	千株	千株	千株	千株	百万円	百万円	百万円	百万円	百万円	
平成21年	11,657,343	11,418,029	—	—	239,310	13,165,673	12,878,726	—	—	286,944	960.49
22	15,338,054	14,896,894	—	—	441,158	16,205,893	15,666,568	—	—	539,324	...
23	23,960,867	23,562,423	—	—	398,441	15,569,625	15,032,328	—	—	537,294	...
24年 6月	1,432,718	1,409,327	—	—	23,390	909,138	867,569	—	—	41,566	754.42
7	1,253,654	1,213,972	—	—	39,679	794,771	767,663	—	—	27,106	766.47
8	1,464,398	1,425,656	—	—	38,740	774,988	732,986	—	—	42,000	764.25
9	1,132,203	1,103,166	—	—	29,036	759,217	721,567	—	—	37,648	758.76
10	1,328,932	1,303,717	—	—	25,212	1,051,004	1,008,531	—	—	42,470	754.75
11	1,685,048	1,631,845	—	—	53,201	1,142,876	1,077,229	—	—	65,644	775.06

【注】平成22年9月までは第1部、第2部、ヘラクレスの合計。平成22年10月12日にヘラクレス、JASDAQ、NEOを市場統合。

平成22年から300種平均株価指数の年数値は公表していない。

## 手形交換状況

(大阪手形交換所・全国銀行協会)

年月	交 換 高		不 渡 手 形		取 引 停 止 処 分		全 国 交 換 高	
	枚 数	金 額	枚 数	金 額	枚 数	金 額	枚 数	金 額
	千枚	億円	枚	億円	枚	百万円	千枚	億円
平成21年	14,128	366,048	24,748	559	2,409	5,488	96,210	3,735,306
22	13,038	330,957	12,553	242	1,414	1,789	87,993	3,758,952
23	12,449	313,398	10,571	252	1,237	2,093	82,585	3,796,315
24年 6月	865	23,485	374	4	62	72	5,751	304,366
7	1,222	27,766	716	10	89	99	8,074	306,999
8	953	23,617	684	11	59	62	6,407	287,422
9	771	21,708	399	76	41	185	5,136	270,094
10	1,066	28,165	816	48	85	117	7,174	319,844
11	920	22,696	663	8	106	100	6,142	308,577

【注】1. 取引停止処分は店舗届出による件数。2. 不渡手形は返還日による月合計。

## 職業紹介状況

(大阪労働局職業安定部「労働市場月報」)

年度月	一 般					中高年齢者等		人 材 銀 行		
	新規求職 申込件数	就職件数	就職率	新 規 求人人数	充足数	新規求職 申込件数	就職率	新 規 求人数	新規求職 申込件数	就職件数
平成21年度	49,660	11,377	22.9	39,151	12,222	18,224	22.2	286	748	72
22	50,006	12,206	24.4	45,943	13,223	18,225	23.2	304	642	71
23	47,388	12,824	27.0	51,634	13,951	18,226	24.2	349	591	77
24年 6月	43,515	13,966	32.1	55,023	15,090	16,247	31.9	379	502	82
7	41,480	13,312	32.1	56,674	14,373	15,808	32.7	456	493	86
8	41,196	12,358	30.0	59,585	13,264	15,219	31.3	440	475	85
9	42,324	13,120	31.0	57,449	14,118	15,597	32.5	424	502	88
10	46,728	14,097	30.2	65,702	15,264	18,011	30.2	427	584	94
11	37,792	13,027	34.5	58,925	14,132	14,556	34.6	466	518	87

【注】1. 就職率＝就職件数÷新規求職申込件数。2. 各年度は月平均。

## 会社倒産状況

(株)東京商工リサーチ関西支社)

年月	総 数		製造業		卸・小売業		建設業		運輸・通信業		サービス業		その他	
	件数	負債額	件数	負債額	件数	負債額	件数	負債額	件数	負債額	件数	負債額	件数	負債額
平成22年	2,073	629,222	361	67,491	572	137,550	435	61,929	152	14,660	474	55,611	79	291,981
23	2,029	295,310	303	66,754	526	81,265	500	68,076	139	11,881	471	31,445	90	35,889
24	1,711	539,937	247	50,456	476	66,808	377	30,379	118	11,759	425	28,518	68	352,017
24年 7月	161	351,297	22	12,911	42	2,309	30	2,097	15	1,030	43	2,390	9	330,560
8	124	12,824	16	4,148	37	2,656	26	1,626	9	1,040	32	1,211	4	2,143
9	100	7,907	15	2,882	28	1,282	21	750	6	1,967	27	996	3	30
10	128	17,624	29	3,502	36	1,910	22	878	9	2,547	27	8,057	5	730
11	144	29,763	21	2,765	39	19,431	32	4,379	16	1,291	31	1,690	5	207
12	125	13,394	15	4,588	37	1,852	29	2,454	5	130	35	715	4	3,655

【注】1. 負債額1,000万円以上のもので、内整理その他を含む。各月は月末現在。  
2. その他は、上記以外のものである。

## 雇用保険給付状況

(大阪労働局職業安定部「労働市場月報」)

年度月	一 般					日 雇					
	被保険者数 (年度末現在)	受給資格 決定件数	受給者 実人員	うち初回	支給金額	就職促進給付金		被保険者 手帳交付数	受給者 実人員	支給金額	
平成21年度	3,204,031	14,605	56,315	12,246	7,594,089	2,341	590,696	376	2,956	230,922	
22	3,249,578	12,805	46,851	10,199	6,156,179	2,230	575,677	327	2,619	198,123	
23	3,243,458	12,602	42,874	9,738	5,636,870	2,274	652,597	313	2,554	182,739	
24年 6月	3,283,275	11,250	43,053	8,743	5,690,884	2,546	828,957	221	2,510	160,824	
7	3,283,013	12,035	44,572	9,205	6,016,688	2,919	928,014	281	2,566	177,827	
8	3,277,843	11,815	46,284	11,416	6,298,523	2,816	887,323	410	2,701	201,539	
9	3,274,167	10,906	43,160	8,146	5,345,089	2,307	728,490	330	2,610	160,587	
10	3,270,194	13,840	43,958	9,376	6,007,627	2,703	813,628	569	2,639	191,893	
11	3,275,460	10,487	41,658	9,371	5,549,196	2,576	770,153	296	2,664	178,149	

【注】1. 各年度は月平均。

## 全国健康保険協会管掌健康保険給付状況

(全国健康保険協会大阪支部)

年度月	事業所数	被保険者数	現物給付決定額		現金給付決定額		うち傷病手当金決定額		
			件数	金額	件数	金額	件数	日数	金額
平成21年度	138,803	1,604,726	30,434	34,325,409	2,535,733	5,327,888	77,957	2,568,661	1,600,241
22	137,222	1,621,158	30,934	35,592,238	2,592,514	5,361,518	76,534	2,530,975	1,524,629
23	135,875	1,619,821	31,630	36,439,649	2,629,593	5,263,492	75,782	2,505,419	1,474,328
24年 5月	136,312	1,637,055	2,696	3,064,212	209,727	422,179	6,476	209,978	123,006
6	136,474	1,637,821	2,666	3,056,381	209,313	414,591	6,228	209,487	121,610
7	136,705	1,638,308	2,631	3,093,777	214,085	411,426	6,075	199,816	116,749
8	136,744	1,636,444	2,465	3,018,784	220,267	427,383	6,655	218,437	126,652
9	136,862	1,639,016	2,416	2,885,700	220,854	407,646	5,793	192,018	110,834
10	136,939	1,639,667	2,711	3,217,353	223,337	445,555	6,725	225,294	130,702

【注】1. 全国健康保険協会大阪支部の取扱いである。  
2. 各年度の事業所数・被保険者数は、年度末現在の数値。  
3. 現物給付は、診療費(入院・入院外・歯科)、薬剤支給、入院時食事療養費生活療養費(標準負担額差額支給を除く)、訪問看護療養費の合計  
4. 現金給付は、入院時食事療養費生活療養費(標準負担額差額支給)、療養費、移送費、高額療養費、傷病手当金、埋葬料、出産育児一時金  
出産手当金、世帯合算高額療養費、高額介護合算の合計である。



## 生活保護状況

(大阪府社会援護課)

年度月	被保護 実世帯	被保護 実人員	扶助別被保護者数				扶助別被保護費				
			生活扶助	住宅扶助	医療扶助	その他	総額	生活扶助	住宅扶助	医療扶助	その他
	世帯	人	人	人	人	人	百万円	百万円	百万円	百万円	百万円
平成20年度	166,412	233,190	212,292	207,810	117,435	56,373	430,254	145,000	64,980	202,817	17,457
21	186,175	258,429	237,230	231,981	196,407	61,612	482,966	165,488	76,499	221,741	19,237
22	205,136	283,987	267,589	256,847	215,790	66,530	524,839	186,175	83,039	235,628	19,998
24年 4月	218,509	300,758	277,134	272,897	233,524	70,667	46,309	15,212	7,233	22,332	1,531
5	219,382	301,265	277,821	273,490	235,465	72,167	45,196	15,393	7,462	20,614	1,727
6	219,721	301,389	278,105	273,889	235,496	72,855	44,158	15,408	7,414	19,578	1,759
7	220,382	302,215	279,178	274,580	236,019	73,661	46,285	15,636	7,451	21,454	1,743
8	220,726	302,561	279,420	274,872	234,656	74,074	44,955	15,475	7,453	20,250	1,777
9	220,896	302,765	279,727	275,318	232,994	73,836	45,464	15,423	7,436	20,876	1,729

- 【注】 1. 大阪府計(政令市、中核市を含む)の数字。2. 各年度については確報値、各月については速報値。  
3. 各年度の被保護実世帯、実人員及び扶助別被保護者数については年度平均値、扶助別被保護費については年度合計値。  
4. その他の内訳は、扶助別被保護者数については、教育、介護、出産、生業、葬祭の各扶助の合計値。扶助別被保護費については、前記各扶助に施設委託事務費を加えた合計値。

## 電力消費量

(関西電力(株))

年度月	総数	電 灯					電 力		
		総数	定額	従量A	従量B	臨時	総数	低圧電力	その他
	百万kWh	百万kWh	百万kWh	百万kWh	百万kWh	百万kWh	百万kWh	百万kWh	百万kWh
平成21年度	22,544	20,135	387	16,682	3,037	29	2,409	2,161	248
22	24,094	21,513	379	18,011	3,094	29	2,581	2,339	242
23	22,889	20,465	374	17,161	2,903	27	2,424	2,192	232
24年 6月	1,336	1,194	27	971	195	1	142	127	15
7	1,594	1,400	25	1,153	220	2	194	179	15
8	2,313	2,009	26	1,714	268	2	303	289	14
9	2,120	1,843	27	1,560	253	2	277	264	13
10	1,483	1,309	28	1,071	208	2	174	161	13
11	1,554	1,410	32	1,155	221	2	144	126	18

- 【注】 1. 関西電力大阪北、南支店(大阪府のうち高槻市、東大阪市、四條畷市のそれぞれの一部が除かれ、兵庫県伊丹市、和歌山県和歌山市のそれぞれ一部を含む)のものである。2. 公衆街路灯は、契約内容に応じ電灯の定額、従量A、従量Bに振り分けて集計している。  
3. 電灯の従量Aは時間帯別電灯、季節別時間帯別電灯を含む。4. 電灯の従量Bは、低圧総合利用を含む。5. 平成22年度より低圧電力は低圧季時別を含む。6. 総数に特定規模需要は含まれていない。7. 平成24年7月より電灯の従量Aに季時別電灯PSを含む。

## 都市ガスの生産・消費量

(大阪ガス(株))

年月	生産量	需要家数		消費量					
		総数	家庭用	総量	家庭用	工業用	商業用	その他	
	千 <sup>3</sup> m	戸	戸	千 <sup>3</sup> m	千 <sup>3</sup> m	千 <sup>3</sup> m	千 <sup>3</sup> m	千 <sup>3</sup> m	
平成22年	5,891,877	3,957,642	3,767,074	3,865,726	1,217,389	1,738,473	552,109	357,755	
23	5,929,062	3,974,505	3,782,678	3,999,344	1,305,161	1,783,231	528,626	382,326	
24	6,110,872	3,995,054	3,801,436	3,932,496	1,241,729	1,818,789	525,437	346,541	
24年 7月	457,767	3,986,097	3,793,307	283,157	55,249	154,745	45,242	27,921	
8	471,268	3,988,381	3,795,369	282,965	42,637	146,994	56,891	36,443	
9	441,653	3,990,710	3,797,555	277,131	39,277	144,959	56,455	36,440	
10	431,000	3,991,180	3,797,904	264,122	51,602	142,684	42,229	27,607	
11	454,194	3,992,589	3,799,206	274,716	88,711	131,752	34,144	20,109	
12	587,066	3,995,054	3,801,436	352,459	136,963	151,874	37,892	25,730	

- 【注】 1. 大阪ガス株式会社の府内におけるものである。  
2. 需要家数はメーター数で年末現在。3. 10,750kcal/m<sup>3</sup>換算表示。

## 水道調定水量・給水量

(大阪広域水道企業団・大阪市水道局)

年度月	(1)大阪広域水道企業団		大 阪 市 営 水 道						
	上水道 調定水量	工業用水 調定水量	上水道 給水世帯数	上水道調定水量				工業用水 給水量	
				総量	一般用	業務用	湯屋用		
	千 <sup>3</sup> m	千 <sup>3</sup> m	世帯	千 <sup>3</sup> m	千 <sup>3</sup> m	千 <sup>3</sup> m	千 <sup>3</sup> m	千 <sup>3</sup> m	
平成21年度	537,649	186,814	1,491,633	386,159	379,745	1,436	4,978	27,882	
22	535,950	175,908	1,496,534	386,824	380,713	1,368	4,742	27,332	
23	530,592	177,451	1,507,109	381,207	375,614	1,205	4,389	25,856	
24年 6月	43,808	15,849	1,509,606	30,593	30,166	102	325	1,999	
7	46,720	15,374	1,510,246	31,668	31,232	104	332	2,125	
8	46,575	15,934	1,510,912	33,380	32,922	109	349	2,395	
9	43,646	15,887	1,511,783	34,551	34,069	116	366	2,261	
10	44,805	15,229	1,511,459	30,390	29,965	105	320	2,104	
11	42,589	15,663	1,511,973	32,058	31,604	118	336	2,032	

- 【注】 大阪市営水道給水世帯数の各年度計は年度末現在である。  
(1)平成23年3月までは府営水道。

### 交通事故件数と死傷者数

(大阪府警察本部交通総務課)

年 月	総 数	うち原付	人対車両	車 両 相 互						車両単独	列 車
				総 数	出合頭	追 突	右折時	その他			
件 数 (件)											
平成21年	51,696	9,909	4,243	45,477	14,538	13,556	5,394	11,989	1,973	3	
22	51,292	9,424	4,326	45,425	14,459	13,584	5,406	11,976	1,538	3	
23	49,644	8,652	4,169	44,259	14,059	13,878	4,938	11,384	1,213	3	
24年 6月	3,796	287	296	3,419	1,109	1,080	376	854	81	-	
7	3,989	926	279	3,636	1,186	1,197	352	901	74	-	
8	4,255	722	287	3,879	1,134	1,372	396	977	89	-	
9	3,977	666	295	3,575	1,088	1,220	382	885	107	-	
10	4,327	754	366	3,863	1,160	1,266	412	1,025	97	1	
11	4,190	722	384	3,700	1,055	1,236	448	961	105	1	
負 傷 者 (人)											
平成21年	61,842	10,502	4,297	55,349	16,311	19,625	6,161	13,252	2,194	2	
22	61,469	9,996	4,381	55,389	16,132	19,820	6,179	13,258	1,696	3	
23	59,489	9,215	4,225	53,901	15,631	19,947	5,646	12,677	1,361	2	
24年 6月	4,537	636	307	4,144	1,247	1,522	424	951	86	-	
7	4,779	667	281	4,414	1,287	1,714	414	999	84	-	
8	5,223	766	288	4,833	1,255	2,046	460	1,072	102	-	
9	4,811	709	302	4,382	1,202	1,773	439	968	127	-	
10	5,247	810	370	4,771	1,311	1,829	481	1,150	106	-	
11	5,005	770	394	4,494	1,161	1,739	525	1,069	117	-	
死 者 (人)											
平成21年	205	26	72	91	33	19	21	18	41	1	
22	201	17	60	111	38	13	25	35	29	1	
23	197	25	59	101	46	16	13	26	34	3	
24年 6月	12	1	2	7	2	1	2	2	3	-	
7	16	2	4	11	2	4	2	3	1	-	
8	15	-	7	3	2	1	-	-	5	-	
9	11	2	3	7	4	1	-	2	1	-	
10	23	3	4	5	3	-	-	2	13	1	
11	24	-	6	12	5	2	2	3	5	1	

【注】交通事故の類型別にみた発生状況である。

### 刑法犯罪種別認知・検挙状況

(大阪府警察本部刑事総務課「犯罪統計」)

年 月	総 数	凶悪犯	検 挙 件 数 (件)				粗暴犯	窃盗犯	知能犯	風俗犯	その他
			殺 人	強 盗	放 火	強 姦					
検 挙 件 数 (件)											
平成21年	182,537	944	115	593	113	123	5,661	145,841	5,778	1,159	23,154
22	164,096	978	132	576	151	119	5,594	130,028	4,569	1,417	21,510
23	155,206	897	128	502	149	118	5,717	121,067	4,340	1,660	21,525
24年 6月	11,996	123	15	64	21	23	502	9,237	312	184	1,638
7	12,614	93	8	63	7	15	549	9,685	346	185	1,756
8	13,676	81	12	47	9	13	596	10,642	471	174	1,712
9	12,045	84	9	48	10	17	517	9,454	297	137	1,556
10	13,887	79	6	50	9	14	618	10,715	322	181	1,972
11	12,906	99	16	53	13	17	539	9,707	559	166	1,836
検 挙 人 員 (人)											
平成21年	35,386	650	112	350	81	107	3,209	19,240	3,277	586	8,424
22	29,841	537	116	243	112	66	3,082	16,080	2,574	651	6,917
23	29,946	574	119	259	115	81	3,182	16,227	2,562	677	6,724
24年 6月	2,273	67	15	28	19	5	295	1,276	107	72	456
7	2,609	46	6	28	7	5	302	1,412	205	79	565
8	2,094	55	11	27	4	13	293	881	304	62	499
9	1,914	50	7	24	8	11	288	938	146	50	442
10	2,852	59	7	32	8	12	301	1,688	132	91	581
11	5,012	124	20	68	12	24	533	2,734	510	154	957
平成21年	25,556	630	115	350	66	99	3,457	11,729	917	606	8,217
22	22,715	484	108	243	72	61	3,330	10,625	889	695	6,692
23	22,868	519	127	253	64	75	3,472	10,798	929	666	6,484
24年 6月	1,770	63	15	30	13	5	317	811	69	56	454
7	1,870	42	5	24	7	6	318	862	94	65	489
8	1,738	59	12	35	5	7	322	683	101	59	514
9	1,636	38	12	17	3	6	297	761	72	55	413
10	2,156	55	6	31	7	11	323	1,117	74	67	520
11	3,530	104	20	55	11	18	615	1,586	191	194	840

【注】月別の数値は暫定値である。

## 新着資料のご案内

統計資料室で収集した最新の資料です。なお、紙面の都合で、他都道府県資料をはじめ、月報・季報等年間を通じて継続的に到着する資料の掲載を一部割愛しましたが、ご寄贈いただいた機関には心からお礼申し上げます。

### 国関係

地域の経済 2012 - 集積を活かした地域づくり -	内閣府政策統括官室
平成22年国勢調査 日本人口地図帳	総務省統計局
平成22年国勢調査報告 第7巻 その2	総務省統計局
移動人口の産業等集計結果 7 全国・近畿1	総務省統計局
サービス産業動向調査年報 平成23年	総務省統計局
日本統計年鑑 第62回 平成25年	総務省統計局
在留外国人統計 平成24年版	法務省
毎月勤労統計調査年報 平成23年(全国調査)	厚生労働省大臣官房統計情報部
毎月勤労統計調査年報 平成23年(地方調査)	厚生労働省大臣官房統計情報部

### 他府県

奈良県のすがた 2012	奈良県
奈良県のすがた 2012 グラフと解説で見る統計ガイド 概要版	奈良県
指標からみた和歌山県のすがた 平成24年度	和歌山県
愛媛県統計年鑑 平成24年刊行第61回	愛媛県
島根県統計書 平成22年(平成24年刊行)	島根県
長崎100の指標 較べてみれば 2012年改訂版	長崎県

### その他

図書館要覧 平成23年度	泉佐野市立中央図書館
--------------	------------

各機関で刊行された統計資料等は、統計資料室へ一部ご寄贈くださいますようお願いいたします。



# 今年も統計調査にご協力 よろしくお願ひします！

## 毎月勤労統計調査



## 農林業センサス



## 工業統計調査



## 商業統計調査



## 経済センサス



## 国勢調査

### 平成25年度の統計調査

#### 5年毎

住宅・土地統計調査(平成25年10月1日現在)  
漁業センサス(平成25年11月1日現在)

#### 毎年

学校基本調査(平成25年5月1日現在)  
特定サービス産業実態調査(平成25年7月1日現在)  
工業統計調査(平成25年12月31日現在)

#### 毎月

労働力調査  
毎月勤労統計調査  
生産動態統計調査  
商業動態統計調査  
小売物価統計調査  
家計調査  
個人企業経済調査(四半期)

2013年1月号

(毎月1回発行)



大阪府

大阪府総務部統計課

〒559-8555 大阪市住之江区南港北1-14-16 大阪府咲洲庁舎19階 / 電話 06(6210)9196

統計課ホームページ <http://www.pref.osaka.lg.jp/toukei/>

再生紙を使用しています。