

大阪の賃金、労働時間及び雇用の動き

毎月勤労統計調査地方調査 平成24年10月(月報)

《 詳細は大阪府ホームページに掲載しています。 <http://www.pref.osaka.lg.jp/toukei/maikin/index.html> 》

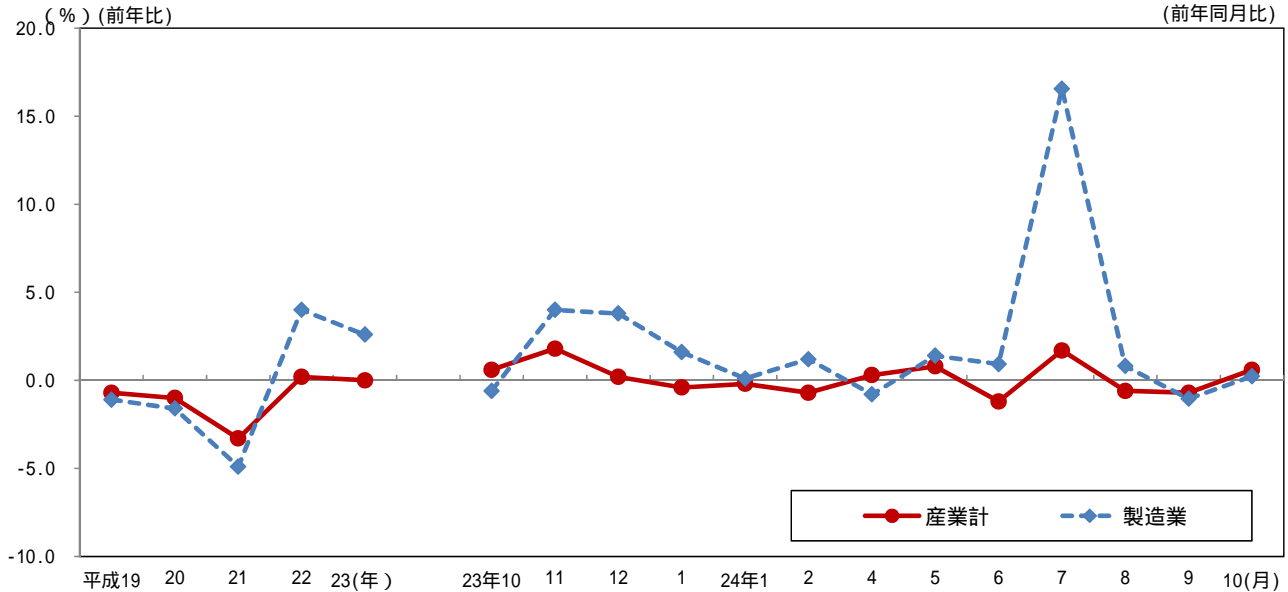
1 賃金の動き(規模5人以上)

実質賃金指数[産業計]は 84.7。前年同月比は 0.6%の増加。

[製造業]では 85.4。前年同月比は 0.2%の増加。

賃金の動き(規模5人以上)

〔実質賃金指数 平成22年=100〕
(前年同月比)



2 労働時間の動き(規模5人以上)

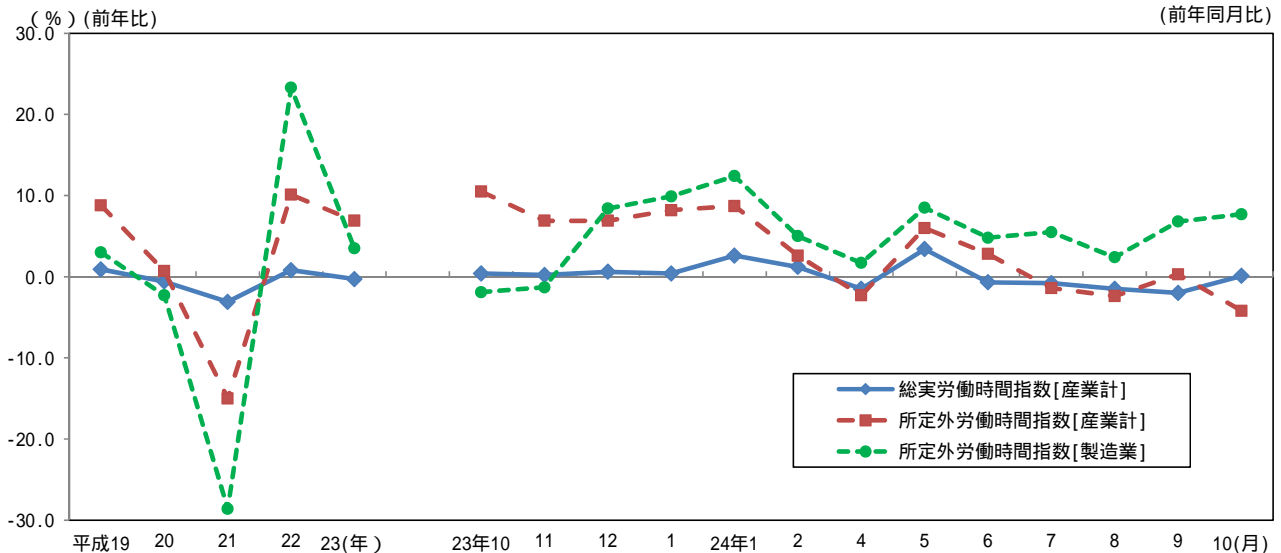
総実労働時間指数[産業計]は 99.8。前年同月比は 0.1%の増加。

所定外労働時間指数[産業計]は 105.2。前年同月比は4.2%の減少。

[製造業]の所定外労働時間指数は 109.6。前年同月比は 7.7%の増加。

労働時間の動き(規模5人以上)

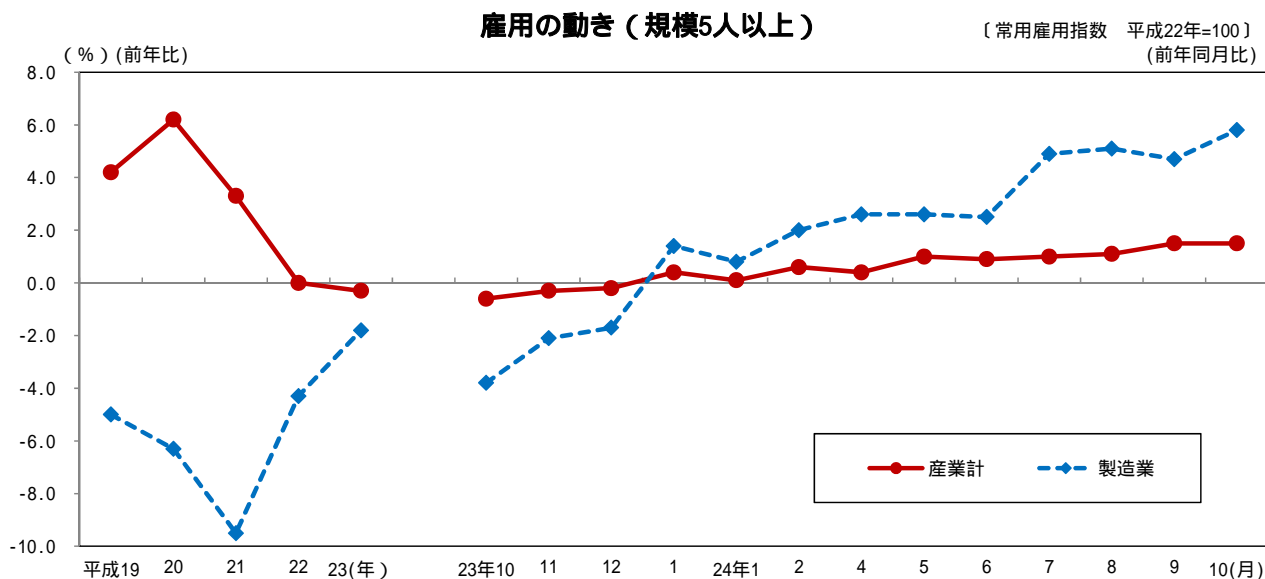
〔労働時間指数 平成22年=100〕
(前年同月比)



3 雇用の動き（規模5人以上）

常用雇用指数[産業計]は 100.7。前年同月比は 1.5%の増加。

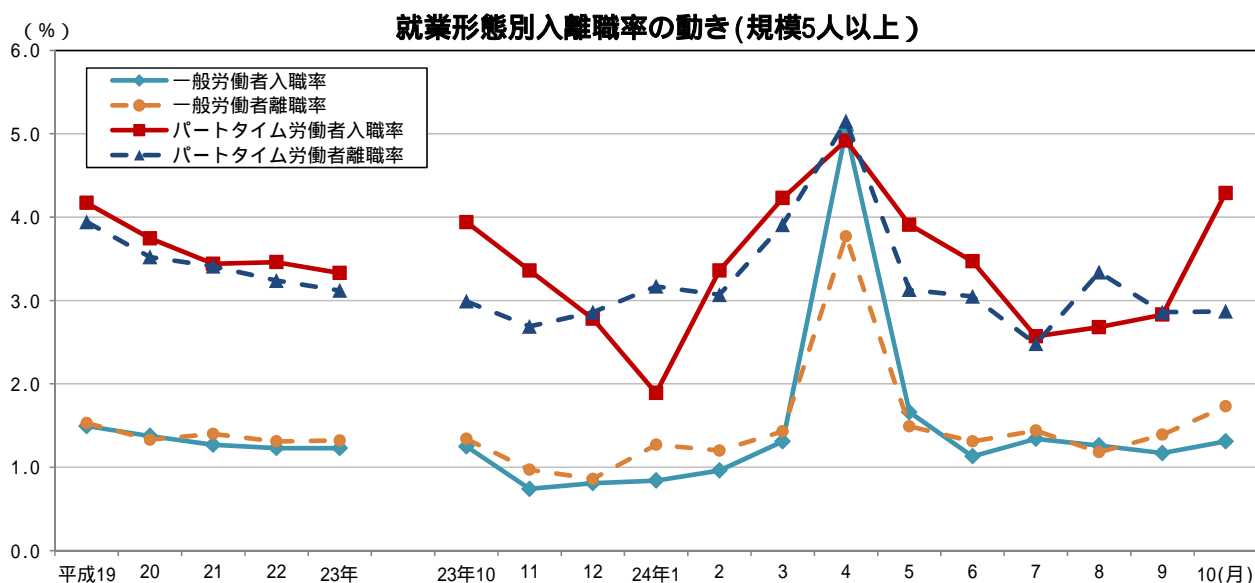
[製造業]の常用雇用指数は 101.5。前年同月比は 5.8%の増加。



4 就業形態別入離職率の動き（規模5人以上）

一般労働者は入職率 1.31%、離職率 1.73%で 0.42 ポイントの離職超過。

パートタイム労働者では、入職率 4.29%、離職率 2.87%で 1.42 ポイントの入職超過。



全国及び主要府県の動き < 指数値比較 > 【事業所規模 5人以上・調査産業計】

平成24年10月分（前年同月比）

都道府県名	実質賃金 (%)	所定外労働時間 (%)	常用雇用 (%)
大阪府	0.6	-4.2	1.5
全国	0.0	-3.1	0.8
東京都	1.6	1.1	-0.3
神奈川県	-1.6	-5.8	0.3
愛知県	-1.1	0.3	0.7
兵庫県	0.8	-7.0	-0.5
広島県	-3.7	5.1	-0.5
福岡県	0.7	-10.4	0.8