

# 大阪の工業動向

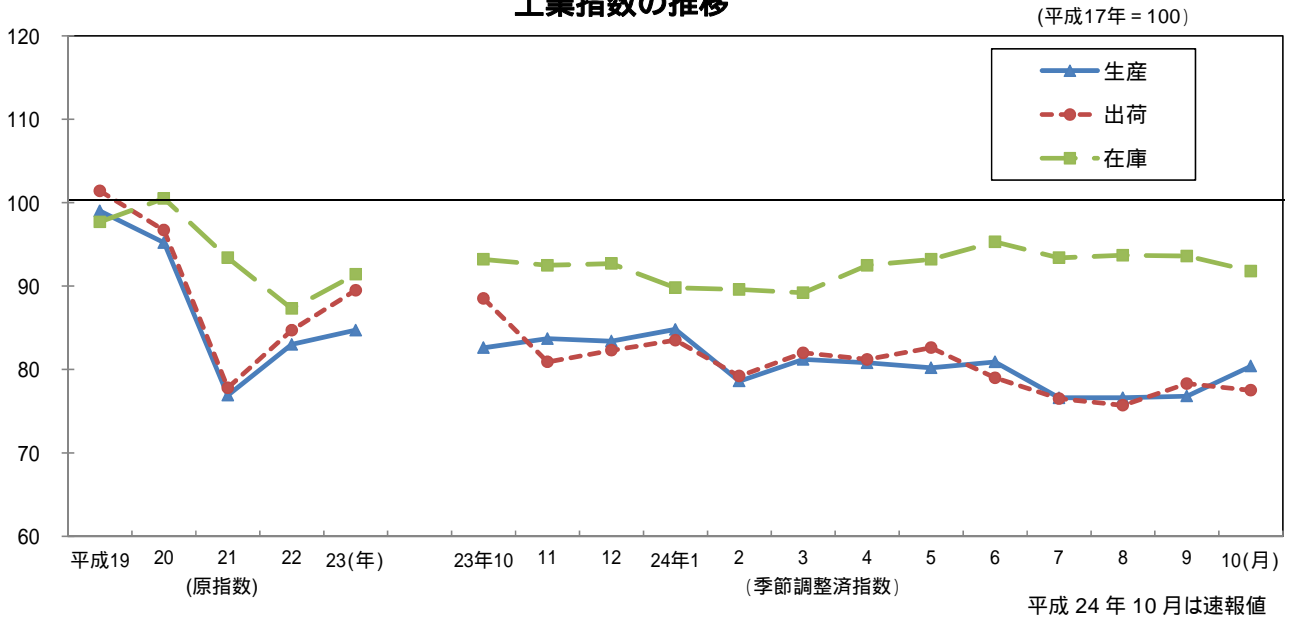
大阪府工業指数月報 平成24年10月(速報)

《 詳細は大阪府ホームページに掲載しています。 <http://www.pref.osaka.lg.jp/toukei/iip/index.html> 》

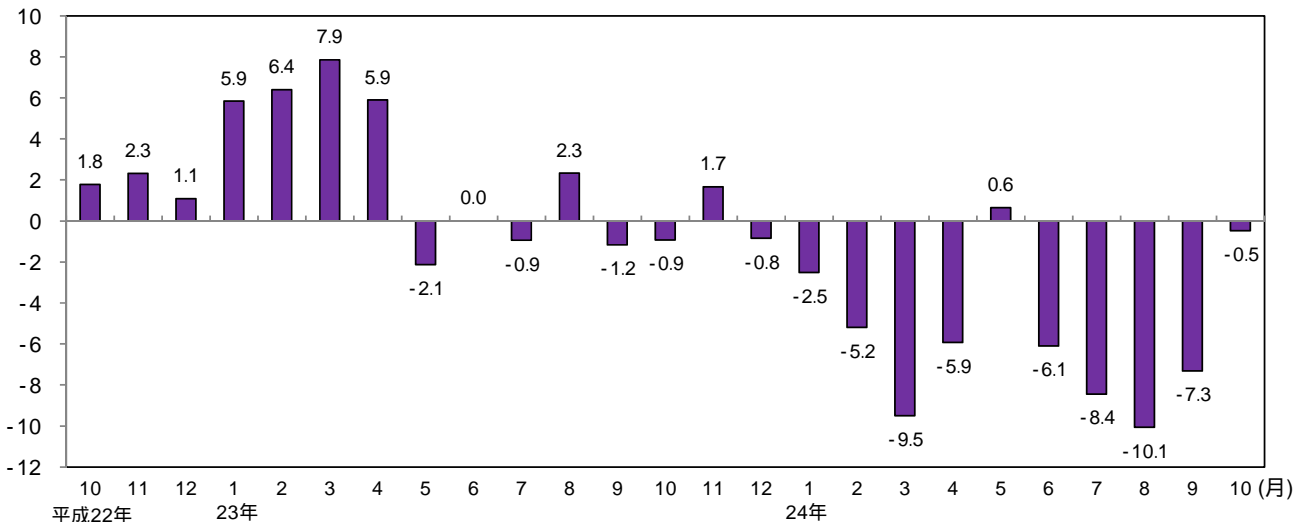
## 概要

- (1) 生産指数は 80.4 前月比は 4.7%の上昇  
業種別(寄与度順)にみると、金属製品工業(前月比 31.0%)、電子部品・デバイス工業(同 38.6%) など 14 業種が上昇。
- (2) 出荷指数は 77.5 前月比は 1.0%の低下  
業種別(寄与度順)にみると、一般機械工業(前月比 -4.1%)、電気機械工業(同 -8.8%) など 7 業種が低下。
- (3) 在庫指数は 91.8 前月比は 1.9%の低下  
業種別(寄与度順)にみると、一般機械工業(前月比 -3.6%)、鉄鋼業(同 -4.1%) など 9 業種が低下。

### 工業指数の推移

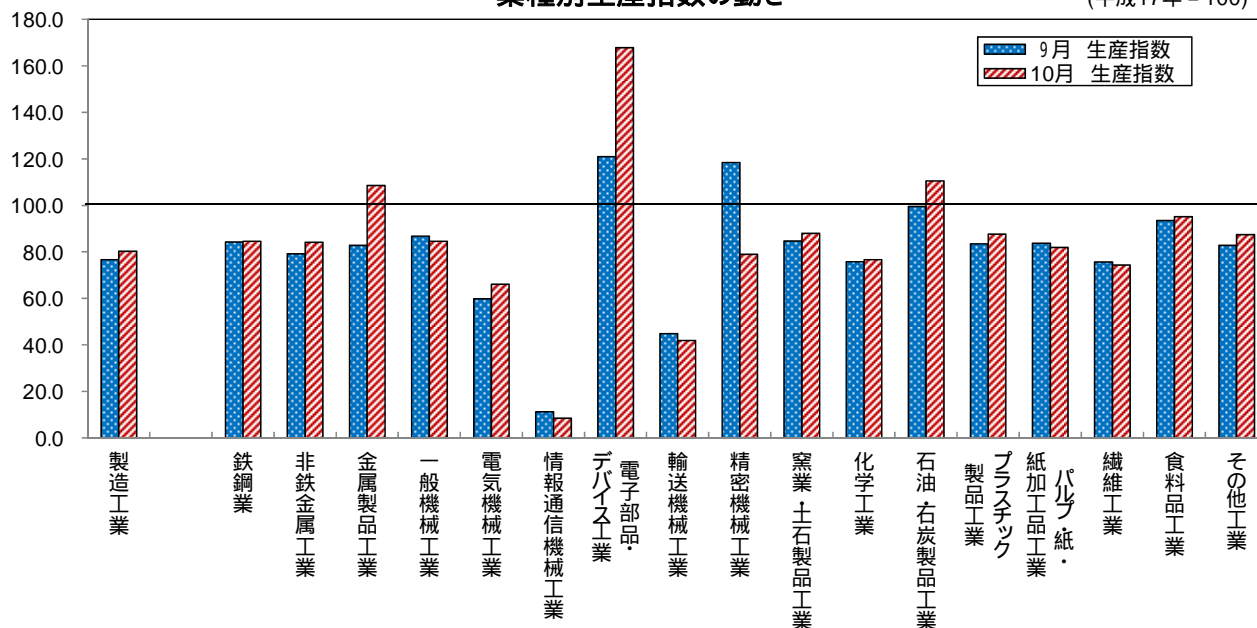


### 生産指数 対前年同月比の推移 (%)

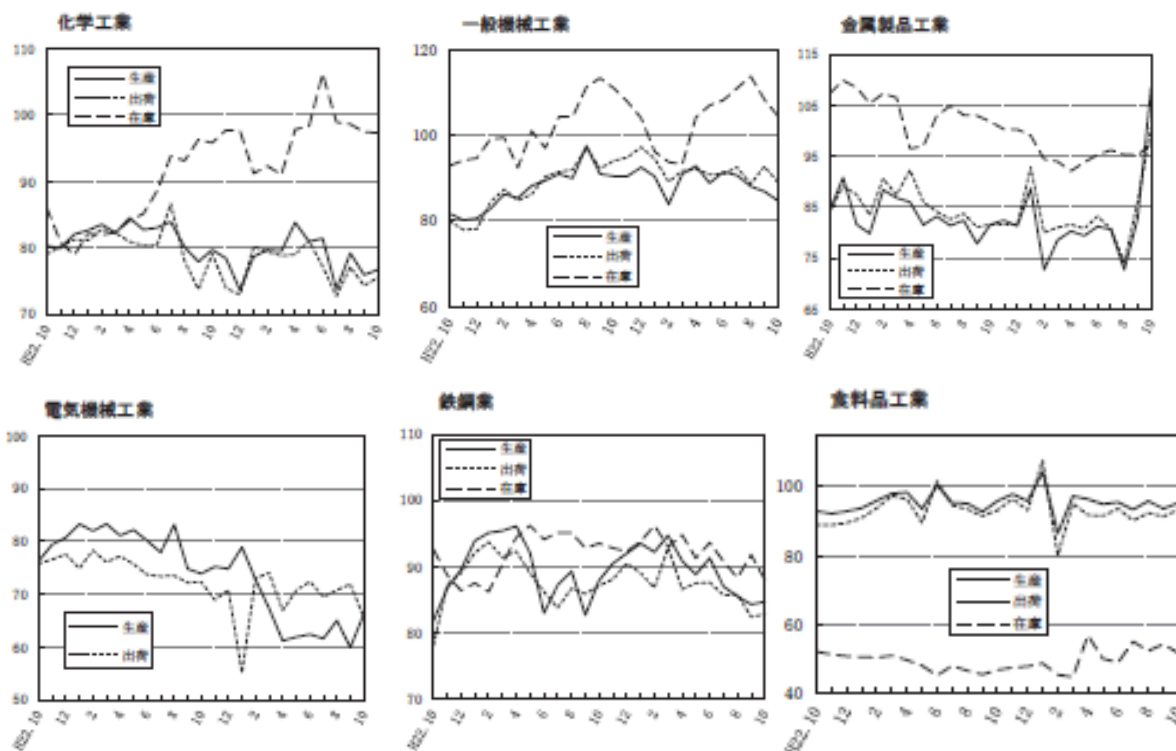


業種別生産指数の動き

(平成17年 = 100)



業種別動向グラフ(生産指数ウエイト上位6業種)



全国及び主要都府県の製造工業の動き

平成24年10月分速報値(前月比)

| 都道府県名 | 生産(%) | 出荷(%) | 在庫(%) |
|-------|-------|-------|-------|
| 大阪府   | 4.7   | -1.0  | -1.9  |
| 全国    | 1.7   | -0.1  | 0.0   |
| 東京都   | 0.3   | -1.4  | 0.2   |
| 神奈川県  | -1.6  | 0.6   | -2.5  |
| 愛知県   | -3.8  | -3.2  | -3.0  |
| 兵庫県   | -7.5  | -6.9  | -3.1  |
| 広島県   | -5.4  | -4.0  | -8.1  |
| 福岡県   | 1.7   | 3.4   | -6.4  |

(全国は確報値)