

大阪市消費者物価指数の動き

平成25年1月(速報)

《 詳細は大阪府ホームページに掲載しています。 <http://www.pref.osaka.lg.jp/toukei/cpi/index.html> 》

1 概 要

(1) 総合指数は 99.0

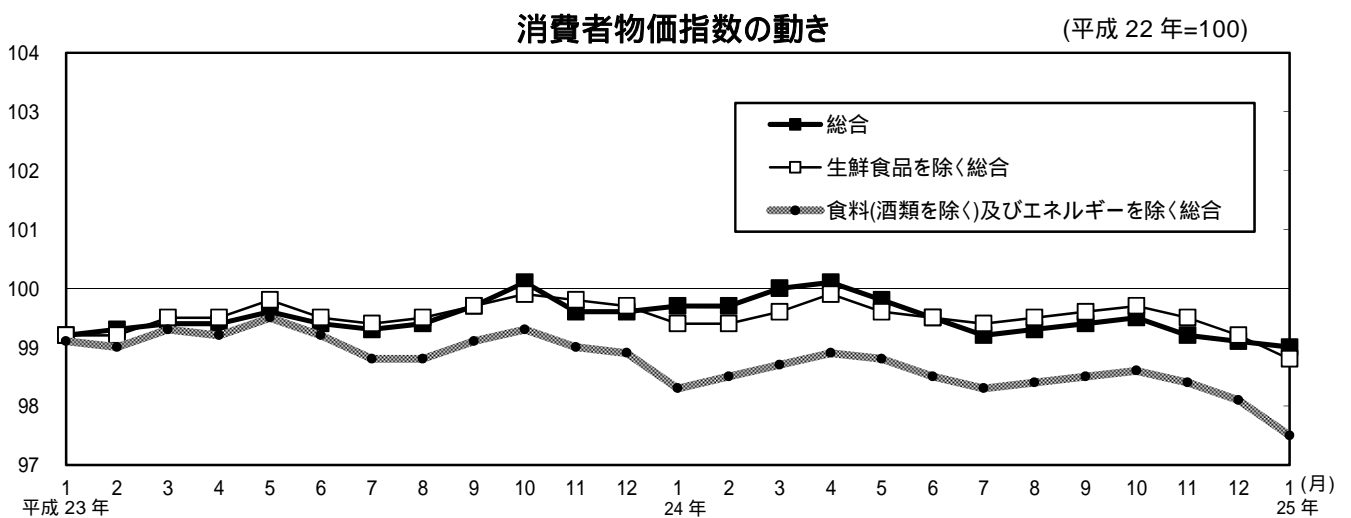
前月比は 0.1% の下落。前年同月比は 0.7% の下落 (7 か月連続)。

(2) 生鮮食品を除く総合指数は 98.8

前月比は 0.4% の下落。前年同月比は 0.6% の下落 (5 か月連続)。

(3) 食料(酒類を除く)及びエネルギーを除く総合指数は 97.5

前月比は 0.6% の下落。前年同月比は 0.8% の下落 (46 か月連続)。



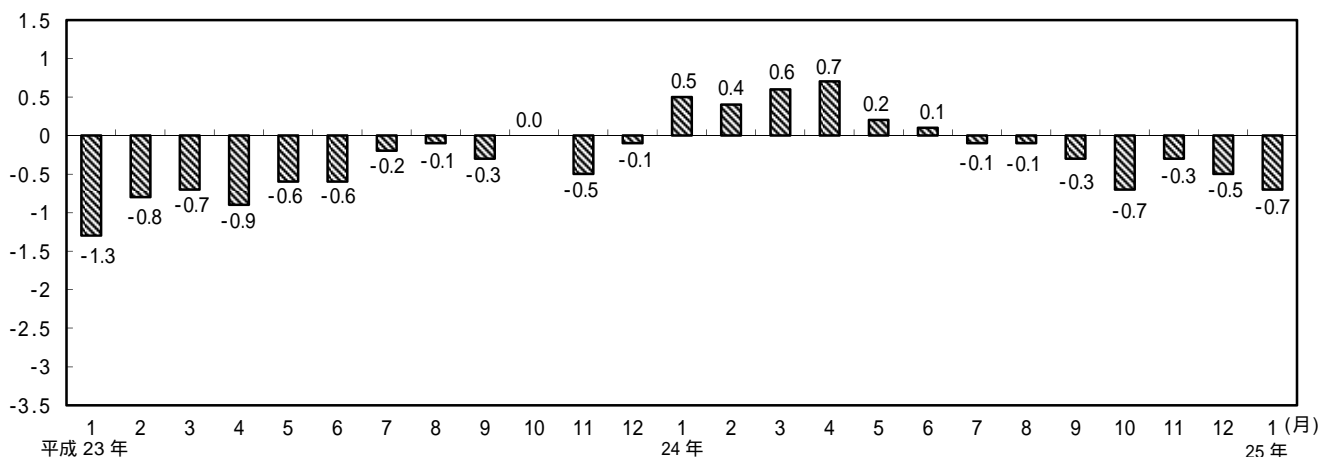
**総合、生鮮食品を除く総合、食料(酒類を除く)及び
エネルギーを除く総合の指数、前月比及び前年同月比**

		平成24年	1月	2月	3月	4月	5月	6月	7月	8月	9月	10月	11月	12月	平成25年	1月
総 合	指 数	99.7	99.7	100.0	100.1	99.8	99.5	99.2	99.3	99.4	99.5	99.2	99.1	99.0		
	前月比 (%)	0.1	0.0	0.3	0.1	-0.3	-0.3	-0.3	0.1	0.1	0.1	-0.2	-0.2	-0.1		
	前年同月比 (%)	0.5	0.4	0.6	0.7	0.2	0.1	-0.1	-0.1	-0.3	-0.7	-0.3	-0.5	-0.7		
生 鮮 食 品 を 除 く 総 合	指 数	99.4	99.4	99.6	99.9	99.6	99.5	99.4	99.5	99.6	99.7	99.5	99.2	98.8		
	前月比 (%)	-0.4	0.0	0.2	0.3	-0.3	-0.1	-0.1	0.1	0.1	0.1	-0.2	-0.3	-0.4		
	前年同月比 (%)	0.2	0.2	0.1	0.3	-0.2	0.0	0.0	0.0	-0.1	-0.3	-0.3	-0.5	-0.6		
食 料 (酒 類 を 除 く) 及 び エ ネ ル ギ ー を 除 く 総 合	指 数	98.3	98.5	98.7	98.9	98.8	98.5	98.3	98.4	98.5	98.6	98.4	98.1	97.5		
	前月比 (%)	-0.5	0.2	0.2	0.2	-0.1	-0.3	-0.2	0.2	0.1	0.1	-0.2	-0.3	-0.6		
	前年同月比 (%)	-0.8	-0.5	-0.6	-0.4	-0.7	-0.7	-0.5	-0.4	-0.6	-0.6	-0.5	-0.7	-0.8		

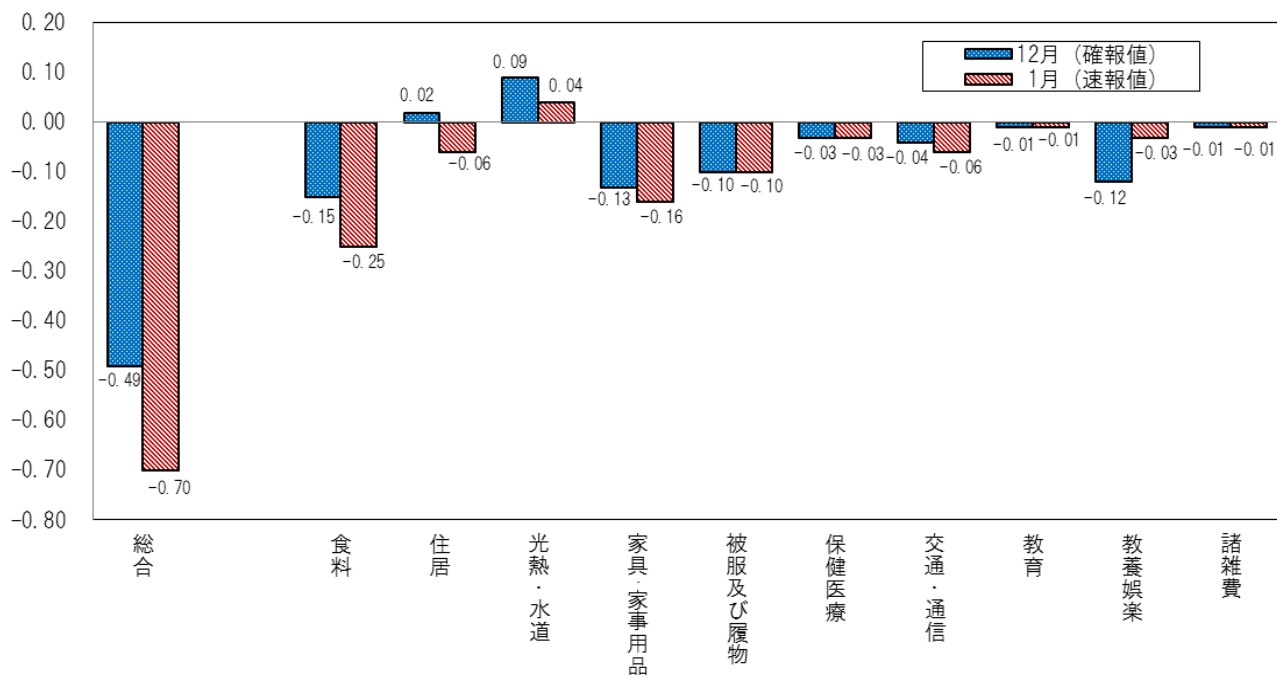
平成25年1月は速報値

2 前年同月からの動き

総合指数前年同月比の動き (%)



総合指数(前年同月比)への10大費目の寄与度



全国及び主要都市の動き【平成22年基準】

主要都市名	平成24年12月分(確報)	
	消費者物価総合指数(総合)	平成22年=100 前年同月比(%)
大阪市	99.1	-0.5
全国	99.3	-0.1
仙台市	98.7	0.0
東京都区部	98.7	-0.6
横浜市	99.3	-0.1
名古屋市	99.1	-0.2
神戸市	98.9	-0.6
広島市	98.7	-0.9
福岡市	98.9	-0.7