

大阪の工業動向

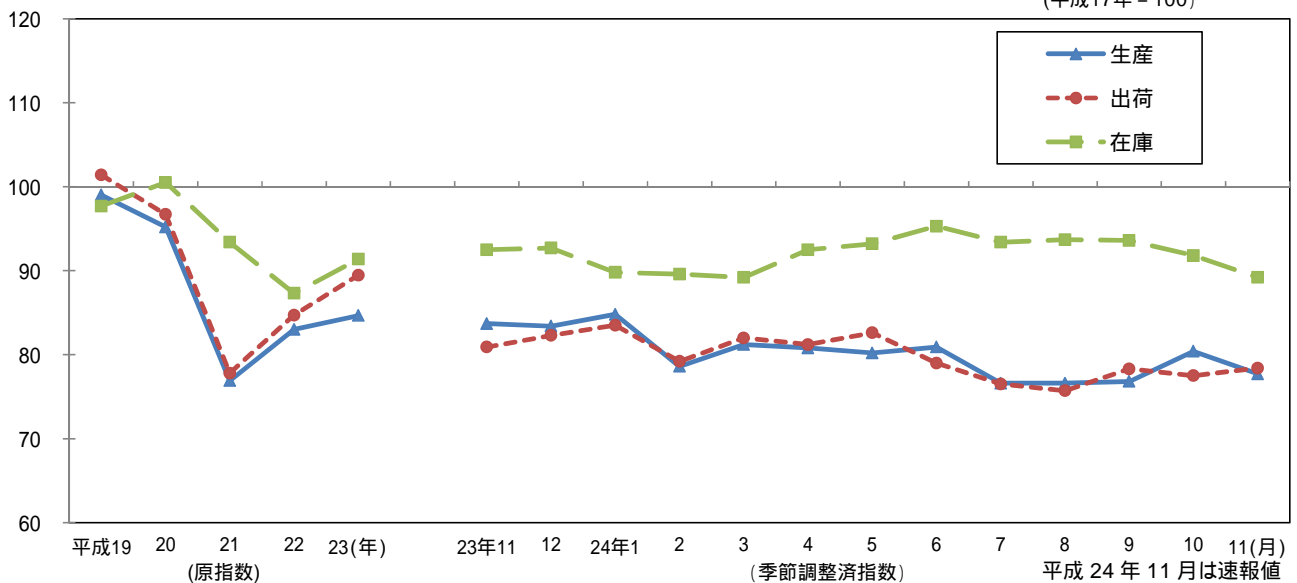
大阪府工業指数月報 平成24年11月(速報)

《 詳細は大阪府ホームページに掲載しています。 <http://www.pref.osaka.lg.jp/toukei/iip/index.html> 》

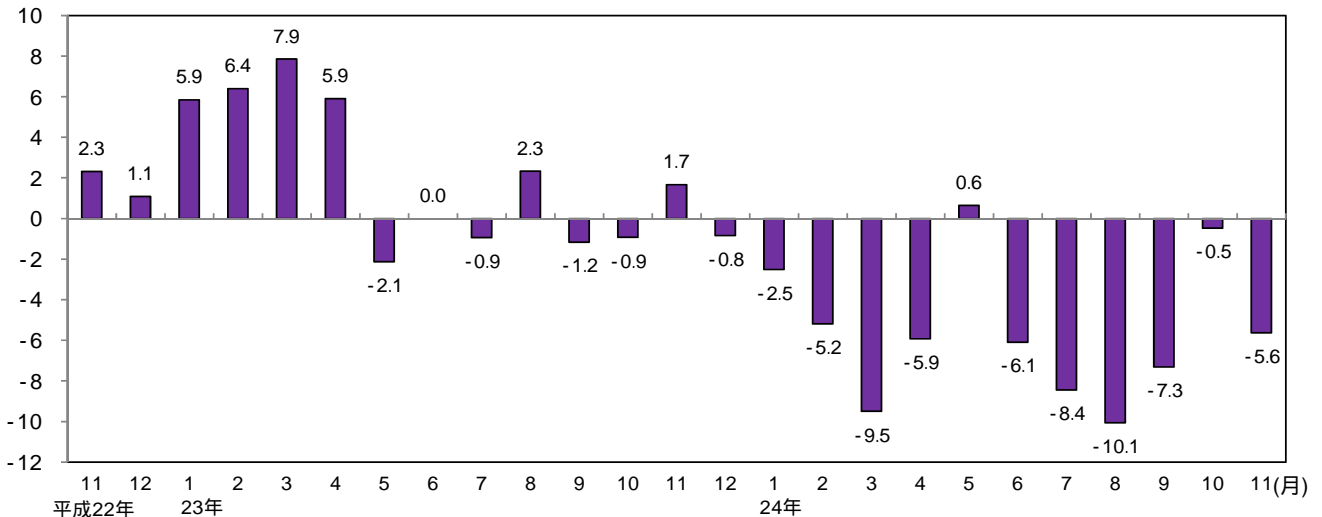
概要

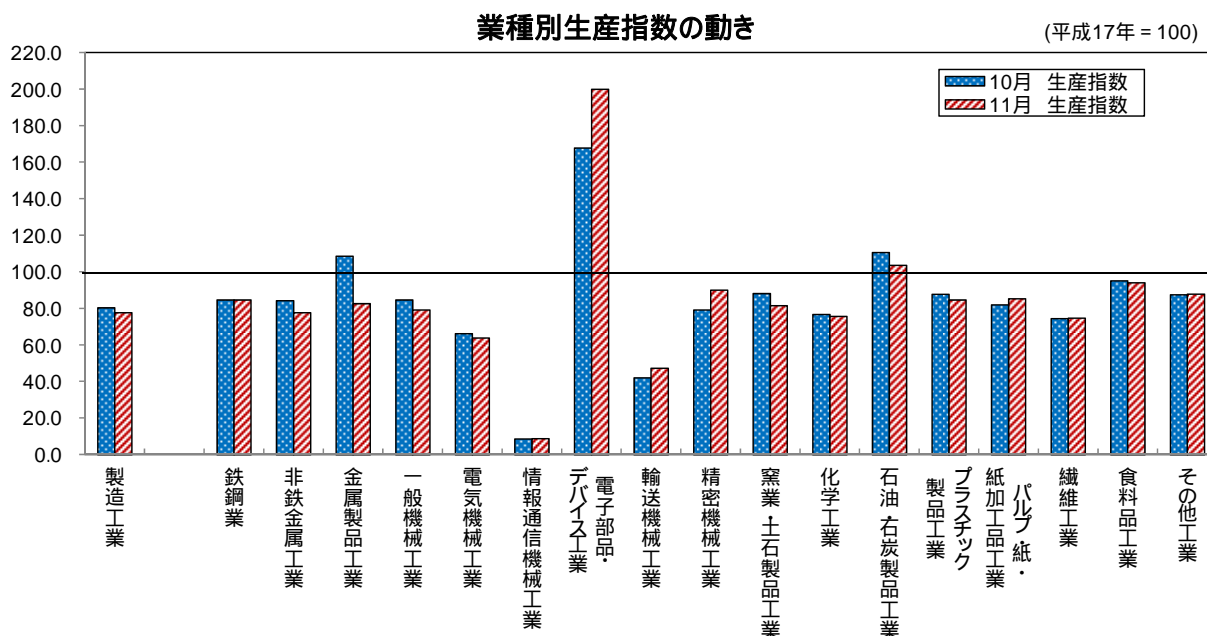
- (1) 生産指数は 77.7 前月比は 3.4%の低下
業種別(寄与度順)にみると、金属製品工業(前月比 -23.9%)、一般機械工業(同 -6.5%) など 11 業種が低下。
- (2) 出荷指数は 78.4 前月比は 1.2%の上昇
業種別(寄与度順)にみると、情報通信機械工業(前月比 151.6%)、石油・石炭製品工業(同 5.3%) など 15 業種が上昇。
- (3) 在庫指数は 89.2 前月比は 2.8%の低下
業種別(寄与度順)にみると、化学工業(前月比 -7.4%)、一般機械工業(同 -4.7%) など 13 業種が低下。

工業指数の推移

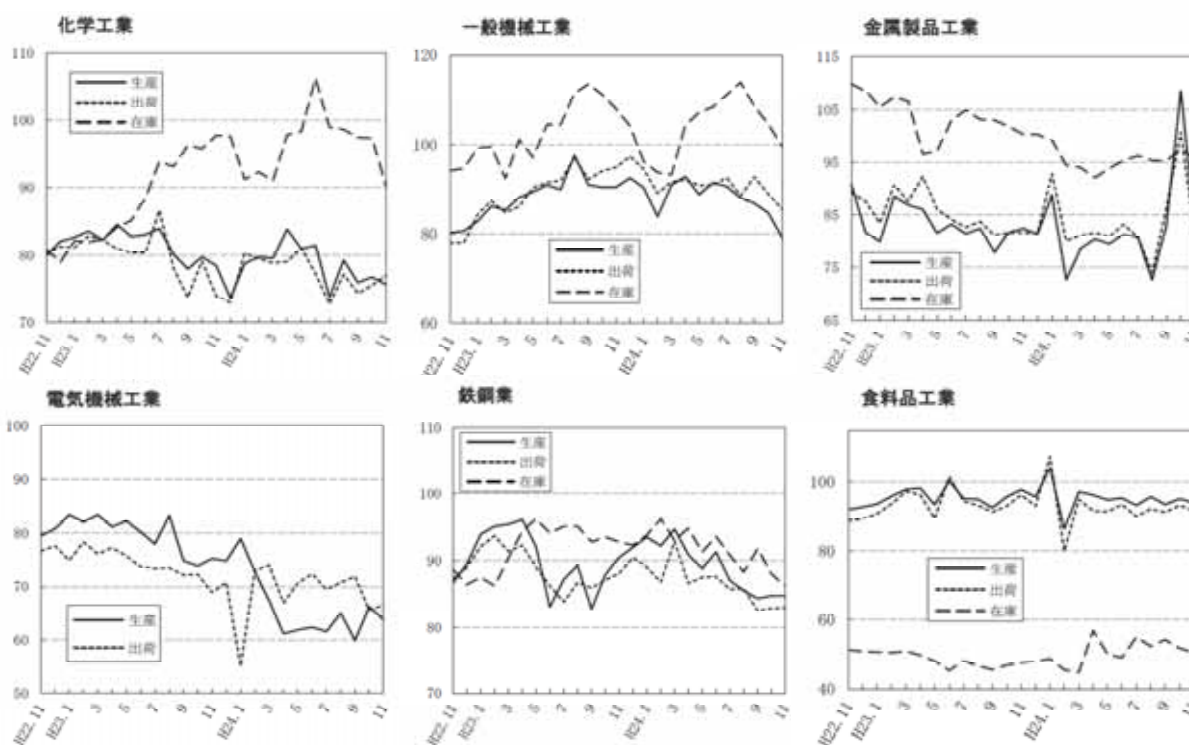


生産指数 対前年同月比の推移(%)





業種別動向グラフ(生産指数ウエイト上位6業種)



全国及び主要都府県の製造工業の動き

平成24年11月分速報値(前月比)

| 都道府県名 | 生産(%) | 出荷(%) | 在庫(%) |
|-------|-------|-------|-------|
| 大阪府 | -3.4 | 1.2 | -2.8 |
| 全国 | -1.4 | -0.8 | -1.3 |
| 東京都 | 1.1 | 1.0 | -5.6 |
| 神奈川県 | 0.2 | -1.4 | -2.6 |
| 愛知県 | -1.9 | -1.4 | 1.2 |
| 兵庫県 | -2.1 | -0.7 | -1.9 |
| 広島県 | 2.3 | 1.1 | -15.1 |
| 福岡県 | 0.4 | 3.5 | 2.3 |

(全国は確報値)