

# 大阪の賃金、労働時間及び雇用の動き

毎月勤労統計調査地方調査 平成24年12月(月報)

《 詳細は大阪府ホームページに掲載しています。 <http://www.pref.osaka.lg.jp/toukei/maikin/index.html> 》

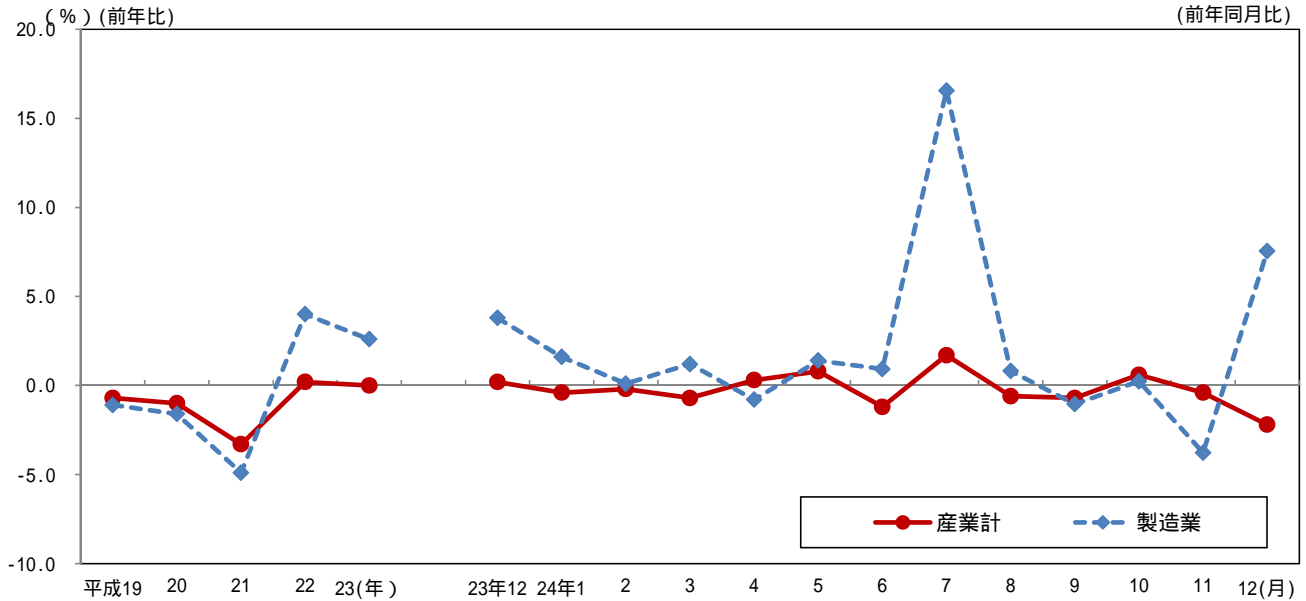
## 1 賃金の動き(規模5人以上)

実質賃金指数[産業計]は 177.0。前年同月比は 2.2%の減少。

[製造業]では 206.7。前年同月比は 7.5%の増加。

賃金の動き(規模5人以上)

〔実質賃金指数 平成22年=100〕  
(前年同月比)



## 2 労働時間の動き(規模5人以上)

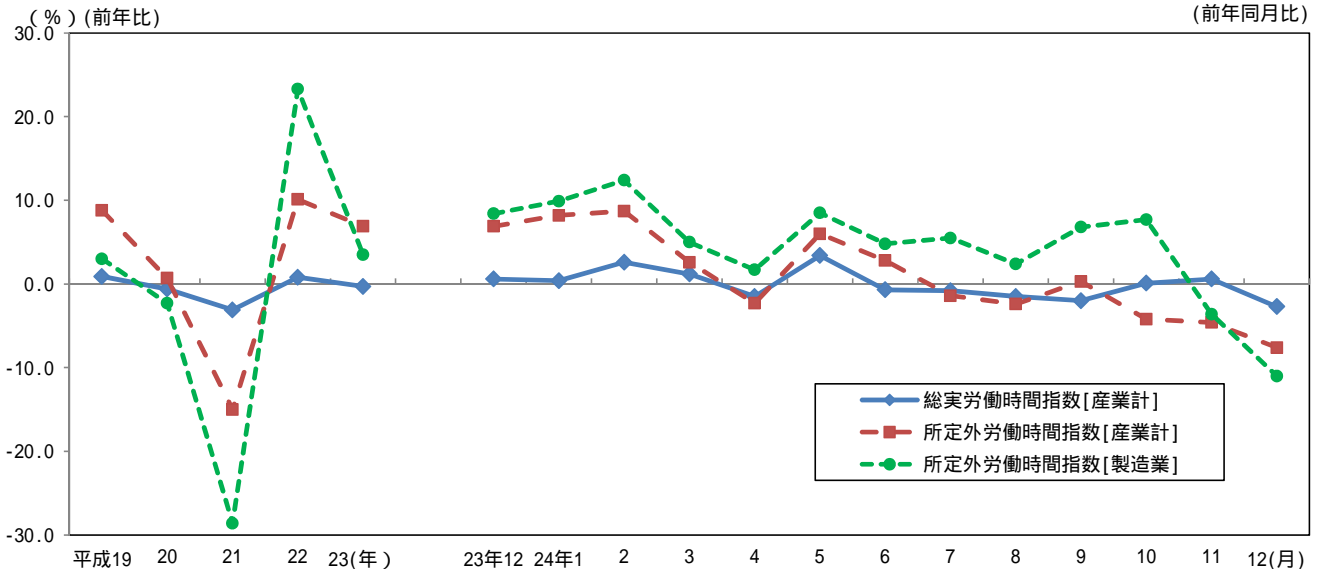
総実労働時間指数[産業計]は 98.5。前年同月比は 2.7%の減少。

所定外労働時間指数[産業計]は 107.3。前年同月比は7.6%の減少。

[製造業]の所定外労働時間指数は 107.0。前年同月比は 11.0%の減少。

労働時間の動き(規模5人以上)

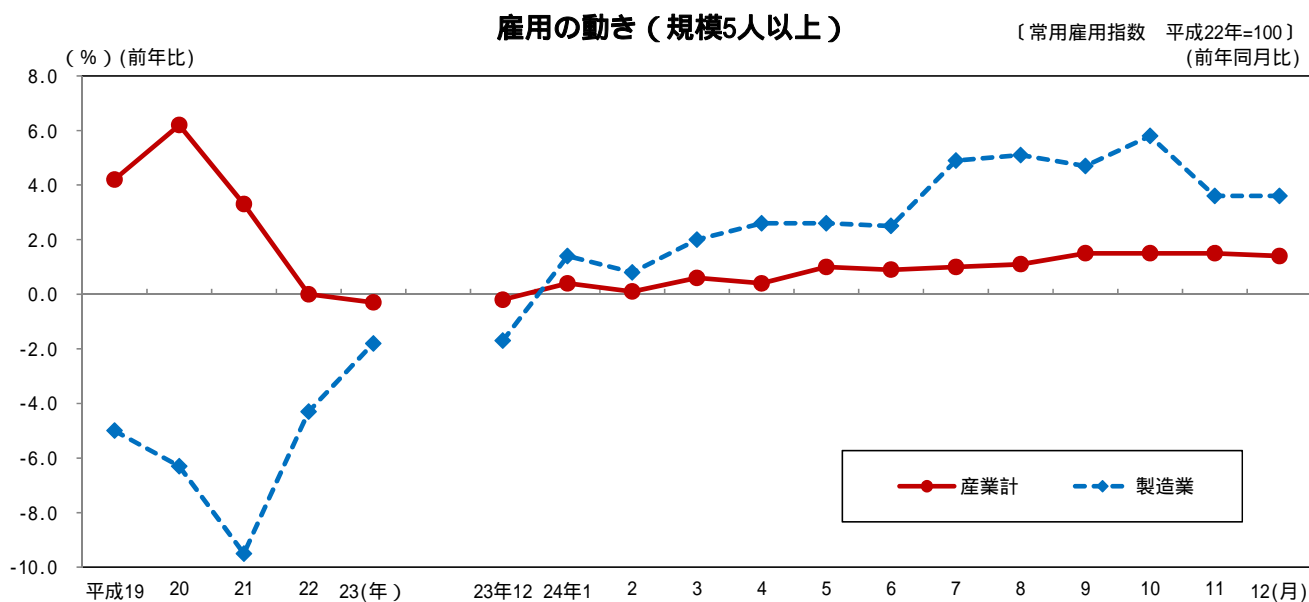
〔労働時間指数 平成22年=100〕  
(前年同月比)



### 3 雇用の動き（規模5人以上）

常用雇用指数[産業計]は 101.0。前年同月比は 1.4%の増加。

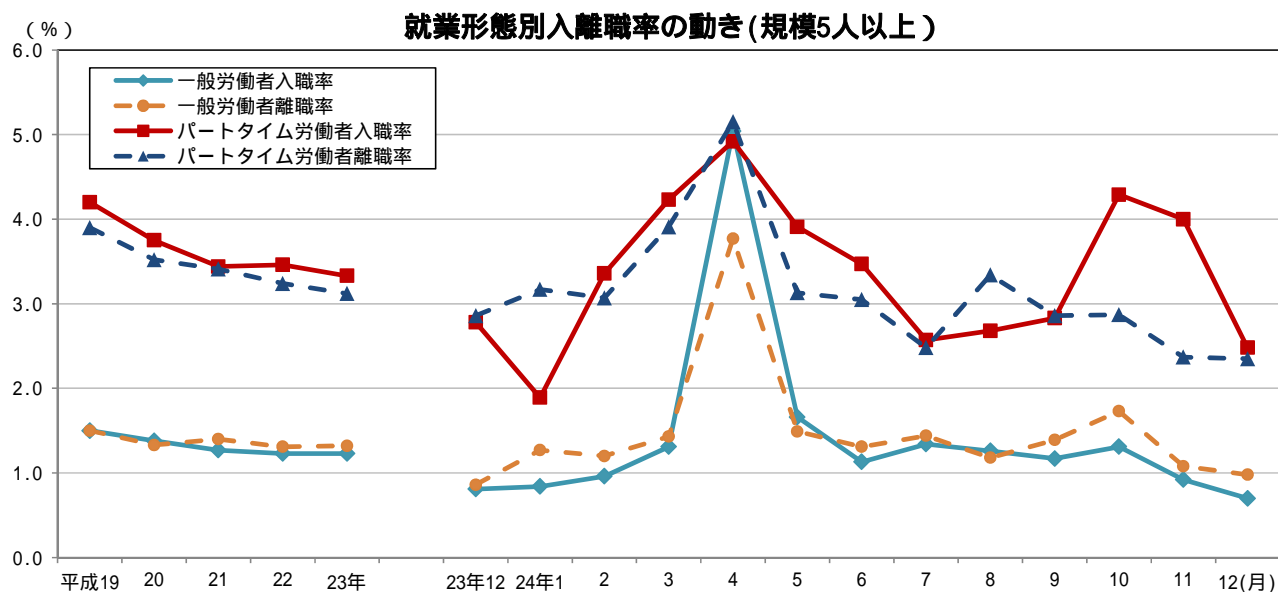
[製造業]の常用雇用指数は 101.3。前年同月比は 3.6%の増加。



### 4 就業形態別入離職率の動き（規模5人以上）

一般労働者は入職率 0.70%、離職率 0.98%で 0.28 ポイントの離職超過。

パートタイム労働者では、入職率 2.48%、離職率 2.35%で 0.13 ポイントの入職超過。



### 全国及び主要府県の動き < 指数値比較 > 【事業所規模 5人以上・調査産業計】

平成 2 4 年 1 2 月分 (前年同月比)

都道府県名	実質賃金 (%)	所定外労働時間 (%)	常用雇用 (%)
大阪府	-2.2	-7.6	1.4
全国	-1.6	-2.2	0.8
東京都	0.4	-1.0	-0.2
神奈川県	-2.8	-5.4	0.3
愛知県	0.6	0.7	1.6
兵庫県	2.0	-4.3	-0.8
広島県	-5.9	3.6	0.3
福岡県	-4.2	-4.2	0.7