

# 大阪の工業動向

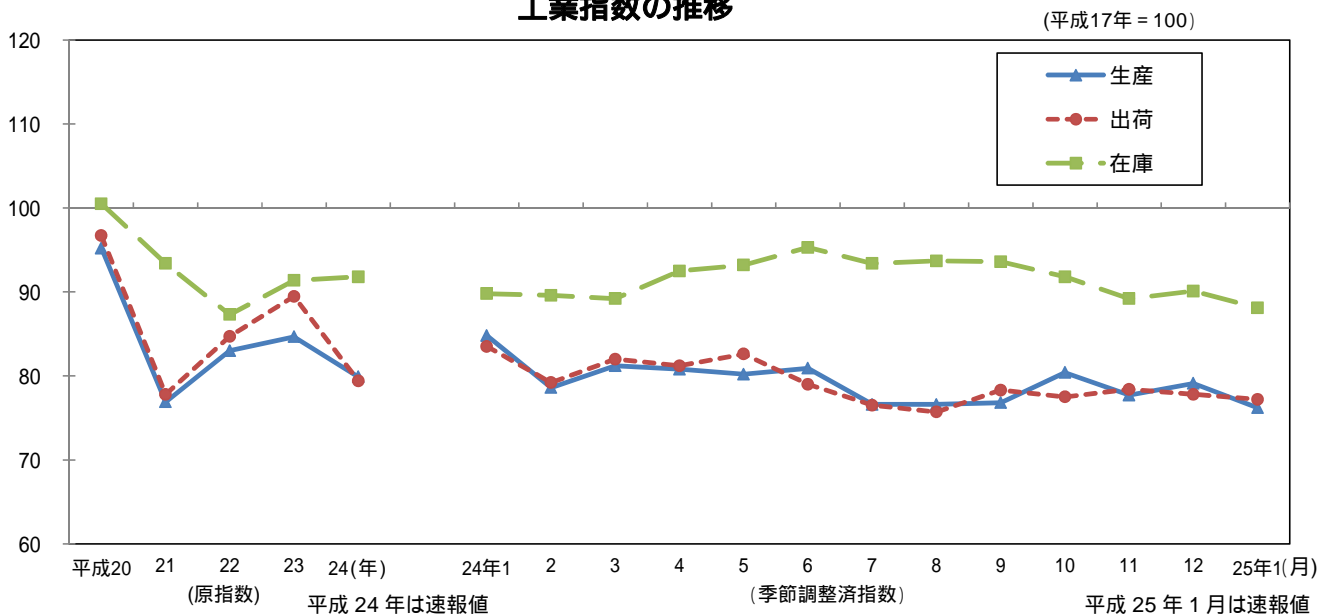
大阪府工業指数月報 平成25年1月(速報)

《 詳細は大阪府ホームページに掲載しています。 <http://www.pref.osaka.lg.jp/toukei/iip/index.html> 》

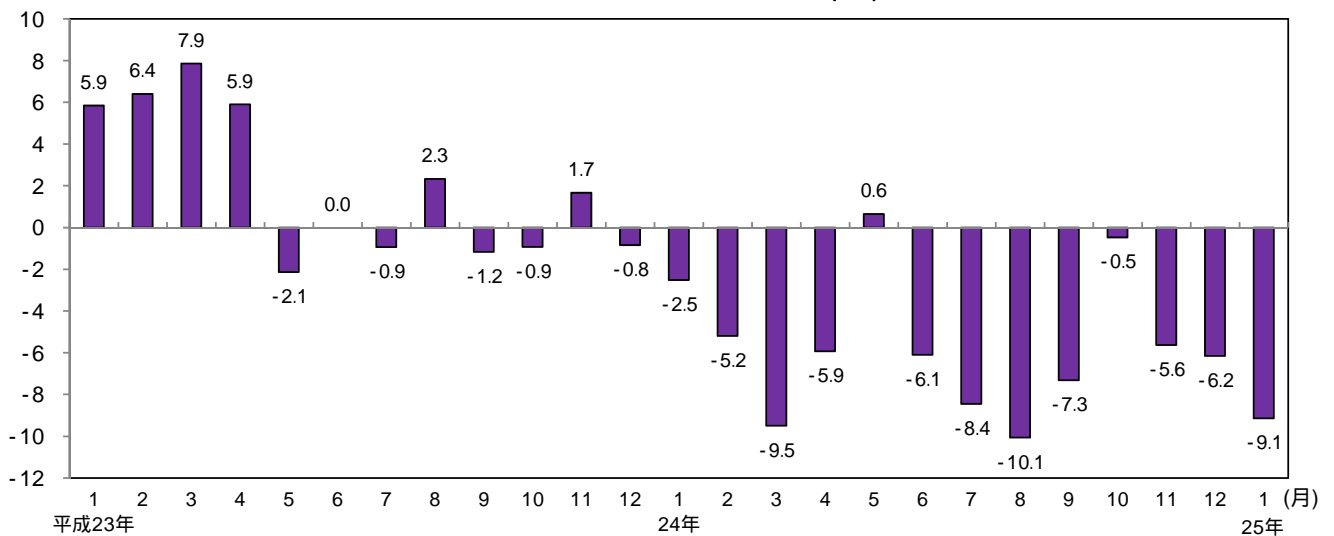
## 概要

- (1) 生産指数は 76.2 前月比は 3.7%の低下  
業種別(寄与度順)にみると、電気機械工業(前月比 -29.7%)、電子部品・デバイス工業(同 -36.8%) など 15 業種が低下。
- (2) 出荷指数は 77.2 前月比は 0.8%の低下  
業種別(寄与度順)にみると、電気機械工業(前月比 -32.9%)、非鉄金属工業(同 -23.4%) など 15 業種が低下。
- (3) 在庫指数は 88.1 前月比は 2.2%の低下  
業種別(寄与度順)にみると、一般機械工業(前月比 -3.1%)、(旧)電気機械工業(同 -6.9%) など 13 業種が低下。

## 工業指数の推移

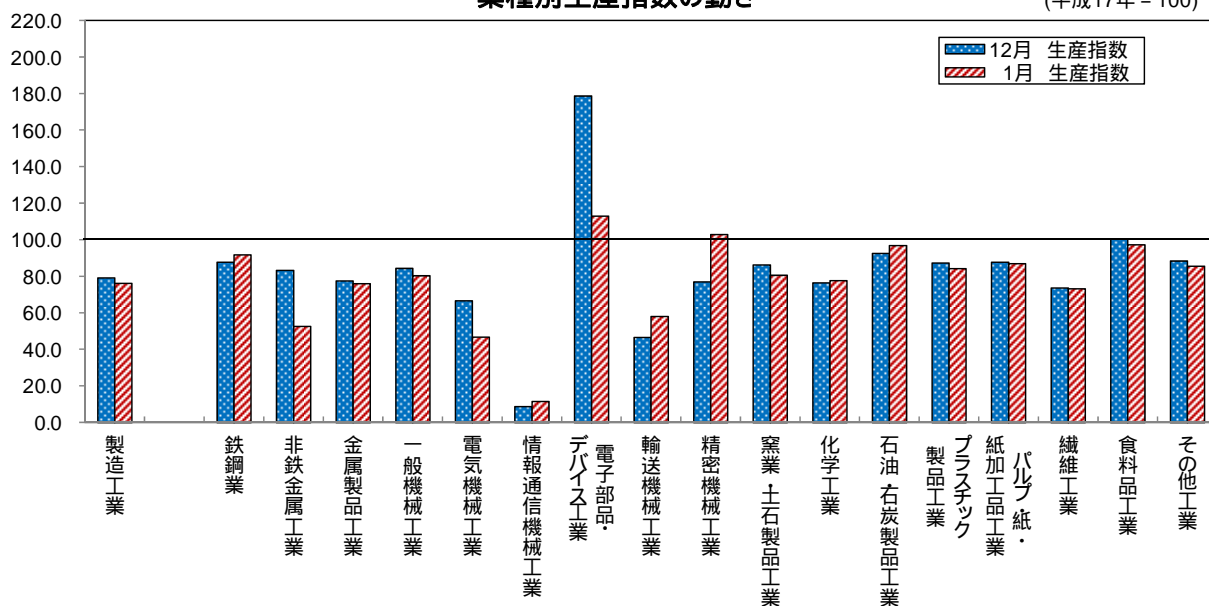


## 生産指数 対前年同月比の推移 (%)

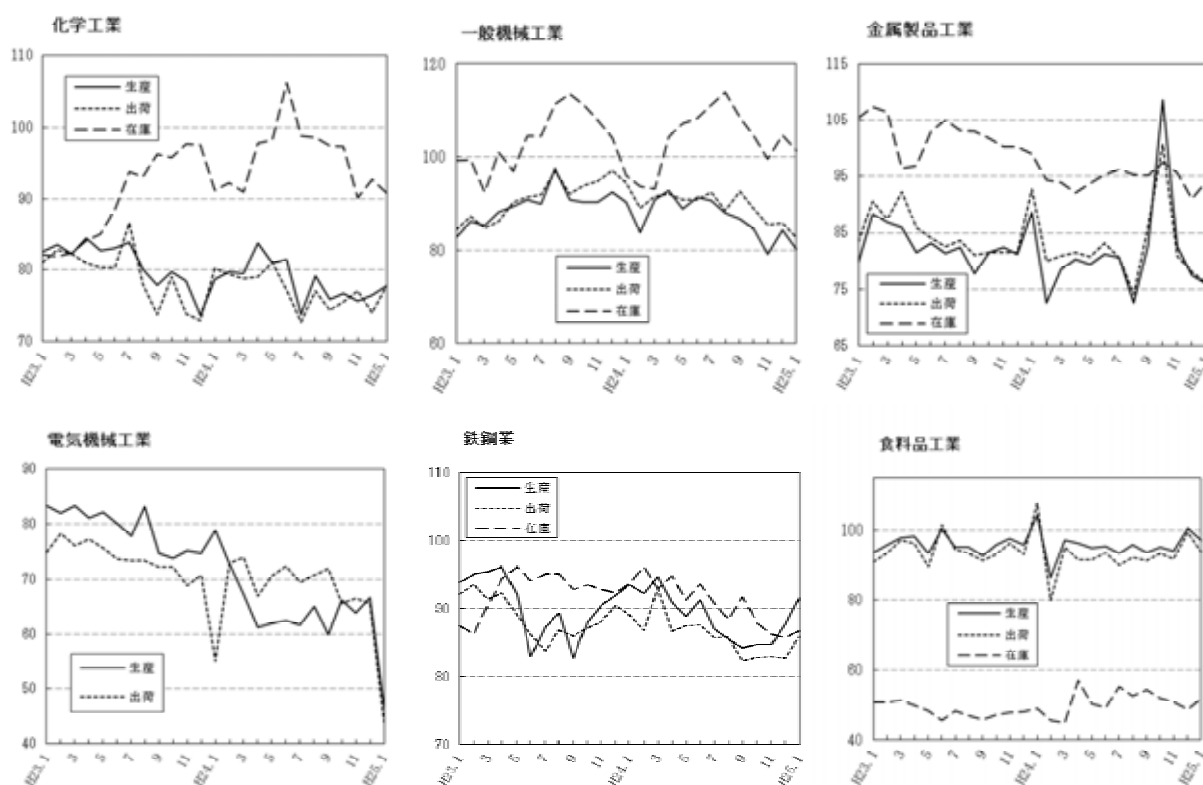


業種別生産指数の動き

(平成17年 = 100)



業種別動向グラフ(生産指数ウエイト上位6業種)



全国及び主要都府県の製造工業の動き

平成25年1月分速報値(前月比)

都道府県名	生産(%)	出荷(%)	在庫(%)
大阪府	-3.7	-0.8	-2.2
全国	0.3	-0.4	-0.5
東京都	4.8	5.1	9.8
神奈川県	-1.9	-4.8	1.4
愛知県	8.4	8.6	-5.7
兵庫県	-0.9	-4.0	-0.7
広島県	-2.6	-3.2	3.2
福岡県	1.9	-1.0	-5.5

(全国は確報値)