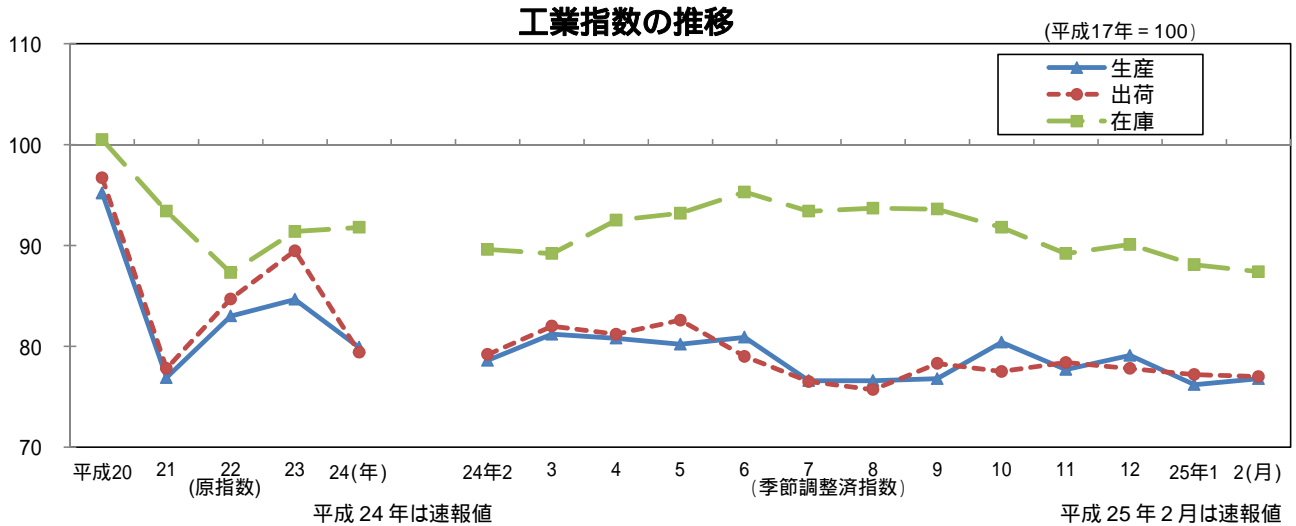


大阪の工業動向

大阪府工業指数 平成24年（速報）及び平成25年2月（速報）

《 詳細は大阪府ホームページに掲載しています。 http://www.pref.osaka.lg.jp/toukei/iip_n/index.html（24年）

<http://www.pref.osaka.lg.jp/toukei/iip/index.html>（月報） 》



1 平成24年 概要

(1) 生産指数は 79.9 前年比は 5.7%の低下（3年ぶりの低下）

業種別（寄与率順）にみると、電子部品・デバイス工業（前年比 -34.4%）、情報通信機械工業（同 -67.7%）など 15 業種が低下。

品目別にみると、「液晶素子」「薄型テレビ」が低下に寄与。

(2) 出荷指数は 79.4 前年比は 11.3%の低下（3年ぶりの低下）

業種別（寄与率順）にみると、情報通信機械工業（前年比 -86.6%）、電気機械工業（同 -6.5%）など 14 業種が低下。

品目別にみると、「薄型テレビ」「DVD - ビデオ」が低下に寄与。

(3) 在庫指数は 91.8 前年比は 0.4%の上昇（2年連続の上昇）

業種別（寄与率順）にみると、化学工業（前年比 7.0%）、輸送機械工業（同 124.1%）など 10 業種が上昇。

品目別にみると、「小型乗用車」「ポリプロピレン」が上昇に寄与。

2 平成25年2月 概要

(1) 生産指数は 76.8 前月比は 0.8%の上昇

業種別（寄与度順）にみると、電子部品・デバイス工業（前月比 33.4%）、化学工業（同 2.1%）など 14 業種が上昇。

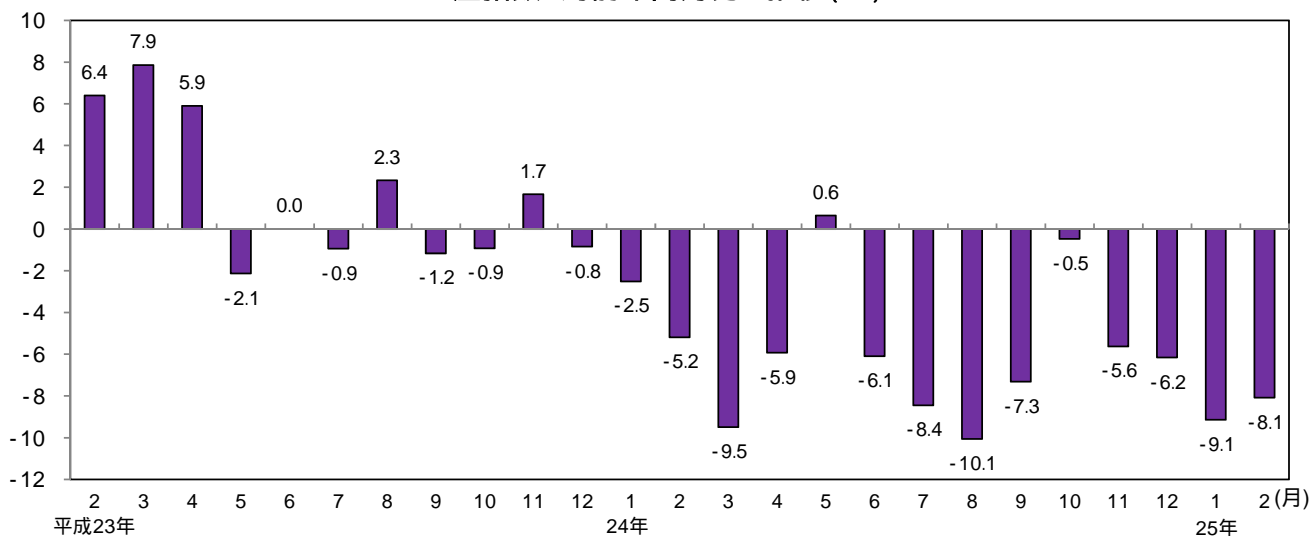
(2) 出荷指数は 77.0 前月比は 0.3%の低下

業種別（寄与度順）にみると、情報通信機械工業（前月比 -22.9%）、石油・石炭製品工業（同 -4.0%）など 6 業種が低下。

(3) 在庫指数は 87.4 前月比は 0.8%の低下

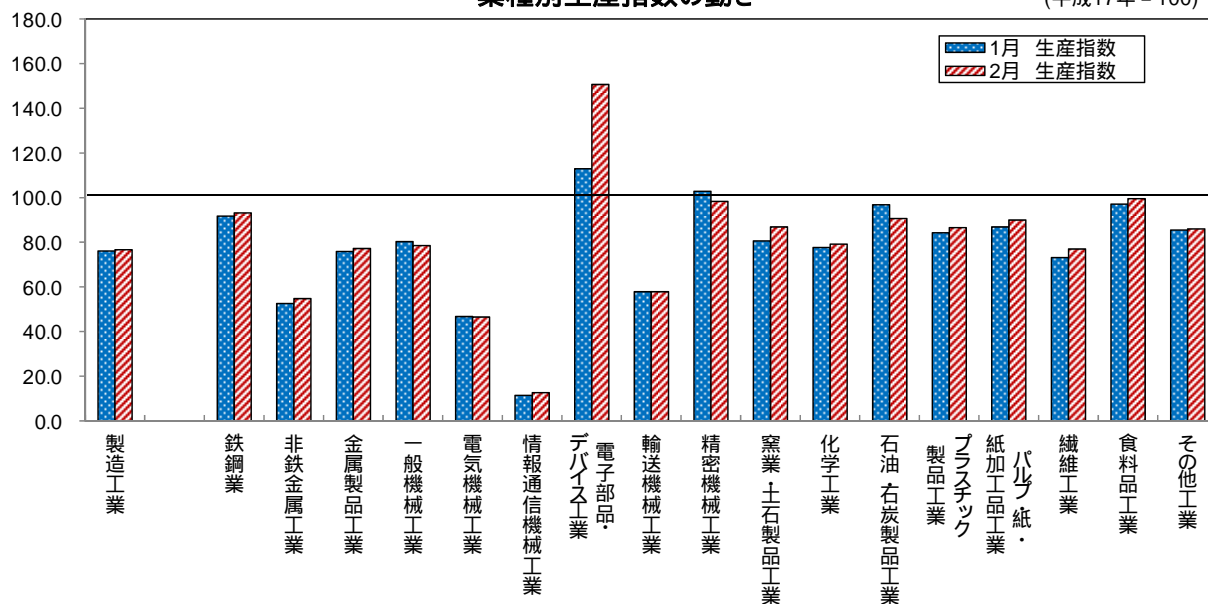
業種別（寄与度順）にみると、一般機械工業（前月比 -3.8%）、金属製品工業（同 -3.7%）など 10 業種が低下。

生産指数 対前年同月比の推移 (%)



業種別生産指数の動き

(平成17年 = 100)



全国及び主要都府県の製造工業の動き

平成25年2月分速報値 (前月比)

都道府県名	生産 (%)	出荷 (%)	在庫 (%)
大阪府	0.8	-0.3	-0.8
全国	0.6	1.6	-1.9
東京都	-0.1	-2.1	2.1
神奈川県	0.9	2.4	-1.1
愛知県	1.3	0.3	-1.4
兵庫県	0.9	3.1	-0.9
広島県	2.1	2.0	-2.4
福岡県	-1.1	0.0	2.4

(全国は確報値)