

大阪市消費者物価指数の動き

平成25年5月(速報)

《 詳細は大阪府ホームページに掲載しています。 <http://www.pref.osaka.lg.jp/toukei/cpi/index.html> 》

1 概 要

(1) 総合指数は 99.6

前月比は 0.6% の上昇。前年同月比は 0.2% の下落 (11 か月連続)。

(2) 生鮮食品を除く総合指数は 99.9

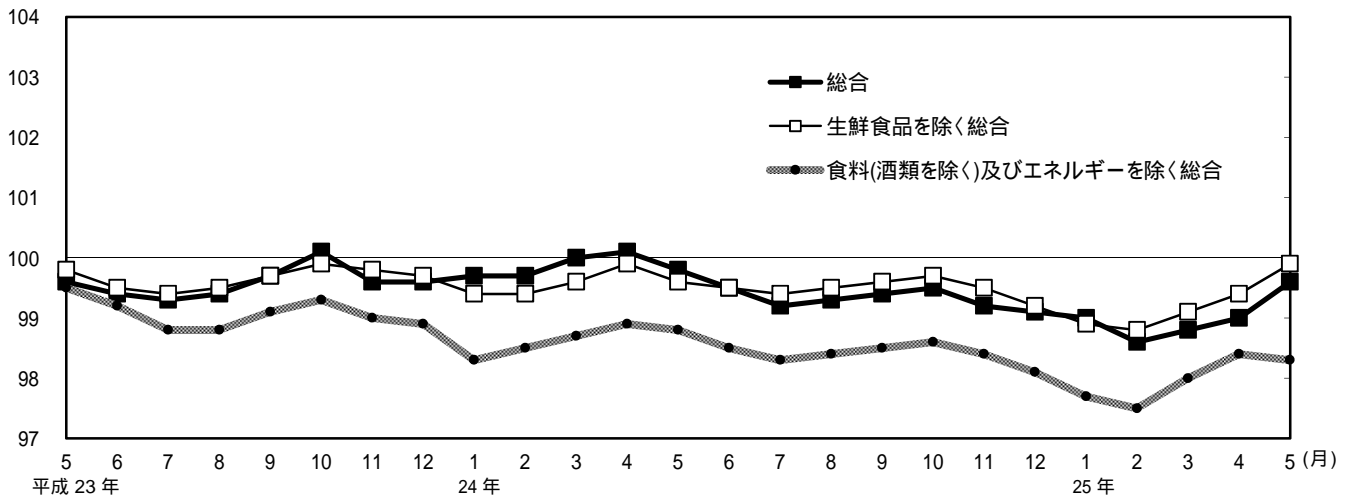
前月比は 0.5% の上昇。前年同月比は 0.3% の上昇 (9 か月ぶり)。

(3) 食料(酒類を除く)及びエネルギーを除く総合指数は 98.3

前月比は 0.1% の下落。前年同月比は 0.5% の下落 (50 か月連続)。

消費者物価指数の動き

(平成22年=100)



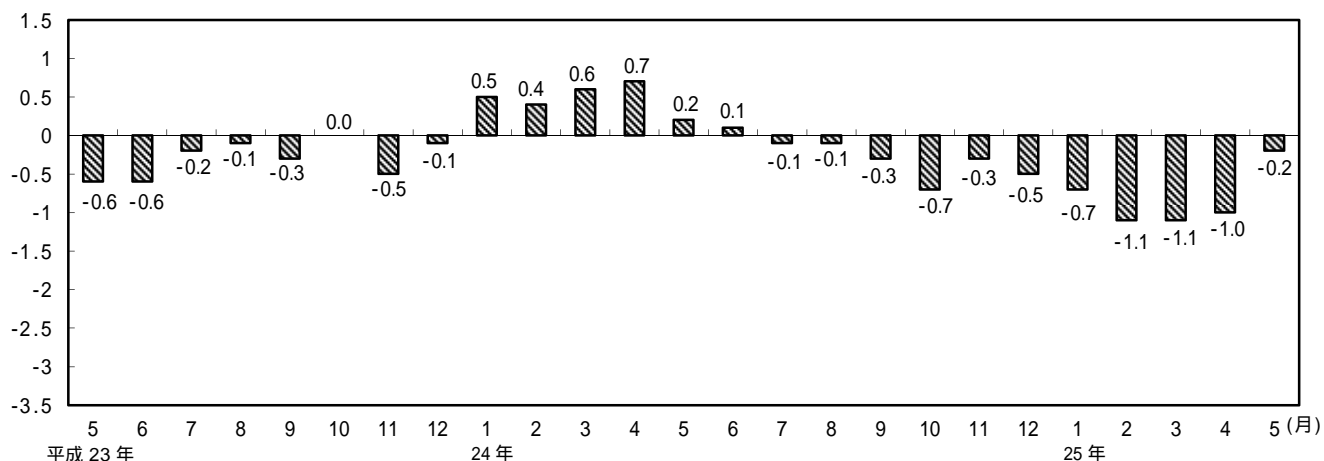
総合、生鮮食品を除く総合、食料(酒類を除く)及びエネルギーを除く総合の指数、前月比及び前年同月比

		平成24年	5月	6月	7月	8月	9月	10月	11月	12月	平成25年	1月	2月	3月	4月	5月
総 合	指 数	99.8	99.5	99.2	99.3	99.4	99.5	99.2	99.1	99.0	98.6	98.8	99.0	99.6		
	前月比 (%)	-0.3	-0.3	-0.3	0.1	0.1	0.1	-0.2	-0.2	-0.1	-0.4	0.2	0.2	0.6		
	前年同月比 (%)	0.2	0.1	-0.1	-0.1	-0.3	-0.7	-0.3	-0.5	-0.7	-1.1	-1.1	-1.0	-0.2		
生 鮮 食 品 除 け 総 合	指 数	99.6	99.5	99.4	99.5	99.6	99.7	99.5	99.2	98.9	98.8	99.1	99.4	99.9		
	前月比 (%)	-0.3	-0.1	-0.1	0.1	0.1	0.1	-0.2	-0.3	-0.4	-0.1	0.3	0.3	0.5		
	前年同月比 (%)	-0.2	0.0	0.0	0.0	-0.1	-0.3	-0.3	-0.5	-0.5	-0.6	-0.5	-0.5	0.3		
食 料 (酒 類 を 除 け) 及 び エ ネ ル ギ ー を 除 け 総 合	指 数	98.8	98.5	98.3	98.4	98.5	98.6	98.4	98.1	97.7	97.5	98.0	98.4	98.3		
	前月比 (%)	-0.1	-0.3	-0.2	0.2	0.1	0.1	-0.2	-0.3	-0.5	-0.1	0.4	0.4	-0.1		
	前年同月比 (%)	-0.7	-0.7	-0.5	-0.4	-0.6	-0.6	-0.5	-0.7	-0.7	-1.0	-0.7	-0.5	-0.5		

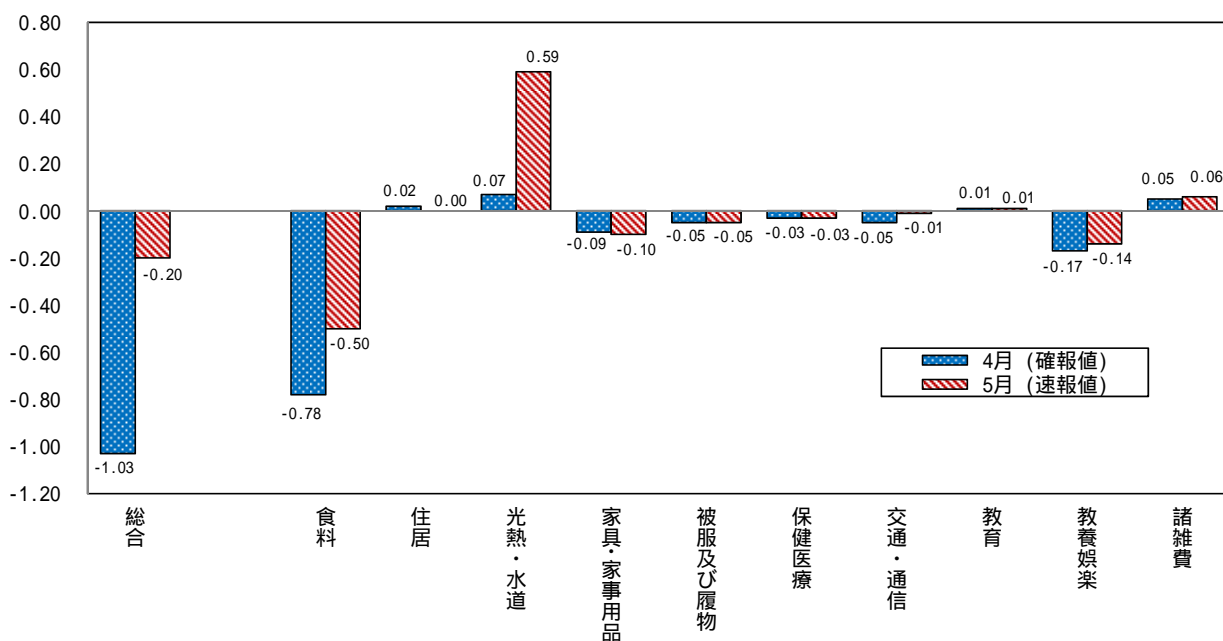
平成25年5月は速報値

2 前年同月からの動き

総合指数前年同月比の動き (%)



総合指数(前年同月比)への10大費目の寄与度



全国及び主要都市の動き【平成22年基準】

主要都市名	平成25年4月分(確報)	
	消費者物価総合指数(総合)	平成22年=100 前年同月比(%)
大阪市	99.0	-1.0
全国	99.7	-0.7
仙台市	99.1	-0.5
東京都区部	98.9	-0.6
横浜市	99.6	-0.5
名古屋市	99.6	-1.0
神戸市	99.3	-1.0
広島市	99.3	-1.2
福岡市	99.3	-1.1