

# 大阪の賃金、労働時間及び雇用の動き

毎月勤労統計調査地方調査 平成25年3月(月報)

《 詳細は大阪府ホームページに掲載しています。 <http://www.pref.osaka.lg.jp/toukei/maikin/index.html> 》

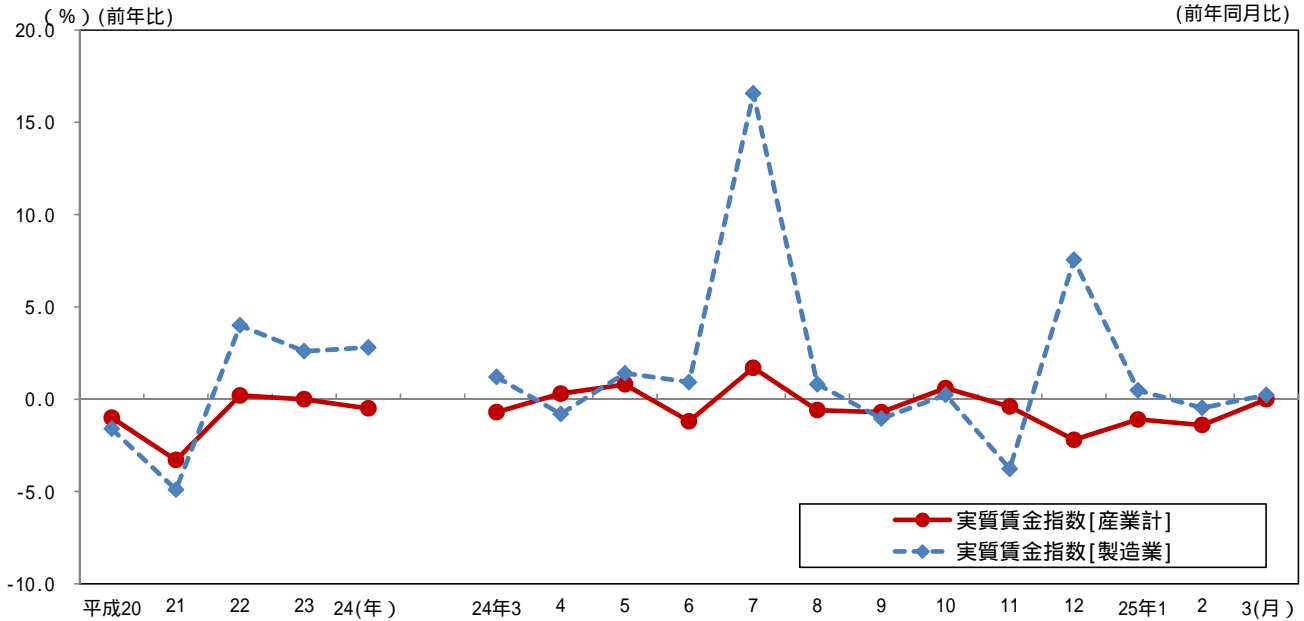
## 1 賃金の動き(規模5人以上)

実質賃金指数[産業計]は 86.0。前年同月と変わらず。

実質賃金指数[製造業]は 87.4。前年同月比は 0.2%の増加。

賃金の動き(規模5人以上)

[実質賃金指数 平成22年=100]  
(前年同月比)



## 2 労働時間の動き(規模5人以上)

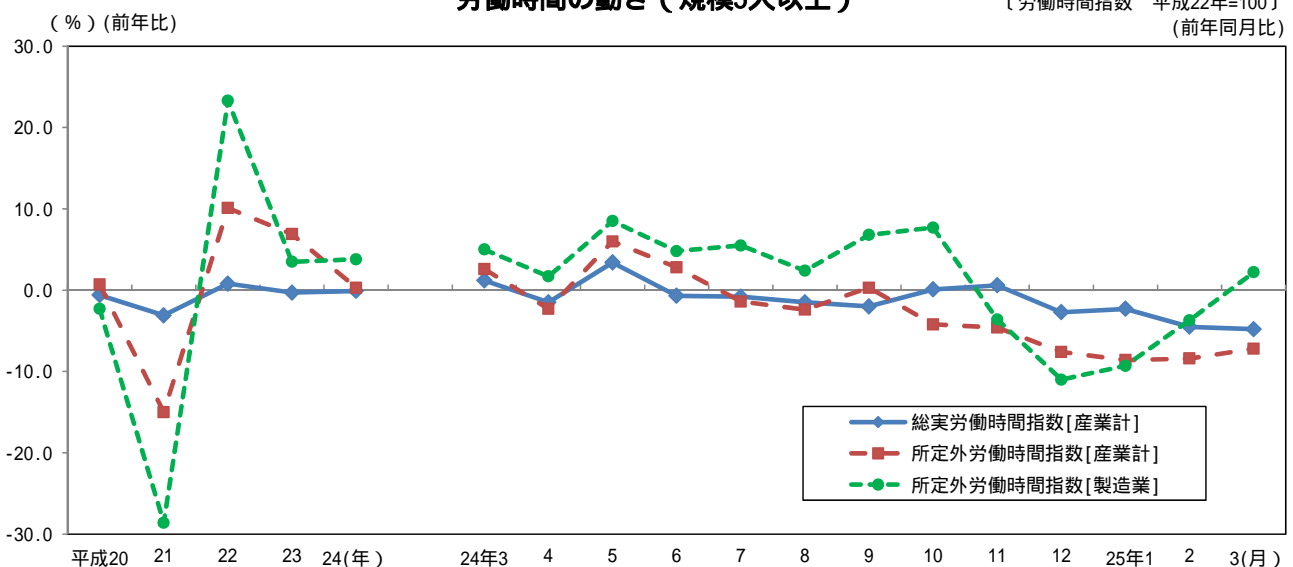
総実労働時間指数[産業計]は 96.2。前年同月比は 4.8%の減少。

所定外労働時間指数[産業計]は 107.3。前年同月比は7.2%の減少。

所定外労働時間指数[製造業]は 119.3。前年同月比は 2.2%の増加。

労働時間の動き(規模5人以上)

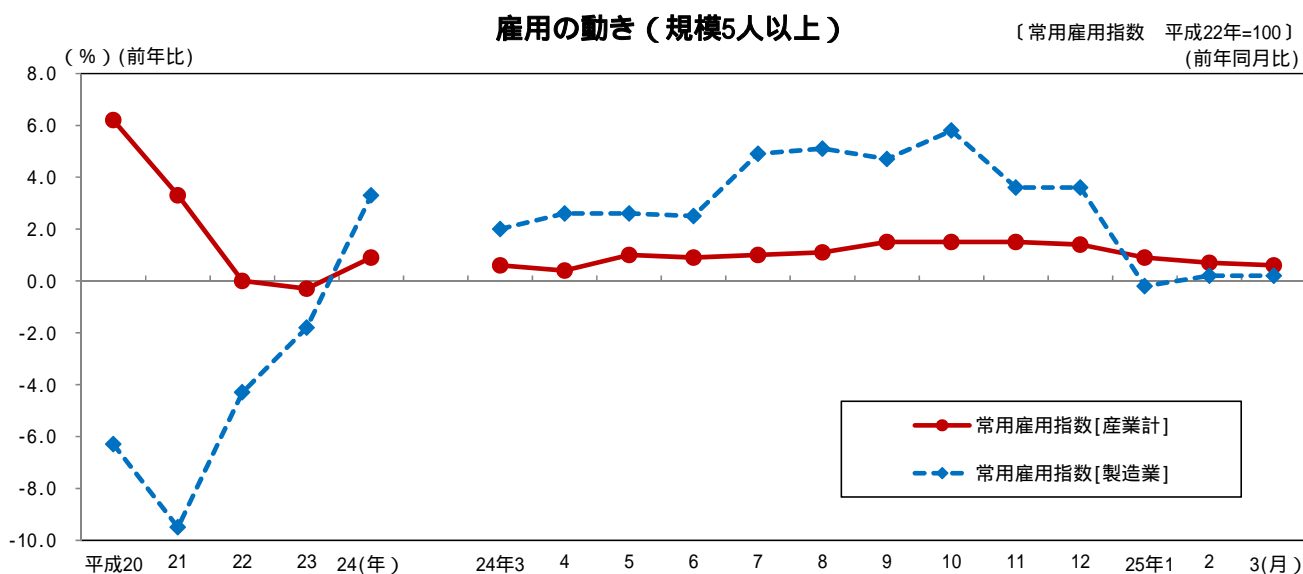
[労働時間指数 平成22年=100]  
(前年同月比)



### 3 雇用の動き（規模5人以上）

常用雇用指数[産業計]は 100.4。前年同月比は 0.6%の増加。

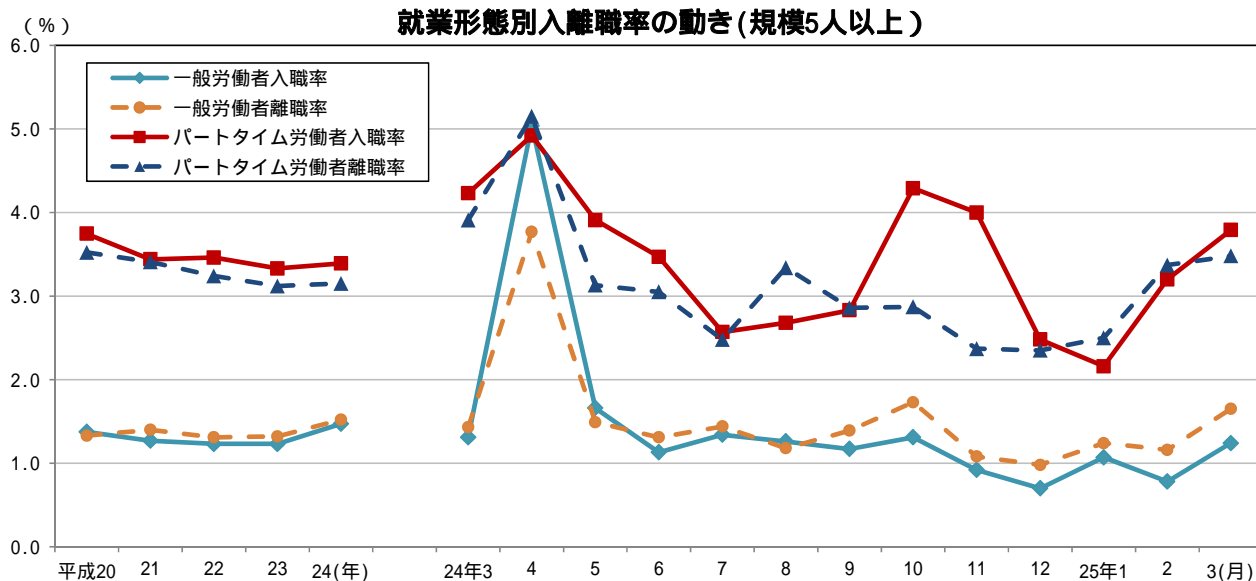
常用雇用指数[製造業]は 101.0。前年同月比は 0.2%の増加。



### 4 就業形態別入離職率の動き（規模5人以上）

一般労働者は入職率 1.24%、離職率 1.65%で 0.41 ポイントの離職超過。

パートタイム労働者では、入職率 3.79%、離職率 3.48%で 0.31 ポイントの入職超過。



### 全国及び主要府県の動き < 指数値比較 > 【事業所規模 5人以上・調査産業計】

平成 2 5 年 3 月 分（前年同月比）

都道府県名	実質賃金 (%)	所定外労働時間 (%)	常用雇用 (%)
大阪府	0.0	-7.2	0.6
全国	0.0	-1.9	0.5
東京都	0.7	-2.4	-0.4
神奈川県	-2.0	-2.7	-0.4
愛知県	1.2	-5.4	0.3
兵庫県	1.2	-3.8	-1.1
広島県	-2.3	3.5	-0.2
福岡県	3.0	1.0	0.0