

大阪の賃金、労働時間及び雇用の動き

毎月勤労統計調査地方調査 平成25年4月(月報)

《 詳細は大阪府ホームページに掲載しています。 <http://www.pref.osaka.lg.jp/toukei/maikin/index.html> 》

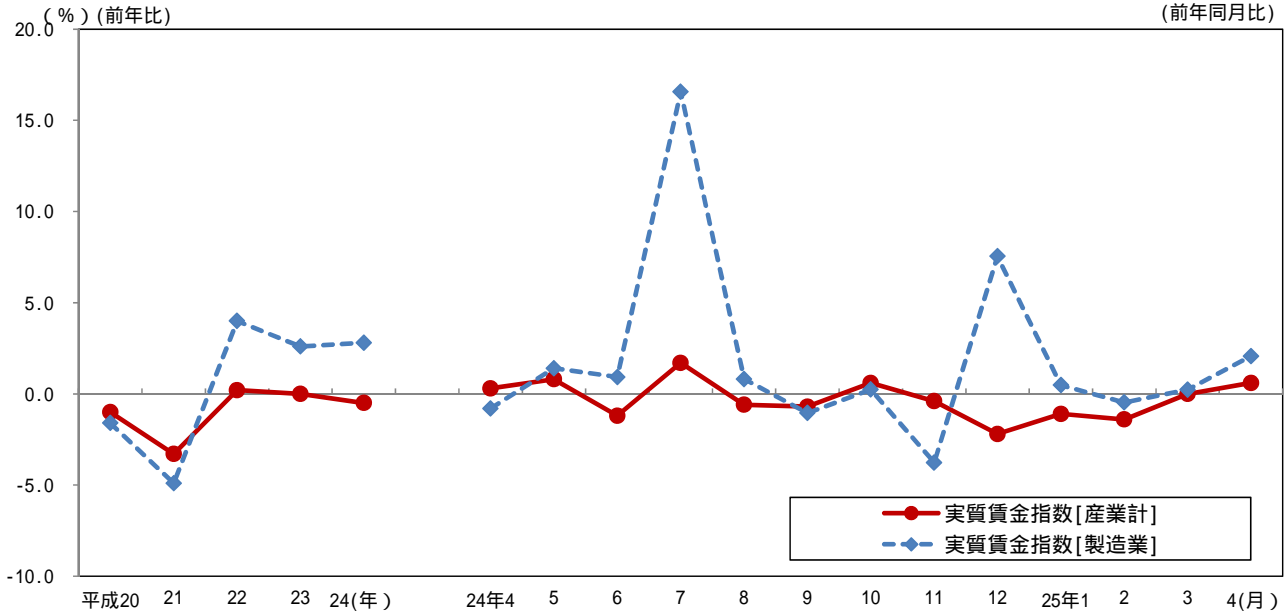
1 賃金の動き(規模5人以上)

実質賃金指数[産業計]は 86.9。前年同月比は 0.6%の増加。

実質賃金指数[製造業]は 88.7。前年同月比は 2.1%の増加。

賃金の動き(規模5人以上)

[実質賃金指数 平成22年=100]
(前年同月比)



2 労働時間の動き(規模5人以上)

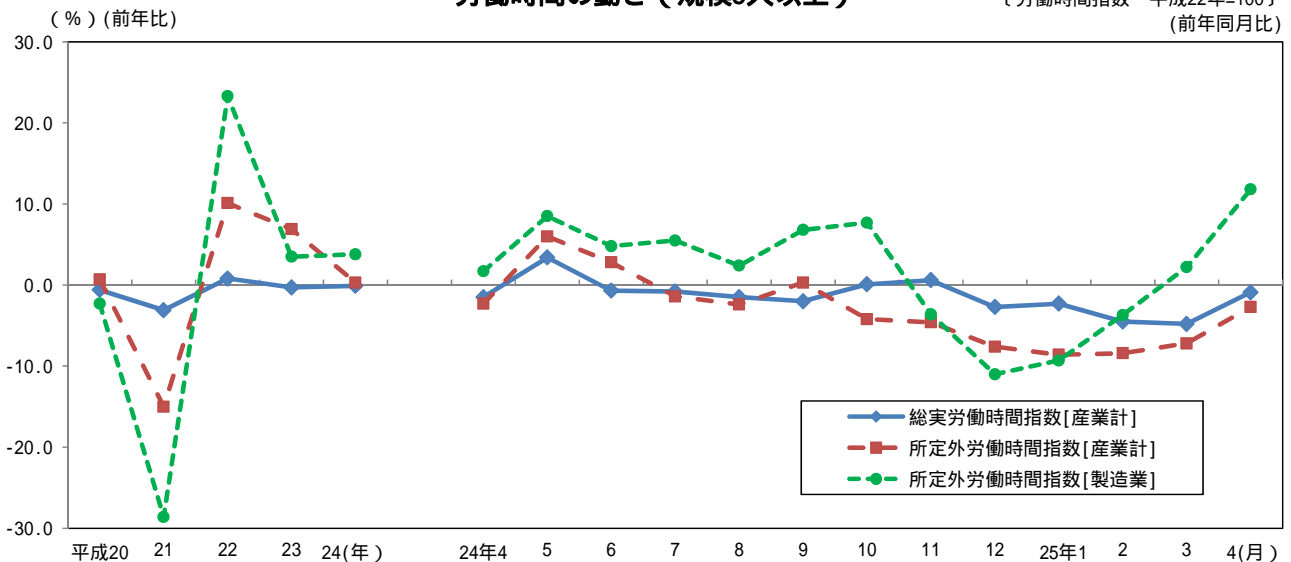
総実労働時間指数[産業計]は 101.9。前年同月比は 0.9%の減少。

所定外労働時間指数[産業計]は 110.4。前年同月比は 2.7%の減少。

所定外労働時間指数[製造業]は 124.6。前年同月比は 11.8%の増加。

労働時間の動き(規模5人以上)

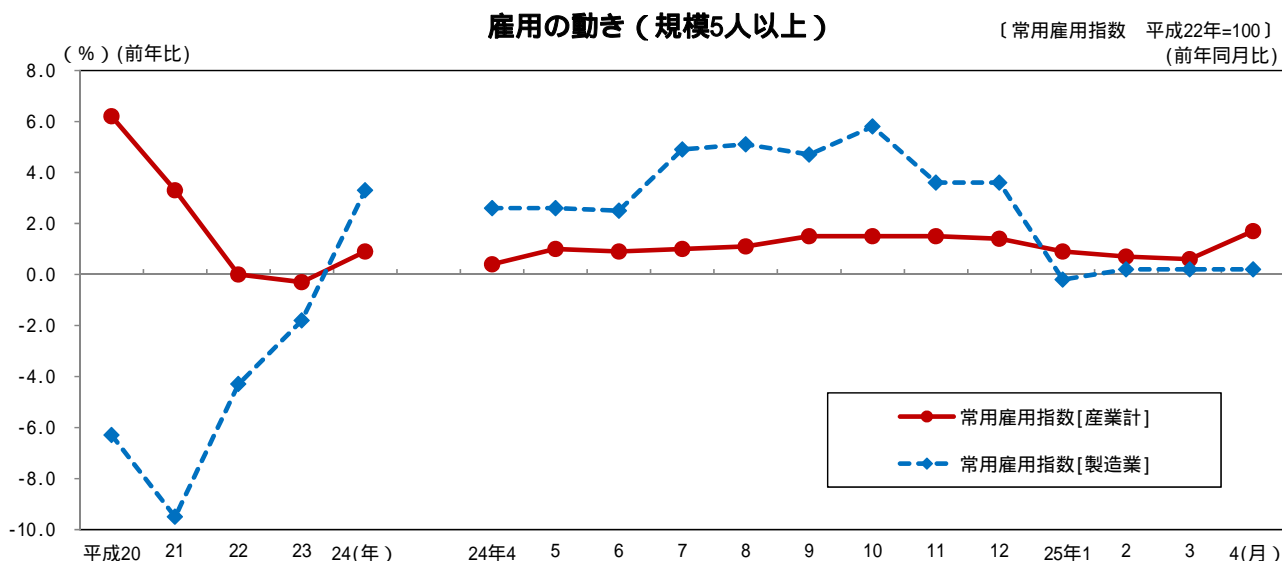
[労働時間指数 平成22年=100]
(前年同月比)



3 雇用の動き（規模5人以上）

常用雇用指数[産業計]は 102.3。前年同月比は 1.7%の増加。

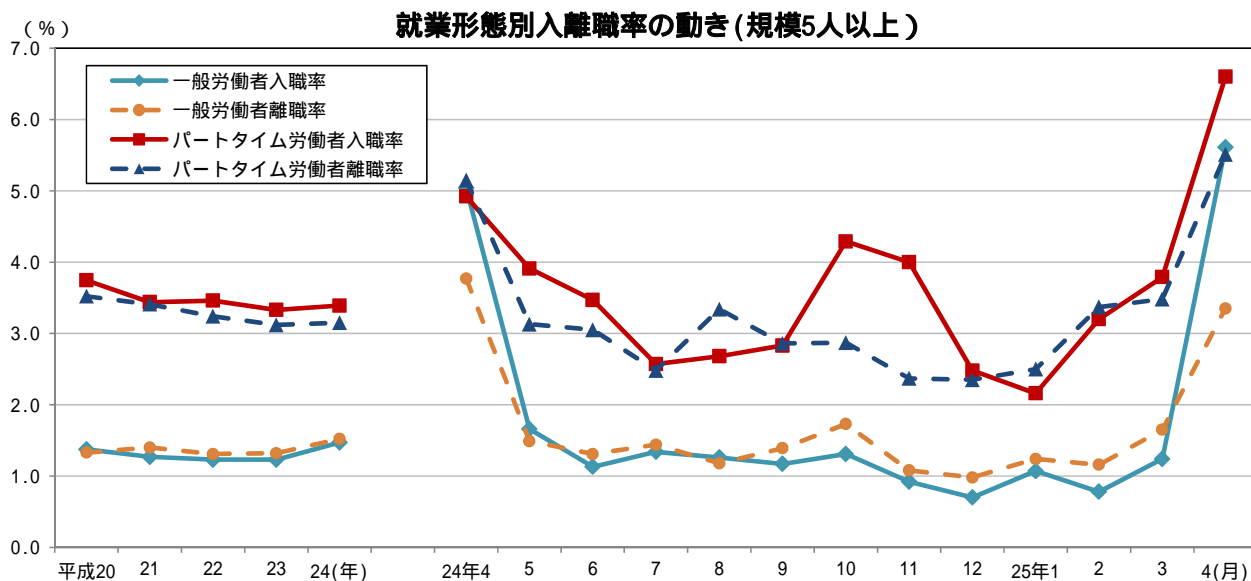
常用雇用指数[製造業]は 102.6。前年同月比は 0.2%の増加。



4 就業形態別入離職率の動き（規模5人以上）

一般労働者は入職率 5.61%、離職率 3.35%で 2.26 ポイントの入職超過。

パートタイム労働者では、入職率 6.60%、離職率 5.51%で 1.09 ポイントの入職超過。



全国及び主要府県の動き < 指数値比較 > 【事業所規模 5人以上・調査産業計】

平成25年4月分（前年同月比）

都道府県名	実質賃金 (%)	所定外労働時間 (%)	常用雇用 (%)
大阪府	0.6	-2.7	1.7
全国	0.7	0.9	0.6
東京都	0.8	2.4	-0.8
神奈川県	-0.7	-6.3	-0.9
愛知県	1.9	-2.4	0.7
兵庫県	1.6	-3.9	-0.7
広島県	1.9	9.1	0.3
福岡県	0.8	3.2	-0.8