

# 大阪の賃金、労働時間及び雇用の動き

毎月勤労統計調査地方調査 平成25年5月(月報)

《 詳細は大阪府ホームページに掲載しています。 <http://www.pref.osaka.lg.jp/toukei/maikin/index.html> 》

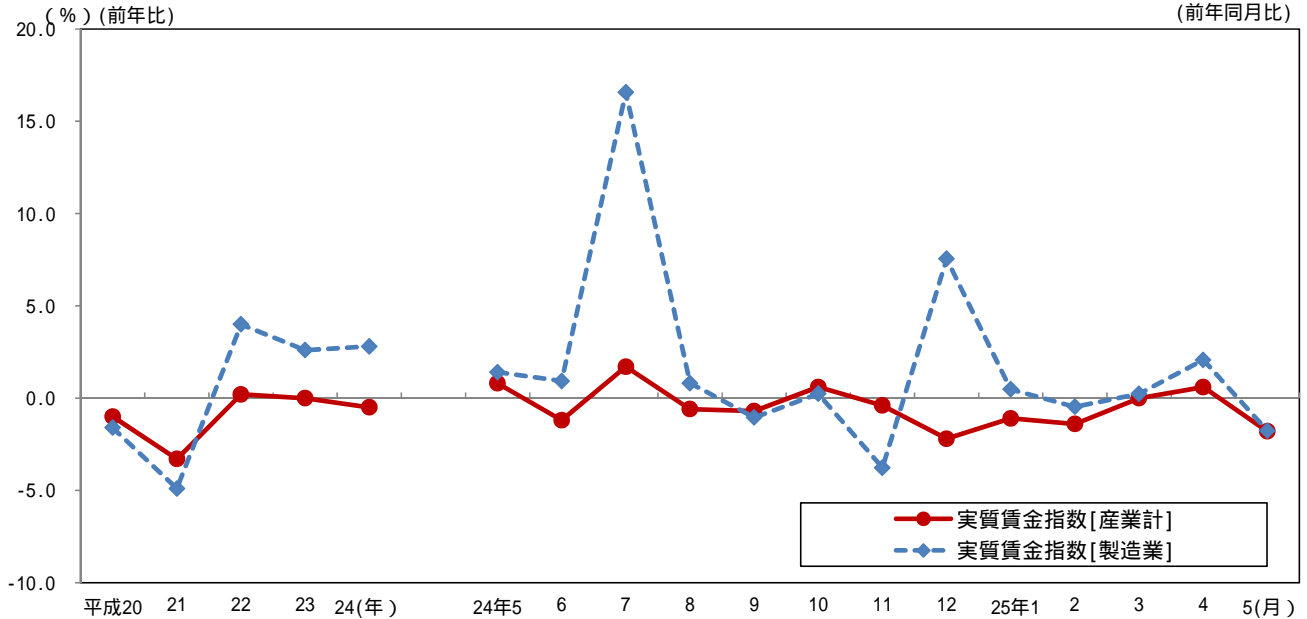
## 1 賃金の動き(規模5人以上)

実質賃金指数[産業計]は 82.0。前年同月比は 1.8%の減少。

実質賃金指数[製造業]は 83.6。前年同月比は 1.8%の減少。

### 賃金の動き(規模5人以上)

[実質賃金指数 平成22年=100]  
(前年同月比)



## 2 労働時間の動き(規模5人以上)

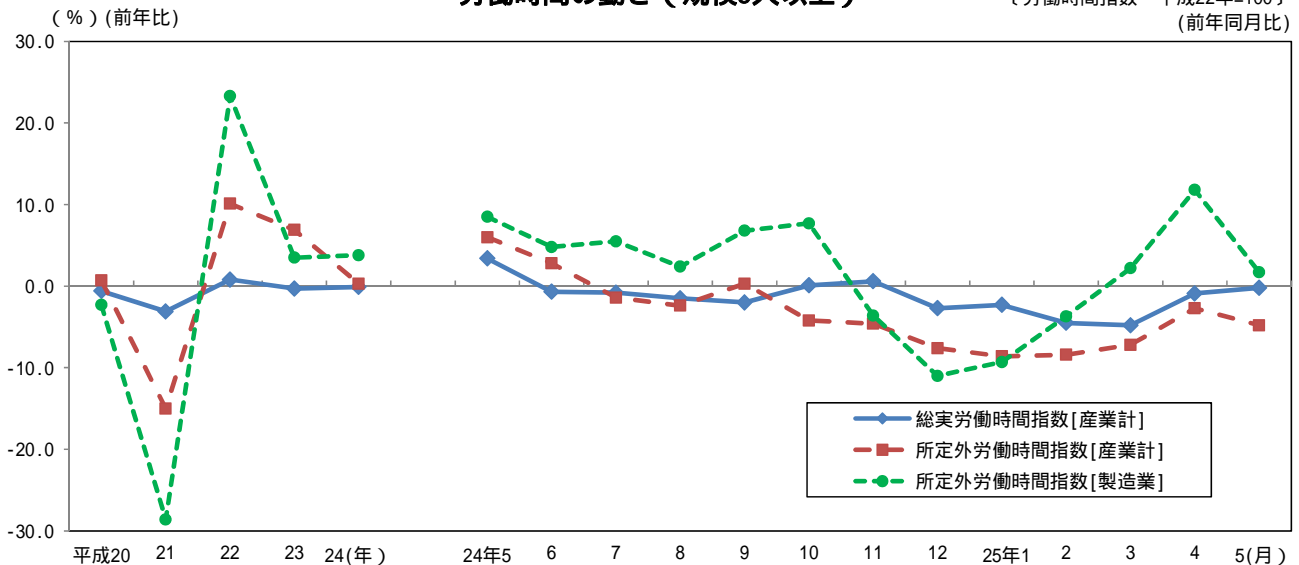
総実労働時間指数[産業計]は 97.0。前年同月比は 0.2%の減少。

所定外労働時間指数[産業計]は 104.2。前年同月比は 4.8%の減少。

所定外労働時間指数[製造業]は 105.3。前年同月比は 1.7%の増加。

### 労働時間の動き(規模5人以上)

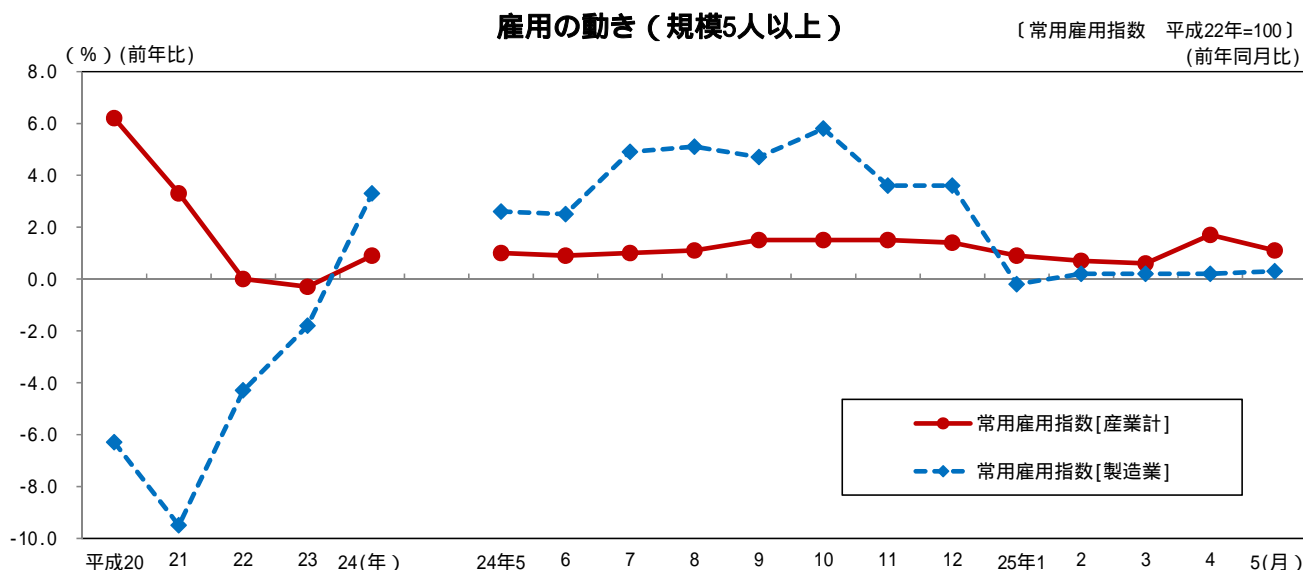
[労働時間指数 平成22年=100]  
(前年同月比)



### 3 雇用の動き（規模5人以上）

常用雇用指数[産業計]は 102.2。前年同月比は 1.1%の増加。

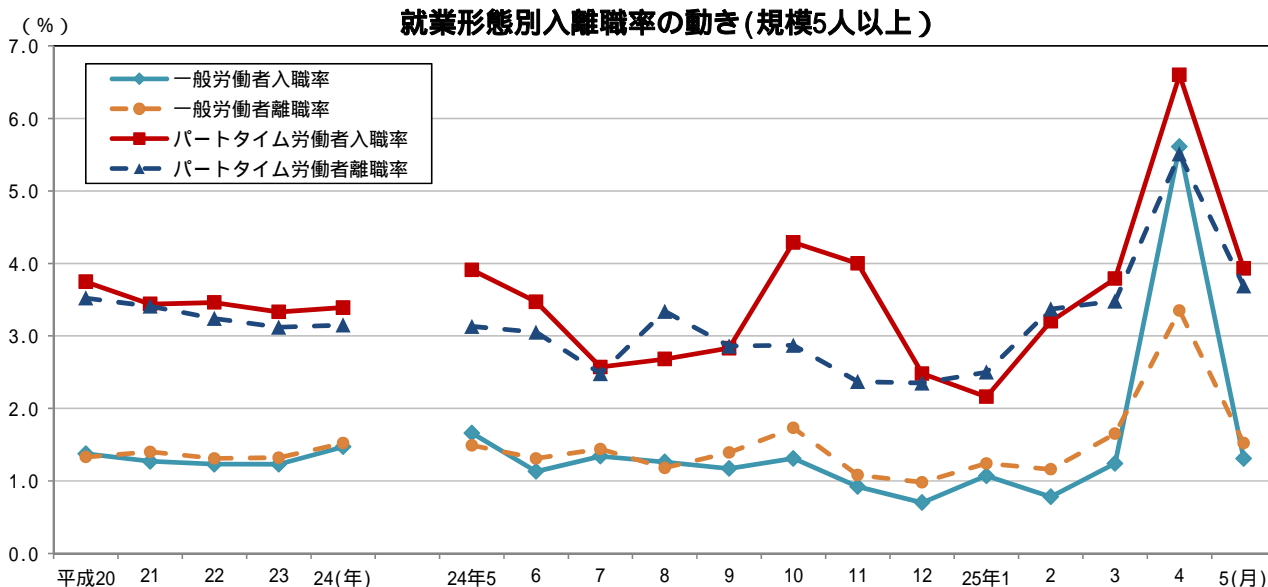
常用雇用指数[製造業]は 102.4。前年同月比は 0.3%の増加。



### 4 就業形態別入離職率の動き（規模5人以上）

一般労働者は入職率 1.31%、離職率 1.52%で 0.21 ポイントの離職超過。

パートタイム労働者では、入職率 3.93%、離職率 3.69%で 0.24 ポイントの入職超過。



### 全国及び主要府県の動き < 指数値比較 > 【事業所規模 5人以上・調査産業計】

平成25年5月分（前年同月比）

都道府県名	実質賃金 (%)	所定外労働時間 (%)	常用雇用 (%)
大阪府	-1.8	-4.8	1.1
全国	0.2	0.0	0.7
東京都	1.9	2.5	-0.4
神奈川県	-1.1	-5.7	-0.6
愛知県	1.7	-2.6	0.1
兵庫県	1.4	-3.1	-0.1
広島県	-2.7	6.8	0.4
福岡県	0.7	0.0	-1.0