

大阪の賃金、労働時間及び雇用の動き

毎月勤労統計調査地方調査 平成25年7月(月報)

《 詳細は大阪府ホームページに掲載しています。 <http://www.pref.osaka.lg.jp/toukei/maikin/index.html> 》

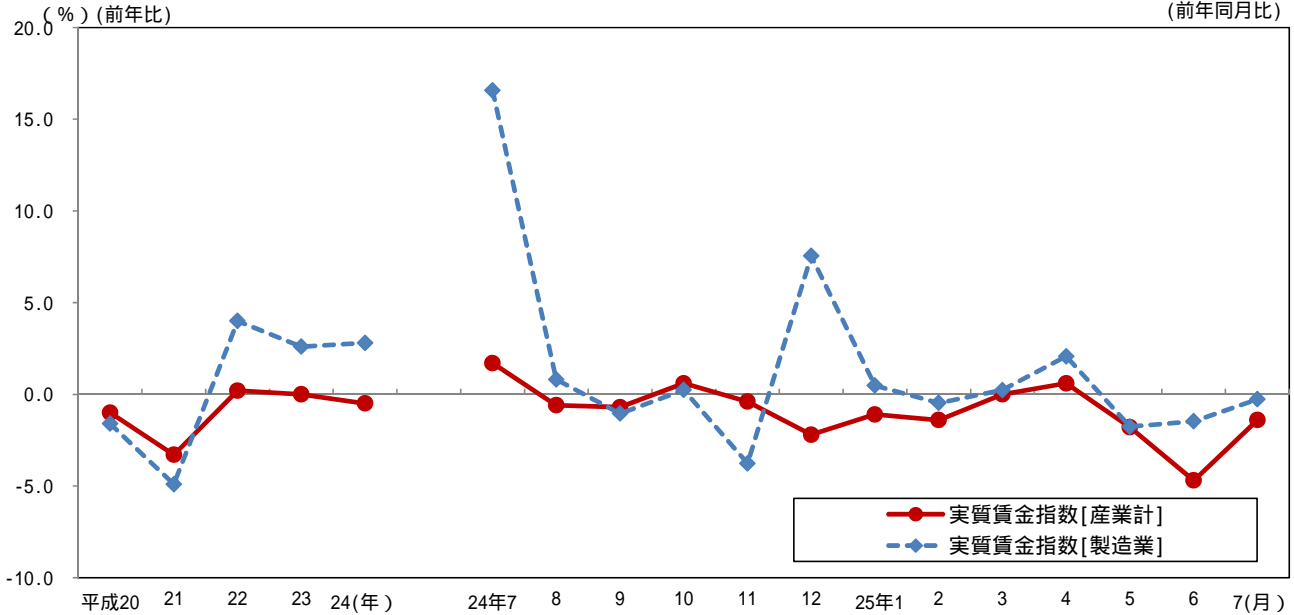
1 賃金の動き(規模5人以上)

実質賃金指数[産業計]は 116.5。前年同月比は 1.4%の減少。

実質賃金指数[製造業]は 148.1。前年同月比は 0.3%の減少。

賃金の動き(規模5人以上)

[実質賃金指数 平成22年=100]
(前年同月比)



2 労働時間の動き(規模5人以上)

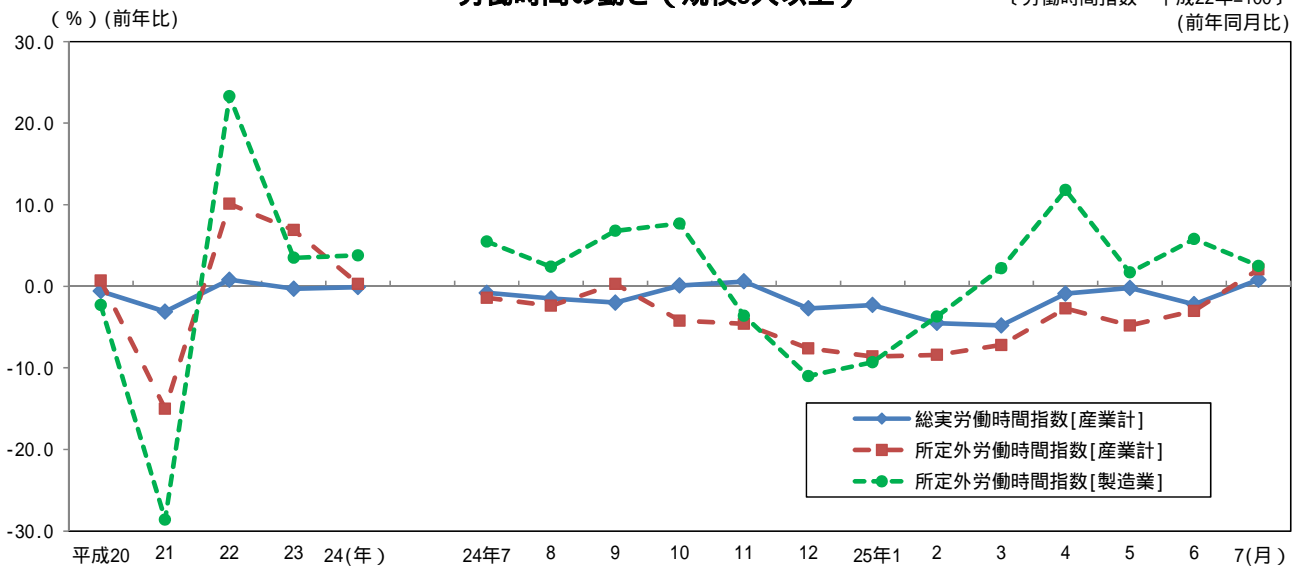
総実労働時間指数[産業計]は 101.6。前年同月比は 0.8%の増加。

所定外労働時間指数[産業計]は 104.2。前年同月比は 2.1%の増加。

所定外労働時間指数[製造業]は 107.0。前年同月比は 2.5%の増加。

労働時間の動き(規模5人以上)

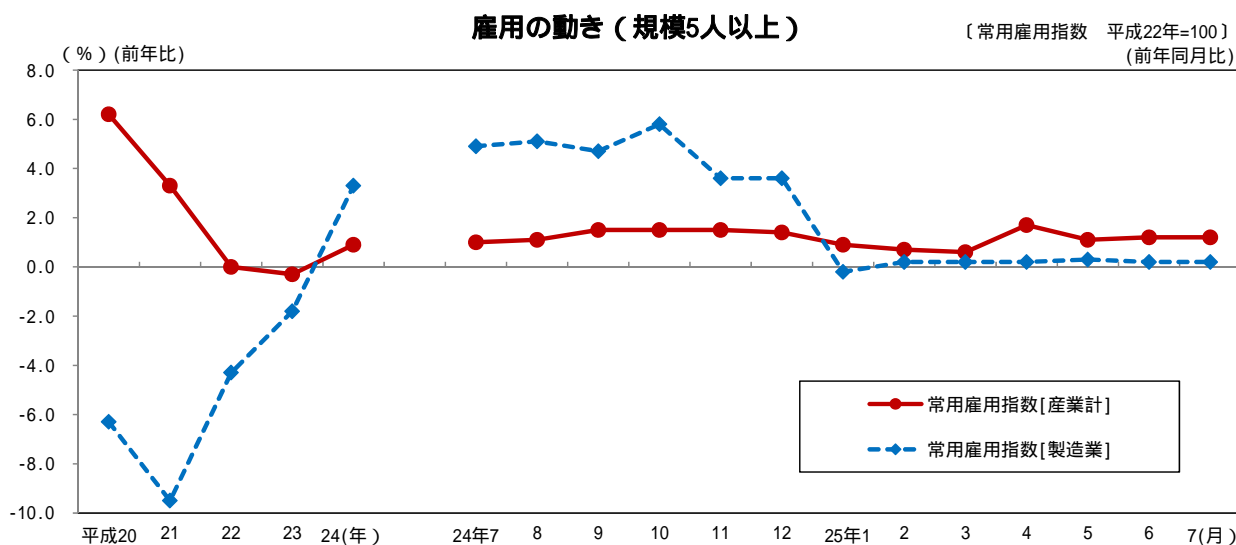
[労働時間指数 平成22年=100]
(前年同月比)



3 雇用の動き（規模5人以上）

常用雇用指数[産業計]は 102.0。前年同月比は 1.2%の増加。

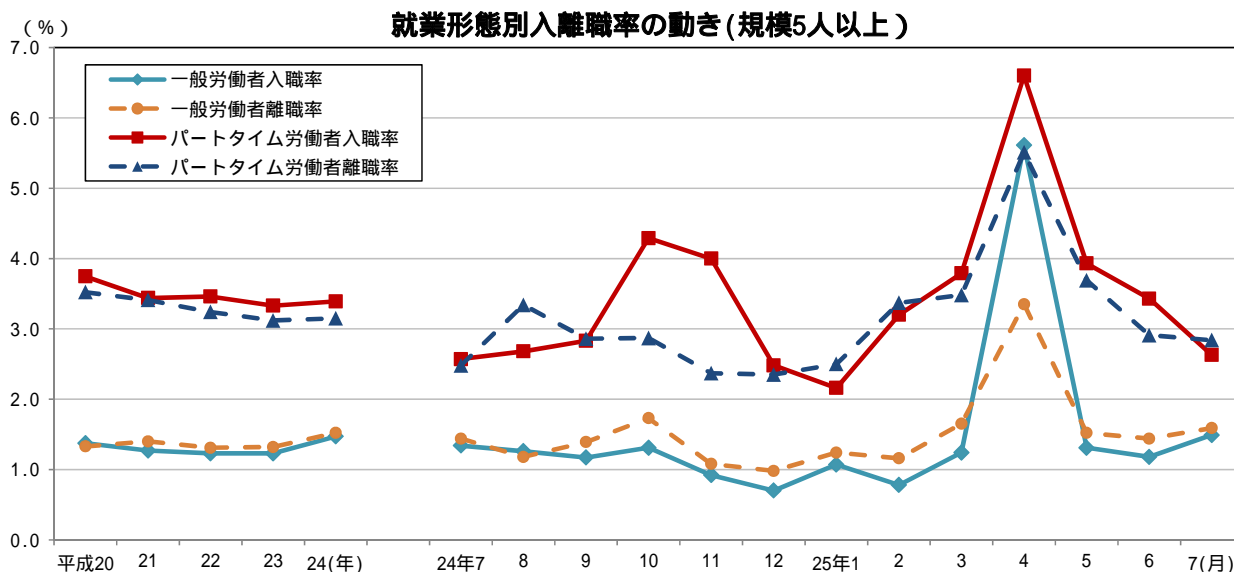
常用雇用指数[製造業]は 101.8。前年同月比は 0.2%の増加。



4 就業形態別入離職率の動き（規模5人以上）

一般労働者は入職率 1.49%、離職率 1.59%で 0.10 ポイントの離職超過。

パートタイム労働者では、入職率 2.63%、離職率 2.84%で 0.21 ポイントの離職超過。



全国及び主要府県の動き < 指数値比較 > 【事業所規模 5人以上・調査産業計】

平成25年7月分（前年同月比）

都道府県名	実質賃金 (%)	所定外労働時間 (%)	常用雇用 (%)
大阪府	-1.4	2.1	1.2
全国	-1.0	3.9	0.9
東京都	1.3	3.4	0.0
神奈川県	-2.4	0.0	-0.2
愛知県	1.5	-0.8	0.6
兵庫県	-2.9	-1.0	-0.2
広島県	-2.8	7.9	0.9
福岡県	0.6	10.5	0.0