

# 大阪市消費者物価指数の動き

平成25年10月(速報)

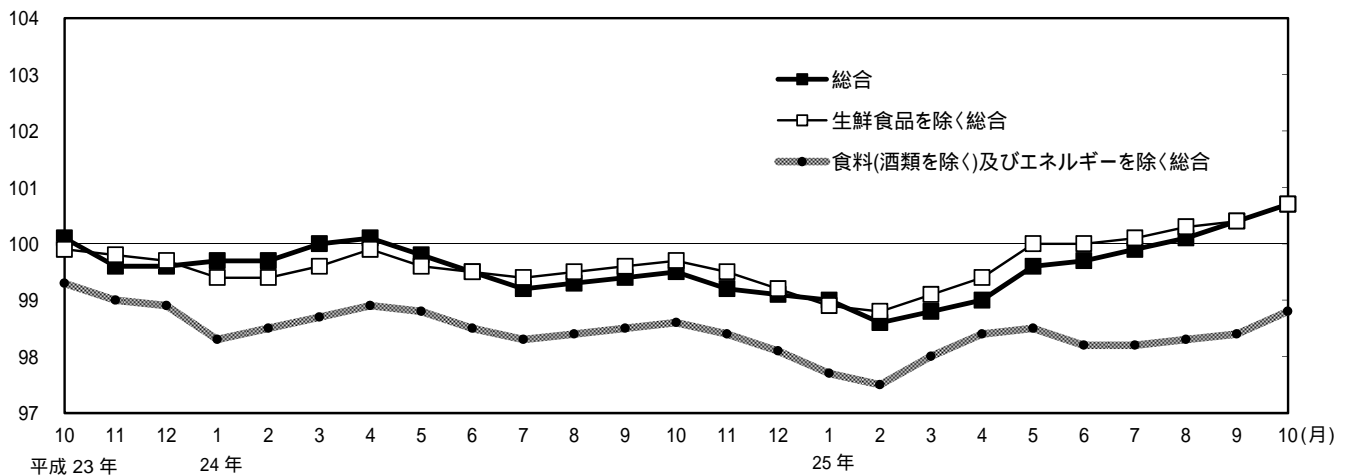
《 詳細は大阪府ホームページに掲載しています。 <http://www.pref.osaka.lg.jp/toukei/cpi/index.html> 》

## 1 概 要

- (1) 総合指数は 100.7  
前月比は 0.3% の上昇。前年同月比は 1.2% の上昇 ( 5 か月連続 )
- (2) 生鮮食品を除く総合指数は 100.7  
前月比は 0.3% の上昇。前年同月比は 1.0% の上昇 ( 6 か月連続 )
- (3) 食料 ( 酒類を除く ) 及びエネルギーを除く総合指数は 98.8  
前月比は 0.4% の上昇。前年同月比は 0.2% の上昇 ( 55 か月ぶり )

### 消費者物価指数の動き

(平成22年=100)



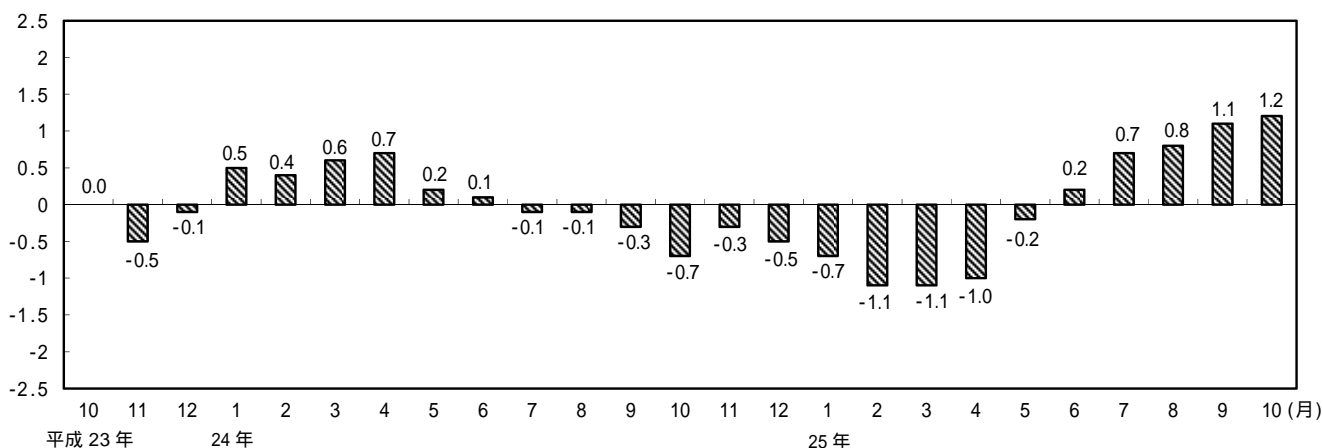
### 総合、生鮮食品を除く総合、食料(酒類を除く)及びエネルギーを除く総合の指数、前月比及び前年同月比

		平成24年	10月	11月	12月	平成25年	1月	2月	3月	4月	5月	6月	7月	8月	9月	10月
総 合	指 数	99.5	99.2	99.1	99.0	98.6	98.8	99.0	99.6	99.7	99.9	100.1	100.4	100.7		
	前月比 (%)	0.1	-0.2	-0.2	-0.1	-0.4	0.2	0.2	0.6	0.1	0.2	0.2	0.3	0.3		
	前年同月比 (%)	-0.7	-0.3	-0.5	-0.7	-1.1	-1.1	-1.0	-0.2	0.2	0.7	0.8	1.1	1.2		
生 鮮 食 品 を 除 く 総 合	指 数	99.7	99.5	99.2	98.9	98.8	99.1	99.4	100.0	100.0	100.1	100.3	100.4	100.7		
	前月比 (%)	0.1	-0.2	-0.3	-0.4	-0.1	0.3	0.3	0.6	0.0	0.1	0.2	0.1	0.3		
	前年同月比 (%)	-0.3	-0.3	-0.5	-0.5	-0.6	-0.5	-0.5	0.4	0.5	0.7	0.8	0.8	1.0		
食 料 ( 酒 類 を 除 く ) 及 び エ ネ ル ギ ー を 除 く 総 合	指 数	98.6	98.4	98.1	97.7	97.5	98.0	98.4	98.5	98.2	98.2	98.3	98.4	98.8		
	前月比 (%)	0.1	-0.2	-0.3	-0.5	-0.1	0.4	0.4	0.1	-0.3	0.0	0.1	0.1	0.4		
	前年同月比 (%)	-0.6	-0.5	-0.7	-0.7	-1.0	-0.7	-0.5	-0.3	-0.3	-0.1	-0.2	-0.2	0.2		

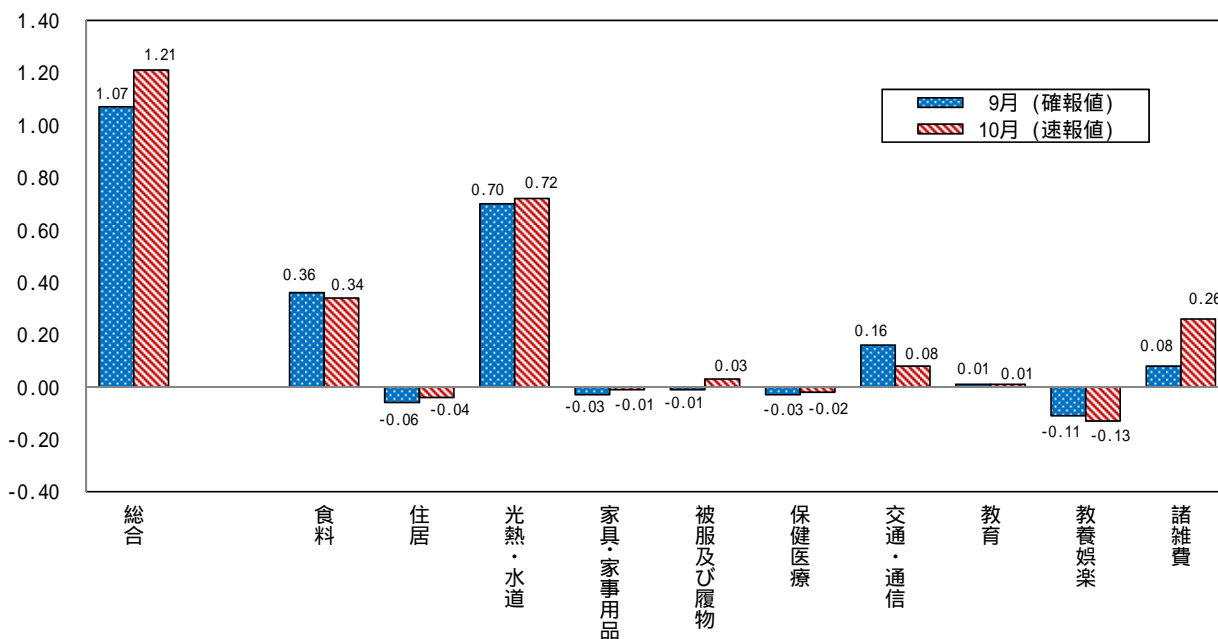
平成25年10月は速報値

2 前年同月からの動き

総合指数前年同月比の動き (%)



総合指数(前年同月比)への10大費目の寄与度



全国及び主要都市の動き【平成22年基準】

主要都市名	平成25年9月分(確報)	
	消費者物価総合指数(総合)	平成22年=100 前年同月比(%)
大阪市	100.4	1.1
全国	100.6	1.1
仙台市	100.4	1.8
東京都区部	99.5	0.5
横浜市	100.4	0.9
名古屋市	100.5	1.1
神戸市	100.5	0.7
広島市	100.1	0.7
福岡市	100.5	1.1