

# 大阪の賃金、労働時間及び雇用の動き

毎月勤労統計調査地方調査 平成25年8月(月報)

《 詳細は大阪府ホームページに掲載しています。 <http://www.pref.osaka.lg.jp/toukei/maikin/index.html> 》

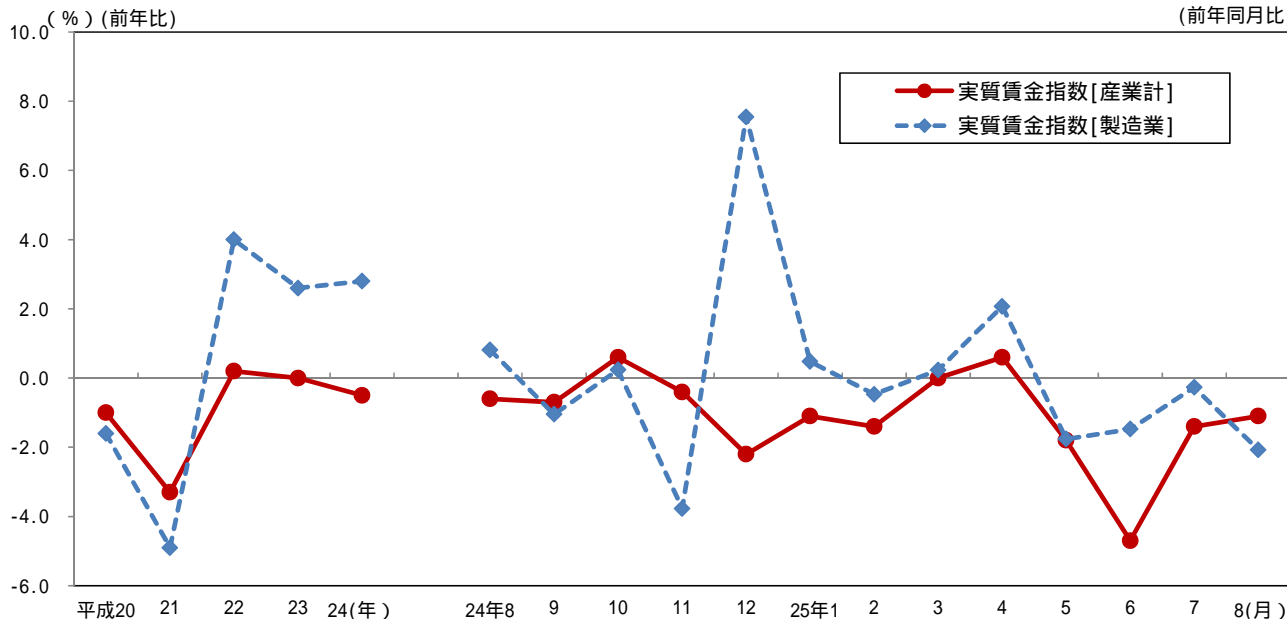
## 1 賃金の動き(規模5人以上)

実質賃金指数[産業計]は 82.3。前年同月比は 1.1%の減少。

実質賃金指数[製造業]は 85.0。前年同月比は 2.1%の減少。

### 賃金の動き(規模5人以上)

[実質賃金指数 平成22年=100]  
(前年同月比)



## 2 労働時間の動き(規模5人以上)

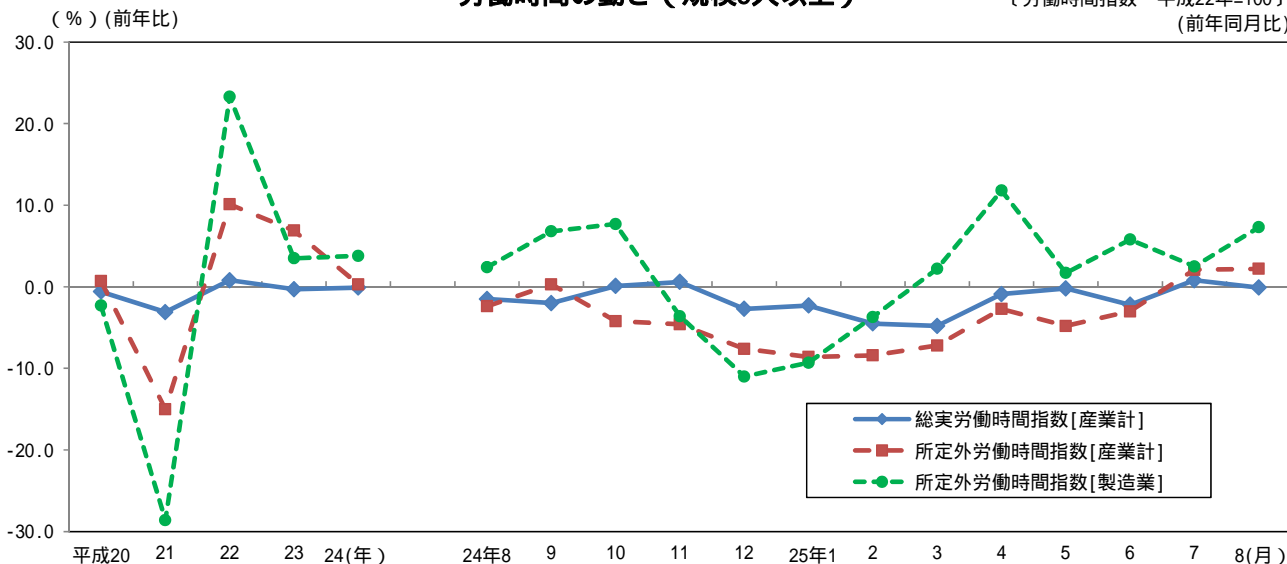
総実労働時間指数[産業計]は 97.3。前年同月比は 0.1%の減少。

所定外労働時間指数[産業計]は 99.0。前年同月比は 2.2%の増加。

所定外労働時間指数[製造業]は 102.6。前年同月比は 7.3%の増加。

### 労働時間の動き(規模5人以上)

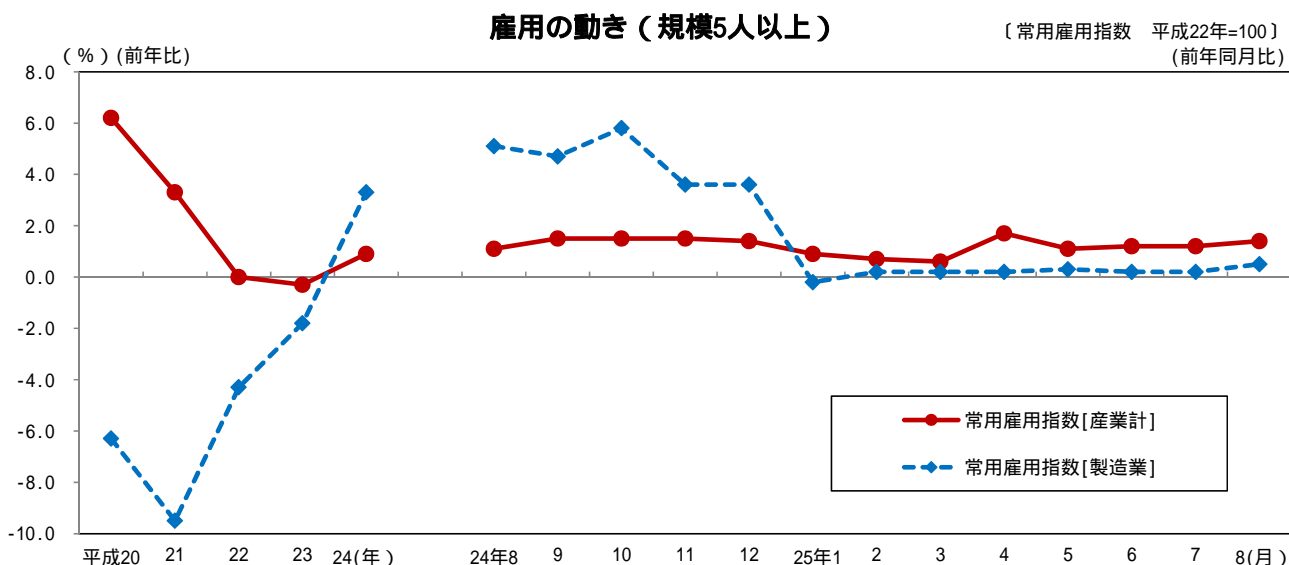
[労働時間指数 平成22年=100]  
(前年同月比)



### 3 雇用の動き（規模5人以上）

常用雇用指数[産業計]は 102.1。前年同月比は 1.4%の増加。

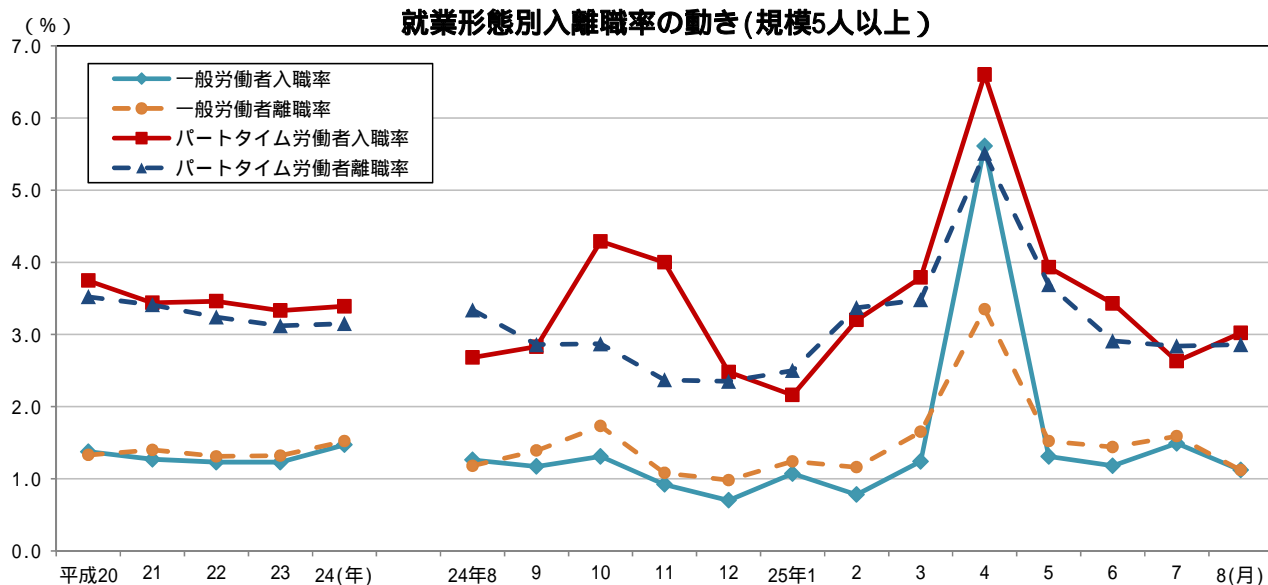
常用雇用指数[製造業]は 102.2。前年同月比は 0.5%の増加。



### 4 就業形態別入離職率の動き（規模5人以上）

一般労働者は入職率 1.12%、離職率 1.12%で 超過なし。

パートタイム労働者では、入職率 3.02%、離職率 2.86%で 0.16 ポイントの入職超過。



### 全国及び主要府県の動き <指数値比較> 【事業所規模 5人以上・調査産業計】

平成25年8月分（前年同月比）

都道府県名	実質賃金 (%)	所定外労働時間 (%)	常用雇用 (%)
大阪府	-1.1	2.2	1.4
全国	-2.0	4.0	0.9
東京都	-0.7	1.7	-0.5
神奈川県	-3.0	0.0	0.0
愛知県	-0.4	-0.9	0.1
兵庫県	-2.2	3.2	-0.4
広島県	-3.8	7.2	1.2
福岡県	-1.2	12.1	0.0