

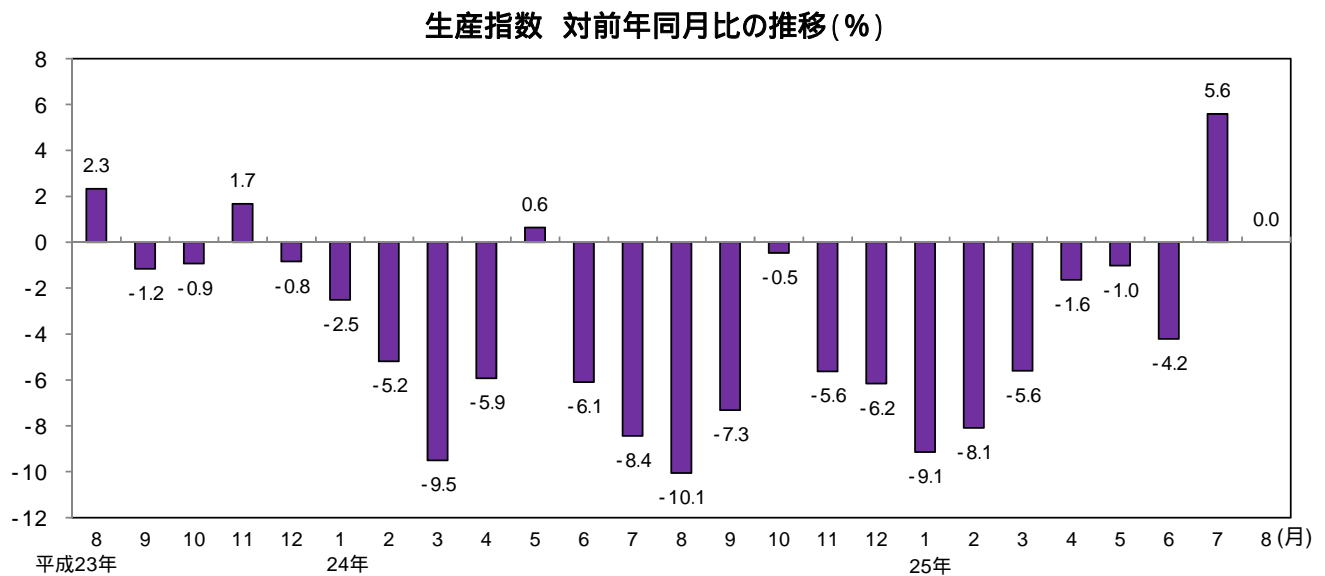
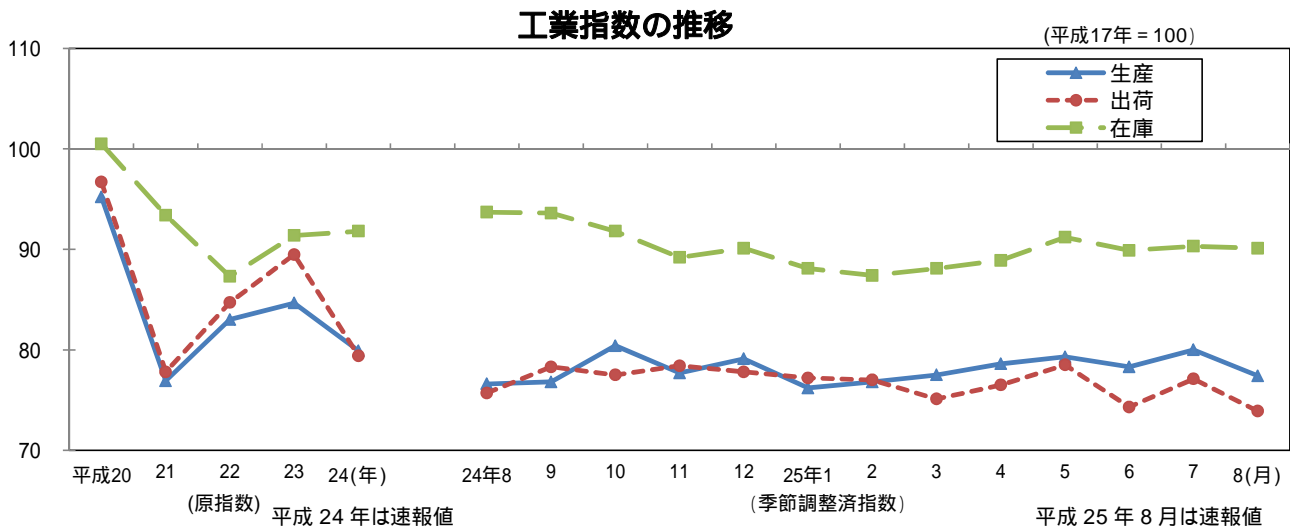
大阪の工業動向

大阪府工業指数月報 平成25年8月(速報)

《 詳細は大阪府ホームページに掲載しています。 <http://www.pref.osaka.lg.jp/toukei/iip/index.html> 》

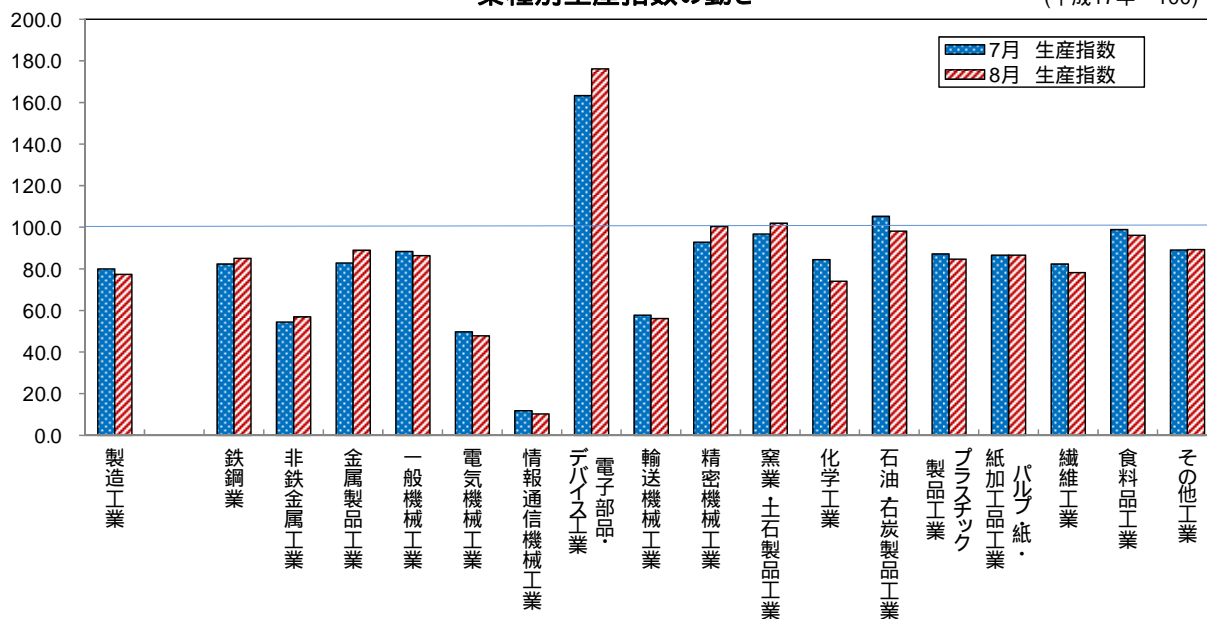
概要

- (1) 生産指数は 77.4 前月比は 3.3%の低下
業種別(寄与度順)にみると、化学工業(前月比 -12.3%)、一般機械工業(同 -2.3%) など 11 業種が低下。
- (2) 出荷指数は 73.9 前月比は 4.2%の低下
業種別(寄与度順)にみると、化学工業(前月比 -14.8%)、一般機械工業(同 -4.9%) など 14 業種が低下。
- (3) 在庫指数は 90.1 前月比は 0.2%の低下
業種別(寄与度順)にみると、化学工業(前月比 -5.9%)、(旧)電気機械工業(同 -4.9%) など 10 業種が低下。

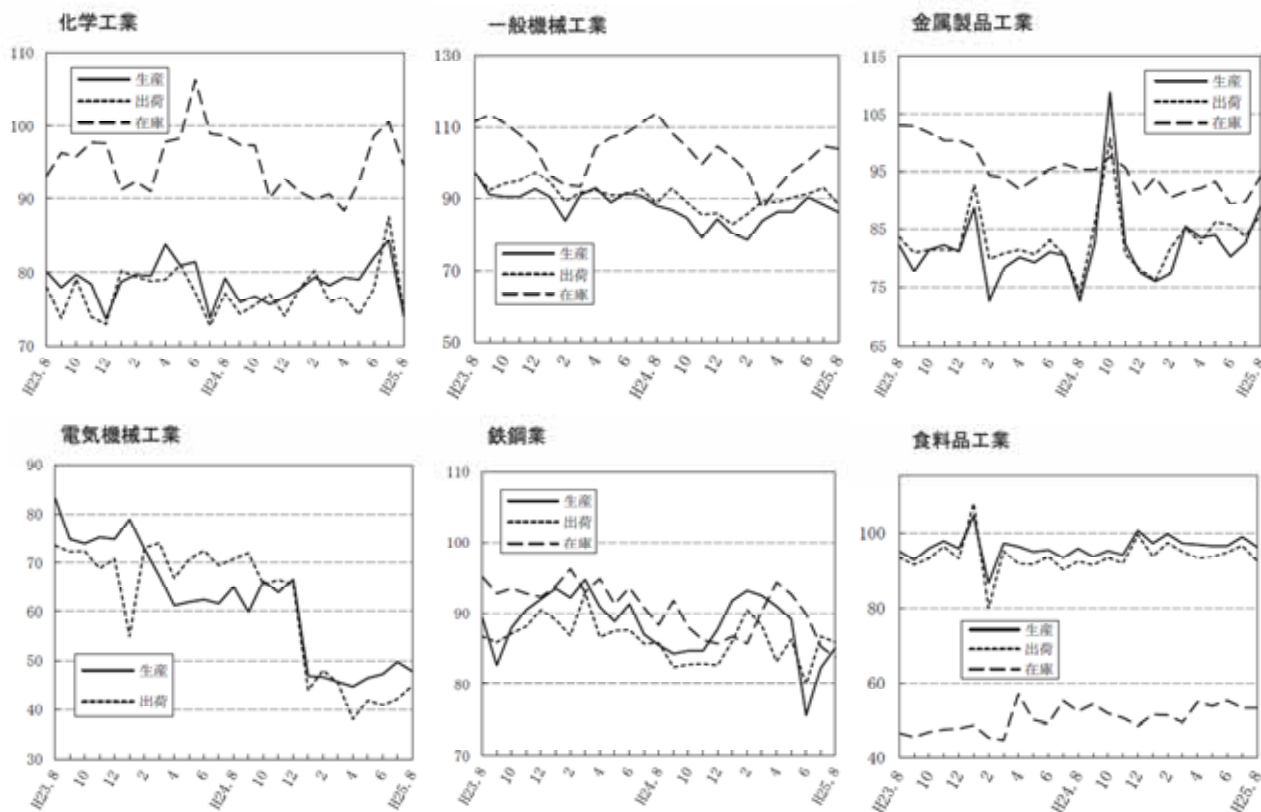


業種別生産指数の動き

(平成17年 = 100)



業種別動向グラフ(生産指数ウエイト上位6業種)



全国及び主要都府県の製造工業の動き

平成25年8月分速報値(前月比)

都道府県名	生産(%)	出荷(%)	在庫(%)
大阪府	-3.3	-4.2	-0.2
全国	-1.0	-0.2	-0.2
東京都	-2.3	0.5	-15.5
神奈川県	4.4	8.3	-1.5
愛知県	-0.6	-2.6	-0.9
兵庫県	-5.3	-1.6	-0.7
広島県	-8.4	-8.4	-11.1
福岡県	-7.1	-6.9	3.3

(全国はH22基準、確報値)