

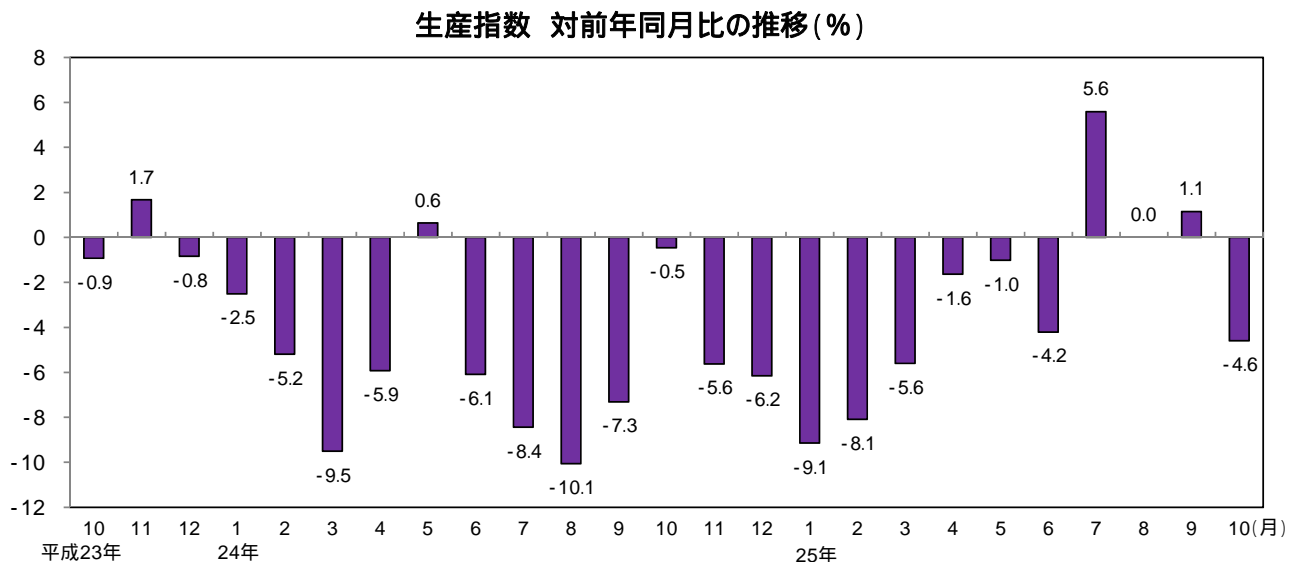
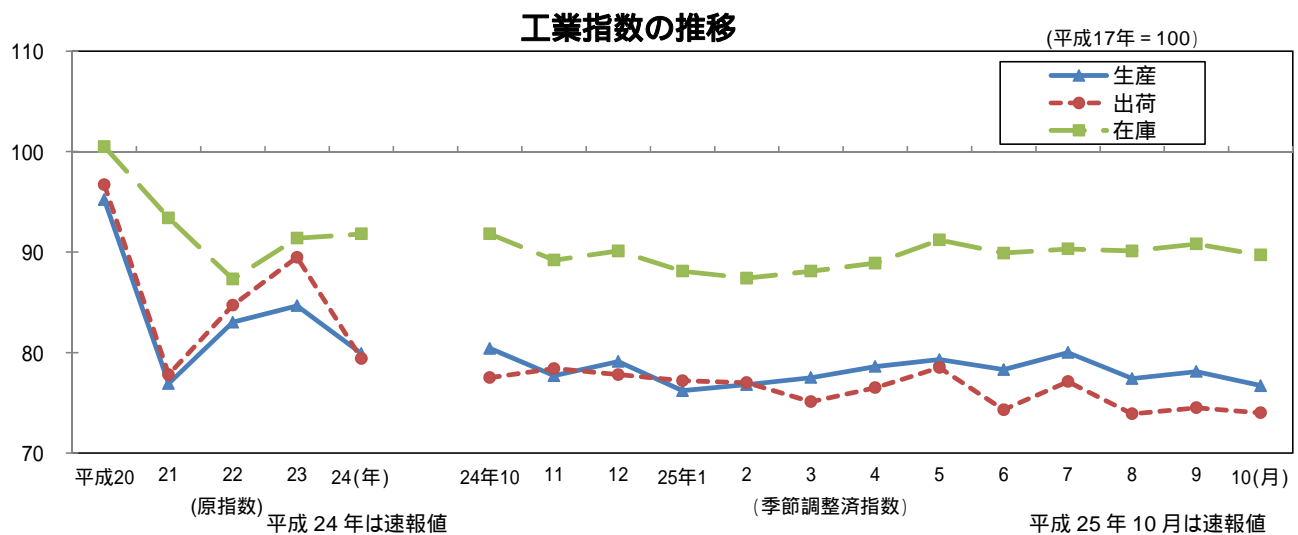
大阪の工業動向

大阪府工業指数月報 平成25年10月(速報)

《 詳細は大阪府ホームページに掲載しています。 <http://www.pref.osaka.lg.jp/toukei/iip/index.html> 》

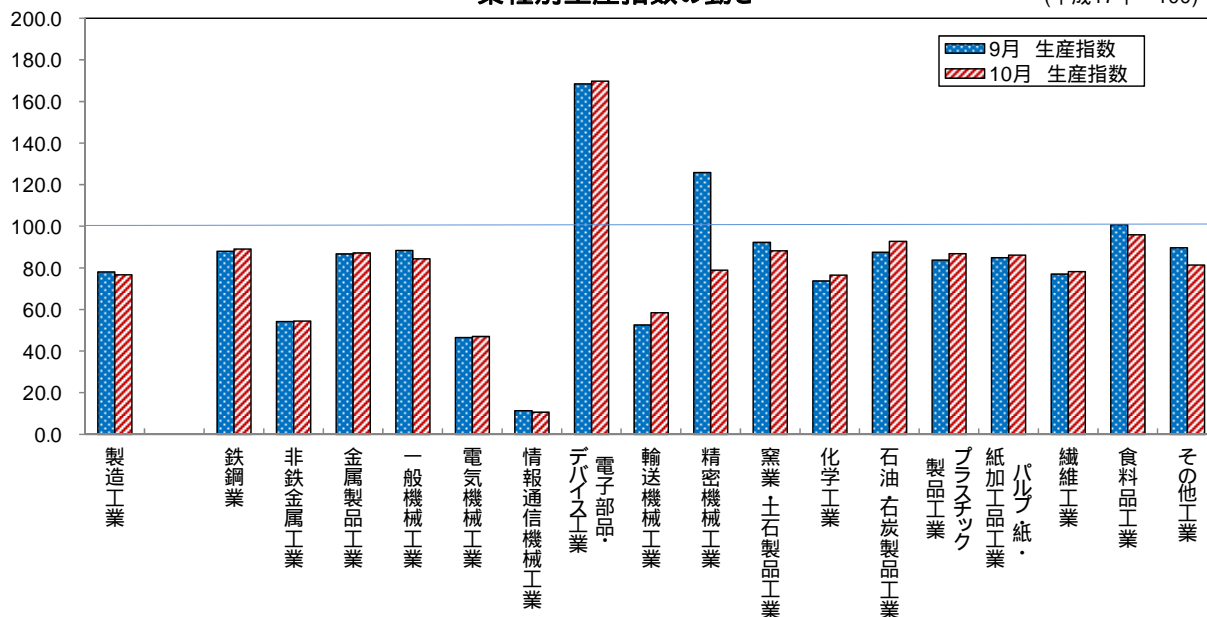
概要

- (1) 生産指数は 76.7 前月比は 1.8%の低下
業種別(寄与度順)にみると、一般機械工業(前月比 -4.5%)、印刷業(同 -28.4%)など7業種が低下。
- (2) 出荷指数は 74.0 前月比は 0.7%の低下
業種別(寄与度順)にみると、一般機械工業(前月比 -2.9%)、食料品工業(同 -6.1%)など10業種が低下。
- (3) 在庫指数は 89.7 前月比は 1.2%の低下
業種別(寄与度順)にみると、ゴム製品工業(前月比 -14.1%)、輸送機械工業(同 -6.0%)など10業種が低下。

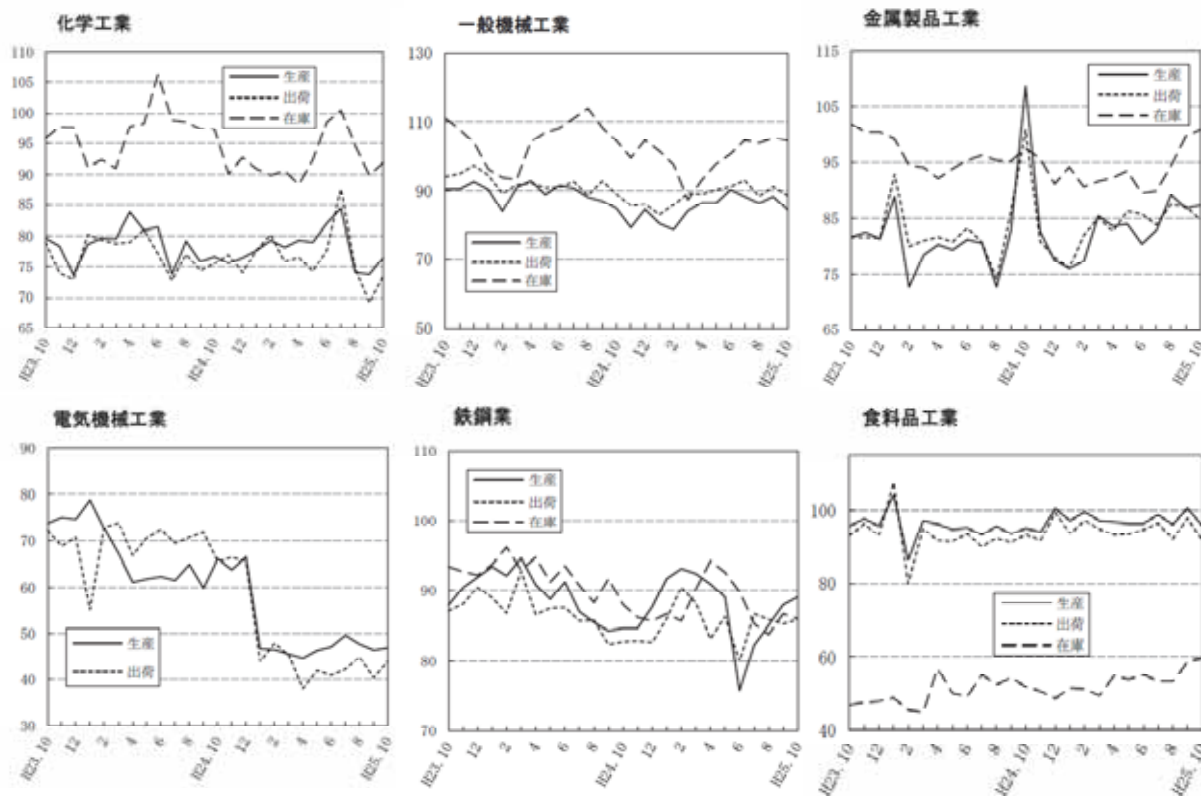


業種別生産指数の動き

(平成17年 = 100)



業種別動向グラフ(生産指数ウエイト上位6業種)



全国及び主要都府県の製造工業の動き

平成25年10月分速報値(前月比)

都道府県名	生産(%)	出荷(%)	在庫(%)
大阪府	-1.8	-0.7	-1.2
全国	1.1	2.4	-0.3
東京都	4.5	1.7	0.6
神奈川県	-8.3	-5.9	-2.6
愛知県	0.4	0.6	1.3
兵庫県	2.0	1.5	0.8
広島県	8.0	10.1	5.4
福岡県	0.9	0.1	-7.6

(はH22基準、その他はH17基準)