

大阪市消費者物価指数の動き

平成26年1月(速報)

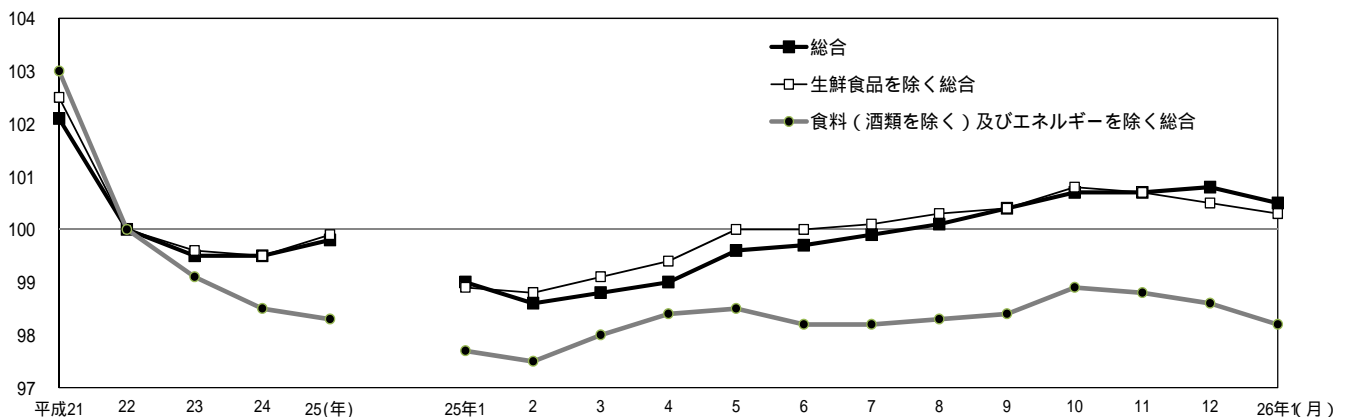
《 詳細は大阪府ホームページに掲載しています。 <http://www.pref.osaka.lg.jp/toukei/cpi/index.html> 》

1 平成26年1月 概要

- (1) 総合指数は 100.5
前月比は 0.3% の下落。前年同月比は 1.5% の上昇 (8 か月連続)
- (2) 生鮮食品を除く総合指数は 100.3
前月比は 0.2% の下落。前年同月比は 1.4% の上昇 (9 か月連続)
- (3) 食料 (酒類を除く) 及びエネルギーを除く総合指数は 98.2
前月比は 0.4% の下落。前年同月比は 0.5% の上昇 (4 か月連続)

消費者物価指数の動き

(平成22年=100)



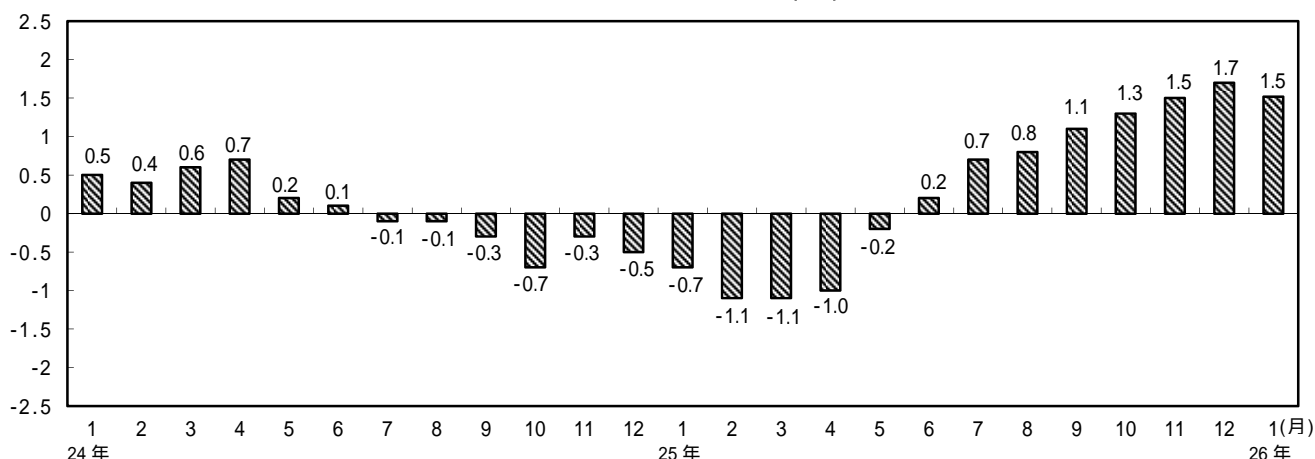
総合、生鮮食品を除く総合、食料(酒類を除く)及びエネルギーを除く総合の指数、前月比及び前年同月比

		平成25年	1月	2月	3月	4月	5月	6月	7月	8月	9月	10月	11月	12月	平成26年	1月
総 合	指 数	99.0	98.6	98.8	99.0	99.6	99.7	99.9	100.1	100.4	100.7	100.7	100.8	100.8	100.5	
	前月比 (%)	-0.1	-0.4	0.2	0.2	0.6	0.1	0.2	0.2	0.3	0.3	0.0	0.0	0.0	-0.3	
	前年同月比 (%)	-0.7	-1.1	-1.1	-1.0	-0.2	0.2	0.7	0.8	1.1	1.3	1.5	1.7	1.7	1.5	
生 鮮 食 品 を 除 く 総 合	指 数	98.9	98.8	99.1	99.4	100.0	100.0	100.1	100.3	100.4	100.8	100.7	100.5	100.5	100.3	
	前月比 (%)	-0.4	-0.1	0.3	0.3	0.6	0.0	0.1	0.2	0.1	0.4	-0.1	-0.2	-0.2		
	前年同月比 (%)	-0.5	-0.6	-0.5	-0.5	0.4	0.5	0.7	0.8	0.8	1.1	1.2	1.3	1.3	1.4	
食 料 (酒 類 を 除 く) 及 び エ ネ ル ギ ー を 除 く 総 合	指 数	97.7	97.5	98.0	98.4	98.5	98.2	98.2	98.3	98.4	98.9	98.8	98.6	98.6	98.2	
	前月比 (%)	-0.5	-0.1	0.4	0.4	0.1	-0.3	0.0	0.1	0.1	0.5	-0.1	-0.2	-0.2	-0.4	
	前年同月比 (%)	-0.7	-1.0	-0.7	-0.5	-0.3	-0.3	-0.1	-0.2	-0.2	0.3	0.4	0.4	0.4	0.5	

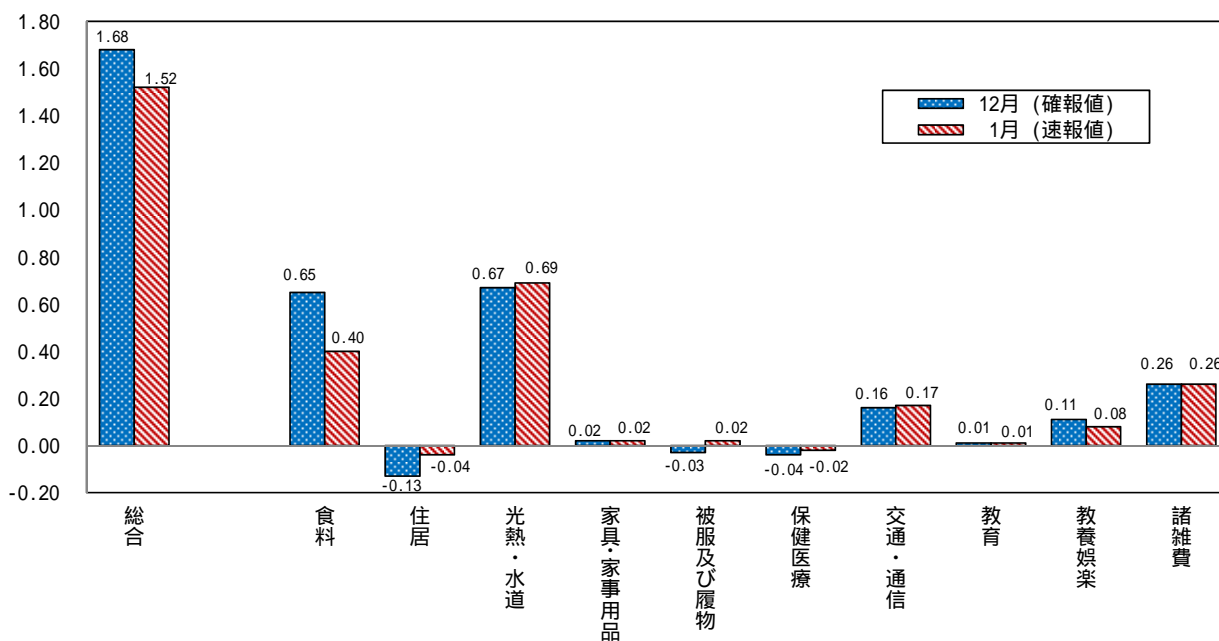
平成26年1月は速報値

2 前年同月からの動き

総合指数前年同月比の動き (%)



総合指数(前年同月比)への10大費目の寄与度



全国及び主要都市の動き【平成22年基準】

主要都市名	平成25年12月分(確報)	
	消費者物価総合指数(総合)	前年同月比(%)
大阪市	100.8	1.7
全国	100.9	1.6
仙台市	100.4	1.7
東京都区部	99.7	1.0
横浜市	100.3	1.1
名古屋市	100.8	1.6
神戸市	100.8	1.9
広島市	100.3	1.6
福岡市	100.2	1.3