

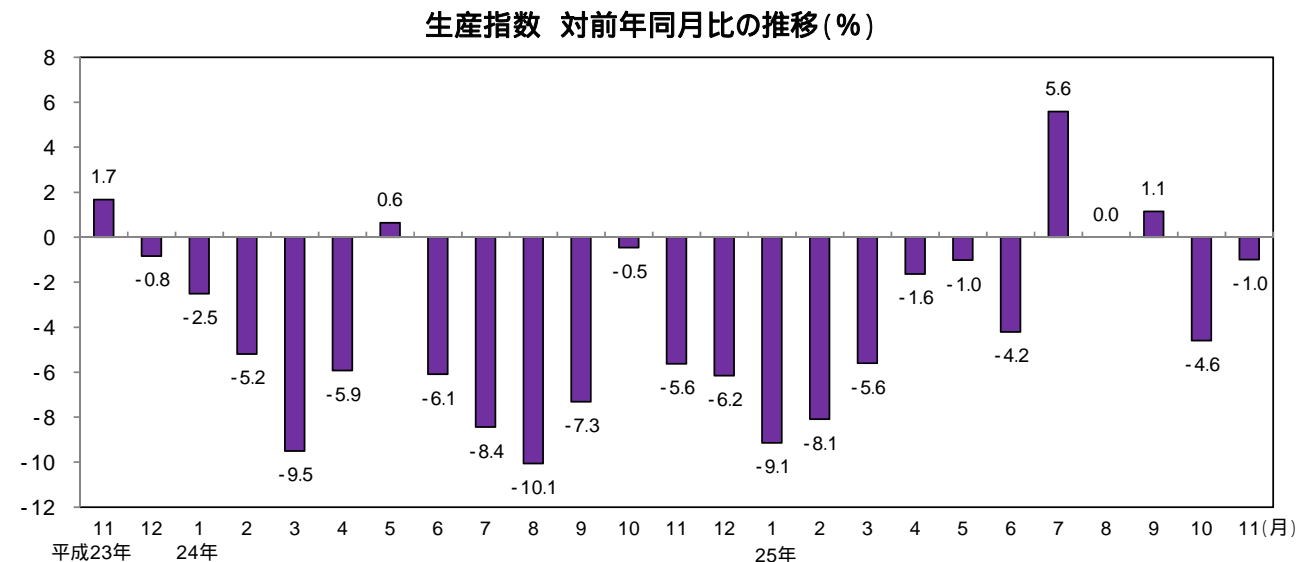
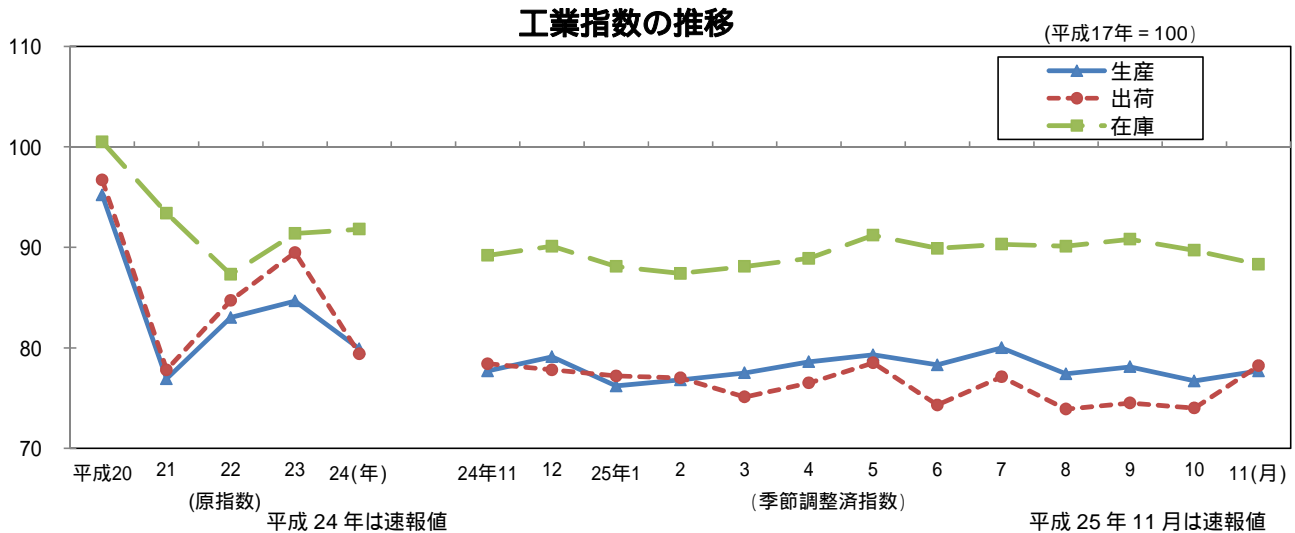
# 大阪の工業動向

大阪府工業指数月報 平成25年11月(速報)

《 詳細は大阪府ホームページに掲載しています。 <http://www.pref.osaka.lg.jp/toukei/iip/index.html> 》

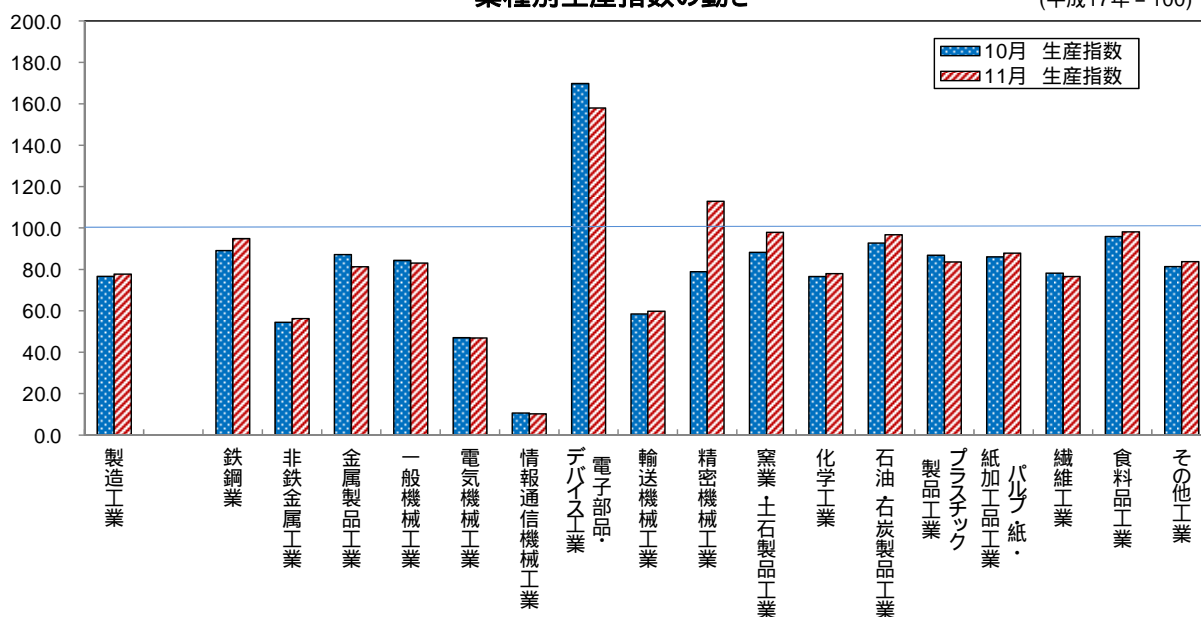
## 概 要

- (1) 生産指数は 77.7 前月比は 1.3%の上昇  
業種別(寄与度順)にみると、鉄鋼業(前月比 6.4%)、化学工業(同 1.8%)  
など 12 業種が上昇。
- (2) 出荷指数は 78.2 前月比は 5.7%の上昇  
業種別(寄与度順)にみると、化学工業(前月比 9.1%)、石油・石炭製品工業(同 6.8%)  
など 18 業種が上昇。
- (3) 在庫指数は 88.3 前月比は 1.6%の低下  
業種別(寄与度順)にみると、一般機械工業(前月比 -7.4%)、化学工業(同 -6.1%)など  
10 業種が低下。

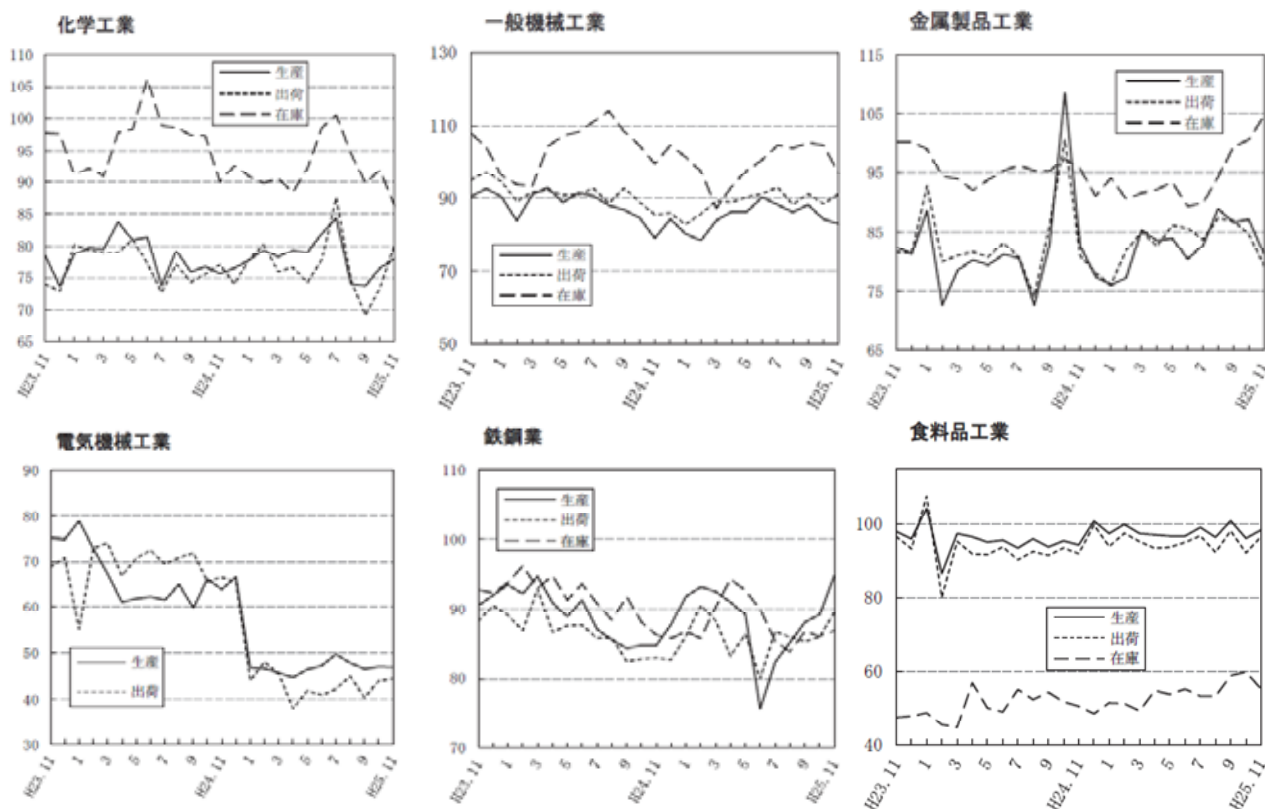


業種別生産指数の動き

(平成17年 = 100)



業種別動向グラフ(生産指数ウエイト上位6業種)



全国及び主要都府県の製造工業の動き

平成25年11月分速報値(前月比)

都道府県名	生産(%)	出荷(%)	在庫(%)
大阪府	1.3	5.7	-1.6
全国	-0.2	0.0	-1.8
東京都	0.4	2.5	-0.1
神奈川県	4.8	3.3	0.0
愛知県	-0.7	-0.7	-14.7
兵庫県	0.0	3.1	0.2
広島県	1.0	4.8	-17.2
福岡県	1.8	2.3	0.9

(はH22基準、その他はH17基準)