

# 大阪市消費者物価指数の動き

平成26年4月(速報)

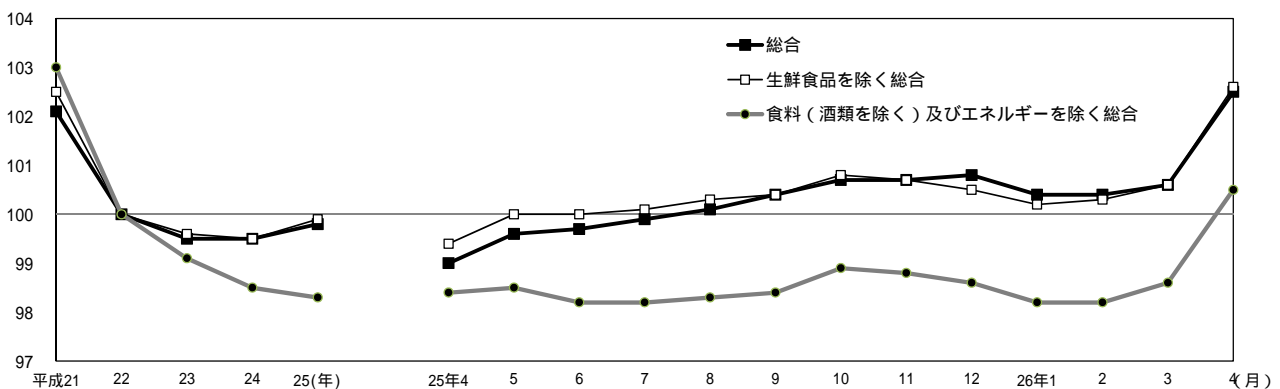
《 詳細は大阪府ホームページに掲載しています。 <http://www.pref.osaka.lg.jp/toukei/cpi/index.html> 》

## 1 概 要

- (1) 総合指数は 102.5  
前月比は 1.9%の上昇。前年同月比は 3.5%の上昇(11 か月連続)。
- (2) 生鮮食品を除く総合指数は 102.6  
前月比は 2.0%の上昇。前年同月比は 3.2%の上昇(12 か月連続)。
- (3) 食料(酒類を除く)及びエネルギーを除く総合指数は 100.5  
前月比は 1.9%の上昇。前年同月比は 2.1%の上昇(7 か月連続)。

消費者物価指数の動き

(平成22年=100)



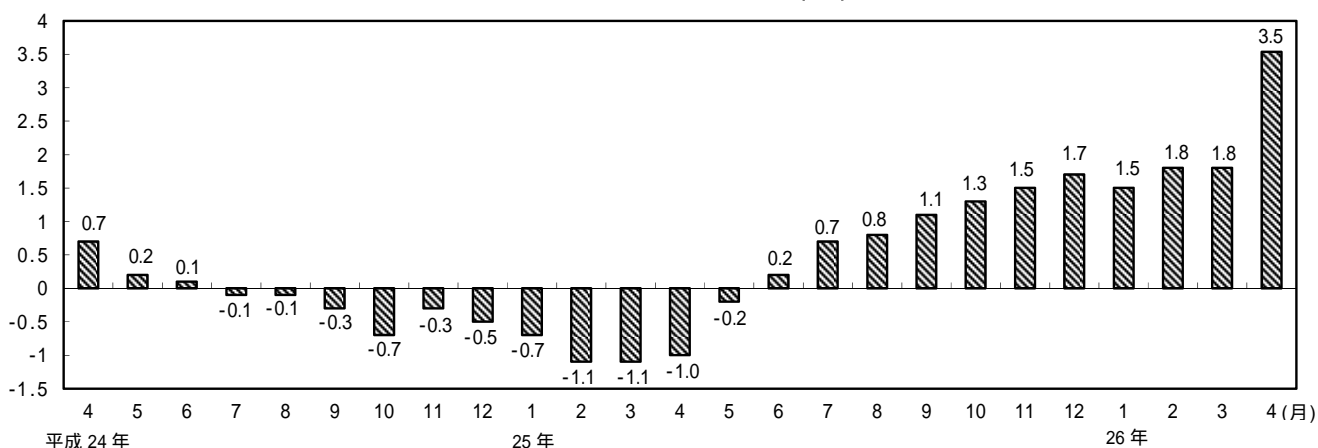
総合、生鮮食品を除く総合、食料(酒類を除く)及びエネルギーを除く総合の指数、前月比及び前年同月比

		平成25年	4月	5月	6月	7月	8月	9月	10月	11月	12月	平成26年	1月	2月	3月	4月
総 合	指 数	99.0	99.6	99.7	99.9	100.1	100.4	100.7	100.7	100.8	100.8	100.4	100.4	100.6	102.5	
	前月比 (%)	0.2	0.6	0.1	0.2	0.2	0.3	0.3	0.0	0.0	-0.3	-0.1	0.3	1.9		
	前年同月比 (%)	-1.0	-0.2	0.2	0.7	0.8	1.1	1.3	1.5	1.7	1.5	1.8	1.8	3.5		
生 鮮 食 品 を 除 く 総 合	指 数	99.4	100.0	100.0	100.1	100.3	100.4	100.8	100.7	100.5	100.2	100.3	100.6	102.6		
	前月比 (%)	0.3	0.6	0.0	0.1	0.2	0.1	0.4	-0.1	-0.2	-0.3	0.1	0.4	2.0		
	前年同月比 (%)	-0.5	0.4	0.5	0.7	0.8	0.8	1.1	1.2	1.3	1.4	1.5	1.6	3.2		
食料(酒類を 除く)及び エネルギーを 除く総合	指 数	98.4	98.5	98.2	98.2	98.3	98.4	98.9	98.8	98.6	98.2	98.2	98.6	100.5		
	前月比 (%)	0.4	0.1	-0.3	0.0	0.1	0.1	0.5	-0.1	-0.2	-0.4	0.0	0.4	1.9		
	前年同月比 (%)	-0.5	-0.3	-0.3	-0.1	-0.2	-0.2	0.3	0.4	0.4	0.5	0.7	0.6	2.1		

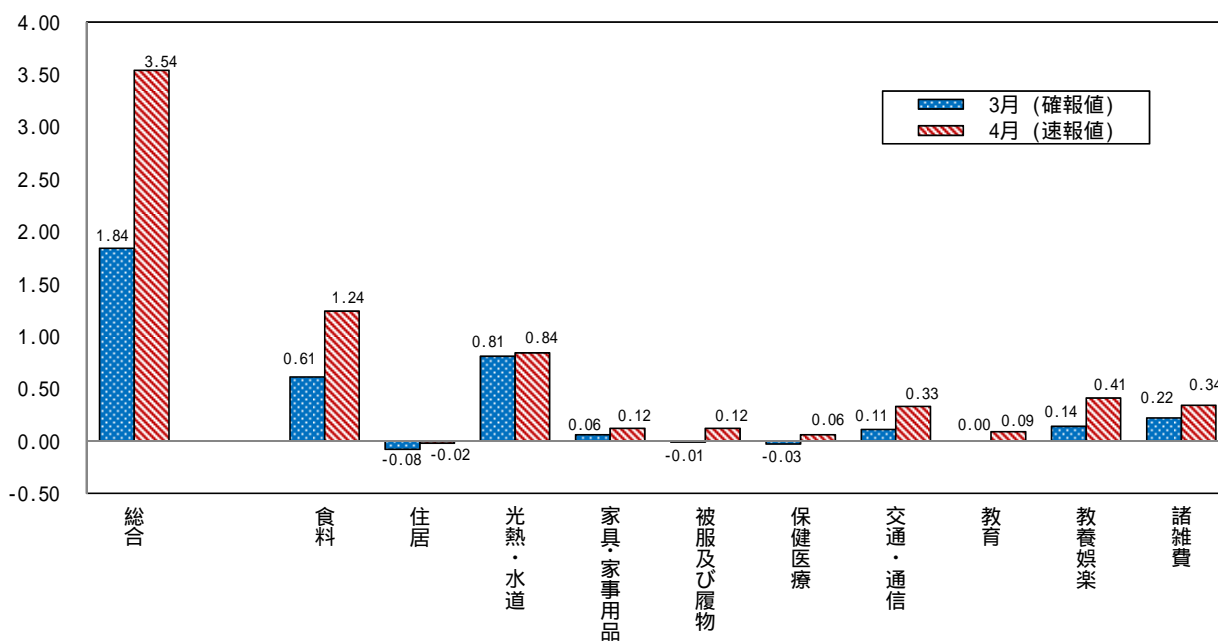
平成26年4月は速報値

2 前年同月からの動き

総合指数前年同月比の動き (%)



総合指数(前年同月比)への10大費目の寄与度



全国及び主要都市の動き【平成22年基準】

主要都市名	平成 2 6 年 3 月 分 ( 確 報 )	平成22年 = 100
	消費者物価総合指数 ( 総合 )	前年同月比 (%)
大 阪 市	100.6	1.8
全 国	101.0	1.6
仙 台 市	100.7	1.9
東京都区部	99.8	1.3
横 浜 市	100.5	1.2
名古屋市	100.8	1.7
神戸市	100.9	1.8
広島市	100.3	1.3
福岡市	99.9	0.8