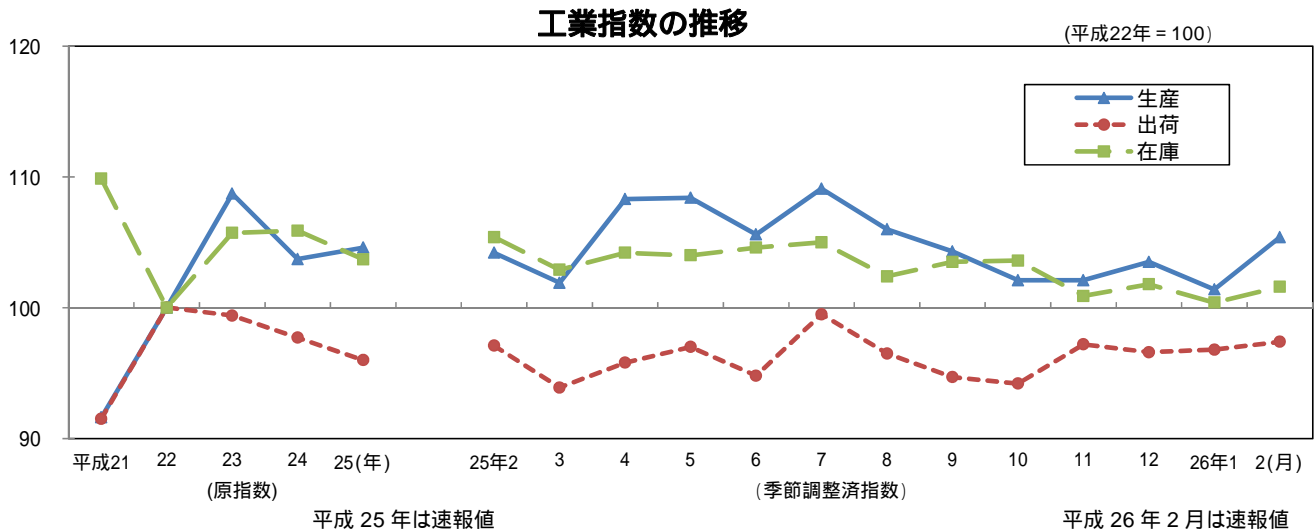


大阪の工業動向

大阪府工業指数 平成25年（速報）及び平成26年2月（速報）

《 詳細は大阪府ホームページに掲載しています。 http://www.pref.osaka.lg.jp/toukei/iip_n/index.html（年報）

<http://www.pref.osaka.lg.jp/toukei/iip/index.html>（月報） 》



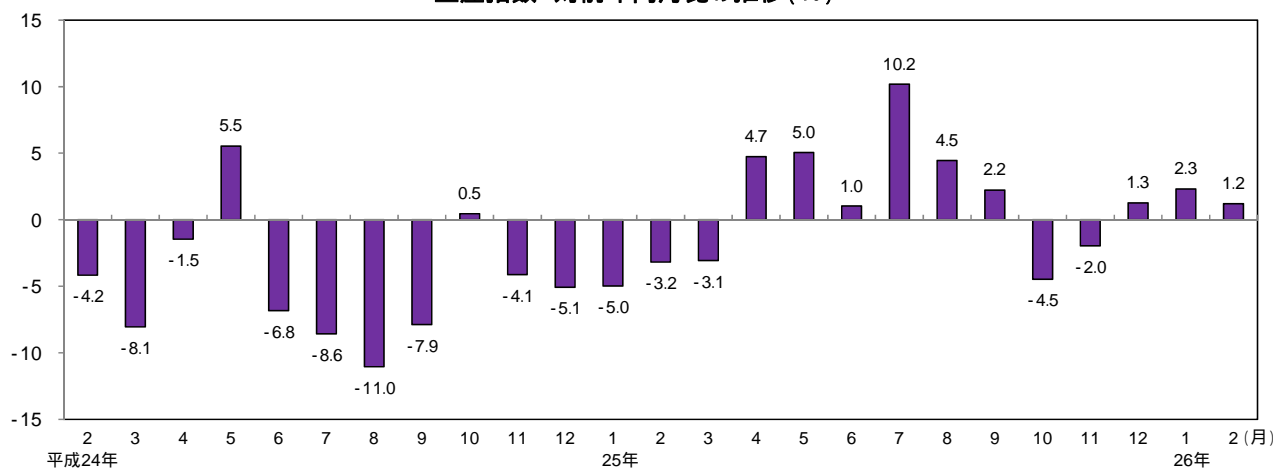
1 平成25年 概要

- (1) 生産指数は 104.6 前年比は 0.9%の上昇
業種別（寄与度順）にみると、電子部品・デバイス工業（前年比 20.0%）、窯業・土石製品工業（同 23.0%）など7業種が上昇。
- (2) 出荷指数は 96.0 前年比は 1.7%の低下
業種別（寄与度順）にみると、電子部品・デバイス工業（前年比 -38.0%）、石油・石炭製品工業（同 -7.6%）など8業種が低下。
- (3) 在庫指数は 103.7 前年比は 2.1%の低下
業種別（寄与度順）にみると、はん用・生産用・業務用機械工業(前年比 -6.1%)、(旧)電気機械工業（同 -4.8%）など7業種が低下。

2 平成26年2月 概要

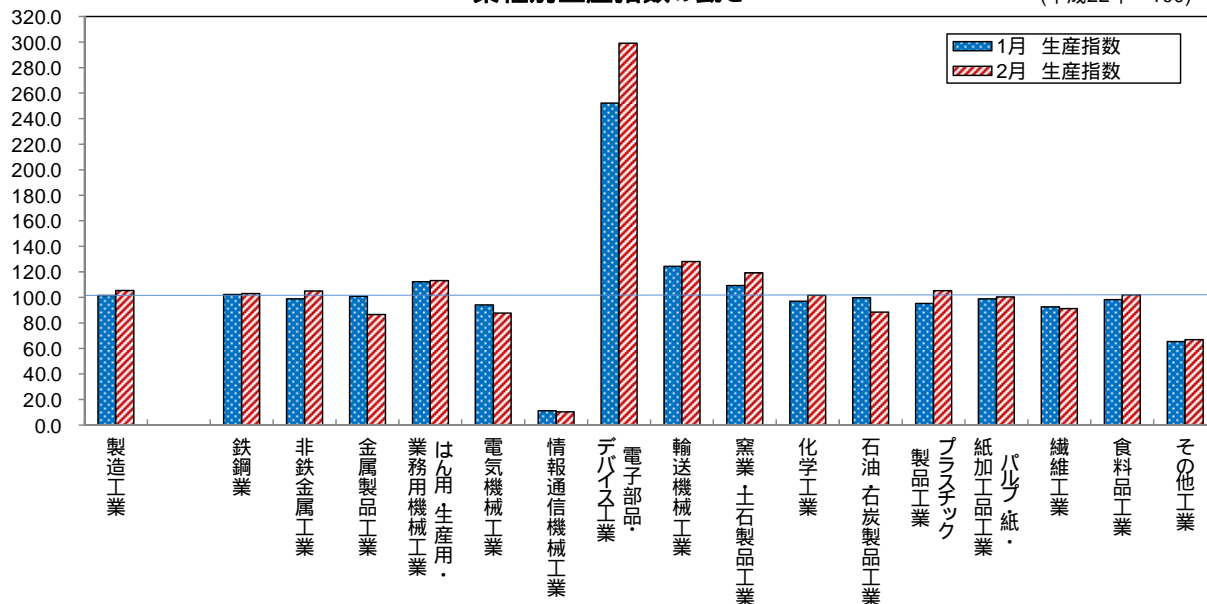
- (1) 生産指数は 105.4 前月比は 3.9%の上昇
業種別(寄与度順)にみると、電子部品・デバイス工業(前月比 18.6%)、化学工業(同 5.0%)など11業種が上昇。
- (2) 出荷指数は 97.4 前月比は 0.6%の上昇
業種別(寄与度順)にみると、非鉄金属工業(前月比 9.7%)、プラスチック製品工業(同 8.9%)など9業種が上昇。
- (3) 在庫指数は 101.6 前月比は 1.2%の上昇
業種別（寄与度順）にみると、化学工業（前月比 4.4%）、(旧)電気機械工業（同 2.3%）など8業種が上昇。

生産指数 対前年同月比の推移 (%)



業種別生産指数の動き

(平成22年 = 100)



全国及び主要都府県の製造工業の動き

平成26年2月分速報値 (前月比)

都道府県名	生産 (%)	出荷 (%)	在庫 (%)
大阪府	3.9	0.6	1.2
全国	-2.3	-1.1	-0.5
東京都	-3.2	0.3	-5.3
神奈川県	5.4	2.5	-0.1
愛知県	-4.5	-4.4	-7.9
兵庫県	-2.9	-0.6	-2.0
広島県	-0.4	-1.5	0.7
福岡県	3.4	3.3	-4.4

(はH22基準、その他はH17基準)