

大阪市消費者物価指数の動き

平成26年5月(速報)

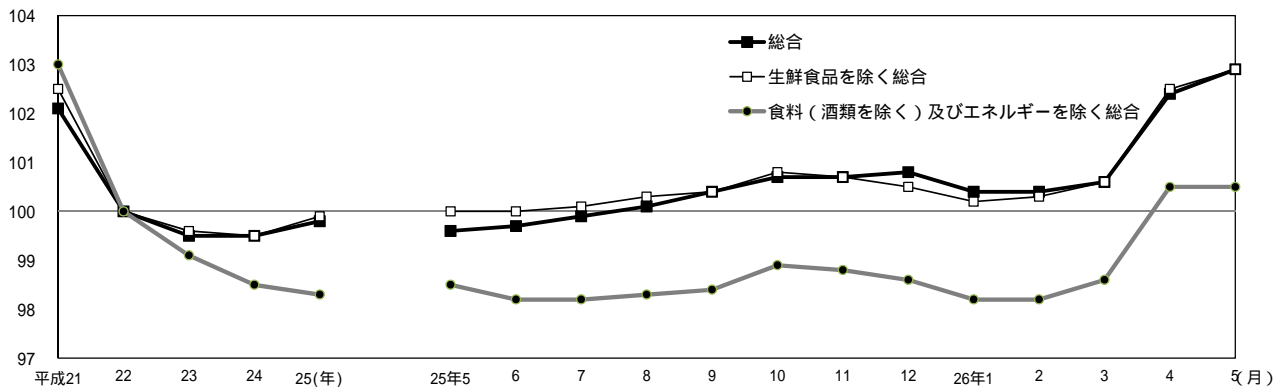
《 詳細は大阪府ホームページに掲載しています。 <http://www.pref.osaka.lg.jp/toukei/cpi/index.html> 》

1 概 要

- (1) 総合指数は 102.9
前月比は 0.5% の上昇。前年同月比は 3.3% の上昇 (12 か月連続)。
- (2) 生鮮食品を除く総合指数は 102.9
前月比は 0.4% の上昇。前年同月比は 2.9% の上昇 (13 か月連続)。
- (3) 食料 (酒類を除く) 及びエネルギーを除く総合指数は 100.5
前月比は変動がなかった。前年同月比は 2.0% の上昇 (8 か月連続)。

消費者物価指数の動き

(平成22年=100)



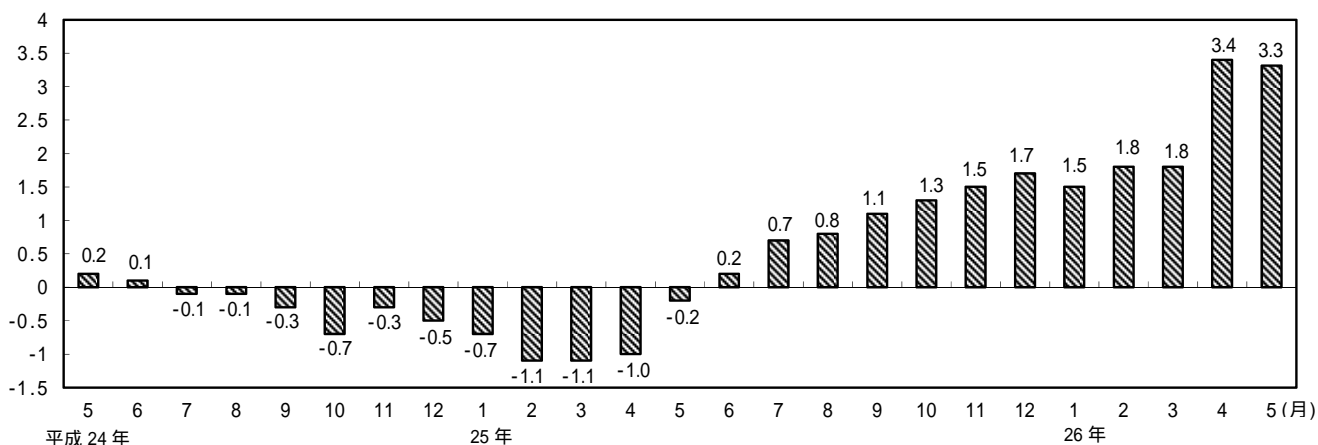
総合、生鮮食品を除く総合、食料(酒類を除く)及びエネルギーを除く総合の指数、前月比及び前年同月比

		平成25年	5月	6月	7月	8月	9月	10月	11月	12月	平成26年	1月	2月	3月	4月	5月
総 合	指 数	99.6	99.7	99.9	100.1	100.4	100.7	100.7	100.8	100.8	100.4	100.4	100.6	102.4	102.9	
	前月比 (%)	0.6	0.1	0.2	0.2	0.3	0.3	0.0	0.0	-0.3	-0.1	0.3	1.8	0.5		
	前年同月比 (%)	-0.2	0.2	0.7	0.8	1.1	1.3	1.5	1.7	1.5	1.8	1.8	3.4	3.3		
生 鮮 食 品 除 く 総 合	指 数	100.0	100.0	100.1	100.3	100.4	100.8	100.7	100.5	100.2	100.3	100.6	102.5	102.9		
	前月比 (%)	0.6	0.0	0.1	0.2	0.1	0.4	-0.1	-0.2	-0.3	0.1	0.4	1.9	0.4		
	前年同月比 (%)	0.4	0.5	0.7	0.8	0.8	1.1	1.2	1.3	1.4	1.5	1.6	3.1	2.9		
食 料 (酒 類 を 除 く) 及 び エ ネ ル ギ ー を 除 く 総 合	指 数	98.5	98.2	98.2	98.3	98.4	98.9	98.8	98.6	98.2	98.2	98.6	100.5	100.5		
	前月比 (%)	0.1	-0.3	0.0	0.1	0.1	0.5	-0.1	-0.2	-0.4	0.0	0.4	1.9	0.0		
	前年同月比 (%)	-0.3	-0.3	-0.1	-0.2	-0.2	0.3	0.4	0.4	0.5	0.7	0.6	2.1	2.0		

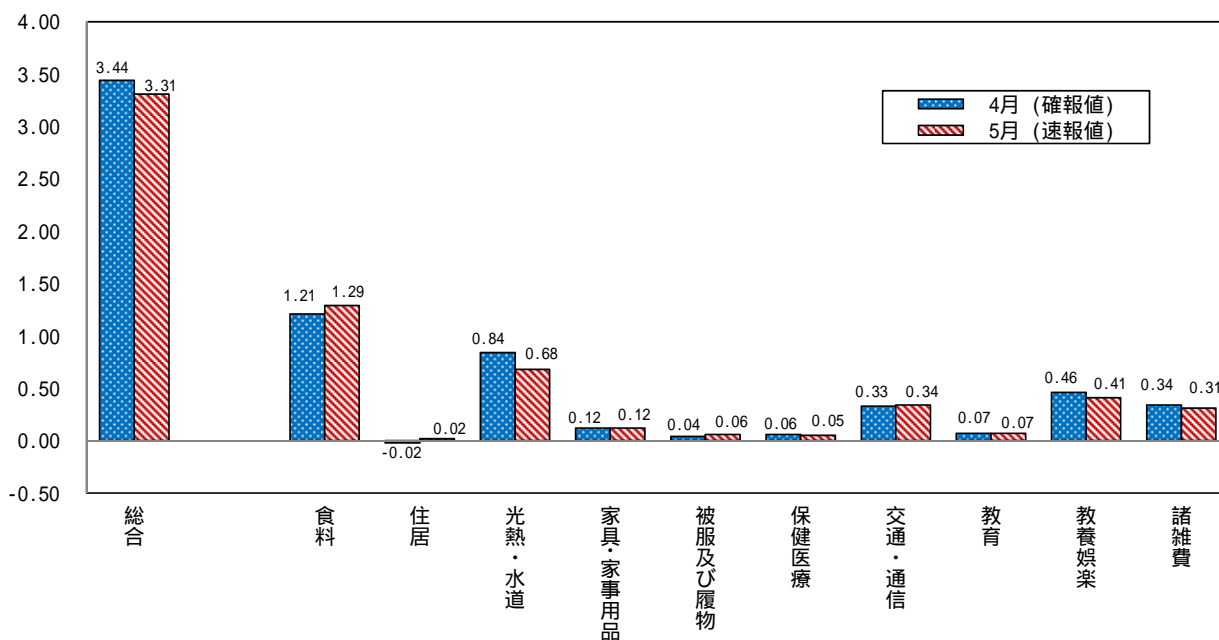
平成26年5月は速報値

2 前年同月からの動き

総合指数前年同月比の動き (%)



総合指数(前年同月比)への10大費目の寄与度



全国及び主要都市の動き【平成22年基準】

主要都市名	平成 2 6 年 4 月 分 (確 報)	
	消費者物価総合指数 (総合)	平成22年 = 100 前年同月比 (%)
大 阪 市	102.4	3.4
全 国	103.1	3.4
仙 台 市	102.9	3.8
東京都区部	101.7	2.9
横 浜 市	102.5	2.9
名古屋市	102.9	3.3
神戸市	102.4	3.1
広島市	102.4	3.1
福岡市	101.8	2.6