

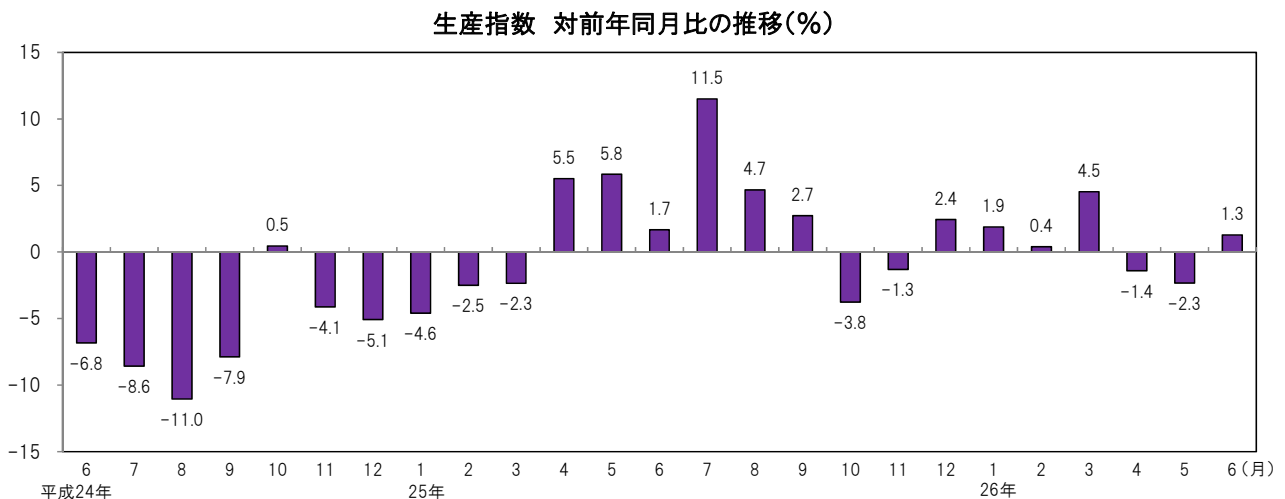
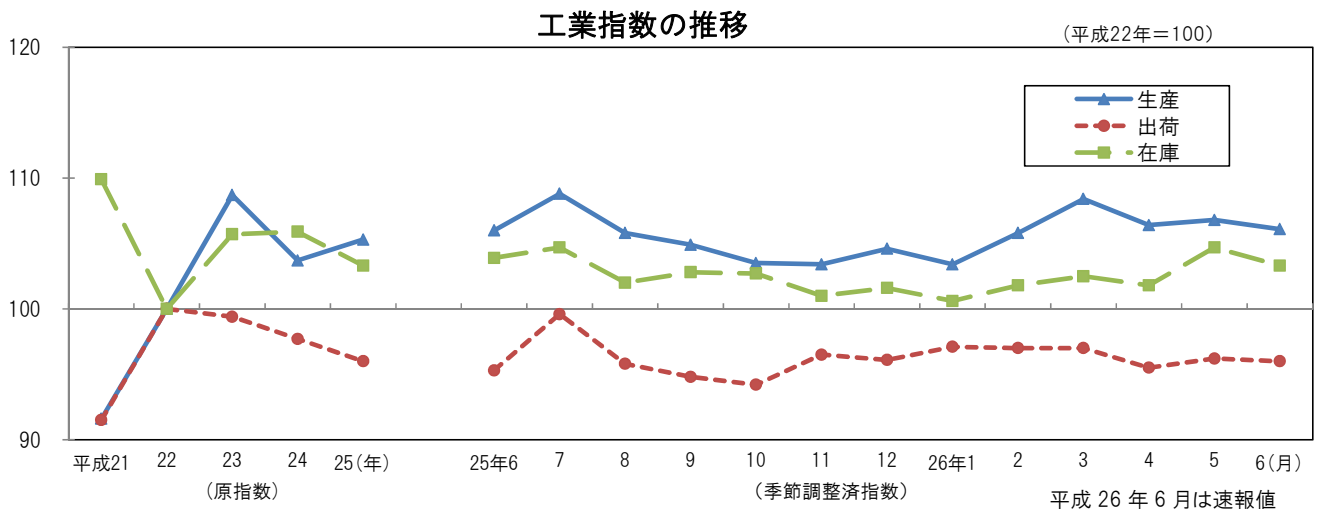
大阪の工業動向

大阪府工業指数月報 平成26年6月（速報）

《 詳細は大阪府ホームページに掲載しています。 <http://www.pref.osaka.lg.jp/toukei/iip/index.html> 》

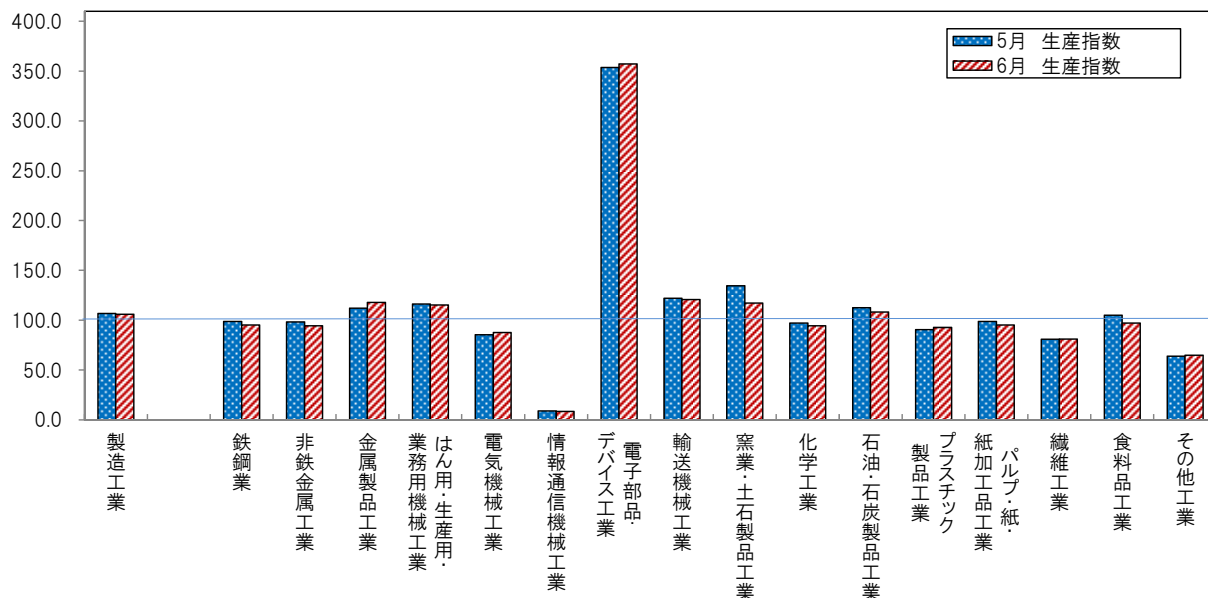
概 要

- (1) 生産指数は 106.1 前月比は 0.7%の低下
業種別（寄与度順）にみると、化学工業（前月比 -2.7%）、窯業・土石製品工業（同 -12.9%）など 10 業種が低下。
- (2) 出荷指数は 96.0 前月比は 0.2%の低下
業種別（寄与度順）にみると、化学工業（前月比 -3.1%）、食料品工業（同 -7.3%）など 9 業種が低下。
- (3) 在庫指数は 103.3 前月比は 1.3%の低下
業種別（寄与度順）にみると、（旧）電気機械工業（前月比 -4.2%）、はん用・生産用・業務用機械工業（同 -1.9%）など 7 業種が低下。

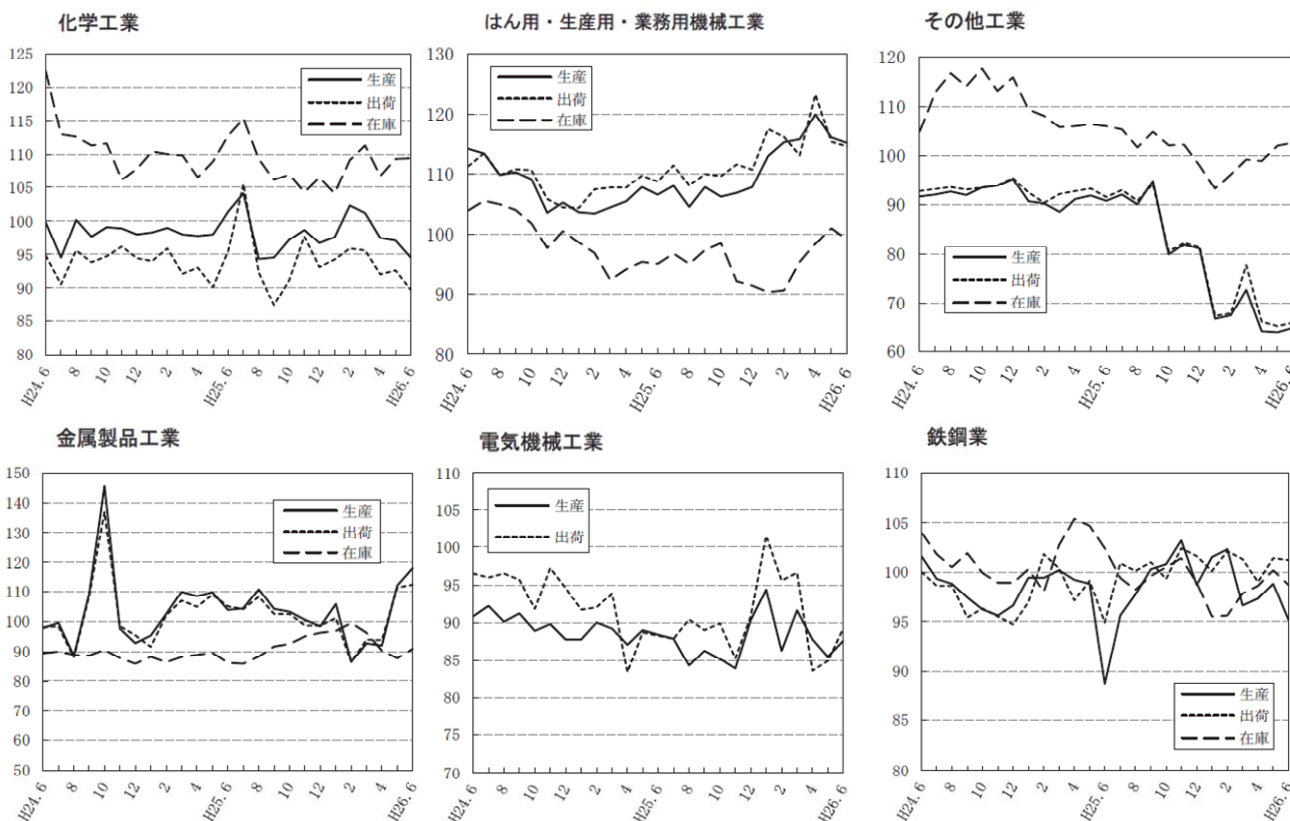


業種別生産指数の動き

(平成22年=100)



業種別動向グラフ(生産指数ウェイト上位6業種)



◇全国及び主要都府県の製造工業の動き

《平成26年6月分速報値(前月比)》

平成22年=100

都道府県名	生産(%)	出荷(%)	在庫(%)
大阪府	-0.7	-0.2	-1.3
全国	-3.5	-1.9	2.0
東京都	2.0	2.5	-1.5
神奈川県	-3.8	-3.2	-0.1
愛知県	-5.8	-4.6	2.4
兵庫県	-5.6	-4.8	-1.4
広島県	-6.1	-2.0	-3.3
福岡県	-0.9	-3.4	7.2